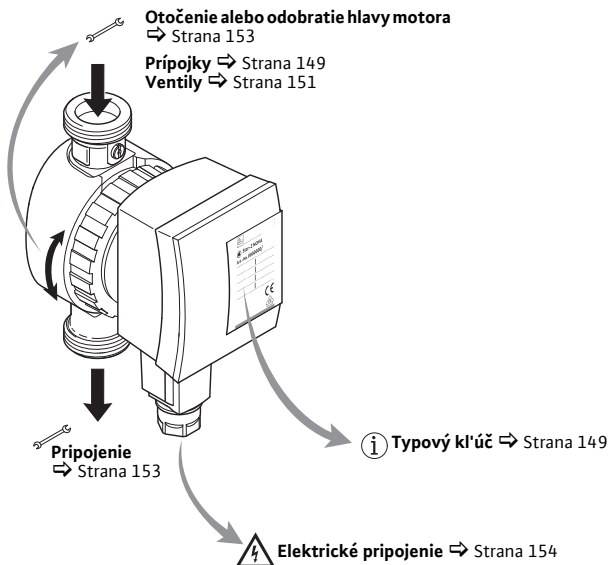


## Wilo-Star-Z NOVA



**en** Installation and operating instructions  
**fr** Notice de montage et de mise en service  
**es** Instrucciones de instalación y funcionamiento  
**it** Istruzioni di montaggio, uso e manutenzione  
**el** Οδηγίες εγκατάστασης και λειτουργίας  
**tr** Montaj ve kullanma kılavuzu  
**hu** Beépítési és üzemeltetési utasítás  
**pl** Instrukcja montażu i obsługi

**cs** Návod k montáži a obsluze  
**ru** Инструкция по монтажу и эксплуатации  
**lv** Uzstādīšanas un ekspluatācijas instrukcija  
**lt** Montavimo ir naudojimo instrukcija  
**sk** Návod na montáž a obsluhu  
**sv** Monterings- och skötselansvisning  
**fi** Asennus- ja käyttöohje  
**da** Monterings- og driftsvejledning



**Bezpečnosť** ⇨ Strana 147

**Funkčný princíp** ⇨ Strana 151

**Inštalácia** ⇨ Strana 152

**Poruchy** ⇨ Strana 157

## 2 Bezpečnosť

O tomto návode

- Pred inštaláciou si kompletne prečítajte tento návod. Nerešpektovanie pokynov uvedených v tomto návode môže viesť k ťažkým poraniam alebo poškodeniam čerpadla.
- Po inštalácii tento návod odovzdajte konečnému užívateľovi.
- Návod uschovávajte v blízkosti čerpadla. Slúži ako referencia pri neskorších problémoch.
- Za škody, ktoré vzniknú v dôsledku nerešpektovania pokynov uvedených v tomto návode, nepreberáme žiadnu zodpovednosť.

Varovné upozornenia

Dôležité upozornenia týkajúce sa bezpečnosti sú označené nasledujúcim spôsobom:



**Nebezpečenstvo:** Upozorňuje na nebezpečenstvo ohrozenia života vplyvom elektrického prúdu.



**Varovanie:** Upozorňuje na možné nebezpečenstvo ohrozenia života alebo nebezpečenstvo poranenia.



**Pozor:** Upozorňuje na možné nebezpečenstvo týkajúce sa čerpadla alebo iných objektov.



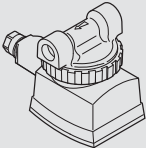
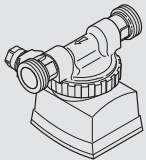
**Informácia:** Označuje miesta s tipmi a informáciami.

- Kvalifikácia** Inštaláciu čerpadla smie vykonávať len kvalifikovaný personál. Osoby so zníženou príčetnosťou (vrátane detí) alebo bez príslušných odborných znalostí nesmú tento produkt obsluhovať a ani ho uvádzať do prevádzky. Výnimky sú povolené len v prípade náležitej inštrukčie od osôb zodpovedných za bezpečnosť. Elektrické pripojenie smie vykonať len odborník na elektroinštalácie.
- Predpisy** Pri inštalácii dodržiavajte nasledujúce predpisy v aktuálnom znení:
- predpisy týkajúce sa prevencie nehôd
  - pracovný list W551 DVGW (Nemeckého združenia plynárov a vodárov) – v Nemecku
  - predpisy VDE 0370/časť 1 (Zväz nemeckých elektrotechnikov)
  - ďalšie miestne predpisy (napr. IEC (Medzinárodná elektrotechnická komisia), VDE (Zväz nemeckých elektrotechnikov) atď.)
- Úprava, náhradné diely** Čerpadlo sa nesmie technicky meniť alebo upravovať. Nie je povolené otvárať motor odstránením plastového krytu. Používajte len originálne náhradné diely.
- Preprava** Po obdržaní čerpadla a všetkých dielov príslušenstva ich vybalte a skontrolujte. Prípadné poškodenia spôsobené prepravou okamžite nahláste. Čerpadlo posielajte výhradne v pôvodnom balení.
- Elektrický prúd** Pri styku s elektrickým prúdom hrozí nebezpečenstvo zásahu elektrickým prúdom. Preto:
- Pre začatím prác na čerpadle vypnite prúd a zabezpečte ho proti opätovnému zapnutiu.
  - Elektrický kábel neprelamujte, nezvierajte a chráňte ho pred stykom so zdrojmi tepla.
  - Čerpadlo je proti kvapkajúcej vode chránené podľa druhu ochrany IP 42. Čerpadlo chráňte pred striekajúcou vodou a neponárajte ho do vody alebo iných kvapalín.

## 3.1 Typový kl'úč

Star-Z	Koňštrukčný rad: Štandardné mokrobežné cirkulačné čerpadlo na pitnú vodu
NOVA	Typové označenie A = s uzatváracími armatúrami C = s uzatváracími armatúrami a pripravené na okamžité zapojenie pomocou zástrčky so spínacími hodinami

## 3.2 Prípojky

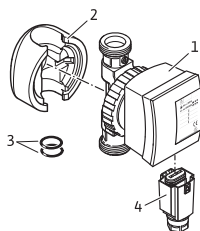
	<b>Star-Z NOVA</b> Skrutkový spoj: 15 (Rp 1/2")
	<b>Star-Z NOVA A a Star-Z NOVA C</b> Skrutkový spoj: 15 (Rp 1/2") s uzatváracími armatúrami

## 3.3 Údaje

Star-Z NOVA, Star-Z NOVA A, Star-Z NOVA C	
Sieťové napätie	1 ~ 230 V / 50 Hz
Druh ochrany	IP 42
Menovitá svetlosť pripojovacích rúr	R ½
Stavebná dĺžka	84 mm (typ A: 138 mm)
Max. povolený prevádzkový tlak	10 bar (1000 kPa)
Povolený teplotný rozsah čerpaného média	+2 °C až +65 °C, v krátkodobej prevádzke do 2 hodín +70 °C
Max. teplota okolia	+ 40 °C
Max. prípustná celková tvrdosť v cirkulačných systémoch pitnej vody	20 °dH

Pre ďalšie údaje pozri typový štátok alebo katalóg Wilo.

## 3.4 Rozsah dodávky



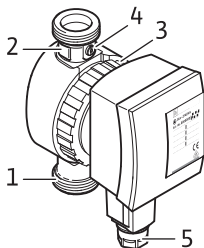
- 1 Čerpadlo
- 2 Tepelná izolácia
- 3 Tesniace krúžky
- 4 Wilo-Connector
- 5 Návod na montáž a obsluhu (nie je zobrazený)

## 4.1 Použitie

Toto obehové čerpadlo je vhodné len pre pitnú vodu.

## 4.2 Funkcie

### Ventily



Verzie Star-Z NOVA A a Star-Z NOVA C sú na strane výtlaku vybavené spätnou klapkou (1) a na nasávacej strane uzatváracím ventilom (2). Pre výmenu hlavy motora (3) stačí vytiahnutím odpojiť konektor (5) a pomocou otočnej drážky (4) uzavrieť uzatvárací ventil. Hlavu motora potom možno jednoducho odskrutkovať  
⇒ Strana 153.

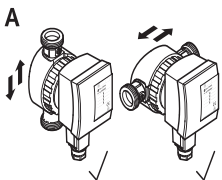
## 5.1 Mechanická inštalácia



**Nebezpečenstvo:** Pred začatím prác sa uistite, že čerpadlo bolo odpojené od zdroja elektrického napätia.

Miesto inštalácie

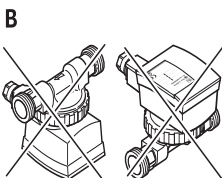
Pre inštaláciu zvolte dobre vetranú miestnosť, ktorá je chránená pred poveternostnými vplyvmi, mrazom a prachom. Vyberte dobre prístupné miesto inštalácie.



**Pozor:** Nečistoty môžu čerpadlo znefunkčniť. Pred inštaláciou prepláchnite potrubný systém.



**Informácia:** Pri verziách Star-Z NOVA A a Star-Z NOVA C sú uzatvárací ventil a spätná klapka predmontované. Pro montáži verzie Star-Z NOVA musia byť tieto komponenty namontované dodatočne.

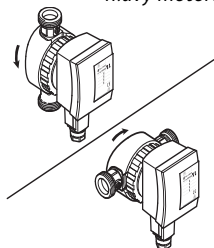


1. Miesto inštalácie pripravte tak, aby čerpadlo bolo možné namontovať bez mechanického pnutia.
2. Zvoľte správnu montážnu polohu tak, ako je zobrazené na (obr. A). Šípka na zadnej strane telesa udáva smer prúdenia.

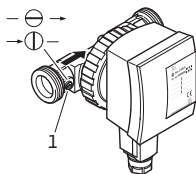


# Inštalácia

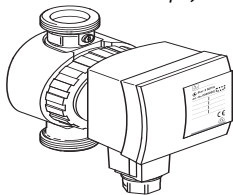
Otočenie alebo odobratie hlavy motora



Otvorenie uzatváracieho ventilu



Pripojenie



3. Uvoľnite prevlečnú maticu, v prípade nutnosti ju celkom odskrutkujte.



**Pozor:** Nepoškodte tesnenie telesa. Vymeňte poškodené tesnenia.

4. Hlavu motora otočte tak, aby Wilo-Connector smeroval nadol.



**Pozor:** Pri nesprávnej polohe hrozí nebezpečenstvo vniknutia vody a zničenia čerpadla.

5. Opäť utiahnite prevlečnú maticu.

6. Drážku (1) pomocou skrutkovača otočte tak, aby bola paralelne so smerom prúdenia (len pri verziách Star-Z NOVA A a Star-Z NOVA C).



**Informácia:** Pre zatvorenie otočte drážku kolmo k smeru prúdenia.

7. Nasadte tepelnú izoláciu.



**Pozor:** Plastové časti motora nesmú byť tepelne zaizolované, aby bolo možné čerpadlo ochrániť pred prehriatím.

8. Pripojte potrubie.



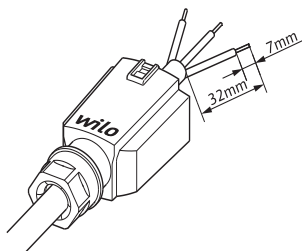
**Pozor:** Pri verziách s uzatváracím ventilom a spätnou klapkou sú tieto už na tesno predmontované, a to s ťahovacím momentom 15 Nm (ručné pritiahnutie). Príliš vysoký krútiaci moment môže pri zaskutkovaní zničiť skrutkový spoj ventilu a kruhový tesniaci krúžok. Pri montáži zaistite pomocou otvoreného kľúča ventil proti pretočeniu!

## 5.2 Elektrické pripojenie

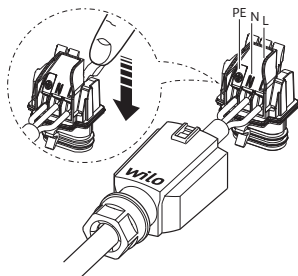


**Nebezpečenstvo:** Práce na elektrickom pripojení smú vykonávať len odborníci na elektrické inštalácie. Pred pripojením zabezpečte, aby pripojovacie vedenie bolo bez prúdu.

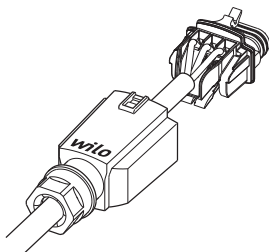
Elektrické pripojenie zrealizujte nasledujúcim spôsobom:



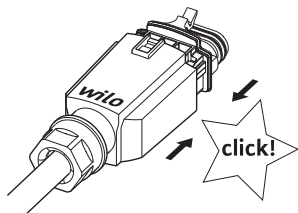
Obr. 1



Obr. 2

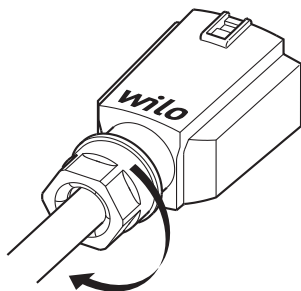


Obr. 3

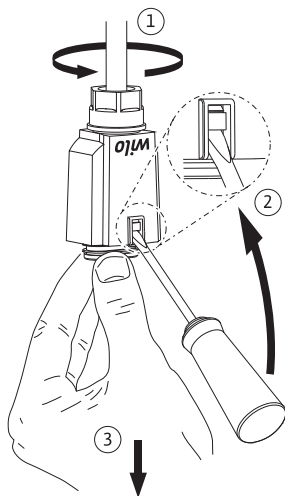


Obr. 4

WILO-Connector otvorte nasledujúcim spôsobom:



Obr. 5



## 5.3 Plnenie a odvzdušnenie

1. Zariadenie naplňte.
2. Priestor rotora čerpadla sa po krátkej dobe prevádzky odvzdušní automaticky. Pritom sa môžu vyskytnúť zvuky. V prípade potreby možno odvzdušnenie urýchliť viacnásobným zapnutím a vypnutím čerpadla. Krátkodobý chod nasucho čerpadlu neškodí.

**Čistenie** Povrch čerpadla čistite len pomocou zľahka navlhčenej handričky bez čistiaceho prostriedku.

**Výmena hlavy motora**



**Varovanie:** Pri demontáži hlavy motora alebo čerpadla môže dôjsť k úniku horúceho čerpaného média. Čerpadlo predtým nechajte vychladnúť.  
Pred demontážou čerpadla zatvorte uzatváracie ventily ⇒ Strana 153.



**Informácia:** Pri vymontovanom a bežiacom motore sa môže vyskytnúť hluk a zmena rotácie. V danej situácii ide o normálny stav. Bezchybná funkčnosť čerpadla je zaručená len vtedy, keď čerpadlo beží v čerpanom médiu.

Výmena hlavy motora ⇒ Strana 153.

Náhradný motor objednajete u špecializovaného predajcu.

Poruchy	Príčiny	Odstránenie
Čerpadlo nenabieha.	Prerušenie prívodu elektrického prúdu, skrat alebo chybné poistky.	Napájanie elektrickým prúdom nechajte preveriť odborníkom na elektrické inštalácie.
	Automatické vypnutie cez funkciu časového spínača (len verzia Star-Z NOVA C).	Skontrolujte nastavenie zástrčky časového spínača.
	Motor je zablokovaný, napr. vplyvom usadenín z vodovodného okruhu.	Nechajte odborníkom demontovať čerpadlo ⇨ Strana 153.
Čerpadlo je hlučné.	Motor zadrháva, napr. vplyvom usadenín z vodovodného okruhu.	Otáčaním a vypláchnutím nečistôt obnovte priechodnosť obežného kolesa.
	Chod nasucho, málo vody.	Skontrolujte uzatváracie armatúry, musia byť úplne otvorené.
	Vzduch v čerpadle.	Čerpadlo 5x zapnite / vypnite, vždy na 30s / 30s.



**Informácia:** Ak poruchu nie je možné odstrániť, kontaktujte odborníka.

## Likvidácia

### **Prevenia znečistenia životného prostredia**

- Čerpadlo nelikvidujte spolu s domácim odpadom.
- Čerpadlo odovzdajte na recykláciu.
- V prípade pochybnosti sa obráťte na miestne komunálne úrady a odborné spoločnosti zaoberajúce sa likvidáciou odpadu.



**Informácia:** Ďalšie informácie týkajúce sa recyklácie nájdete na stránke [www.wilo-recycling.com](http://www.wilo-recycling.com).

**D** **EG - Konformitätserklärung**  
**GB** **EC - Declaration of conformity**  
**F** **Déclaration de conformité CE**

(gemäß 2004/108/EG Anhang IV, 2 und 2006/95/EG Anhang III, B,  
according 2004/108/EC annex IV, 2 and 2006/95/EC annex III, B,  
conforme 2004/108/CE appendice IV, 2 et 2006/95/CE l'annexe III B)

Hiermit erklären wir, dass die Bauart der Baureihe : **Star Z Nova**  
*Herewith, we declare that this pump type of the series:*  
*Par le présent, nous déclarons que le type des pompes de la*  
*série:*

in der gelieferten Ausführung folgenden einschlägigen Bestimmungen entspricht:  
*in its delivered state complies with the following relevant provisions:*  
*est conforme aux dispositions suivantes dont il relève:*

**Niederspannungsrichtlinie** **2006/95/EG**  
**Low voltage directive**  
**Directive basse-tension**

**Elektromagnetische Verträglichkeit - Richtlinie** **2004/108/EG**  
**Electromagnetic compatibility - directive**  
**Directive compatibilité électromagnétique**

und entsprechender nationaler Gesetzgebung.  
*and with the relevant national legislation,*  
*et aux législations nationales les transposant,*

Angewendete harmonisierte Normen, insbesondere: **EN 60335-2-51**  
*as well as following harmonized standards:*  
*ainsi qu'aux normes (européennes) harmonisées suivantes:*

Dortmund, 28.11.2012

*A. C. Brasse*

Claudia Brasse  
Group Quality

**wilo**

WILO SE  
Nortkirchenstraße 100  
44263 Dortmund  
Germany

<p align="center"><b>(BG) - български език</b> <b>ДЕКЛАРАЦИЯ ЗА СЪОТВЕТСТВИЕ ЕО</b></p> <p>WILO SE декларира, че продуктите посочени в настоящата декларация съответстват на разпоредбите на следните европейски директиви и прилетите ги национални законодателства:</p> <p>Ниско Напрежение 2006/95/ЕО ; Електромагнитна съвместимост 2004/108/ЕО ; Продукти, свързани с енергопотреблението 2009/125/ЕО</p> <p>както и на хармонизираните европейски стандарти, упоменати на предишната страница.</p>	<p align="center"><b>(CS) - Čeština</b> <b>ES PROHLÁŠENÍ O SHODĚ</b></p> <p>WILO SE prohlašuje, že výrobky uvedené v tomto prohlášení odpovídají ustanovením níže uvedených evropských směrnic a národním právním předpisům, které je přijímají:</p> <p>Nízké Napětí 2006/95/ES ; Elektromagnetická Kompatibilita 2004/108/ES ; Výrobků spojených se spotřebou energie 2009/125/ES</p> <p>a rovněž splňují požadavky harmonizovaných evropských norem uvedených na předcházející stránce.</p>
<p align="center"><b>(DA) - Dansk</b> <b>EF-OVERENSSTEMMELSESERKLÆRING</b></p> <p>WILO SE erklærer, at produkterne, som beskrives i denne erklæring, er i overensstemmelse med bestemmelserne i følgende europæiske direktiver, samt de nationale lovgivninger, der gennemfører dem:</p> <p>Lavspændings 2006/95/EF ; Elektromagnetisk Kompatibilitet 2004/108/EF ; Energirelaterede produkter 2009/125/EF</p> <p>De er ligeledes i overensstemmelse med de harmoniserede europæiske standarder, der er anført på forrige side.</p>	<p align="center"><b>(EL) - Ελληνικά</b> <b>ΔΗΛΩΣΗ ΣΥΜΜΟΡΦΩΣΗΣ ΕΚ</b></p> <p>WILO SE δηλώνει ότι τα προϊόντα που ορίζονται στην παρούσα ευρωπαϊκά δηλωθείσα είναι σύμφωνα με τις διατάξεις των παρακάτω οδηγιών και τις εθνικές νομοθεσίες στις οποίες έχει μεταφερθεί:</p> <p>Χαμηλής Τάσης 2006/95/ΕΚ ; Ηλεκτρομαγνητικής συμβατότητας 2004/108/ΕΚ ; Συνδεδεμένα με την ενέργεια προϊόντα 2009/125/ΕΚ</p> <p>και επίσης με τα εξής εναρμονισμένα ευρωπαϊκά πρότυπα που αναφέρονται στην προηγούμενη σελίδα.</p>
<p align="center"><b>(ES) - Español</b> <b>DECLARACIÓN CE DE CONFORMIDAD</b></p> <p>WILO SE declara que los productos citados en la presente declaración están conformes con las disposiciones de las siguientes directivas europeas y con las legislaciones nacionales que les son aplicables :</p> <p>Baja Tensión 2006/95/CE ; Compatibilidad Electromagnética 2004/108/CE ; Productos relacionados con la energía 2009/125/CE</p> <p>Y igualmente están conformes con las disposiciones de las normas europeas armonizadas citadas en la página anterior.</p>	<p align="center"><b>(ET) - Eesti keel</b> <b>EÜ VASTAVUSDEKLARATSIOONI</b></p> <p>WILO SE kinnitab, et selles vastavustunnistuses kirjeldatud tooted on kooskõlas alljärgnevat Euroopa direktiivide sätetega ning riiklike seadusandlustega, mis nimetatud direktiivid üle on võtnud:</p> <p>Madalpingeseadmed 2006/95/EÜ ; Elektromagnetilist Ühilduvust 2004/108/EÜ ; Energiatõrjuga toodete 2009/125/EÜ</p> <p>Samuti on tooted kooskõlas eelmiselt leheküljel ära toodud harmoniseeritud Euroopa standarditega.</p>
<p align="center"><b>(FI) - Suomen kieli</b> <b>EY-VAATIMUSTENMUKAISUUSVAKUUTUS</b></p> <p>WILO SE vakuuttaa, että tässä vakuutuksessa kuvutat tuotteet ovat seuraavien eurooppalaisten direktiivien määrätysten sekä niihin sovellettavien kansallisten lakiasetusten mukaisia:</p> <p>Matala Jännite 2006/95/EY ; Sähkömagneettinen Yhteensopivuus 2004/108/EY ; Energiaan liittyvien tuotteiden 2009/125/EY</p> <p>Lisäksi ne ovat seuraavien edelläsiellä sivulla mainittujen yhdenmukaistettujen eurooppalaisten normien mukaisia.</p>	<p align="center"><b>(HR) - Hrvatski</b> <b>EZ IZJAVA O SUKLADNOSTI</b></p> <p>WILO SE izjavljuje da su proizvodi navedeni u ovoj izjavi u skladu sa sljedećim prihvaćenim evropskim direktivama i nacionalnim zakonima:</p> <p>Smjernica o niskom naponu 2006/95/EZ ; Elektromagnetna kompatibilnost - smjernica 2004/108/EZ ; Smjernica za proizvode relevantne u pogledu potrošnje energije 2009/125/EZ</p> <p>i usklađenim evropskim normama navedenim na prethodnoj stranici.</p>
<p align="center"><b>(HU) - Magyar</b> <b>EK-MEGFELELŐSÉGI NYILATKOZAT</b></p> <p>WILO SE kijelenti, hogy a jelen megfelelősségi nyilatkozatban megjelölt termékek megfelelnek a következő európai irányelvek előírásainak, valamint azok nemzeti jogrendbe áttüzetett rendelkezésének:</p> <p>Alacsony Feszültségű 2006/95/EK ; Elektromágneses összeférhetőségre 2004/108/EK ; Energiával kapcsolatos termékek 2009/125/EK</p> <p>valamint az előző oldalon szereplő, harmonizált európai szabványoknak.</p>	<p align="center"><b>(IT) - Italiano</b> <b>DICHIARAZIONE CE DI CONFORMITÀ</b></p> <p>WILO SE dichiara che i prodotti descritti nella presente dichiarazione sono conformi alle disposizioni delle seguenti direttive europee nonché alle legislazioni nazionali che le traspongono :</p> <p>Bassa Tensione 2006/95/CE ; Compatibilità Elettromagnetica 2004/108/CE ; Prodotti connessi all'energia 2009/125/CE</p> <p>E sono pure conformi alle disposizioni delle norme europee armonizzate citate a pagina precedente.</p>
<p align="center"><b>(LT) - Lietuvių kalba</b> <b>EB ATITIKTIES DEKLARACIJA</b></p> <p>WILO SE pareiškia, kad šioje deklaracijoje nurodyti gaminiai atitinka šių Europos direktyvų ir jas perkeliančių nacionalinių įstatymų nuostatas:</p> <p>Žema įtampa 2006/95/EB ; Elektromagnetinis Suderinamumas 2004/108/EB ; Energija susijusiems gaminiams 2009/125/EB</p> <p>ir taip pat harmonizuotas Europos normas, kurios buvo cituotos ankstesniame puslapyje.</p>	<p align="center"><b>(LV) - Latviešu valoda</b> <b>EK ATBILSTĪBAS DEKLARĀCIJA</b></p> <p>WILO SE deklarē, ka izstrādājumi, kas ir nosaukti šajā deklarācijā, atbilst šeit uzskaitīto Eiropas direktīvu nosacījumiem, kā arī atveišķu valstu likumiem, kuros tie ir ietverti:</p> <p>Zemsprieguma 2006/95/EK ; Elektromagnētiskās Saderības 2004/108/EK ; Enerģiju saistītiem ražojumiem 2009/125/EK</p> <p>un saskaņotajiem Eiropas standartiem, kas minēti iepriekšējā lappusē.</p>
<p align="center"><b>(MT) - Malti</b> <b>DIKJARAZZJONI KE TA' KONFORMITÀ</b></p> <p>WILO SE jiddikjara li i-prodotti speċifikati f'din id-dikjarazzjoni huma konformi mad-direttivi Ewropej li jsegwu u mal-legislazżjonijiet nazzjonali li japplikawhom:</p> <p>Vultaġġ Baxx 2006/95/KE ; Kompatibilità Elettromanjetika 2004/108/KE ; Prodotti relatati mal-enerġija 2009/125/KE</p> <p>kif ukoll man-normi Ewropej armonizzati li jsegwu imsemmija fil-paġna preċedenti.</p>	<p align="center"><b>(NL) - Nederlands</b> <b>EG-VERKLARING VAN OVEREENSTEMMING</b></p> <p>WILO SE verklaart dat de in deze verklaring vermelde producten voldoen aan de bepalingen van de volgende Europese richtlijnen evenals aan de nationale wetgevingen waarin deze bepalingen zijn overgenomen:</p> <p>Laagspannings 2006/95/EG ; Elektromagnetische Compatibiliteit 2004/108/EG ; Energiegerelateerde producten 2009/125/EG</p> <p>De producten voldoen eveneens aan de geharmoniseerde Europese normen die op de vorige pagina worden genoemd.</p>

<p align="center"><b>(NO) - Norsk</b> <b>EU-OVERENSSTEMMELSESERKLÆING</b></p> <p>WILO SE erklærer at produktene nevnt i denne erklæringen er i samsvar med følgende europeiske direktiver og nasjonale lover: EG-Lavspenningsdirektiv 2006/95/EG ; EG-EMV-Elektromagnetisk kompatibilitet 2004/108/EG ; Direktiv energirelaterede produkter 2009/125/EF og harmoniserte europeiske standarder nevnt på forrige side.</p>	<p align="center"><b>(PL) - Polski</b> <b>DEKLARACJA ZGODNOŚCI WE</b></p> <p>WILO SE oświadcza, że produkty wymienione w niniejszej deklaracji są zgodne z postanowieniami następujących dyrektyw europejskich i transponującymi je przepisami prawa krajowego: Niskich Napięć 2006/95/WE ; Kompatybilności Elektromagnetycznej 2004/108/WE ; Produktów związanych z energią 2009/125/WE oraz z następującymi normami europejskich zharmonizowanymi podanymi na poprzedniej stronie.</p>
<p align="center"><b>(PT) - Português</b> <b>DECLARAÇÃO CE DE CONFORMIDADE</b></p> <p>WILO SE declara que os materiais designados na presente declaração obedecem às disposições das directivas europeias e às legislações nacionais que as transcrevem : Baixa Voltagem 2006/95/CE ; Compatibilidade Electromagnética 2004/108/CE ; Produtos relacionados com o consumo de energia 2009/125/CE E obedecem também às normas europeias harmonizadas citadas na página precedente.</p>	<p align="center"><b>(RO) - Română</b> <b>DECLARAȚIE DE CONFORMITATE CE</b></p> <p>WILO SE declară că produsele citate în prezenta declarație sunt conforme cu dispozițiile directivelor europene următoare și cu legislațiile naționale care le transpun : Joasă Tensiune 2006/95/CE ; Compatibilitate Electromagnetică 2004/108/CE ; Produsele cu impact energetic 2009/125/CE și, de asemenea, sunt conforme cu normele europene armonizate citate în pagina precedentă.</p>
<p align="center"><b>(RU) - русский язык</b> <b>Декларация о соответствии Европейским нормам</b></p> <p>WILO SE заявляет, что продукты, перечисленные в данной декларации о соответствии, отвечают следующим европейским директивам и национальным предписаниям: Директива ЕС по низковольтному оборудованию 2004/95/EC ; Директива ЕС по электромагнитной совместимости 2004/108/EC ; Директива о продукции, связанной с энергопотреблением 2009/125/EC и гармонизированным европейским стандартам, упомянутым на предыдущей странице.</p>	<p align="center"><b>(SK) - Slovenčina</b> <b>ES VYHLÁSENIE O ZHODE</b></p> <p>WILO SE čestne prehlasuje, že výrobky ktoré sú predmetom tejto deklarácie, sú v súlade s požiadavkami nasledujúcich európskych direktív a odpovedajúcich národných legislatívnych predpisov: Nízkonapäťové zariadenia 2006/95/ES ; Elektromagnetickú Kompatibilitu 2004/108/ES ; Energeticky významných výrobkov 2009/125/ES ako aj s harmonizovanými európskych normami uvedenými na predchádzajúcej strane.</p>
<p align="center"><b>(SL) - Slovensčina</b> <b>ES-IZJAVA O SKLADNOSTI</b></p> <p>WILO SE izjavlja, da so izdelki, navedeni v tej izjavi, v skladu z določili naslednjih evropskih direktiv in z nacionalnimi zakonodajami, ki jih vsebujejo: Nizka Napetost 2006/95/ES ; Elektromagnetno Združljivostjo 2004/108/ES ; Izdelkov, povezanih z energijo 2009/125/ES pa tudi z usklajenimi evropskimi standardi, navedenimi na prejšnji strani.</p>	<p align="center"><b>(SV) - Svenska</b> <b>EG-FÖRSÄKRAN OM ÖVERENSSTÄMMELSE</b></p> <p>WILO SE intygar att materialet som beskrivs i följande intyg överensstämmer med bestämmelserna i följande europeiska direktiv och nationella lagstiftningar som inför dem: Lågspännings 2006/95/EG ; Elektromagnetisk Kompatibilitet 2004/108/EG ; Energirelaterade produkter 2009/125/EG Det överensstämmer även med följande harmoniserade europeiska standarder som nämnts på den föregående sidan.</p>
<p align="center"><b>(TR) - Türkçe</b> <b>CE UYGUNLUK TEYİD BELGESİ</b></p> <p>WILO SEbu belgede belirtilen ürünlerin aşağıdaki Avrupa yönetmeliklerine ve ulusal kanunlara uygun olduğunu beyan etmektedir: Alçak Gerilim Yönetmeliği 2006/95/AT ; Elektromanyetik Uyumluluk Yönetmeliği 2004/108/AT ; Eko Tasarım Yönetmeliği 2009/125/AT ve önceki sayfada belirtilen uyumlaştırılmış Avrupa standartlarına.</p>	



## Дополнительная информация:

### I. Информация о дате изготовления

Дата изготовления указана на заводской табличке оборудования.

Разъяснения по определению даты изготовления:

Например: YYwWW = 14w30

YY = год изготовления  
w = символ «Неделя»  
WW = неделя изготовления

### II. Сведения об обязательной сертификации

Оборудование соответствует требованиям следующих Технических Регламентов Таможенного Союза:



ТР ТС 004/2011 «О безопасности  
низковольтного оборудования»  
ТР ТС 020/2011 «Электромагнитная  
совместимость технических средств»

Наименование оборудования	Информация о сертификате	Срок действия
Циркуляционные насосы бытового назначения WILO	№ TC RU C-DE.AB24.B.01946, выдан органом по сертификации продукции ООО «СП «СТАНДАРТ ТЕСТ», город Москва	26.12.2014 - 25.12.2019

### III. Информация о производителе и официальных представительствах

1. Информация об изготовителе.

Изготовитель: WILO SE (ВИЛО СЕ)

Страна производства указана на заводской табличке оборудования.

2. Официальные представительства на территории Таможенного Союза.

<b>Россия:</b> ООО «ВИЛО РУС», 123592, г. Москва, ул. Кулакова, д. 20 Телефон +7 495 781 06 90, Факс + 7 495 781 06 91, E-mail: <a href="mailto:wilo@wilo.ru">wilo@wilo.ru</a>	<b>Беларусь:</b> ИООО "ВИЛО БЕЛ", 220035, г. Минск, ул. Тимирязева, 67, офис 1101, п/я 005 Телефон: 017 228-55-28 Факс: 017 396-34-66 E-mail: <a href="mailto:wilo@wilo.by">wilo@wilo.by</a>	<b>Казахстан:</b> ТОО «WILO Central Asia», 050002, г. Алматы, Джангильдина, 31 Телефон +7 (727) 2785961 Факс +7 (727) 2785960 E-mail: <a href="mailto:info@wilo.kz">info@wilo.kz</a>
---	--	--

# Wilo – International (Subsidiaries)

## Argentina

WILO SALMSON  
Argentina S.A.  
C1295ABI Ciudad  
Autónoma de Buenos Aires  
T +54 11 4361 5929  
info@salmson.com.ar

## Australia

WILO Australia Pty Limited  
Murrarie, Queensland,  
4172  
T +61 7 3907 6900  
chris.dayton@wilo.com.au

## Austria

WILO Pumpen  
Österreich GmbH  
2351 Wiener Neudorf  
T +43 507 507-0  
office@wilo.at

## Azerbaijan

WILO Caspian LLC  
1065 Baku  
T +994 12 5962372  
info@wilo.az

## Belarus

WILO Bel IOOO  
220035 Minsk  
T +375 17 3963446  
wilo@wilo.by

## Belgium

WILO NV/SA  
1083 Ganshoren  
T +32 2 4823333  
info@wilo.be

## Bulgaria

WILO Bulgaria EOOD  
1125 Sofia  
T +359 2 9701970  
info@wilo.bg

## Brazil

WILO Comercio e  
Importacao Ltda  
Jundiaí – São Paulo – Brasil  
13.213-105  
T +55 11 2923 9456  
wilo@wilo-brasil.com.br

## Canada

WILO Canada Inc.  
Calgary, Alberta T2A 5L7  
T +1 403 2769456  
info@wilo-canada.com

## China

WILO China Ltd.  
101300 Beijing  
T +86 10 58041888  
wiloobj@wilo.com.cn

## Croatia

WILO Hrvatska d.o.o.  
10430 Samobor  
T +38 51 3430914  
wilo-hrvatska@wilo.hr

## Cuba

WILO SE  
Oficina Comercial  
Edificio Simona Apto 105  
Siboney, La Habana. Cuba  
T +53 5 2795135  
T +53 7 272 2330  
raul.rodriguez@wilo-  
cuba.com

## Czech Republic

WILO CS, s.r.o.  
25101 Cestlice  
T +420 234 098711  
info@wilo.cz

## Denmark

WILO Danmark A/S  
2690 Karlslunde  
T +45 70 253312  
wilo@wilo.dk

## Estonia

WILO Eesti OÜ  
12618 Tallinn  
T +372 6 509780  
info@wilo.ee

## Finland

WILO Finland OY  
02330 Espoo  
T +358 207401540  
wilo@wilo.fi

## France

Wilo Salmson France S.A.S.  
53005 Laval Cedex  
T +33 2435 95400  
info@wilo.fr

## Great Britain

WILO (U.K.) Ltd.  
Burton Upon Trent  
DE14 2WJ  
T +44 1283 523000  
sales@wilo.co.uk

## Greece

WILO Hellas SA  
14569 Anixi (Attika)  
T +302 10 6248300  
wilo.info@wilo.gr

## Hungary

WILO Magyarorszag Kft  
2045 Torökbálint  
(Budapest)  
T +36 23 889500  
wilo@wilo.hu

## India

Mather and Platt Pumps Ltd.  
Pune 411019  
T +91 20 27442100  
services@matherplatt.com

## Indonesia

PT. WILO Pumps Indonesia  
Jakarta Timur, 13950  
T +62 21 7247676  
citrawilo@cbn.net.id

## Ireland

WILO Ireland  
Limerick  
T +353 61 227566  
sales@wilo.ie

## Italy

WILO Italia s.r.l.  
20068 Peschiera Borromeo  
(Milano)  
T +39 25538351  
wilo.italia@wilo.it

## Kazakhstan

WILO Central Asia  
050002 Almaty  
T +7 727 2785961  
info@wilo.kz

## Korea

WILO Pumps Ltd.  
618-220 Gangseo, Busan  
T +82 51 950 8000  
wilo@wilo.co.kr

## Latvia

WILO Baltic SIA  
1019 Riga  
T +371 6714-5229  
info@wilo.lv

## Lebanon

WILO LEBANON SARL  
Jdeideh 1202 2030  
Lebanon  
T +961 1 888910  
info@wilo.com.lb

## Lithuania

WILO Lietuva UAB  
03202 Vilnius  
T +370 5 2136495  
mail@wilo.lt

## Morocco

WILO Maroc SARL  
20250 Casablanca  
T +212 (0) 5 22 66 09 24  
contact@wilo.ma

## The Netherlands

WILO Nederland B.V.  
1551 NA Westzaan  
T +31 88 9456 000  
info@wilo.nl

## Norway

WILO Norge AS  
0975 Oslo  
T +47 22 804570  
wilo@wilo.no

## Poland

WILO Polska Sp. z o.o.  
05-506 Lesznowola  
T +48 22 7026161  
wilo@wilo.pl

## Portugal

Bombas Wilo – Salmson  
– Sistemas Hidraulicos LDA.  
4050-040 Porto  
T +351 22 2080350  
bombas@wilo.pt

## Romania

WILO Romania s.r.l.  
077040 Com. Chiajna  
Jud. Ifov  
T +40 21 3170164  
wilo@wilo.ro

## Russia

WILO Rus ooo  
123592 Moscow  
T +7 495 7810690  
wilo@wilo.ru

## Saudi Arabia

WILO ME – Riyadh  
Riyadh 11465  
T +966 1 4624430  
wshoula@wataniaind.com

## Serbia and Montenegro

WILO Beograd d.o.o.  
11000 Beograd  
T +381 11 2851278  
office@wilo.rs

## Slovakia

WILO CS s.r.o., org. Zložka  
83106 Bratislava  
T +421 2 53014511  
info@wilo.sk

## Slovenia

WILO Adriatic d.o.o.  
1000 Ljubljana  
T +386 4 3813130  
wilo.adriatic@wilo.si

## South Africa

Salmson South Africa  
2065 Sandton  
T +27 11 6082780  
patrick.hulley@  
salmson.co.za

## Spain

WILO Ibérica S.A.  
28806 Alcalá de Henares  
(Madrid)  
T +34 91 8797100  
wilo.iberica@wilo.es

## Sweden

WILO NORDIC AB  
35033 Växjö  
T +46 470 727600  
wilo@wilo.se

## Switzerland

EMB Pumpen AG  
4310 Rheinfelden  
T +41 61 83680-20  
info@emb-pumpen.ch

## Taiwan

WILO Taiwan CO., Ltd.  
24159 New Taipei City  
T +886 2 2999 8676  
nelson.wu@wilo.com.tw

## Turkey

WILO Pompa Sistemleri  
San. ve Tic. A.Ş.,  
34956 Istanbul  
T +90 216 2509400  
wilo@wilo.com.tr

## Ukraine

WILO Ukraina t.o.w.  
08130 Kiev  
T +38 044 3937384  
wilo@wilo.ua

## United Arab Emirates

WILO Middle East FZE  
Jebel Ali Free Zone–South  
PO Box 262720 Dubai  
T +971 4 880 91 77  
info@wilo.ae

## USA

WILO USA LLC  
Rosemont, IL 60018  
T +1 866 945 6872  
info@wilo-usa.com

## Vietnam

WILO Vietnam Co Ltd.  
Ho Chi Minh City, Vietnam  
T +84 8 38109975  
nkminh@wilo.vn

# wilo

Pioneering for You

WILO SE  
Nortkirchenstraße 100  
D-44263 Dortmund  
Germany  
T +49(0)231 4102-0  
F +49(0)231 4102-7363  
wilo@wilo.com  
www.wilo.com