

Wilo-DrainLift MINI3-XS/WC **Wilo-DrainLift MINI5-XS/WC**

Ombygning af toilettilslutning



da Installationsvejledning



DrainLift MINI3
<https://qr.wilo.com/458>



DrainLift MINI5
<https://qr.wilo.com/459>

Indholdsfortegnelse

1 Sikkerhed	4
1.1 Personalekvalifikationer	4
1.2 Personlige værnemidler	4
1.3 Ombygningsarbejde	4
1.4 Ophavsret.....	4
2 Produktbeskrivelse	5
3 Ombygning	5
3.1 Forberedende arbejde	5
3.2 Ombygning af toilettilslutning	6
3.3 Afsluttende arbejder	8

1 Sikkerhed

1.1 Personalekvalifikationer

- Personer fra 16 år
- Installationsvejledning læst og forstået.

1.2 Personlige værnemidler

- Beskyttelseshandsker (EN 388): uvex phynomic wet
- Beskyttelsesbriller (EN 166): uvex skyguard NT

Vær også opmærksom på følgende ved brugte produkter:

- Åndedrætsværn (EN 149): Halvmaske 3M serie 6000 med filter 6055 A2

Ved de nævnte mærkevarer er der tale om uforpligtende forslag. Tilsvarende produkter fra andre virksomheder kan ligeledes bruges. WILO SE påtager sig ikke noget ansvar for de nævnte artikler.

1.3 Ombygningsarbejde



FARE

Fare for en bakteriel infektion!

Ved brugte systemer dannes der bakterier i beholderen og ved tilslutningsstudserne. Sørg for at overholde følgende punkter for at undgå en bakterieinfektion:

- Sørg for at bruge yderligere personlige værnemidler.
- Tøm løfteanlæg helt.
- Rengør og desinficer løfteanlæg og tilslutningsstuds.
- Luft tilstrækkeligt ud i rummet.
- Spildte dråber skal straks tørres op.
- Rengør og desinficer værktøj efter brug.

- Brug værnemidler:
- Sørg for, at produktet er spændingsfrit (træk stikket ud), og sørg for at sikre det mod utilsigtet genindkobling (slå sikringen fra).
- Der er risiko for at få fingrene i klemme ved installation af dækpladen ved toilettilslutningen samt ved isætning af pumpen. Arbejdet skal udføres forsigtigt.
- Kontrollér dækpladen ved toilettilslutningen for tæthed.

1.4 Ophavsret

WILO SE © 2025

Distribution og reproduktion af dette dokument, udnyttelse og kommunikation af dets indhold er forbudt, medmindre det udtrykkeligt er godkendt. Overtrædelser vil resultere i erstatningsansvar. Alle rettigheder forbeholdes.

2 Produktbeskrivelse

Fra fabrikens side befinder toilettilslutningen på forsiden ved løfteanlæggene DrainLift MINI3-XS/WC og MINI5-XS/WC. Installer om nødvendigt toilettilslutning på siden:

- DrainLift MINI3-XS/WC: Toilettilslutning i højre side
- DrainLift MINI5-XS/WC: Toilettilslutning i venstre side

For at lukke den åbne toilettilslutning skal den installerede dækplade på den toilettilslutning, der er placeret i siden, afmonteres og installeres på den åbne toilettilslutning. En kontrering med bajonetsamling fastgør dækpladen til beholderen.

3 Ombygning

3.1 Forberedende arbejde

DrainLift MINI3-XS/WC

- ✓ System spændingsfrit.
- ✓ Beholder rengjort og om nødvendigt desinficeret.
- ✓ Løfteanlæggets installationsvejledning forefindes.

1. Tag dækslet af.
2. Udtagning af pumpe.
 - ▶ System forberedt til ombygning.

DrainLift MINI5-XS/WC

- ✓ System spændingsfrit.
- ✓ Beholder rengjort og om nødvendigt desinficeret.
- ✓ Løfteanlæggets installationsvejledning forefindes.

1. Tag dækslet af.
2. Afbryd tilslutningskablet fra pumpen.
3. Fjern vedligeholdelsesenheden.
 - ▶ System forberedt til ombygning.

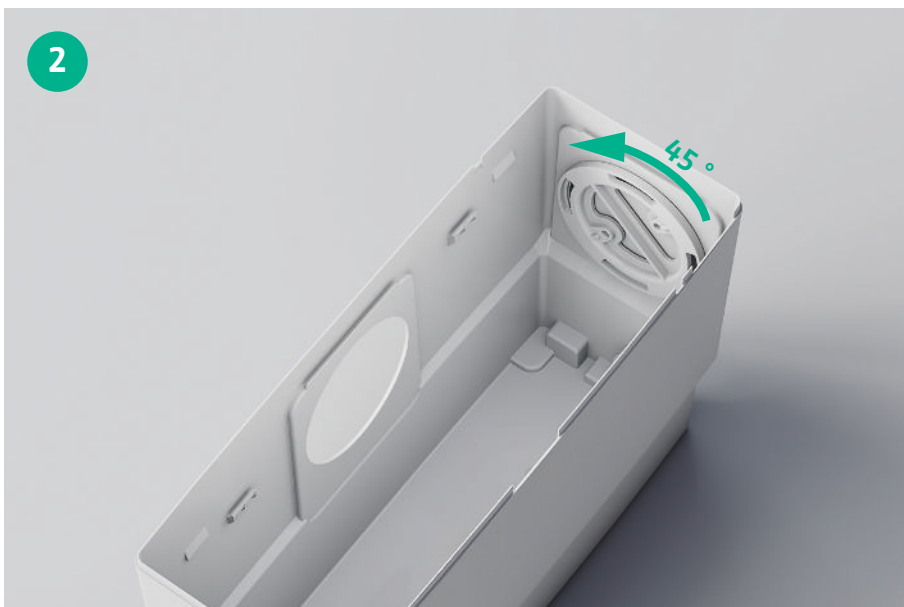
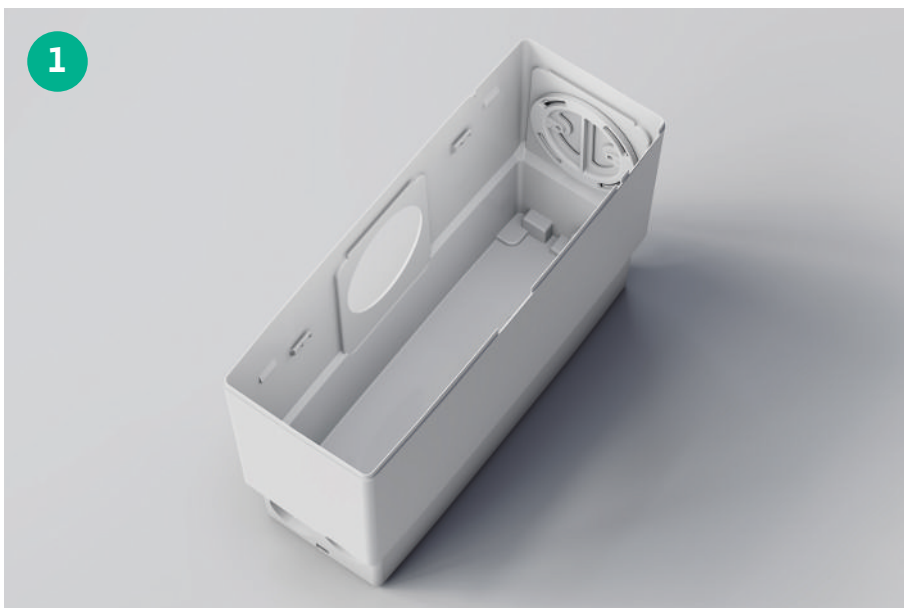
3.2 Ombygning af toilettilslutning

Udgangssituation: Toilettilslutning åbnet på forsiden, lukket i siden.
Ribben på kontreringen lodret.

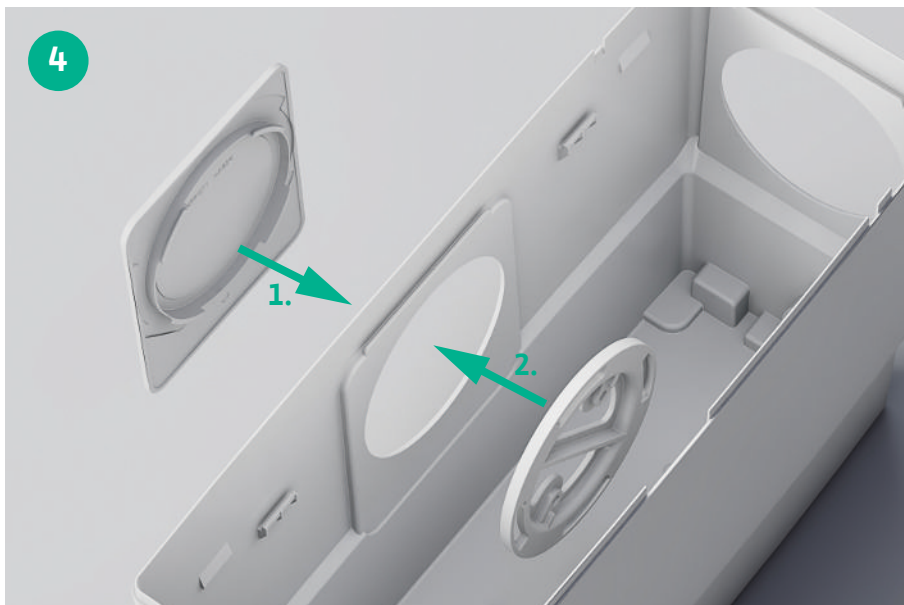
Løsn dækpladen: Drej kontreringen 45° til venstre.
Ribben på kontreringen skrå.

Åbn lukningen i siden: Tag kontreringen af, og tryk dækpladen udad

BEMÆRK! For at sikre en bedre visualisering er arbejdsrinnene vist med en tom beholder.



Luk åbningen på forsiden: Tryk dækpladen på åbningen, og påsæt kontraringen. Ribben på kontraringen skrå.



Fastgør dækpladen: Drej kontraringen 45° til højre.



Dækplade fastgjort: Ribben på kontraringen lodret.



3.3 Afsluttende arbejder

DrainLift MINI3-XS/WC

- ✓ Løfteanlæggets installationsvejledning forefindes.
- 1. Isætning af pumpe.
- 2. Sæt dæksel på.
 - ▶ Toilettilslutning ombygget.
 - ▶ Alle yderligere installationstrin fremgår af installationsvejledningen til løfteanlægget.

DrainLift MINI5-XS/WC

- ✓ Løfteanlæggets installationsvejledning forefindes.
- 1. Installer vedligeholdelsesenheden igen.
- 2. Sæt tilslutningskablet til pumpen i igen.
- 3. Sæt dæksel på.
 - ▶ Toilettilslutning ombygget.
 - ▶ Alle yderligere installationstrin fremgår af installationsvejledningen til løfteanlægget.







wilo



Local contact at
www.wilo.com/contact

Pioneering for You

WILO SE
Wilopark 1
44263 Dortmund
Germany
T +49 (0)231 4102-0
T +49 (0)231 4102-7363
wilo@wilo.com
www.wilo.com