

Wilo-DrainLift MINI3-XS/WC Wilo-DrainLift MINI5-XS/WC

Ombyggnad av WC-anslutning



sv Monteringsanvisning



DrainLift MINI3
<https://qr.wilo.com/458>



DrainLift MINI5
<https://qr.wilo.com/459>

Innehållsförteckning

1	Säkerhet	4
1.1	Personalkompetens	4
1.2	Personlig skyddsutrustning	4
1.3	Ombyggnadsarbeten	4
1.4	Upphovsrätt	4
2	Produktbeskrivning	5
3	Ombyggnad	5
3.1	Förberedande arbeten	5
3.2	Ombyggnad av WC-anslutning	6
3.3	Avslutande arbeten	8

1 Säkerhet

1.1 Personalkompetens

- Personer som är 16 år och äldre
- Har läst och förstått monteringsanvisningen.

1.2 Personlig skyddsutrustning

- Skyddshandskar (EN 388): uvex phynomic wet
- Skyddsglasögon (EN 166): uvex skyguard NT

Därutöver för använda produkter:

- Andningsskyddsmask (EN 149): Halvmask, 3M-serien 6000 med filter 6055 A2

Märkesvarorna som nämns är icke bindande förslag. Likvärdiga produkter från andra företag kan i lika hög grad användas. WILO SE övertar inget ansvar för de nämnda artiklarna.

1.3 Ombyggnadsarbeten



FARA

Fara för bakteriell infektion!

I använda anläggningar bildas bakterier och bakterier i behållaren och vid anslutningsstutsarna. Följ följande punkter för att undvika en bakteriell infektion:

- Använd ytterligare skyddsutrustning.
- Töm pumpstationen helt och hållet.
- Rengör och desinficera pumpstationen och anslutningsstutsarna.
- Ventilera rummet tillräckligt.
- Droppar ska tas bort direkt.
- Rengör och desinficera verktygen efter användning.

- Bär skyddsutrustning:
- Gör produkten spänningsfri (dra ut stickkontakten) och säkra den mot obehörig omstart (frånslagning av säkringen).
- Fingrar kan klämmas när täckplattan installeras på WC-anslutningen och när pumpen sätts i. Utför arbetet med försiktighet.
- Kontrollera att täckplattan på WC-anslutningen med avseende på täthet.

1.4 Upphovsrätt

WILO SE © 2025

Distribution och reproduktion av detta dokument, liksom utnyttjande och kommunikation av dess innehåll, är förbjudet såvida inte uttryckligt tillstånd erhållits. Överträdelse kommer att leda till skadeståndsskyldighet. Alla rättigheter förbehållna.

2 Produktbeskrivning

WC-anslutningen är fabriksinställd med placering på framsidan av pumpstationerna DrainLift MINI3-XS/WC och MINI5-XS/WC. Vid behov kan WC-anslutningen monteras på sidan:

- DrainLift MINI3-XS/WC: WC-anslutning höger sida
- DrainLift MINI5-XS/WC: WC-anslutning vänster sida

För att stänga den öppna WC-anslutningen, ta bort den monterade täckplattan på WC-anslutningen på sidan och monterar den på den öppna WC-anslutningen. En motring med bajonettkoppling fixerar täckplattan på behållaren.

3 Ombyggnad

3.1 Förberedande arbeten

DrainLift MINI3-XS/WC

- ✓ Anläggning spänningsfri.
- ✓ Behållaren rengjord, desinficerad vid behov.
- ✓ Monteringsanvisning för pumpstation tillgänglig.

1. Ta av kåpan.
2. Ta bort pumpen.
 - ▶ Anläggningen förberedd för ombyggnad.

DrainLift MINI5-XS/WC

- ✓ Anläggning spänningsfri.
- ✓ Behållaren rengjord, desinficerad vid behov.
- ✓ Monteringsanvisning för pumpstation tillgänglig.

1. Ta av kåpan.
2. Koppla loss anslutningskabeln från pumpen.
3. Ta bort underhållsenheten.
 - ▶ Anläggningen förberedd för ombyggnad.

3.2 Ombyggnad av WC-anslutning

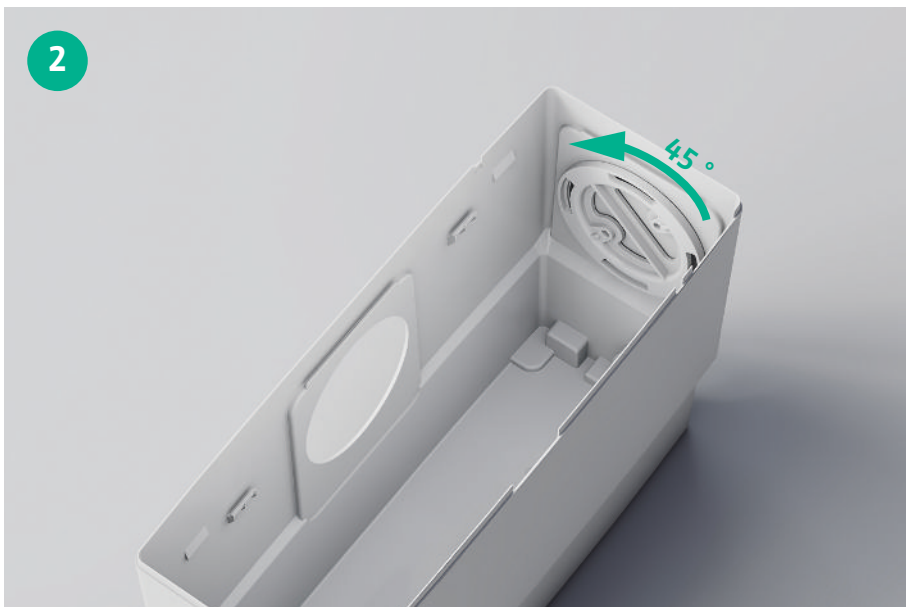
Utgångsläget: WC-anslutning öppen på framsidan, stängd på sidan.
Brygga på motringen vertikal.

OBS! För bättre visualisering visas arbetsstegen med en tom behållare.

1

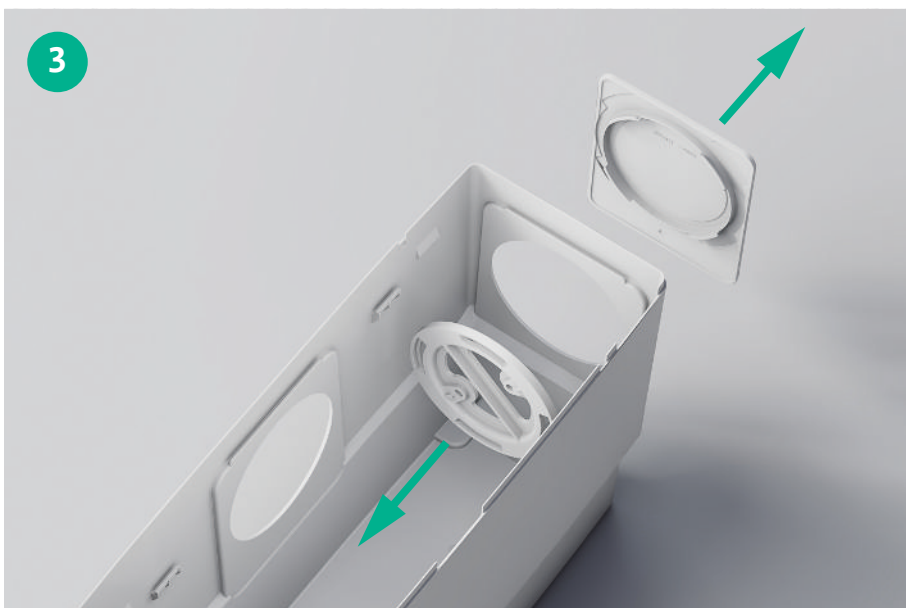


2



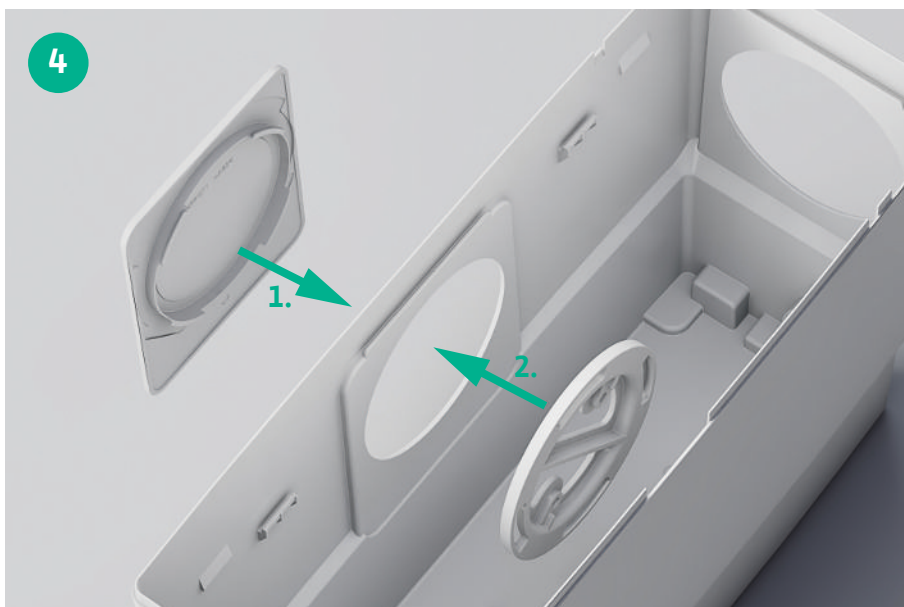
Lossa täckplatta: Vrid motringen 45° åt vänster.
Brygga på motringen sned.

3



Öppna förslutningen på sidan: Ta bort motringen och skjut täckplattan utåt

Stäng öppningen på framsidan: Tryck fast täckplattan på öppningen och montera motringen.
Brygga på motringen sned.



Fixera täckplatta: Vrid motringen 45° åt höger.



Täckplatta fixerad: Brygga på motringen vertikal.



3.3 Avslutande arbeten

DrainLift MINI3-XS/WC

- ✓ Monteringsanvisning för pumpstation tillgänglig.
- 1. Sätt i pump.
- 2. Sätt på kåpa.
 - ▶ WC-anslutning ombyggd.
 - ▶ Se monteringsanvisningen för pumpstationen för alla ytterligare monteringssteg.

DrainLift MINI5-XS/WC

- ✓ Monteringsanvisning för pumpstation tillgänglig.
- 1. Sätt tillbaka underhållsenheten.
- 2. Koppla in anslutningskabeln till pumpen igen.
- 3. Sätt på kåpa.
 - ▶ WC-anslutning ombyggd.
 - ▶ Se monteringsanvisningen för pumpstationen för alla ytterligare monteringssteg.







wilo



Local contact at
www.wilo.com/contact

Pioneering for You

WILO SE
Wilopark 1
44263 Dortmund
Germany
T +49 (0)231 4102-0
T +49 (0)231 4102-7363
wilo@wilo.com
www.wilo.com