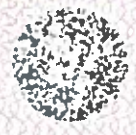


ЕВРАЗИЙСКИЙ ЭКОНОМИЧЕСКИЙ СОЮЗ СЕРТИФИКАТ СООТВЕТСТВИЯ



№ ЕАЭС ЕАЭС KZ 7500361.01.01.09216

Серия KZ № 0269439



ОРГАН ПО СЕРТИФИКАЦИИ

БИН 051140007834, Товарищество с ограниченной ответственностью "КАЗЭКСПОАУДИТ",
юридический адрес: Республика Казахстан, Алмалинский район, город Алматы, улица Байтурсынулы, 58/нежиліе помещеніе 18 . индекс: 050012,
фактический адрес: Республика Казахстан, Алмалинский район, город Алматы, улица Курмангазы, 113, офис 1, индекс: 050012, электронная почта
info@kazexpaudit.kz, , телефон: +7 (727) 390 90 72, аттестат: KZ.О.02.0361 от 20/06/2024г.

ЗАЯВИТЕЛЬ

БИН 021140000534, Товарищество с ограниченной ответственностью "Wilo Central Asia" (Вило Централ Азия), юридический
адрес: Республика Казахстан, г.Алматы, Медеуский район, улица Джангильдина, дом 31, офис 301, индекс: 050002, фактический адрес: Республика
Казахстан, Алматинская область, Илийский район, поселок Байсерке, логистический центр DAMU, ул. Султана Бейбарыса, 1, строение 20, индекс:
040704, телефон: +77273124010, электронная почта: info@wilo.kz

ИЗГОТОВИТЕЛЬ

Wilo SE, юридический адрес: Германия, Wilopark 1, 44263 Dortmund, Места осуществления деятельности по
изготовлению продукции: (см. Приложение 0114321)

ПРОДУКЦИЯ

Оборудование насосное: насосы и насосные агрегаты центробежные торговой марки WILU, (см. Приложение 0114324);
серийный выпуск

КОД ТН ВЭД ЕАЭС 8413705100, 8413707500, 8413705900, 8413708100

СООТВЕТСТВУЕТ ТРЕБОВАНИЯМ ТР ТС 010/2011 "О безопасности машин и оборудования" утвержденного решением
Комиссии Таможенного союза от 18 октября 2011 г. № 823; ТР ТС 020/2011 "Электромагнитная совместимость технических средств"
утвержденного решением Комиссии Таможенного союза от 9 декабря 2011 г. № 879;

СЕРТИФИКАТ СООТВЕТСТВИЯ ВЫДАН НА ОСНОВАНИИ

Протоколы исследований (испытаний), выданные
лабораториями (центрами), аккредитованными (аттестованными) в национальных системах аккредитации (аттестации) № ЭЛМ/010/190824/2 от
19/08/2024г.; № ЭЛМ/020/080824/1 от 08/08/2024г., Испытательный центр ТОО "КАЗЭКСПОАУДИТ" (аттестат: KZ.Т.02.0360); Акты о результатах
анализа состояния производства, проведенные Торчником Кристиной Валерьевной № 09072024/АСП-1 от 09/07/2024г.; № 11072024/АСП-1 от
11/07/2024г., ТОО "КАЗЭКСПОАУДИТ" (аттестат: KZ.О.02.0361); Инструкция по монтажу и эксплуатации, Обоснование безопасности; Схема
сертификации 1с;

ДОПОЛНИТЕЛЬНАЯ ИНФОРМАЦИЯ

Выдан взамен № ЕАЭС KZ 7500361.01.01.09091 от 01.11.2024г.; Договор уполномоченного
лица с изготовителем № WKZ-04-2024 от 09.10.2024г. Срок службы 10 лет. Срок хранения не менее 1 года. Хранить в чистом, сухом, защищенном
от замерзания месте.; (см. Приложение 0114322)

СРОК ДЕЙСТВИЯ с 03.12.2024 по 31.10.2029 ВКЛЮЧИТЕЛЬНО

Руководитель
уполномоченное лицо)
органа по сертификации

(подпись)

ДЕМИДОВА НАДЕЖДА АЛЕКСАНДРОВНА
(ФИО)

Эксперт (эксперт-аудитор)
эксперты(эксперты-аудиторы))

(подпись)

МАГДА ЮЛИЯ НИКОЛАЕВНА
(ФИО)



СӘЙКЕСТІК СЕРТИФИКАТЫ



№ ЕАЭС ЕАЭС KZ-7500361.01.01.09216

Серия KZ № 0269439



СЕРТИФИКАТТАУ ЖӨНІНДЕГІ ОРГАН

БСН 051140007834, "КАЗЭКСПОАУДИТ" жауапкершілігі шектеулі серіктестігі, заңды мекенжайы: Қазақстан Республикасы, Алматы ауданы, Алматы қаласы, Бағдатұрысұлы көшесі, 58 үй/18 тұрғын емес үй-жайлар, индекс 050012, нақты мекенжайы: Қазақстан Республикасы, Алматы ауданы, Алматы қаласы, Құрманғазы көшесі, 113, 1 кенсе, индекс: 050012, электронды пошта: info@kazexproaudit.kz, телефон: +7 (727) 390 90 72, аттестат: KZ.O.02.0361 - 20/06/2024ж.

ӨТІНІМ БЕРУШІ

БСН 021140000534, "Wilo Central Asia" (Вило Централ Азия) жауапкершілігі шектеулі серіктестігі, заңды мекенжайы: Қазақстан Республикасы, Алматы қ., Медеу ауданы, Жангелдин көшесі, 31 үй, 301 кенсе, индекс: 050002, нақты мекенжайы: Қазақстан Республикасы, Алматы облысы, Іле ауданы, Байсерке кенті, DAMU логистикалық орталығы, Сұлтан Бейбарыс көшесі, 1, 20 ғимарат, индекс: 040704, телефоны: +77273124010, электрондық пошта: info@wilo.kz

ДАЙЫНДАУШЫ

Wilo SE, заңды мекенжайы: Германия, Wilopark 1, 44263 Dortmund. Өнімді дайындау жөніндегі қызметті жүзеге асыру орындары: (Бағдарламаны қар. 0114321)

ӨНІМ

Сорғы жабылғы: Wilo сауда маркалы орталықтан тепкіш сорғылар мен сорғы агрегаттары, сериялық шығару (Бағдарламаны қар. 0114324)

ЕАЭО СЭҚТН КОДЫ

8413705100, 8413707500, 8413705900, 8413708100

Кеден одағы Комиссиясының 2011 жылғы 18 қазандағы № 823 шешімімен бекітілген КО ТР 010/2011 "Машиналар мен жабдықтардың қауіпсіздігі туралы"; КО ТР 020/2011 "Техникалық жабдықтардың электрлік магниттік үйлесімділігі" Кедендік одақ комиссиясының 2011 жылғы 9 желтоқсандағы № 879 шешімімен бекітілген

ТАЛАПТАРЫНА СӘЙКЕС КЕЛЕДІ

СӘЙКЕСТІК СЕРТИФИКАТЫ

Ұлттық аккредиттеу (аттестаттау) жүйелерінде аккредиттелген (аттестатталған) зертханалар (орталықтар) берген зерттеулер (сынақтар) хаттамалары № ЭЛМ/010/190824/2 - 18/08/2024ж.; № ЭЛМ/020/080824/1 - 08/08/2024ж.; "КАЗЭКСПОАУДИТ" ЖШС сынақ орталығы (аттестат: KZ.T.02.0360), өндіріс жағдайын талдау нәтижелері туралы акт, Торчик Кристина Валерьевна жүргізген, № 09072024/АСП-1 - 09/07/2024ж.; № 11072024/АСП-1 - 11/07/2024ж. "КАЗЭКСПОАУДИТ" ЖШС (аттестат: KZ.O.02.0361), Орнату және пайдалану жөніндегі нұсқаулық; Қауіпсіздік негіздемесі; Іс сертификаттау схемасы;

НЕГІЗІНДЕ БЕРІЛДІ

КОСЫМША АҚПАРАТ

01.11.2024 ж. - № ЕАЭС KZ 7500361.01.01.09091 орнына берілді; № WKZ-04-2024 - 09.10.2024ж. дайындаушымен уәкілетті тұлғаның шарты. Қызмет ету мерзімі 10 жыл. Сақтау мерзімі кемінде 1 жыл. Таза, құрғақ, аяздан қорғалған жерде сақтаныз.; (Бағдарламаны қар. 0114322)

03.12.2024

31.10.2029

ҚОСЫМША АҚПАРАТ МЕРЗІМІ

бастап

дейін



Сертификаттау жөніндегі органның басшысы (уәкілетті тұлға)

Сарапшы (сарапшы-аудитор) (сарапшылар (сарапшы-аудиторлар))

(Signature)
(қол)

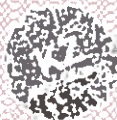
(Signature)
(қол)

ДЕМИДОВА НАДЕЖДА АЛЕКСАНДРОВНА

(Т.А.Ә.)

МАГДА ЮЛИЯ НИКОЛАЕВНА

(Т.А.Ә.)



ПРИЛОЖЕНИЕ

Серия KZ № **0114324**

К СЕРТИФИКАТУ СООТВЕТСТВИЯ № ЕАЭ

ЕАЭС KZ 7500361 01 01 09216

ТН ВЭД ЕАЭС	Наименование продукции	Обозначение документации, по которой выпускается продукция
8413705100 8413707500 8413705900 8413708100	<p>Оборудование насосное: насосы и насосные агрегаты центробежные торговой марки WIL0, модели: Extraction NE, FD, GME, GSN, GST, GST DS, HSC, IL, IL-E, IP-E, IPH-O, IPH-W, IPL, IP-Z, KF, AKF, BKF, KN, AKN, MISO, BKN, BKN TB MK1, CKN, LE, ALE, ABE L, ALE N, ALE MK1, ALE MK2, ALET DV, ALE Special MK1, BLE, BLE MK1, LONO, LONO MK1, LONO T30 MK1, LONO T30 MK2, LONO T60 MK1, DV LONO, DV LONO TB MK1, DV LONO MK1, DV LONO MK2, DV LONO MK3, Lonovane, Lonovane+ OT, MB, ME, CME, CME MK1 TB, CME MK2, CME-TA, CME-TB, DME-TA, DME-TB, EME, EME MK1, EME-H; DV CME, DME-TB MK1, CME OT, MEDI (включая MEDI MK1, MEDI MK2, MEDI MK3, DV MEDI, DV MEDI TD MK1, DV MEDI TD MK2), MF, MFV, MFV1, MFV2, MFV3, MF-SW, MF-SW3), MF-SW1, MF-SW2, SCP, ET-ISO, BL, BL-E, Atmos TERA-SCH, BAC, BM-S, Atmos GIGA-D, Atmos GIGA-I, Atmos GIGA-NHT, DL, DL-E, DP-E, CronoLine-IL-E, Atmos GIGA-N, Atmos TERA-SCH, Ver0Line-IPH-O, Drain LP, Ver0Line-IPH-W, CronoTwin-DL, CronoTwin-DL-E, Atmos GIGA-B, DPL, Atmos GIGA-N Bareshaft, CronoBloc-BL-E, CronoNorm-NLG, Drain LP, Drain LPC, Yonos GIGA-N, Actun ZETOS-K, PUN, BM-B, BM, ASP, ASPV, pubxiro-B, Drain PU-S, Atmos GIGA-D, Drain SP, ESS, NEC, NESD, NESE, NESH, NEX, NFCH, NL, NLB, NLG, NLH, NO (включая NO I PLURO, NO IA PLURO, NO II PLURO, NO IIA PLURO, NO III PLURO, NO IIIA PLURO, NO 00 PLURO MK1), NOH, NOEH, NOES, NOLH, NOS, NP, NPG, PISO, PM, PN-ISO, RexaBloc, RexaBloc RE, RexaNorm, RexaNorm RE, SCP, SCP-CLS, SCPE, SCPEV, SCPFF, SCPL, SCPV, SHC, SK (включая SKM), SN (включая ASN, ASN H), ST (включая AST, AST H, AST MK1, BST, CST, DST), Stratos GIGA, Stratos GIGA2 0-D, Stratos GIGA2 0-I, Stratos GIGA-B, Stratos GIGA-D, SW (включая SWS, SW T3 MK1, SW TA MK1, SW T1, SW T2, SW T3), Zeox, Yonos GIGA2 0-D, Yonos GIGA2 0-I, Yonos Giga 2 0-B, Yonos Giga, MHL, MHIL, FAG, MVIG(1-150) 50Hz, NLG, NX, PB, PH, PUN&PU, PW, Sefa-SA, SCH, TWS, KPC&HSKPC, Motor-Chile, FF Atmos GIGA-N Italy, Atmos BST, Jet pump, GVM, MHIKE, HIMULTI, PBI, PUI, WP, PUF, PU, AP, PF, PLS, PC, PM, PD, PDV, DLV, PDN, PDG, PDU, FD, MISO, PISO, Ring section, HSC, GME, SCPV, PNV, VT, VMF, WRH, SCPE, PLR, PLURO, MFV, BKN, CKN, SK, AKN, RN, IMP, IPB, SKM, 250/300 GST, MTS, MTC, SOLID, SUPRA, RZP, TR, Rexa BLOC, Rexa NORM, VM, NOC, NOCE, NOZ, NOZE, NFD, SK-D, NOC(s), NOCE ECO, MHL, MVL, RLS, SSP, Atmos GIGA-NX, Stratos Giga 2 0-B, IP-E, DP-E, BL, FA, IL, WMP</p> <p>Обозначение Actun, Drain, EMU, Rexa, Padus несет информативный характер и может не отображаться на заводской табличке оборудования</p>	<p>Директива 2006/42/ЕС "Машины и механизмы" Директива 2014/30/EU "Об электромагнитной совместимости" Директива 2014/35/EU "О низковольтном оборудовании"</p>

NO TMS Clearance



Руководитель
(уполномоченное лицо
органа по сертификации)

[Signature]
(подпись)

ДЕМИДОВА НАДЕЖДА АЛЕКСАНДРОВНА
(Ф.И.О.)

Эксперт (эксперт-аудитор)
(эксперты/эксперты-аудиторы)

[Signature]
(подпись)

МАГДА ЮЛИЯ НИКОЛАЕВНА
(Ф.И.О.)

СӘЙКЕСТІК СЕРТИФИКАТЫНА Серия KZ № 0114324

ҚОСЫМША № ЕАЭС

ЕАЭС KZ 7500361.01.01.09216

ЕАЭО СЭ ТН	Өнімнің атауы, оны жасап шығарушы	Ол бойынша өнім шығарылатын құжаттама
------------	-----------------------------------	---------------------------------------

8413705100
8413707500
8413705900
8413708100

Сорғы жабдығы: Wilo сауда маркалы орталықтан теркіш сорғылар мен сорғы агрегаттары, үлгілері: Extraction, NE, FD, GME, GSN, GST, GST DS, HSC, IL, IL-E, IP-E, IPH-O, IPH-W, IPL, IP-Z, KF, AKF, BKF, KN, AKN, MISO, BKN, BKN TB MK1, CKN, LE, ALE, ALE L, ALE N, ALE MK1, ALE MK2, ALGT DV, ALE Special MK1, BLE, BLE MK1, LONO, LONO MK1, LONO T30 MK1, LONO T30 MK2, LONO T60 MK1, DV LONO, DV LONO TB MK1, DV LONO MK1, DV LONO MK2, DV LONO MK3, Lonovane, Lonovane+ OT, MB, ME, CME, CME MK1 TB; CME MK2, CME-TA, CME-TB, DME-TA, DME-TB, EME, EME MK1, EME-H, DV CME, DME TB MK1, CME OT, MEDI (включая MEDI MK1, MEDI MK2, MEDI MK3, DV MEDI, DV MEDI TD MK1, DV MEDI TD MK2), MF, MFV, MFV1, MFV2, MFV3, MF-SW, MF-SW3), MF-SW1, MF-SW2, SCP, ET-ISO, BL, BL-E, Atmos TERA-SCH, BAC, BM-S, Atmos GIGA-D, Atmos GIGA-I, Atmos GIGA-NHT, DL, DL-E, DP-E, CronoLine-IL-E, Atmos GIGA-N, Atmos TERA-SCH, VeroLine-IPH-O, Drain LP, VeroLine-IPH-W, CronoTwin-DL, CronoTwin-DL-E, Atmos GIGA-B, DPL, Atmos GIGA-N Bareshaft, CronoBloc-BL-E, CronoNorm-NLG, Drain LP, Drain LPC, Yonos GIGA-N, Actun ZETOS-K, PUN, BM-B, BM, ASP, ASPV, publiko-B, Drain PU-S, Atmos GIGA-D, Drain SP, ESS, NEG, NESD, NESE, NESH, NEX, NFOH, NL, NLB, NLG, NLH, NO (включая NO I PLURO, NO IA PLURO, NO II PLURO, NO III PLURO, NO IIIA PLURO, NO O0 PLURO MK1), NOH, NOEH, NOES, NOLH, NOS, NP, NPG, PISO, PM, PN-ISU, RexaBloc, RexaBloc RE, RexaNorm, RexaNorm RE, SCP, SCP-CLS, SCPE, SCPEV, SCPEF, SCPL, SCPV, SHC, SK (включая SKM), SN (включая ASN, ASN H), ST (включая AST, AST H, AST MK1, BST, CST, DST), Stratos GIGA, Stratos GIGA2.0-D, Stratos GIGA2.0-I, Stratos GIGA-B, Stratos GIGA-D, SW (включая SWS, SW T3 MK1, SW TA MK1, SW T1, SW T2, SW T3), Zeox, Yonos GIGA2.0-D, Yonos GIGA2.0-I, Yonos Giga 2.0-B, Yonos Giga, MHI, MHIL, FAG, MVIG(1-150) 50hz, NLG, NX, PB, PH, PUN&PU, PW, Sefa-SA, SCH, TWS, KPC&HSKPC, Motor-Chile, FF Atmos GIGA-N Italy, Atmos BST, Jet pump, GVM, MHIKE, HIMULTI, PBI, PUI, WP, PUF, PU, AP, PF, PLS, PC, PM, PD, PDV, DLV, PDN, PDG, PDU, FD, MISO, PISO, Ring section, HSC, GME, SCPV, PNV, VT, VME, WRH, SCPE, PLR, PLURO, MFV, BKN, CKN, SK, AKN, RN, IMP, IPB, SKM, 250/300 GST, MTS, MTC, SOLID, SUPRA, RZP, TR, Rexa BLOC, Rexa NORM, VM, NOC, NOCE, NOZ, NOZE, NFD, SK-D, NOC(s), NOCE ECO, MHL, MVL, RLS, SSP, Atmos GIGA-NX, Stratos Giga 2.0-B, IP-E, DP-E, BL, FA, IL, WMP Actun, Drain, EMU, Rexa, Radus белгілері ақпараттық сілпатқа не және жабдықтың зауыттық тақтасында көрінбеуі мүмкін.

Директива 2006/42/EC "Машины и механизмы", Директива 2014/30/EU "Об электромагнитной совместимости", Директива 2014/35/EU "О низковольтном оборудовании"

Not for Clearance



Сертификаттау жөніндегі органның басшысы (үәкілетті тұлға)

Сарапшы (сарапшы-аудитор) (сарапшылар сарапшы-аудиторлар)

(Signature)
(қолы)

(Signature)
(қолы)

ДЕМИДОВА НАДЕЖДА АЛЕКСАНДРОВНА

(Т.А.Ә.)

МАГДА ЮЛИЯ ГИКОЛАЕВНА

(Т.А.Ә.)



ПРИЛОЖЕНИЕ

Серия KZ № 0114321

К СЕРТИФИКАТУ СООТВЕТСТВИЯ № ЕАЭС

ЕАЭС KZ 7500361 01 01 09216

Места осуществления деятельности по изготовлению продукции:

Wilo SE, юридический адрес: Германия, Wilopark 1, 44263 Dortmund,
 Wilo SE, юридический адрес: Германия, Niemgartenstraße 1-3, 95030 Hof,
 WIL0 France SAS, юридический адрес: Франция, 80 Boulevard de l'Industrie, CS 905 7, 53005 Laval Cedex,
 WIL0 INTEC SAS, юридический адрес: Франция, 50 Avenue Eugene Casella, 18700 Aubigny-sur-Nère,
 WIL0 Mather and Platt Pumps Private Limited, юридический адрес: Индия, Plot NO 1-9, 1-10, C-1, Ground Floor, Chordia Industrial Park, Opposite Pune-Bangalore Highway, Dhargarwadi, Khandala, Satara, 412802.
 WIL0 Mather and Platt Pumps Private Limited, юридический адрес: Индия, E-25, M.I.D.C., Gokul Shirgaon Industrial Area, Kolhapur-416234
 WIL0 Mather and Platt Pumps Private Limited, юридический адрес: Индия, S No 162, Mumbai-Pune Road, Chinchwad Pune-411019,
 WIL0 (Changzhou) Pump Co., Ltd, юридический адрес: Китайская Народная Республика, No.350, West Hehai Road Xinbei District 213002 Changzhou Jiangsu,
 Wilo China Ltd, юридический адрес: Китайская Народная Республика, 103, Floor 1, Building 1, No.10 ZhaoFeng 2nd street, Zhao Feng Industrial Zone C, Zhaoquanying, Shunyi District, Beijing, 101300,
 WIL0 Pumps Limited, юридический адрес: Республика Корея, 46 Miousmsandan 1-ro, Gangseo-gu, Busan 46730,
 Wilo Pompa Sistemleri A.S., юридический адрес: Турция, Orhanli Mahallesi Mehmet Akif Ersoy Cad. No 91 Tuzla, 34956 Istanbul

Not for Customs Clearance



Руководитель
(уполномоченное лицо)
органа по сертификации

(подпись)
(подпись)

ДЕМИДОВА НАДЕЖДА АЛЕКСАНДРОВНА

(Ф.И.О.)

Эксперт (эксперт-аудитор)
(эксперты(эксперты-аудиторы))

(подпись)
(подпись)

МАГДА ЮЛИЯ НИКОЛАЕВНА

(Ф.И.О.)

СӘЙКЕСТІК СЕРТИФИКАТЫНА Серия KZ № 0114321

ҚОСЫМША № ЕАЭС, ЕАЭС KZ 7500361.01.01.09216

Өнімді дайындау жөніндегі қызметті жүзеге асыру орындары:

Wilo SE, заңды мекенжайы: Германия, Wilopark 1, 44263 Dortmund

Wilo SE, заңды мекенжайы: Германия, Hietgartenstrasse 1-3, 95030 Hof

WILO France SAS, заңды мекенжайы: Франция, 80 boulevard de l'Industrie, CS 90527, 53005 Laval Cedex

WILO INTEC SAS, заңды мекенжайы: Франция, 50 Avenue Eugene Casella, 18700-Aubigny-sur-Nere

WILO Mather and Platt Pumps Private Limited, заңды мекенжайы: Үндістан, Plot NO 1-9, I-10, C-1, Ground Floor, Chordia

Industrial Park, Opposite Pune-Bangalore Highway, Dhangaivadi, Khandala, Satara, 412802

WILO Mather and Platt Pumps Private Limited, заңды мекенжайы: Үндістан, E-25, M.I.D.C., Gokul Shirgaon Industrial Area,

Kolhapur-416234

WILO Mather and Platt Pumps Private Limited, заңды мекенжайы: Үндістан, S No. 162, Mumbai-Pune Road, Chunchwad Pune-

411019

WILO (Changzhou) Pump Co., Ltd, заңды мекенжайы: Қытай Халық Республикасы, No.350, West Hehai Road Xinbei District

213002 Changzhou Jiangsu

Wilo China Ltd, заңды мекенжайы: Қытай Халық Республикасы, 103, Floor 1, Building 1, No.10 ZhaoFeng 2nd street, Zhao Feng

Industrial Zone C, Zhaoquanying, Shunyi District, Beijing, 101300

WILO Pumps Limited, заңды мекенжайы: Корея Республикасы, 46 Mieusmsandan 1-ro, Gangseo-gu, Busan 46730

Wilo Pompa Sistemleri A S, заңды мекенжайы: Түркия, Orhanli Mahallesi Mehmet Akif Ersoy Cad, No 91 Tuzla, 34956 Istanbul

Not for Customs Clearance



Сертификаттау
жөніндегі органның
басшысы (уәкілетті тұлға)

[Signature]
(қолы)

ДЕМИДОВА НАДЕЖДА АЛЕКСАНДРОВНА

(Т.А.Ә.)

Сарапшы (сарапшы-аудитор)
(сарапшылар (сарапшы-аудиторлар))

[Signature]
(қолы)

МАГДА ЮЛИЯ НИКОЛАЕВНА

(Т.А.Ә.)



ПРИЛОЖЕНИЕ

Серия KZ № **0114322**

К СЕРТИФИКАТУ СООТВЕТСТВИЯ № ЕАЭС

ЕАЭС KZ 7500361 01 01 09216

Дополнительная информация ГОСТ 31839-2012 Насосы и агрегаты насосные для перекачки жидкостей Общие требования безопасности, ГОСТ Р МЭК 60204-1-2007 Безопасность машин Электрооборудование машин и механизмов Часть 1 Общие требования, ГОСТ IEC 61000-3-2-2017 Электромагнитная совместимость (ЭМС) Часть 3-2 Нормы Нормы эмиссии гармонических составляющих тока (оборудование с входным током не более 16 А в одной фазе), ГОСТ IEC 61000-3-3-2015 Электромагнитная совместимость (ЭМС) Часть 3-3 Нормы Ограничение изменений напряжения, колебаний напряжения и фликера в общественных низковольтных системах электроснабжения для оборудования с номинальным током не более 16 А (в одной фазе), подключаемого к сети электропитания без особых условий, ГОСТ IEC 61000-6-4-2016 Электромагнитная совместимость (ЭМС) Часть 6-4 Общие стандарты Стандарт электромагнитной эмиссии для промышленных обстановок, ГОСТ 30804 6.2-2013 Совместимость технических средств электромагнитная Устойчивость к электромагнитным помехам технических средств, применяемых в промышленных зонах. Требования и методы испытаний

Not for Customs Clearance



Руководитель
(уполномоченное лицо)
органа по сертификации

(Handwritten signature)
(подпись)

ДЕМИД ВА НАДЕЖДА АЛЕКСАНДРОВНА

(Ф.И.О.)

Эксперт (эксперт-аудитор)
(эксперты(эксперты-аудиторы))

(Handwritten signature)
(подпись)

МАГДА ЮЛИЯ НИКОЛАЕВНА

(Ф.И.О.)

СӘЙКЕСТІК СЕРТИФИКАТЫНА Серия KZ № 0114322

ҚОСЫМША № ЕАЭС

ЕАЭС KZ 7500361 01 01 09216

Қосымша ақпарат

ГОСТ 31839-2012 Насосы и агрегаты насосные для перекачки жидкостей. Общие требования безопасности. ГОСТ Р МЭК 60204-1-2007 Безопасность машин. Электрооборудование машин и механизмов. Часть 1. Общие требования. ГОСТ IEC 61000-3-2-2017 Электромагнитная совместимость (ЭМС). Часть 3-2. Нормы. Нормы эмиссии гармонических составляющих тока (оборудование с входным током не более 16 А в одной фазе). ГОСТ IEC 61000-3-3-2015 Электромагнитная совместимость (ЭМС). Часть 3-3. Нормы. Ограничение изменений напряжения, колебаний напряжения и фликера в общественных низковольтных системах электроснабжения для оборудования с номинальным током не более 16 А (в одной фазе), подключаемого к сети электропитания без особых условий. ГОСТ IEC 61000-6-4-2016 Электромагнитная совместимость (ЭМС). Часть 6-4. Общие стандарты. Стандарт электромагнитной эмиссии для промышленных установок. ГОСТ 30804 6.2-2013 Совместимость технических средств электромагнитная. Устойчивость к электромагнитным помехам технических средств, применяемых в промышленных зонах. Требования и методы испытаний

Not for Customs Clearance



Сертификаттау
жөніндегі органның
басшысы (уәкілетті тұлға)

Сарапшы (сарапшы-аудитор)
(сарапшылар (сарапшы-аудиторлар))

[Signature]
(қолта)

[Signature]
(қолта)

ДЕМИДОВА НАДЕЖДА АЛЕКСАНДРОВНА

(Т.А.Ә.)

МАГДА ЮЛИЯ НИКОЛАЕВНА

(Т.А.Ә.)