

Typ: **TR22, TR30-1, TR40-1**

Maßstab: **1:25**
Echelle:

Technische Änderungen vorbehalten!
Technical changes reserved!
Changements techniques réservés!

Nr./No.: **Plh 289**
Stand: 26.09.2024 Sp

Typ	A	B	C	D	E*	F**
TR22-../8	220	740	830	500	-	100kg
TR22-../12	220	775	865	500	-	105kg
TR30-1../8	300	715	805	500	-	76kg
TR30-1../12	300	750	840	500	-	80kg
TR30-1../16	300	790	880	500	-	90kg
TR40-1../16	400	795	885	500	-	105kg
TR40-1../24	400	875	965	500	-	120kg

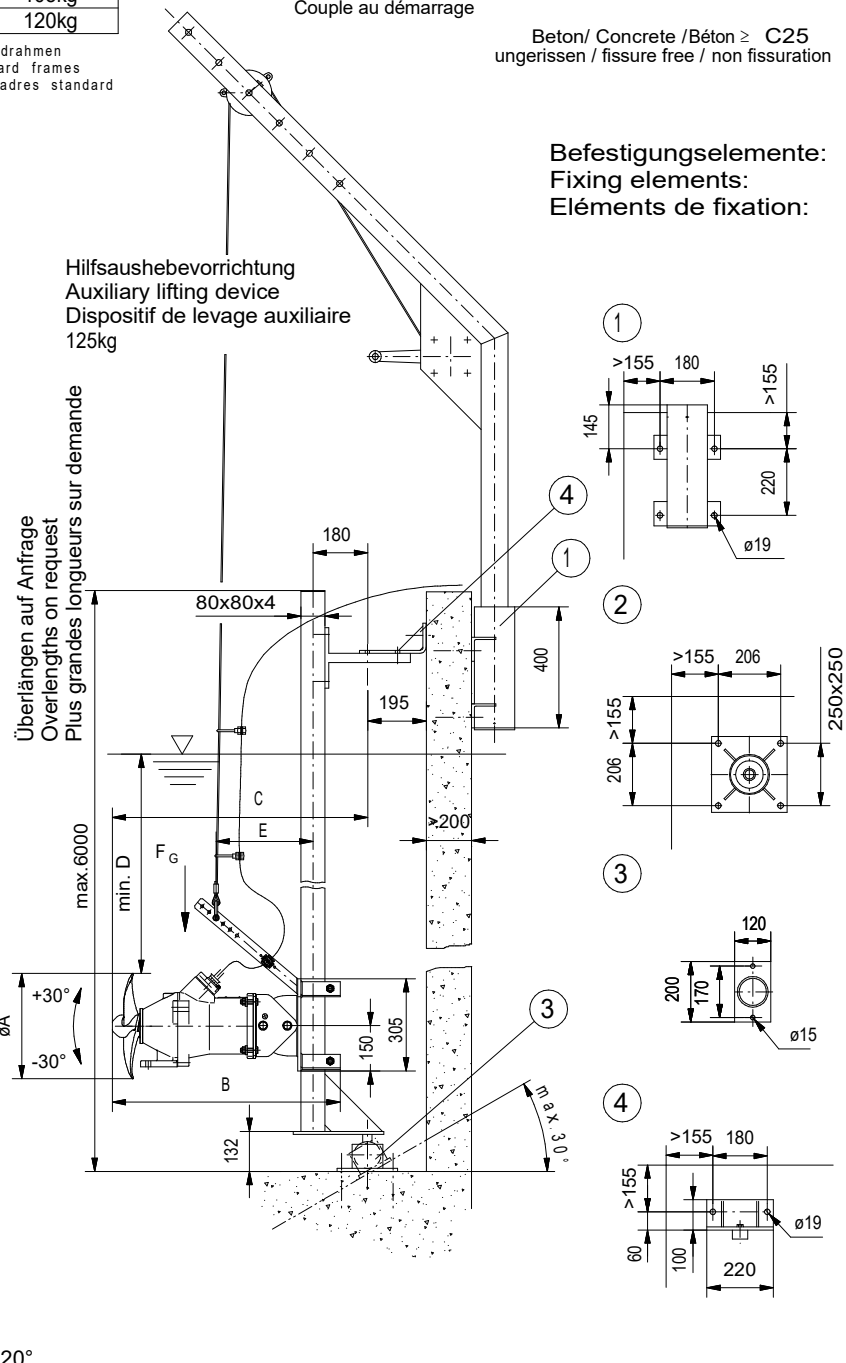
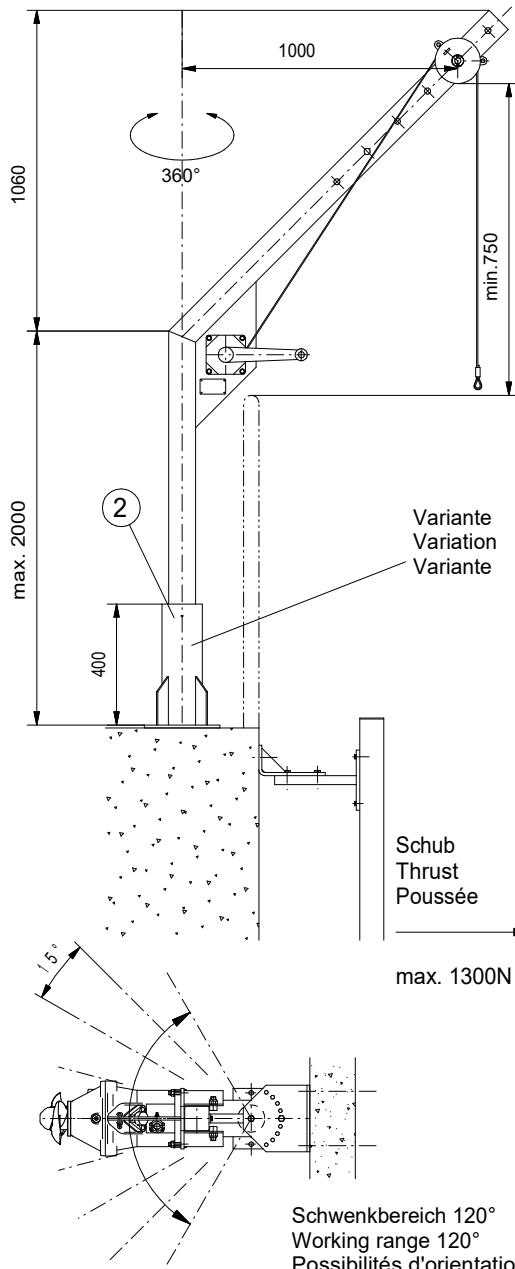
* Einstellbar abhängig vom Anstellwinkel
Adjustable depending on the setting angle
Réglable en fonction de l'angle de réglage

** Gilt für Standardrahmen
Applies to standard frames
S'applique aux cadres standard

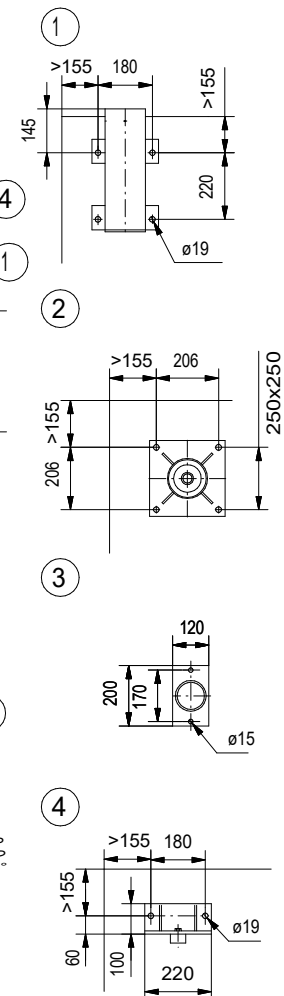
Sämtliche Anschlüsse gedübelt mittels HVA-Verbundanker
All connections dowelled by means of composite anchor HVA
Tous les raccords par goujonnage d'ancre de raccordement HVA

	M16	M12
Bohrloch / Perforation / Perforation	ø18x125	ø14x110
Anzugmoment / Tightening torque / Couple au démarrage	80 Nm	40 Nm

Beton / Concrete / Béton \geq C25
ungerissen / fissure free / non fissuration



Befestigungselemente:
Fixing elements:
Éléments de fixation:



Lieferumfang: Absenkvorrichtung bis einschließlich Befestigungselemente, Rührwerk mit 10m Kabel (Überlängen auf Anfrage).
Notwendige Änderungen am Bauwerk (z.B. steckbare Geländer, Abdeckungen, Brücken, Podeste) sowie die Stromzuführung sind bauseits zu erstellen.
Für den ordnungsgemäßen Betrieb und die Einhaltung aller Unfallverhütungs-, Sicherheits- und Hygienevorschriften ist der Betreiber verantwortlich.
Freier Zugang sowie sichere Bedienung und Montage sind zu ermöglichen.

Range of delivery: Lowering device including fixing elements. Mixer with 10 m cable (overlengths on request).
Necessary modifications of the structure (for example plug-in railings, covers, bridges, platforms) as well as the power supply will have to be provided by the user. The user is responsible for due operation and compliance with all accident prevention and safety regulations and rules of hygiene.
Free access as well as safe operation and installation will have to be made possible.

Particularités : Dispositif de descente et éléments de fixation inclus. Circulateur fourni avec 10 m de câble (autres dimensions sur demande). Des modifications du bâtiment sont nécessaires (par ex. des garde-fous encastrables, des scellements, des ponts, des paliers) et l'arrivée du courant doit être réalisée par l'exploitant. Ce dernier est responsable de l'entretien, de la maintenance, du respect des normes de sécurité, d'hygiène et de prévention des accidents. Un libre accès, une utilisation et un montage en toute sécurité doivent être rendus possibles.