

Pioneering for You

wilo

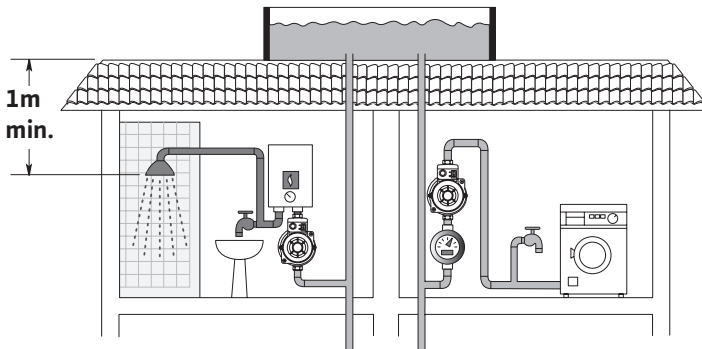
Wilo-PB BOOST FIRST



hr Upute za ugradnju i uporabu



Fig. 1:



| H(m) | <70°C | >70°C |
|-----------------|-------|-------|
| 15 | 1,6 | 2,2 |
| 14 | 1,5 | 2,1 |
| 13 | 1,4 | 2 |
| 12 | 1,3 | 1,9 |
| 11 | 1,2 | 1,8 |
| 10 | 1,1 | 1,7 |
| 9 | 1,0 | 1,6 |
| 8 | 0,9 | 1,5 |
| 7 | 0,8 | 1,4 |
| 6 | 0,7 | 1,3 |
| 5 | 0,6 | 1,2 |
| 4 | 0,5 | 1,1 |
| 3 | 0,4 | 1 |
| 2 | 0,3 | 0,9 |
| 1 | 0,2 | 0,8 |
| 0 | 0,1 | 0,7 |
| P_{min} (bar) | | |

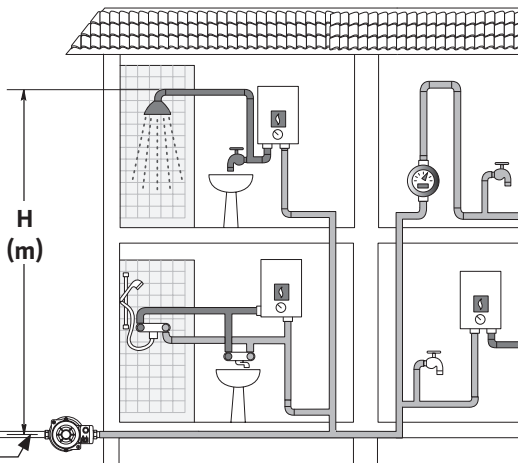


Fig. 2:

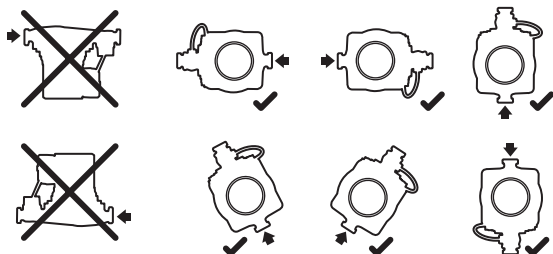


Fig. 3:

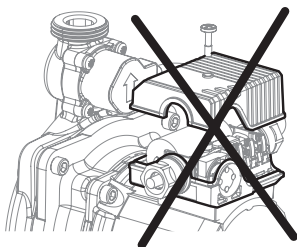


Fig. 4:

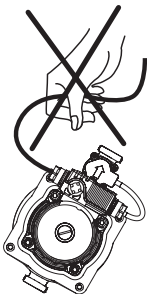


Fig. 5:

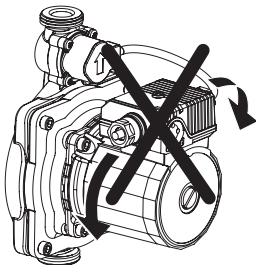


Fig. 6:

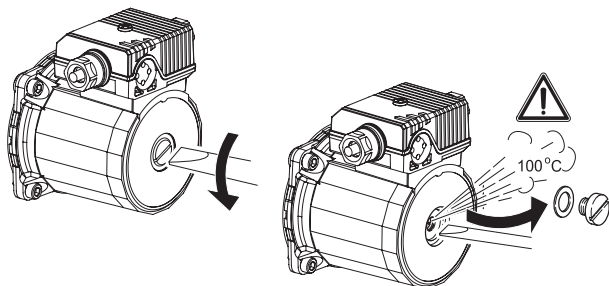


Fig. 7:

4249634

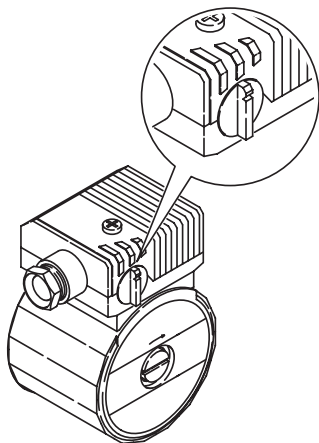


Fig. 8:

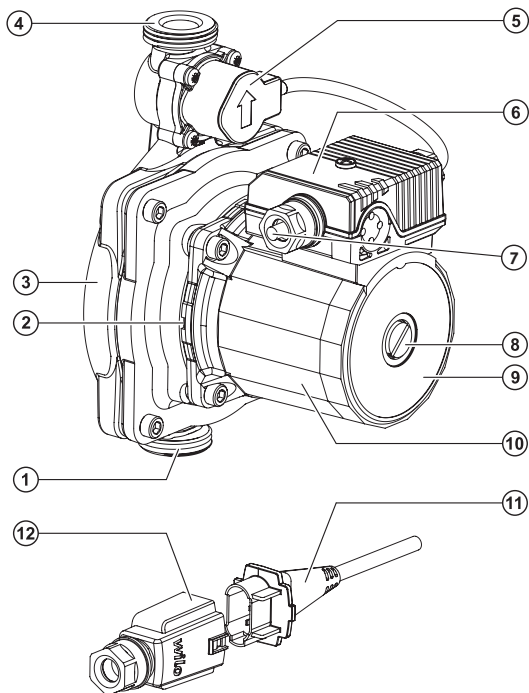
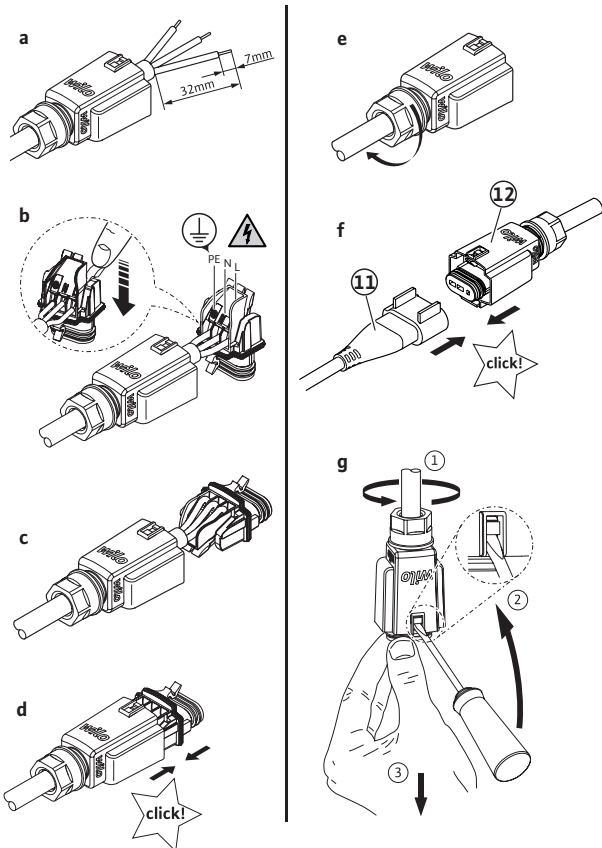


Fig. 9:

4249633

4249634





Kazalo

| | | |
|----------|--|-----------|
| 1 | Općenito | 11 |
| 1.1 | O ovom dokumentu | 11 |
| 2 | Sigurnost | 11 |
| 2.1 | Simboli..... | 12 |
| 2.2 | Kvalifikacija osoblja | 13 |
| 2.3 | Svijest o sigurnosti na poslu..... | 14 |
| 2.4 | Sigurnosne napomene za korisnika | 14 |
| 2.5 | Sigurnosne napomene za radove montaže i održavanja..... | 15 |
| 2.6 | Svojevoljno preuređenje dijelova i uporaba neovlaštenih rezervnih dijelova | 15 |
| 2.7 | Nenamjenska uporaba | 15 |
| 3 | Prijevoz i međuskладиštenje | 16 |
| 4 | Primjena | 16 |
| 5 | Podatci o proizvodu | 17 |
| 5.1 | Ključ tipa | 17 |
| 5.2 | Tehnički podatci | 18 |
| 5.3 | Opseg isporuke | 19 |
| 6 | Opis i funkcija | 19 |
| 6.1 | Opis..... | 19 |
| 6.2 | Funkcija..... | 19 |
| 6.3 | Pumpa | 20 |
| 6.4 | Motor..... | 20 |
| 7 | Električni priključak | 21 |
| 8 | Puštanje u pogon | 23 |
| 8.1 | Pokretanje..... | 23 |
| 8.2 | Punjenje i odzračivanje | 23 |
| 8.3 | Kontinuirana regulacija broja okretaja (samo verzija JL) | 25 |

| | | |
|-----------|---|-----------|
| 9 | Održavanje | 25 |
| 10 | Smetnje, uzroci i uklanjanje | 26 |
| 11 | Rezervni dijelovi..... | 27 |
| 12 | Zbrinjavanje | 27 |

1 Općenito

1.1 O ovom dokumentu

Upute za ugradnju i uporabu sastavni su dio proizvoda. Pročitajte ove upute prije izvođenja bilo kakvih radova i držite ih pri ruci u svakom trenutku. Točno pridržavanje ovih uputa uvjet je za ispravnu ugradnju i primjenu proizvoda. Pridržavajte se svih indikacija i znakova koji se pojavljuju na proizvodu.

Originalne upute za ugradnju i uporabu napisane su na engleskom jeziku. Verzije ovih uputa na ostalim jezicima prijevod su originalnih uputa za ugradnju i uporabu.

EZ izjava o sukladnosti:

- Preslika EZ izjave o sukladnosti sastavni je dio ovih uputa za ugradnju i uporabu.
- U slučaju tehničkih preinaka serija navedenih ovdje, provedenih bez naše suglasnosti, izjava gubi pravovaljanost.

2 Sigurnost

Ovo poglavlje sadrži osnovne upute koje se moraju poštivati tijekom različitih faza vijeka trajanja pumpe. Posljedica nepridržavanja tih napomena može predstavljati opasnost za osobe, okoliš i proizvod i

može poništiti jamstvo. Nepridržavanje može dovesti do sljedećih opasnosti:

- ozljeda uzrokovanih električnim, mehaničkim ili bakteriološkim djelovanjima i elektromagnetskim poljima.
- zagađenja okoliša uslijed istjecanja opasnih materijala.
- oštećenja sustava.
- zakazivanja važnih funkcija proizvoda.

Pridržavajte se i indikacija i sigurnosnih napomena u drugim poglavljima!

2.1 Simboli

Simboli:



UPOZORENJE

Opći simbol sigurnosti



UPOZORENJE

Opasnost od električne struje



UPUTA

Napomene

Signalne riječi

OPASNOST

Neposredna opasnost.

Može rezultirati smrću ili teškim ozljedama ako se opasnost ne spriječi.

UPOZORENJE

Nepridržavanje može rezultirati (vrlo) teškim ozljedama.

OPREZ

Postoji rizik da se proizvod ošteti. „Oprez” se upotrebljava kada postoji rizik za proizvod ako se korisnik ne pridržava postupaka.

UPUTA

Obavijest s korisnim informacijama za korisnika u vezi s proizvodom. Pomaže korisniku u slučaju problema.

2.2 Kvalifikacija osoblja

Osoblje za montažu, primjenu i održavanje mora imati odgovarajuće kvalifikacije za obavljanje navedenih radova. Korisnik treba osigurati područje odgovornosti, nadležnost i nadzor osoblja. Ako osoblje ne raspolaže potrebnim znanjima, treba ga osposobiti i uputiti. Po potrebi, obuku može izvršiti proizvođač proizvoda u ime korisnika.

2.3 Svijest o sigurnosti na poslu

Treba se pridržavati postojećih propisa za sprečavanje nezgode. Obvezno je isključiti mogućnost ugrožavanja električnom energijom. Obvezno je pridržavati se lokalnih ili općih propisa [npr. IEC (Međunarodna elektrotehnička komisija), VDE (Savez njemačkih elektrotehničara) itd.] i propisa lokalnog poduzeća za opskrbu električnom energijom.

2.4 Sigurnosne napomene za korisnika

Ovaj uređaj mogu upotrebljavati djeca u dobi od 8 godina i više, osobe ograničenih fizičkih, osjetilnih i umnih sposobnosti ili osobe s nedostatkom iskustva i/ili znanja ako im je osiguran nadzor ili ako su im dane upute za sigurnu upotrebu uređaja te ako razumiju opasnosti koje su s time povezane.

Djeca moraju biti pod nadzorom kako bi se osiguralo da se ne igraju uređajem.

- Ako hladni ili vrući dijelovi proizvoda ili postrojenja predstavljaju opasnost, odgovornost je korisnika da ih zaštiti od doticanja.
- Zaštita od doticanja pokretnih dijelova (npr. spojke) ne smije se uklanjati dok proizvod radi.
- Opasne medije (koji su eksplozivni, otrovni ili vrući) koji propuštaju (npr. iz brtvi vratila) treba zbrinuti tako da ne predstavljaju opasnost po osobe ili okoliš. Moraju se poštivati nacionalne zakonske odredbe.
- Obvezno je isključiti opasnost od ugrožavanja električnom energijom. Obvezno je pridržavati se lokalnih ili općih propisa [npr. IEC (Međunarodna elektrotehnička komisija), VDE

(Savez njemačkih elektrotehničara) itd.] i propisa lokalne tvrtke za opskrbu energijom.

2.5 Sigurnosne napomene za radove montaže i održavanja

Korisnik mora osigurati da sve radove na održavanju i montaži obavlja ovlašteno i kvalificirano osoblje koje se dostatno informiralo samostalnim detaljnim proučavanjem uputa za ugradnju i uporabu. Radovi na proizvodu/postrojenju načelno se smiju izvoditi samo dok proizvod/postrojenje miruje tj. ne radi. Uvijek se mora pridržavati postupaka za obustavu rada proizvoda/postrojenja opisanog u uputama za ugradnju i uporabu.

Neposredno po završetku radova sve sigurnosne i zaštitne uređaje treba ponovno vratiti u položaj i/ili staviti u funkciju.

2.6 Svojevoljno preuređenje dijelova i uporaba neovlaštenih rezervnih dijelova

Svojevoljno preuređenje dijelova i uporaba neovlaštenih rezervnih dijelova ugrožavaju sigurnost proizvoda/osoblja i stavljaju izvan snage izjave o sigurnosti koje je naveo proizvođač. Promjene na proizvodu dopuštene su samo nakon savjetovanja s proizvođačem.

Originalni rezervni dijelovi i dodatna oprema odobreni od proizvođača osiguravaju sigurnost. Uporaba drugih dijelova oslobađa proizvodnu tvrtku od svake odgovornosti.

2.7 Nenamjenska uporaba

Sigurnost pri radu isporučenog proizvoda zajamčena je samo u slučaju uobičajene uporabe u skladu s poglavljem 4 uputa za ugradnju i uporabu. Granične vrijednosti navedene u katalogu ili listu s tehničkim

podacima ne smiju se ni u kojem slučaju prekoračiti niti se smije ići ispod njih.

3 Prijevoz i međuskladištenje

Po prijmu proizvoda provjerite da nije došlo ni do kakvih oštećenja tijekom transporta. Ako pronađete ikakvu štetu, u propisnom roku poduzmite sve potrebne mjere u odnosu na prijevoznika.



UPOZORENJE

Uvjeti skladištenja mogu uzrokovati oštećenja proizvoda

Ako se isporučeni materijal mora instalirati kasnije, pohranite ga na suhom mjestu te zaštitite od udaraca i vanjskih utjecaja (vlage, zamrzavanja itd.). Temperaturno područje tijekom transporta i skladištenja: od $-30\text{ }^{\circ}\text{C}$ do $+60\text{ }^{\circ}\text{C}$.

Pažljivo rukujte proizvodom kako ga ne biste oštetili prije montaže.

4 Primjena

Wilo–PB BOOST FIRST automatska je pumpa s povišenjem tlaka bez brtvenice za vodoopskrbu u kućanstvu.

Tim se uređajima otkriva minimalni protok koji je posljedica otvaranja točilišta ili točke točenja. Kada se otkrije taj minimalni protok, pumpa se pokreće i povećava se protok i tlak.

Automatski se otkriva zatvaranje točke ispusta i pumpa odmah prestaje s radom.

Da biste proizvod pravilno upotrebljavali, pridržavajte se uputa iz ovog priručnika.



UPUTA

Smatra se da svaka druga uporaba nije u skladu s namjenskom uporabom.



OPASNOST

Opasnost od eksplozije!

Ne rabite ovu pumpu za transportiranje zapaljivih ili eksplozivnih tekućina.

5 Podatci o proizvodu

5.1 Ključ tipa

Primjer: PB BOOST FIRST 15/12-E-I

| | |
|----------------|---|
| PB BOOST FIRST | Naziv proizvoda |
| 15 | Nazivni promjer |
| 12 | Maksimalna visina |
| E | Izvor napajanja E = 220/230 V – 50 Hz M = 220/230 V – 60 Hz JL = 110/127 V – 60 Hz |

Primjer: PB BOOST FIRST 15/12-E-I

| | |
|----------|---|
| I | Električni priključak |
| | I = vod za dovod struje s utikačem PSB-10 |
| | F = vod za dovod struje s utikačem CEE 7/7 (Schuko) |
| | W = priključni kabel i Wilo-Connector |

5.2 Tehnički podatci

Hidraulični podatci

| | |
|-------------------------------|-----------------------------------|
| Maksimalni radni tlak | 10 bara (10 x 10 ⁵ Pa) |
| Maksimalna dobavna visina | 12 m |
| Minimalni tlak dotoka | Vidi tablicu Fig. 1 |
| Maksimalna visina | 1000 m |
| DN navojni priključak usisa | Rp 1" |
| DN navojni priključak ispusta | Rp 1" |

Temperaturno područje

| | |
|-----------------------------|-----------------|
| Područje temperature medija | +1 °C do +90 °C |
| Temperatura okoline | Maks. +40 °C |

Električni podatci

| | |
|-------------|---------------------------|
| Frekvencija | Pogledajte tipsku pločicu |
| Napon | Pogledajte tipsku pločicu |

Ostalo

| | |
|----------------------------|----------|
| Maks. razina zvučnog tlaka | 43 dB(A) |
| Indeks zaštite motora | IPX4D |
| Klasa izolacije | H |

5.3 Opseg isporuke

- Automatska vodoravna jednostupanjska pumpa opremljena kabelom ili priključkom napajanja
- Upute za ugradnju i uporabu
- Dodatna oprema (2 brtve za cijevi)

6 Opis i funkcija

6.1 Opis

Slika 8

1. Usisni nastavak
2. Pražnjenje kondenzata
3. Kućište pumpe
4. Tlačni nastavak
5. Senzor protoka
6. Priključna kutija
7. Vod za dovod struje
8. Odzračivanje
9. Tipska pločica
10. Kućište motora
11. Priključni kabel (samo za verziju W)
12. Wilo-Connector (samo za verziju W)

6.2 Funkcija

Automatski rad sa senzorom protoka: pumpa pokreće i obustavlja rad u skladu s protokom.

Prilagodba broja okretaja (Fig. 7) – samo verzija JL

Pumpa s tri brzine može se modulirati s pomoću okretnog gumba. Najniža je brzina broja okretaja 40 – 50 % niža od maksimalne brzine, čime se potrošnja smanjuje oko 50 %.

6.3 Pumpa

Jednostupanjska vodoravna centrifugalna pumpa, nije samousisna. Pumpa se sastoji od hidrauličnog sustava i motora s mokrim rotorom s priključnom kutijom. Proizvod nije potrebno održavati da bi zadržao kvalitetu brtvljenja. Medij podmazuje klizne ležajeve i doprinosi dugom uporabnom vijeku proizvoda. Nije potrebna zaštita motora.

6.4 Motor

Jednofazni 2-polni motor frekvencije 50 i 60 Hz s kondenzatorom u priključnoj kutiji. Motor ima samozaštitu. Maksimalna struja preopterećenja ne može oštetiti motor.

| Frekvencija | | 50 Hz | 60 Hz |
|-------------|---------|--------------------------|-------------------------|
| Napon | 1-fazni | 220/230 V ($\pm 10\%$) | 220/230 V ($\pm 5\%$) |
| | | | 110/127 V ($\pm 5\%$) |

→ Pravilno brtvljenje cijevi odgovarajućim proizvodima

Usisne spojnice

→ Promjer usisne cijevi nikada ne smije biti manji od otvora proizvoda.

Rukovanje i montaža (vidi Fig. 5)

→ Nemojte mijenjati orijentaciju motora u odnosu na položaj u kojem je isporučen (kratka duljina kabela senzora protoka).

**OPASNOST****Opasnost od električnog udara**

Obvezno je ukloniti opasnost od ugrožavanja električnom energijom.

- Elektroinstalaterske radove smije izvoditi samo kvalificirani elektroinstalater!
- Prije izrade električnog priključka pumpu treba odvojiti od napajanja (isključiti) i zaštititi od neovlaštenog ponovnog uključivanja.
- U svrhu sigurne montaže i pogona sustav treba ispravno uzemljiti priključcima za uzemljenje napajanja.

**OPREZ****Opasnost od oštećenja pumpe!**

- Kabel za napajanje nikada ne smije doticati cjevovod ili pumpu i mora biti zaštićen od vlage.

- Na tipskoj pločici pumpe pogledajte njegove električne karakteristike (frekvencija, napon, struja).
- Nemojte otvarati priključnu kutiju ni u kakvu svrhu (Fig. 3).
- Oštećeni kabel ili priključak mora se zamijeniti odgovarajućim dijelom dostupnim kod proizvođača ili kod korisničke službe proizvođača.

Proizvod se isporučuje s elementom Wilo-Connector (verzija W)

- Ako se proizvod isporučuje s priključkom, minimalni poprečni presjek kabela napajanja mora biti $3 \times 0,75 \text{ mm}^2$ i svojstva moraju biti barem sljedeća: standardni plašt od polikloroprena (60245 IEC 57).

Montaža elementa Wilo-Connector

- Iskopčajte spojni kabel iz napajanja.
- Obratite pozornost na raspored priključaka (PE, N, L).
- Povežite i montirajte Wilo-Connector (Fig. 9a do 9e).

Povezivanje pumpe

- Uzemljite pumpu
- Povežite Wilo-Connector (12) s priključnim kabelom (11) dok ne sjedne na mjesto (Fig. 9f).

Uklanjanje elementa Wilo-Connector

- Iskopčajte spojni kabel iz napajanja.
- Uklonite Wilo-Connector s pomoću odgovarajućeg odvijača (Fig. 9g).

8 Puštanje u pogon

UPOZORENJE

Opasnost od ozljeda i materijalne štete

Neppravilno puštanje u pogon može uzrokovati ozljede i materijalnu štetu.

Puštanje u pogon smije izvršiti samo kvalificirano osoblje!

Ovisno o radnim uvjetima pumpe ili sustava (temperaturi medija) cijela pumpa može postati vrlo vruća. Dodirivanjem pumpe može doći do opekline!

8.1 Pokretanje

Provjerite jesu li priključci instalacije dobro spojeni.

- Uključivanje sustava.
- Provjerite je li struja koja se povlači iz napajanja manja ili jednaka nazivnoj struji.

8.2 Punjenje i odzračivanje

Rad na suho na kraća razdoblja neće oštetiti pumpu. Da biste pravilno napunili i odzračili sustav, otvorite jedno točilište koje se nalazi iza izlaza pumpe dok voda ne počne teći. Pumpa će se pokrenuti kada protok postane ujednačen. Tada je pumpa pravilno odzračena.

U uobičajenim uvjetima nije potrebno izravno održavanje pumpe. Međutim, moguće je odzračiti prostor rotora prema sljedećim koracima:

- Isključite pumpu iz struje.



UPOZORENJE

UPOZORENJE! Opasnost od ozljeda!

Ovisno o radnim uvjetima pumpe ili sustava (temperaturi medija) cijela pumpa može postati vrlo vruća. Dodirivanjem pumpe može doći do opekline!



UPOZORENJE

UPOZORENJE! Opasnost od ozljeda!

Ovisno o temperaturi medija i tlaku sustava, kada je vijak za odzračivanje otvoren, vrući ili plinoviti medij može istjecati ili prštati iz sustava pod visokim tlakom. Medij koji istječe iz sustava može uzrokovati opekline!

- Pažljivo odvijte vijak za odzračivanje s pomoću odgovarajućeg odvijača dokraja (Fig. 6).
- Pažljivo gurnite vratilo pumpe s pomoću odvijača nekoliko puta.
- Zaštitite električne dijelove od vode koja istječe.
- Priključite pumpu i otvorite jedno točilište.



UPUTA

Pumpa bi se mogla zaglaviti ako vijak za odzračivanje nije stegnut, ovisno o razini radnog tlaka.

- Ponovno stegnite vijak za odzračivanje nakon 15 – 30 sekundi.

8.3 Kontinuirana regulacija broja okretaja (samo verzija JL)

Broj okretaja pumpe može se prilagoditi s pomoću okretnog gumba na priključnoj kutiji (Fig. 7). Malom je oznakom označen najmanji broj okretaja, a velikom oznakom najveći.

9 Održavanje

Održavanje mora provoditi ovlašteno i kvalificirano osoblje.



UPOZORENJE

Opasnost od električnog udara

Obvezno je isključiti opasnost od ugrožavanja električnom energijom. Prije izvođenja elektroinstalaterskih radova pumpu treba odvojiti od napajanja (isključiti) i zaštititi od neovlaštenog ponovnog uključivanja. Preporučuje se odspajanje utikača.

- Tijekom pogona nisu propisani nikakvi posebni radovi održavanja
- Pumpu održavajte čistom
- Ako je pumpa isključena dugo vrijeme i ako ne postoji opasnost od smrzavanja, najbolje je ne prazniti pumpu.
U slučaju duljeg izbivanja svakako zatvorite glavni ventil za vodu i zaštitite instalacije od smrzavanja.

10 Smetnje, uzroci i uklanjanje



UPOZORENJE

Opasnost od električnog udara

Obvezno je isključiti opasnost od ugrožavanja električnom energijom.

Prije izvođenja elektroinstalaterskih radova pumpu treba odvojiti od napajanja (isključiti) i zaštititi od neovlaštenog ponovnog uključivanja.

Preporučuje se odvajanje utikača.

| Smetnje | Uzroci | Uklanjanje |
|--|-----------------------------------|--|
| Pumpa se ne pokreće iako je protok vode dovoljno jak | Neispravan spoj | Čvrsto umetnite strujni utikač |
| | Kabel nije spojen ili je oštećen | Zamijenite kabel Napomena: ako je kabel za napajanje oštećen, mora ga zamijeniti proizvođač, korisnička služba proizvođača ili slična kvalificirana osoba da bi se izbjegla opasnost. |
| | Problemi u vezi s motorom | Popravite ili zamijenite motor |
| | Napon napajanja pumpe je prenizak | Provjerite napon napajanja i obratite se lokalnom opskrbljivaču napajanja |

| Smetnje | Uzroci | Uklanjanje |
|---|---|--|
| | Smetnja u vezi sa senzorom protoka (blokiranje ventila, greška spoja itd.) | Očistite okruženje ventila |
| Pumpa se pokreće bez vode kod otvorenog točilišta | Voda istječe iz cijevi ili pumpe | Popravite cjevovod, pumpu i točilišta itd. |
| | Smetnja u vezi sa senzorom protoka (ventil blokiran u „otvorenom” položaju) | Očistite okruženje ventila |

Ako ne možete ukloniti smetnju, obratite se korisničkoj službi društva Wilo.

11 Rezervni dijelovi

Sve rezervne dijelove treba naručiti izravno preko korisničke službe društva Wilo. Kako bi se izbjegle greške, pri narudžbi uvijek navedite podatke s tipske pločice pumpe. Katalog rezervnih dijelova dostupan je na adresi www.wilo.com

12 Zbrinjavanje

Informacije o prikupljanju rabljenih električnih i elektroničkih proizvoda.

Ispravno zbrinjavanje i recikliranje ovog proizvoda sprječava zagađenje okoliša i ugrožavanje zdravlja ljudi.



UPUTA

Zabranjeno je zbrinjavati proizvode kao kućanski otpad!

U Europskoj uniji ovaj se simbol može pojaviti na proizvodu, ambalaži ili priloženoj dokumentaciji. To znači da se navedeni električni i elektronički proizvodi ne smiju odlagati zajedno s kućanskim otpadom.

Za ispravno rukovanje, recikliranje i zbrinjavanje navedenih rabljenih proizvoda slijedite sljedeće upute:

- Predajte ove proizvode samo na utvrđenim, certificiranim mjestima za prikupljanje otpada.
- Pridržavajte se lokalnih propisa! Više informacija o ispravnom zbrinjavanju potražite u lokalnoj općini, na najbližem mjestu za zbrinjavanje otpada ili kod prodavača koji vam je prodao proizvod. Za više informacija o recikliranju posjetite www.wilo-recycling.com.

Podložno promjenama bez prethodne najave.



DECLARATION OF CONFORMITY KONFORMITÄTSERKLÄRUNG

We, the manufacturer, declare under our sole responsibility that the products of the series,
Als Hersteller erklären wir unter unserer alleinigen Verantwortung, dass die Produkte der Baureihen,

PB BOOST FIRST 15/12...

(The serial number is marked on the product site plate)
(Die Seriennummer ist auf dem Typenschild des Produktes angegeben)

in their delivered state comply with the following relevant directives and with the relevant national legislation:
in der gelieferten Ausführung folgenden einschlägigen Bestimmungen entsprechen und entsprechender nationaler Gesetzgebung:

_ 2014/35/EU - LOW VOLTAGE / NIEDERSpannungsRICHTLINIE

_ 2014/30/EU - ELECTROMAGNETIC COMPATIBILITY / ELEKTROMAGNETISCHE VERTRÄGLICHKEIT - RICHTLINIE

_ 2011/65/EU + 2015/863 - RESTRICTION OF THE USE OF CERTAIN HAZARDOUS SUBSTANCES /
BESCHRÄNKUNG DER VERWENDUNG BESTIMMTER GEFÄHRLICHER STOFFE-RICHTLINIE

comply also with the following relevant standards:
sowie auch den Bestimmungen zu folgenden harmonisierten europäischen Normen:

EN 60335-1:2012+A11:2014+A13:2017+A1:2019+A2:2019+A14:2019;
EN 60335-2-41:2003+A1:2004+A2:2010; EN IEC 55014-1:2021; EN IEC 55014-2:2021;
EN IEC 61000-3-2:2019+A1:2021; EN 61000-3-3:2013+A1:2019; EN IEC 63000:2018;

Person authorized to compile the technical file is:
Bevollmächtigter für die Zusammenstellung der technischen Unterlagen ist:

Dortmund,

Digital unterschrieben
von Holger Herchenhein
Datum: 2021.12.10
08:15:57 +01'00'

H. HERCHENHEIN
Senior Vice President - Group Quality & Qualification

WILO SE
Group Quality
Wilopark 1
D-44263 Dortmund

Wilopark 1
D-44263 Dortmund

| | | |
|----|---|---|
| EL | <p>Εμείς, ο κατασκευαστής, δηλώνουμε με αποκλειστικά δική μας ευθύνη ότι το προϊόντα της σειράς (Ο παρών αριθμός εμφανίζεται στο ταμπλάκι του προϊόντος) στην κατάσταση παράδοσης συμμορφώνονται με τις ακόλουθες σχετικές οδηγίες και τη σχετική εθνική νομοθεσία:</p> <p> 2014/35/EU - Χαμηλής Τάσης 2014/30/EU - Ηλεκτρομαγνητικής συμβατότητας 2011/65/EU + 2015/863 - για τον περιορισμό της χρήσης ορισμένων επικίνδυνων ουσιών</p> <p>συμμορφώνεται επίσης με εναρμονισμένα πρότυπα: EN 60335-1:2012+A11:2014+A13:2017+A1:2019+A2:2019+A14:2019; EN 60335-2-41:2003+A1:2004+A2:2010; EN IEC 55014-1:2021; EN IEC 55014-2:2021; EN IEC 61000-3-2:2019+A1:2021; EN 61000-3-3:2013+A1:2019; EN IEC 63000:2018;</p> | <p>PB BOOST FIRST 15/12...</p> <p>WILO SE Group Quality Wilopark 1</p> <p>Πρόσωπο εξουσιοδοτημένο να συντάξει το τεχνικό αρχείο είναι: D-44263 Dortmund</p> |
| ES | <p>Nosotros, el fabricante, declaramos bajo nuestra exclusiva responsabilidad que los productos de la(s) serie(s) (El nº de serie está marcado en la placa de características del producto) cumple en la ejecución suministrada las siguientes disposiciones pertinentes y la legislación nacional correspondiente:</p> <p> 2014/35/EU - Baja Tensión 2014/30/EU - Compatibilidad Electromagnética 2011/65/EU + 2015/863 - Restricciones a la utilización de determinadas sustancias peligrosas</p> <p>así como las disposiciones de las siguientes normas europeas armonizadas: EN 60335-1:2012+A11:2014+A13:2017+A1:2019+A2:2019+A14:2019; EN 60335-2-41:2003+A1:2004+A2:2010; EN IEC 55014-1:2021; EN IEC 55014-2:2021; EN IEC 61000-3-2:2019+A1:2021; EN 61000-3-3:2013+A1:2019; EN IEC 63000:2018;</p> | <p>PB BOOST FIRST 15/12...</p> <p>WILO SE Group Quality Wilopark 1</p> <p>Persona autorizada para la recopilación de los documentos técnicos: D-44263 Dortmund</p> |
| FR | <p>Nous, fabricant, déclarons sous notre seule responsabilité que les produits des séries, (Le numéro de série est inscrit sur la plaque signalétique du produit) dans leur état de livraison sont conformes aux dispositions des directives suivantes et aux législations nationales les transposant :</p> <p> 2014/35/EU - BASSE TENSION 2014/30/EU - COMPATIBILITE ELECTROMAGNETIQUE 2011/65/EU + 2015/863 - LIMITATION DE L'UTILISATION DE CERTAINES SUBSTANCES DANGEREUSES</p> <p>sont également conformes aux dispositions des normes européennes harmonisées suivantes : EN 60335-1:2012+A11:2014+A13:2017+A1:2019+A2:2019+A14:2019; EN 60335-2-41:2003+A1:2004+A2:2010; EN IEC 55014-1:2021; EN IEC 55014-2:2021; EN IEC 61000-3-2:2019+A1:2021; EN 61000-3-3:2013+A1:2019; EN IEC 63000:2018;</p> | <p>PB BOOST FIRST 15/12...</p> <p>WILO SE Group Quality Wilopark 1</p> <p>Personne autorisée à constituer le dossier technique est : D-44263 Dortmund</p> |
| IT | <p>Noi, produttori, dichiariamo sotto la nostra esclusiva responsabilità che i prodotti della serie, (Il numero di serie è riportato sulla targhetta del sito del prodotto) allo stato di consegna sono conformi alle seguenti direttive pertinenti e alla legislazione nazionale pertinente:</p> <p> 2014/35/EU - Bassa Tensione 2014/30/EU - Compatibilità Elettromagnetica 2011/65/EU + 2015/863 - sulla restrizione dell'uso di determinate sostanze pericolose</p> <p>rispettare anche le seguenti norme pertinenti: EN 60335-1:2012+A11:2014+A13:2017+A1:2019+A2:2019+A14:2019; EN 60335-2-41:2003+A1:2004+A2:2010; EN IEC 55014-1:2021; EN IEC 55014-2:2021; EN IEC 61000-3-2:2019+A1:2021; EN 61000-3-3:2013+A1:2019; EN IEC 63000:2018;</p> | <p>PB BOOST FIRST 15/12...</p> <p>WILO SE Group Quality Wilopark 1</p> <p>La persona autorizzata a compilare il fascicolo tecnico è: D-44263 Dortmund</p> |
| PT | <p>Nós, o fabricante, declaramos sob nossa exclusiva responsabilidade que o(s) produto(s) da(s) série(s), (O nº de série está marcado na placa de características do produto) está em conformidade com a versão fornecida nas seguintes disposições relevantes e de acordo com a legislação nacional</p> <p> 2014/35/EU - Baixa Voltagem 2014/30/EU - Compatibilidade Electromagnética 2011/65/EU + 2015/863 - relativa à restrição do uso de determinadas substâncias perigosas</p> <p>assim como as seguintes disposições das normas europeias EN 60335-1:2012+A11:2014+A13:2017+A1:2019+A2:2019+A14:2019; EN 60335-2-41:2003+A1:2004+A2:2010; EN IEC 55014-1:2021; EN IEC 55014-2:2021; EN IEC 61000-3-2:2019+A1:2021; EN 61000-3-3:2013+A1:2019; EN IEC 63000:2018;</p> | <p>PB BOOST FIRST 15/12...</p> <p>WILO SE Group Quality Wilopark 1</p> <p>Persona autorizada para a elaboração de documentos técnicos: D-44263 Dortmund</p> |

| | |
|--|---|
| DA Officiel oversættelse af erklæringen | <p>Vi, producenten, erklærer under vores eneansvar, at produkterne i serien, <small>(Serienummeret er markeret på produktpladen)</small> i deres leverede tilstand overholde følgende relevante direktiver og den relevante nationale lovgivning:</p> <p style="text-align: right;">PB BOOST FIRST 15/12...</p> <p> 2014/35/EU - Lavspændings 2014/30/EU - Elektromagnetisk Kompatibilitet 2011/65/EU + 2015/863 - Begrænsning af anvendelsen af visse farlige stoffer</p> <p>også overholde følgende relevante standarder: EN 60335-1:2012+A11:2014+A13:2017+A1:2019+A2:2019+A14:2019; EN 60335-2-41:2003+A1:2004+A2:2010; EN IEC 55014-1:2021; EN IEC 55014-2:2021; EN IEC 61000-3-2:2019+A1:2021; EN 61000-3-3:2013+A1:2019; EN IEC 63000:2018;</p> <p style="text-align: right;">WILO SE Group Quality Wilopark 1</p> <p style="text-align: right;"><small>Person, der er autoriseret til at udarbejde den tekniske fil, nr: D-44263 Dortmund</small></p> |
| ET Deklaratsioon ametlik tõlge | <p>Meie, tootja, kuulutame ainuiskikulisel vastutusel, et seeria tooted, <small>(Seerianumber on märgitud toote saidi plaadile)</small> oma tarnitud olekus järgmisi asjakohaseid direktiive ja asjakohaseid siseriiklikke õigusakte:</p> <p style="text-align: right;">PB BOOST FIRST 15/12...</p> <p> 2014/35/EU - Madalpingevõrgud 2014/30/EU - Elektromagnetilise Ühilduvus 2011/65/EU + 2015/863 - teatavate ohtlike ainete kasutamise piiramise kohta</p> <p>vastama ka järgmistele asjakohastele standarditele: EN 60335-1:2012+A11:2014+A13:2017+A1:2019+A2:2019+A14:2019; EN 60335-2-41:2003+A1:2004+A2:2010; EN IEC 55014-1:2021; EN IEC 55014-2:2021; EN IEC 61000-3-2:2019+A1:2021; EN 61000-3-3:2013+A1:2019; EN IEC 63000:2018;</p> <p style="text-align: right;">WILO SE Group Quality Wilopark 1</p> <p style="text-align: right;"><small>Technilise toimiku koostamiseks on volitatud isik: D-44263 Dortmund</small></p> |
| FI Julistuksen virallinen käänös | <p>Valmistaja vakuuttaa yksinomaaisella vastuullaan, että sarjan tuotteet, <small>(Sarjanumero on merkitty tuotekohasteen kilpeen)</small> toimitetussa tilassa noudattavat seuraavia asiaankuuluvia direktiivejä ja asiaa koskevaa kansallista lainsäädäntöä:</p> <p style="text-align: right;">PB BOOST FIRST 15/12...</p> <p> 2014/35/EU - Matala Jännite 2014/30/EU - Sähkömagneettinen Yhteensopivuus 2011/65/EU + 2015/863 - tiettyjen vaarallisten aineiden käytön rajoittamisesta</p> <p>noudattamaan myös seuraavia asiaankuuluvia standardeja: EN 60335-1:2012+A11:2014+A13:2017+A1:2019+A2:2019+A14:2019; EN 60335-2-41:2003+A1:2004+A2:2010; EN IEC 55014-1:2021; EN IEC 55014-2:2021; EN IEC 61000-3-2:2019+A1:2021; EN 61000-3-3:2013+A1:2019; EN IEC 63000:2018;</p> <p style="text-align: right;">WILO SE Group Quality Wilopark 1</p> <p style="text-align: right;"><small>Henkilö, jolla on valtuudet luoda tekninen tiedosto, nr: D-44263 Dortmund</small></p> |
| IS Opinber þýðing á yfirlýsingunni | <p>Við framleiðandinn lýsum því yfir undir ábyrgð okkar einungis að vörur í flokknum, <small>(Rakniúmerið er merkt á plötunni á vörustadnum)</small> í afhentu ástandi í samræmi við eftirfarandi víðeigandi tilskipanir og víðeigandi innleiða lögjof:</p> <p style="text-align: right;">PB BOOST FIRST 15/12...</p> <p> 2014/35/EU - Lágspennutílskiptun 2014/30/EU - Rafseguls-samhæfni-tilskipun 2011/65/EU + 2015/863 - Takmörkun á notkun tiltekinnna hættulegra efna</p> <p>uppfylla einnig eftirfarandi víðeigandi staðla: EN 60335-1:2012+A11:2014+A13:2017+A1:2019+A2:2019+A14:2019; EN 60335-2-41:2003+A1:2004+A2:2010; EN IEC 55014-1:2021; EN IEC 55014-2:2021; EN IEC 61000-3-2:2019+A1:2021; EN 61000-3-3:2013+A1:2019; EN IEC 63000:2018;</p> <p style="text-align: right;">WILO SE Group Quality Wilopark 1</p> <p style="text-align: right;"><small>Sá sem hefur heimild til að taka saman tækniskrána nr: D-44263 Dortmund</small></p> |
| LT Oficialus deklaracijos vertimas | <p>Mes, kaip gamintojas, savo atsakomybės ribose deklaruojame, kad šios serijos produktai, <small>(Serijos numeris pažymėtas ant produkto lentelės)</small> taip kaip pristatyti, atitinka sekančias aktualias direktyvas ir nacionalines teisės normas bei reglamentus:</p> <p style="text-align: right;">PB BOOST FIRST 15/12...</p> <p> 2014/35/EU - Žema [tampa] 2014/30/EU - Elektromagnetinis Suderinamumas 2011/65/EU + 2015/863 - dėl tam tikrų pavojingų medžiagų naudojimo apribojimo</p> <p>taip pat atitinka sekančius aktualius standartus: EN 60335-1:2012+A11:2014+A13:2017+A1:2019+A2:2019+A14:2019; EN 60335-2-41:2003+A1:2004+A2:2010; EN IEC 55014-1:2021; EN IEC 55014-2:2021; EN IEC 61000-3-2:2019+A1:2021; EN 61000-3-3:2013+A1:2019; EN IEC 63000:2018;</p> <p style="text-align: right;">WILO SE Group Quality Wilopark 1</p> <p style="text-align: right;"><small>Asmuo įgaliotas sudaryti techninius dokumentus yra: D-44263 Dortmund</small></p> |

| | |
|----|--|
| LV | <p>Mēs, ražotājs, ar pilnu atbildību paziņojam, ka šērijas produkti, (Serijas numurs ir norādīts uz ierīcēdatora plakoniņa) piegādātāja valstī atbilst šādām attiecīgām direktīvām un attiecīgiem valsts tiesību aktiem:</p> <p>PB BOOST FIRST 15/12...</p> <p> 2014/35/EU - Zemsprieguma 2014/30/EU - Elektromagnētiskās Saderības 2011/65/EU + 2015/863 - par dažu bīstamu vielu izmantošanas ierobežošanu 2011/65/UE</p> <p>atbilst arī sekojošiem attiecīgiem standartiem: EN 60335-1:2012+A11:2014+A13:2017+A1:2019+A2:2019+A14:2019; EN 60335-2-41:2003+A1:2004+A2:2010; EN IEC 55014-1:2021; EN IEC 55014-2:2021; EN IEC 61000-3-2:2019+A1:2021; EN 61000-3-3:2013+A1:2019; EN IEC 63000:2018;</p> <p style="text-align: right;">WILO SE Group Quality Wilopark 1</p> <p style="text-align: right;">Persona pilnvarota sastādīt tehnisko dokumentāciju: D-44263 Dortmund</p> |
| NL | <p>Wij, de fabrikant, verklaaren onder onze eigen verantwoordelijkheid dat de producten van de serie, (Het serienummer staat vermeld op het naamplaatje van het product) in de geleverde versie overtuigen aan de volgende relevante bepalingen en aan de overeenkomstige nationale wetgeving:</p> <p>PB BOOST FIRST 15/12...</p> <p> 2014/35/EU - Laagspanninge 2014/30/EU - Elektromagnetische Compatibiliteit 2011/65/EU + 2015/863 - betreffende beperking van het gebruik van bepaalde gevaarlijke stoffen</p> <p>voldoen ook aan de volgende relevante normen: EN 60335-1:2012+A11:2014+A13:2017+A1:2019+A2:2019+A14:2019; EN 60335-2-41:2003+A1:2004+A2:2010; EN IEC 55014-1:2021; EN IEC 55014-2:2021; EN IEC 61000-3-2:2019+A1:2021; EN 61000-3-3:2013+A1:2019; EN IEC 63000:2018;</p> <p style="text-align: right;">WILO SE Group Quality Wilopark 1</p> <p style="text-align: right;">De persoon die bevoegd is om het technische bestand samen te stellen is: D-44263 Dortmund</p> |
| NO | <p>Vi som produsent erklærer herved vårt ansvar at pumper under type serie, (serienummet er markert på pumpekilt) I levert tilstand vil produkt overholde følgende direktiver og relevant nasjonal lovgivning</p> <p>PB BOOST FIRST 15/12...</p> <p> 2014/35/EU - Lavspenningsdirektiv 2014/30/EU - EMV-Elektromagnetisk kompatibilitet 2011/65/EU + 2015/863 - Begrensning av bruk av visse farlige stoffer</p> <p>Oppfølger også relevante standarder EN 60335-1:2012+A11:2014+A13:2017+A1:2019+A2:2019+A14:2019; EN 60335-2-41:2003+A1:2004+A2:2010; EN IEC 55014-1:2021; EN IEC 55014-2:2021; EN IEC 61000-3-2:2019+A1:2021; EN 61000-3-3:2013+A1:2019; EN IEC 63000:2018;</p> <p style="text-align: right;">WILO SE Group Quality Wilopark 1</p> <p style="text-align: right;">Utdokumentasjonen er autorisert til å sammentillegges teknisk fil nr. D-44263 Dortmund</p> |
| SV | <p>Vi, tillverkaren, försäkrar under eget ansvar att produkterna i serien (Serienumret finns utmärkt på produktens datakort) i det utförande de levererades överrenstämmer med följande relevanta direktiv och relevant nationell lagstiftning</p> <p>PB BOOST FIRST 15/12...</p> <p> 2014/35/EU - Lågspännings 2014/30/EU - Elektromagnetisk Kompatibilitet 2011/65/EU + 2015/863 - begränsning av användning av vissa farliga ämnen</p> <p>överrenstämmer också med följande relevanta standarder: EN 60335-1:2012+A11:2014+A13:2017+A1:2019+A2:2019+A14:2019; EN 60335-2-41:2003+A1:2004+A2:2010; EN IEC 55014-1:2021; EN IEC 55014-2:2021; EN IEC 61000-3-2:2019+A1:2021; EN 61000-3-3:2013+A1:2019; EN IEC 63000:2018;</p> <p style="text-align: right;">WILO SE Group Quality Wilopark 1</p> <p style="text-align: right;">Person behörigt att sammanställa denna tekniska fil är: D-44263 Dortmund</p> |
| GA | <p>Bidh sinn, an neach-déanamh, a 'foillseachadh fón aon uallach againn gu bhéil toraidhean an t-sreath, (Tha an àireamh sreathach air a chomharrachadh air clár làrach an toraidh) anns an stàit fhìrighidh aca gèilleadh ris na stiùirdhean buntainneach a leanas agus ris an reachdas náiseanta buntainneach:</p> <p>PB BOOST FIRST 15/12...</p> <p> 2014/35/EU - Ìsealvoltais 2014/30/EU - Comhoiriúnacht Leictreamaighnéadach 2011/65/EU + 2015/863 - Brian ar an úsáid a bhaint as substaintí guaiseacha acu</p> <p>gèilleadh cuideachd ris na h-inbhean lomchaidh a leanas: EN 60335-1:2012+A11:2014+A13:2017+A1:2019+A2:2019+A14:2019; EN 60335-2-41:2003+A1:2004+A2:2010; EN IEC 55014-1:2021; EN IEC 55014-2:2021; EN IEC 61000-3-2:2019+A1:2021; EN 61000-3-3:2013+A1:2019; EN IEC 63000:2018;</p> <p style="text-align: right;">WILO SE Group Quality Wilopark 1</p> <p style="text-align: right;">Is e an neach le ùghdarras am faidhle teicnigeach a chur ri chèile: D-44263 Dortmund</p> |

| | |
|---|---|
| BG Официален превод на Декларация | <p>Ние, като производител, декларираме на собствена отговорност, че продуктите от серията, Серийните номера са обозначени на табелата на продукта</p> <p style="text-align: right;">PB BOOST FIRST 15/12...</p> <p>В доставения им вид са в съответствие приложимите за държавата директиви и законодателство</p> <p> 2014/35/EU - Ниско Напрежение 2014/30/EU - Електромагнитна съвместимост 2011/65/EU + 2015/863 - относно ограничението за употребата на определени опасни вещества</p> <p>Също така отговарят на следните изискуеми норми: EN 60335-1:2012+A11:2014+A13:2017+A1:2019+A2:2019+A14:2019; EN 60335-2-41:2003+A1:2004+A2:2010; EN IEC 55014-1:2021; EN IEC 55014-2:2021; EN IEC 61000-3-2:2019+A1:2021; EN 61000-3-3:2013+A1:2019; EN IEC 63000:2018;</p> <p style="text-align: right;">WILO SE Group Quality Wilopark 1</p> <p style="text-align: right;">Лицето, упълномощено да състави техническия доклад е: D-44263 Dortmund</p> |
| CS Официální překlad Prohlášení | <p>My, výrobce, prohlašujeme na základě naší jediné odpovědnosti, že produkty této řady, (Sériové číslo je uvedeno na výrobním štítku)</p> <p style="text-align: right;">PB BOOST FIRST 15/12...</p> <p>ve svém dodaném stavu dodržovat následující relevantní směrnice a příslušnou národní legislativu:</p> <p> 2014/35/EU - Nízká Napětí 2014/30/EU - Elektromagnetická Kompatibilita 2011/65/EU + 2015/863 - Omezení používání některých nebezpečných látek</p> <p>dodržovat také následující relevantní normy: EN 60335-1:2012+A11:2014+A13:2017+A1:2019+A2:2019+A14:2019; EN 60335-2-41:2003+A1:2004+A2:2010; EN IEC 55014-1:2021; EN IEC 55014-2:2021; EN IEC 61000-3-2:2019+A1:2021; EN 61000-3-3:2013+A1:2019; EN IEC 63000:2018;</p> <p style="text-align: right;">WILO SE Group Quality Wilopark 1</p> <p style="text-align: right;">Osoba oprávněná sestavit technickou dokumentaci je: D-44263 Dortmund</p> |
| HR Službeni prijevod Deklaracije | <p>Mi, proizvođač, izjavljujemo pod isključivom odgovornošću da proizvodi serije, (Serijski broj je označen na tipskoj ploči proizvođača)</p> <p style="text-align: right;">PB BOOST FIRST 15/12...</p> <p>u isporučenom stanju odgovara sljedećim relevantnim direktivama i relevantnom nacionalnom zakonodavstvu:</p> <p> 2014/35/EU - Smjernica o niskom naponu 2014/30/EU - Elektromagnetna kompatibilnost - smjernica 2011/65/EU + 2015/863 - ograničenje uporabe određenih opasnih tvari</p> <p>u skladu također i sa sljedećim relevantnim standardima: EN 60335-1:2012+A11:2014+A13:2017+A1:2019+A2:2019+A14:2019; EN 60335-2-41:2003+A1:2004+A2:2010; EN IEC 55014-1:2021; EN IEC 55014-2:2021; EN IEC 61000-3-2:2019+A1:2021; EN 61000-3-3:2013+A1:2019; EN IEC 63000:2018;</p> <p style="text-align: right;">WILO SE Group Quality Wilopark 1</p> <p style="text-align: right;">Osoba ovlaštena za sastavljanje tehničke dokumentacije je: D-44263 Dortmund</p> |
| HU A Nyilatkozat hivatalos fordítása | <p>Mi, a gyártó, saját felelősségünkre kijelentjük, hogy a sorozat termékei, (A sorozatszámot a termék adattábláján feltüntetjük)</p> <p style="text-align: right;">PB BOOST FIRST 15/12...</p> <p>leszállított kivitelükben feleljenek meg a következő vonatkozó irányelveknek és a vonatkozó nemzeti irányelveknek</p> <p> 2014/35/EU - Alacsony Feszültségű 2014/30/EU - Elektromágneses összeférhetőségre 2011/65/EU + 2015/863 - egyes veszélyes anyag alkalmazásának korlátozásáról</p> <p>megfeleljen a következő vonatkozó előírásoknak is: EN 60335-1:2012+A11:2014+A13:2017+A1:2019+A2:2019+A14:2019; EN 60335-2-41:2003+A1:2004+A2:2010; EN IEC 55014-1:2021; EN IEC 55014-2:2021; EN IEC 61000-3-2:2019+A1:2021; EN 61000-3-3:2013+A1:2019; EN IEC 63000:2018;</p> <p style="text-align: right;">WILO SE Group Quality Wilopark 1</p> <p style="text-align: right;">A műszaki dokumentáció összeállítására jogosult személy: D-44263 Dortmund</p> |
| PL Oficjalne tłumaczenie Deklaracji Zgodności | <p>Producent oświadcza na wyłączną odpowiedzialność, że produkty z serii (Numer seryjny znajduje się na tabliczce znamionowej produktu)</p> <p style="text-align: right;">PB BOOST FIRST 15/12...</p> <p>w stanie dostarczonym są zgodne z następującymi dyrektywami i przepisami krajowymi mającymi zastosowanie:</p> <p> 2014/35/EU - Niskich Napięć 2014/30/EU - Kompatybilności Elektromagnetycznej 2011/65/EU + 2015/863 - sprawie ograniczenia stosowania niektórych niebezpiecznych substancji</p> <p>są również zgodne z następującymi specyfikacjami technicznymi mającymi zastosowanie: EN 60335-1:2012+A11:2014+A13:2017+A1:2019+A2:2019+A14:2019; EN 60335-2-41:2003+A1:2004+A2:2010; EN IEC 55014-1:2021; EN IEC 55014-2:2021; EN IEC 61000-3-2:2019+A1:2021; EN 61000-3-3:2013+A1:2019; EN IEC 63000:2018;</p> <p style="text-align: right;">WILO SE Group Quality Wilopark 1</p> <p style="text-align: right;">Osoba upoważniona do sporządzenia dokumentacji technicznej: D-44263 Dortmund</p> |

| | | |
|----|---|--|
| RO | <p>Noi, producătorul, declarăm sub responsabilitatea noastră exclusivă că produsele din seria (numărul seriei este mențat pe plăcuța de identificare a produsului) în starea lor livrată, respectă următoarele directive relevante și legislația națională relevantă:</p> <p> 2014/35/EU - Joasă Tensiune 2014/30/EU - Compatibilitate Electromagnetică 2011/65/EU + 2015/863 - privind restricțiile de utilizare a anumitor substanțe periculoase</p> <p>sunt conforme, de asemenea, cu următoarele standarde relevante EN 60335-1:2012+A11:2014+A13:2017+A1:2019+A2:2019+A14:2019; EN 60335-2-41:2003+A1:2004+A2:2010; EN IEC 55014-1:2021; EN IEC 55014-2:2021; EN IEC 61000-3-2:2019+A1:2021; EN 61000-3-3:2013+A1:2019; EN IEC 63000:2018;</p> | <p>PB BOOST FIRST 15/12...</p> <p>WILO SE Group Quality Wilopark 1</p> <p>Persoana autorizată să completeze dosarul tehnic este: D-44263 Dortmund</p> |
| SK | <p>My, výrobca, na vlastnú zodpovednosť vyhlasujeme, že výrobky série, (Sériové číslo je uvedené na štítku s výrobkom) v dodanom stave zodpovedajú nasledujúcim relevantným smerniciam a príslušným národným právnym predpisom:</p> <p> 2014/35/EU - Nízkonapäťová súprava 2014/30/EU - Elektromagnetická Kompatibilita 2011/65/EU + 2015/863 - obmedzení používania určitých nebezpečných látok</p> <p>spĺňajú aj nasledujúce relevantné normy: EN 60335-1:2012+A11:2014+A13:2017+A1:2019+A2:2019+A14:2019; EN 60335-2-41:2003+A1:2004+A2:2010; EN IEC 55014-1:2021; EN IEC 55014-2:2021; EN IEC 61000-3-2:2019+A1:2021; EN 61000-3-3:2013+A1:2019; EN IEC 63000:2018;</p> | <p>PB BOOST FIRST 15/12...</p> <p>WILO SE Group Quality Wilopark 1</p> <p>Osoba oprávnená zostaviť technickú dokumentáciu je: D-44263 Dortmund</p> |
| SL | <p>Mi, kot proizvajalci, z polno odgovornostjo izjavljamo, da izdelki te serije, (Serijska številka je označena na naporni tablici izdelka) v stanju dostave ravnajo v skladu z naslednjimi ustreznimi direktivami in ustrezno nacionalno zakonodajo:</p> <p> 2014/35/EU - Nizka Napetost 2014/30/EU - Elektromagnetno Združljivostjo 2011/65/EU + 2015/863 - o omejevanju uporabe nekaterih nevarnih snovi</p> <p>izpolnjujejo tudi naslednje ustrezne standarde: EN 60335-1:2012+A11:2014+A13:2017+A1:2019+A2:2019+A14:2019; EN 60335-2-41:2003+A1:2004+A2:2010; EN IEC 55014-1:2021; EN IEC 55014-2:2021; EN IEC 61000-3-2:2019+A1:2021; EN 61000-3-3:2013+A1:2019; EN IEC 63000:2018;</p> | <p>PB BOOST FIRST 15/12...</p> <p>WILO SE Group Quality Wilopark 1</p> <p>Osoba, pooblaščenca za sestavo tehnične dokumentacije, je: D-44263 Dortmund</p> |
| TR | <p>Biz üretici olarak, bu seri ürünlerin tamamen kendi sorumluluğumuz altında olduğunu beyan ederiz. Seri numaraları ürünün üzerindedir. testim edildikleri şekliyle aşağıdaki ilgili hükümler ile uyumludur;</p> <p> 2014/35/EU - Alçak Gerilim Yönetmeliği 2014/30/EU - Elektromanetik Uyumluluk Yönetmeliği 2011/65/EU + 2015/863 - Belirli tehlikeli maddelerin bir kullanımını sınırlandırma</p> <p>İlgili uyumlaştırmış Avrupa standartları; EN 60335-1:2012+A11:2014+A13:2017+A1:2019+A2:2019+A14:2019; EN 60335-2-41:2003+A1:2004+A2:2010; EN IEC 55014-1:2021; EN IEC 55014-2:2021; EN IEC 61000-3-2:2019+A1:2021; EN 61000-3-3:2013+A1:2019; EN IEC 63000:2018;</p> | <p>PB BOOST FIRST 15/12...</p> <p>WILO SE Group Quality Wilopark 1</p> <p>Teknik dosyayı düzenleyen yetkili kişi: D-44263 Dortmund</p> |
| MT | <p>Aħna, il-manifattur, niddikjaraw taħt ir-responsabbiltà unika tagħna li l-prodotti tas-serje, (In-numru tas-serje huwa mmarrat fuq il-pjan ta' tas-vit tal-prodott) fi-istat mogħtija tagħhom jikkonformaw ma' -direttivi rilevanti li għejjin u mal-legislazzjoni nazzjonali rilevanti:</p> <p> 2014/35/EU - Vultaġġ Baxx 2014/30/EU - Kompatibilità Elettrmanjetika 2011/65/EU + 2015/863 - dwar ir-restrizzjoni tal-użu ta' ċerti sustanzi perikożi</p> <p>jikkonformaw ukoll mal-istandards rilevanti li għejjin: EN 60335-1:2012+A11:2014+A13:2017+A1:2019+A2:2019+A14:2019; EN 60335-2-41:2003+A1:2004+A2:2010; EN IEC 55014-1:2021; EN IEC 55014-2:2021; EN IEC 61000-3-2:2019+A1:2021; EN 61000-3-3:2013+A1:2019; EN IEC 63000:2018;</p> | <p>PB BOOST FIRST 15/12...</p> <p>WILO SE Group Quality Wilopark 1</p> <p>Persuna awtorizzata biex tjoħor il-fajl tekniku hija: D-44263 Dortmund</p> |



ДЕКЛАРАЦИЯ ИЗГОТОВИТЕЛЯ DECLARATION OF MANUFACTURER

Мы, изготовитель, заявляем под нашу
исключительную ответственность, что продукция
типов

We, the manufacturer, declare under our sole
responsibility that the products of the series,

PB BOOST FIRST 15/12...

(Серийный номер указан на заводской табличке изделия)
(The serial number is marked on the product site plate)

в поставленном исполнении соответствуют следующим техническим регламентам
in their delivered state comply with the following relevant directives and with the relevant national legislation:

_TP TC 004/2011 "О безопасности низковольтного оборудования" / TR CU 004/2011 "On safety of low-voltage equipment"

_TP TC 020/2011 "Электромагнитная совместимость технических средств" / TR CU 020/2011 "Electromagnetic compatibility of technical devices"

_TP EAЭС 037/2016 "Об ограничении применения опасных веществ в изделиях электротехники и радиоэлектроники" / TR EAEU 037/2016 "On restriction of the use of certain hazardous substances in electrical and electronic equipment"

соблюдая также следующие соответствующие стандарты:
comply also with the following relevant harmonised European standards:

**ГОСТ IEC 60335-1-2015; ГОСТ IEC 60335-2-41-2015; ГОСТ CISPR 14-1-2015; ГОСТ CISPR 14-2-2016;
ГОСТ IEC 61000-3-2-2017; ГОСТ IEC 61000-3-3-2015; ГОСТ EN 50581-2016;**

Лицо, уполномоченное составлять технический файл:
Person authorized to compile the technical file is:

Dortmund,

Digital unterschrieben
von Holger Herchenhein

Datum: 2022.08.31
15:09:53 +02'00'

H. HERCHENHEIN
Senior Vice President - Group Quality & Qualification

WILO SE
Group Quality
Wilopark 1
D-44263 Dortmund

Wilopark 1
D-44263 Dortmund



ДЕКЛАРАЦИЯ ИЗГОТОВИТЕЛЯ DECLARATION OF MANUFACTURER

ПРИЛОЖЕНИЕ

I. Информация о дате изготовления

Дата изготовления указана на заводской табличке оборудования. Разъяснения по определению даты изготовления: Например: YYwWW = 19w30
YY = год изготовления w = символ «Неделя» WW= неделя изготовления

II. Сведения об обязательной сертификации.

Сертификат соответствия №

№ EAЭС RU C-DE.БЛ08.В.01487/22

срок действия

19.08.2022-18.08.2027

выдан органом по сертификации

«IVANOVO-CERTIFICATE», Ivanovo, accreditation certificate №RA.RU.11БЛ08 от 24.03.2016

III. Информация о производителе и официальных представительствах.

1. 1. Информация об изготовителе

Изготовитель: WILO SE (ВИЛО СЕ)

Страна производства указана на заводской табличке оборудования.

2. 2. Официальные представительства на территории Таможенного Союза.

Россия:

ООО «ВИЛО РУС»,
125047, г. Москва, ул. Лесная,
д. 7, эт. 11, комната №21
Телефон +7 (496) 514-61-10
Факс +7 (496) 514-61-11
E-mail: wilo@wilo.ru

Беларусь:

ИООО «ВИЛО БЕЛ», 220004, г. Минск,
ул. Победителей, дом 7А, этаж 16, офис 51
Телефон: (017) 396-34-53
Факс: (017) 396-34-66
E-mail: wilo@wilo.by

Казахстан:

ТОО «WILO Central Asia», 040704,
Алмаатинская область, Илийский район,
поселок Байсерке, ул. Султана Бейбарса, дом
1
Телефон +7 (727) 312-40-10
Факс +7 (727) 312-40-00
E-mail: info@wilo.kz

IV Дополнительная информация к инструкции по монтажу и эксплуатации.

Срок хранения:

Новое оборудование может храниться как минимум в течение:

3 года

Оборудование должно быть тщательно очищено перед помещением на временное хранение. Оборудование следует хранить в чистом, сухом, защищенном от замерзания месте.

Техническое обслуживание:

Оборудование не требует обслуживания. Рекомендуется регулярная проверка каждые

50000 ч

Срок службы:

При правильном режиме эксплуатации, соблюдении всех указаний Инструкции по монтажу и эксплуатации и при своевременном выполнении планово-предупредительных ремонтов, срок службы оборудования

10 лет.* (*5 лет для WeH)

Уровень шума:

Уровень шума оборудования составляет не более

40 дБ(А)

В случае превышения указанного значения информация указывается на наклейке оборудования или в инструкции по монтажу и эксплуатации.

Безопасная утилизация:

Благодаря правильной утилизации и надлежащему вторичному использованию данного изделия предотвращается нанесение ущерба окружающей среде и опасности для здоровья персонала. Правила утилизации требуют опорожнения и очистки, а также демонтажа оборудования.

Собрать смазочный материал. Выполнить сортировку деталей по материалам (металл, пластик, электроника).

1. Для утилизации данного изделия, а также его частей следует привлекать государственные или частные предприятия по утилизации.

2. Дополнительную информацию по надлежащей утилизации можно получить в муниципалитете, службе утилизации или в месте, где изделие было куплено.

Критерии предельного состояния:

Основным критерием предельного состояния изделия является отказ одной или нескольких составных частей, ремонт или замена которых не предусмотрены или является экономически нецелесообразным.

wilo

WiloPark 1
D-44263 Dortmund



**ДЕКЛАРАЦІЯ ПРО ВІДПОВІДНІСТЬ
DECLARATION OF CONFORMITY
KONFORMITÄTSERKLÄRUNG**

Ми, виробник, заявляємо під нашу виключну відповідальність, що ці типи продукту, які виготовляються серійно,
We, the manufacturer, declare under our sole responsibility that the products of the series,
Als Hersteller erklären wir unter unserer alleinigen Verantwortung, daß die Produkte der Baureihen,

PB BOOST FIRST 15/12...

(Серійний номер позначений на інформаційній табличці виробу.
The serial number is marked on the product site plate.
Die Seriennummer ist auf dem Typenschild des Produktes angegeben)

в поставленому виконанні відповідають наступним відповідним Технічним регламентам:
in their delivered state comply with the following relevant directives and with the relevant national legislation:
in der gelieferten Ausführung folgenden einschlägigen Bestimmungen entsprechen und entsprechender nationaler Gesetzgebung:

_ БЕЗПЕКИ НИЗЬКОВОЛЬТНОГО ЕЛЕКТРИЧНОГО ОБЛАДНАННЯ (ПОСТАНОВА 1067) / LOW-VOLTAGE ELECTRICAL EQUIPMENT (RESOLUTION 1067) / SICHERHEIT VON NIEDERSPANNUNGS-ELEKTRISCHE AUSRÜSTUNGEN (BESCHLUB 1067)

_ ЕЛЕКТРОМАГНІТНОЇ СУМІСНОСТІ ОБЛАДНАННЯ (ПОСТАНОВА 1077) / ELECTROMAGNETIC COMPATIBILITY (RESOLUTION 1077) / ELEKTROMAGNETISCHE VERTRÄGLICHKEIT (BESCHLUB 1077)

_ ОБМЕЖЕННЯ ВИКОРИСТАННЯ ДЕЯКИХ НЕБЕЗПЕЧНИХ РЕЧОВИН (ПОСТАНОВА 139) / RESTRICTION OF THE USE OF CERTAIN HAZARDOUS SUBSTANCES (RESOLUTION 139) / BESCHRÄNKUNG DER VERWENDUNG BESTIMMTER GEFÄHRLICHER STOFFE (BESCHLUB 139)

також при дотриманні наступних відповідних стандартів:
comply also with the following relevant standards:
sowie auch den Bestimmungen zu folgenden Normen:

ДСТУ EN 60335-1:2017; ДСТУ EN 60335-2-41:2015 Зі змінами № 1:2015, 2:2015; ДСТУ EN 55014-1:2019; ДСТУ EN 55014-2:2017; ДСТУ EN IEC 61000-3-2:2019; ДСТУ EN 61000-3-3:2017; ДСТУ EN IEC 63000:2020;

Особа, уповноважена складати технічний файл:
Person authorized to compile the technical file is:
Bevollmächtigter für die Zusammenstellung der technischen Unterlagen ist:

Dortmund,

Digital unterschrieben
von Holger Herchenhein
Datum: 2021.12.10
08:16:23 +01'00'

H. HERCHENHEIN
Senior Vice President - Group Quality & Qualification

WILO SE
Group Quality
Wilopark 1
D-44263 Dortmund

Wilopark 1
D-44263 Dortmund

声明适用范围/产品系列：

Scope of declaration/Product Range:

PB BOOST FIRST 15/12-E-I (220/230V-50Hz)

wilo

的要求，我司声明我产品中的 有害物质含量信息如下

表所示：

China RoHS 2 (Order 32)

For comply the requirements of Order 32 <Administrative Measures for the Restriction of the use of hazardous substances in Electric and Electronic Products>published by China Ministry Industry and Information Technology, we declare that the concentration value of hazardous substances in our products as indicated in below table.

| 零部件 Part Name | 有害物质 Hazardous substances | | | | | |
|---------------------------|------------------------------|---------|---------|--------------|-------------|---------------|
| | 铅 Pb | 汞 Hg | 镉 Cd | 六价铬 Cr-VI | 多溴联苯 PBB | 多溴二苯醚 PBDE |
| | 0 或 X | 0 或 X | 0 或 X | 0 或 X | 0 或 X | 0 或 X |
| 泵壳 Pump housing | x | 0 | 0 | 0 | 0 | 0 |
| 泵轴 Shaft | 0 | 0 | 0 | 0 | 0 | 0 |
| 叶轮 Impeller | x | 0 | 0 | 0 | 0 | 0 |
| 轴承 Bearings | 0 | 0 | 0 | 0 | 0 | 0 |
| 电机外壳 Motor housing | 0 | 0 | 0 | 0 | 0 | 0 |
| 塑料部件 Plastic parts | 0 | 0 | 0 | 0 | 0 | 0 |
| 电机 Motor | 0 | 0 | 0 | 0 | 0 | 0 |
| 线缆 Cable | 0 | 0 | 0 | 0 | 0 | 0 |
| 电子模块 Electronic Module | x | 0 | 0 | 0 | 0 | 0 |

备注：

本表格依据 SJ/T 11364 -2014 <<电子电气产品有害物质限制使用标识要求>>的规定编制；

1. 0：表示该有毒有害物质在该部件所有均质材料中的含量均在 GB/T 26572-2011 规定的限量要求以下；
2. X：表示该有毒有害物质在至少该部件的某一均质材料中的含量超出 GB/T 26572-2011 的限量要求。

Note: This table is prepared in accordance with the provisions of SJ/T 11364-2014:

1. 0: Indicates that said hazardous substance contained in all of the homogenous materials for this part is below the limit requirement of GB/T 26572-2011.
2. X: Indicates that said hazardous substance contained in at least one of the homogenous materials used for this part is above the limit requirement of GB/T 26572-2011.

产品环保使用期限为：

The Environmental Protection Using Period for these Products is:



地址：北京市空港工业区 C 区兆丰一街

Address: Zhaofeng 1th Street Airport Industrial Zone C, Shunyi Beijing



wilo



Local contact at
www.wilo.com/contact

WILO SE
Wilopark 1
44263 Dortmund
Germany
T +49 (0)231 4102-0
T +49 (0)231 4102-7363
wilo@wilo.com
www.wilo.com

Pioneering for You