

Wilo-Zulaufdichtungsset Wilo Inlet Seal Kit



sv Monteringsanvisning



Innehållsförteckning

1	Säkerhet	4
1.1	Om dessa instruktioner	4
1.2	Skyddsutrustning för personal	4
1.3	Farliga vätskor: arbetar på använda produkter.....	4
2	Leveransomfattning	5
3	Installation	5

1 Säkerhet

1.1 Om dessa instruktioner

Dessa instruktioner är en del av produkten. Att instruktionerna följs är avgörande för korrekt hantering och användning:

- Läs instruktionerna noggrant före alla aktiviteter
- Förvara alltid instruktionerna på en tillgänglig plats
- Observera alla produktspecifikationer
- Observera märkningarna på produkten

De ursprungliga användarinstruktionerna är på engelska. Alla andra språk i dessa instruktioner är översättningar av originalinstruktionerna.

1.2 Skyddsutrustning för personal

Den angivna skyddsutrustningen är minimikravet. Beakta kraven i fabriksföreskrifterna.

- Skyddshandskar (EN 388): 4X42C (uvex C500 wet)
 - Skyddsglasögon (EN 166): (uvex skyguard NT)
 - Märkning av ram: W 166 34 F CE
 - Märkning av glasögonlins: 0-0.0* W1 FKN CE
- * Skyddsnivå enligt EN 170 är inte relevant för detta arbete.

Artikelrekommendationer

Nämnda märkesvaror är icke-bindande rekommendationer. Likvärdiga produkter från andra varumärken kan också användas. Förutsättningen är att nämnda standarder följs.

WILO SE tar inget ansvar för överensstämmelse med relevanta standarder för artiklarna som nämns.

1.3 Farliga vätskor: arbetar på använda produkter

Pumpstationen samlar upp avloppsvatten. Det finns risk för bakterieinfektion om du arbetar med använda produkter. Du kan

komma i kontakt med den farliga vätskan. Observera följande punkter:

- Använd skyddsutrustning!
Använd även en andningsmask: Halvmask 3M serie 6000 med filter 6055 A2
- Före montering:
 - Stäng av pumpstationen
 - Töm behållare
 - Rengör och desinficera behållaren

OBS! Beakta alla anvisningar i avsnittet "Avstängning/ demontering" i monterings- och skötselanvisningen!

2 Leveransomfattning

Artikelnr	Tätning	Hålsåg	Rörklämma
2522672	DN 100 ingår	–	–
2552849	DN 150 ingår	–	–
2552850	DN 200 ingår	–	–
2521841	DN 100 ingår	124 mm (5 in) ingår	ingår
2515145	DN 150 ingår	175 mm (7 in) ingår	ingår
2552851	DN 200 ingår	215 mm (8,5 in) ingår	ingår

3 Installation

- Anslut endast tilloppet inom de markerade områdena. Tilloppsområdet beskrivs i bruksanvisningen till pumpstationen!
Om tilloppet är placerat utanför de markerade områdena kan följande problem uppstå:
 - Anslutningen läcker
 - Återsugning in i tilloppsröret.
- Undvik ett forsande inflöde och luftintag i uppsamlingsbehållaren. Installera tilloppet korrekt.
OBSERVERA! Forsande inflöde eller luftintag in i uppsamlingsbehållaren kan leda till störningar på pumpstationen!
- För att tillåta tilloppsröret att rinna av sig självt ska inloppsroret installeras med en stigning till pumpstationen.
- Minimihöjd från golvet till tilloppets mitt: se monterings- och skötselanvisningen till pumpstationen!
- Alla anslutningar måste vara täta!

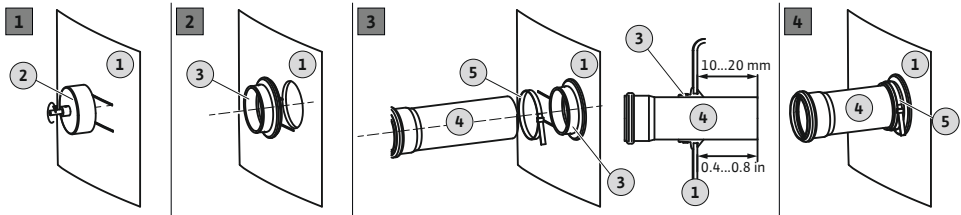


Fig. 1: Installera tilloppstämningen och tilloppsröret

1	Behållarvägg
2	Hålsåg, insats för borrar
3	Tilloppstämning
4	Tilloppsrör
5	Rörklämma

- ✓ Pumpstation installerad korrekt.
 - ✓ Tilloppsröret installerat till uppsamlingsbehållaren enligt projekteringsanvisningen.
 - ✓ Tillhandahåll installationsmaterial:
 - 1 hålsåg
 - 1 borrar
 - 1 tätning
 - 1 rörklämma
1. Märk tilloppet på uppsamlingsbehållaren.
 2. Skär hålet i behållarväggen med hålsågen. Observera följande när du borrar hålet:
 - Observera måtten på tilloppsområdet. **OBSERVERA! Hela borrhålet måste vara inom det markerade tilloppsområdet!**
 - Max. borrhastighet: 200 r/min.
 - Kontrollera håldiametern! **OBS! Borra hålet försiktigt. Anslutningens täthet beror på det borrade hålet!**
 - Borrspånen måste falla rent från hålsågen! Om borrarspånen fastnar på hålsågen värms materialet upp för snabbt och smälter. Observera följande instruktioner om materialet smälter:
 - ⇒ Sluta borra, låt materialet svalna och rengör hålsågen!
 - ⇒ Minska borrhastigheten.
 - ⇒ Variera matningshastigheten under borrar.
 3. Grada och jämna till den skurna kanten.
 4. Sätt in tätningen i hålet.
 5. Tryck på rörklämman på tätningen.
 6. Belägg tätningens inre yta med smörjmedel.
 7. Tryck in tilloppsröret i tätningen. Tryck in tilloppsröret 10 ... 20 mm (0,4 ... 0,8 in) i uppsamlingsbehållaren.
 8. Anslut tätningen och röret med rörklämman. **Åtdragmoment: 5 Nm (3,7 ft·lb).**
 - ▶ Tilloppstämning och tilloppsrör installerade.



wilo

Pioneering for You



Local contact at
www.wilo.com/contact

WILO SE
Wilopark 1
44263 Dortmund
Germany
T +49 (0)231 4102-0
T +49 (0)231 4102-7363
wilo@wilo.com
www.wilo.com