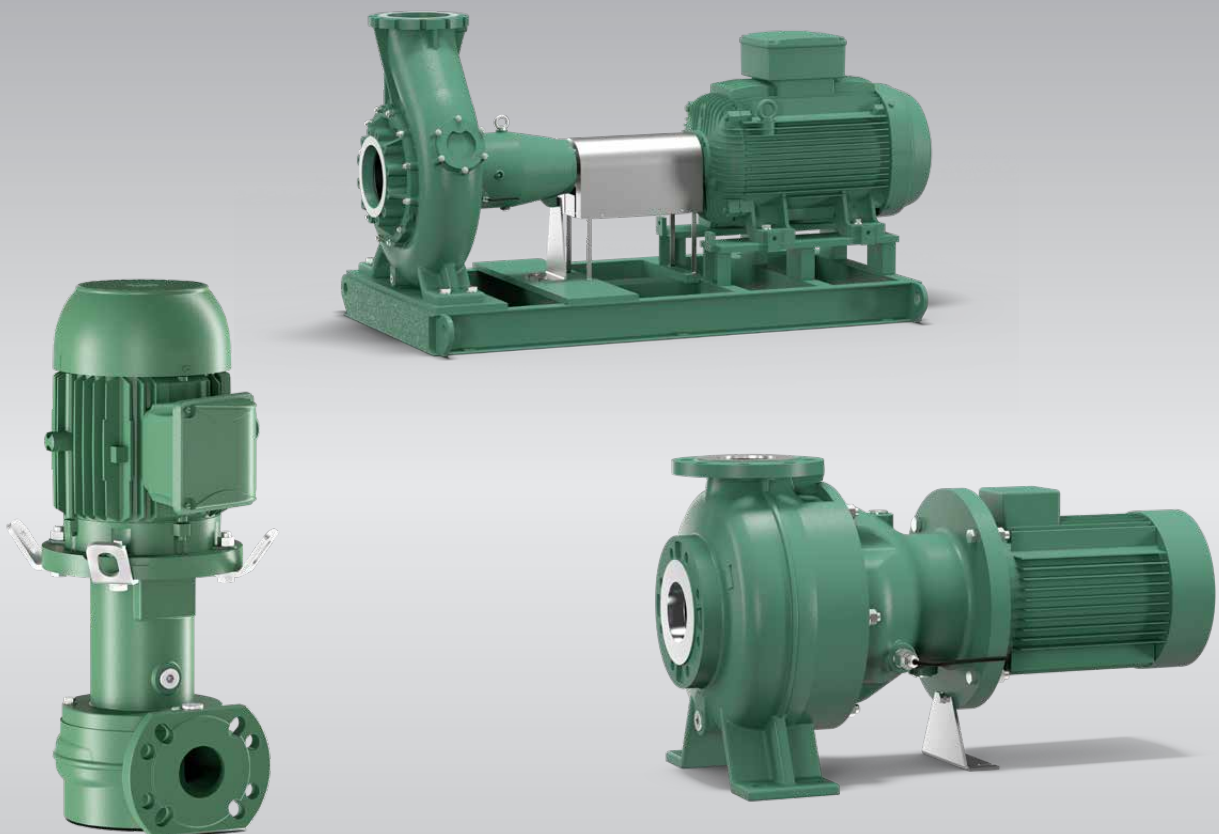




Abwassertransport

# Wilo-Rexa BLOC und Wilo-Rexa NORM Abwasser wirtschaftlich transportieren in Trockenaufstellung



## Wilo-Rexa BLOC und Wilo-Rexa NORM.

### Wirtschaftlich fördern. Dank effizienter Motoren und bewährter Hydraulik.

Für Zwischenpumpwerke, Sammelpumpstationen und Kläranlagen gilt heute mehr denn je, dass der Bau bzw. die Sanierung der Abwasserentsorgungssysteme von zahlreichen Normen, Gesetzen und individuellen Anforderungen beeinflusst wird. So erfordern zunehmende Urbanisierung und wachsende Ballungszentren immer modernere, größere Abwassernetze. Zugleich gehen Verbraucher immer sparsamer mit der Ressource Wasser um und nicht wenige entscheiden sich aufgrund steigender Trink- und Abwassergebühren für Spülsparsysteme oder private Regenwassernutzung.

Die Folge: Weniger Wasser wird dem Kanalnetz zugeleitet, der Feststoffgehalt erhöht sich und der Pumpbetrieb wird erschwert.

#### Mit Wilo in jedem Fall gut gerüstet.

Wilo ermöglicht Ihnen eine betriebssichere Abwasserentsorgung mit zwei modernen Lösungen für die stationäre Trockenaufstellung: die kompakte Abwasserpumpe Wilo-Rexa BLOC mit IEC-Normmotor als Blockaggregat in horizontaler und vertikaler Aufstellung, sowie die Abwasserpumpe Wilo-Rexa NORM mit angekoppeltem IEC-Normmotor als Komplettaggregat auf einer Grundplatte montiert.

Dank der IE3-Energieeffizienzklasse laufen die Normmotoren auch im Dauerbetrieb besonders wirtschaftlich. Die betriebssichere Förderung des Abwassers wird durch die bewährten Hydrauliken mit Freistrom- oder Einkanallauftrad sichergestellt.



## IHRE VORTEILE:

- Hohe Betriebssicherheit dank geschlossenem Lagerträger mit ölgefüllter Dichtungskammer, zusätzlicher Leckagekammer und zwei Gleitringdichtungen
- Geringe Energiekosten durch hohen Gesamtwirkungsgrad
- Hohe Lebensdauer bei Förderung abrasiver und korrosiver Medien dank verschiedener Ceram-Beschichtungen
- Geringe Betriebskosten dank servicefreundlichem und zeitsparendem Aufbau durch Back-Pull-Out-Design
- Hohe Flexibilität bei örtlichen Platzverhältnissen durch eine horizontale oder vertikale Aufstellung



### Wilo-Rexa BLOC

Abwasserpumpe in Blockbauweise mit verstopfungsarmen Freistrom- oder Einkanallaufträgern ermöglicht einen betriebs- und überflutungssicheren Abwassertransport sogar im Dauerbetrieb.

#### Ihre optionalen Ausstattungsmöglichkeiten:

- IEC-Normmotoren mit IE4-Energieeffizienzklasse
- Motorseitige Abdichtung durch zweite Gleitringdichtung
- Elektrode zur Leckage-Überwachung der Dichtungskammer
- Individuelle Anpassung des Betriebspunktes durch das Abdrehen des Laufrad-Durchmessers\*
- Speziell für Wilo-Rexa NORM: Bare-Shaft-Ausführung mit Grundplatte
- Anpassung an Zulaufmengen mit dem Wilo-EFC (z.B. bei Starkregen oder Minimierung der Fördermengen)

\* Typenabhängig.



### Wilo-Rexa NORM

Abwasserpumpe mit Normmotor. Über Kupplung angeschlossen. Komplett auf Grundplatte montiert, mit verstopfungsarmen Freistrom- oder Einkanallaufträgern für einen betriebs- und überflutungssicheren Abwassertransport.

#### Betriebskosten senken und Wartungseinsätze vereinfachen:



Das Back-pull-out-Design ermöglicht es, dass Motor und Laufrad als Einheit demontiert werden, ohne dass die Hydraulik aus der Rohrleitung ausgebaut werden muss.

Pioneering for You

**wilo**

**Deutschland**

WILO SE  
Wilopark 1  
44263 Dortmund

WILO SE  
Werk Hof  
Heimgartenstraße 1–3  
95030 Hof  
T +49 9281 974 550  
F +49 9281 974 551  
wilo@wilo.com  
www.wilo.de

**Österreich**

WILO Pumpen Österreich GmbH  
Wilo Straße 1  
A-2351 Wiener Neudorf  
T +43 507 507-300  
anfragen.at@wilo.com  
www.wilo.at

**Schweiz**

Wilo Schweiz AG  
Gerstenweg 7  
CH-4310 Rheinfelden  
T +41 61 83680-20  
info@wilo.ch  
www.wilo.ch

Weitere Informationen zur  
Wilo-Rexa BLOC finden Sie  
im Wilo Online-Katalog.



Technische Änderungen vorbehalten.