

Typ:
 Type: **Flumen EXCEL**
 Type: **TRE 50-3 - TRE 60-3**

Maßstab:
 Scale: **1:25**
 Echelle:

Technische Änderungen vorbehalten!
 Technical changes reserved!
 Changements techniques réservés!

Nr./No.: **Plh241**
 Stand: 2021-09-13 Sp

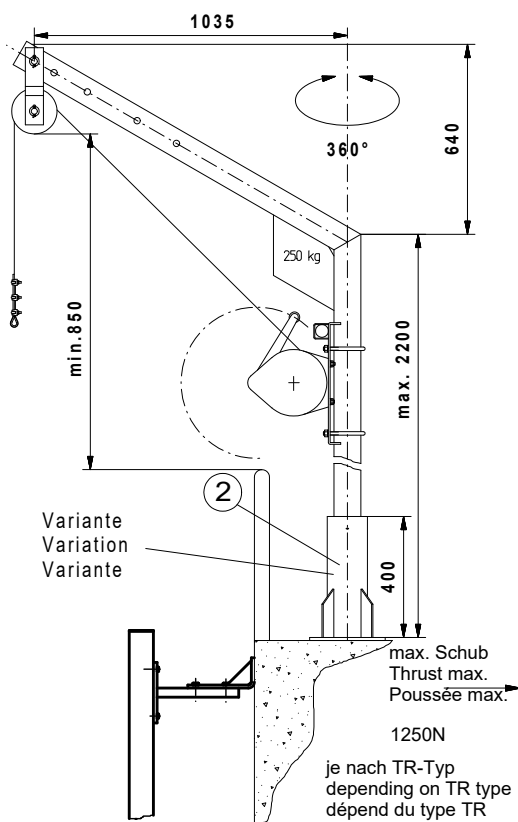
Typ	ØA	B	C	D	F _G
TRE 50-3.../12	500	1000	900	305	165 kg
TRE 50-3.../16	500	1040	900	314	175 kg
TRE 50-3.../24	500	1120	900	375	191 kg
TRE 60-3.../12	600	1000	900	310	170 kg
TRE 60-3.../16	600	1040	900	314	180 kg
TRE 60-3.../24	600	1120	900	375	195 kg

Sämtliche Anschlüsse gedübelt mittels HVA-Verbundanker
 All connections dowelled by means of composite anchor HVA
 Tous les raccords par goujonage d'ancrage de raccordement HVA

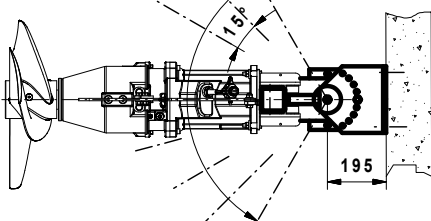
	M16	M12
Bohrloch / Perforation / Perforation	Ø18x125	Ø14x110
Anzugmoment / Tightening torque / Couple au démarrage	80 Nm	40 Nm

Beton / Concrete / Béton ≥ C25
 ungerissen / fissure free / non fissuration

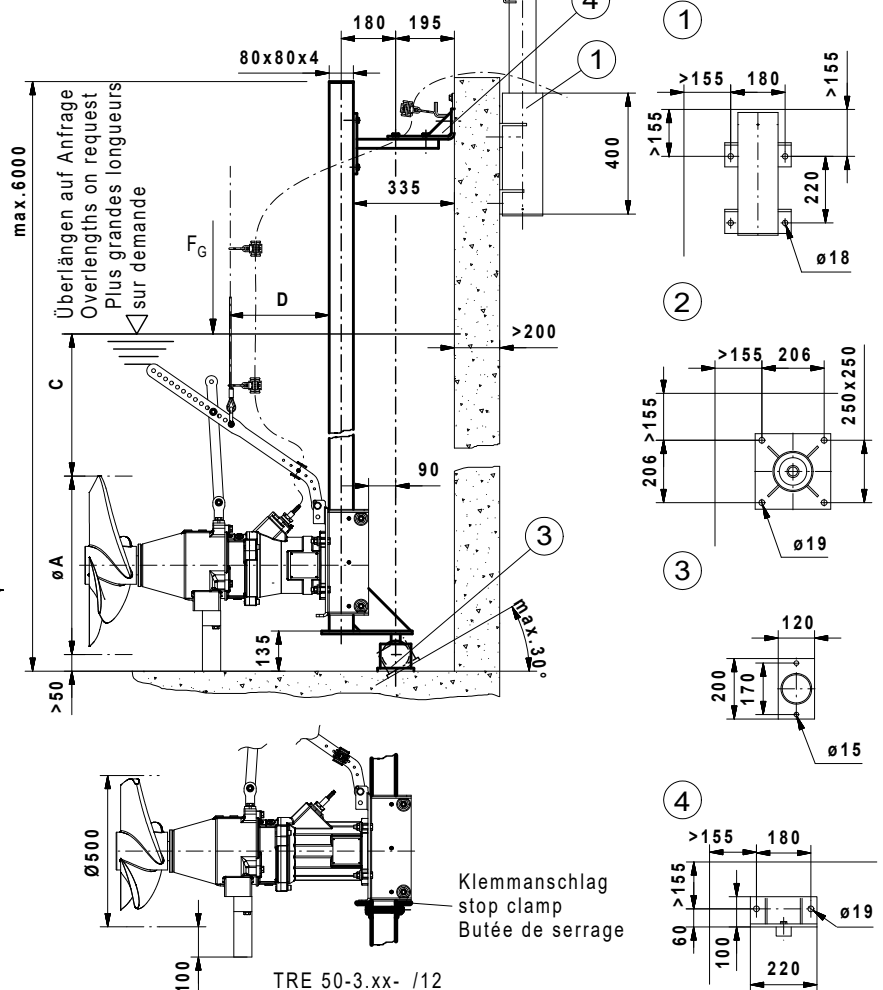
Befestigungselemente:
 Fixing elements
 Eléments de fixation:



Schwenkbereich
 Working range +60°/-60°
 Possibilité d'orientation



Hilfsaushebevorrichtung
 Auxiliary lifting device
 Dispositif de levage auxiliaire
 250kg



Klemmschlag
 stop clamp
 Butée de serrage

TRE 50-3.xx-_/12

Lieferumfang: Absenkvorrichtung bis einschließlich Befestigungselemente, Rührwerk mit 10m Kabel (Überlängen auf Anfrage).
 Notwendige Änderungen am Bauwerk (z.B. steckbare Geländer, Abdeckungen, Brücken, Podeste) sowie die Stromzuführung sind bauseits zu erstellen.
 Für den ordnungsgemäßen Betrieb und die Einhaltung aller Unfallverhütungs-, Sicherheits- und Hygienevorschriften ist der Betreiber verantwortlich.
 Freier Zugang sowie sichere Bedienung und Montage sind zu ermöglichen.

Range of delivery: Lowering device including fixing elements. Mixer with 10 m cable (overlengths on request).
 Necessary modifications of the structure (for example plug-in railings, covers, bridges, platforms) as well as the power supply will have to be provided by the user. The user is responsible for due operation and compliance with all accident prevention and safety regulations and rules of hygiene.
 Free access as well as safe operation and installation will have to be made possible.

Particularités : Dispositif de descente et éléments de fixation inclus. Circulateur fourni avec 10 m de câble (autres dimensions sur demande). Des modifications du bâtiment sont nécessaires (par ex. des garde-fous encastrables, des scellements, des ponts, des paliers) et l'arrivée du courant doit être réalisée par l'exploitant. Ce dernier est responsable de l'entretien, de la maintenance, du respect des normes de sécurité, d'hygiène et de prévention des accidents. Un libre accès, une utilisation et un montage en toute sécurité doivent être rendus possibles.