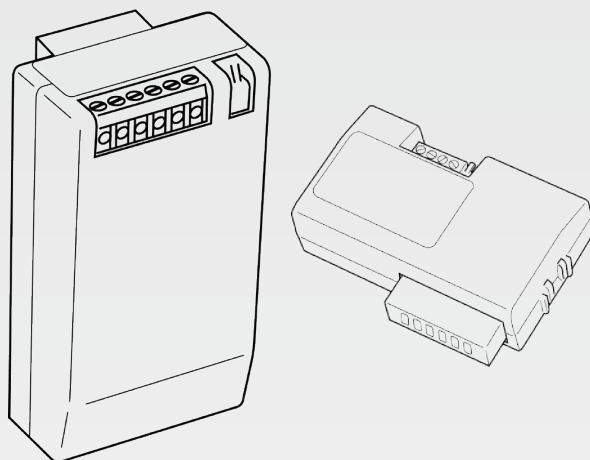


Wilo-Smart IF-Modul Stratos Wilo-Smart IF-Modul



sv Monterings- och skötselanvisning



Innehållsförteckning

1	Allmän information	5
1.1	Om denna skötselanvisning.....	5
2	Säkerhet	5
2.1	Märkning av säkerhetsföreskrifter.....	5
2.2	Personalkompetens	6
2.3	Risker med att inte följa säkerhetsföreskrifterna.....	6
2.4	Säkerhetsföreskrifter för driftansvarig	6
2.5	Säkerhetsföreskrifter för inspektion och montering	6
2.6	Egenmäktig förändring av produkt och reservdelstillverkning	7
2.7	Otillåtna driftsätt/användningssätt.....	7
3	Transport och tillfällig lagring	7
3.1	Leveransomfattning	7
3.2	Inspektion av leverans.....	7
4	Användning.....	8
4.1	Firmwares kompatibilitet	8
4.2	Pumpvarianter	9
5	Produktdata	9
5.1	Typnyckel	9
5.2	Tekniska data.....	10
6	Beskrivning och funktion	10
6.1	Wilo Net	10
6.2	Bluetooth-radiogränssnitt.....	10
6.3	Digitalt sensor-gränssnitt.....	10
7	Installation och elektrisk anslutning.....	11
7.1	Installation Smart IF-Modul Stratos	12
7.2	Installation Smart IF-moduler	13
7.3	Elektrisk anslutning	15
8	Idrifttagning/funktionskontroll.....	17
8.1	Inställningar	17
8.2	Wilo Net ID	17
8.3	Parameter A - Bluetooth-spärr	17
8.4	Parameter C - Radera Bluetooth anslutningsnyckel.....	17
8.5	Parameter E - Bluetooth-aktivering	18

9	Underhåll	18
10	Problem, orsaker, åtgärder	18
11	Reservdelar	19
12	Sluthantering	19
12.1	Information om insamling av använda el- eller elektronikprodukter.....	19

1 Allmän information

1.1 Om denna skötselansvisning

Monterings- och skötselansvisningen är en permanent del av produkten. Läs denna anvisning före alla åtgärder och se till att den alltid finns till hands. Att dessa anvisningar följs noggrant är en förutsättning för korrekt användning och hantering av produkten. Observera alla uppgifter och märkningar på produkten. Monterings- och skötselansvisningen motsvarar anordningens utförande och de säkerhetsstandarder och -föreskrifter som gäller vid tidpunkten för tryckning.

Språket i originalbruksanvisningen är tyska. Alla andra språk i denna anvisning är översättningar av originalet.

2 Säkerhet

I anvisningarna finns viktig information för installation och drift av produkten. Installatören och driftansvarig person måste därför läsa igenom monterings- och skötselansvisningen före installation och idrifttagning. Förutom de allmänna säkerhetsföreskrifterna i säkerhetsavsnittet måste de särskilda säkerhetsinstruktionerna i de följande avsnitten märkta med varningssymboler följas.

2.1 Märkning av säkerhetsföreskrifter

I denna monterings- och skötselansvisning finns säkerhetsföreskrifter som varnar för maskinskador och för personskador. Dessa varningar anges på olika sätt:

- Säkerhetsföreskrifter för personskador börjar med en varningstext och visas **med motsvarande symbol**.
- Säkerhetsföreskrifter för maskinskador börjar med en varningstext och visas **utan symbol**.

Varningstext

- **Fara!**
Kan leda till allvarliga skador eller livsfara om anvisningarna inte följs!
- **Varning!**
Kan leda till (allvarliga) skador om anvisningarna inte följs!
- **Observera!**
Kan leda till maskinskador och möjligen totalhaveri om anvisningarna inte följs.
- **OBS!**
Praktiska anvisningar om hantering av produkten

Symboler

I denna anvisning används följande symboler:



Allmän varningssymbol



Fara för elektrisk spänning



Varning för heta ytor



Obs

2.2 Personalkompetens

Personalen måste

- vara informerad om lokala olycksförebyggande föreskrifter,
- ha läst och förstått monterings- och skötselansvisningen.

Personalen måste ha följande kvalifikationer:

- Arbeten på elsystemet: De elektriska arbetena måste utföras av en kvalificerad elektriker.
- Monterings-/demonteringsarbeten: Den kvalificerade elektrikern måste vara utbildad i att hantera de verktyg och fästmaterial som behövs.

Definition "kvalificerad elektriker"

En kvalificerad elektriker är en person med lämplig teknisk utbildning, kännedom och erfarenhet som kan känna igen **och** undvika faror vid elektricitet.

2.3 Risker med att inte följa säkerhetsföreskrifterna

Om säkerhetsföreskrifterna inte följs kan det leda till personskador eller skador på produkten eller andra delar av installationen. Om säkerhetsföreskrifterna inte följs ogiltigförklaras alla skadeståndsanspråk. Framför allt gäller att försummad skötsel kan leda till exempelvis följande problem:

- Personskador p.g.a. elektrisk, mekanisk eller bakteriologisk påverkan
- Miljöskador på grund av läckage av farliga ämnen
- Maskinskador
- Fel i viktiga produkt- eller anläggningsfunktioner
- Fel i föreskrivna underhålls- och reparationsförfaranden

2.4 Säkerhetsföreskrifter för driftansvarig

Följ de befintliga föreskrifterna så att olyckor förebyggs! Eliminera risker till följd av elektricitet! Lokala eller allmänna bestämmelser samt föreskrifter (t.ex. IEC, VDE osv.) från det lokala elförsörjningsbolaget måste iakttas!

Denna apparat kan användas av barn från 8 år samt personer med nedsatt fysisk, sensorisk eller mental förmåga eller som saknar erfarenhet och kunskap. De ska då hållas under uppsyn eller instrueras angående säker användning av apparaten. De ska även förstå farorna som föreligger. Barn får inte leka med utrustningen. Rengöring eller användarunderhåll får inte utföras av barn eller utan övervakning.

2.5 Säkerhetsföreskrifter för inspektion och montering

Driftansvarig person ska se till att inspektion och montering utförs av auktoriserad och kvalificerad personal som noggrant har studerat monterings- och

skötselansvisningen.

Arbeten på produkten/anläggningen får endast utföras under driftstopp. De tillvägagångssätt för urdrifttagning av produkten/anläggningen som beskrivs i monterings- och skötselansvisningen måste följas.

Omedelbart när arbetena har avslutats måste alla säkerhets- och skyddsanordningar monteras eller tas i funktion igen.

2.6 Egenmäktig förändring av produkt och reservdelstillverkning

Egenmäktig förändring av produkten och reservdelstillverkning leder till att produktens/personalens säkerhet utsätts för risk och fabrikantens säkerhetsförsäkringar upphör att gälla.

- Förändringar av produkten får endast utföras med fabrikantens medgivande.
- Endast originaldelar och tillbehör som är godkända av fabrikanten får användas. Om andra delar används tar tillverkaren inte något ansvar för följderna.

2.7 Otillåtna driftsätt/användningssätt

Produktens driftsäkerhet kan endast garanteras om den används enligt avsnitt 4 i monterings- och skötselansvisningen. De gränsvärden som anges i katalogen eller databladet får aldrig varken över- eller underskridas.

3 Transport och tillfällig lagring

3.1 Leveransomfattning

Smart IF-Modul Stratos	<ul style="list-style-type: none"> • Smart IF-Modul Stratos • Monterings- och skötselansvisning
Smart IF-Modul	<ul style="list-style-type: none"> • Smart IF-Modul • Monterings- och skötselansvisning • EMC-kabelinföring av metall (1 x Pg 7, 1 x Pg 9)

Tab. 1: Leveransomfattning

3.2 Inspektion av leverans

Kontrollera omedelbart att leveransen är fullständig och att det inte förekommer några skador. Eventuella reklamationer ska göras direkt.

OBSERVERA

Risk för skador p.g.a. felaktig hantering under transport och lagring!

Vid transport och tillfällig lagring ska anordningen skyddas mot fukt, frost och mekaniskt slitage.

4 Användning

- Smart IF-modulerna är avsedda för extern styrning och driftstatusmeddelande för Wilo-pumparna.
- Smart IF-modulerna får **inte** användas för att stänga av pumpen.



FARA

Livsfara p.g.a. elektriska stötar!

Felaktig användning kan orsaka livsfarliga stötar!

- Använd aldrig styrångarna för säkerhetsfunktioner.
- Installera aldrig modulen i inkompatibla anordningar.

4.1 Firmwares kompatibilitet

För att säkerställa att modulen fungerar korrekt krävs följande firmware-version för produkten som modulen installeras i:

Smart IF-Modul Stratos

Pump	Version	Anmärkning
Wilo-Stratos	≥ 5.09	

Tab. 2: Firmware-version Smart IF-Modul Stratos

Smart IF-Modul



OBS

Firmware-versionen (SW) kan hämtas via menyn < 4.4.2.0 >.

Pump	Version	Anmärkning
Wilo-TOP-E	Inte kompatibel	
Wilo-Stratos GIGA	≥ 1.00	
Wilo-Stratos GIGA B	≥ 1.00	
Wilo-BL-E	≥ 1.00	
Wilo-IP-E/DP-E	≥ 3.00	LC-display
Wilo-IL-E/DL-E	≥ 4.00	LC-matrix display
Wilo-IL-E/DL-E	Inte kompatibel	LC-segment display
Wilo-Helix EXCEL	≥ 1.00	

Pump	Version	Anmärkning
Wilo-MVIE/MVISE/MHIE/HELIX VE (1,1....4 kW)	≥ 3.00	LC-display
Wilo-MVIE/MVISE/MHIE/HELIX VE (5,5....7,5 kW)	≥ 4.00	LC-display
Wilo-MVIE/MVISE/MHIE/HELIX VE (11....22 kW)	≥ 1.00	LC-display

Tab. 3: Firmware-version Smart IF-Modul



OBS

Pumpar i serien IL-E...BF kan inte drivas med IF-moduler.

För kompatibilitet med produkter som inte listas ovan, se www.wilo.com/automation.

4.2 Pumpvarianter

Pumpar med avvikande funktion

För pumpar i serierna Stratos GIGA, Stratos GIGA B, BL-E, IP-E/DP-E och IL-E/DL-E kan funktionaliteten avvika.

Om menyn < 5.7.2.0 > "Tryckvärdeskorrektur" inte kan visas via displayen för en pump handlar det om en pumpvariant. Följande funktioner står då till förfogande:

- Tryckvärdeskorrektur
- Verkningsgradsoptimerad tillkoppling eller avstängning vid en tvillingpump
- Flödestendensindikering
- Driftsätt Δp-v (VAR_DIFFPRESS)

5 Produktdata

5.1 Typnyckel

Exempel: Smart IF-Modul Stratos

Smart IF-Modul	= Interface Modul
Stratos	= Endast avsedd för denna serie

Tab. 4: Typnyckel

5.2 Tekniska data

Tekniska data	
Allmänna data	
Plintarea (fintrådig utan ändhylsor)	1,5 mm ² (max)
Strömkrets	SELV, galvaniskt åtskild
Matningar mekaniska	250
Säkerhet enligt EN 60335	Nätspänning till 230 V, TN/TT system
Gränssnitt Wilo Net	
Ledningslängd	200 m (max)
Slutmotstånd	120 Ω (integrerat, kopplingsbart)
Digitalt sensor-gränssnitt	
Gränssnitt	3,3 V digital, halv-duplex
Ledningslängd	max 3 m
Trådlös-gränssnitt	
Gränssnitt	Bluetooth® LE 4.0
Profil	GATT perifer server
Frekvensområde	2400,0...2483,5 MHz
Utstrålad maximal utgångseffekt för sändaren	< 10 dBm (EIRP)

Tab. 5: Tekniska data

6 Beskrivning och funktion

Smart IF-modulerna kompletterar anordningen med kommunikationsgränssnitt för olika standardnivåer.

Mer information på www.wilo.com/automation.

6.1 Wilo Net

Wilo Net är en anslutning för koppling till en Gateway.

6.2 Bluetooth-radiogränssnitt

Bluetooth-radiogränssnitt för trådlös dataöverföring och fjärrstyrning av pumpen med smartphone eller surfplatta.

6.3 Digitalt sensor-gränssnitt

Det digitala sensor-gränssnittet möjliggör anslutning av följande sensorer:

→ Wilo-Smart byggsats temperaturgivare (tillbehör som tillval)

Den sänkbara temperatursensorn med markeringen "1" är till för att registrera tilloppstemperaturen. Sensorn med markeringen "2" är till för att registrera returtemperaturen.

7 Installation och elektrisk anslutning

Den elektriska anslutningen får endast upprättas av kvalificerade elektriker och enligt gällande föreskrifter!



FARA

Livsfara från elektriska stötar!

- Risker till följd av elektricitet måste elimineras.
- Lokala eller allmänna bestämmelser samt föreskrifter (t.ex. IEC, VDE osv.) från det lokala elförsörjningsbolaget ska iakttas.



FARA

Livsfara från elektriska stötar!

Frånkoppla spänningsförsörjningen före alla arbeten och säkra den mot återinkoppling. Arbeten på reglermodulen får påbörjas först efter 5 minuter på grund av livsfarlig beröringsspänning.

Kontrollera att alla anslutningar (även potentialfria kontakter) är spänningsfria.



VARNING

Risk för personskador!

- Följ de befintliga föreskrifterna så att olyckor förebyggs.

7.1 Installation Smart IF-Modul Stratos

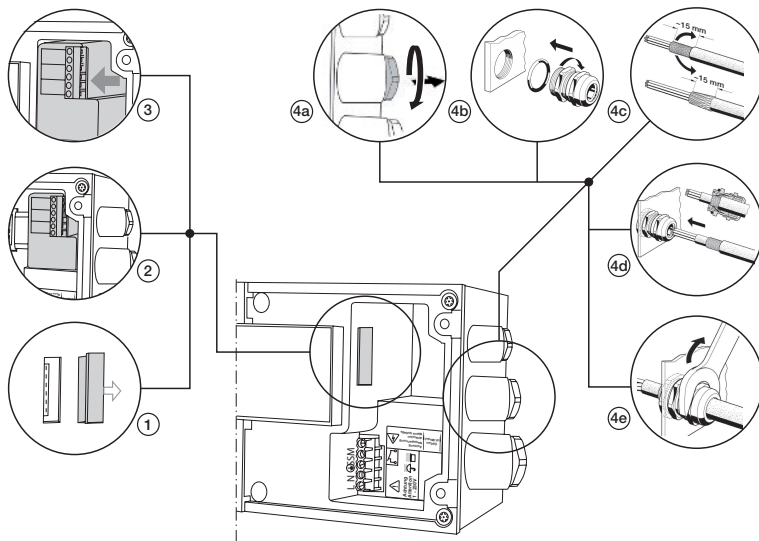


Fig. 1: Installation Smart IF-Modul

- Ta bort locket till kopplingsboxen på pumpen (se monterings- och skötselanvisning för pumpen).
- Ta bort kåpan (1).
- Placera IF-modulen framför stickkontakten så att stickkontakten leds (2).
- Skjut IF-modulen genom ett jämnt tryck från sidan på kantkontakten till anslaget.
- Skruva av de befintliga skruvförbanden Pg 9 och Pg 7 (4a).
- Skruva i EMC-kabelinföring(arna) av metall (4b).
- Avmantla den skärmade kabeln, förbered avskärmningen och avisolera flätan (4c).
- För kabeln genom kabelinföringarna (4d).
- Skruva fast kabelinföringarna ordentligt (4e).

7.2 Installation Smart IF-moduler

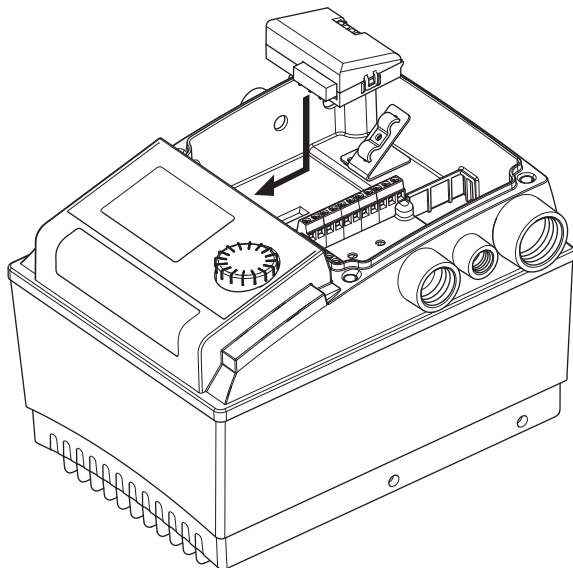


Fig. 2: Installation Smart IF-moduler för pumpar till 4 kW

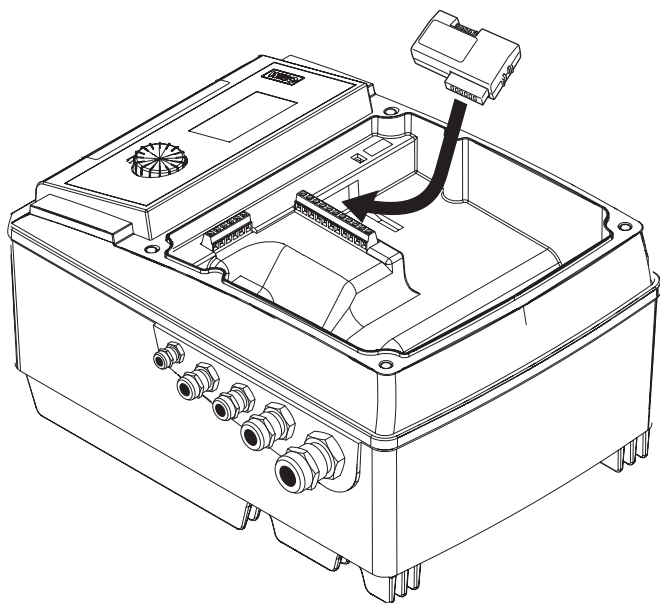


Fig. 3: Installation Smart IF-Modul för pumpar från 5 till 7,5 kW

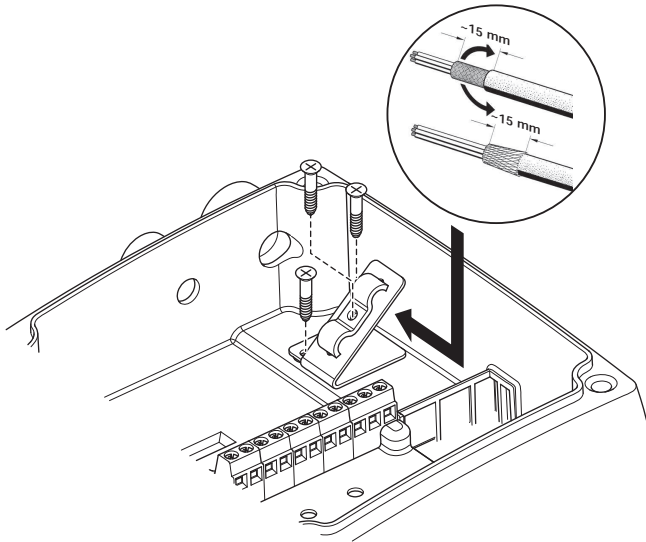


Fig. 4: Anslutning rörledningsavskärmning för pumpar till 4 kW

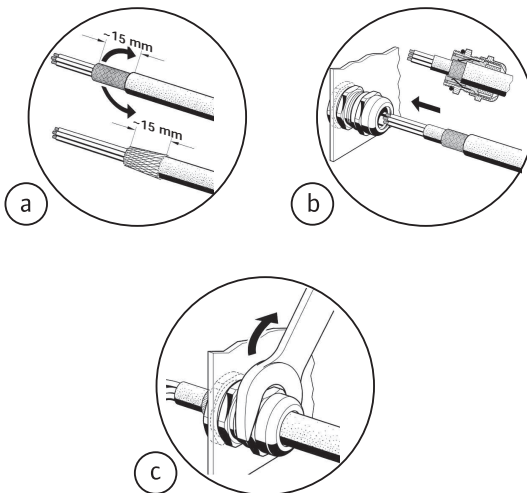


Fig. 5: Anslutning rörledningsavskärmning för pumpar från 5 till 7,5 kW

→ Ta bort locket till kopplingsboxen på pumpen (se monterings- och skötselanvisning för pumpen).

→ Ta bort kåpan.

Pumpar till 4 kW (Fig. installation Smart IF-moduler för pumpar till 4 kW):

→ Placera IF-modulen framför stickkontakten så att stickkontakten leds.

- Skjut IF-modulen genom ett jämnt tryck från sidan på kantkontakten till anslaget.
- Montera fästplåt.
- Avmantla den skärmade kabeln, förbered avskärmningen och avisolera flätan (a).
- För kabeln genom kabelinföringarna.
- Skruva fast kabelinföringarna ordentligt.
- Påläggning av ledningsskärmen med klämman på fästplåten.

Pumpar från 5 kW till 7,5 kW (Fig. installation Smart IF-Modul för pumpar från 5 till 7,5 kW):

- Placera IF-modulen framför stickkontakten så att stickkontakten leds.
- Skjut IF-modulen genom ett jämnt tryck från sidan på kantkontakten till anslaget.
- Avmantla den skärmade kabeln, förbered avskärmningen och avisolera flätan (a).
- För in kabeln genom kabelinföringarna så att ledningsskärmen får en säker kontakt med EMC-kabelinföringen (b).
- Skruva fast kabelinföringarna ordentligt (c).

7.3

Elektrisk anslutning



FARA

Livsfara p.g.a. elektriska stötar!

Den elektriska anslutningen ska göras av en elinstallatör som godkänts av det lokala elbolaget och ska utföras i enlighet med de gällande lokala föreskrifterna (t.ex. VDE-föreskrifter).

OBSERVERA

Överskrider man det maximala vridmomentet kan modulen skadas!

Maximalt vridmoment på klämskruven är 0,2 Nm. Ett överskridande kan skada modulen.

1. Utför installationen enligt beskrivningen i föregående avsnitt.
2. Utför elektrisk installation av pumpen enligt anvisningarna i monterings- och skötselansvisningen.
3. Kontrollera att tekniska data för de strömkretsar som ska anslutas är kompatibla med elektriska data för Smart IF-modulen.
4. Anslut ledare motsvarande bilden.

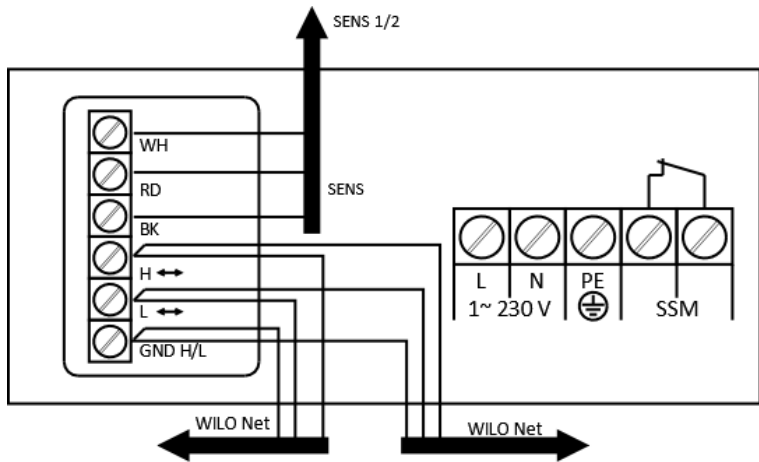
Anslutning Wilo-Smart IF-Modul Stratos:

Fig. 6: Anslutning

1. Lägg ankommande/avgående BUS-kabel H/L och GND för Wilo Net.
2. Lägg ledare på den digitala temperatursensorn motsvarande färgerna (WH - vit, RD - röd, BK - svart).

**OBS**

Wilo-Stratos tvillingpumpsfunktion kan inte användas med Wilo-Smart IF-Modul Stratos!

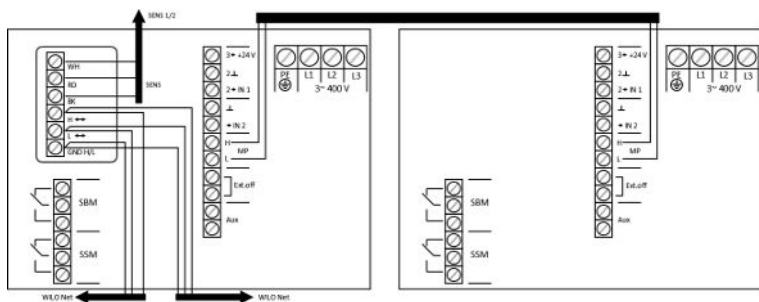
Anslutning Wilo-Smart IF-Modul:

Fig. 7: Anslutning

1. Lägg ankommande/avgående BUS-kabel H/L och GND för Wilo Net.

- Lägg ledare på den digitala temperatursensorn motsvarande färgerna (WH – vit, RD – röd, BK – svart).

8 Idrifttagning/funktionskontroll



OBS

En kontroll bör utföras på den anslutna anläggningen.


För vissa inställningar behövs pumpens monterings- och skötselanvisning.

8.1 Inställningar

Smart IF-Modul Stratos	Läs anvisningarna i monterings- och skötselanvisningen för Stratos-serien för att göra inställningarna av Stratos-pumparna.
Smart IF-Modul	För att göra inställningar i menyerna < 5.x.x.x > måste DIP-brytare 1 (utan nyckelsymbol) ställas på "ON" under kopplingsboxkåpan.

Tab. 6: Inställningar

8.2 Wilo Net ID

Smart IF-Modul Stratos	Ställa in Wilo Net ID i pumpmeny  . OFF avaktiverar gränssnittet.
Smart IF-Modul	Ställa in Wilo Net ID i pumpmeny < 5.2.3.0 >. OFF avaktiverar gränssnittet.

Tab. 7: Wilo Net ID

8.3 Parameter A – Bluetooth-spärr

Smart IF-Modul Stratos	Värdet 0 tillåter en "pairing" med apparaten, medan ett värde på 1 spärrar pairingen. För att inte tillåta några nya ändenheter, ställ in värde 1.
Smart IF-Modul	Värdet 0 tillåter en "pairing" med apparaten, medan ett värde på 1 spärrar pairingen. För att inte tillåta några nya ändenheter, ställ in värde 1. Parameter A ställs in i meny < 5.2.4.0 >.

Tab. 8: Parameter A – Bluetooth-spärr

8.4 Parameter C – Radera Bluetooth anslutningsnyckel

För att radera alla Bluetooth anslutningsnycklar (pairings) ange värde 1 som parameter. Efter att kommandot har utförts hoppar värdet automatiskt tillbaka till värde 0.

Med raderingen av anslutningsnyckeln kopplas alla tidigare kopplade apparater ur igen. Därigenom förhindras att tidigare kopplade apparater senare eventuellt inte längre får den åtkomst de har rätt till.

Tillsammans med spärr A kan alla berättigade fjärvillkor kontrolleras.

Smart IF-Modul Stratos	För att radera alla Bluetooth anslutningsnycklar (pairings) ange värde 1 som parameter. Efter att kommandot utförts hoppar värdet automatiskt tillbaka till värde 0.
Smart IF-Modul	För att radera alla Bluetooth anslutningsnycklar (pairings) ange värde 1 som parameter. Efter att kommandot utförts hoppar värdet automatiskt tillbaka till värde 0. Parameter C ställs in i meny < 5.2.5.0 >.

Tab. 9: Parameter C - Radera Bluetooth anslutningsnyckel

8.5 Parameter E - Bluetooth-aktivering

Smart IF-Modul Stratos	För att aktivera Bluetooth-radiogränssnitt, mata in värde 1, för att avaktivera det, mata in värde 0.
Smart IF-Modul	För att aktivera Bluetooth-radiogränssnitt, mata in värde 1, för att avaktivera det, mata in värde 0. Parameter E ställs in i meny < 5.2.6.0 >.

Tab. 10: Parameter E - Bluetooth-aktivering

9 Underhåll

Modulerna som beskrivs i den här anvisningen är underhållsfria.

10 Problem, orsaker, åtgärder

Underhålls- och reparationsarbeten ska endast utföras av kvalificerad fackpersonal!



FARA

Livsfara p.g.a. elektriska stötar!

Faror till följd av elektricitet måste elimineras!

- Innan reparations- och underhållsarbeten utförs ska pumpen göras spänningsfri och säkras mot obefogad återinkoppling.
- Skador på nät- och anslutningsledningen får endast åtgärdas av en auktoriserad elektriker.

**VARNING****Risk för skällning!**

Vid höga medietemperaturer och systemtryck måste pumpen svalna och anläggningen göras trycklös.

Störningar	Orsak	Åtgärd
Flödesvärde ej tillgängligt.	R1-version av pumpen (utan trycksensor)	Installera trycksensor.
Flödesvärde ej tillgängligt.	Flerstegs-pump (Helix och andra)	Inte möjligt med dessa pumpar.
Flödesvärde ej tillgängligt.	Enstegspump med torr motor (IL-E och andra) i n-c läge (CONST_SPEED)	Ändra driftsätt i dp-c/dp-v.
Flödesvärde inexact.	Viskositeten påverkad av tillsats.	
Börvärde ej uppnått.	Kapacitet- eller varvtalsgräns för pumpen är uppnådd.	Reducera börvärdet.
	Flerstegs-pump (Helix och andra): Maximalvärde är sensor-mätområdet inte maximal uppföringshöjd för pumpen	

Tab. 11: Problem, orsaker och åtgärder

Om driftstörningen inte kan åtgärdas ska du vända dig till en auktoriserad fackman eller till närmaste kundtjänstkontor hos Wilo eller en representant för tillverkaren.

11 Reservdelar

Reservdelsbeställning ska göras via lokala fackmän och/eller via Wilos kundsupport. För att minimera antalet frågor och felaktiga beställningar ska samtliga uppgifter på typskylten på modul och pump anges vid varje beställning.

12 Sluthantering

12.1 Information om insamling av använda el- eller elektronikprodukter

Dessa produkter måste sluthanteras och återvinnas korrekt för att förhindra miljöskador och hälsofaror.

**OBS****Får inte slängas i vanligt hushållsavfall!**

Inom EU kan denna symbol finnas på produkten, förpackningen eller följesedlarna. Den innebär att berörda el- och elektronikprodukter inte får slängas i hushållssoporna.

För korrekt hantering, återvinning och sluthantering av berörda produkter ska följande punkter beaktas:

- Dessa produkter ska endast lämnas till certifierade insamlingsställen.
- Följ lokalt gällande föreskrifter!

Information om korrekt sluthantering kan finnas på lokala återvinningscentraler, närmaste avfallshanteringsställe eller hos återförsäljaren där produkten köptes. Mer information om återvinning finns på www.wilo-recycling.com.

Tekniska ändringar förbehålles!



**DECLARATION OF CONFORMITY
KONFORMITÄTSERKLÄRUNG
DECLARATION DE CONFORMITE**

We, the manufacturer, declare under our sole responsibility that the products of the series,
Als Hersteller erklären wir unter unserer alleinigen Verantwortung, daß die Produkte der Baureihen,
Nous, fabricant, déclarons sous notre seule responsabilité que les produits des séries,

**Smart IF-Modul Stratos
Smart IF-Module**

(The serial number is marked on the product site plate.
Die Seriennummer ist auf dem Typenschild des Produktes angegeben.
Le numéro de série est inscrit sur la plaque signalétique du produit)

in their delivered state comply with the following relevant directives and with the relevant national legislation:
in der gelieferten Ausführung folgenden einschlägigen Bestimmungen entsprechen und entsprechender nationaler Gesetzgebung:
dans leur état de livraison sont conformes aux dispositions des directives suivantes et aux législations nationales les transposant :

_ LOW VOLTAGE 2014/35/EU / NIEDERSPANNUNGSRICHTLINIE 2014/35/EU / BASSE TENSION 2014/35/UE

_ ELECTROMAGNETIC COMPATIBILITY 2014/30/EU / ELEKTROMAGNETISCHE VERTRÄGLICHKEIT - RICHTLINIE 2014/30/EU / COMPATIBILITE ELECTROMAGNETIQUE 2014/30/UE

_ RADIO EQUIPMENT - DIRECTIVE 2014/53/EU / FUNKANLAGEN - RICHTLINIE 2014/53/EU / EQUIPEMENTS RADIOELECTRIQUES 2014/53/UE

_ RESTRICTION OF THE USE OF CERTAIN HAZARDOUS SUBSTANCES 2011/65/EU + 2015/863 / BESCHRÄNKUNG DER VERWENDUNG BESTIMMTER GEFÄHRLICHER STOFFE-RICHTLINIE 2011/65/EU + 2015/863 / LIMITATION DE L'UTILISATION DE CERTAINES SUBSTANCES DANGEREUSES 2011/65/UE + 2015/863

comply also with the following relevant harmonised European standards:
sowie auch den Bestimmungen zu folgenden harmonisierten europäischen Normen:
sont également conformes aux dispositions des normes européennes harmonisées suivantes :

**EN 62479:2010; EN 61010-1:2010+A1:2019; EN IEC 61000-6-2:2019; EN 61000-6-3:2007+A1:2011;
EN 61326-1:2013; EN 300 328 V2.1.1; EN 301 489-1 V2.2.1 Draft; EN 301 489-17 V3.1.1; EN IEC 63000:2018;**

Person authorized to compile the technical file is:
Bevollmächtigter für die Zusammenstellung der technischen Unterlagen ist:
Personne autorisée à constituer le dossier technique est :

Dortmund,

Digital unterschrieben
von Holger Herchenhein
Datum: 2020.11.03
15:27:35 +01'00'

H. HERCHENHEIN
Senior Vice President - Group Quality & Qualification

Group Quality
WILO SE
Wilopark 1
D-44263 Dortmund

Wilopark 1
D-44263 Dortmund



**DECLARATION OF CONFORMITY
KONFORMITÄTSEKTLÄRUNG
DECLARATION DE CONFORMITE**

<p>(BG) - български език ДЕКЛАРАЦИЯ ЗА СЪОТГОВОРЕНИЕ ЕС/ЕО</p> <p>WILO SE декларира, че продуктите посочени в настоящата декларация съответстват на разпоредбите на следните европейски директиви и приелите ги национални законодателства:</p> <p>Ниско Напрежение 2014/35/ЕС; Електромагнитна съвместимост 2014/30/ЕС; Радиооборудване 2014/53/ЕС; относно ограничението за употребата на определени опасни вещества 2011/65/UE + 2015/863 ; както и на хармонизираните европейски стандарти, упоменати на предидната страница.</p>	<p>(CS) - Čeština EU/ES PROHLÁŠENÍ O SHODĚ</p> <p>WILO SE prohlašuje, že výrobky uvedené v tomto prohlášení odpovídají ustanovením níže uvedených evropských směrnic a národním právním předpisům, které je přijímají:</p> <p>Nízké Napětí 2014/35/UE; Elektromagnetická Kompatibilita 2014/30/UE; Rádiová zařízení 2014/53/UE; Omezení používání některých nebezpečných látek 2011/65/UE + 2015/863 ; a rovněž splňují požadavky harmonizovaných evropských norem uvedených na předcházející stránce.</p>
<p>(DA) - Dansk EU/EF-OVERENSSTEMMELSEERKLÆRING</p> <p>WILO SE erklærer, at produkterne, som beskrives i denne erklæring, er i overensstemmelse med bestemmelserne i følgende europæiske direktiver, samt de nationale lovgivninger, der gennemfører dem:</p> <p>Lavsprænding 2014/35/UE; Elektromagnetisk Kompatibilitet 2014/30/UE; Radioudstyr 2014/53/UE; Begrænsning af anvendelsen af visse farlige stoffer 2011/65/UE + 2015/863 ;</p> <p>De er ligeledes i overensstemmelse med de harmoniserede europæiske standarder, der er anført på forrige side.</p>	<p>(EL) - Ελληνικά ΔΗΛΩΣΗ ΣΥΜΜΟΡΦΩΣΗΣ ΕΕ/ΕΚ</p> <p>WILO SE δηλώνει ότι τα προϊόντα που ορίζονται στην παρούσα ευρωπαϊκή δήλωση είναι σύμφωνα με τις διατάξεις των παρακάτω οδηγιών και τις εθνικές νομοθεσίες στις οποίες έχει μεταφερθεί:</p> <p>Χαμηλής Τάσης 2014/35/ΕΕ; Ηλεκτρομαγνητικής συμβατότητας 2014/30/ΕΕ; Ραδιοεξοπλισμού 2014/53/ΕΕ; για τον περιορισμό της χρήσης ορισμένων επικίνδυνων ουσιών 2011/65/ΕΕ + 2015/863 ; και επίσης με τα εξής αναρριωμένα ευρωπαϊκά πρότυπα που αναφέρονται στην προηγούμενη σελίδα.</p>
<p>(ES) - Español DECLARACIÓN DE CONFORMIDAD UE/CE</p> <p>WILO SE declara que los productos citados en la presenta declaración están conformes con las disposiciones de las siguientes directivas europeas y con las legislaciones nacionales que les son aplicables :</p> <p>Baja Tensión 2014/35/UE; Compatibilidad Electromagnética 2014/30/UE; Equipos radioeléctricos 2014/53/UE; Restricciones a la utilización de determinadas sustancias peligrosas 2011/65/UE + 2015/863 ;</p> <p>Y igualmente están conformes con las disposiciones de las normas europeas armonizadas citadas en la página anterior.</p>	<p>(ET) - Eesti keel EL/ĒŪ VASTAVUSTEDEKLARATSIOONI</p> <p>WILO SE kinnitab, et selles vastavustunnistuses kirjeldatud tooted on kooskõlas alljärgnevat Euroopa direktiivide sätetega ning riiklike seadusandlusega, mis nimetatud direktiivide üle on võtnud:</p> <p>Madalpingeseadmed 2014/35/EL; Elektromagnetilist Ühilduvust 2014/30/EL; Raadioseadmete 2014/53/EL; teatavate ohtlike ainete kasutamise piiramise kohta 2011/65/UE + 2015/863 ;</p> <p>Samuti on tooted kooskõlas eelmisel leheküljel ära toodud harmoniseeritud Euroopa standarditega.</p>
<p>(FI) - Suomen kieli EU/EY-VAATIMUSTENMUKAISUUSVAKUUTUS</p> <p>WILO SE vakuuttaa, että tässä vakuutuksessa kuvutat tuotteet ovat seuraavien eurooppalaisten direktiivien määräysten sekä niihin sovellettävien kansallisten lakiasetusten mukaisia:</p> <p>Matala Jännite 2014/35/UE; Sähkömagneettinen Yhteensopivuus 2014/30/UE; Radiolaitteet 2014/53/UE; tietytjen vaarallisten aineiden käytön rajoittamisesta 2011/65/UE + 2015/863 ;</p> <p>Lisäksi ne ovat seuraavien edellisellä sivulla mainittujen yhdenmukaistettujen eurooppalaisten normien mukaisia.</p>	<p>(GA) - Gaeilge AE/EC DEARBHÁIRÍOIMHÍONTA</p> <p>WILO SE ndearbhaíonn an cur sío ar na táirgí atá i ráiteas seo, siad i gcomhréir leis na forálacha atá sna treochra seo a leanas na hEorpa agus leis na dlíthe náisiúnta is infheidhme orthu:</p> <p>Ísealvoltais 2014/35/AE; Comhoiriúnacht Leitcreamaighnéadach 2014/30/AE; Trealamh raidió 2014/53/AE; Srian ar an úsáid a bhaint as substaintí guaiseacha acu 2011/65/UE + 2015/863 ;</p> <p>Agus siad i gcomhréir le forálacha na caighdeán chomhchuibhithe na hEorpa dá dtagraítear sa leathanach roimhe seo.</p>
<p>(HR) - Hrvatski EU/EZ IZJAVA O SUKLADNOSTI</p> <p>WILO SE izjavljuje da su proizvodi navedeni u ovoj izjavi u skladu sa sljedećim prihvaćenim europskim direktivama i nacionalnim zakonima:</p> <p>Smjernica o niskom naponu 2014/35/UE; Elektromagnetna kompatibilnost smjernica 2014/30/UE; Radio oprema 2014/53/UE; ograničenje uporabe određenih opasnih tvari 2011/65/UE + 2015/863 ;</p> <p>i usklađenim europskim normama navedenim na prethodnoj stranici.</p>	<p>(HU) - Magyar EU/EK-MEGFELELŐSÉGI NYILATKOZAT</p> <p>WILO SE kijelenti, hogy a jelen megfelelőségi nyilatkozatban megjelölt termékek megfelelnek a következő európai irányelvek előírásainak, valamint azok nemzeti jogrendbe áültetett rendelkezéseinek:</p> <p>Alacsony Feszültségű 2014/35/UE; Elektromágneses összeférhetőségre 2014/30/UE; Rádióberendezések 2014/53/UE; egyes veszélyes való alkalmazásának korlátozásáról 2011/65/UE + 2015/863 ;</p> <p>valamint az előző oldalon szereplő, harmonizált európai szabványoknak.</p>
<p>(IT) - Italiano DICHIARAZIONE DI CONFORMITÀ UE/CE</p> <p>WILO SE dichiara che i prodotti descritti nella presente dichiarazione sono conformi alle disposizioni delle seguenti direttive europee nonché alle legislazioni nazionali che le traspongono :</p> <p>Bassa Tensione 2014/35/UE; Compatibilità Elettromagnetica 2014/30/UE; Apparecchiature radio 2014/53/UE; sulla restrizione dell'uso di determinate sostanze pericolose 2011/65/UE + 2015/863 ;</p> <p>E sono pure conformi alle disposizioni delle norme europee armonizzate citate a pagina precedente.</p>	<p>(LT) - Lietuvių kalba ES/EB ATITIKTIES DEKLARACIJA</p> <p>WILO SE pareiškia, kad šioje deklaracijoje nurodyti gaminiai atitinka šių Europos direktyvų ir jas perkeliančių nacionalinių įstatymų nuostatus:</p> <p>Žema Įtampa 2014/35/UE; Elektromagnetinis Suderinamumas 2014/30/UE; Radijo Įranga 2014/53/UE; dėl tam tikrų pavojingų medžiagų naudojimo apribojimo 2011/65/UE + 2015/863 ;</p> <p>ir taip pat harmonizuotas Europas normas, kurios buvo cituotos ankstesniame puslapyje.</p>
<p>(LV) - Latviešu valoda ES/EK ATBILSTĪBAS DEKLARĀCIJA</p> <p>WILO SE deklarē, ka izstrādājumi, kas ir nosaukti šajā deklarācijā, atbilst šeit uzskaitīto Eiropas direktīvu nosacījumiem, kā arī atsevišķu valstu likumiem, kuros tie ir ietverti:</p> <p>Zemsprieguma 2014/35/ES; Elektromagnētiskās Saderības 2014/30/ES; Radioiekārtas 2014/53/ES; par dažu bīstamu vielu izmantošanas ierobežošanu 2011/65/UE + 2015/863 ;</p> <p>un saskaņotajiem Eiropas standartiem, kas minēti iepriekšējā lappusē.</p>	<p>(MT) - Malti DIKJARAZZJONI TA' KONFORMITÀ UE/KE</p> <p>WILO SE jiddikjara li l-prodotti speċifikati f'din id-dikjarazzjoni huma konformi mad-direttivi Ewropej li jsegwu in mal-legislazzjonijiet nazzjonali li japplikawhom:</p> <p>Vultaġġ Baxx 2014/35/UE; Kompatibilità Elettranjanjetika 2014/30/UE; Tagħmir tar-radju 2014/53/UE; dwar ir-restrizzjoni tal-uzo ta' certi sustanzi perikolużi 2011/65/UE + 2015/863 ;</p> <p>kif ukoll man-normi Ewropej armonizzati ta' jsegwu imsemmija fil-paġna preċedenti.</p>



**DECLARATION OF CONFORMITY
KONFORMITÄTSERKLÄRUNG
DECLARATION DE CONFORMITE**

<p>(NL) - Nederlands EU/EG-VERKLARING VAN OVEREENSTEMMING</p> <p>WILO SE verklaart dat de in deze verklaring vermelde producten voldoen aan de bepalingen van de volgende Europese richtlijnen evenals aan de nationale wetgevingen waarin deze bepalingen zijn overgenomen:</p> <p>Laagspannings 2014/35/UE; Elektromagnetische Compatibiliteit 2014/30/UE; Radioapparatuur 2014/53/UE; betreffende beperking van het gebruik van bepaalde gevaarlijke stoffen 2011/65/UE + 2015/863 ;</p> <p>De producten voldoen eveneens aan de geharmoniseerde Europese normen die op de vorige pagina worden genoemd.</p>	<p>(PL) - Polski DEKLARACJA ZGODNOŚCI UE/WE</p> <p>WILO SE oświadcza, że produkty wymienione w niniejszej deklaracji są zgodne z postanowieniami następujących dyrektyw europejskich i transponującymi je przepisami prawa krajowego:</p> <p>Niskich Napięc 2014/35/UE; Kompatybilności Elektromagnetycznej 2014/30/UE; Urządzeń radiowe 2014/53/UE; sprawie ograniczenia stosowania niektórych niebezpiecznych substancji 2011/65/UE + 2015/863 ;</p> <p>oraz z następującymi normami europejskich zharmonizowanymi podanymi na poprzedniej stronie.</p>
<p>(PT) - Português DECLARAÇÃO DE CONFORMIDADE UE/CE</p> <p>WILO SE declara que os materiais designados na presente declaração obedecem às disposições das diretivas europeias e às legislações nacionais que as transcrevem :</p> <p>Baixa Voltagem 2014/35/UE; Compatibilidade Electromagnética 2014/30/UE; Equipamentos de rádio 2014/53/UE; relativa à restrição do uso de determinadas substâncias perigosas 2011/65/UE + 2015/863 ;</p> <p>E obedecem também às normas europeias harmonizadas citadas na página precedente.</p>	<p>(RO) - Română DECLARAȚIE DE CONFORMITATE UE/CE</p> <p>WILO SE declară că produsele citate în prezenta declarație sunt conforme cu dispozițiile directivelor europene următoare și cu legislațiile naționale care le transpun :</p> <p>Joasă Tensiune 2014/35/UE; Compatibilitate Electromagnetică 2014/30/UE; Echipamente radio 2014/53/UE; privind restricțiile de utilizare a anumitor substanțe periculoase 2011/65/UE + 2015/863 ;</p> <p>și, de asemenea, sunt conforme cu normele europene armonizate citate în pagina precedentă.</p>
<p>(SK) - Slovenčina EÚ/ES VYHLÁSENIE O ZHODE</p> <p>WILO SE čestne prehlasuje, že výrobky ktoré sú predmetom tejto deklarácie, sú v súlade s požiadavkami nasledujúcich európskych direktív a odpovedajúcich národných legislatívnych predpisov:</p> <p>Nízkonapäťové zariadenia 2014/35/EÚ; Elektromagnetickú Kompatibilitu 2014/30/UE; Rádiové zariadenia 2014/53/UE; obmedzení používania určitých nebezpečných látok 2011/65/UE + 2015/863 ;</p> <p>ako aj s harmonizovanými európskymi normami uvedenými na predchádzajúcej strane.</p>	<p>(SL) - Slovenščina EU/ES-IZJAVA O SKLADNOSTI</p> <p>WILO SE izjavlja, da so izdelki, navedeni v tej izjavi, v skladu z določili naslednjih evropskih direktiv in z nacionalnimi zakonodajami, ki jih vsebujejo:</p> <p>Nizka Napetost 2014/35/UE; Elektromagnetno Združljivostjo 2014/30/UE; Radijska oprema 2014/53/UE; o omejevanju uporabe nekaterih nevarnih snovi 2011/65/UE + 2015/863 ;</p> <p>pa tudi z usklajenimi evropskimi standardi, navedenimi na prejšnji strani.</p>
<p>(SV) - Svenska EU/EG-FÖRSÄKRAN OM ÖVERENSSTÄMMELSE</p> <p>WILO SE intygar att materialet som beskrivs i följande intyg överensstämmer med bestämmelserna i följande europeiska direktiv och nationella lagstiftningar som inför dem:</p> <p>Lågspännings 2014/35/UE; Elektromagnetisk Kompatibilitet 2014/30/UE; Radioutrustning 2014/53/UE; begränsning av användning av vissa farliga ämnen 2011/65/UE + 2015/863 ;</p> <p>Det överensstämmer även med följande harmoniserade europeiska standarder som nämnts på den föregående sidan.</p>	<p>(TR) - Türkçe AB/CE UYGUNLUK TEYID BELGESİ</p> <p>WILO SEbu belgede belirtilen ürünlerin aşağıdaki Avrupa yönetmeliklerine ve ulusal kanunlara uygun olduğunu beyan etmektedir:</p> <p>Aıçak Gerilim Yönetmeliği 2014/35/AB; Elektromanyetik Uyumluluk Yönetmeliği 2014/30/AB; Taghmir tar-radju 2014/53/AB; Belirli tehlikeli maddelerin bir kullanımını sınırladından 2011/65/UE + 2015/863 ;</p> <p>ve önceki sayfada belirtilen uyumlaştırılmış Avrupa standartlarına.</p>
<p>(IS) - Íslenska ESB/EB LEYFISYFIRLÝSING</p> <p>WILO SE lýsir því yfir að vörurnar sem um getur í þessari yfirlýsingu eru í samræmi við eftirfarandi tilskipunum ESB og landslögum hafa samþykkt:</p> <p>Lágsþennutílskipun 2014/35/ESB; Rafseguls-samhæfni-tílskipun 2014/30/ESB; Útvarpstæki 2014/53/ESB; Takmörkun á notkun tiltekinna hættulegra efna 2011/65/UE + 2015/863 ;</p> <p>og samhæfða evrópska staðla sem nefnd eru í fyrri síðu.</p>	<p>(NO) - Norsk EU/EG-OVERENSSTEMMELSESERKLÆING</p> <p>WILO SE erklærer at produktene nevnt i denne erklæringen er i samsvar med følgende europeiske direktiver og nasjonale lover:</p> <p>EG-Lavspenningsdirektiv 2014/35/UE; EG-EMV-Elektromagnetisk kompatibilitet 2014/30/UE; Radio utstyr 2014/53/UE; Begrensning av bruk av visse farlige stoffer 2011/65/UE + 2015/863 ;</p> <p>og harmoniserte europeiske standarder nevnt på forrige side.</p>



**DECLARATION OF CONFORMITY
KONFORMITÄTSERKLÄRUNG
DECLARATION DE CONFORMITE**

We, the manufacturer, declare under our sole responsibility that the products of the series,
Als Hersteller erklären wir unter unserer alleinigen Verantwortung, daß die Produkte der Baureihen,
Nous, fabricant, déclarons sous notre seule responsabilité que les produits des séries,

Immersion Temp. Sensor 2x Digital Set

(The serial number is marked on the product site plate.
Die Seriennummer ist auf dem Typenschild des Produktes angegeben.
Le numéro de série est inscrit sur la plaque signalétique du produit)

in their delivered state comply with the following relevant directives and with the relevant national legislation:
in der gelieferten Ausführung folgenden einschlägigen Bestimmungen entsprechen 'und entsprechender nationaler Gesetzgebung:
dans leur état de livraison sont conformes aux dispositions des directives suivantes et aux législations nationales les transposant :

_ RESTRICTION OF THE USE OF CERTAIN HAZARDOUS SUBSTANCES 2011/65/EU + 2015/863 / BESCHRÄNKUNG DER VERWENDUNG BESTIMMTER GEFÄHRLICHER STOFFE-RICHTLINIE 2011/65/EU + 2015/863 / LIMITATION DE L'UTILISATION DE CERTAINES SUBSTANCES DANGEREUSES 2011/65/UE + 2015/863

comply also with the following relevant harmonised European standards:
sowie auch den Bestimmungen zu folgenden harmonisierten europäischen Normen:
sont également conformes aux dispositions des normes européennes harmonisées suivantes :

EN IEC 63000:2018;

Person authorized to compile the technical file is:
Bevollmächtigter für die Zusammenstellung der technischen Unterlagen ist:
Personne autorisée à constituer le dossier technique est :

Dortmund,

Digital unterschrieben von
Holger Herchenhein

Datum: 2020.12.02 10:37:55
+01'00'

H. HERCHENHEIN
Senior Vice President - Group Quality & Qualification

WILO SE
Group Quality
Wilopark 1
D-44263 Dortmund

Wilopark 1
D-44263 Dortmund



**DECLARATION OF CONFORMITY
KONFORMITÄTSEKTLÄRUNG
DECLARATION DE CONFORMITE**

<p>(BG) - Български език ДЕКЛАРАЦИЯ ЗА СЪОТСТВИЕ ЕС/ЕО</p> <p>WILO SE декларира, че продуктите посочени в настоящата декларация съответстват на разпоредбите на следните европейски директиви и приелите ги национални законодателства:</p> <p>относно ограничението за употребата на определени опасни вещества 2011/65/UE + 2015/863 ;</p> <p>както и на хармонизираните европейски стандарти, упоменати на предидната страница.</p>	<p>(CS) - Čeština EU/ES PROHLÁŠENÍ O SHODĚ</p> <p>WILO SE prohlašuje, že výrobky uvedené v tomto prohlášení odpovídají ustanovením níže uvedených evropských směrnic a národním právním předpisům, které je přijímají:</p> <p>Omezení používání některých nebezpečných látek 2011/65/UE + 2015/863 ;</p> <p>a rovněž splňují požadavky harmonizovaných evropských norem uvedených na předcházející stránce.</p>
<p>(DA) - Dansk EU/EF-OVERENSSTEMMELSEERKLÆRING</p> <p>WILO SE erklærer, at produkterne, som beskrives i denne erklæring, er i overensstemmelse med bestemmelserne i følgende europæiske direktiver, samt de nationale lovgivninger, der gennemfører dem:</p> <p>Begrænsning af anvendelsen af visse farlige stoffer 2011/65/UE + 2015/863 ;</p> <p>De er ligeledes i overensstemmelse med de harmoniserede europæiske standarder, der er anført på forrige side.</p>	<p>(EL) - Ελληνικά ΔΗΛΩΣΗ ΣΥΜΜΟΡΦΩΣΗΣ ΕΕ/ΕΚ</p> <p>WILO SE δηλώνει ότι τα προϊόντα που ορίζονται στην παρούσα ευρωπαϊκά δηλωσή είναι σύμφωνα με τις διατάξεις των παρακάτω οδηγιών και τις εθνικές νομοθεσίες στις οποίες έχει μεταφερθεί:</p> <p>για τον περιορισμό της χρήσης ορισμένων επικίνδυνων ουσιών 2011/65/UE + 2015/863 ;</p> <p>και επίσης με τα εξής εναρμονισμένα ευρωπαϊκά πρότυπα που αναφέρονται στην προηγούμενη σελίδα.</p>
<p>(ES) - Español DECLARACIÓN DE CONFORMIDAD UE/CE</p> <p>WILO SE declara que los productos citados en la presente declaración están conformes con las disposiciones de las siguientes directivas europeas y con las legislaciones nacionales que les son aplicables :</p> <p>Restricciones a la utilización de determinadas sustancias peligrosas 2011/65/UE + 2015/863 ;</p> <p>Y igualmente están conformes con las disposiciones de las normas europeas armonizadas citadas en la página anterior.</p>	<p>(ET) - Eesti keel EL/EÜ VASTAVUSTEMMELUSDEKLARATSIOONI</p> <p>WILO SE kinnitab, et selles vastavustemmistuses kirjeldatud tooted on kooskõlas alljärgnevate Euroopa direktiivide sätetega ning riiklike seadusandlustega, mis nimetatud direktiivide üle on võtnud:</p> <p>teatavate ohtlike ainete kasutamise piiramise kohta 2011/65/UE + 2015/863 ;</p> <p>Samuti on tooted kooskõlas eelmisel leheküljel ära toodud harmoniseeritud Euroopa standarditega.</p>
<p>(FI) - Suomen kieli EU/EY-VAATIMUSTENMUKAISUUSVAKUUTUS</p> <p>WILO SE vakuuttaa, että tässä vakuutuksessa kuvutatut tuotteet ovat seuraavien eurooppalaisten direktiivien määräysten sekä niihin sovellettavien kansallisten lakiesetusten mukaisia:</p> <p>tietytjen vaarallisten aineiden käytön rajoittamisesta 2011/65/UE + 2015/863 ;</p> <p>Lisäksi ne ovat seuraavien edellisellä sivulla mainittujen yhdenmukaistettujen eurooppalaisten normien mukaisia.</p>	<p>(GA) - Gaeilge AE/EC DEARBHŪ COMHLÍONTA</p> <p>WILO SE ndearbhaíonn an cur síos ar na táirgí atá i ráiteas seo, siad i gcomhréir leis na forálacha atá sna treochra seo a leanas na hEorpa agus leis na dlíthe náisiúnta is infheidhme orthu:</p> <p>Srian ar an úsáid a bhaint as substaintí guaiseacha acu 2011/65/UE + 2015/863 ;</p> <p>Agus siad i gcomhréir le forálacha na caighdeán chomhchuíbhithe na hEorpa dá dtagraítear sa leathanach roimhe seo.</p>
<p>(HR) - Hrvatski EU/EZ IZJAVA O SUKLADNOSTI</p> <p>WILO SE izjavljuje da su proizvodi navedeni u ovoj izjavi u skladu sa sjedećim prihvaćenim europskim direktivama i nacionalnim zakonima:</p> <p>ograničenju uporabe određenih opasnih tvari 2011/65/UE + 2015/863 ;</p> <p>i usklađenim europskim normama navedenim na prethodnoj stranici.</p>	<p>(HU) - Magyar EU/EK-MEGFELELŐSÉGI NYILATKOZAT</p> <p>WILO SE kijelenti, hogy a jelen megfelelőségi nyilatkozatban megjelölt termékek megfelelnek a következő európai irányelvek előírásainak, valamint azok nemzeti jogrendbe átültetett rendelkezéseinek:</p> <p>egyves veszélyes való alkalmazásának korlátozásáról 2011/65/UE + 2015/863 ;</p> <p>valamint az előző oldalon szereplő, harmonizált európai szabványoknak.</p>
<p>(IT) - Italiano DICHIARAZIONE DI CONFORMITÀ UE/CE</p> <p>WILO SE dichiara che i prodotti descritti nella presente dichiarazione sono conformi alle disposizioni delle seguenti direttive europee nonché alle legislazioni nazionali che le traspongono :</p> <p>sulla restrizione dell'uso di determinate sostanze pericolose 2011/65/UE + 2015/863 ;</p> <p>E sono pure conformi alle disposizioni delle norme europee armonizzate citate a pagina precedente.</p>	<p>(LT) - Lietuvių kalba ES/EB ATITIKTIES DEKLARACIJA</p> <p>WILO SE pareiškia, kad šioje deklaracijoje nurodyti gaminiai atitinka šių Europos direktyvų ir jas perkeliančių nacionalinių įstatymų nuostatus:</p> <p>dėl tam tikrų pavojingų medžiagų naudojimo apribojimo 2011/65/UE + 2015/863 ;</p> <p>ir taip pat harmonizuotas Europos normas, kurios buvo cituotos ankstesniame puslapyje.</p>
<p>(LV) - Latviešu valoda ES/EK ATBILSTĪBAS DEKLARĀCIJU</p> <p>WILO SEdeklarē, ka izstrādājumi, kas ir nosaukti šajā deklarācijā, atbilst šeit uzskaitīto Eiropas direktīvu nosacījumiem, kā arī atsevišķu valstu likumiem, kuros tie ir ietverti:</p> <p>par dažu bīstamu vielu izmantošanas ierobežošanu 2011/65/UE + 2015/863 ;</p> <p>un saskaņotajiem Eiropas standartiem, kas minēti iepriekšējā lappusē.</p>	<p>(MT) - Malti DIKJARAZZJONI TA' KONFORMITÀ UE/KE</p> <p>WILO SE jiddikjara li l-prodotti speċifikati f'din id-dikjarazzjoni huma konformi mad-direttivi Ewropej li jsegwu u mal-legisjazzjonijiet nazzjonali li japplikawhom:</p> <p>dwar ir-restrizzjoni tal-użu ta' ċerti sustanzi perikolużi 2011/65/UE + 2015/863 ;</p> <p>kif ukoll man-normi Ewropej armonizzati li jsegwu imsemminja fil-paġna preċedenti.</p>



**DECLARATION OF CONFORMITY
KONFORMITÄTSERKLÄRUNG
DECLARATION DE CONFORMITE**

<p>(NL) - Nederlands EU/EG-VERKLARING VAN OVEREENSTEMMING</p> <p>WILO SE verklaart dat de in deze verklaring vermelde producten voldoen aan de bepalingen van de volgende Europese richtlijnen evenals aan de nationale wetgevingen waarin deze bepalingen zijn overgenomen:</p> <p>betreffende beperking van het gebruik van bepaalde gevaarlijke stoffen 2011/65/UE + 2015/863 ;</p> <p>De producten voldoen eveneens aan de geharmoniseerde Europese normen die op de vorige pagina worden genoemd.</p>	<p>(PL) - Polski DEKLARACJA ZGODNOŚCI UE/WE</p> <p>WILO SE oświadcza, że produkty wymienione w niniejszej deklaracji są zgodne z postanowieniami następujących dyrektyw europejskich i transponującymi je przepisami prawa krajowego:</p> <p>sprawie ograniczenia stosowania niektórych niebezpiecznych substancji 2011/65/UE + 2015/863 ;</p> <p>oraz z następującymi normami europejskich zharmonizowanymi podanymi na poprzedniej stronie.</p>
<p>(PT) - Português DECLARAÇÃO DE CONFORMIDADE UE/CE</p> <p>WILO SE declara que os materiais designados na presente declaração obedecem às disposições das diretivas europeias e às legislações nacionais que as transcrevem :</p> <p>relativa à restrição do uso de determinadas substâncias perigosas 2011/65/UE + 2015/863 ;</p> <p>E obedecem também às normas europeias harmonizadas citadas na página precedente.</p>	<p>(RO) - Română DECLARAȚIE DE CONFORMITATE UE/CE</p> <p>WILO SE declară că produsele citate în prezenta declarație sunt conforme cu dispozițiile directivelor europene următoare și cu legislațiile naționale care le transpun :</p> <p>privind restricțiile de utilizare a anumitor substanțe periculoase 2011/65/UE + 2015/863 ;</p> <p>și, de asemenea, sunt conforme cu normele europene armonizate citate în pagina precedentă.</p>
<p>(SK) - Slovenčina EÚ/ES VYHLÁSENIE O ZHODE</p> <p>WILO SE čestne prehlasuje, že výrobky ktoré sú predmetom tejto deklarácie, sú v súlade s požiadavkami nasledujúcich európskych direktív a odpovedajúcich národných legislatívnych predpisov:</p> <p>obmedzení používania určitých nebezpečných látok 2011/65/UE + 2015/863 ;</p> <p>ako aj s harmonizovanými európskymi normami uvedenými na predchádzajúcej strane.</p>	<p>(SL) - Slovenščina EU/ES-IZJAVA O SKLADNOSTI</p> <p>WILO SE izjavlja, da so izdelki, navedeni v tej izjavi, v skladu z določili naslednjih evropskih direktiv in z nacionalnimi zakonodajami, ki jih vsebujejo:</p> <p>o omejevanju uporabe nekaterih nevarnih snovi 2011/65/UE + 2015/863 ;</p> <p>pa tudi z usklajenimi evropskimi standardi, navedenimi na prejšnji strani.</p>
<p>(SV) - Svenska EU/EG-FÖRSÄKRAN OM ÖVERENSSTÄMMELSE</p> <p>WILO SE intygar att materialet som beskrivs i följande intyg överensstämmer med bestämmelserna i följande europeiska direktiv och nationella lagstiftningar som inför dem:</p> <p>begränsning av användning av vissa farliga ämnen 2011/65/UE + 2015/863 ;</p> <p>Det överensstämmer även med följande harmoniserade europeiska standarder som nämnts på den föregående sidan.</p>	<p>(TR) - Türkçe AB/CE UYGUNLUK TEYID BELGESİ</p> <p>WILO SEbu belgede belirtilen ürünlerin aşağıdaki Avrupa yönetmeliklerine ve ulusal kanunlara uygun olduğunu beyan etmektedir:</p> <p>Belirli tehlikeli maddelerin bir kullanımını sınırlandıran 2011/65/UE + 2015/863 ;</p> <p>ve önceki sayfada belirtilen uyumlaştırılmış Avrupa standartlarına.</p>
<p>(IS) - Íslenska ESB/EB LEYFISYFIRLÝSING</p> <p>WILO SE lýsir því yfir að vörurnar sem um getur í þessari yfirlýsingu eru í samræmi við eftirfarandi tilskipunum ESB og landslögum hafa samþykkt:</p> <p>Takmörkun á notkun tiltekinna hættulegra efna 2011/65/UE + 2015/863 ;</p> <p>og samhæfða evrópska staðla sem nefnd eru í fyrri síðu.</p>	<p>(NO) - Norsk EU/EG-OVERENSSTEMMELSESERKLÆING</p> <p>WILO SE erklærer at produktene nevnt i denne erklæringen er i samsvar med følgende europeiske direktiver og nasjonale lover:</p> <p>Begrensning av bruk av visse farlige stoffer 2011/65/UE + 2015/863 ;</p> <p>og harmoniserte europeiske standarder nevnt på forrige side.</p>



wilo



Local contact at
www.wilo.com/contact

WILO SE
Wilopark 1
44263 Dortmund
Germany
T +49 (0)231 4102-0
T +49 (0)231 4102-7363
wilo@wilo.com
www.wilo.com

Pioneering for You