

Pioneering for You

wilo

Aperçu de gamme – Édition 08/2019 – 50 Hz

Wilo-DrainLift WS 40-50





Wilo-DrainLift WS 40-50

Conception

Cuve en plastique en tant que station de pompage enterrée ou station de relevage au-dessus du sol

Utilisation

Pompage d'eaux chargées en matières fécales préalablement épurées qui ne peuvent pas être conduites aux égouts grâce à l'inclinaison naturelle et pour le drainage d'éléments situés sous le niveau de reflux.

Dénomination

Exemple :	Wilo-DrainLift WS 40E/x
WS	Station intermédiaire de relevage en matière synthétique
40	Sortie de refoulement de l'installation
E	E = installation à pompe simple, D = station à double pompe
x	Type de pompe sélectionné

Matériaux

- Fosse de pompe : PE
- Tuyauterie : 1.4404
- Accouplement en surface : PUR
- Clapet anti-retour à bille : Fonte grise
- Vanne d'arrêt : Laiton rouge

Description/Construction

Cuve en plastique prête au montage en tant que station à pompe simple et double. La cuve en plastique possède des nervures intégrées afin d'augmenter la résistance de forme et la sécurité anti-poussée ainsi que des alimentations librement définissables.

Vos avantages

- Puits étanche à la pression pour installations sur sol et enterrées
- Flexible grâce au libre choix des alimentations
- Cuve de grand volume
- Accouplement émergé en PUR résistant à la corrosion

L'installation peut être aussi bien installée dans des bâtiments comme station de relevage qu'en dehors du bâtiment dans la terre comme cuve.

Caractéristiques techniques

- Arrivée : DN 100/DN 150
- Purge : DN 70
- Pression max. dans la conduite de refoulement : 1,5 bar

Pompes exploitables

Drain TP 50/TP 65

- Version avec roue monocanal et roue Vortex
- Egalement avec homologation Ex selon ATEX
- Variantes à courant monophasé et triphasé disponibles
- Exécution avec interrupteur à flotteur monté disponible

Drain MTS 40

- Pompe pour eaux chargées avec dilacérateur
- Variantes à courant monophasé et triphasé disponibles
- Egalement avec homologation Ex selon ATEX

Étendue de la fourniture

- Cuves (pour station à double pompe ou station à pompe simple)
- Tuyauterie en acier spécial intégrée
- Vanne d'arrêt en laiton rouge
- Accouplement en surface en plastique (PUR) résistant à la corrosion avec clapet anti-retour intégré
- Couvercle avec joint (résistant au passage des personnes jusqu'à 200 kg)

- Scie rotative à lames amovibles \varnothing 124 mm, joint d'alimentation DN 100 (pour tube \varnothing 110 mm)
- 1 pièce flexible PVC \varnothing 50 mm avec colliers pour le raccordement d'une pompe à membrane manuelle
- Matériel de fixation pour la fixation au sol
- Notice de montage et de mise en service

Avis ! Pompe non fournie !

Avis

Note! Pump is not included in the scope of delivery!

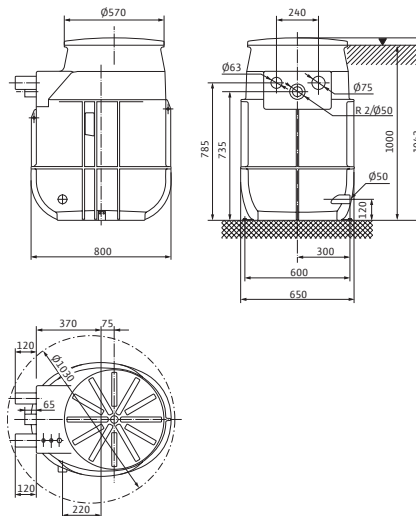
Groupe de prix : PG8

Informations de commande

Types	Volume	pour pompes Wilo	N° d'art.
	V		
DrainLift WS 40D	400	Rexa CUT GI03.26/GI03.29/GE03.20/GE03.25	2525165
DrainLift WS 40E	255	Rexa CUT GI03.26/GI03.29/GE03.20/GE03.25	2525164
DrainLift WS 50D	400	Rexa UNI V05 (max. 1,5 kW), Rexa UNI V06 (max. 1,5 kW)	2525161
DrainLift WS 50E	255	Rexa UNI V05 (max. 1,5 kW), Rexa UNI V06 (max. 1,5 kW)	2525160

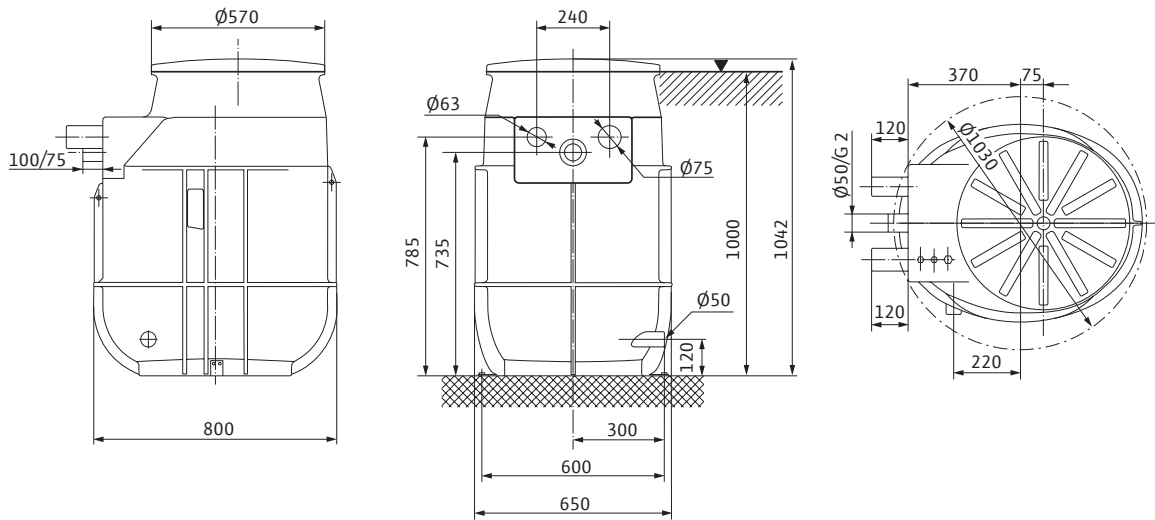
Plan d'encombrement

DrainLift WS E/TP 50, TP 65



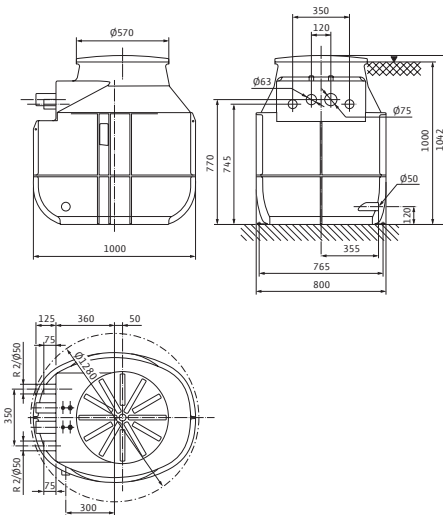
Plan d'encombrement (petit)

DrainLift WS 40 Basic E/TC 40BV



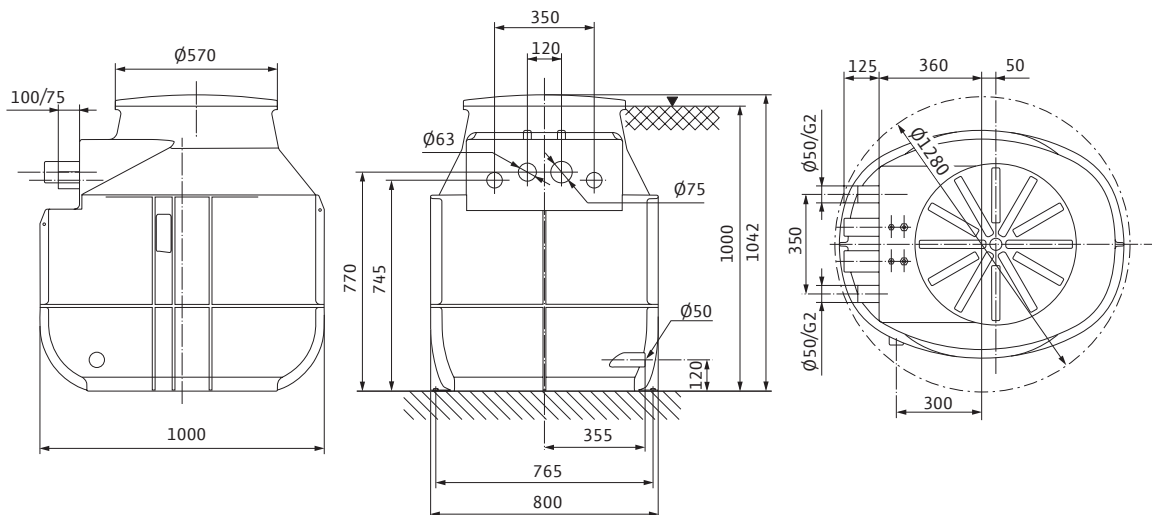
Plan d'encombrement

DrainLift WS D/TP 50, TP 65



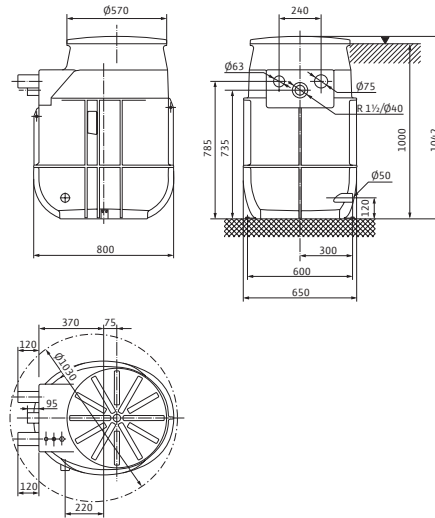
Plan d'encombrement (petit)

DrainLift WS 40 Basic D/TC 40BV



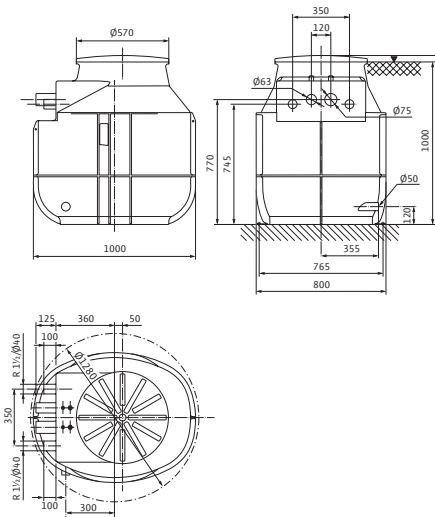
Plan d'encombrement

DrainLift WS E/MTS 40



Plan d'encombrement

DrainLift WS D/MTS 40



Caractéristiques techniques

Types	pour pompes Wilo	Poids	Largeur	Hauteur	Longueur	Raccordement de l'entrée	Purge
		m kg	L mm	H mm	L mm		
DrainLift WS 40D	Rexa CUT GI03.26/ GI03.29/ GE03.20/ GE03.25	63	1000.0	1042.0	1000.0	DN100 / DN150	DN 70
DrainLift WS 40E	Rexa CUT GI03.26/ GI03.29/ GE03.20/ GE03.25	43	650.0	1042.0	1000.0	DN100 / DN150	DN 70
DrainLift WS 50D	Rexa UNI V05 (max. 1,5 kW), Rexa UNI V06 (max. 1,5 kW)	63	1000.0	1042.0	1000.0	DN100 / DN150	DN 70

Caractéristiques techniques							
Types	pour pompes Wilo	Poids	Largeur	Hauteur	Longueur	Raccordement de l'entrée	Purge
		m kg	L mm	H mm	L mm		
DrainLift WS 50E	Rexa UNI V05 (max. 1,5 kW), Rexa UNI V06 (max. 1,5 kW)	46	650.0	1042.0	1000.0	DN100 / DN150	DN 70

Groupe de prix : PG14

Accessoires mécaniques		
Types	Description	N° d'art.
Extension de cuve WS 40/50	En PE, Ø 500 x 300, pour cuves WS40/50, avec joint et accessoires de montage (avis : il ne peut y avoir qu'une cuve par extension de cuve).	2525190
Manchon à bride DN 100	En PUR, avec tuyau flexible, colliers de tuyaux et accessoires de montage	2511597
Kit de joints d'étanchéité d'alimentation DN 100	Joint en NBR, collier de serrage et scie rotative à lames amovibles	2521841
Manchon à bride DN 150	En PUR, avec tuyau flexible, colliers de tuyaux et accessoires de montage	2511598
Kit de joints d'arrivée DN 150	Joint en NBR, collier de serrage et scie rotative à lames amovibles	2515145
Vanne d'arrêt Rp 1½, G-CuSn10	en laiton rouge, avec taraudage	2525187
Vanne d'arrêt Rp 2, G-CuSn10	en laiton rouge, avec taraudage	2525188
Manchon double à compression 1½"/50 mm	En PE, avec taraudage, pour raccordement à une conduite de refoulement PE	2505044
Manchon double à compression 1½"/63 mm	En PE, avec taraudage, pour raccordement à une conduite de refoulement PE	2505045
Manchon double à compression 2"/63 mm	En PE, avec taraudage, pour raccordement à une conduite de refoulement PE	2505046
Manchon double à compression 2"/75 mm	En PE, avec taraudage, pour raccordement à une conduite de refoulement PE	2525181
Pompe à membrane manuelle	Raccord des deux côtés avec taraudage Rp 1½	2060166

Groupe de prix : PG14

Accessoires électriques - Pilotage du niveau avec système pneumatique de détection		
Acquisition du niveau par l'intermédiaire d'un système ouvert pneumatique de détection avec la possibilité de disposer d'une cloche immergée distincte pour le niveau de trop plein.		
Types	Description	N° d'art.
EC-L-1x12A-DOL-MT34-WM-EMS-IPS	Coffret de commande à micro contrôleur avec écran LC et guidage par menu assisté par symboles et capteur de pression intégrés, pour la commande entièrement automatique d'une pompe submersible au moyen d'un interrupteur à flotteur, d'un capteur de niveau ou d'une cloche à immersion. SANS commutateur, le dispositif de coupure de courant doit être fourni par le client ! Avis ! La version imprimée de la notice de montage et de mise en service est jointe au produit dans les langues suivantes : DE, EN, FR, PL, RU. La notice de montage et de mise en service dans les 28 langues est jointe en format PDF sur une clé USB. Pour l'installation et la mise en service, un ordinateur portable ou une tablette est nécessaire dans certaines circonstances.	2543212

D'autres accessoires figurent à la fin de ce document, sous « Accessoires électriques » !

Attention : les coffrets de commande ne sont pas protégés contre les explosions et peuvent être montés uniquement hors des secteurs à risque d'explosion. En cas d'utilisation de pompes dans des zones à risque d'explosion, le client est tenu de prévoir certaines mesures.

Groupe de prix : PG14

Accessoires électriques – Pilotage du niveau avec système pneumatique de détection

Acquisition du niveau par l'intermédiaire d'un système ouvert pneumatique de détection avec la possibilité de disposer d'une cloche immergée distincte pour le niveau de trop plein.

Types	Description	N° d'art.
EC-L-2x12A-DOL-MT34-WM-EMS-IPS	Coffret de commande à micro contrôleur avec écran LC et guidage par menu assisté par symboles et capteur de pression intégrés, pour la commande entièrement automatique de deux pompes submersibles au moyen d'un interrupteur à flotteur, d'un capteur de niveau ou d'une cloche à immersion. SANS commutateur, le dispositif de coupure de courant doit être fourni par le client ! Avis ! La version imprimée de la notice de montage et de mise en service est jointe au produit dans les langues suivantes : DE, EN, FR, PL, RU. La notice de montage et de mise en service dans les 28 langues est jointe en format PDF sur une clé USB. Pour l'installation et la mise en service, un ordinateur portable ou une tablette est nécessaire dans certaines circonstances.	2543222
Cloche de pression dynamique avec tuyau de 10 m	Capteur de signal pneumatique pour fluides contenant des matières fécales avec une température max. de 60 °C. Le capteur de signal est ouvert en direction du liquide et doit être ventilé après chaque pompage (arrêt en fonction de la durée).	2516976
Système par bulles d'air	Compresseur compact pour une aération continue ou périodique de la cloche à immersion dynamique (arrêt en fonction du niveau d'eau) avec clapet antiretour, tuyau flexible de 3 m et pièce en T.	2516977
Lampe flash 1~230V	Indicateur d'alarme optique pour le raccordement à un coffret de commande. Convient au montage à l'extérieur.	2551613
Klaxon 230V AC	Indicateur d'alarme acoustique (88 dBA) pour le raccordement à un coffret de commande. Convient au montage à l'extérieur.	501459398
Accumulateur NiMH, 9 V/200 mAh	Accumulateur pour montage dans les coffrets de commande Wilo-Control MS-L et EC-L pour une alarme indépendante du réseau	2522850

D'autres accessoires figurent à la fin de ce document, sous « Accessoires électriques » !

Attention : les coffrets de commande ne sont pas protégés contre les explosions et peuvent être montés uniquement hors des secteurs à risque d'explosion. En cas d'utilisation de pompes dans des zones à risque d'explosion, le client est tenu de prévoir certaines mesures.

Groupe de prix : PG14

Accessoires électriques – Pilotage du niveau avec interrupteur à flotteur

Acquisition du niveau via plusieurs interrupteurs à flotteur pour les différents niveaux d'eau, alarme de trop plein incluse. La barrière Zener et le relais d'isolation Ex sont requis uniquement pour le raccordement de capteurs de signal dans des secteurs à risque d'explosion !
Si vous utilisez un coffret de commande SC-L...-Ex, leur utilisation est superflue !

Types	Description	N° d'art.
EC-L-1x12A-DOL-MT34-WM	Coffret de commande à micro contrôleur avec écran LC et guidage par menu assisté par symboles, pour la commande entièrement automatique d'une pompe submersible au moyen d'un interrupteur à flotteur ou d'un capteur de niveau. Avis ! La version imprimée de la notice de montage et de mise en service est jointe au produit dans les langues suivantes : DE, EN, FR, PL, RU. La notice de montage et de mise en service dans les 28 langues est jointe en format PDF sur une clé USB. Pour l'installation et la mise en service, un ordinateur portable ou une tablette est nécessaire dans certaines circonstances.	2543210
EC-L-2x12A-DOL-MT34-WM	Coffret de commande à micro contrôleur avec écran LC et guidage par menu assisté par symboles, pour la commande entièrement automatique de deux pompes submersibles au moyen d'un interrupteur à flotteur ou d'un capteur de niveau. Avis ! La version imprimée de la notice de montage et de mise en service est jointe au produit dans les langues suivantes : DE, EN, FR, PL, RU. La notice de montage et de mise en service dans les 28 langues est jointe en format PDF sur une clé USB. Pour l'installation et la mise en service, un ordinateur portable ou une tablette est nécessaire dans certaines circonstances.	2543220
Interrupteur à flotteur MS1 Longueur du câble 10 m	Capteur de signal pour les fluides agressifs et contenant des matières fécales jusqu'à une température maximum de 80 °C. Couplage : en haut « MARCHE »/en bas « ARRET ».	2004593
Interrupteur à flotteur WA65 avec un câble de 5 m	Capteur de signal pour fluides encrassés sans matières fécales jusqu'à une température de 60 °C. Commutation : en haut « MARCHE »/en bas « ARRET ».	503211390
Interrupteur à flotteur WA65 avec un câble de 10 m	Capteur de signal pour fluides encrassés sans matières fécales jusqu'à une température de 60 °C. Commutation : en haut « MARCHE »/en bas « ARRET ».	503211893

D'autres accessoires figurent à la fin de ce document, sous « Accessoires électriques » !

Attention : les coffrets de commande ne sont pas protégés contre les explosions et peuvent être montés uniquement hors des secteurs à risque d'explosion. En cas d'utilisation de pompes dans des zones à risque d'explosion, le client est tenu de prévoir certaines mesures.

Accessoires électriques – Pilotage du niveau avec interrupteur à flotteur

Acquisition du niveau via plusieurs interrupteurs à flotteur pour les différents niveaux d'eau, alarme de trop plein incluse. La barrière Zener et le relais d'isolation Ex sont requis uniquement pour le raccordement de capteurs de signal dans des secteurs à risque d'explosion !
Si vous utilisez un coffret de commande SC-L...-Ex, leur utilisation est superflue !

Types	Description	N° d'art.
Interrupteur à flotteur WA65 avec un câble de 20 m	Capteur de signal pour fluides encrassés sans matières fécales jusqu'à une température de 60 °C. Commutation : en haut « MARCHE »/en bas « ARRET ».	2004431
Interrupteur à flotteur WA65 avec un câble de 30 m	Capteur de signal pour fluides encrassés sans matières fécales jusqu'à une température de 60 °C. Commutation : en haut « MARCHE »/en bas « ARRET ».	2004432
Relais d'isolation Ex (2 circuits)	Relais d'isolation Ex pour le raccordement de 2 interrupteurs à flotteur pour le pilotage du niveau dans une atmosphère explosive.	2513059
Relais d'isolation Ex (3 circuits)	Relais d'isolation Ex pour le raccordement de 3 interrupteurs à flotteur pour le pilotage du niveau dans une atmosphère explosive.	2510698
Relais d'isolation Ex (4 circuits)	Relais d'isolation Ex pour le raccordement de 4 interrupteurs à flotteur pour le pilotage du niveau dans une atmosphère explosive.	2510699
Relais d'isolation Ex (5 circuits)	Relais d'isolation Ex pour le raccordement de 5 interrupteurs à flotteur pour le pilotage du niveau dans une atmosphère explosive.	2510674
Lampe flash 1~230V	Indicateur d'alarme optique pour le raccordement à un coffret de commande. Convient au montage à l'extérieur.	2551613
Klaxon 230V AC	Indicateur d'alarme acoustique (88 dBA) pour le raccordement à un coffret de commande. Convient au montage à l'extérieur.	501459398
Accumulateur NiMh, 9 V/200 mAh	Accumulateur pour montage dans les coffrets de commande Wilo-Control MS-L et EC-L pour une alarme indépendante du réseau	2522850

D'autres accessoires figurent à la fin de ce document, sous « Accessoires électriques » !

Attention : les coffrets de commande ne sont pas protégés contre les explosions et peuvent être montés uniquement hors des secteurs à risque d'explosion. En cas d'utilisation de pompes dans des zones à risque d'explosion, le client est tenu de prévoir certaines mesures.

Accessoires électriques – Pilotage du niveau avec capteur de niveau

Acquisition du niveau au moyen d'un capteur de niveau avec différentes plages de mesure, incl. une alarme de trop plein et une protection contre le fonctionnement à sec. La barrière Zener et le relais d'isolation Ex sont requis uniquement pour le raccordement de capteurs de signal dans des secteurs à risque d'explosion ! Si vous utilisez un coffret de commande SC-L...-Ex, leur utilisation est superflue !

Types	Description	N° d'art.
EC-L-1x12A-DOL-MT34-WM	Coffret de commande à micro contrôleur avec écran LC et guidage par menu assisté par symboles, pour la commande entièrement automatique d'une pompe submersible au moyen d'un interrupteur à flotteur ou d'un capteur de niveau. Avis ! La version imprimée de la notice de montage et de mise en service est jointe au produit dans les langues suivantes : DE, EN, FR, PL, RU. La notice de montage et de mise en service dans les 28 langues est jointe en format PDF sur une clé USB. Pour l'installation et la mise en service, un ordinateur portable ou une tablette est nécessaire dans certaines circonstances.	2543210
EC-L-1x12A-DOL-MT34-WM-EMS	Coffret de commande à micro contrôleur avec écran LC et guidage par menu assisté par symboles, pour la commande entièrement automatique d'une pompe submersible au moyen d'un interrupteur à flotteur ou d'un capteur de niveau. SANS commutateur, le dispositif de coupure de courant doit être fourni par le client ! Avis ! La version imprimée de la notice de montage et de mise en service est jointe au produit dans les langues suivantes : DE, EN, FR, PL, RU. La notice de montage et de mise en service dans les 28 langues est jointe en format PDF sur une clé USB. Pour l'installation et la mise en service, un ordinateur portable ou une tablette est nécessaire dans certaines circonstances.	2543211
EC-L-2x12A-DOL-MT34-WM	Coffret de commande à micro contrôleur avec écran LC et guidage par menu assisté par symboles, pour la commande entièrement automatique de deux pompes submersibles au moyen d'un interrupteur à flotteur ou d'un capteur de niveau. Avis ! La version imprimée de la notice de montage et de mise en service est jointe au produit dans les langues suivantes : DE, EN, FR, PL, RU. La notice de montage et de mise en service dans les 28 langues est jointe en format PDF sur une clé USB. Pour l'installation et la mise en service, un ordinateur portable ou une tablette est nécessaire dans certaines circonstances.	2543220

D'autres accessoires figurent à la fin de ce document, sous « Accessoires électriques » !

Attention : les coffrets de commande ne sont pas protégés contre les explosions et peuvent être montés uniquement hors des secteurs à risque d'explosion. En cas d'utilisation de pompes dans des zones à risque d'explosion, le client est tenu de prévoir certaines mesures.

Groupe de prix : PG14

Accessoires électriques – Pilotage du niveau avec capteur de niveau

Acquisition du niveau au moyen d'un capteur de niveau avec différentes plages de mesure, incl. une alarme de trop plein et une protection contre le fonctionnement à sec. La barrière Zener et le relais d'isolation Ex sont requis uniquement pour le raccordement de capteurs de signal dans des secteurs à risque d'explosion ! Si vous utilisez un coffret de commande SC-L...-Ex, leur utilisation est superflue !

Types	Description	N° d'art.
EC-L-2x12A-DOL-MT34-WM-EMS	Coffret de commande à micro contrôleur avec écran LC et guidage par menu assisté par symboles, pour la commande entièrement automatique de deux pompes submersibles au moyen d'un interrupteur à flotteur ou d'un capteur de niveau. SANS commutateur, le dispositif de coupure de courant doit être fourni par le client ! Avis ! La version imprimée de la notice de montage et de mise en service est jointe au produit dans les langues suivantes : DE, EN, FR, PL, RU. La notice de montage et de mise en service dans les 28 langues est jointe en format PDF sur une clé USB. Pour l'installation et la mise en service, un ordinateur portable ou une tablette est nécessaire dans certaines circonstances.	2543221
Capteur de niveau 0-1 mWS Longueur du câble 10 m	Capteur de signal avec homologation ATEX pour les fluides contenant des matières fécales jusqu'à une température de 60 °C. Signal de sortie : 4...20 mA	2519924
Capteur de niveau 0-1 mWS Longueur du câble 30 m	Capteur de signal avec homologation ATEX pour les fluides contenant des matières fécales jusqu'à une température de 60 °C. Signal de sortie : 4...20 mA	2519925
Capteur de niveau 0-1 mWS Longueur du câble 50 m	Capteur de signal avec homologation ATEX pour les fluides contenant des matières fécales jusqu'à une température de 60 °C. Signal de sortie : 4...20 mA	2519926
Lampe flash 1-230V	Indicateur d'alarme optique pour le raccordement à un coffret de commande. Convient au montage à l'extérieur.	2551613
Klaxon 230V AC	Indicateur d'alarme acoustique (88 dBA) pour le raccordement à un coffret de commande. Convient au montage à l'extérieur.	501459398
Borne de haubannage de câble	Pour la fixation d'un capteur de signal dans la cuve. La borne est fixée dans la cuve avec un crochet, le câble du capteur de signal est placé dans la borne et se fixe via le poids propre du capteur de signal.	2519927
Barrière Zener	Barrière Zener pour le raccordement d'un capteur de niveau dans une atmosphère explosive.	2541372
Accumulateur NiMh, 9 V/200 mAh	Accumulateur pour montage dans les coffrets de commande Wilo-Control MS-L et EC-L pour une alarme indépendante du réseau	2522850

D'autres accessoires figurent à la fin de ce document, sous « Accessoires électriques » !

Attention : les coffrets de commande ne sont pas protégés contre les explosions et peuvent être montés uniquement hors des secteurs à risque d'explosion. En cas d'utilisation de pompes dans des zones à risque d'explosion, le client est tenu de prévoir certaines mesures.

Groupe de prix : PG14

Accessoires électriques – Avertisseur à alimentation autonome

Avertisseur pour la détection des fuites d'eau dans les locaux et bâtiments. Le message d'alerte a lieu sous forme sonore, visuelle ou par radio. En outre, d'autres consommateurs peuvent être directement pilotés.

Types	Description	N° d'art.
AlarmControl 1	Alarme indépendante du secteur avec fiche à contact de protection, indicateur d'alarme acoustique et mini-interrupteur à flotteur monté avec un câble de 3 m pour la mesure du niveau d'eau.	2522846
AlarmControl 2	Alarme indépendante du secteur avec fiche intermédiaire à contact de protection pour la connexion directe d'un consommateur, indicateur d'alarme acoustique et mini-interrupteur à flotteur monté avec un câble de 3 m pour la mesure du niveau d'eau.	2522847
DrainAlarm 2	Coffret d'alarme indépendant du réseau avec alerte optique et sonore, ainsi qu'une connexion pour un interrupteur à flotteur.	2545133
DrainAlarm GSM	Coffret d'alarme indépendant du réseau avec alerte optique, sonore et radio (par GSM), ainsi qu'une connexion pour un interrupteur à flotteur.	2542911
Interrupteur à flotteur MS1 Longueur du câble 10 m	Capteur de signal pour les fluides agressifs et contenant des matières fécales jusqu'à une température maximum de 80 °C. Couplage : en haut « MARCHÉ »/en bas « ARRÊT ».	2004593
Interrupteur à flotteur WA65 avec un câble de 10 m	Capteur de signal pour fluides encrassés sans matières fécales jusqu'à une température de 60 °C. Commutation : en haut « MARCHÉ »/en bas « ARRÊT ».	503211893

D'autres accessoires figurent à la fin de ce document, sous « Accessoires électriques » !

Attention : les coffrets de commande ne sont pas protégés contre les explosions et peuvent être montés uniquement hors des secteurs à risque d'explosion. En cas d'utilisation de pompes dans des zones à risque d'explosion, le client est tenu de prévoir certaines mesures.

Accessoires électriques – Avertisseur à alimentation autonome

Avertisseur pour la détection des fuites d'eau dans les locaux et bâtiments. Le message d'alerte a lieu sous forme sonore, visuelle ou par radio. En outre, d'autres consommateurs peuvent être directement pilotés.

Types	Description	N° d'art.
Lampe flash 1~230V	Indicateur d'alarme optique pour le raccordement à un coffret de commande. Convient au montage à l'extérieur.	2551613
Klaxon 230V AC	Indicateur d'alarme acoustique (88 dBA) pour le raccordement à un coffret de commande. Convient au montage à l'extérieur.	501459398

D'autres accessoires figurent à la fin de ce document, sous « Accessoires électriques » !

Attention : les coffrets de commande ne sont pas protégés contre les explosions et peuvent être montés uniquement hors des secteurs à risque d'explosion. En cas d'utilisation de pompes dans des zones à risque d'explosion, le client est tenu de prévoir certaines mesures.



8/2019/N

WILO SE
53, boulevard de la République
Espace Lumière - Bâtiment 6
78403 Chatou
T: +33 1 30 09 82 10
F: +33 1 30 09 81 01
info@wilo.fr
www.wilo.fr