

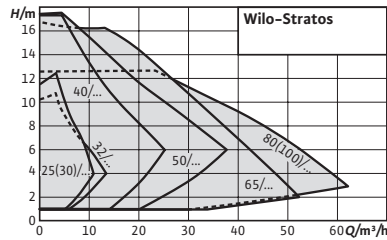
Pioneering for You

wilo

Aperçu de gamme – Édition 08/2019 – 50 Hz

Wilo-Stratos

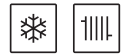




Q-Limit

EEI ≤ 0.20

Wilo-Stratos



Conception

Pompe de circulation à rotor noyé avec raccord fileté ou raccord à brides, moteur CE et adaptation automatique des performances hydrauliques.

Utilisation

Chauffages à eau chaude tous systèmes, circuits de climatisation, circuits de refroidissement fermés, installations de circulation industrielles.

Dénomination

Exemple : **Wilo-Stratos 30/1-12**

Stratos Pompe à haut rendement (pompe à raccord fileté ou pompe à brides), à variation électronique

30/ Diamètre nominal de raccordement

1-12 Plage de hauteur manométrique nominale [m]

Options

→ Versions spéciales pour pression de service PN 16

Étendue de la fourniture

- Pompe
- Avec isolation thermique
- Joints compris en cas de raccord fileté

Vos avantages

- Économie d'énergie grâce à une efficacité du système accrue avec la fonction Q-Limit (limitation du débit)
- Indice d'efficacité énergétique amélioré IEE ≤ 0,20 pour toutes les pompes simples
- Écran optimisé pour faciliter la lecture et la commande
- Montage peu encombrant grâce à la construction compacte et à l'écran LCD multiorientable
- Concept modulaire pour la liaison de tous les systèmes de bus usuels (par exemple Modbus, BACnet, CAN, LON, PLR)
- Qualité et fiabilité avérées

- Avec rondelles pour écrous de brides (pour diamètres nominaux de raccordement DN 32 - DN 65)
- Notice de montage et de mise en service comprise

Avis

Le certificat TÜV SÜD peut être consulté à l'adresse www.wilo.com/legal

Caractéristiques techniques (gamme)

Liquides autorisés (autres liquides sur demande)

Eau de chauffage (selon VDI 2035) oui

Mélange eau/glycol (max. 1:1, vérifier les caractéristiques techniques pour mélange > 20 %) oui

Domaine d'application admissible

Caractéristiques techniques (gamme)

Plage de température à une température ambiante max +40 °C T -10...+110 °C

Pression de service maximale PN 10 bar

Raccordement électrique

Alimentation réseau 1~230 V, 50/60 Hz

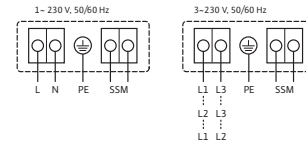
Caractéristiques techniques (gamme)

Caractéristiques du moteur

| | |
|-----------------------|--|
| Protection moteur | intégré |
| Interférence émise | EN 61800-3 ; 2004+A1 ; 2012 / environnement résidentiel (C1) |
| Immunité | EN 61800-3 ; 2004+A1 ; 2012 / environnement industriel (C2) |
| Régulation de vitesse | Convertisseur de fréquence |
| Classe de protection | IPX4D |
| Classe d'isolation | F |

Schéma de raccordement

Stratos



Standard : 1~230 V, 50/60 Hz
Option : 3~230 V, 50/60 Hz

Groupe de prix : PG2

Informations de commande avec bouchon fileté

| Types | Bride | Indice d'efficacité énergétique (IEE) | Entraxe | Pression de service maximale | Alimentation réseau | Poids brut approx. | N° d'art. |
|-----------------|-------|---------------------------------------|---------|------------------------------|---------------------|--------------------|-----------|
| | | | | | | | |
| Stratos 25/1-4 | G 1½ | 0,20 | 180 | 10 | 1~230 V, 50/60 Hz | 5,5 | 2104225 |
| Stratos 25/1-6 | G 1½ | 0,20 | 180 | 10 | 1~230 V, 50/60 Hz | 5,5 | 2090447 |
| Stratos 25/1-8 | G 1½ | 0,20 | 180 | 10 | 1~230 V, 50/60 Hz | 5,5 | 2090448 |
| Stratos 25/1-10 | G 1½ | 0,20 | 180 | 10 | 1~230 V, 50/60 Hz | 5,5 | 2103615 |
| Stratos 25/1-12 | G 1½ | 0,20 | 180 | 10 | 1~230 V, 50/60 Hz | 7 | 2104941 |
| Stratos 30/1-4 | G 2 | 0,20 | 180 | 10 | 1~230 V, 50/60 Hz | 5,5 | 2104226 |
| Stratos 30/1-6 | G 2 | 0,20 | 180 | 10 | 1~230 V, 50/60 Hz | 5,5 | 2090449 |
| Stratos 30/1-8 | G 2 | 0,20 | 180 | 10 | 1~230 V, 50/60 Hz | 5,5 | 2090450 |
| Stratos 30/1-10 | G 2 | 0,20 | 180 | 10 | 1~230 V, 50/60 Hz | 5,5 | 2103616 |
| Stratos 30/1-12 | G 2 | 0,20 | 180 | 10 | 1~230 V, 50/60 Hz | 7 | 2090451 |

La valeur de référence pour les circulateurs les plus performants est IEE ≤ 0,20.

Groupe de prix : PG2

Informations de commande avec raccord à brides

| Types | Bride | Indice d'efficacité énergétique (IEE) | Entraxe | Pression de service maximale | Alimentation réseau | Poids brut approx. | N° d'art. |
|-----------------|-------|---------------------------------------|---------|------------------------------|---------------------|--------------------|-----------|
| | | | | | | | |
| Stratos 32/1-10 | DN 32 | 0,20 | 220 | 10 | 1~230 V, 50/60 Hz | 9,1 | 2103617 |
| Stratos 32/1-12 | DN 32 | 0,20 | 220 | 10 | 1~230 V, 50/60 Hz | 10,4 | 2090452 |
| Stratos 40/1-4 | DN 40 | 0,20 | 220 | 10 | 1~230 V, 50/60 Hz | 9,9 | 2090453 |
| Stratos 40/1-8 | DN 40 | 0,20 | 220 | 10 | 1~230 V, 50/60 Hz | 10,5 | 2090454 |
| Stratos 40/1-10 | DN 40 | 0,20 | 220 | 10 | 1~230 V, 50/60 Hz | 9,3 | 2103618 |
| Stratos 40/1-12 | DN 40 | 0,20 | 250 | 10 | 1~230 V, 50/60 Hz | 16,1 | 2090455 |

La valeur de référence pour les circulateurs les plus performants est IEE ≤ 0,20.

| Informations de commande avec raccord à brides | | | | | | | |
|--|--------|---------------------------------------|----------------|------------------------------|---------------------|--------------------|-----------|
| Types | Bride | Indice d'efficacité énergétique (IEE) | Entraxe | Pression de service maximale | Alimentation réseau | Poids brut approx. | N° d'art. |
| | | | <i>l</i> mm | <i>p</i> bar | | <i>m</i> kg | |
| Stratos 40/1-16 | DN 40 | 0,20 | 250 | 10 | 1~230 V, 50/60 Hz | 25,5 | 2150588 |
| Stratos 50/1-6 | DN 50 | 0,20 | 240 | 10 | 1~230 V, 50/60 Hz | 12,1 | 2146340 |
| Stratos 50/1-8 | DN 50 | 0,20 | 240 | 10 | 1~230 V, 50/60 Hz | 12,1 | 2090456 |
| Stratos 50/1-9 | DN 50 | 0,20 | 280 | 10 | 1~230 V, 50/60 Hz | 17,6 | 2090457 |
| Stratos 50/1-10 | DN 50 | 0,20 | 240 | 10 | 1~230 V, 50/60 Hz | 9,4 | 2103619 |
| Stratos 50/1-12 | DN 50 | 0,20 | 280 | 10 | 1~230 V, 50/60 Hz | 17,6 | 2090458 |
| Stratos 50/1-16 | DN 50 | 0,20 | 340 | 10 | 1~230 V, 50/60 Hz | 26,5 | 2150590 |
| Stratos 65/1-6 | DN 65 | 0,20 | 280 | 10 | 1~230 V, 50/60 Hz | 19,5 | 2146341 |
| Stratos 65/1-9 | DN 65 | 0,20 | 280 | 10 | 1~230 V, 50/60 Hz | 19,5 | 2090459 |
| Stratos 65/1-12 | DN 65 | 0,20 | 340 | 10 | 1~230 V, 50/60 Hz | 31 | 2163267 |
| Stratos 65/1-16 | DN 65 | 0,20 | 340 | 10 | 1~230 V, 50/60 Hz | 29 | 2150591 |
| Stratos 80/1-6 | DN 80 | 0,20 | 360 | 10 | 1~230 V, 50/60 Hz | 35 | 2146343 |
| Stratos 80/1-12 | DN 80 | 0,20 | 360 | 10 | 1~230 V, 50/60 Hz | 35 | 2150593 |
| Stratos 100/1-6 | DN 100 | 0,20 | 360 | 10 | 1~230 V, 50/60 Hz | 38 | 2146345 |
| Stratos 100/1-12 | DN 100 | 0,20 | 360 | 10 | 1~230 V, 50/60 Hz | 38 | 2150595 |

La valeur de référence pour les circulateurs les plus performants est IEE ≤ 0,20.

| Informations de commande avec bouchon fileté PN 16 | | | | | | | |
|--|-------|---------------------------------------|----------------|------------------------------|---------------------|--------------------|-----------|
| Types | Bride | Indice d'efficacité énergétique (IEE) | Entraxe | Pression de service maximale | Alimentation réseau | Poids brut approx. | N° d'art. |
| | | | <i>l</i> mm | <i>p</i> bar | | <i>m</i> kg | |
| Stratos 25/1-4 | G 1½ | 0,20 | 180 | 16 | 1~230 V, 50/60 Hz | 4,8 | 2110661 |
| Stratos 25/1-6 | G 1½ | 0,20 | 180 | 16 | 1~230 V, 50/60 Hz | 4,8 | 2065097 |
| Stratos 25/1-8 | G 1½ | 0,20 | 180 | 10 | 1~230 V, 50/60 Hz | 4,8 | 2063363 |
| Stratos 25/1-10 | G 1½ | 0,20 | 180 | 16 | 1~230 V, 50/60 Hz | 4,8 | 2111506 |
| Stratos 25/1-12 | G 1½ | 0,20 | 180 | 16 | 1~230 V, 50/60 Hz | 6,2 | 2163188 |
| Stratos 30/1-4 | G 2 | 0,20 | 180 | 16 | 1~230 V, 50/60 Hz | 4,8 | 2131799 |
| Stratos 30/1-6 | G 2 | 0,20 | 180 | 10 | 1~230 V, 50/60 Hz | 4,8 | 2069760 |

La valeur de référence pour les circulateurs les plus performants est IEE ≤ 0,20.

Groupe de prix : PG2

Informations de commande avec bouchon fileté PN 16

| Types | Bride | Indice d'efficacité énergétique (IEE) | Entraxe | Pression de service maximale | Alimentation réseau | Poids brut approx. | N° d'art. |
|-----------------|-------|---------------------------------------|----------------|------------------------------|---------------------|--------------------|-----------|
| | | | <i>l</i> mm | <i>p</i> bar | | <i>m</i> kg | |
| Stratos 30/1-8 | G 2 | 0,20 | 180 | 10 | 1~230 V, 50/60 Hz | 4,8 | 2069759 |
| Stratos 30/1-10 | G 2 | 0,20 | 180 | 16 | 1~230 V, 50/60 Hz | 4,9 | 2117648 |
| Stratos 30/1-12 | G 2 | 0,20 | 180 | 10 | 1~230 V, 50/60 Hz | 6,3 | 2072567 |

La valeur de référence pour les circulateurs les plus performants est IEE ≤ 0,20.

Groupe de prix : PG2

Informations de commande avec raccord à brides PN 16

| Types | Bride | Indice d'efficacité énergétique (IEE) | Entraxe | Pression de service maximale | Alimentation réseau | Poids brut approx. | N° d'art. |
|-----------------|-------|---------------------------------------|----------------|------------------------------|---------------------|--------------------|-----------|
| | | | <i>l</i> mm | <i>p</i> bar | | <i>m</i> kg | |
| Stratos 32/1-10 | DN 32 | 0,23 | 220 | 16 | 1~230 V, 50/60 Hz | 8,6 | 2110124 |
| Stratos 32/1-12 | DN 32 | 0,20 | 220 | 16 | 1~230 V, 50/60 Hz | 10,3 | 2072566 |
| Stratos 40/1-4 | DN 40 | 0,20 | 220 | 16 | 1~230 V, 50/60 Hz | 9,3 | 2069142 |
| Stratos 40/1-8 | DN 40 | 0,20 | 220 | 16 | 1~230 V, 50/60 Hz | 11 | 2068604 |
| Stratos 40/1-10 | DN 40 | 0,20 | 220 | 16 | 1~230 V, 50/60 Hz | 8,6 | 2113776 |
| Stratos 40/1-12 | DN 40 | 0,20 | 250 | 16 | 1~230 V, 50/60 Hz | 15,4 | 2063362 |
| Stratos 40/1-16 | DN 40 | 0,20 | 250 | 16 | 1~230 V, 50/60 Hz | 24,8 | 2149602 |
| Stratos 50/1-6 | DN 50 | 0,20 | 240 | 16 | 1~230 V, 50/60 Hz | 11,9 | 2149603 |
| Stratos 50/1-8 | DN 50 | 0,20 | 240 | 16 | 1~230 V, 50/60 Hz | 11,9 | 2069740 |
| Stratos 50/1-9 | DN 50 | 0,20 | 280 | 16 | 1~230 V, 50/60 Hz | 16,8 | 2069363 |
| Stratos 50/1-10 | DN 50 | 0,20 | 240 | 16 | 1~230 V, 50/60 Hz | 9,4 | 2120729 |
| Stratos 50/1-12 | DN 50 | 0,20 | 280 | 16 | 1~230 V, 50/60 Hz | 17,9 | 2063361 |
| Stratos 50/1-16 | DN 50 | 0,20 | 340 | 16 | 1~230 V, 50/60 Hz | 27,8 | 2149847 |
| Stratos 65/1-6 | DN 65 | 0,20 | 280 | 16 | 1~230 V, 50/60 Hz | 17,8 | 2163187 |
| Stratos 65/1-9 | DN 65 | 0,20 | 280 | 16 | 1~230 V, 50/60 Hz | 19,5 | 2069362 |
| Stratos 65/1-12 | DN 65 | 0,20 | 340 | 16 | 1~230 V, 50/60 Hz | 31 | 2069739 |
| Stratos 65/1-16 | DN 65 | 0,20 | 340 | 16 | 1~230 V, 50/60 Hz | 31 | 2152309 |
| Stratos 80/1-6 | DN 80 | 0,20 | 360 | 16 | 1~230 V, 50/60 Hz | 34,3 | 2149431 |
| Stratos 80/1-12 | DN 80 | 0,20 | 360 | 16 | 1~230 V, 50/60 Hz | 34,3 | 2063364 |

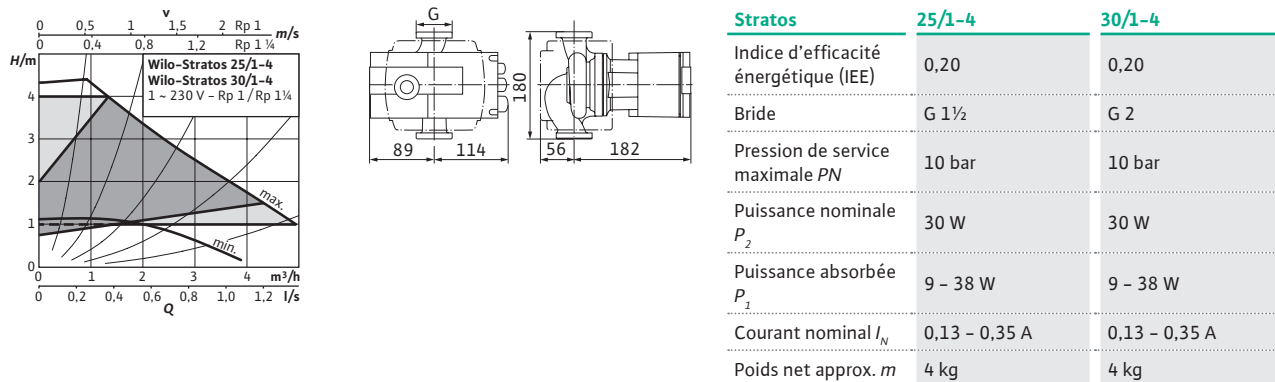
La valeur de référence pour les circulateurs les plus performants est IEE ≤ 0,20.

Informations de commande avec raccord à brides PN 16

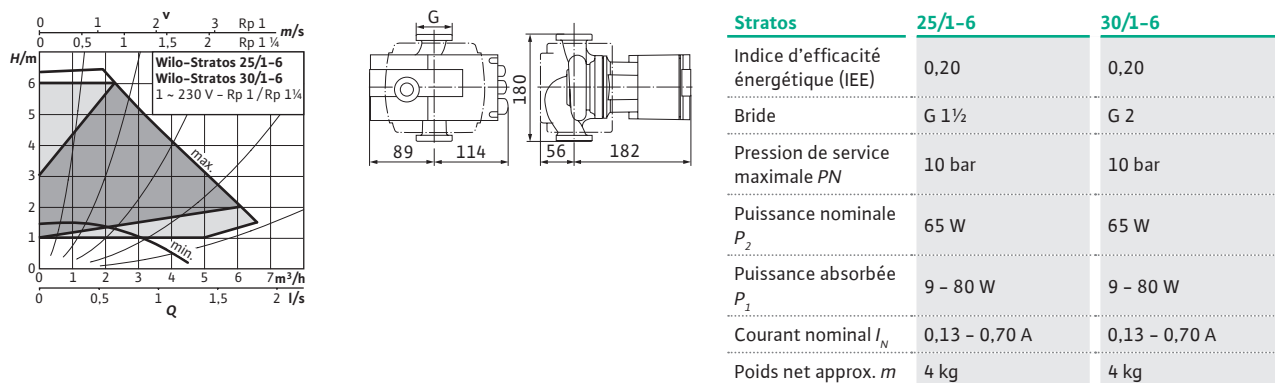
| Types | Bride | Indice d'efficacité énergétique (IEE) | Entraxe | Pression de service maximale | Alimentation réseau | Poids brut approx. | N° d'art. |
|-------------------------|--------|---------------------------------------|-------------|------------------------------|---------------------|--------------------|-----------|
| | | | l_0 mm | p bar | | m kg | |
| Stratos 100/1-6 | DN 100 | 0,20 | 360 | 16 | 1~230 V, 50/60 Hz | 37,3 | 2149432 |
| Stratos 100/1-12 | DN 100 | 0,20 | 360 | 16 | 1~230 V, 50/60 Hz | 37,3 | 2069578 |

La valeur de référence pour les circulateurs les plus performants est $IEE \leq 0,20$.

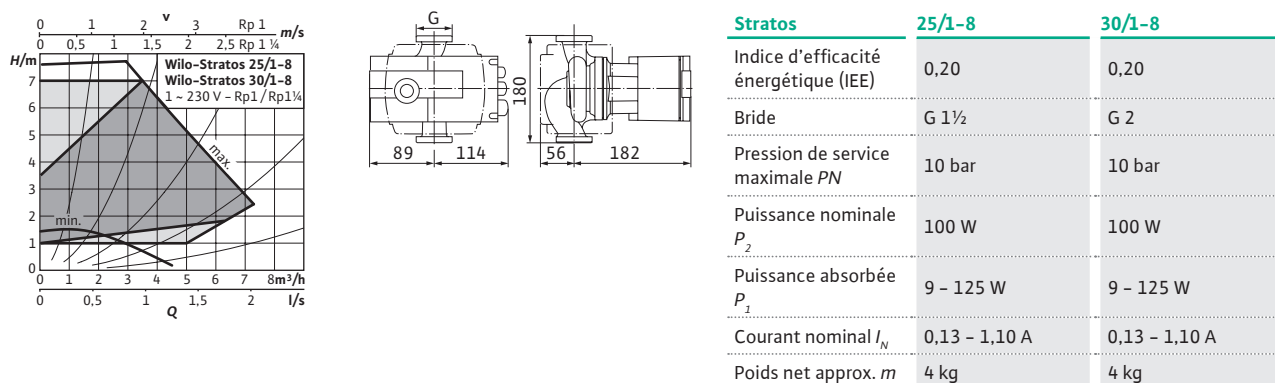
Caractéristiques techniques (type)



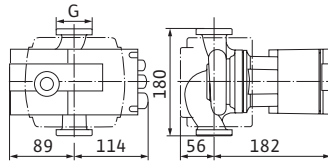
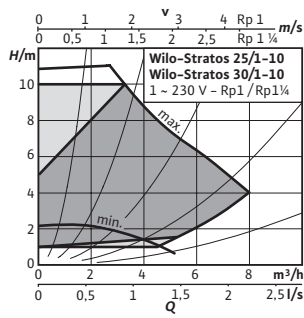
Caractéristiques techniques (type)



Caractéristiques techniques (type)

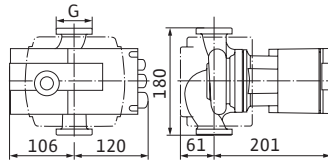
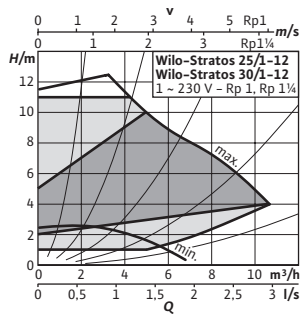


Caractéristiques techniques (type)



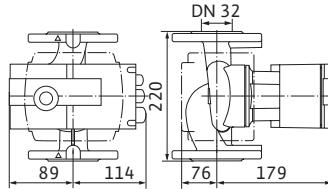
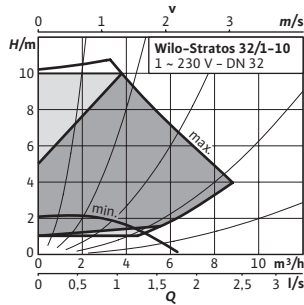
| Stratos | 25/1-10 | 30/1-10 |
|---------------------------------------|---------------|---------------|
| Indice d'efficacité énergétique (IEE) | 0,20 | 0,20 |
| Bride | G 1½ | G 2 |
| Pression de service maximale P_N | 10 bar | 10 bar |
| Puissance nominale P_2 | 140 W | 140 W |
| Puissance absorbée P_1 | 9 - 190 W | 9 - 190 W |
| Courant nominal I_N | 0,13 - 1,30 A | 0,13 - 1,30 A |
| Poids net approx. m | 4 kg | 4 kg |

Caractéristiques techniques (type)



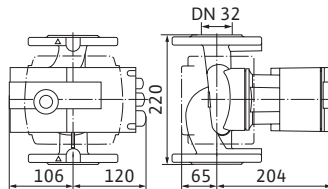
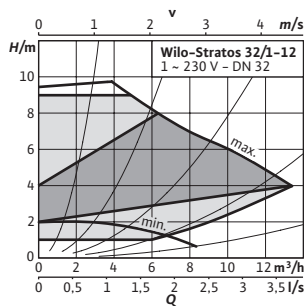
| Stratos | 25/1-12 | 30/1-12 |
|---------------------------------------|---------------|---------------|
| Indice d'efficacité énergétique (IEE) | 0,20 | 0,20 |
| Bride | G 1½ | G 2 |
| Pression de service maximale P_N | 10 bar | 10 bar |
| Puissance nominale P_2 | 200 W | 200 W |
| Puissance absorbée P_1 | 12 - 300 W | 12 - 300 W |
| Courant nominal I_N | 0,22 - 1,37 A | 0,22 - 1,37 A |
| Poids net approx. m | 5 kg | 7 kg |

Caractéristiques techniques (type)



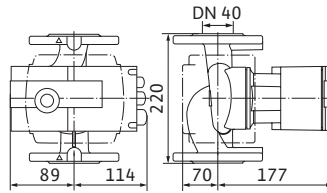
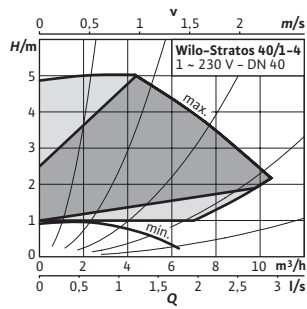
| Stratos | 32/1-10 |
|---------------------------------------|---------------|
| Indice d'efficacité énergétique (IEE) | 0,20 |
| Bride | DN 32 |
| Pression de service maximale P_N | 10 bar |
| Puissance nominale P_2 | 140 W |
| Puissance absorbée P_1 | 9 - 190 W |
| Courant nominal I_N | 0,13 - 1,30 A |
| Poids net approx. m | 8 kg |

Caractéristiques techniques (type)



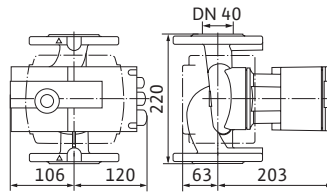
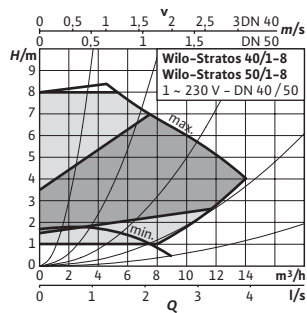
| Stratos | 32/1-12 |
|---------------------------------------|---------------|
| Indice d'efficacité énergétique (IEE) | 0,20 |
| Bride | DN 32 |
| Pression de service maximale P_N | 10 bar |
| Puissance nominale P_2 | 200 W |
| Puissance absorbée P_1 | 12 - 310 W |
| Courant nominal I_N | 0,22 - 1,37 A |
| Poids net approx. m | 10 kg |

Caractéristiques techniques (type)



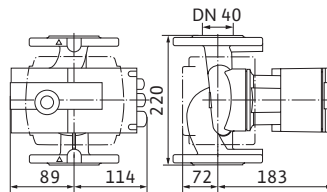
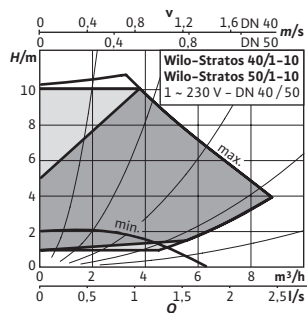
| Stratos | 40/1-4 |
|---------------------------------------|---------------|
| Indice d'efficacité énergétique (IEE) | 0,20 |
| Bride | DN 40 |
| Pression de service maximale PN | 10 bar |
| Puissance nominale P_2 | 100 W |
| Puissance absorbée P_1 | 9 - 125 W |
| Courant nominal I_N | 0,16 - 1,10 A |
| Poids net approx. m | 10 kg |

Caractéristiques techniques (type)



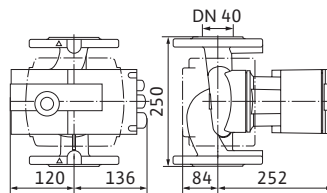
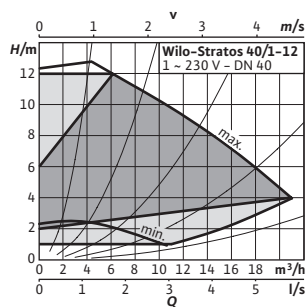
| Stratos | 40/1-8 |
|---------------------------------------|---------------|
| Indice d'efficacité énergétique (IEE) | 0,20 |
| Bride | DN 40 |
| Pression de service maximale PN | 10 bar |
| Puissance nominale P_2 | 200 W |
| Puissance absorbée P_1 | 12 - 300 W |
| Courant nominal I_N | 0,22 - 1,37 A |
| Poids net approx. m | 10 kg |

Caractéristiques techniques (type)



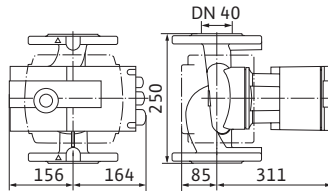
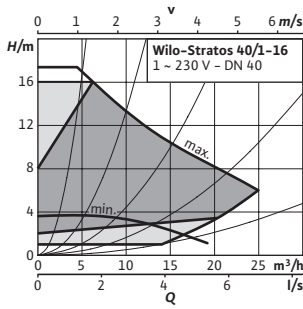
| Stratos | 40/1-10 |
|---------------------------------------|---------------|
| Indice d'efficacité énergétique (IEE) | 0,20 |
| Bride | DN 40 |
| Pression de service maximale PN | 10 bar |
| Puissance nominale P_2 | 140 W |
| Puissance absorbée P_1 | 9 - 190 W |
| Courant nominal I_N | 0,13 - 1,30 A |
| Poids net approx. m | 8 kg |

Caractéristiques techniques (type)



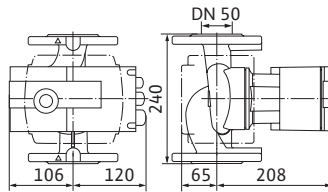
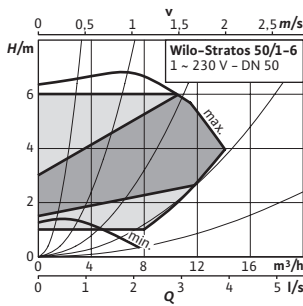
| Stratos | 40/1-12 |
|---------------------------------------|---------------|
| Indice d'efficacité énergétique (IEE) | 0,20 |
| Bride | DN 40 |
| Pression de service maximale PN | 10 bar |
| Puissance nominale P_2 | 450 W |
| Puissance absorbée P_1 | 25 - 550 W |
| Courant nominal I_N | 0,20 - 2,40 A |
| Poids net approx. m | 14 kg |

Caractéristiques techniques (type)



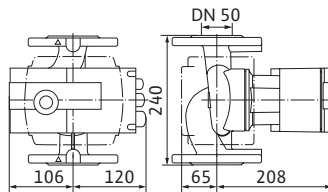
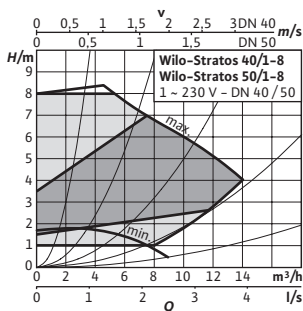
| Stratos | 40/1-16 |
|---------------------------------------|---------------|
| Indice d'efficacité énergétique (IEE) | 0,20 |
| Bride | DN 40 |
| Pression de service maximale PN | 10 bar |
| Puissance nominale P_2 | 650 W |
| Puissance absorbée P_1 | 35 - 800 W |
| Courant nominal I_N | 0,30 - 3,50 A |
| Poids net approx. m | 24 kg |

Caractéristiques techniques (type)



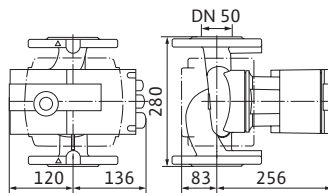
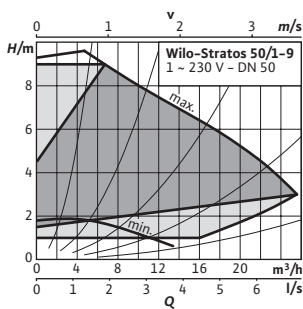
| Stratos | 50/1-6 |
|---------------------------------------|---------------|
| Indice d'efficacité énergétique (IEE) | 0,20 |
| Bride | DN 50 |
| Pression de service maximale PN | 10 bar |
| Puissance nominale P_2 | 200 W |
| Puissance absorbée P_1 | 12 - 310 W |
| Courant nominal I_N | 0,22 - 1,37 A |
| Poids net approx. m | 11 kg |

Caractéristiques techniques (type)



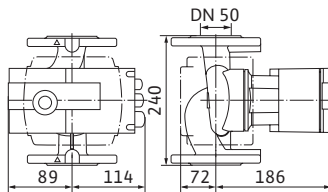
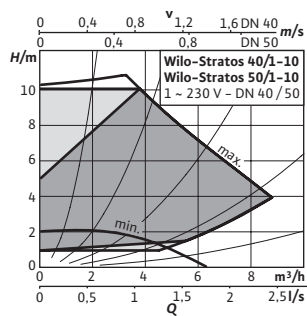
| Stratos | 50/1-8 |
|---------------------------------------|---------------|
| Indice d'efficacité énergétique (IEE) | 0,20 |
| Bride | DN 50 |
| Pression de service maximale PN | 10 bar |
| Puissance nominale P_2 | 200 W |
| Puissance absorbée P_1 | 12 - 300 W |
| Courant nominal I_N | 0,22 - 1,37 A |
| Poids net approx. m | 11 kg |

Caractéristiques techniques (type)



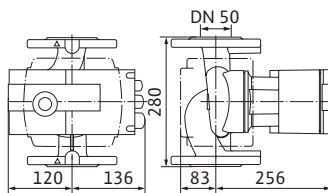
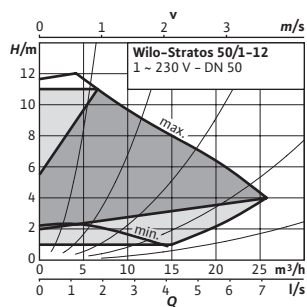
| Stratos | 50/1-9 |
|---------------------------------------|---------------|
| Indice d'efficacité énergétique (IEE) | 0,20 |
| Bride | DN 50 |
| Pression de service maximale PN | 10 bar |
| Puissance nominale P_2 | 400 W |
| Puissance absorbée P_1 | 25 - 490 W |
| Courant nominal I_N | 0,20 - 2,15 A |
| Poids net approx. m | 16 kg |

Caractéristiques techniques (type)



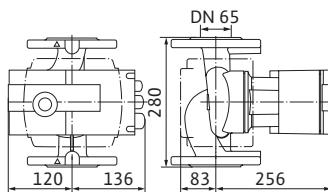
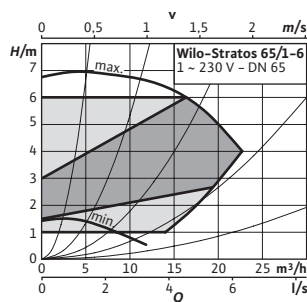
| Stratos | 50/1-10 |
|---------------------------------------|---------------|
| Indice d'efficacité énergétique (IEE) | 0,20 |
| Bride | DN 50 |
| Pression de service maximale PN | 10 bar |
| Puissance nominale P_2 | 140 W |
| Puissance absorbée P_1 | 9 - 190 W |
| Courant nominal I_N | 0,13 - 1,30 A |
| Poids net approx. m | 8 kg |

Caractéristiques techniques (type)



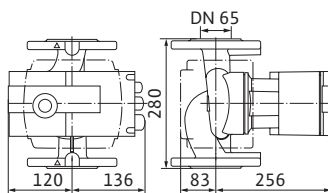
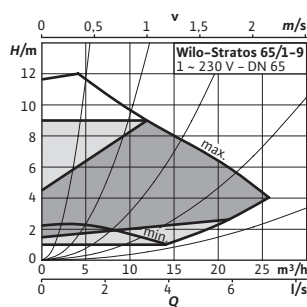
| Stratos | 50/1-12 |
|---------------------------------------|---------------|
| Indice d'efficacité énergétique (IEE) | 0,20 |
| Bride | DN 50 |
| Pression de service maximale PN | 10 bar |
| Puissance nominale P_2 | 500 W |
| Puissance absorbée P_1 | 25 - 590 W |
| Courant nominal I_N | 0,20 - 2,60 A |
| Poids net approx. m | 16 kg |

Caractéristiques techniques (type)



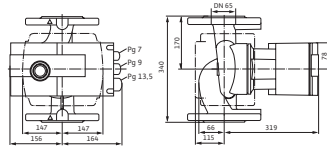
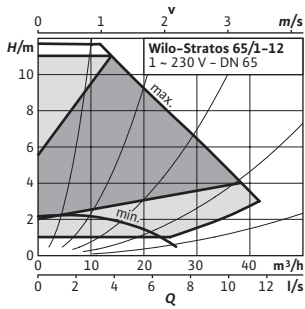
| Stratos | 65/1-6 |
|---------------------------------------|---------------|
| Indice d'efficacité énergétique (IEE) | 0,20 |
| Bride | DN 65 |
| Pression de service maximale PN | 10 bar |
| Puissance nominale P_2 | 400 W |
| Puissance absorbée P_1 | 25 - 490 W |
| Courant nominal I_N | 0,20 - 2,15 A |
| Poids net approx. m | 16 kg |

Caractéristiques techniques (type)



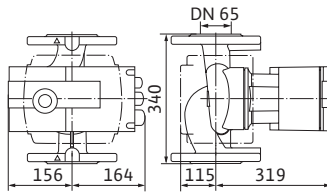
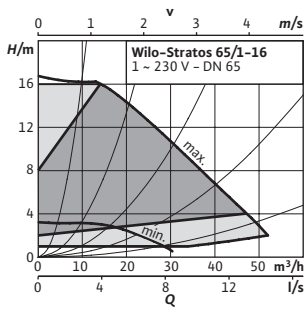
| Stratos | 65/1-9 |
|---------------------------------------|---------------|
| Indice d'efficacité énergétique (IEE) | 0,20 |
| Bride | DN 65 |
| Pression de service maximale PN | 10 bar |
| Puissance nominale P_2 | 500 W |
| Puissance absorbée P_1 | 25 - 590 W |
| Courant nominal I_N | 0,20 - 2,60 A |
| Poids net approx. m | 18 kg |

Caractéristiques techniques (type)



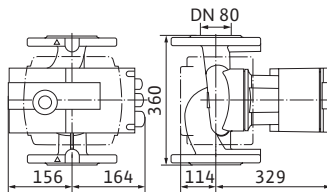
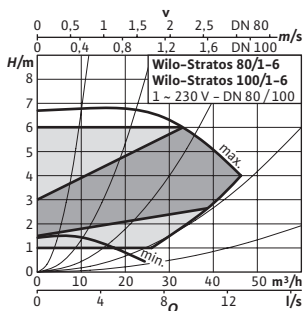
| Stratos | 65/1-12 |
|---------------------------------------|---------------|
| Indice d'efficacité énergétique (IEE) | 0,20 |
| Bride | DN 65 |
| Pression de service maximale PN | 10 bar |
| Puissance nominale P_2 | 650 W |
| Puissance absorbée P_1 | 38 - 800 W |
| Courant nominal I_N | 0,30 - 3,50 A |
| Poids net approx. m | 27 kg |

Caractéristiques techniques (type)



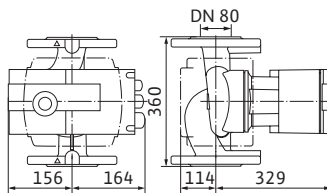
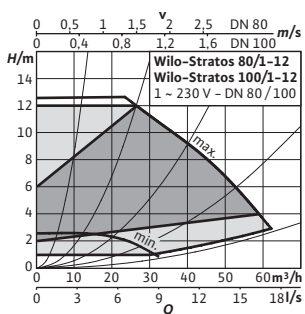
| Stratos | 65/1-16 |
|---------------------------------------|---------------|
| Indice d'efficacité énergétique (IEE) | 0,20 |
| Bride | DN 65 |
| Pression de service maximale PN | 10 bar |
| Puissance nominale P_2 | 1200 W |
| Puissance absorbée P_1 | 40 - 1450 W |
| Courant nominal I_N | 0,30 - 6,40 A |
| Poids net approx. m | 29 kg |

Caractéristiques techniques (type)



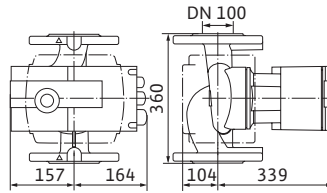
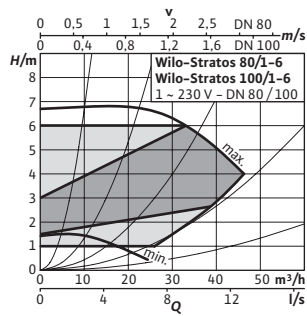
| Stratos | 80/1-6 |
|---------------------------------------|---------------|
| Indice d'efficacité énergétique (IEE) | 0,20 |
| Bride | DN 80 |
| Pression de service maximale PN | 10 bar |
| Puissance nominale P_2 | 850 W |
| Puissance absorbée P_1 | 40 - 990 W |
| Courant nominal I_N | 0,30 - 4,40 A |
| Poids net approx. m | 31 kg |

Caractéristiques techniques (type)



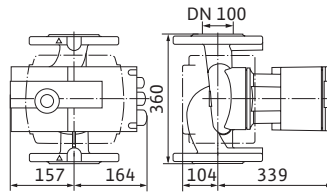
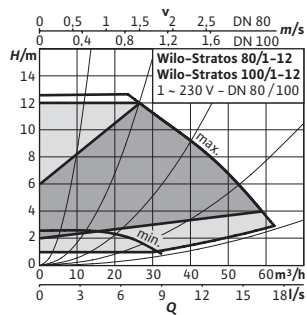
| Stratos | 80/1-12 |
|---------------------------------------|---------------|
| Indice d'efficacité énergétique (IEE) | 0,20 |
| Bride | DN 80 |
| Pression de service maximale PN | 10 bar |
| Puissance nominale P_2 | 1300 W |
| Puissance absorbée P_1 | 40 - 1550 W |
| Courant nominal I_N | 0,30 - 6,80 A |
| Poids net approx. m | 31 kg |

Caractéristiques techniques (type)



| Stratos | 100/1-6 |
|---------------------------------------|---------------|
| Indice d'efficacité énergétique (IEE) | 0,20 |
| Bride | DN 100 |
| Pression de service maximale P_N | 10 bar |
| Puissance nominale P_2 | 850 W |
| Puissance absorbée P_1 | 40 - 990 W |
| Courant nominal I_N | 0,30 - 4,40 A |
| Poids net approx. m | 34 kg |

Caractéristiques techniques (type)



| Stratos | 100/1-12 |
|---------------------------------------|---------------|
| Indice d'efficacité énergétique (IEE) | 0,20 |
| Bride | DN 100 |
| Pression de service maximale P_N | 10 bar |
| Puissance nominale P_2 | 1300 W |
| Puissance absorbée P_1 | 40 - 1550 W |
| Courant nominal I_N | 0,30 - 6,80 A |
| Poids net approx. m | 34 kg |



8/2019/N

WILO SE
53, boulevard de la République
Espace Lumière - Bâtiment 6
78403 Chatou
T: +33 1 30 09 82 10
F: +33 1 30 09 81 01
info@wilo.fr
www.wilo.fr