

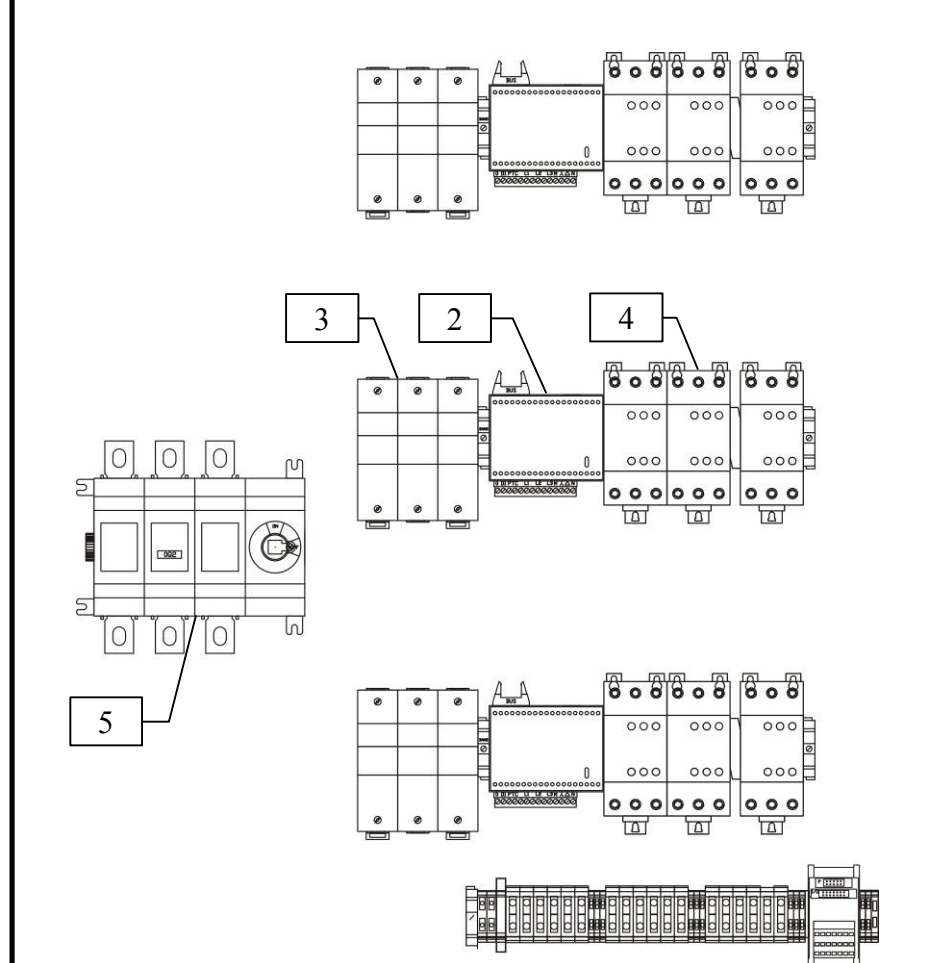
Технические характеристики

SK-712/sd - (1-6) – (7,5-55)					
7,5	15	22	30	37	55
17	33	43	60	75	100
«звезда-треугольник»					
U пит. = ~3x(380+/-38) В, 50 Гц (L1, L2, L3 + N + PE)					
380*380*210 - 1 насос 500*400*210 - 2 насоса 600*600*210 - 3 насоса 760*760*210 - 4 насоса 2*(600*600*210) - 5,6 насосов	500*400*210 - 1 насос 600*600*210 - 2 насоса 760*760*210 - 3 насоса 2*(600*600*210) - 4 насоса 2*(760*760*210) - 5,6 насосов	500*400*210 - 1 насос 800*600*250 - 2 насоса 1000*800*300 - 3 насоса 2*(800*600*250) - 4 насоса 2*(1000*800*300)-5,6 насосов			
Сталь					
IP 65					
+1 С° - +40 С°					

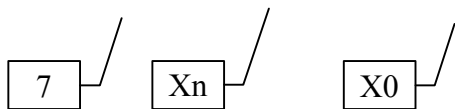
* Максимальная мощность и номинальный ток электродвигателей конкретного прибора указываются на наклейке с серийным номером, которая расположена на внутренней стороне двери

054..B

SK-712/sd-(3,5,6)-(45-55)



Наименование	1
Максимальная мощность подключаемых электродвигателей*, кВт	712
Максимальный номинальный ток подключаемых электродвигателей*, А	X + - ✓
Схема пуска	☐
Рабочее напряжение питающей электросети	☐
Габаритные размеры, мм (без допол.опций)	☐
Материал корпуса	☐
Степень защиты	☐
Температура эксплуатации	☐



- количество элементов зависит от количества каналов
- расположение элементов может изменяться в зависимости от исполнения

Рис. 1 Внутренний вид прибора
(стандартное исполнение, без опций)

SK-712/sd-f-B

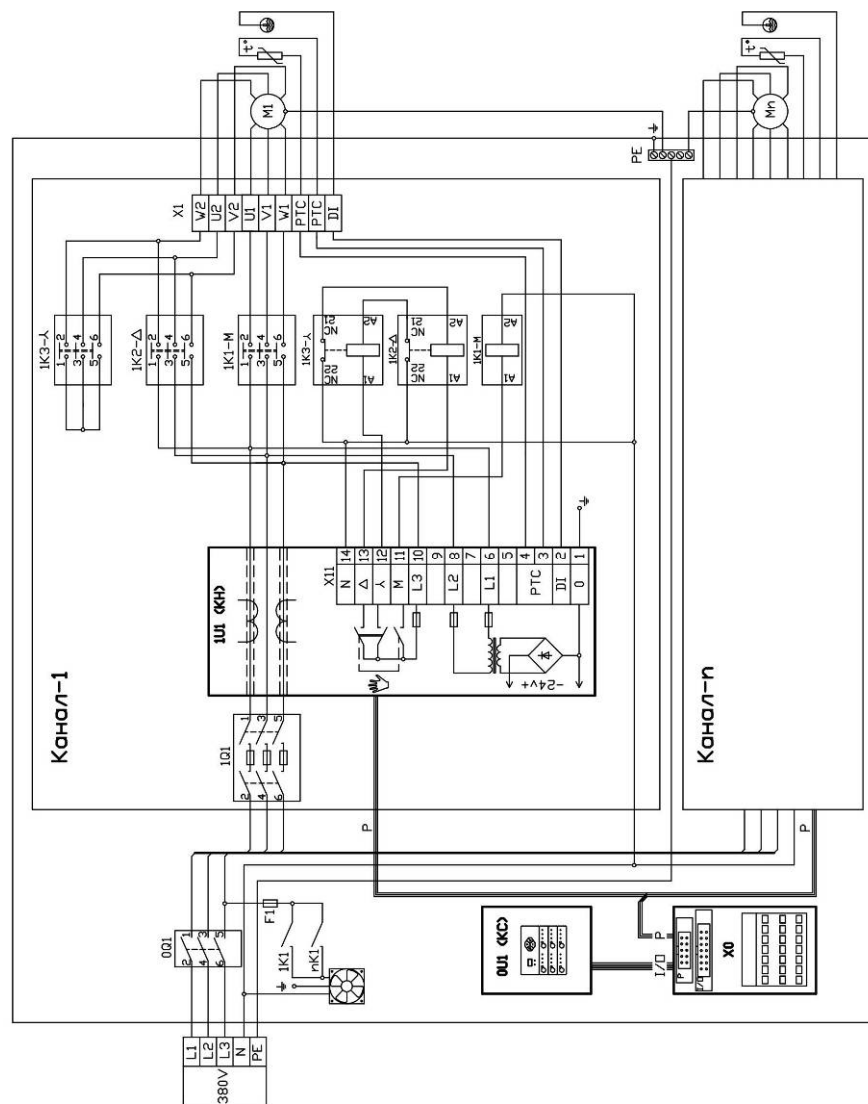


Рис. 4 Схема силовых цепей (для n-каналов)