

Typ:  
Type: **Uniprop**  
Type: **TR 50-2 ... TR 90-2**

Maßstab:  
Scale: **1:25**  
Echelle:

Technische Änderungen vorbehalten!  
Technical changes reserved!  
Changements techniques réservés!

Nr./No.: **PIh056**  
Stand: 10.11.16 VM

Typ	Ø A	B**/B*	C	D**/D*	F <sub>G</sub> **/F <sub>G</sub> *
TR 50-2.../8	500	1000/985	900	305/330	140/150 kg
TR 50-2.../12		1035/1020		340/370	145/155 kg
TR 50-2.../16		1075/1055		375/405	160/170 kg
TR 50-2.../22		1150/-		375/-	170/- kg
TR 50-2.../24		-/1135		-/485	170/180 kg
TR 60-2.../8	600	995/1005	900	305/330	140/150 kg
TR 60-2.../12		1030/1040		340/370	145/155 kg
TR 60-2.../16		1070/1080		375/405	160/170 kg
TR 60-2.../22		1150/-		375/-	170/- kg
TR 60-2.../24		1150/1160		455/485	170/180 kg
TR 75-2.../16	750	1145/-	1100	375/-	175/- kg
TR 75-2.../24		1225/-		455/-	185/- kg
TR 90-2.../8	900	1075/-	800	300/-	150/- kg
TR 90-2.../12		1110/-		335/-	155/- kg

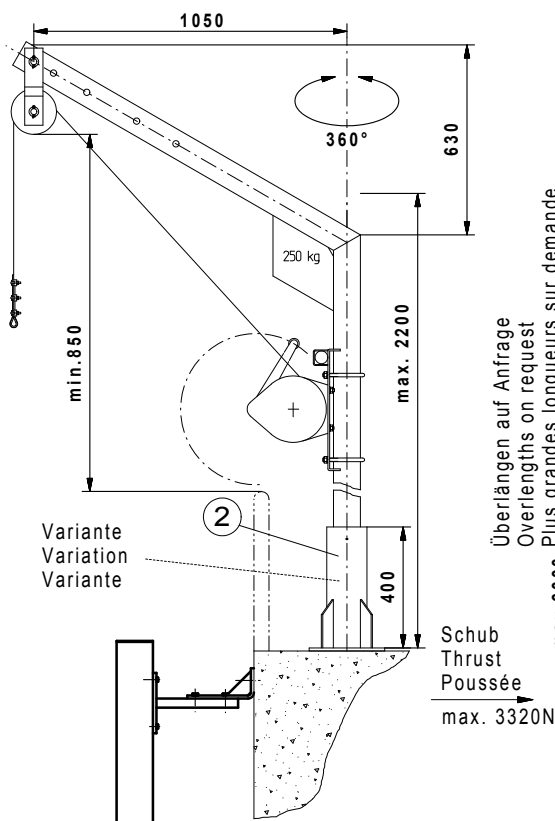
\* mit Stahlpropeller  
with steel propeller  
avec hélice en acier  
\*\* mit PUR-Propeller  
with PUR propeller  
avec hélice en PUR

Sämtliche Anschlüsse gedübelt mittels HVA-Verbundanker  
All connections doweled by means of composite anchor HVA  
Tous les raccords par goujonage d'ancrage de raccordement HVA

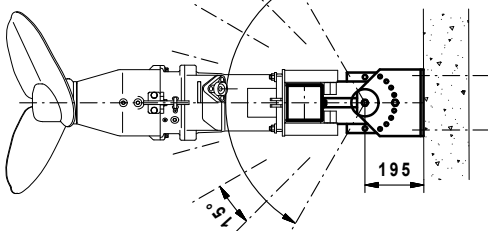
	M16	M12
Bohrloch / Perforation / Perforation	Ø18x125	Ø14x110
Anzugmoment / Tightening torque / Couple au démarrage	80 Nm	40 Nm

Beton / Concrete / Béton ≥ C25  
ungerissen / fissure free / non fissuration

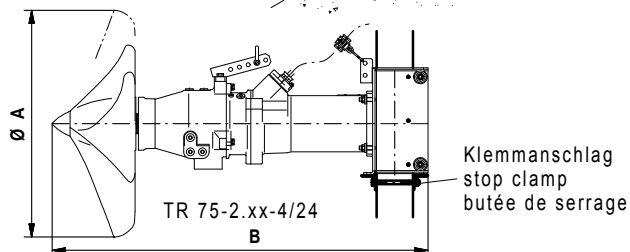
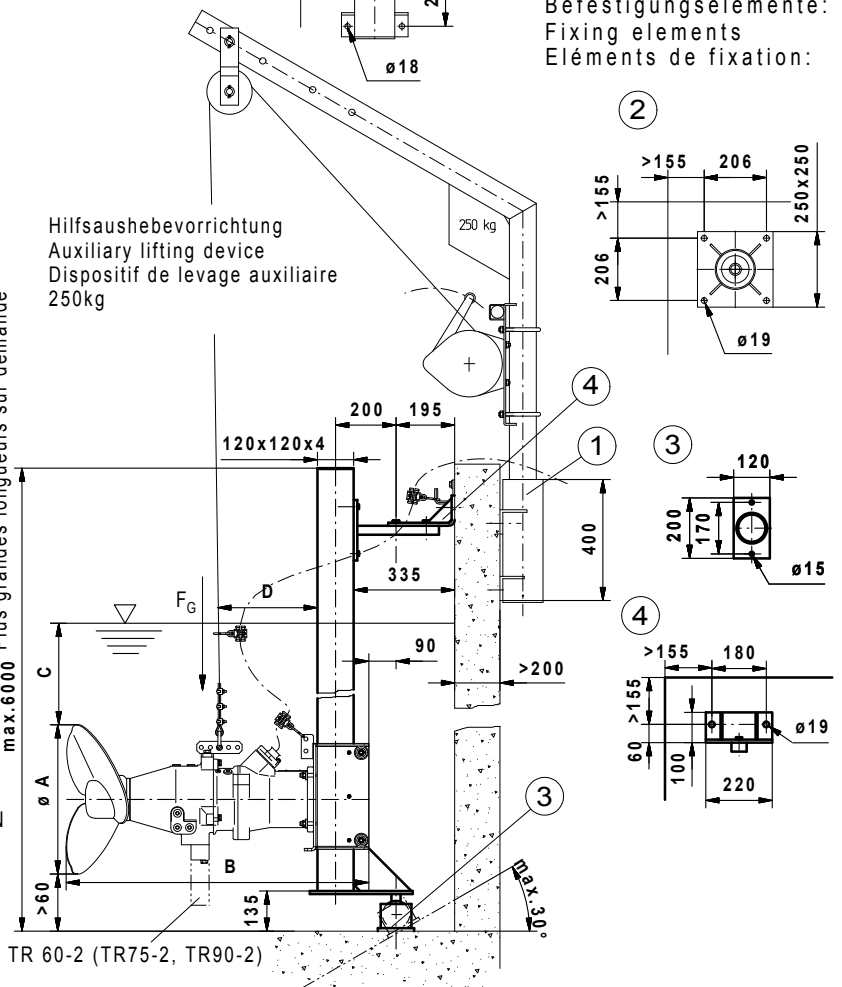
Befestigungselemente:  
Fixing elements  
Éléments de fixation:



Schwenkbereich  
Working range +60°/-60°  
Possibilités d'orientation



Überlängen auf Anfrage  
Overlengths on request  
Plus grandes longueurs sur demande



Lieferumfang: Absenkvorrichtung bis einschließlich Befestigungselemente, Rührwerk mit 10m Kabel (Überlängen auf Anfrage).  
Notwendige Änderungen am Bauwerk (z.B. steckbare Geländer, Abdeckungen, Brücken, Podeste) sowie die Stromzuführung sind bauseits zu erstellen.  
Für den ordnungsgemäßen Betrieb und die Einhaltung aller Unfallverhütungs-, Sicherheits- und Hygienevorschriften ist der Betreiber verantwortlich.  
Freier Zugang sowie sichere Bedienung und Montage sind zu ermöglichen.

Range of delivery: Lowering device including fixing elements. Mixer with 10 m cable (overlengths on request).  
Necessary modifications of the structure (for example plug-in railings, covers, bridges, platforms) as well as the power supply will have to be provided by the user. The user is responsible for due operation and compliance with all accident prevention and safety regulations and rules of hygiene.  
Free access as well as safe operation and installation will have to be made possible.

Particularités : Dispositif de descente et éléments de fixation inclus. Circulateur fourni avec 10 m de câble (autres dimensions sur demande). Des modifications du bâtiment sont nécessaires (par ex. des garde-fous encastrables, des scellements, des ponts, des paliers) et l'arrivée du courant doit être réalisée par l'exploitant. Ce dernier est responsable de l'entretien, de la maintenance, du respect des normes de sécurité, d'hygiène et de prévention des accidents. Un libre accès, une utilisation et un montage en toute sécurité doivent être rendus possibles.