

Typ: **Flumen OPTI/EXCEL**
Type: **TR(E)50-3 .. TR(E)90-2**
Type:

Maßstab: **1:25**
Scale:
Echelle:

Technische Änderungen vorbehalten!
Technical changes reserved!
Changements techniques réservés!

Nr./No.: **Plh140**
Stand: 2021-12-01 Rie

Typ	Ø A	B	C	D	F _G
TR 50-3.../8	500	1070	>900	330	152 kg
TR(E) 50-3.../12		1115	>900	370	157 kg
TR(E) 50-3.../16		1165	>900	405	172 kg
TR(E) 50-3.../24*		1245	>900	485	182 kg
TR 60-3.../8	600	1070	>900	330	157 kg
TR(E) 60-3.../12		1115	>900	370	162 kg
TR(E) 60-3.../16		1165	>900	405	177 kg
TR(E) 60-3.../24*		1245	>900	485	187 kg
TR 90-2.../8*	900	1205	>800	300	150 kg
TR(E) 90-2.../12*		1240	>800	335	155 kg
TR(E) 90-2.../16*		1280	>800	375	170 kg

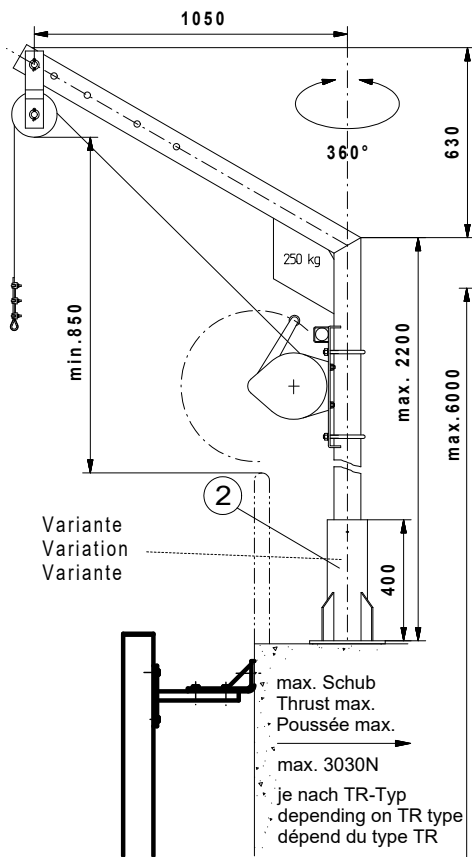
* nur mit Freigabe ENG
only with permission ENG
seulement avec la permission ENG

Sämtliche Anschlüsse gedübelt mittels HVA-Verbundanker
All connections doweled by means of composite anchor HVA
Tous les raccords par goujonage d'ancrage de raccordement HVA

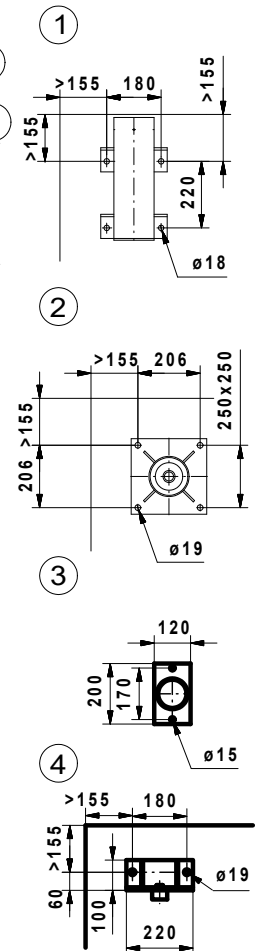
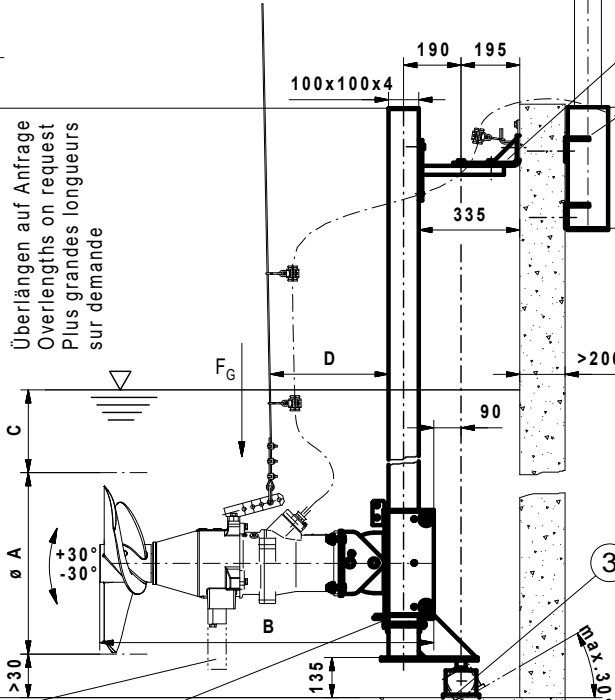
	M16	M12
Bohrloch / Perforation / Perforation	Ø18x125	Ø14x110
Anzugmoment / Tightening torque / Couple au démarrage	80 Nm	40 Nm

Beton / Concrete / Béton ≥ C25

Befestigungselemente:
Fixing elements
Éléments de fixation:



Hilfsaushebevorrichtung
Auxiliary lifting device
Dispositif de levage auxiliaire
250kg



Stütze
support
support

Klemmschlag
stop clamp
butée de serrage

Schwenkbereich
Working range +60°/-60°
Possibilité d'orientation

Lieferumfang: Absenkvorrichtung bis einschließlich Befestigungselemente, Rührwerk mit 10m Kabel (Überlängen auf Anfrage).
Notwendige Änderungen am Bauwerk (z.B. steckbare Geländer, Abdeckungen, Brücken, Podeste) sowie die Stromzuführung sind bauseits zu erstellen.
Für den ordnungsgemäßen Betrieb und die Einhaltung aller Unfallverhütungs-, Sicherheits- und Hygienevorschriften ist der Betreiber verantwortlich.
Freier Zugang sowie sichere Bedienung und Montage sind zu ermöglichen.

Range of delivery: Lowering device including fixing elements. Mixer with 10 m cable (overlengths on request).
Necessary modifications of the structure (for example plug-in railings, covers, bridges, platforms) as well as the power supply will have to be provided by the user. The user is responsible for due operation and compliance with all accident prevention and safety regulations and rules of hygiene.
Free access as well as safe operation and installation will have to be made possible.

Particularités : Dispositif de descente et éléments de fixation inclus. Circulateur fourni avec 10 m de câble (autres dimensions sur demande). Des modifications du bâtiment sont nécessaires (par ex. des garde-fous encastrables, des scellements, des ponts, des paliers) et l'arrivée du courant doit être réalisée par l'exploitant. Ce dernier est responsable de l'entretien, de la maintenance, du respect des normes de sécurité, d'hygiène et de prévention des accidents. Un libre accès, une utilisation et un montage en toute sécurité doivent être rendus possibles.