

Typ: **Flumen OPTI/EXCEL** Maßstab: **1:25**
Type: **TR(E) 50-3, TR(E) 60-3** Echelle:
Type:

Technische Änderungen vorbehalten!
Technical changes reserved!
Changements techniques réservés!

Nr./No.: **Plh139**
Stand: 2021-11-30 Rie

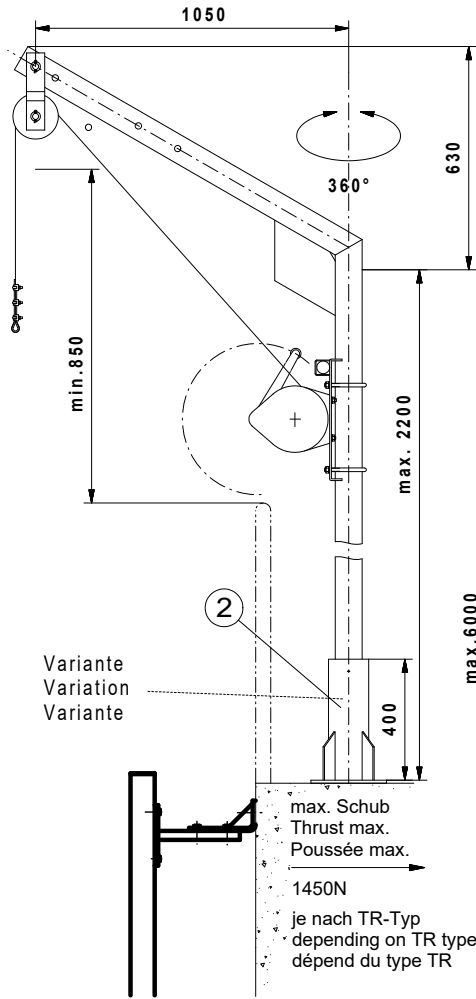
Typ	Ø A	B	C	D	F _G
TR 50-3.../8	500	1050	>900	330	150 kg
TR(E) 50-3.../12		1085	>900	370	155 kg
TR(E) 50-3.../16*		1145	>900	405	170 kg
TR(E) 50-3.../24*		1225	>900	485	180 kg
TR 60-3.../8	600	1050	>900	330	155 kg
TR(E) 60-3.../12		1085	>900	370	160 kg
TR(E) 60-3.../16*		1145	>900	405	175 kg
TR(E) 60-3.../24*		1225	>900	485	185 kg

* nur mit Freigabe ENG
only with permission ENG
seulement avec la permission ENG

Sämtliche Anschlüsse gedübelt mittels HVA-Verbundanker
All connections dowelled by means of composite anchor HVA
Tous les raccords par goujonage d'ancrage de raccordement HVA

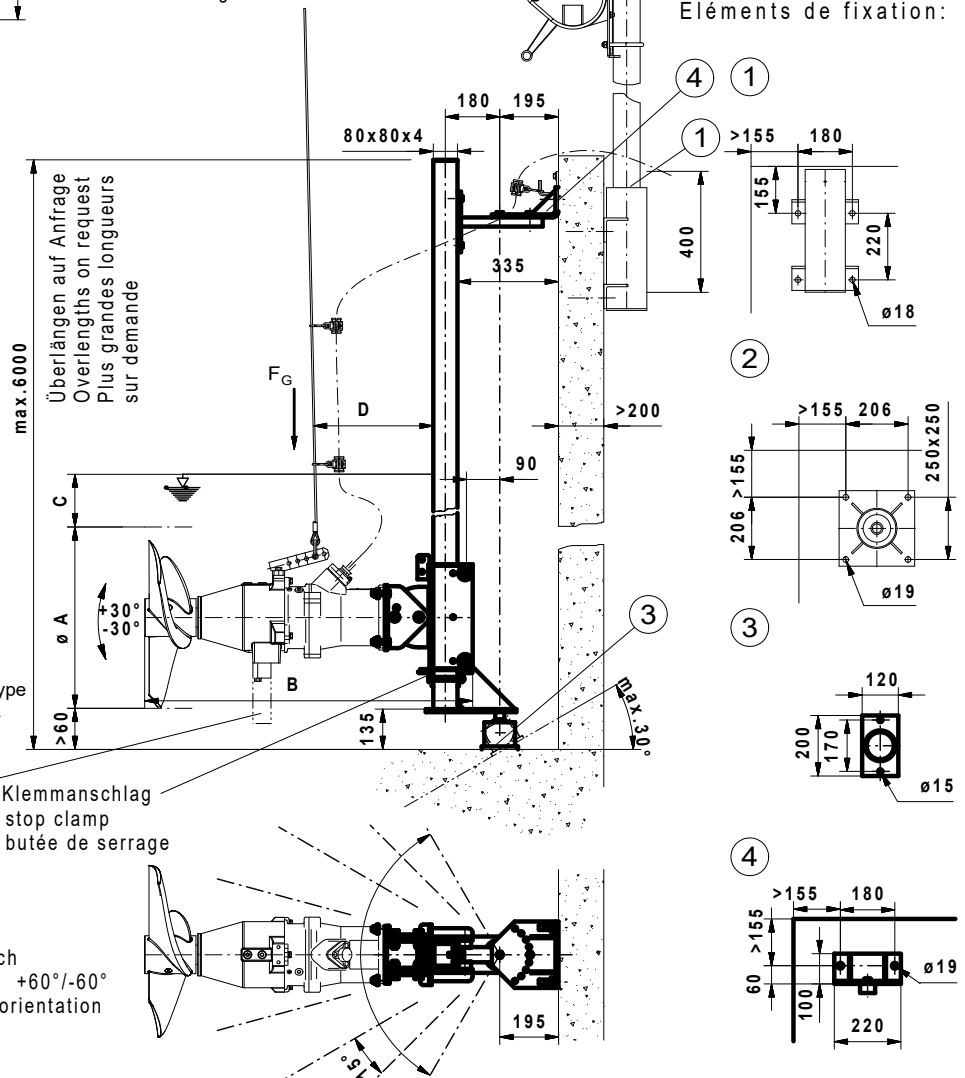
	M16	M12
Bohrloch / Perforation / Perforation	Ø18x125	Ø14x110
Anzugmoment / Tightening torque / Couple au démarrage	80 Nm	40 Nm

Beton / Concrete / Béton ≥ C25



Hilfsausbebevorrichtung
Auxiliary lifting device
Dispositif de levage auxiliaire
250kg

Befestigungselemente:
Fixing elements:
Éléments de fixation:



Stütze
support
support

Schwenkbereich
Working range +60°/-60°
Possibilités d'orientation

max. Schub
Thrust max.
Poussée max.
1450N
je nach TR-Typ
depending on TR type
dépend du type TR

Überlängen auf Anfrage
Overlengths on request
Plus grandes longueurs
sur demande

Lieferumfang: Absenkvorrichtung bis einschließlich Befestigungselemente, Rührwerk mit 10m Kabel (Überlängen auf Anfrage).

Notwendige Änderungen am Bauwerk (z.B. steckbare Geländer, Abdeckungen, Brücken, Podeste) sowie die Stromzuführung sind bauseits zu erstellen.

Für den ordnungsgemäßen Betrieb und die Einhaltung aller Unfallverhütungs-, Sicherheits- und Hygienevorschriften ist der Betreiber verantwortlich.

Freier Zugang sowie sichere Bedienung und Montage sind zu ermöglichen.

Range of delivery: Lowering device including fixing elements. Mixer with 10m cable (overlengths on request).

Necessary modifications of the structure (for example plug-in railings, covers, bridges, platforms) as well as the power supply will have to be provided by the user. The user is responsible for due operation and compliance with all accident prevention and safety regulations and rules of hygiene. Free access as well as safe operation and installation will have to be made possible.

Particularités : Dispositif de descente et éléments de fixation inclus. Circulateur fourni avec 10 m de câble (autres dimensions sur demande). Des modifications du bâtiment sont nécessaires (par ex. des garde-fous encastrables, des scellements, des ponts, des paliers) et l'arrivée du courant doit être réalisée par l'exploitant. Ce dernier est responsable de l'entretien, de la maintenance, du respect des normes de sécurité, d'hygiène et de prévention des accidents. Un libre accès, une utilisation et un montage en toute sécurité doivent être rendus possibles.