

Abmessungen für Tauchmotorrührwerk Megaprop TRE 316

Dimensions of Submersible mixer

Dimensions du circulateur immergé

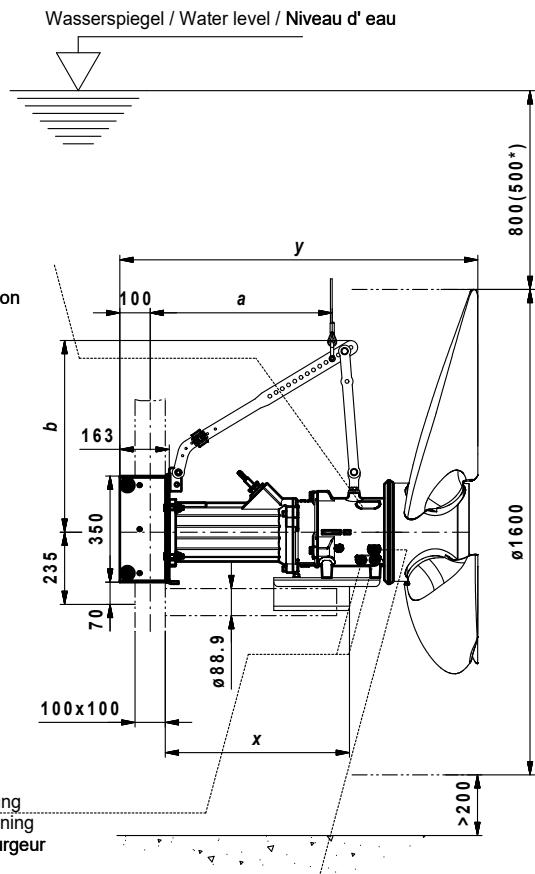
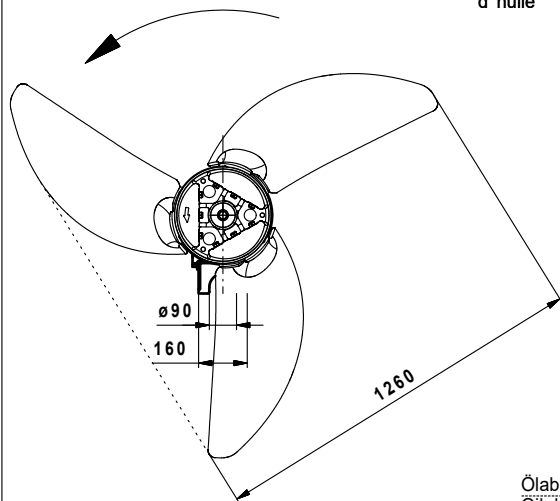
Megaprop TRE 316

Megaprop TRE 316

wilo

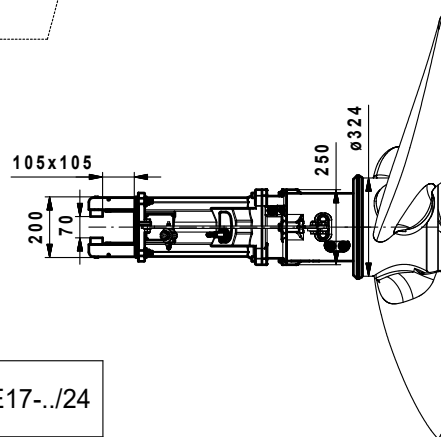
Heimgartenstraße 1-3 D-95030 Hof/Saale
Telefon +49 9281 974-0 Fax +49 9281 96528
www.wilo.com E-Mail: info@wilo.com

*) bei geringer Motorleistung und
sehr guten Fließbedingungen
at low rating and very good flow conditions
à puissance du moteur basse et à conditions
de fluage favorables



Ölablaßöffnung
Oil drain opening
Ouverture purgeur
d'huile

Einschraubmöglichkeit für
Dichtraumkontrolle
Possibility for screwing in of
the moisture probe
Possibilité pour visser le contrôle
d'étanchéité



Motor / Motor type/ Type de moteur	TE17-../12	TE17-../16	TE17-../24
a	570	595	600
b	645	645	645
x	490	530	610
y	1060	1100	1180
max. Gewicht Weight/Poids	208 kg	217 kg	232 kg

Maßstab: 1:25 Technische Änderungen vorbehalten - Technical changes reserved - Modifications techniques réservées

Datum: 22.01.19 Sp

Mb057.prt