

Abmessungen für Tauchmotorrührwerk Maxiprop TRE 312

Dimensions of Submersible mixer

MAXIPROP TRE 312

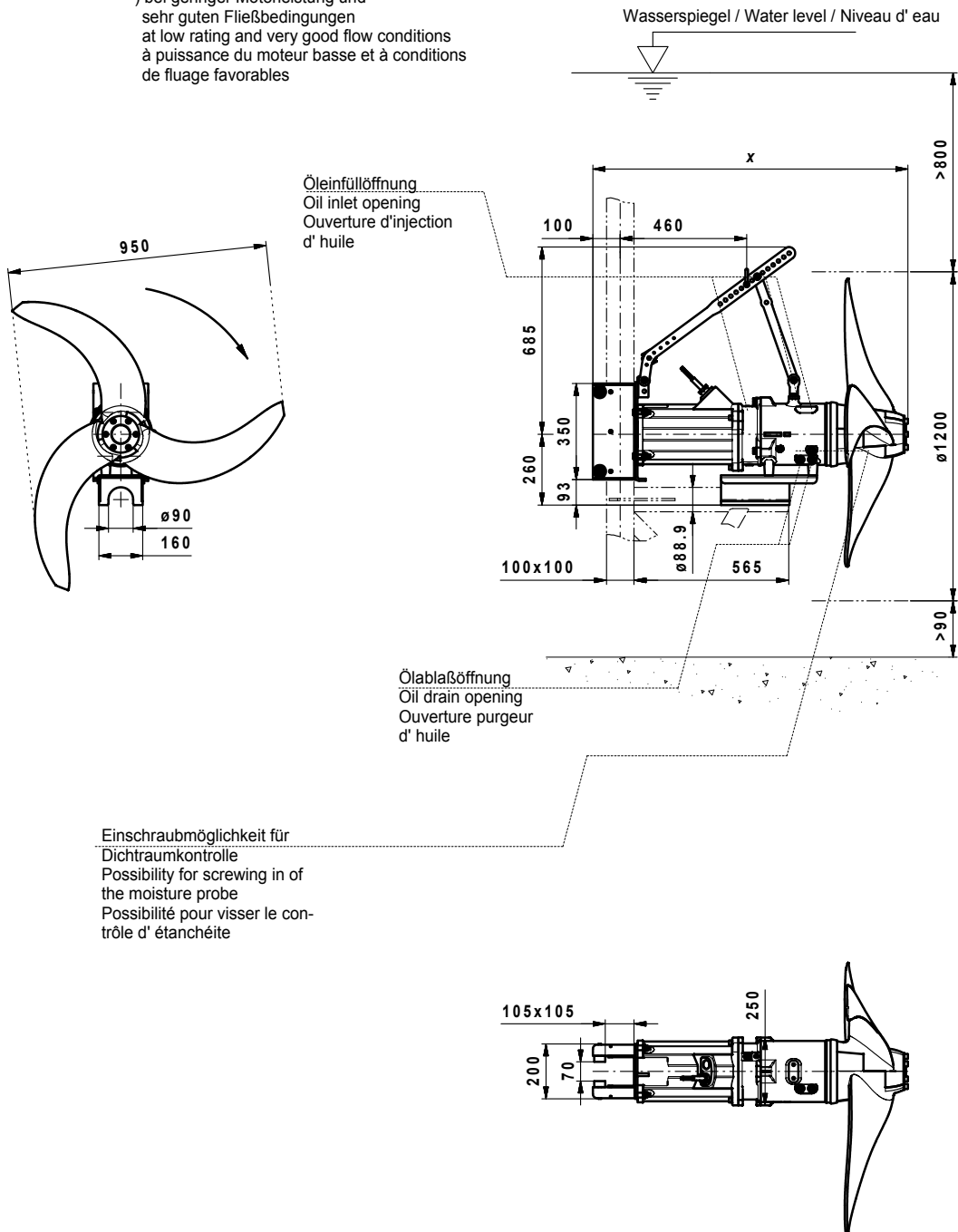
Dimensions du circulateur immergé

MAXIPROP TRE 312

wilo

Heimgartenstraße 1-3 D-95030 Hof/Saale
 Telefon +49 9281 974-0 Fax +49 9281 96528
 www.wilo.com E-Mail: info@wilo.com

*) bei geringer Motorleistung und
 sehr guten Fließbedingungen
 at low rating and very good flow conditions
 à puissance du moteur basse et à conditions
 de fluage favorables



| Motor/ Motor type/ Type de moteur | TE17-4/12R | TE17-4/16R TE17-6/16R | TE17-4/24R |
|--------------------------------------|------------|--------------------------|------------|
| max. Gewicht Weight / Poids | 161kg | 175kg | 187kg |
| x | 1070 | 1110 | 1190 |

Maßstab: 1:25 Technische Änderungen vorbehalten - Technical changes reserved - Modifications techniques réservées

Datum: 25.01.17 VM

Mb055.prt