

# Abmessungen für Tauchmotorrührwerk TRE 40

Dimensions of Submersible mixer

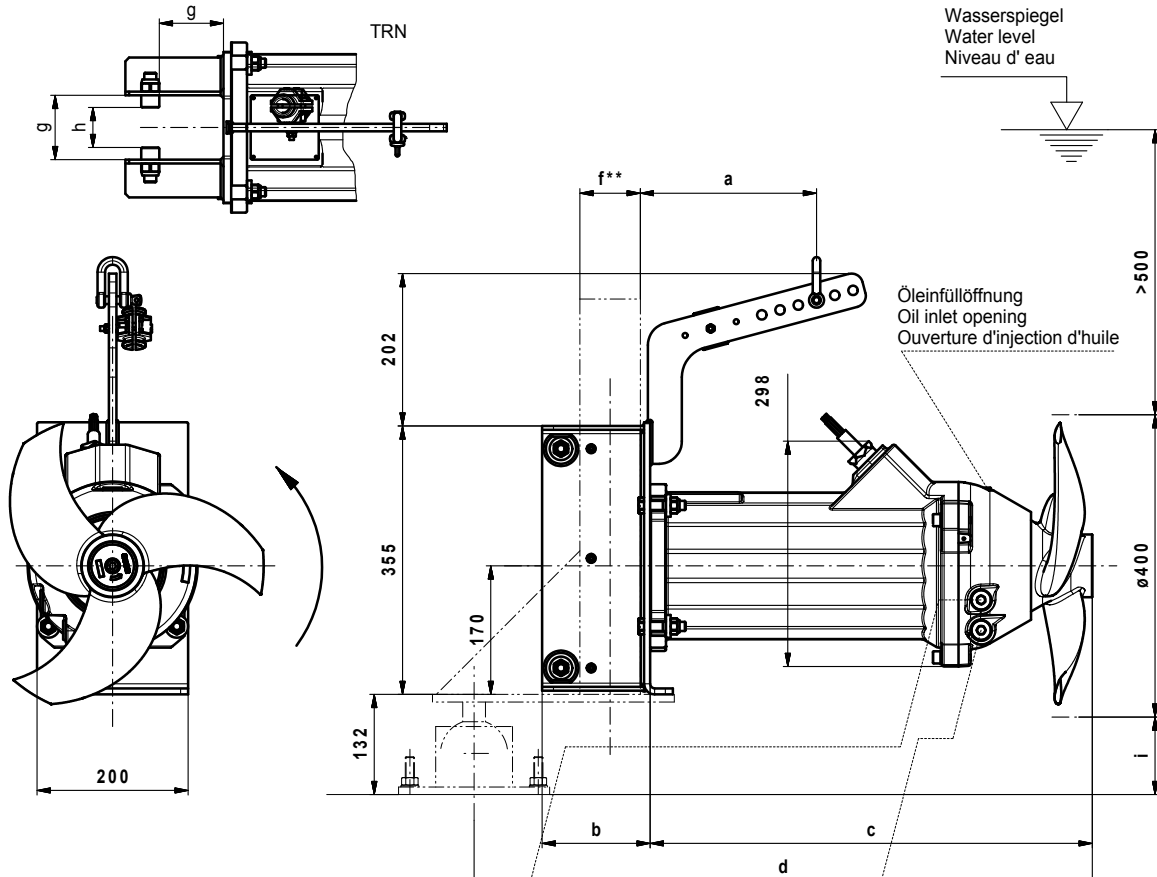
Dimensions du circulateur immergé

TRE 40

TRE 40

# wilo

Heimgartenstraße 1-3 D-95030 Hof/Saale  
 Telefon +49 9281 974-0 Fax +49 9281 96528  
 www.wilo.com E-Mail: info@wilo.com



Einschraubmöglichkeit für Dichtraumkontrolle  
 Possibility for screwing in of the moisture probe  
 Possibilité pour visser le contrôle d'étanchéité

\*\*) ab Beckentiefen > 6m ist mit dem Hersteller bezgl. der Gestängegröße Rücksprache zu halten!

From tank depths of 6m on please contact the manufacturer because of the guide pipe size!

A partir de 6m veuillez vous adresser au fabricant en ce qui concerne les dimensions des tubes de guidage!

Motor / Motor type/	TE17-6/24R
Gestänge-Gr./ Size of pipes	f = 80x80
a	240/235 <sup>1)</sup>
b	143
c	590
d	820
e	84
g	85
h	50/53 <sup>1)</sup>
i	102
Gewicht / Weight /	max. 120 kg

1) TRN-Rahmen  
 TRN-Frame  
 TRN-Bâti

Maßstab: 1:10 Technische Änderungen vorbehalten - Technical changes reserved - Modifications techniques réservées

Datum: 04.01.18 Sp

Mb062.prt