

EDITION  
2024



# RESPONSABILITÉ SOCIÉTALE D'ENTREPRISE



wilo





## Edito du Président Wilo France



Chers partenaires, chers collaborateurs,

Chez Wilo France, notre stratégie RSE est au cœur de toutes nos activités, couvrant le cycle de vie de nos pompes et systèmes de pompage, depuis la conception jusqu'à la maintenance en passant par leur fabrication et leur commercialisation.

Ainsi, la RSE oriente nos actions quotidiennes à tous les niveaux de l'entreprise. Nous sommes convaincus que la durabilité et l'innovation sont les clés pour relever les défis environnementaux et sociaux de notre époque et à venir. Notre mission est d'inventer et proposer des solutions efficaces, accessibles à tous et dédiées à cette ressource vitale : l'eau.

Soutenue par des actions pragmatiques, notre stratégie est ambitieuse.

Tout d'abord, elle vise à réduire fortement l'empreinte carbone des activités de nos clients. Ainsi, nous nous engageons à créer de la valeur à long terme pour toutes nos parties prenantes, en nous positionnant comme un réel contributeur-acteur de la lutte contre le réchauffement de notre planète. Ensuite, elle nous donne les leviers pour être exemplaire sur nos sites industriels avec la neutralité carbone déjà atteinte et en ligne de mire l'autonomie en énergie et ressources. Dans un contexte maximal de sécurité, nous prenons soin de nos employés en favorisant le développement des compétences, la diversité et l'inclusion, et en nous impliquant activement dans les communautés locales. Notre siège social, conçu selon des normes environnementales élevées, illustre parfaitement notre engagement.

Enfin, ensemble, nous pouvons faire une différence significative. Nous croyons fermement que seule la collaboration entre les acteurs permettra de relever les défis mondiaux, en établissant des partenariats solides et en déployant des solutions favorables au climat.

Je vous remercie de votre soutien continu et de votre engagement à nos côtés.

Philippe Marjolle  
Président Wilo France

# SOMMAIRE

## Société

**Nous intégrons la durabilité dans toutes les activités de notre entreprise.**

- 1.1** L'entreprise Wilo en France : une histoire tournée vers l'avenir
- 1.2** Empreinte écologique durable : agir pour préserver notre environnement
- 1.4** Employeur de choix

## Solutions

**Nous accélérons l'utilisation durable de l'énergie et de l'eau.**

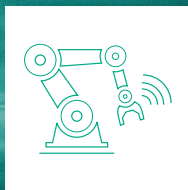
- 2.1** Eco-conception et production responsable
- 2.2** Wilo-Energy Solutions
- 2.3** Analyse du cycle de vie

## Partenariats

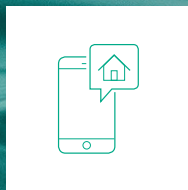
**Nous construisons des partenariats internationaux pour renforcer le développement durable.**

- 3.1** Conduite responsable des affaires
- 3.2** Chaîne d'approvisionnement durable
- 3.3** Logistique responsable
- 3.4** French Fab et ancrage territorial

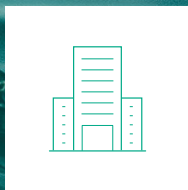




Fabrication industrielle française



Pionnier du numérique



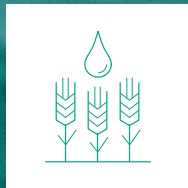
Utilité publique et gestion des infrastructures clés



Satisfaction client



Engagement et compétences



Sécuriser l'approvisionnement en eau et l'alimentation







# SOCIÉTÉ

—  
Nous intégrons la RSE  
dans toutes nos activités  
principales

*wilo*



## 1.1 Activité Wilo en France : une histoire tournée vers l'avenir

**Groupe Wilo : Concevoir et gérer des solutions responsables dédiées à l'eau, pour tous, partout dans le monde.**

Fondé en 1872, le Groupe Wilo est l'un des plus grands fabricants au monde de pompes et de systèmes de pompage destinés au marché du Bâtiment résidentiel et collectif, du Cycle de l'Eau et de l'Industrie. Au cours de la dernière décennie, nous sommes passés d'un acteur discret à un leader visible et connecté. Aujourd'hui, Wilo compte environ 8 450 collaborateurs à travers le monde et un chiffre d'affaires de 1,9 milliard d'euros.

Nos solutions innovantes, nos produits intelligents et nos services déplacent l'eau de manière intelligente, efficace et respectueuse de l'environnement. Nous sommes d'ailleurs aujourd'hui le pionnier du numérique dans l'industrie des pompes.

Soucieux de l'environnement, le Groupe Wilo considère le développement durable comme une réelle fonction transversale. Nous faisons d'ailleurs partie des « 50 Sustainability & Climate leaders » et notre siège social de Dortmund est certifié Ecovadis Platine, Leed Or et DGNB Or pour sa neutralité climatique.

### Wilo en France

**1890**

CRÉATION

**1 200** personnes

EFFECTIF

**7**, dont 2 sites  
de production

SITES EN FRANCE

**1** : Wilo

MARQUE

**4**

Génie climatique,  
Distribution d'eau,  
Suppression, Relevage

SERVICES

**500** millions €

CHIFFRE D'AFFAIRES 2023

**4** : Marchés

BÂTIMENT, INDUSTRIE  
CYCLE DE L'EAU, OEM





## De fabricant de produits à fournisseur de solutions



### Sites en France

#### Siège social

Wilo France SAS  
3 Place Renault  
92500 RUEIL-MALMAISON

Capital : 26 417 514 €  
Statut juridique : SAS  
RCS : 410 615 900  
APE 2813 Z

**Site logistique**  
Louvigné (53)

**Site de production**  
Laval (53)

**Agence commerciale**  
Petit-Bourg (971)  
Guadeloupe

**SESEM & Campus Wilo Academy**  
Saint-Denis (93)

**Siège social**  
Rueil-Malmaison (92)

**Wilo INTEC : site de production**  
Aubigny-sur-Nère (18)

**Agence commerciale**  
Bron (69)

Wilo France SAS

Wilo INTEC SAS (OEM)



## Nouveau siège social Wilo France, accompagner notre développement durable pour collaborer plus efficacement et mieux vivre ensemble

Depuis le 13 Mai 2024, Wilo France a implanté son nouveau siège social à Rueil-Malmaison (92). Plusieurs objectifs à ce déménagement :

- Développement durable : intégrer un bâtiment neuf, conforme aux normes réglementaires pour plus de confort, dans une démarche de réduction de notre empreinte carbone,
- Collaboration accrue pour nos 95 collaborateurs : travailler dans des bureaux ouverts, partagés avec un espace de vie central où se retrouver en toute convivialité,
- Praticité et qualité de vie au travail : bénéficier des services proposés sur site (fitness, restaurant d'entreprise, conciergerie) et partager des espaces de vie conjoints, notamment un rooftop avec les autres sociétés présentes dans le bâtiment,
- Attractivité grâce à une meilleure accessibilité et une proximité des transports publics (RER A).





## 1.2 Empreinte écologique durable agir pour préserver notre environnement

L'entreprise est certifiée ISO 14001 depuis 2007. Sa politique environnementale est tournée vers la réduction de son empreinte écologique en mobilisant l'ensemble des acteurs, en développant les compétences et en mettant en place des solutions permettant de réduire les impacts négatifs sur l'environnement et de répondre à de nombreux objectifs de Développement durable.

### Pacte des Nations Unies

Les Nations Unies ont adopté les objectifs de développement durable (ODD) en 2015. Le plan d'action décrit la voie vers plus de prospérité et de qualité de vie – tout en consommant moins de ressources. Wilo aspire à contribuer à assurer un avenir durable. C'est pourquoi nous assumons également la responsabilité de la réalisation des objectifs de développement durable. En 2018, le conseil d'administration du groupe Wilo a signé le Pacte mondial des Nations unies, soulignant ainsi notre engagement. En raison de ses activités commerciales, Wilo a une influence particulière sur la réalisation des objectifs 6, 8, 9, 11, 12, 13 et 17.



**ODD 6 – Eau propre et assainissement** : notre objectif est de fournir de l'eau propre à davantage de personnes. La durabilité est

fermement ancrée dans le cœur de métier de Wilo. Nous apportons ainsi une contribution substantielle à l'objectif 6, qui implique l'expansion des activités et des programmes dans le domaine de l'eau et de l'assainissement d'ici 2030.



**ODD 8 – Travail décent et croissance économique** : en tant qu'employeur mondial, Wilo contribue à l'emploi et à la croissance

économique dans un grand nombre de pays. Des conditions de travail décentes sont tout aussi évidentes que de soutenir et de faire progresser les employés du monde entier.



**ODD 9 – Industrie, innovation et infrastructure** : nous sommes un leader de

l'innovation et un pionnier du numérique dans l'industrie. L'objectif 9 consiste à établir des infrastructures et à promouvoir une industrialisation et une innovation durables. Wilo contribue à cet objectif grâce à l'utilisation de ses technologies respectueuses de l'environnement et hautement efficaces et à ses innovations dans le domaine de la numérisation.



**ODD 11 – Villes et communautés durables** : l'urbanisation est l'un des

développements clés du 21<sup>ème</sup> siècle. Plus de la moitié de la population mondiale vit dans les villes, et ce chiffre devrait atteindre près de 70 % d'ici 2050. Dans le même temps, l'urbanisation présente de sérieux défis. Les villes ont une énorme empreinte écologique. Wilo utilise des technologies intelligentes pour relever ce challenge.



**ODD 12 – Consommation et production responsables :** la population mondiale consomme actuellement plus de ressources que la planète ne peut en fournir. Pour que le développement social et économique puisse avoir lieu dans les limites de ce que les écosystèmes peuvent gérer, la manière dont notre société produit et consomme les biens doit subir un changement fondamental. Wilo travaille de manière économe en ressources et soutient les initiatives visant à promouvoir l'économie circulaire. Wilo souhaite réduire continuellement sa consommation de matières premières primaires en développant son infrastructure de récupération et de recyclage des anciens produits.



**ODD 13 – Lutte contre les changements climatiques :** le changement climatique constitue un défi central pour le développement durable. Le réchauffement de l'atmosphère terrestre entraîne des changements dans le système climatique mondial, qui se feront sentir dans tous les domaines de la vie. Wilo s'est toujours efforcé d'optimiser la consommation d'énergie de ses pompes. Les nouvelles technologies lui ont toujours permis d'être un pionnier du marché en termes d'efficacité énergétique. Grâce à l'utilisation de pompes très efficaces, Wilo aide les pompes à consommer moins d'énergie et à émettre ainsi moins de CO<sub>2</sub> pendant leur durée de fonctionnement.



**ODD 17 – Partenariats pour la réalisation des objectifs :** la seule façon d'atteindre les objectifs de développement durable est de travailler ensemble. Les entreprises, les gouvernements et autres organisations devront coopérer afin d'accroître l'effet de levier de leurs contributions respectives. Pour Wilo, les partenariats sont une fonction essentielle du succès commercial. L'expertise acquise grâce au travail en réseau est également utilisée pour collaborer sur les questions de durabilité.





## Stratégie RSE 2030 : CREATING, CARING, CONNECTING

### « CREATING »

signifie que nous créons des pompes et des solutions durables qui améliorent la qualité de vie au quotidien.

- Nous fournissons des technologies efficaces et fiables pour répondre aux besoins en eau.
- Nous contribuons à la protection de l'environnement en économisant de l'énergie et réduisant l'impact carbone des installations.

### « CARING »

représente notre responsabilité envers l'environnement, nos employés et la société.

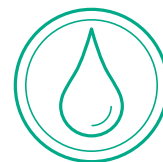
- A ce titre,
- Nous réduisons nos émissions et visons la neutralité climatique dans nos opérations au sens large.
  - Nous encourageons l'engagement de nos employés, créons un environnement de travail sain et diversifié.
  - Nous nous engageons, enfin, à maintenir une chaîne d'approvisionnement durable.

### « CONNECTING »

signifie que  
« personne n'y arrivera seul ».

- Nous croyons que les défis mondiaux ne peuvent être relevés qu'en travaillant ensemble.
- Ainsi, nous renforçons notre impact
- En établissant des partenariats solides à l'échelle internationale.
  - En réalisant la promotion des solutions favorables au climat.





## Eau et Eaux pluviales

Nous rendons possible un meilleur accès à l'eau propre pour **100 millions de personnes**. Sur le site de production de Laval, un plan d'actions concret est mené pour la réduction de la consommation d'eau chaque année et des campagnes de sensibilisation ou de recherche de pistes d'amélioration sont mises en place, comme la Journée Mondiale de l'Eau qui a lieu chaque année en mars.

### Réduction de la consommation d'eau - Site de Laval

Année	Actions	Résultats	ROI* (années)
2022	Test hebdomadaire de réutilisation de l'eau par aspersion	- 175 m <sup>3</sup>	15
2024/2025	Réutiliser l'eau de pluie dans les sanitaires	- 3000 m <sup>3</sup>	
2024/2025	Réutiliser l'eau dans les bancs d'essais	- 1500 m <sup>3</sup>	

\*Retour sur investissement



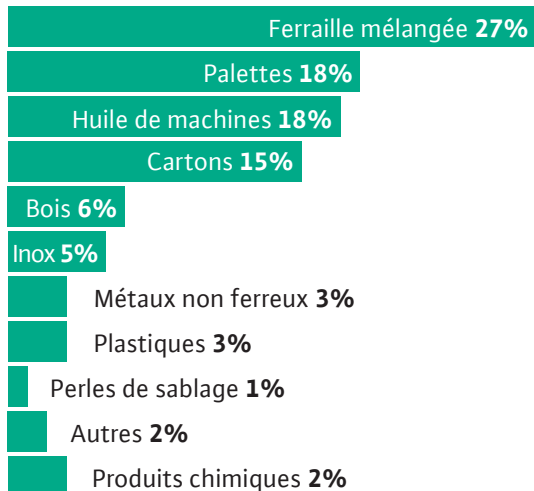


## Matériaux et déchets

Nous revalorisons sur le site de production de Laval 98,9% de nos déchets : matière ou énergétique. 2000 tonnes de déchets ont été traitées en externe en 2023, contre 2124 tonnes en 2022, soit -5,8%. Parmi ces 2000 tonnes, 41 tonnes de déchets ménagers ou autres déchets industriels dont du papier.

La part restante est enfouie (microbille inox et verre pour le sablage des corps de pompe).

### Typologie des déchets (2 000 tonnes en 2023)

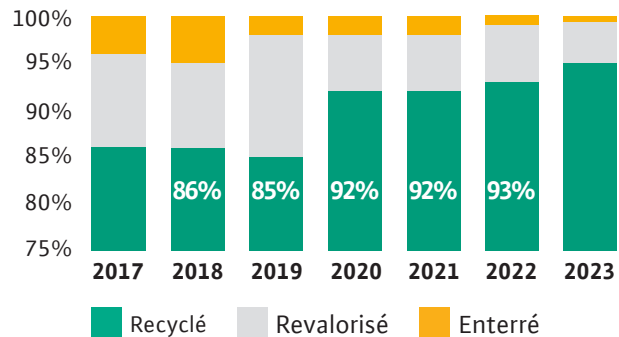


### Centre de recyclage des déchets autonome en énergie

Un centre de recyclage des déchets, opérationnel depuis le 1<sup>er</sup> trimestre 2021 à Laval, est une plaque tournante centrale pour le tri et le recyclage. Tous les déchets sont stockés et recyclés professionnellement dans un emplacement dédié. Des zones séparées ont été conçues pour les déchets dangereux, un large espace spécifique pour les flux de marchandises afin de veiller à la sécurité de nos collaborateurs et des équipements professionnels pour les processus de recyclage. Au-delà de l'aspect écologique et environnemental du tri des déchets, le bâtiment a été pensé pour améliorer notre engagement pour la protection du climat. En effet, il est conçu pour fonctionner de manière entièrement autonome.



### Traitement des déchets



## Éco-organisme & recyclage des produits du bâtiment



Dans le cadre de la REP PMCB – Responsabilité Élargie du Producteur Produits et Matériaux dans la Construction du Bâtiment, Wilo France est adhérent à l'éco-organisme Valobat sous le numéro d'identification unique : FR233238\_04UJTR.



Acteur engagé, Wilo France a toujours multiplié les initiatives pour optimiser la gestion des rejets d'eaux usées, des eaux de pluie, des rejets gazeux et des déchets solides. La collecte et le traitement des déchets DEEE professionnels s'inscrivent dans une démarche environnementale pour laquelle Wilo France SAS a choisi d'adhérer à ecosystem.

Wilo France pratique le tri des déchets dans les ateliers de l'usine de Laval mais aussi dans les bureaux à Laval et à Rueil-Malmaison.

### Tri des déchets alimentaires

Wilo sensibilise ses équipes aux enjeux du tri des déchets de table pour une valorisation en compostage de territoire. Mise en place en mars 2022, cette démarche de tri à la source et de collecte séparée répond à des enjeux et motivations clairs :

- Conformité avec la Loi de transition énergétique et croissance verte car la généralisation du tri à la source est prévue pour tous les producteurs de déchets en France, dont les particuliers. La loi de lutte contre le gaspillage et à l'économie circulaire insèrent un nouveau seuil pour les producteurs de plus de 5 tonnes par an de biodéchets : ils ont alors l'obligation de trier à la source leurs biodéchets depuis le 1<sup>er</sup> janvier 2023.
- La valorisation organique via le compostage permet de faire retourner au sol ou de transformer des matières organiques brutes en une matière valorisable, adaptée aux besoins agronomiques des sols. Dans le contexte actuel d'appauvrissement des sols en matières organiques, il existe un réel besoin d'amendements organiques naturels que les composts de biodéchets peuvent en partie combler.

*Partenaire : Les Pieds sur Terre*



## Energie et émissions

Nous réduisons nos émissions de CO<sub>2</sub> de 50 millions de tonnes. Tout cela est possible grâce aux pompes à haut rendement et à la multiplication des projets Wilo-Energy Solutions : plus de 300 analyses en 2023.

Sur nos sites, l'énergie et la consommation électrique sont un enjeu de taille. L'innovation constante et la modernisation du parc industriel en continu apportent une contribution significative à cette réduction à travers de multiples actions et projets d'investissement :

- Contrat d'électricité verte avec Engie,
- Sources laser au niveau de la soudure,
- Efficience énergétique suite au renouvellement de notre parc machines,
- Récupération de chaleur,
- Remplacement de machines d'usage.

### Consommations d'énergies pour 2023 :

	Electricité	Gaz	Eau
Laval	6 301 616 kWh	2 846 547 kWh	6 561 m <sup>3</sup>
Louverné	428 462 kWh	485 940 kWh	1045 m <sup>3</sup>

Les sources lumineuses de l'atelier ont été remplacées par des LED ce qui a permis, tout en améliorant le niveau d'éclairage pour les collaborateurs, de diminuer de 55% la consommation d'électricité sur ce poste. Le remplacement du parc de compresseurs par des équipements moins puissants et un moteur variable a également permis de baisser de 16% la consommation d'électricité sur ce poste.

Wilo France, réalise son bilan énergétique tous les 4 ans, et de nombreuses pistes d'amélioration se mettent en place chaque année.

L'impact de ces actions est répertorié et contrôlé aussi à travers notre Bilan d'émissions de Gaz à Effet de Serre. Nous sommes certifiés TÜV Neutralité carbone sur le site Wilo France de Laval.

A Laval, nous avons réalisé en 2022 une réduction de

**22%**

de nos consommations électriques.



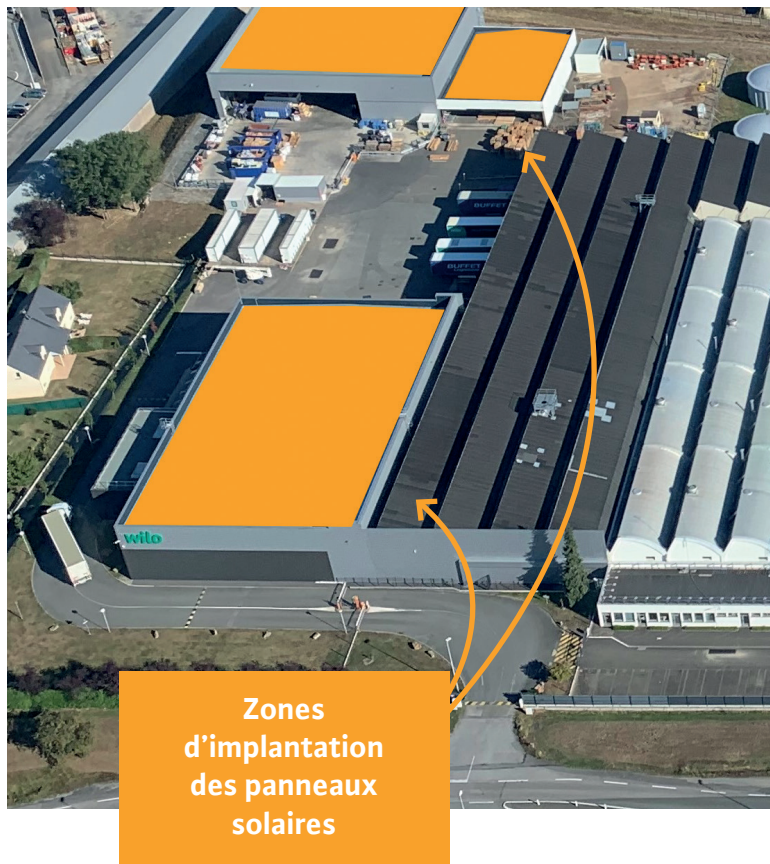
### ZOOM sur les panneaux solaires : un projet d'ampleur pour 2024

Le site de Laval poursuit ses investissements pour réduire son impact sur l'environnement. Après avoir remplacé des éclairages en LED et réduit sa consommation de chauffage en investissant dans un système de Gestion Technique du Bâtiment et en remplaçant les pompes de la chaufferie, la direction du site se lance dans un projet d'installation de panneaux photovoltaïques sur les toits du site de Laval.

« L'objectif est de **diminuer notre empreinte carbone** en produisant et en utilisant une énergie renouvelable. L'électricité produite par ces panneaux solaires photovoltaïques sera autoconsommée par le site à 100 %. Pour cela, un système de monitoring sera installé et nous permettra de suivre en temps réel la production et l'état de l'installation photovoltaïque », explique Christophe Besnier, ingénieur travaux neufs et infrastructures, en charge du projet.

Nous avons choisi d'installer 935 panneaux solaires sur les derniers bâtiments construits (extension logistique et centre de recyclage) car ils ont été conçus dès l'origine pour accueillir des panneaux solaires. Le hangar de stockage des emballages, mitoyen au centre de recyclage a nécessité un renforcement de sa structure et une sécurisation des accès (échelle à crinoline, garde-corps, etc.). Un travail important a été fourni pour définir une installation en adéquation avec

  
**427 MWh**  
production annuelle



les règles de sécurité incendie spécifiques aux panneaux solaires et à notre activité.

Cela représente 1817 m<sup>2</sup> de panneaux installés sur 3660 m<sup>2</sup> de toitures. Le site vise ainsi une production annuelle de 427 MWh, soit l'équivalent de la consommation annuelle de 47 foyers domestiques.



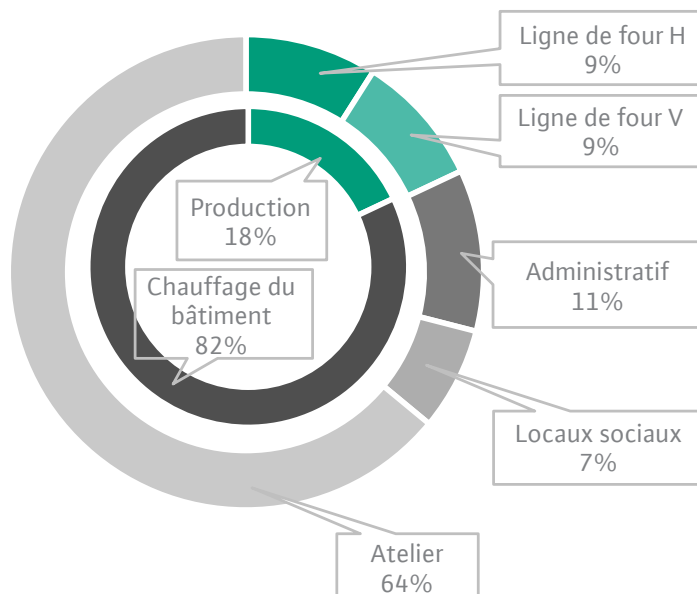


### Répartition des panneaux solaires sur nos infrastructures

Bâtiment	Surface	Puissance solaire crête (kWc)	Nbre panneaux solaires	ROI (Années)	Energie produite Mwh/an (Besoin usine)
Extension logistique (K)	690 m <sup>2</sup>	158	355	8	162 MWh (2,6%)
Centre de recyclage (L) + système de découplage	725 m <sup>2</sup>	166	373	8	170 MWh (2,8%)
Stockage des emballages (I)	402 m <sup>2</sup>	92	207	8	95 MWh (1,6%)
<b>Total</b>	<b>1817 m<sup>2</sup></b>	<b>416</b>	<b>935</b>	<b>8</b>	<b>427 MWh (7 %)</b>

### Gaz

Notre consommation de gaz se décompose de la manière suivante sur le site de production de Laval :



Nous avons réalisé en 2022 une réduction de 30% de nos consommations, à travers des actions clés :

- Réduction de la consigne de température de chauffage
  - bureaux 20°C
  - production 18°C,
  - logistique 16°C
- Déstratificateur d'air en atelier
- Suppression de l'étuve à gaz de la ligne de peinture V en externalisant la production
- Remplacement de la dernière étuve de séchage pour peinture laine H par une étuve électrique.

  
 Réduction de  
**30%**  
 de nos consommations





### Le Groupe Wilo est prêt à relever les défis de l'hydrogène.

Avec des installations de production dans les deux pays, en France et en Allemagne, Wilo est en position pour être un accélérateur, porteur de cette ressource au niveau mondial. Produite à partir de l'énergie éolienne, solaire ou hydroélectrique, l'hydrogène vert peut être utilisé dans un large éventail d'applications : dans les piles à combustible pour produire de l'électricité et de la chaleur, comme matière première dans l'industrie ou comme source de carburant pour le transport. C'est la composante nécessaire de toute urgence pour établir un système énergétique européen durable, avec la France et l'Allemagne en tant que leaders technologiques.

Wilo propose des pompes et des solutions tout

au long de la chaîne de valeur de l'hydrogène – de la production, du stockage à la distribution et à l'utilisation :

→ Nous avons déjà de nombreux produits et solutions dans notre portefeuille qui sont utilisés dans la première étape, c'est-à-dire dans la production d'énergie nécessaire à l'élaboration de l'hydrogène (des pompes à fonctionnement inversé pour l'entraînement des générateurs hydroélectriques, des pompes pour les circuits de refroidissement dans les éoliennes et des actionneurs d'entraînement de rotors pour ces turbines).

→ De plus, pour la production d'hydrogène, nos pompes multicellulaires, nos systèmes de filtration et nos circulateurs peuvent être utilisés dans le traitement de l'eau de l'électrolyseur.

→ En outre, nos produits font partie des infrastructures de stockage et de transport de l'hydrogène.

## Transport et mobilité

### Covoiturage

Wilo a mis en place un partenariat avec la société Klaxit depuis 2021 : un parking est dédié aux covoitureurs au plus près de l'entrée de l'usine.

Bilan de pour l'année 2023 :

**5 374**  
trajets en  
covoiturage.

**64 000 km**  
parcourus.

**1 527 h**  
de conversation.

**7 129 kg**  
de CO<sub>2</sub> économisés.

### Bornes de recharge pour voitures électriques

L'entreprise a installé une vingtaine de points de charge, ce qui correspond à la réglementation des 5% des places de parking du site. Le siège social en Ile de France est également équipé.

### Vélos

Wilo met à disposition 25 vélos aux salariés, pour les trajets quotidiens ou les déplacements ponctuels chez les fournisseurs locaux.





## Biodiversité

Nous agissons de manière responsable vis-à-vis des collaborateurs et de la société.

### Forêt climat

Wilo s'engage pour la planète et a signé en 2022 un partenariat avec Treeseve pour la mise en place d'un projet s'inscrivant dans une démarche globale de biodiversité : 1000 arbres plantés pour participer à la captation de nos émissions de CO<sub>2</sub> avec le concours d'entreprises locales.

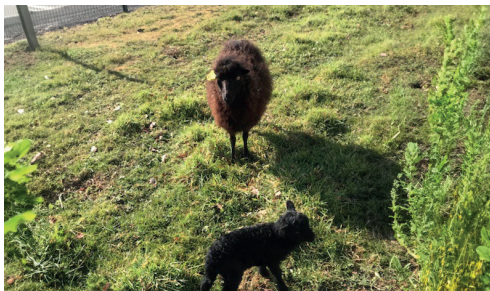
*Partenaire : Treeseve*



### Eco pâturage

A Laval, l'éco-pâturage est une démarche écologique pérenne accompagnant depuis plusieurs années notre usine et notre centre de recyclage autonome en énergie. Cette action favorise la biodiversité de la faune et de la flore, et la sauvegarde de races en voie d'extinction : la chèvre des Fossés.

*Partenaire : projet mené par Système Bêêê et soutenu par AnimaleCité*



### Ruches

Sur son site de production de Laval, les équipes Wilo ont implanté en mars 2024 quatre ruches derrière le centre de recyclage : surface adaptée pour son espace ombragé et éloignée des axes de circulation des collaborateurs.

Les objectifs sont multiples : préserver les abeilles, favoriser la pollinisation, récolter du miel, sensibiliser et faire découvrir cette activité au plus grand nombre.

*Partenaire : Syndicat Apicole de la Mayenne, et des salariés Wilo France étant déjà adhérents.*





## ISO 9001

(Qualité) depuis 1993



## ISO 14001

(Environnement) depuis 2007



## OHSAS 18001

(ex ISO 45001) depuis 2010



## ISO 45001

(Santé & sécurité au travail) depuis 2020

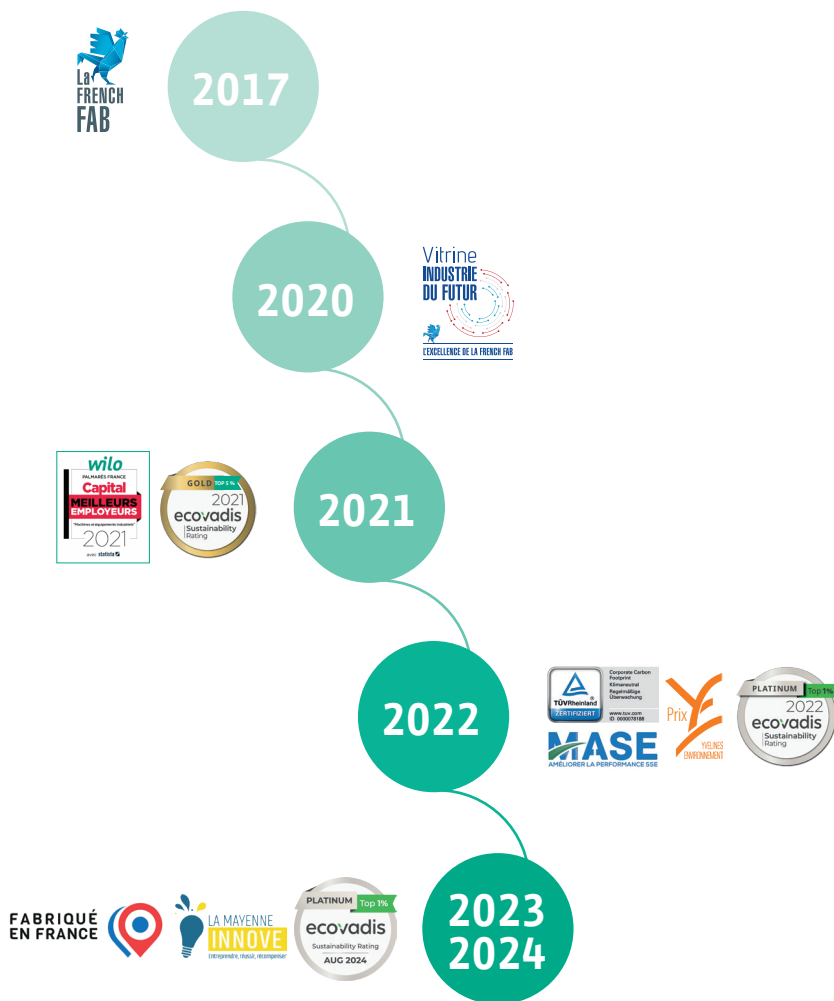


## Certification SST

(Laval et Lourné)

## Les certifications et labellisations

Engagée dans une démarche d'amélioration continue, Wilo participe et est régulièrement évaluée par des organismes tiers. Elle est reconnue pour son engagement sociétal et pour ses performances, notamment au travers de différents trophées et labels.



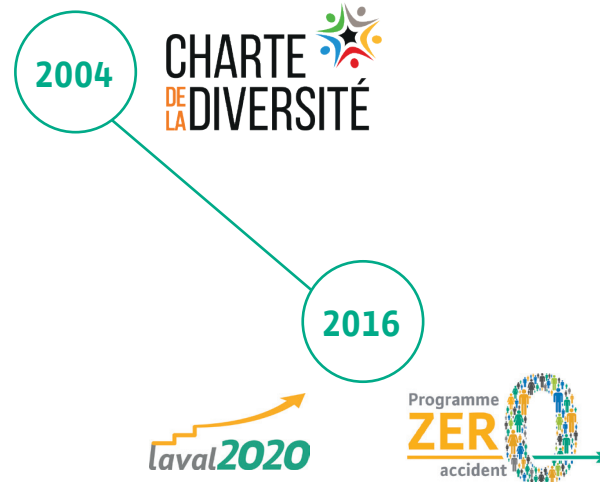
## 1.3 Employeur de choix

Créer un environnement permettant à chacun de s'épanouir et de développer ses talents et ses performances afin d'accélérer collectivement les performances de l'entreprise.

Encourager un état d'esprit de croissance et permettre à nos collaborateurs de se développer en permanence afin de stimuler l'innovation et la croissance de l'entreprise.

Être un partenaire de confiance dans les affaires en permettant le changement et le coaching sur des sujets liés aux personnes afin de concrétiser les réussites de Wilo.

Favoriser une culture Wilo mondiale et équiper chacun de concepts et d'outils RH harmonisés à l'échelle mondiale afin de créer des équipes fortes et internationales.



## 5 PILIERS CHEZ WILO

1

Culture de l'apprentissage

2

Carrière internationale et développement personnel

3

Responsabilité Individuelle

4

Formation en interne et recrutement externe

5

Diversité et égalité des chances

wilo



## Bien-être et sécurité au travail

La santé et la sécurité des collaborateurs sont au cœur de notre politique d'entreprise et de nos procédures, sur l'ensemble de nos sites et sur le terrain, en intervention. La politique Wilo en matière de Qualité, de Santé et de Sécurité au travail, d'Environnement et d'Energie (QHSEE) témoigne de notre ferme engagement à répondre aux exigences de nos clients et de nos parties prenantes. Complétant notre code de conduite, elle définit les principes pour agir à tous les niveaux de l'entreprise :

- Nous nous conformons à toutes les réglementations légales et normes pertinentes.
- Nous remplissons toutes les exigences applicables de nos parties prenantes en matière de QHSEE.
- Nous donnons la priorité à des conditions de travail sûres et saines et à l'élimination des dangers.
- Nous consultons et impliquons nos employés dans tous les sujets pertinents en matière de QHSEE.
- Nous agissons de manière responsable avec les ressources naturelles. Nous nous engageons à protéger l'environnement et à prévenir la pollution.
- Nous nous efforçons d'atteindre une tolérance zéro en matière de défaillance et de prévenir tout risque QHSEE.
- Nous incluons les aspects QHSEE dans toutes les étapes du cycle de vie du produit.
- Nous établissons des relations à long terme avec nos fournisseurs sur la base de notre code de conduite fournisseurs.
- Nous nous efforçons d'améliorer en permanence notre système de management intégré QHSEE.



Pioneering for You



**Politique Qualité, Santé, Sécurité, Environnement et Energie QHSEE**

En tant que l'un des principaux fournisseurs mondiaux de pompes et de systèmes de pompage pour le bâtiment, la gestion de l'eau et les secteurs de l'industrie, le Groupe Wilo agit avec grande responsabilité envers l'environnement et la société. La politique Wilo en matière de Qualité, de Santé et de Sécurité au travail, d'Environnement et d'Energie (QHSEE) témoigne de notre ferme engagement à répondre aux exigences de nos clients et de nos parties prenantes. Complétant notre code de conduite, elle définit les principes pour agir à tous les niveaux de l'entreprise :

- Nous nous conformons à toutes les réglementations légales et normes pertinentes.
- Nous remplissons toutes les exigences applicables de nos parties prenantes en matière de QHSEE.
- Nous donnons la priorité à des conditions de travail sûres et saines et à l'élimination des dangers.
- Nous consultons et impliquons nos employés dans tous les sujets pertinents en matière de QHSEE.
- Nous agissons de manière responsable avec les ressources naturelles. Nous nous engageons à protéger l'environnement et à prévenir la pollution.
- Nous nous efforçons d'atteindre une tolérance zéro en matière de défaillance et de prévenir tout risque QHSEE.
- Nous incluons les aspects QHSEE dans toutes les étapes du cycle de vie du produit.
- Nous établissons des relations à long terme avec nos fournisseurs sur la base de notre code de conduite fournisseurs.
- Nous nous efforçons d'améliorer en permanence notre système de management intégré QHSEE.

  
 Oliver Hermes

  
 Georg Weber

  
 Mathias Weyers

  
 Dr. Patrick Niehr

La politique QHSEE de Wilo est applicable pour tous les sites et entreprises du groupe Wilo. Les directives pour la mise en œuvre sont définies dans le manuel QHSEE du groupe. Executive Board de WILO SE, Février 2022

### L'emploi et la sécurité

Wilo France privilégie les contrats à durée indéterminée, avec 47 recrutements en 2023. La culture de l'apprentissage des jeunes se traduit en 2023 par la signature de 13 contrats. 80 collaborateurs ont été formés SST en 2023 à Rueil-Malmaison, Laval et Louverné.



### Programme Zéro Accident pour tous

La sécurité de nos collaborateurs, ainsi que celle de toute personne intervenant dans nos établissements est notre première exigence. Dans le cadre de notre Responsabilité sociétale, nous nous sommes engagés dans un programme de prévention des risques professionnels et d'amélioration continue de nos performances en matière de sécurité. Le seul objectif acceptable est le zéro accident. Pour ce faire nous avons mis en place l'adoption des comportements fondamentaux suivants sur nos sites :

- Rigueur
- Prévention
- Vigilance
- Réactivité.

Tout nouveau collaborateur bénéficie dès son arrivée d'un accueil Qualité, Santé, Sécurité, Environnement, présentant les risques principaux, les moyens de prévention pour y palier, ainsi que les événements santé sécurité environnement. Une formation de secourisme est accessible à l'ensemble des collaborateurs. Nous réalisons des campagnes de prévention autour de multiples sujets : self-défense, mois sans tabac, addictions pour motiver et soutenir nos collaborateurs.

Partenaire : ID.QUATION.



62

recrutements dont 47  
CDI – 2 CDD

12

événements internes  
(accueil écoles, CFA,  
semaine de la sécurité)

13

contrats d'apprentissage

2

interventions dans les  
écoles, centres de  
formations (IUT de St  
Malo, Lycée Haut Follis)

3.3%

de la masse salariale  
est consacré  
à la formation  
(sécurité, ...)

1

Trophée  
La Mayenne Innove

8

salons ou forums pour  
l'emploi

1

Sponsoring  
du Stade Lavallois

### Engagement collectif

Wilo organise des événements pour les collaborateurs pour différentes occasions : sportives, culinaires, ludiques, solidaires. Par exemple à l'occasion d'évènements ou compétitions sportives internationales, Wilo crée les Wilolympiades, des activités sportives en équipes, sur tous ses sites.

Wilo Sport Loisirs : une association sportive au sein même de Wilo France à Laval permet la pratique régulière d'une activité sportive :

- Padel / Squash
- Badminton
- Bowling
- VTT
- Cross
- Tennis
- Atelier créatifs
- Football
- Soccer
- Jeux de société

### Solidarité

Nous nous engageons auprès de diverses associations autour de l'eau, de l'éducation, de la culture, de la santé et du sport : Afya la Santé, Eau sans frontières, L'Enfant Bleu.. Des opérations caritatives et collectes sont créées chaque année afin de soutenir des associations (L'Amour en boîte, Les Restos du Cœur, ...).

### Télétravail

Wilo France est engagée dans la pratique du télétravail depuis 2021 : 2 jours de télétravail par semaine.



### Formations et accompagnement

Nous sommes heureux de soutenir les étudiants dans leurs parcours professionnels avec nos nombreuses opportunités d'effectuer une alternance au sein du Groupe Wilo. Nous formons également nos collaborateurs au sein de la Wilo Academy qui se situe à Saint-Denis (93). Par exemple nous mettons en place des formations incendie, secourisme, sécurité et habilitation électrique.

Chaque salarié est intégré avec un parcours d'intégration RH et sécurité, des rencontres interservices et une formation technique aux fondamentaux de la pompe. A la division Services Wilo, un parrainage accompagne tout nouveau collaborateur.





## Diversité et inclusion

Wilo signe la charte de la diversité en adéquation avec sa philosophie d'entreprise. Elle permet à l'entreprise de confirmer son engagement en tant qu'employeur « responsable » dans la lutte contre toutes formes de discrimination. Nous croyons en l'égalité des chances pour tous, partout dans le monde. Cela signifie accueillir des profils de tous horizons, de tous les âges et de toutes les cultures, s'enrichir de points de vue différents et dénoncer les préjugés lorsque nous en sommes témoins. Pour que chaque personne se sente valorisée et en sécurité afin d'être à son meilleur niveau. En acceptant les différences, Wilo France crée une culture du respect dans laquelle chacun se sent libre d'être lui-même. Nous œuvrons en faveur de l'inclusion et accompagnons des personnes en situation de handicaps psychiques ou cognitifs.

Partenaires : ENVIE Maine  
et JOB COACH 53 – GEIST Mayenne.



Avec plus de 35% de femmes dans nos équipes Wilo – versus moins de 30% de femmes dans l'industrie française au niveau national, force est de constater que la part des collaboratrices grandit plus vite chez Wilo France, même si elles restent encore sous-représentées dans notre secteur. Chez Wilo, elles représentent 24% de l'encadrement.

La digitalisation, l'ergomotricité, les machines à commandes numériques, les appareils pour les opérations de réglage et autres Cobots (robots collaboratifs) participent à la réduction de la pénibilité de nos emplois et à la santé de nos salariées.



Notre index Égalité  
Femmes Hommes  
pour 2023 est de  
**93/100**

Moyenne nationale 86/100.  
(Source : travail-emploi.gouv.fr)

### Complément index égalité :

- Indicateur relatif à l'écart de rémunération :  
Nombre de point obtenus = 38 sur 40
- Indicateur relatif à l'écart de taux d'augmentations individuelles ( hors promotions ) :  
Nombre de points obtenus = 20 sur 20
- Indicateur relatif à l'écart de taux de promotions : 15 sur 15
- Indicateurs relatif au % de salariées ayant bénéficié d'une augmentation dans l'année suivant leur retour de congé maternité : 15 sur 15
- Indicateur relatif au nombre de salariés du sexe sous-représenté parmi les 10 salariés ayant perçu les plus hautes rémunérations : 5 sur 10.





# SOLUTIONS

---

Nous accélérons  
l'utilisation durable de l'énergie  
et de l'eau



## 2.1 Eco-conception et production responsable

Depuis plus de 60 ans, le site de Laval s'est développé, a intégré avec habileté les évolutions de l'industrie – automatisation et digitalisation des process de production – et fabriqué avec un esprit pionnier des solutions intelligentes, à haute efficacité énergétique et durables. De la conception à la commercialisation de nos produits, nous veillons au choix des matériaux, nous analysons le cycle de vie du produit pour pouvoir le recycler.

Le défi continue sur le site : un travail d'équipe performant, un engagement, une confiance du personnel envers le management et une grande

aptitude de tous à s'adapter aux challenges de demain. Le site de production de Laval est une usine de haute technologie : 63 robots travaillant pour la production notamment pour la nouvelle hydraulique Wilo-Helix, dernier exemple de process robotisé à grande vitesse.

Nous agissons pour une industrie d'avenir, vertueuse, sécurisée et durable. Nous travaillons chaque jour à l'amélioration des conditions de travail, à la prévention des accidents, et au développement des compétences de nos collaborateurs.

### Réduire notre impact environnemental

Quelle est l'ampleur de l'empreinte écologique des pompes et systèmes ? Cela peut être démontré par des analyses de cycle de vie.

Wilo a déjà calculé l'impact environnemental de plusieurs produits phares. Nous prévoyons de le faire pour tous les nouveaux développements de produits à long terme. Par exemple, l'écoconception chez Wilo vise à éviter les émissions de CO<sub>2</sub> avant qu'elles ne surviennent – notamment par le choix du bon matériau et la recyclabilité des produits. De la conception mécanique et de l'électronique jusqu'à l'assemblage final : chaque étape vers le produit fini dégage des émissions de CO<sub>2</sub>.



La pompe en fonctionnement génère également des émissions de CO<sub>2</sub>. Cette phase de la durée de vie de la pompe est également prise en compte dans l'analyse du cycle de vie.

Cela devient de plus en plus important pour nos clients, à mesure que les impacts environnementaux des éléments constitutifs d'un édifice tels que les pompes exercent une influence sur l'empreinte de durabilité de l'ensemble du bâtiment.

### Efficiace énergétique : des solutions haut rendement

À la suite des récents évènements politiques mondiaux, les prix de l'énergie ont fortement augmenté. Mais ce n'est que la partie émergée de l'iceberg, car cela fait des années que l'électricité en Europe est de plus en plus chère – et ce phénomène dure dans le temps.

Les pompes sont considérées comme une contre-mesure peu coûteuse et rapide à mettre en place, avec un potentiel d'économies élevé.

Wilo est connu pour être un pionnier de la technologie des pompes à haut rendement dans les domaines d'application les plus divers. Grâce à sa technologie de moteur haut rendement et à de multiples possibilités de régulation, nos produits permettent d'économiser jusqu'à 80 % d'électricité (selon l'application) par rapport aux pompes anciennes à vitesse fixe.

Misez donc sur l'efficacité énergétique et l'innovation : remplacez vos pompes obsolètes, lancez-vous dans « l'écolution » avec nous !



### Texte Directive ErP : Wilo, une longueur d'avance sur les réglementations du marché

La directive ErP 2012 (directive sur l'efficacité énergétique des produits – Energy related Products) est une directive de l'Union européenne qui vise à améliorer l'efficacité énergétique des produits commercialisés dans l'Union européenne. Elle concerne une large gamme de produits, allant des appareils ménagers aux systèmes de chauffage et de climatisation en passant par les lampes et les équipements de communication. L'objectif de la directive ErP 2012 est de réduire la consommation d'énergie des produits et de lutter contre le gaspillage énergétique en fixant des exigences minimales en matière d'efficacité énergétique. La directive vise également à promouvoir l'innovation technologique en encourageant l'utilisation de technologies plus éco-efficaces.

En remplaçant progressivement les équipements d'ancienne génération, les circulateurs fabriqués par Wilo depuis le 01/01/2013 ont permis d'économiser plusieurs dizaines de TWh d'électricité au niveau européen. Les pompes Wilo sont déjà prêtes pour les prochaines étapes : à titre d'exemple Wilo-SiBoost Smart Helix EXCEL fabriquée en France ou Wilo-Stratos GIGA2.0-I.

## 2.2 Wilo-Energy Solutions

### Engager la transition énergétique à l'aide de mesures proactives et efficaces

Le programme Wilo-Energy Solutions propose le remplacement proactif et progressif de pompes à vitesse fixe ou à faible rendement par des pompes haut rendement Wilo à variation de vitesse.

Vous réduisez ainsi votre empreinte énergétique, et donc votre facture, pour un retour sur investissement rapide. C'est aussi l'assurance de bénéficier de la technologie de pointe Wilo pour garantir une maîtrise optimale de vos installations.

Nous vous accompagnons tout au long de la démarche, de l'audit de votre parc, jusqu'au planning de remplacement de vos pompes.

### Wilo Energy Solutions



#### NOMBRE D'AUDITS ANNUELS

Années	Analyses	Sites	Vendeurs
2021	46	34	9
2022	292	239	30
2023	301	164	28



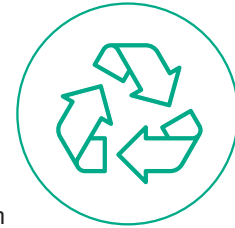
### Analyse holistique du cycle de vie (LCC)

Une autre preuve de la pertinence des produits durables est la demande croissante des clients pour des preuves documentaires auditées de l'impact environnemental des produits Wilo achetés. Nous savons depuis longtemps que le fonctionnement d'une pompe dans sa phase d'utilisation a la plus grande influence sur son empreinte environnementale. Cependant, d'autres émissions se produisent tout au long du cycle de vie d'un produit, que nous identifions et déclarons publiquement.

Nous calculons l'impact environnemental global des produits au moyen d'analyses du cycle de vie. Nous avons commencé avec la série MAXO de Wilo-Stratos en 2021. Le résultat de l'analyse a montré que, sur l'ensemble de son cycle de vie, la pompe génère 1 443 kilogrammes de CO<sub>2</sub>, dont 1 350 kilogrammes

peuvent être attribués à la phase d'utilisation. Afin de faire valider nos résultats en externe, nous avons publié pour la première fois une déclaration environnementale de produit (EPD) auditée. Le deuxième groupe de produits, le produit OEM Wilo-Para MAXO, a suivi en 2022. Le résultat est similaire à celui de l'analyse précédente. Sur une année, la phase d'utilisation représente les deux tiers des émissions totales. À l'échelle de la durée de vie totale de la pompe, cela représente plus de 98 % des émissions produites lorsque la pompe fonctionne.

L'efficacité des pompes en fonctionnement est donc une priorité absolue dans la conception du produit.



### Répartition des émissions pour un produit empreinte carbone d'une pompe (de la création à la destruction)



- Phase d'utilisation
- Matières premières
- Fabrication
- Déchets
- Autres phases



**wilo**

### L'Institut Hydraulique certifie le laboratoire d'essais intégré de Wilo France !

Le laboratoire d'essais intégré du site Wilo France de Laval est certifié par le programme d'approbation des laboratoires d'essais de pompes de l'Institut Hydraulique américain.

Le programme Hydraulic Institut (HI) aide les équipementiers de pompes et d'autres laboratoires d'essais de pompes à améliorer leurs procédures et politiques de laboratoire actuelles en travaillant avec un auditeur tiers expérimenté pour développer et maintenir des protocoles d'essais de pompes précis, uniformes et reproductibles. Toutes les entreprises répondant aux normes du programme HI sont listées sur le site gouvernemental américain energy.gov.

Le programme aide également les organisations participantes à respecter les



exigences de la norme internationale d'accréditation des laboratoires d'essais (ISO 17025) concernant les équipements de mesures d'essais.

*« La certification Hydraulic Institute Pump Test Lab Approval de notre laboratoire du site de Laval valide notre engagement continu envers un haut niveau de compétences et démontre notre efficacité opérationnelle, ainsi que l'exactitude et la fiabilité des tests effectués,*

## RÉDUIRE, RÉUTILISER, RECYCLER

**18 210**  
pièces

ou sous-ensembles utilisés  
en « reuse » plutôt que les faire partir en déchets.

**1 171**

produits neufs  
en retour client repackager  
pour être réintroduit en stock



*ce qui se traduit par la capacité de produire des résultats cohérents et valides », a déclaré Solène Grimault, Responsable R&D du site Wilo France de Laval.*

Le laboratoire indépendant INTERTEK a eu la charge de réaliser l'audit pour le programme HI. Ainsi, l'hydraulique des pompes multicellulaires verticales de la gamme Wilo-Helix, correspondant aux abréviations RSV (VS8) de la certification, a été auditée et ce, à un niveau 3. C'est-à-dire que le laboratoire fait entièrement confiance à Wilo sur les

mesures qui sont et seront prises dans son laboratoire interne durant une année complète.

*« L'audit a été vécu comme une confirmation des bonnes pratiques et procédures déjà mises en place au laboratoire. Le niveau de qualité attendu était déjà en très grande partie existant au sein du laboratoire. » nous confie Stéphane Brousseau, Responsable du Laboratoire du site Wilo France de Laval.*

**1 700 tonnes**

de déchets et

**98,7%**

de revalorisation comme matière  
ou comme incinération  
avec génération d'électricité

**Don de 20 pompes**

équipées de moteur  
thermiques  
au SDIS de la Mayenne.

**Don de textiles**

en 2022 et 2023  
à des associations  
(Restos du Cœur, Emmaüs).

**wilo**







# PARTENARIATS

Nous construisons  
des partenariats nationaux  
et internationaux pour renforcer  
le développement durable

wilo

**Afin de répondre à la politique RSE mise en place au sein de notre entreprise Wilo, nous mettons en place et respectons différents engagements en faveur du développement durable.**



## 3.1 Conduite responsable des affaires

### Valeurs et conformité

Chez Wilo, la conformité signifie que chaque employé obéit à la loi et adhère aux politiques de l'entreprise afin de jouer son rôle dans un comportement éthique et responsable et dans la prévention d'un préjudice éventuel à l'entreprise, à nos employés ou à nos partenaires commerciaux. Dans un monde en constante mutation dans lequel les tendances à la régionalisation se renforcent, nous avons plus que jamais besoin d'un référentiel commun qui assure le respect des règles et des valeurs du Groupe Wilo à travers les pays et les groupes culturels.

### Formations e-learning

Chaque collaborateur Wilo bénéficie de formations digitales sur des sujets d'actualité et des problématiques stratégiques d'entreprise : RGPD, Dispositif d'alerte éthique, Prévention du risque de corruption, loi anti-concurrence, cybersécurité et phishing.





## 3.2 Chaîne d'approvisionnement durable

### Diligence raisonnable et responsabilité – interne et externe

Wilo a mis en place des processus de mise en œuvre de la durabilité dans la chaîne d'approvisionnement il y a de nombreuses années. Notre objectif est de créer de la transparence dans l'ensemble du réseau de fournisseurs et de veiller à ce que 100 % de nos fournisseurs respectent les principes fondamentaux des droits de l'homme.

Le code de conduite des fournisseurs de Wilo (SCoC), qui contient tous les éléments essentiels de la diligence raisonnable en matière de droits de l'homme, en est un élément clé. Il fait partie intégrante du processus de qualification des fournisseurs. C'est ainsi que nos fournisseurs s'engagent à respecter les normes éthiques qui leur sont imposées. L'année dernière, le taux de conformité de nos fournisseurs de matériaux de production était de 95 %.

Nous avons également continué à concentrer nos efforts sur la mise en œuvre des éléments essentiels de la diligence raisonnable en matière de droits de l'homme en 2022. Nous avons donc élargi l'évaluation des risques et défini des audits et des procédures supplémentaires pour les fournisseurs identifiés à haut risque.

### Évaluation des risques en deux étapes

Notre objectif premier est de créer la transparence sur le niveau de respect des principes fondamentaux des droits de l'homme dans notre chaîne d'approvisionnement. Les fournisseurs qui représentent au total 90 % de nos volumes d'achat sont pris en compte dans notre analyse des risques. L'évaluation des risques est divisée en deux étapes :

dans un premier temps, nous effectuons une analyse quantitative basée sur les indices de risque disponibles au niveau international et sur les informations disponibles sur les fournisseurs, telles que les certifications ISO ou les déclarations volontaires.

Dans un deuxième temps, nous procédons à une analyse qualitative des fournisseurs potentiels à haut risque qui ont été identifiés de cette manière. Les responsables des achats et de la qualité discutent entre eux des résultats et des impressions tirées des audits et des visites de fournisseurs. Les documents corroborant les activités suspectes mais aussi les processus conformes sont conservés dans l'outil de gestion des risques. Nous définissons ensuite quels fournisseurs doivent être examinés plus en détail dans le cadre d'un audit sur les droits de l'homme. Sur la base des analyses quantitatives et qualitatives, neuf fournisseurs potentiels à haut risque ont été identifiés et sélectionnés pour un audit de suivi des droits de l'homme en 2022.

Wilo complète en outre cette évaluation annuelle des risques par un contrôle quotidien de la chaîne d'approvisionnement pour les niveaux 1 et 2, qui est effectué par un prestataire de services externe. Les résultats relatifs à la diligence raisonnable en matière de droits de l'homme sont transmis à l'acheteur responsable du fournisseur afin qu'il élabore un plan d'action. Nous avons signalé et suivi 15 événements dans la sphère de nos fournisseurs directs et indirects en 2022.

### 3.3 Politique d'achat et logistique responsables

Afin de réduire les coûts liés aux transports, nous produisons localement. En effet, la société dispose de 2 sites de production en France. Nous fabriquons en France, sur notre site basé à Laval qui produit des circulateurs domestiques destinés à être utilisés dans les applications principales telles que le chauffage, l'eau chaude sanitaire mais aussi le solaire. La livraison de ces gammes est facilitée par la proximité client et une logistique simplifiée qui nous permet de réduire les coûts liés au transport.



### 3.4 French Fab et ancrage territorial

Du point de vue économique, nous faisons partie intégrante de l'initiative French Fab. La French Fab est un label Français créé en 2017 qui a pour but de fédérer les industriels et de renforcer la promotion de l'industrie française à l'étranger. L'obtention de ce label démontre l'attractivité de Wilo autour des 6 principes de la French Fab : croissance, innovation digitale, dimension internationale, capital humain, transition écologique et esprit collectif.

*Partenaires territoriaux : Laval Virtual, Pôle de compétitivité S2E2, Mairie de Laval, Préfecture, Pôle Emploi...*





### Wilo France signe un partenariat avec le Stade Lavallois Mayenne Football Club

Animés par des valeurs communes telles que l'esprit d'équipe, la passion et l'engagement, Wilo France devient partenaire du Stade Lavallois Mayenne Football Club.



### Un club de football précurseur en développement durable

Le Stade Lavallois Mayenne Football Club, plus couramment appelé Stade Lavallois, est le club de football local de la région lavalloise, fondé le 17 juillet 1902 à Laval. Il évolue depuis 2022 en championnat de France de Ligue 2 BKT.

Son modèle économique et social est tourné vers l'avenir et le club a entrepris ces dernières années un réel tournant dans sa politique RSSEE (Responsabilité Sociale, Sociétale, Economique et Environnementale) :

- Mise en place d'un système de récupération d'eau de pluie et d'un système d'irrigation particulier pour le centre d'entraînement équipé avec une pompe Wilo.
- Suppression des bouteilles d'eau : les joueurs ont l'obligation d'utiliser des gourdes réutilisables.
- Utilisation d'une application de covoiturage avec StadiumGo dédiée aux déplacements des supporters. La plus grosse part du poids carbone des clubs de football étant générée par les déplacements des supporters.
- Signature d'un partenariat avec un traiteur mayennais s'approvisionnant principalement en produits locaux et possédant un vrai engagement dans la gestion des déchets.

### Au-delà du sport...

Sensible à l'engagement sociétal et environnemental du club et désireux de s'ancrer encore plus fortement dans le tissu local, Wilo France devient partenaire officiel du Stade Lavallois Mayenne Football Club. Pour Wilo France, ce partenariat s'inclut dans une stratégie globale. Être partenaire officiel du Stade Lavallois participe à l'ancrage local de la société Wilo France.

En tant que deuxième employeur mayennais, Wilo France est un acteur important du tissu économique local. Avec ce partenariat, la société valorise son implantation industrielle, son rôle économique et son attractivité régionale et nationale auprès des professionnels du bâtiment, du cycle de l'eau et de l'industrie, des jeunes et du grand public, le football étant le sport le plus pratiqué et populaire en France.



## REMERCIEMENTS



Parce que le développement durable ne se conçoit pas sans l'implication de tous, de la même manière un rapport développement durable et les progrès associés comme ce support ne peut être que le fruit d'un

### **travail collectif !**

C'est parce que ...

Emilie, Hong-Loan, Christophe, Olivier, Marc, Sacha, Estelle, Marie, Neliffer, Philippe, Véronique, Laurent, Sabrina, Nicolas, Sébastien, Georges, Lydie, François, Laurence et bien d'autres...

... se sont mobilisés que nous pouvons aujourd'hui partager ce document avec nos clients et partenaires et concourir à des prix et labels.

Ce rapport a été conçu pour vous, comme une preuve concrète des actions réalisées pour un développement toujours plus responsable et notre lutte constante contre le changement climatique.

**Merci à tous !**





Pioneering for You

**wilo**

4266698 – Edition Décembre 2024

Wilo France SAS  
Siège social  
3 Place Renault  
92500 Rueil-Malmaison  
T 0 801 802 802 (N° vert)  
F 01 30 09 81 01  
info.fr@wilo.com  
[www.wilo.com/fr/fr/](http://www.wilo.com/fr/fr/)