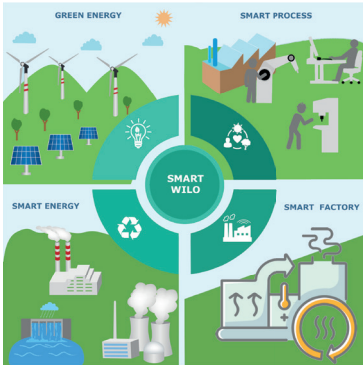


Wilo is SMART...

Le Groupe Wilo est l'un des plus grands fabricants au monde de pompes et de systèmes de pompage destinés au marché du Bâtiment, du Cycle de l'eau et de l'Industrie. A ce titre, nous avons des responsabilités, vis-à-vis de nos clients, de nos collaborateurs, de la société et de l'environnement.

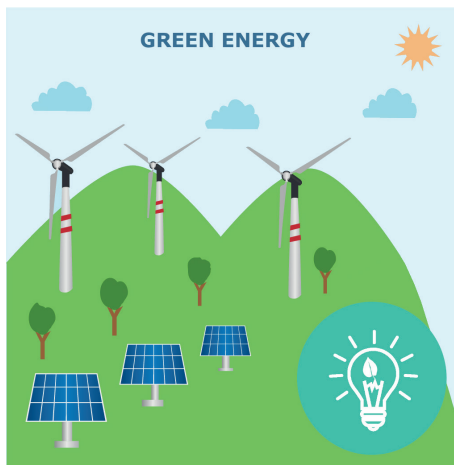
Pour nous, la Responsabilité Sociale d'Entreprise (RSE) décrit avant tout un mode de gestion durable : des pratiques commerciales équitables, une politique RH centrée sur les collaborateurs, une gestion optimisée des ressources naturelles et un engagement clair pour la protection du climat.



Nous avons défini en France quatre grands thèmes de Responsabilité Sociale d'Entreprise basés sur des projets précis et quantifiables mis en place sur notre site de production de Laval (53). Ces projets de développement durable répondent à deux objectifs prioritaires pour le Groupe Wilo : notre engagement pour la protection du climat et notre responsabilité vis-à-vis de nos collaborateurs.

- **SMART FACTORY** : Récupération de chaleur
- **GREEN ENERGY** : Contrat d'électricité verte
- **SMART PROCESS** : L'ergonomie au service de la performance industrielle
- **SMART ENERGY** : Recycling Park, centre de recyclage 100 % autonome en énergie

GREEN ENERGY : contribuer aux objectifs de développement durable des Nations Unies en utilisant l'énergie verte sur notre site de production



Wilo France a à cœur de développer l'énergie verte. Comment se traduit cet engagement ?

La nécessité d'adopter une gestion durable des ressources énergétiques est incontestable au regard du changement climatique qui se profile. C'est pourquoi Wilo s'investit depuis des décennies en faveur de l'amélioration du rendement énergétique.



Notre action concrète en faveur du développement durable.

Sur notre site industriel de Laval, Wilo France a souscrit un contrat d'électricité 100 % verte avec une « Électricité d'origine renouvelable ».



Quelques chiffres :

- C'est 16 tonnes d'émission de CO² évitées par an, grâce à un contrat d'électricité 100 % verte, comparé à l'utilisation des énergies fossiles.
- Depuis 2014 nous avons diminué notre consommation d'électricité de 17 %, soit l'équivalent de 80 maisons de 90m².

Des résultats concrets et mesurables.

Le remplacement des éclairages LED a permis des économies d'énergie qui équivalent à l'éclairage de 24 maisons. Le remplacement du parc compresseur et des sources laser sur les process SC ont quant à eux permis des économies d'énergie équivalentes à l'éclairage de 13 maisons. De plus, Wilo France continue dans cette voie, notamment avec l'implantation de nouveaux process moins énergivores.

Wilo is SMART...

Le Groupe Wilo est l'un des plus grands fabricants au monde de pompes et de systèmes de pompage destinés au marché du Bâtiment, du Cycle de l'eau et de l'Industrie. A ce titre, nous avons des responsabilités, vis-à-vis de nos clients, de nos collaborateurs, de la société et de l'environnement.

Pour nous, la Responsabilité Sociale d'Entreprise (RSE) décrit avant tout un mode de gestion durable : des pratiques commerciales équitables, une politique RH centrée sur les collaborateurs, une gestion optimisée des ressources naturelles et un engagement clair pour la protection du climat.

Réduire l'impact environnemental de l'usine grâce à l'auto-consommation énergétique.

En s'appuyant sur sa stratégie d'entreprise « Ambition 2030 », le Groupe Wilo a développé une dynamique RSE globale autour de la protection du climat, impliquant toutes les parties prenantes et déclinée dans chaque filiale.

Wilo France poursuit ses investissements pour réduire son impact sur l'environnement. Après avoir remplacé des éclairages par des LEDs sur son site de production à Laval et réduit sa consommation de chauffage en investissant dans un système de Gestion Technique du Bâtiment, en remplaçant les pompes de la chaufferie, en installant un système de récupération de la chaleur fatale des compresseurs d'air, la direction du site de Laval vient de lancer un projet d'installation de panneaux photovoltaïques sur les toits de son centre de recyclage et de son extension logistique à Laval.



« L'objectif est de diminuer notre empreinte carbone en produisant et en utilisant une énergie renouvelable. L'électricité produite par ces panneaux solaires photovoltaïques sera auto-consommée par le site à 100 %. Pour cela, un système de monitoring sera installé et nous permettra de suivre en temps réel la production et l'état de l'installation photovoltaïque. »

Christophe Besnier,
Ingénieur travaux neufs et infrastructures en charge du projet

Les travaux ont débuté en septembre 2023 par le passage de fourreaux en tranchées pour passer les futurs câbles électriques qui relieront l'installation photovoltaïque du centre de Recyclage au réseau électrique de l'usine. Les panneaux solaires seront mis en place au 1^{er} trimestre 2024. D'autres projets photovoltaïques sont également à l'étude.



Chiffres clés :



Répartition des panneaux solaires sur nos infrastructures

Bâtiment	Surface de toiture	Puissance crête	Nbre panneaux Solaires PV	ROI (Années)	Production MWh/an (Besoin usine)
Extension logistique	1 660 m ²	158 000 Wc	355	6	162 MWh (2,3 %)
Centre de recyclage	1 500 m ²	167 000 Wc	375	6	171 MWh (2,4 %)
Stockage des emballages	500 m ²	91 000 Wc	205	6	94 MWh (1,3 %)
Total	4 100 m²	416 000 Wc	935	6	427 MWh (6 %)