

Pioneering for You

wilo

윌로펌프 회사소개서

Our solutions for Heating, Air conditioning,
Cooling, Water supply and Drainage and sewage.

Join the ecolution.



evolution
ecologic
innovation
economic
ecologic
solution
evolution
ecologic
economic
innovation
solution

ecolution



Company Profile at a glance:

Contents	
회사소개	from page 4
Wilo Worldwide & Wilo in Korea	
사업현황	from page 10
Solutions Provider – Building Service, Water Management, Industry	
제품 현황	from page 18
주요 설치사례	from page 22
국내 프로젝트	
서비스 솔루션	from page 26



Wilo는 지난 몇 년 동안 매우 역동적인 성장을 증명했으며, 첨단 펌프 분야에서 세계적인 프리미엄 제조업체로서 혁신과 기술을 선도하고자 합니다. 우리는 펌프 산업에서 끊임없이 새로운 기준을 제시하고 있습니다.

저는 “Smart Urban Area”로 알려진 하나로 통합된 도시에서 Wilo의 중요한 성장 기회를 보았습니다. 이는 도시 인프라와 많은 삶의 영역이 디지털과 지능적으로 연결될 미래 시장입니다. Wilo가 스마트하고 효율적인 솔루션을 제공하고 개발하는 모든 도전과제가 여기에 모여 있습니다. 세계 70억 인구의 50%는 이미 거대 도시에 살고 있고, 2050년까지 약 100억 명 인구의 70%가 도시에 거주할 것입니다. 펌프는 어디에나 필요하며, 이는 Wilo의 큰 시장이기도 합니다.

펌프 분야의 디지털 선도자로서 우리는 삶의 질과 지속 가능성을 플러스하여 일상생활을 보다 즐겁고 편리하며 안전하게 만들고자 합니다.

이 흥미로운 여정에 동참할 수 있도록 여러분을 초대합니다.

Oliver Hermes
President & Chief Executive Officer (CEO)
Wilo Group

“우리는 도전이 가득한 글로벌 세계에서 점점 더 복잡해지고 있는 미래를 낙관적으로 바라봅니다. 우리는 야심찬 목표를 성공적으로 달성하고 Wilo를 디지털 시대의 펌프 분야에서 개척자로 만들기 위해 매일 노력하고 있습니다.”

Oliver Hermes

WILO PROFILE

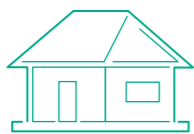
1872년부터 Wilo는 미래지향적인 아이디어로 펌프 산업에서 새로운 기준을 세우는 스마트한 솔루션을 제공하고 있습니다. Wilo의 설립자인 Louis Opländer는 독일 도르트문트에서 구리와 황동 제품 공장으로 시작해, 난방과 급수환경을 개선시키겠다는 목표를 가지고 사업을 확장해 나갑니다. 펌프 사업에서의 큰 성공과 함께 Wilo는 1928년 세계 최초 순환펌프를 출시했으며, 난방기술분야에 변혁을 일으켰습니다.

이후, 세계 첫 고효율 난방과 HVAC펌프, 세계 첫 분산펌프 시스템과 같은 혁신을 개척함으로써 Wilo의 역사는 계속해서 다시 쓰여지고 있습니다.

오늘날 독일 도르트문트에 위치한 WILO SE는 HVAC, 급수, 오·배수 펌프와 펌프시스템의 글로벌 선도 제조업체 중 하나입니다. 전세계에 위치한 95여 개의 생산기지과 지사 그리고 9,000여 명의 직원들은 고객들의 요구조건을 충족시키기 위하여 선도자적인 기술 및 솔루션을 개발하고 고효율 제품, 특수 애플리케이션을 위한 맞춤 솔루션, 종합적인 서비스를 제공하고 있습니다.

이것이 바로 Pioneering for You가 의미하는 것입니다.

OUR MARKET SEGMENTS



BUILDING SERVICES RESIDENTIAL

우리는 빌딩에 필요한 모든 제품을 제공하고, 고객이 첫번째로 선택하는 기업입니다.



BUILDING SERVICES COMMERCIAL

우리는 혁신적이고, 스마트한 솔루션을 제공하는 시장 리더입니다.



OEM

우리는 통합 스마트 솔루션 분야의 선호 기업입니다.



WATER MANAGEMENT

우리는 식수, 농업, 산업을 위해 깨끗한 물을 지속적으로 공급하는 맞춤 솔루션을 제공합니다.



INDUSTRY

우리는 선별된 분야와 애플리케이션의 전문 기업입니다.

Wilo Korea

1 production site
1 R&D center
1 logistics center
322 employees

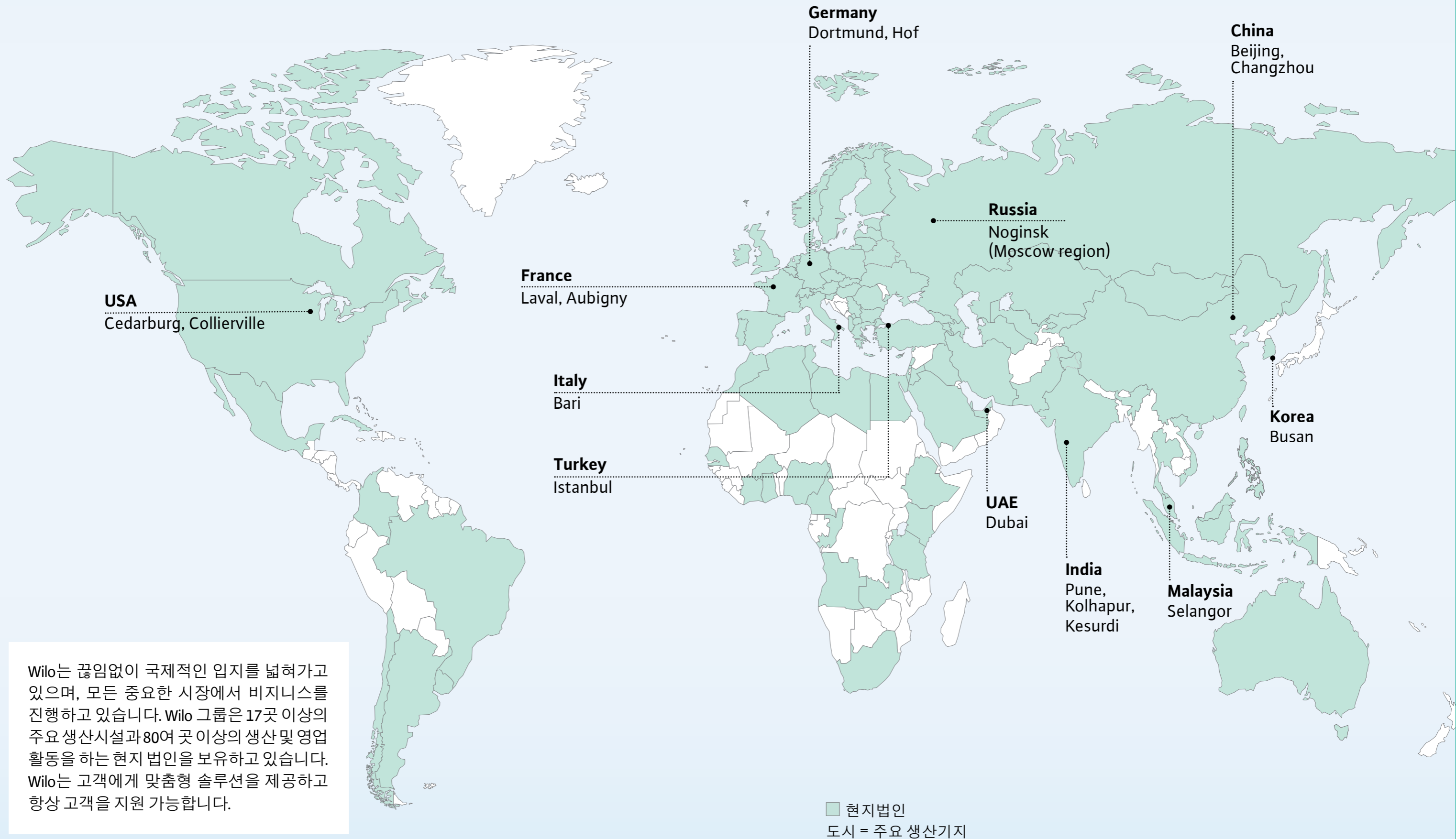
윌로펌프(주)는 펌프와 펌프 시스템을 선도하는 세계적인 독일 기업 WILO SE의 한국 법인입니다.

2000년 독일 WILO SE와 LG그룹이 합작·설립하여 독일 선진 기술 및 노하우와 LG그룹의 유통력과 품질, 전국적인 서비스 네트워크를 바탕으로 출범하였습니다.

2004년부터는 '윌로(Wilo)'라는 단일 브랜드로 새롭게 시작하여 혁신적인 기술력, 고효율 펌프 및 펌프 시스템 솔루션과 고객 만족 서비스를 통해 빌딩 서비스뿐만 아니라 수처리 및 산업용 분야에서도 시장을 확대해 나가고 있습니다.



INTERNATIONAL & COSMOPOLITAN

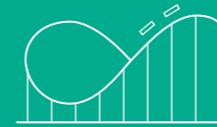


Wilo는 끊임없이 국제적인 입지를 넓혀가고 있으며, 모든 중요한 시장에서 비즈니스를 진행하고 있습니다. Wilo 그룹은 17곳 이상의 주요 생산시설과 80여 곳 이상의 생산 및 영업 활동을 하는 현지 법인을 보유하고 있습니다. Wilo는 고객에게 맞춤형 솔루션을 제공하고 항상 고객을 지원 가능합니다.

SOLUTIONS PROVIDER

Wilo는 지속 가능한 개념과 지능형 기술을 기반으로 한 네트워크 시스템을 개발하고 있습니다. 개척자 정신을 바탕으로 Wilo는 오늘의 시장과 내일의 빌딩 서비스의 복잡한 작업에 해답이 될 수 있는 제품과 솔루션을 만듭니다. 이를 위해, 제품에 새로운 기능을 위한 앰비언트 인텔리전스를 갖추고 있습니다. 우리는 혁신 리더로서 기준을 세우고, 전 세계 고객에게 최고의 신뢰성, 유연성 및 에너지 절감을 보장하는 고객 맞춤형 제품을 제공합니다. Wilo는 고객들의 다양한 요구를 스마트하고, 효율적이며 전적으로 충족시킬 수 있도록 완벽하게 준비되어 있습니다.

도시 중심은 6개의 영역으로 나눌 수 있습니다. 6개의 영역은 각기 다른 비즈니스 사항들을 필요로 하며, 다양한 필요 사항과 기능들을 필요로 합니다. Wilo는 이를 위해 스마트하고 효율적인 맞춤형 솔루션을 개발합니다.



RECREATION

이 영역에는 레저 파크, 오페라 하우스 또는 스포츠 경기장과 같이 레크리에이션을 제공하는 모든 곳이 포함됩니다. 주기적인 과부하와 급변하는 급수 및 배수 처리는 펌프 시스템에는 까다로운 도전입니다. Wilo의 유연하고 종합적인 제품 포트폴리오는 이러한 요구를 완벽하게 충족시키며 모든 작업을 위한 솔루션을 보유하고 있습니다.



COMMERCIAL & INSTITUTION

이 영역에는 오피스 빌딩, 대학, 호텔 단지과 같이 상업적 용도로 사용되는 빌딩들이 포함되어 있습니다. 도시의 성장은 빌딩 관리의 복잡성과 기술 연결이라는 새로운 도전의 증가를 의미합니다. Wilo 제품은 연결 기회를 제공하며 항상 기존 빌딩 서비스 어디에나 적용될 수 있습니다.



HOUSING & LIVING

이 영역은 소도시와 도시 내 생활 공간을 포함합니다. 주로 편의시설과 개별화에 대한 니즈가 있다는 특징이 있습니다. 이는 공조 시스템의 선택 및 운영에 있어 가장 까다로운 요구사항을 의미합니다. 음용수 분야도 가장 높은 위생 기준을 충족해야 합니다. Wilo 솔루션은 기존 스마트 거주 개념에 쉽게 적용될 수 있습니다.



INDUSTRY

운영 신뢰성 및 에너지 효율과 함께 자재의 질 및 표준 규격 유지는 산업 분야에서는 중요한 역할을 합니다. 또한, 산업 단지의 위치도 도시의 변화에 따라 함께 변화합니다. 제품에 대한 최고 품질 요구 사항을 갖춘 Wilo의 시스템은 다양한 산업 분야에서 고효율, 긴 수명 및 운영 안정성을 제공합니다.



TRANSPORTATION & INFRASTRUCTURE

공항, 역 또는 항구와 같은 도시 인프라의 허브는 이 영역에 포함되어 있습니다. 지속적인 인구 증가로 인해 안정적인 하수 이동이 특히 중요합니다. Wilo 솔루션은 튼튼하고 안정적인 고체 분리 시스템으로 간단하고 효율적인 하수 이동을 보장합니다.



AGRICULTURE

Smart Urban Area의 성장과 함께 농업이 이루어지는 지역은 도시로 확장되고 있습니다. 옥상 녹화, 벽면 녹화 또는 도심 농업은 도시 지역의 공급과 기후를 개선할 것입니다. 안정적이고 지속 가능한 관개는 반드시 필요합니다. 이를 위해, Wilo는 잔수 제거부터 관개에 이르기까지 매우 효율적이고 자원 효율적인 솔루션을 제공합니다.

Building Service

근래의 빌딩들은 점점 경제적이고 혁신적인 펌프 및 시스템을 요구하고 있습니다. 이러한 요구에 대응하기 위하여 Wilo는 고효율의 믿을 수 있는 HVAC(Heating, Ventilation, Air Conditioning), 급수, 오·배수 펌프 및 시스템으로 전문적이고 스마트한 솔루션을 제공합니다.

Wilo는 150년 이상 축적한 노하우와 혁신적인 기술을 가진 Building Service 분야의 리더로서 일반 가정, 아파트, 주상복합 빌딩부터 최첨단 상업용 빌딩, 병원, 호텔 등에 적용되어 전 세계에서 인정을 받고 있습니다.

롯데월드타워

서울 송파구에 위치한 롯데타워는 대한민국 최고 높이의 초고층 빌딩이자, 세계에서 5번째로 높은 건물, OECD 중에서 가장 높은 건물입니다. 높이는 약 555미터로, 123층 규모로 구성되어 있습니다.

2017년에 완공되었으며, 주로 상업적 용도로 사용됩니다. 롯데월드타워 내부에는 호텔, 레지던스, 사무실, 관측대, 백화점, 영화관 등 다양한 편의 시설이 포함되어 있습니다. 150년 이상 축적해온 Wilo의 기술이 대한민국의 최고층 빌딩의 역사와 함께 하고 있습니다.



초고층 빌딩

스타필드 고양

스타필드 고양은 연면적 36만㎡의 대형 복합 쇼핑몰입니다. IoT 기술을 적용한 부스터 펌프 시스템 Wilo-HiBoost를 비롯한 Wilo의 혁신적인 Building Service 솔루션은 고객에게 쾌적한 쇼핑 환경을 제공하고 있습니다.



메이커스 하이퍼 센터

상암 데이터센터

인터넷 검색, 스마트폰에서 사용되는 모든 것들이 전부 데이터입니다. 사용하는 데이터가 점점 늘어나면서 데이터들이 생기고 이동되고 처리됨에 따라 데이터센터의 중요성이 커지고 있습니다. 상암 데이터센터는 빅데이터를 처리하는 현시대의 핵심 인프라 시설로, 많은 양의 전력이 필요합니다. 이 과정에서 데이터센터에서 발생하는 열기들로 인해 냉방 시설과 소방 시설은 필수적입니다. Wilo는 데이터센터 특화 솔루션을 개발하여, 냉난방공조 및 소방시설에 필요한 고효율의 펌프 및 시스템 라인업을 보유하고 있습니다.



데이터센터

Water Management

물은 우리의 삶에서 꼭 필요한 소중한 자원입니다. 하지만 이 가치 있는 자원을 얻는 것은 점점 더 힘들어지고 있습니다. 믿을 수 있는 수처리와 급수는 그 어느 때 보다 더 세계적인 도전과제가 되고 있습니다.

Wilo는 음용수 공급, 정화처리, 오폐수 처리 등의 복잡한 수요를 만족시키기 위해서 수처리 분야의 전문적이고 친환경적인 솔루션을 제공합니다. Wilo는 탁월한 성능, 고효율 그리고 지속가능성 면에서 수처리 분야의 새로운 기준을 만들어가고 있습니다.

수처리 시설



오수처리 시설



수처리 시설

하수 처리 규모가 하루 152,000톤에 달하는 포항 시가지, 오천, 연일읍, 대송, 동해면, 공단지역 및 영일만의 오염원을 차단하고, 발생하는 오수를 정화/처리하는 과정에 Wilo의 축사류 펌프가 설치되어 인간과 자연이 공존하는 환경 도시를 구축하고 있습니다.

사회기반시설



중동 신도시 건설 프로젝트

이라크 비스마야 신도시 건설 프로젝트와 같이 초대형 사회기반시설 구축에 Wilo가 함께하고 있습니다. Wilo를 움직이는 원동력은 새로운 도시공간 속 최첨단 기술을 통해 우리의 생활을 더 편리하게 만드는 것입니다.

비엔나 중앙 기차역

Wilo는 2014년부터 비엔나 중앙 기차역의 수처리를 책임졌습니다. 18개의 Wilo-EMUport FTS 시리즈는 정밀한 분석에 따라 복합 빌딩의 위생 시설에 설치되었습니다. 고품질 분리 시스템 기능이 설치된 이후부터는 문제 없이 완벽하게 운전되고 있습니다.

Industry

Wilo는 믿을 수 있고, 여러 산업 현장에 적용 가능한 고효율 펌프 및 시스템을 제공해오고 있습니다. 우리의 특별한 강점은 다양한 산업 현장에 적용할 수 있는 제품과 솔루션을 가지고 있다는 것입니다. Wilo의 인더스트리 전문지식은 다양한 제품 포트폴리오와 효과적인 품질관리에 기인합니다.

미국 SK Battery America

SK 배터리 아메리카 공장은 현재 조지아주에서 2개의 자체 공장을 가동 중이며 현대차와 합작 공장을 짓고 있습니다. 또 포드와 함께 총 3개 공장 (켄터키주 2개, 테네시주 1개)의 배터리 공장을 건설하고 있습니다. Wilo의 고효율 펌프 및 시스템이 공장에 제공되고 있습니다.



배터리 공장

포스코

대한민국 최고 및 세계 4대 철강회사 포스코 포항공장의 주조 과정에 설치된 Wilo는 높은 온도의 액체 형태의 철을 고체 형태의 강철로 냉각하는 과정에 설치되어 안정적으로 냉각수를 공급하고 있습니다.



포스코

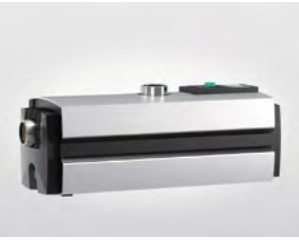


반도체

반도체 솔루션

국내 굴지의 대기업의 생산 공장에는 Wilo의 맞춤형 인더스트리 솔루션이 적용되어 있습니다. SK하이닉스 이천 공장, LG디스플레이 파주 공장 그리고 삼성전자 베트남 하이퐁 공장 현장에 설치된 Wilo의 고효율 펌프 및 시스템이 효과적인 품질 관리를 실현하고 있습니다.

제품현황



인버터/자동제어식 가압 펌프

출력(W) : ~750
온양정(m) : ~50
최대양수량(ℓ/min) : ~120
구경(mm) : 32

중형빌딩(가압용)
다세대주택, 빌라, 연립주택
복합상가 및 대형음식점 등

세계 최저 소음(50dB)
인버터 기술로 최대 33% 에너지 절감
간편한 사용자 인터페이스 그린 버튼
뛰어난 내식성
다양한 보호 기능



자동제어식 가압 펌프

출력(W) : 350
온양정(m) : 25
최대양수량(ℓ/min) : 60
구경(mm) : 25

주택 및 빌라 등 소형 빌딩의 급수
가압용

인버터 기술 적용으로 에너지 절약
뛰어난 자동 압력 제어 시스템
신소재 재질 적용으로 녹물방지 및 경량화
40dB대 저소음 기술로 조용한 운전 실현
보호/알림 기능



상향식/하향식 가압 펌프

출력(W) : ~600
온양정(m) : ~30
최대양수량(ℓ/min) : ~80
구경(mm) : 15~32

옥상 물탱크를 사용하는 아파트, 빌라,
단독주택용(저수압 지역 가압 전용)

유량 스위치 채용으로 정압운전
원상식 임펠러 채용으로 소음 감소
60°C(상향식), 80°C(하향식) 이하 온수
사용 가능



소형 부스터 시스템

출력(kW) : ~3.0
온양정(m) : ~90
최대양수량(ℓ/min) : ~900
구경(mm) : 25~80

일반가정, 아파트, 상가, 모텔, 펜션, 별장
등 가압용, 급수용
소형 스프링클러, 정압이 필요한
수처리 시설

최첨단 인버터 제어 멀티시스템
내식 재질 적용으로 녹물 발생 방지
다양한 시스템 보호 기능
사용자 환경 맞춤 설정 기능



심정용 수증 펌프

출력(kW) : ~225
온양정(m) : ~800
최대양수량(ℓ/min) : ~300
구경(mm) : 32~150

지하수 및 가압용
공업용: 섬유, 제철, 피혁, 도금, 음료, 식품
공업 등
농업용: 관정, 농장, 양어장, 대형온실 등
식수용: 고층빌딩, 호텔, 학교, 병원, 아파트 등
비상용: 학교, 소방서, 민방위용 등

탁월한 성능과 효율
전국 최대 서비스망 및 특성화된
서비스
설치 및 유지보수 용이
기존 제품과의 뛰어난 호환성



다목적용 펌프

출력(W) : ~2,200
온양정(m) : ~63
최대양수량(ℓ/min) : ~1,000
구경(mm) : 15~40

일반 급수 가압용
보일러, 공업용 세탁기 등 기계 부착용
소형분수, 연못 등 조경용
홍수, 가뭄 등 긴급 구난용

우수한 내구성 및 신뢰성
탁월한 누수방지
다양한 목적의 사용
전폐형 모터 채용



해수용 펌프

출력(kW) : ~2.2
온양정(m) : ~27
최대양수량(ℓ/min) : ~920
구경(mm) : 40~80

해수이송용: 양만장, 해수 지열 냉/난방
시설, 축양장, 횃집, 수족관, 선박 등

해수 맞춤 설계로 수명 연장
편리한 수리 및 설치
녹 및 부식으로 인한 환경오염 방지



농공업용 펌프

출력(kW) : ~3.0
온양정(m) : ~40
최대양수량(ℓ/min) : ~920
구경(mm) : 32~80

비닐하우스, 화훼단지 등 농업용
용수 이송 등 농/공업용

우수한 양수량
경량화 실현하여 취급 용이



1 Tank 가압 펌프

출력(W) : ~2,200
온양정(m) : ~53
최대양수량(ℓ/min) : ~330
구경(mm) : 32~40

중형빌딩(가압용)
다세대주택, 빌라, 연립주택
복합상가 및 대형음식점 등

수압이 약하고 일정치 않은 고지대
사용에 적합
건축비용 절감(옥상 물탱크 불필요)
고효율의 최적 설계
압력스위치 동작범위 조정 가능
(PW-2200MA/UA)



자동식 소형 가압 펌프

출력(W) : ~600
온양정(m) : ~26
최대양수량(ℓ/min) : ~55
구경(mm) : 15~32

중형빌딩(가압용)
다세대주택, 복합상가(빌라, 연립
주택)
얕은 우물용

수압이 약하고 일정치 않은 고지대
사용에 적합
건축비용 절감(옥상 물탱크 불필요)
고효율의 최적 설계
우물용에 적합



스테인리스 스틸 다단 펌프

출력(kW) : ~2.9
온양정(m) : ~100
최대양수량(ℓ/min) : ~500
구경(mm) : 25~50

범용 급수용 및 농업용수,
관개용수 급수용, 냉각수 순환용 등

스테인리스 스틸 적용으로 뛰어난
내식성
최신 메커니즘 기술을 적용하여
저소음 실현



배수용 수증 펌프

출력(kW) : ~1.5
최대양정(m) : ~21
최대양수량(ℓ/min) : ~550
구경(mm) : 20~80

일반 잡배수
정화조, 소규모 처리장 등의 처리수
배수용
소형분수, 폭포, 농사/원예용
건물지하, 기계실/위생설비 배수용

사용 용도에 적합한 다양한
임펠러 형식
각 구경에 적합한 착탈장치
Double Mechanical Seal
모터 보호 장치



깊은 우물용 펌프

출력(W) : ~950
온양정(m) : ~70
최대양수량(ℓ/min) : ~50
구경(mm) : 25~32

깊은 우물용
얕은 우물 겸용

강한 내구성
뛰어난 성능



온수순환용 펌프

출력(W) : ~950
온양정(m) : ~19
최대양수량(ℓ/min) : ~320
구경(mm) : 25~50

온수순환용

온수 80°C까지 사용 가능



화학용 마그네트 펌프

출력(kW) : ~3.7
온양정(m) : ~37
최대양수량(ℓ/min) : ~500
구경(mm) : 14~50(호스)

화학액 순환
전자 부품에 대한 에칭 처리 설비
각종 도금액 이송

무누수
우수한 내화학성 및 내구성
고성능의 소형 경량 구조
간편한 유지보수



화학용 정량 펌프

출력(kW) : ~1.5
온양정(m) : ~30
최대양수량(cc/min) : ~50,000
구경(mm) : 6~38(호스)

수처리장 약품 정량 주입
용기 세척제 정량 주입
수영장 염소, 멸균제 정량 주입
도금, 화학공장, 섬유공장 등의 약품
정량 주입

각종 용도의 약액 정량주입에
탁월한 성능

제품현황



부스터 시스템

토출구경(mm) : 25~100(Pump)/
50~350(Manifold)
유량(m³/hr) : ~1,360
양정(m) : ~290 온도(°C) : ~70

급수량 변화 심한 지역, 아파트 관리자가 여러 곳의 부스터 시스템을 관리하는 건물, 스케줄 운전 실행 등으로 운전 데이터 변경이 잦은 곳
부스터 시스템의 관리자가 상주하지 않는 곳

다양한 운전기능
고효율 절전 기능
완벽한 보호 기능
편리한 원격제어기능
수도법 위생 안전기준 만족제품 공급 가능



입형 다단 펌프

토출구경(mm) : 25~100
유량(m³/hr) : ~170
양정(m) : ~290
온도(°C) : ~120

급수가압용(아파트, 빌라, 오피스빌딩) 소방용, 보일러 급수용, 산업용 냉각수순환용, 산업용 프로세스 라인 고압청소 및 스프링클러용

음용수에 적합
IEC 표준모터 적용
고효율, 탁월한 내구성
내식 재질 적용(스테인리스 스틸)
수도법 위생 안전기준 만족제품 공급 가능



횡형/입형 다단 펌프

토출구경(mm) : 40~150
유량(m³/hr) : ~360
양정(m) : ~300
온도(°C) : ~80

취수용, 송수용, 배수용, 가압용
급·배수용, 냉각수 및 냉온수의 순환용, 소화설비용
각종 급·배수용, 보일러 급수용
양수 배수용, 스프링클러용

컴팩트, 고성능 설계
양단 베어링 지지로 진동/소음 최소화



인라인 펌프

토출구경(mm) : 32~350
유량(m³/hr) : ~1,700
양정(m) : ~120
온도(°C) : ~140

급수가압
냉/난방 및 응축수 시스템
상업용, 산업용

간편한 유지보수 : 카트리지 M/Seal
높은 호환성 : IEC Motor
고효율 : 3차원 임펠러



단단 볼류트 펌프

토출구경(mm) : 32~300
유량(m³/hr) : ~600
양정(m) : ~100
온도(°C) : ~120

일반산업용 및 급수 시설용
가정용수 공급용 및 빌딩 수처리용
관개용수용 및 선박용, 드레인용
스프링클러용
냉수 또는 온수 순환용

KS/EN 규격에 준한 외형치수
Back-pull out 구조
고효율설계



블랙스 펌프

토출구경(mm) : 40~100
유량(m³/hr) : ~210
양정(m) : ~35
온도(°C) : ~80

제지 이송용, 펄프 이송용
슬러지 이송용
하수처리용, 오수용

Semi-Open 임펠러
고형물 이송에 적합한 블랙스 구조
Back vane으로 축추력 감소
Back-pull out 구조



웨스코 펌프

토출구경(mm) : 40~50
유량(m³/hr) : 15
양정(m) : ~140
온도(°C) : ~60

보일러 급수용/간이상수도용/
소화 보조용
스프링클러용/각종 기계장치용

컴팩트한 디자인
스테인리스 재질의 축
손쉬운 유지보수
Back-pull out 구조



프로세스 펌프

토출구경(mm) : 25~200
유량(m³/hr) : ~680
양정(m) : ~210
온도(°C) : ~170

화학공업/석유정제산업
석유화학공업/공업 플랜트 설비

ASNI 프로세스펌프
Back-pull out 구조
Spacer Coupling 표준



양흡입 펌프

토출구경(mm) : 50~1,200
유량(m³/hr) : ~17,000
양정(m) : ~250
온도(°C) : ~80

배수, 급수, 소화전용, 냉난방 순환용
상수도의 송수, 가압, 급수
대형 냉각탑 순환,
각종 프로세스의 송수
농지 관개용수, 배수

고효율 3차원 임펠러
낮은 NPSHr
KS, ANSI
DIN 외형치수에 준한 설계
옵션 : 입형
다양한 재질 옵션 가능



입형 배수용 펌프

토출구경(mm) : 32~200
유량(m³/hr) : ~840
양정(m) : ~75

일반산업용 배수용
원차력 발전소
화력 발전소
플랜트 배수용

임펠러 내 물의 흐름이 용이하도록
유체해석을 이용하여 임펠러 설계
제품의 표준화설계로 인한 광범위한
사용 영역
다양한 재질 및 발전소용 ASTM 재질
대응 가능



축사류 펌프

토출구경(mm) : 400~2,000
유량(m³/hr) : ~48,000
양정(m) : ~25
온도(°C) : ~40

홍수 · 폭우 등의 수방용
농지 · 관개수용
상 · 하수처리장

컴팩트한 구조
유지 보수용이
각종 안전장치 내장



수중 배수용 펌프

토출구경(mm) : 20~500
유량(m³/hr) : ~1,800
양정(m) : ~90
온도(°C) : ~40

일반 잡배수, 건물 기계실/
위생설비 배수용
농사/원예용, 지하 침출수 배수
축산폐수처리장, 하수처리장,
분뇨처리장

사용 용도에 적합한 다양한 임펠러
형식
Double Mechanical Seal
모터 보호 장치 - T.P



오배수 처리 시스템

유량(m³/hr) : ~48(60Hz)
양정(m) : ~50
출력(kW) : 1.5~15
Tank size : 400ℓ, 800ℓ

오배수 처리용

고형물 분리 시스템으로 막힘없이
오배수의 원활한 이송이 가능
외부에 수중펌프가 설치되어
유지보수가 용이



산업용 오배수 펌프

토출구경(mm) : 36~600
유량(m³/hr) : ~8,600
양정(m) : ~118
온도(°C) : ~40

오배수용 : 하수처리, 일반 오폐수
처리

공사용 : 관개, 배수, 농업용 및 공사용,
지하실 배수 등

Block 셀
- 높은 수명
- 소음/진동 최소화
- 조립 용이
세라믹 코팅 적용 가능
컴팩트 디자인
저수위 운전 가능



심정용 수중 펌프

토출구경(mm) : 100~600
유량(m³/hr) : ~1,800
양정(m) : ~580
온도(°C) : ~30

급수설비 가압용/소방용/분수 및
제설기
인더스트리, 플랜트 등

식수, 광천수, 온천수 및 산업용수
등을 경제적이고 위생적으로
이용하기 위해 설계됨



믹서

프로펠러외경(mm) : 140~2,400
출력(kW) : 0.5~22.5

일반산업용 및 급수 시설용
가정용수 공급용 및 빌딩 수처리용
관개용수용 및 선박용, 드레인용
공기 조화용 및 스프레이용
(스프링클러용)
냉수 또는 온수 순환용

부유 슬러지 층 파괴
슬러지 탱크 내 흐름 생성
고형물 균질화
각종 산업 및 농업, 상수도용

국내 프로젝트

Building Service

*유지보수 서비스 계약

빌딩서비스 대표 설치사례

NO.	설치 사례	소개	위치	적용제품
1	SK 브로드밴드 가산 데이터센터	SK 브로드밴드 가산 데이터센터는 SK 브로드밴드가 소유하고 운영하는 대형 데이터센터, 빠르고 안정적인 네트워크 연결을 통해 고객에게 서비스를 제공	서울시 금천구	부스터 펌프 PUZeN, 인라인 펌프 IL, 배수용 펌프 PD 등
2	상암 데이터센터	클라우드, 빅데이터 등 최신 IT 추세에 대응할 수 있도록 설비를 갖춘 디지털 리얼티 데이터 센터	서울시 마포구	부스터 펌프 시스템 PUZeN, 인라인 펌프 IL, 입형 다단 펌프 MVI, 배수용 펌프 PDL, PD, 단단 볼류트 펌프 PSV, 황형 다단 펌프 PMV 등
3	헬리오시티	초대형 아파트 단지로, 9700세대 규모의 국내 최대의 대규모 주거 단지	서울시 송파구	부스터 펌프 시스템 Wilo-HiBoost, 황형 다단 펌프 PMT, PMV, 입형 다단 펌프 Helix, 배수용 펌프 PD 등
4	원베일리	서울시 서초구에 위치한 아파트, 총 3000세대의 럭셔리하고 현대적인 디자인의 초고층 아파트	서울시 서초구	Stratos GIGA, 부스터 펌프 시스템 PUZeN, 인라인 펌프 IL
5	부산 마이크로소프트 데이터센터	부산 마이크로소프트 데이터센터는 마이크로소프트(Microsoft)가 운영하는 대규모 데이터센터로서, 클라우드 컴퓨팅 및 기타 IT 서비스를 제공하는 역할을 담당	부산시 강서구	배수용 펌프 PDN, 인라인 펌프 IL 등
6	하남 IDC	하남 IDC(Internet Data Center)는 하남시에 위치한 대규모 데이터센터로서, 서버와 네트워크 장비 등을 보유하고 운영	경기도 하남시	Stratos GIGA, 배수용 펌프 PD, 부스터 펌프 PUZeN, 황형 다단 펌프 PMT 등
7	영종도 파라다이스 호텔	인천 영종도에 자리잡은 총 면적 33만㎡(10만 평) 규모의 파라다이스시티는 동북아 최초의 글로벌 복합리조트	인천시 중구	부스터 펌프 시스템 PUZeN, 인라인 펌프 IL, 입형 다단 펌프 MVI, 배수용 펌프 PDL, PD, 단단 볼류트 펌프 PSV, 황형 다단 펌프 PMV 등
8	해운대 워브더제니스	두산건설이 부산 해운대에 준공한 국내에서 가장 높은 주상복합	부산시 해운대구	입형 다단 펌프 MVI, 인라인 펌프 IL, 황형 다단 펌프 PMT 등
9	서울국제금융센터(IFC Seoul)*	동북아 금융허브로의 도약을 위해 지어진 초대형 복합센터로서 연면적 50만 6,334㎡에 오피스 3개 등으로 구성	서울시 영등포구	부스터 펌프 시스템 KF, 인라인 펌프 IL, 입형 다단 펌프 MVI 등
10	부산 포스코 더샵 센텀파크	50층 20개 동으로 구성된 부산 센텀시티의 가장 대표적인 랜드마크 아파트	부산시 해운대구	부스터 펌프 시스템 CO/VR, 황형 다단 펌프 PMV, 웨스코 펌프 PSW, 입형 다단 펌프 MVI 등
11	스타필드 고양/하남	연면적 46만㎡, 지하 4층, 지상 4층 규모로 들어선 건물에 750개 브랜드 매장이 입주한 국내 최대 규모의 쇼핑몰	고양시/하남시	부스터 펌프 시스템 Wilo-HiBoost, 황형 다단 펌프 PMT, PMV, 배수용 펌프 PD 등
12	상암 월드컵 경기장	한국 최초의 축구전용 경기장으로 165,829㎡, 지상 6층 규모의 명실상부한 대한민국 대표 경기장	서울시 마포구	부스터 펌프 시스템 COR/CR, 단단 볼류트 펌프 PSV 등
13	인천국제공항/제2여객터미널	아시아 최대의 비행기 이착륙 기록을 가지고 있는 아시아 대표 허브 공항. 탑승동, 터미널 등 모든 장소에 Wilo 제품 적용.	인천시 중구	부스터 펌프 시스템 COR/CR, 단단 볼류트 펌프 PSV, 황형 다단 펌프 PMV, 인라인 펌프 IPN, IL, PIL 등
14	LG 사이언스 파크	LG전자, LG디스플레이, LG화학 등 LG그룹 9개 계열사가 조성한 축구장 24개 크기(17만여㎡)인 국내 최대 융복합 연구개발(R&D) 단지	서울시 강서구	부스터 펌프 시스템 Wilo-HiBoost, 황형 다단 PMT, PMV, 입형 다단 펌프 Helix, 배수용 펌프 PD 등
15	롯데월드타워	123층, 555m 높이의 세계에서 6번째로 높은 빌딩으로 호텔, 오피스, 전망대, 쇼핑몰, 문화시설이 갖춰진 대한민국의 대표 랜드마크	서울시 송파구	부스터 펌프 시스템 PUZeN, 인라인 펌프 IL, 황형 다단 펌프 PMT, 입형 다단 펌프 MVI 등
16	CJ Only One R&D Center	광고 CJ 통합연구소는 건축연면적 135,000㎡ 규모의 바이오동, 식품동, 제약동으로 연결된 친환경 건축물	수원시 영통구	양흡입 펌프 SCP, 부스터 펌프 시스템 PUZeN, 인라인 펌프 IL, 입형 다단 펌프 Helix, MVI, 배수용 펌프 PD, PDN 등
17	창원 자은3 공공주택지구	진해 자은동에 위치한 대규모 주택 지구로 아파트, 빌라, 주택, 공공시설 및 상가 등으로 구성될 예정	창원시 진해구	부스터 펌프 시스템 PUZeN 멀티 인버터 (37kW X 7 펌프, 7 인버터)
18	송도 포스코 글로벌 R&D 센터	총 8개의 첨단 분야의 연구 활동이 이루어지는 글로벌 종합 연구센터	인천시 연수구	인라인 펌프 PIL, 부스터 펌프 시스템 KF 등
19	국립중앙박물관	소장품 135,000여 점이 전시되어 있는 256,000㎡ 규모의 한국 최대 규모 박물관	서울시 용산구	단단 볼류트 펌프 PSV, 인라인 펌프 PIL, 입형 다단 펌프 MVI 등
20	코엑스 인터컨티넨탈 호텔	32층, 654실의 국제 전시 및 회의로 유명한 전시, 컨벤션 센터이자 서울의 특1급 랜드마크 호텔	서울시 강남구	부스터 펌프 시스템 CO/CR, 인라인 펌프 IPN 등
21	가든 파이프	820,000㎡ 규모의 6,000개 점포가 입점할 수 있는 서울 동남권에 구축된 대한민국 최대 규모의 산업 용재 유통 단지	서울시 송파구	부스터 펌프 시스템 COR/CR, 인라인 펌프 IL, 황형 다단 펌프 PMV, 입형 다단 펌프 MVI 등



상암 데이터센터



SK브로드밴드 가산 데이터센터



영종도 파라다이스 호텔



서울국제금융센터(IFC Seoul)



LG 사이언스파크



원베일리



헬리오시티

국내 프로젝트

Water Management & Industry

*유지보수 서비스 계약

수처리 대표 설치사례

NO.	설치 사례	소개	위치	적용제품
1	포항 하수처리장	포항 시가지, 오천, 연일읍, 영일만 등의 오수 정화 및 하수 처리장	포항시 남구	축사류 펌프 등
2	대전 송촌정수장	하루 300,000m³ 용량을 처리하는 최첨단 고도정수처리시설 시스템을 갖춘 송촌정수장	대전시 대덕구	양흡입 펌프 SCP, 단단 볼류트 펌프 PSV 등
3	중량물재생센터 고도처리 및 시설현대화사업	GS 건설에서 진행하는 사업으로, 노후화된 '중량물재생센터' 하수처리장 대부분을 지하화하고 지상에는 아름다운 공원을 조성하는 시설 현대화사업	서울시 성동구	부스터 펌프 시스템 KF, 소형 부스터 시스템 PBI-L, 온수 순환 펌프 RS, 배수용 펌프 PDN, 단단 볼류트 펌프 PSV, 웨스코 펌프 PSW 등
4	전남 서부권 광역 상수도	전남 서부지역의 안정적인 용수공급을 위해 건설된 평림면 광역 상수도사업으로 장성, 담양, 영광, 함평지역에 생활용수와 공업용수 공급	장성군 삼계면	양흡입 펌프 등
5	삼성전자 수원공장	안정된 수질의 공업용수를 확보하기 위한 삼성전자 공장 내 RO 시스템	수원시 영통구	입형 단단 펌프 Helix 등
6	산청 금서 폐수종말처리장	경남 산청 금서지역 안의 각 사업장에서 배출되는 수질오염 물질을 공동으로 처리하여 공공수역에 배출하는 폐수종말처리장	산청군 금서면	부스터 펌프 시스템 KF, 입형단단펌프 Helix, MVI, 단단 볼류트 펌프 PSV 등
7	창원 대산 하수처리장	하루 13,000m³의 하수를 처리하며 유입되는 생활하수(5000m³/일)를 정화해 농업용수 및 하천유지용수로 재이용하는 하수처리장	창원시 의창구	심정용 수중 펌프 PSS 등
8	제주 하수처리장	건축물 신축, 인구 및 관광객 증가로 24시간 철야로 가동하는 등 도내 하수의 60%를 처리하는 대표적인 오폐수 하수처리장	제주도 제주시	부스터 펌프 시스템 KF 등

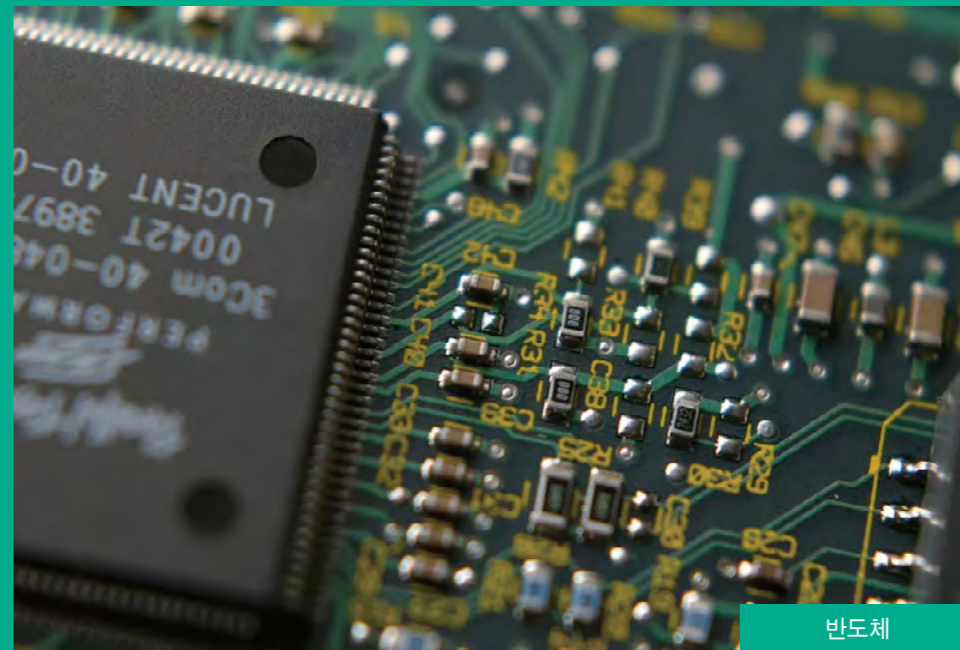
인더스트리 대표 설치사례

NO.	설치 사례	소개	위치	적용제품
1	미국 SK Battery America	SK 배터리 아메리카 공장은 현재 조지아주에서 2개의 자체 공장을 가동 중이며 현대차와 합작 공장 건설	미국	양흡입 펌프, 횡형 편흡입 펌프
2	반도체 공장	스마트폰, 컴퓨터, TV, 자동차, 데이터센터 등의 필수 요소이며, 현대 산업의 큰 축을 담당	한국	마그네트 펌프 Wilo-PM Series
3	울산 현대자동차 공장	세계 최대 규모의 단일공장인 울산 현대자동차 공장의 변속기 생산라인	울산시 북구	단단 볼류트 펌프 PSV 등
4	포항/광양 포스코 공장*	철강생산 기준 세계 1위 철강회사인 포스코의 포항/광양 공장	포항시/광양시	양흡입 펌프 ASP, 심정용 수중 펌프 PSS 등
5	현대 BNG 스틸 공장(에너지 진단)	스테인리스 냉연강관을 제조하는 회사로, 윌로펌프 에너지 진단을 통해 연간 에너지 29.9% 절감	창원시 성산구	단단 볼류트 펌프 PSV, 입형 단단 펌프 VMT 등
6	태안 화력 발전소	우리나라 전력 생산의 전진기지 가운데 하나로 발전소 부지면적은 460만㎡, 국내 전체 전력공급량의 5% 정도 생산	태안군 원북면	입형 단단 펌프 Helix V, 인라인 펌프 IL, 횡형 단단 펌프 PMV, 웨스코 펌프 PSW 등
7	당진 화력 발전소	수입 석탄을 연료로 사용하는 화력발전소로 발전용량은 4000MW	당진시 송악읍	인라인 펌프, 단단 볼류트 펌프 등
8	대형 조선소 (HHI/SHI/DSME/STX/CSIC 외)	선박 내 Ballast Water/BWMS (Ballast Water Management System)/ 해수/급수/증류수/소방용/보일러/고압세척/Dosing/Boosting용	국내외	양흡입 펌프, 단단 볼류트 펌프, 입형 단단/다단 펌프, 정량 펌프 등
9	풍력 발전소	풍력은 가장 중요한 재생에너지이며, 풍력발전소에서 펌프는 발전소가 효율적이고 안전하게 운영되도록 도와줌.	한국	입형 단단 펌프 Helix V 등

SOC

SOC 철도 & 도로 대표 설치 사례

NO.	설치 사례	소개	위치	적용제품
1	서울 지하철 9호선	서울 강남으로의 접근성 향상 및 대중교통난 해소	서울시	부스터 펌프, 배수 펌프, 소방 펌프, 인라인
2	인천공항철도	증가하는 항공수요에 대비하여 현재 인천공항 고속도로가 전담하고 있는 항공이용 교통수요 분산	서울시 및 인천시	부스터 펌프, 배수 펌프, 소방 펌프, 인라인
3	동부간선도로 확장공사	강북과 강남의 상습정체 구간의 교통난 해소	서울시	배수 펌프



반도체



울산 현대자동차 공장



미국 SK Battery America



철도



광양 포스코 공장



송촌 정수장



국내외 대형 조선소



풍력발전소

서비스 솔루션

윌로펌프는 신속을 뛰어넘어 신뢰를 더한 고객 감동 서비스를 제공합니다.
150년 이상 축적해온 노하우를 바탕으로 한 최상의 고객 서비스를 만나보세요.



서비스 대표 전화
전국 어디서나
1688 - 5890



국내 펌프업계 최대 서비스 네트워크 운영

대한민국 최대 서비스센터 네트워크를 바탕으로 고객과 가장 가까운 곳에서 최상의 서비스를 제공하기 위해 노력하고 있습니다.

- 통합 서비스센터 28곳(전 제품대상)
- 서비스센터 141곳(생활용/심정용 펌프 대상)

최고의 서비스 인프라 & 엔지니어

윌로펌프의 서비스 전문가와 파트너들이 함께 고객의 편리한 삶을 위해 지속적으로 지원하고 있습니다.

- 280여 명의 서비스 엔지니어
- 본사 콜센터 운영(1688-5890)

전문적인 관리 서비스

펌프 라이프사이클 관리를 통해 고객이 믿고 의지할 수 있는 기술적 지원을 제공하고 있습니다.

- 유지보수 서비스
- 리모델링 서비스
- 에너지 진단

전제품 통합 서비스 센터

- | | | |
|--|---|---|
| 서울·경기·인천 지역
·북서울 통합센터
·남서울 통합센터
·인천 통합센터
·경기북부 통합센터
·경기중부 통합센터
·경기동부 통합센터
·경기남부 통합센터 | 대전·충청 지역
·대전 통합센터
·동대전 통합센터
·충북 통합센터

서산·태안·당진 지역
·서산 통합센터

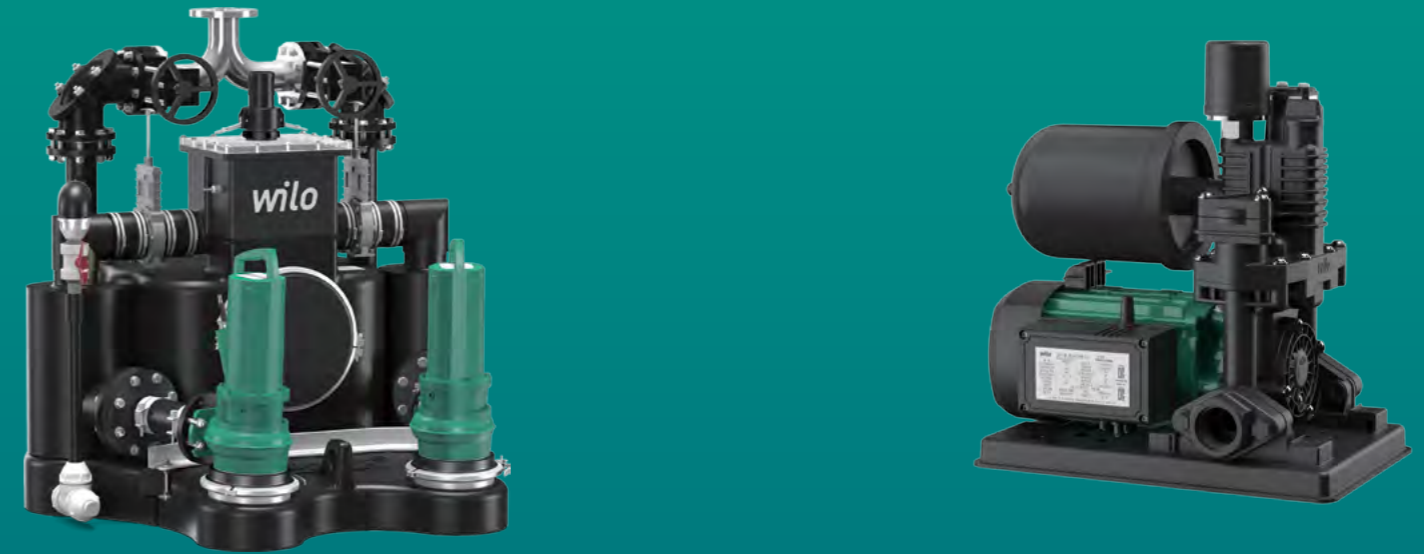
전남 지역
·광주 통합센터
·동광주 통합센터
·전남동부 통합센터

전북 지역
·전주 통합센터 | 대구·경북 지역
·대구 통합센터
·서대구 통합센터
·경북동부 통합센터

부산·경남 지역
·부산(A) 통합센터
·부산(B) 통합센터
·울산 통합센터
·경남 통합센터
·서경남 통합센터

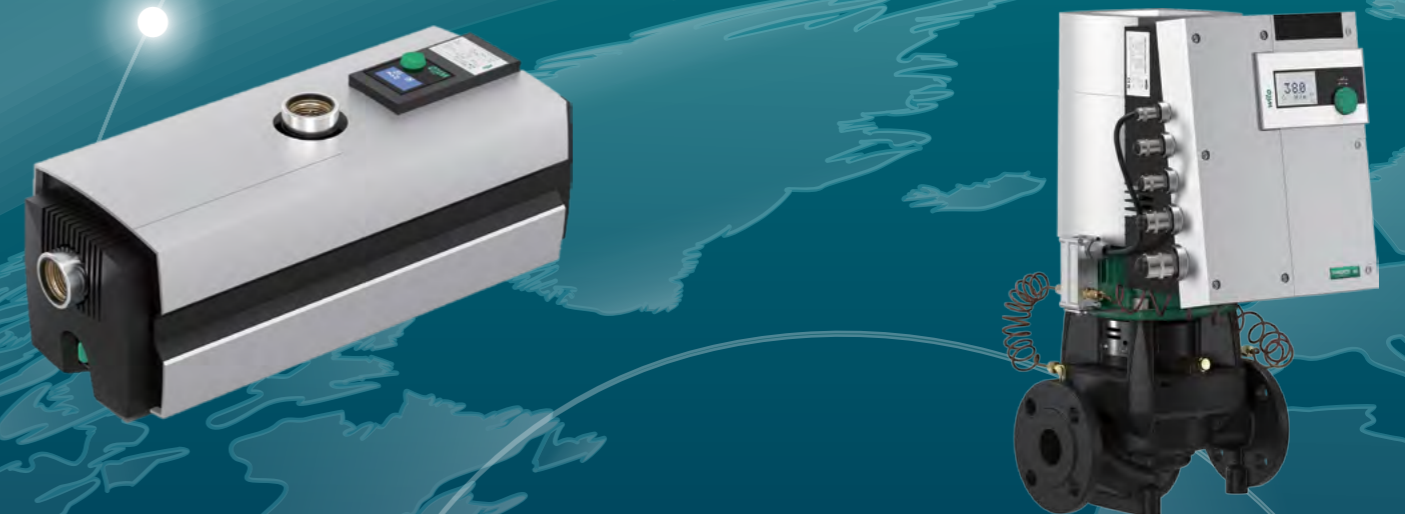
제주 지역
·제주 통합센터
·남제주 통합센터 |
|--|---|---|

wilo



Make your life better
with smart water solutions.

더 나은 삶을 위한 스마트 워터 솔루션



wilo

Pioneering for You

WILO SE
Wilopark 1
D-44263 Dortmund
Germany
www.wilo.com

윌로펌프(주)
부산광역시 강서구
미음산단 1로 46
wilo.com/kr/ko/

제품 및 서비스 문의
1688-5890