

# Wilo-HiMulti 5

소형 가압 펌프의  
새로운 시작



**wilo**

## Wilo-HiMulti 5, 새로움의 시작

Wilo-HiMulti 5에 대한 우리의 목표는 명확했습니다.  
새로움에 대한 도전으로 앞으로의 기준을 만드는 것.  
그래서 우리는 그저 물을 이동시키는 것, 그 이상의 펌프를 만들기 위해  
모든 요소 하나하나를 고민하고 새롭게 설계하였습니다.

전에 없었던 조용함과 디자인으로, 단단함과 깨끗함으로,  
그리고 Wilo만이 가진 에너지 절감 기술과 펌프 보호 기능 기술의 노하우로  
Wilo-HiMulti 5를 탄생시켰습니다.

Wilo-HiMulti 5는 이전에 보던 소형 가압 펌프가 아닙니다.  
새로움의 시작이자, 조용한 혁신의 시작입니다.



## 세계 최저 소음

평상시 대화의 60dB보다 낮은 50dB의 저소음

## 에너지 절감

인버터 기술로 최고의 효율과 제어를 실현하여  
기존 펌프대비 최대 33% 에너지 절감

## 새로운 디자인과 간편한 그린버튼

완전히 새로운 디자인과 윌로의 대표 사용자  
인터페이스 그린버튼

## 녹물제로

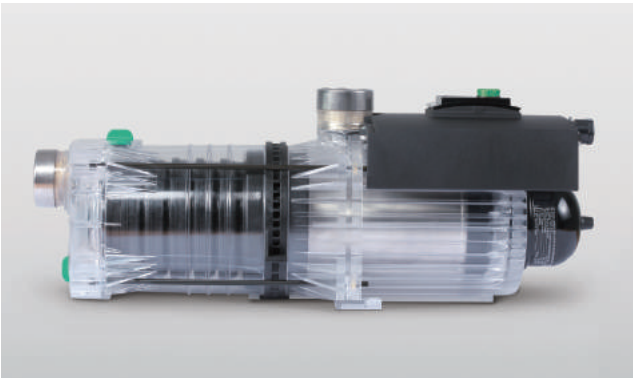
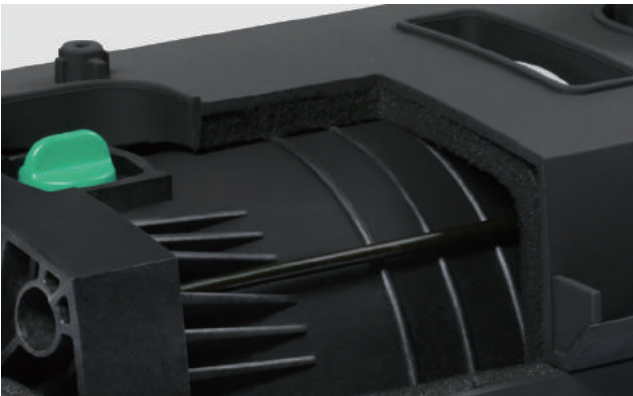
물이 닿는 모든 부위에 내식성이 뛰어난  
엔지니어링 플라스틱 재질 적용

## 다양한 보호기능

뛰어난 보호 기능으로 더욱 안전하게,  
경제적으로 사용 가능

## 자흡 가능

최대 8m 흡상 가능





## 조용한 혁신을 시작하다.

세계 최저 50dB대 저소음 기술



- 120dB : 교통을 주는 소음
- 80dB : 지하철 소음
- 60dB : 대화 소리
- ▶ 50dB : Wilo-HiMulti 5
- 40dB : 도서관, 조용한 주택가

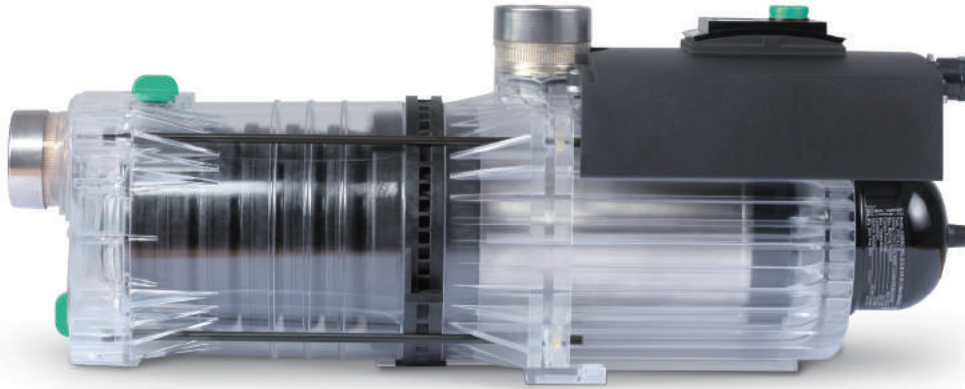
작은 소리로 편안한 사용 환경을 구현할 수 있도록 Wilo-HiMulti 5는 여러 요소를 통한 저소음 기술을 담고 있습니다.

윌로의 140년 저소음 기술이 집약된 소음방지커버로 그 어떤 작은 소음까지도 흡수합니다. 또한 모터 주변으로 물이 흐르는 구조로 모터에서 발생하는 열을 식혀주기 때문에 냉각팬이 필요 하지 않아 조용하죠.

이렇게 소음을 막는 완벽한 설계로 Wilo-HiMulti 5는 평상시 대화의 60dB보다 낮은 동급대비 최저 50dB의 저소음을 자랑합니다.

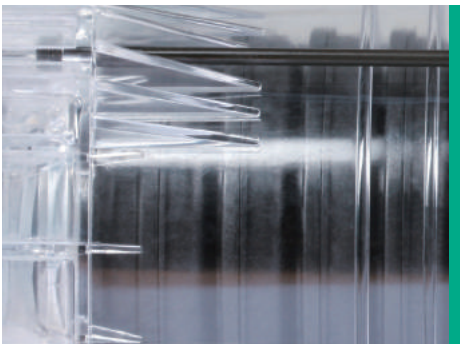
주변이 조용할수록 더욱 돋보이는 Wilo-HiMulti 5가 조용한 혁신을 시작합니다.

## 녹물 없이 깨끗하게, 맑게 믿을 수 있는 엔지니어링 플라스틱



안전하고 맑은 물에 대한 욕구는 계속해서 커지고 있습니다.  
하지만 마시는 물에는 까다로우면서, 녹물이 나오는 옛 주물 펌프를 아직도 많이 사용하고 있죠.

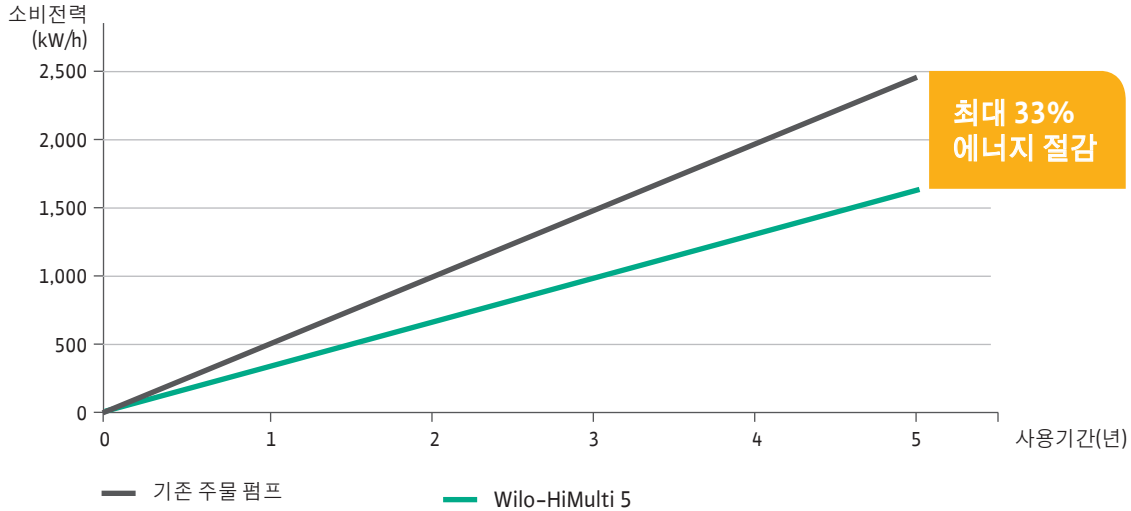
세수를 할 때도, 설거지를 할 때도 마음 놓고 쓸 수 있는 물을 위해  
우리는 물이 닿는 모든 부위에 내식성이 뛰어난 엔지니어링 플라스틱 재질을 적용하였습니다.  
이제는 Wilo-HiMulti 5를 통해 녹물 없이 깨끗하고, 안심할 수 있는 물을 사용할 수 있습니다.



미국 FDA 음용수 인증  
신소재 적용



## 필요한 만큼, 더 효율적으로. 인버터 기술로 최대 33% 에너지 절감



과거의 펌프는 오직 물을 공급하는 것에만 충실했습니다.  
 그래서 하나의 수도꼭지를 사용하든, 여러 개의 수도꼭지를 사용하든 같은 속도로 작동하여 효율성이 떨어졌죠.  
 Wilo-HiMulti 5 는 인버터 기술로 사용하는 물의 양에 따라 자동으로 속도를 변화시킵니다.  
 덕분에 필요한 만큼의 에너지를 효율적으로 사용하는 Wilo-HiMulti 5.  
 기존 펌프 대비 에너지를 최대 33% 절감하는, 그 어느 펌프보다도 뛰어난 에너지 제어기술을 경험해보세요.

Wilo-HiMulti5의 인버터 기술.  
 최고의 효율과 제어로  
 탁월한 에너지 절감을  
 실현합니다





## 디자인도 새롭게, 사용 방법도 새롭게. 완전히 새로운 디자인과 간편한 그린버튼

Wilo-HiMulti 5 는 이전의 펌프에서는 볼 수 없었던 직육면체 형태로 마감처리가 상당히 매끄럽습니다.

실버 색상에서는 제품 특유의 고급스러움도 확인할 수 있죠.

또한 물이 지나는 자리뿐만 아니라 외부 케이스에도 금속 대신 전자제품과 기계류 부품으로 사용될 정도로 강도가 우수한 엔지니어링 플라스틱을 채택하여, 보기에만 훌륭할 뿐 아니라 깨질 염려 없이 튼튼합니다.



우리는 많은 사람들이 펌프를 쉽게 다룰 수 없다는 점을 알고 있습니다. 하지만 필요 시에는 직접 펌프의 속도를 변경하거나, 이상 현상을 알고 대비해야 하죠.

그래서 우리는 LCD 화면과 윌로의 대표적인 사용자 인터페이스 그린버튼을 통해 간편한 작동을 구현합니다.

화면을 보고 그린버튼을 손끝으로 돌리면서 원하는 속도로 조절하고, 이상 작동시 알람도 받아볼 수 있죠.

## 안전은 물론 경제성까지 생각한 펌프. 다양한 보호 기능

급수 펌프는 우리 삶에서 가장 필요한 ‘물’을 다루는 역할을 하고 있습니다.

때문에 갑자기 발생하는 이상 현상을 미연에 감지하고, 펌프를 보호하는 기능은 생활의 편리함과 연결이 되죠.

Wilo-HiMulti 5는 기존 주물 펌프 대비 뛰어난 보호 기능들 덕분에 더욱 안전하고, 경제적으로 사용할 수 있습니다.



### 이상 과압 보호 기능

수격현상 등 비정상적인 압력 상승 시  
펌프 자동 정지 및 해제 시 자동 복귀



### 공운전 방지 기능

흡입구로 물 공급이 안될 경우  
펌프 보호를 위해 자동 정지



### 과전류 보호 기능

이물질 유입 등으로 구속 발생 시  
모터 보호를 위해 자동 정지



### 과/저전압 보호 기능

인버터 버전의 경우 일정 범위 밖의  
비정상적인 전압 유입 시  
펌프 보호를 위해 자동 정지



### 단절운전 보호기능

비자동으로 밸브를 거의 닫은 채  
운전하거나, 배관 누수 등으로  
젖은 기동 반복이 있을 경우  
펌프 보호를 위해 일정 시간 후  
자동 정지



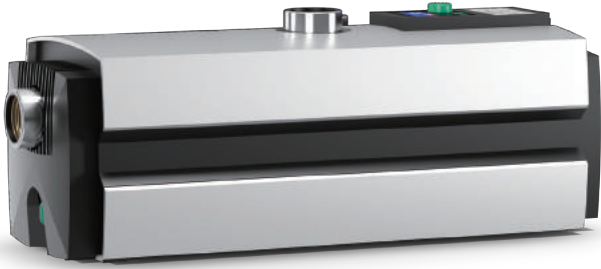
### 동파 및 고온 방지 기능

겨울철 기온 하락 시 동파 방지를 위해  
자동 운전 및 해제 시 정지  
단절 운전 및 기동 반복 시 비정상적인  
펌프 온도 상승을 감지하여 자동 정지



# Wilo-HiMulti 5

## 기술자료



## 모델명부여기준

### Wilo-HiMulti 5-2 3 A P Q

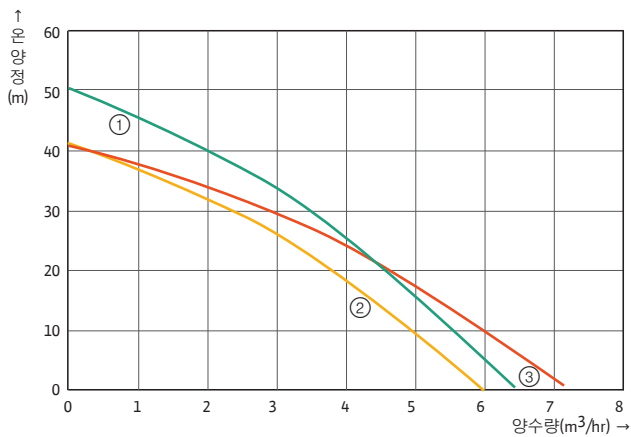
① ② ③ ④ ⑤

① 2	유량 (2 or 4)
② 3	임펠러 단수
③ A	A: 자동 i: 인버터
④ P	P: 자흡식(8m) 전용 non: 자흡식(2m)/비자흡식 공용
⑤ Q	Q:저소음

## 용도

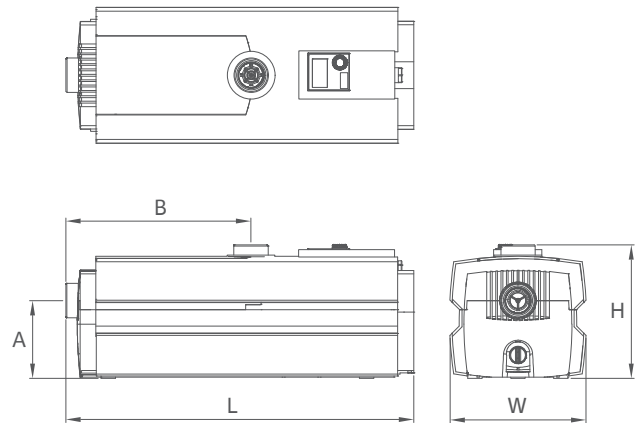
- 중형빌딩(가압용)
- 다세대주택, 복합상가(빌라, 연립주택)
- 복합상가 및 대형음식점 등

## 성능곡선도



- ① HiMulti 5-45 iPQ, HiMulti 5-45 iQ  
 ② HiMulti 5-23 APQ  
 ③ HiMulti 5-43 APQ

## 외형치수



단위 : mm

모델명	H	W	L	A	B
HiMulti 5-45 iPQ	222	228	584	131	311
HiMulti 5-45 iQ	222	228	584	131	311
HiMulti 5-23 APQ	222	228	506	131	233
HiMulti 5-43 APQ	222	228	506	131	233

## 특성표

모델명	전원	출력 (W)	최대양정 (m)	최대흡상 (m)	압상 (m)	최대양수량 (m³/hr)	구경 (mm, inch)
HiMulti 5-45 iPQ	단상 220V 60Hz	750	50	8	42	6.6	32mm(1 1/4")
HiMulti 5-45 iQ		750	50	2	48	6.6	32mm(1 1/4")
HiMulti 5-23 APQ		550	40	8	32	6	32mm(1 1/4")
HiMulti 5-43 APQ		750	40	8	32	7.2	32mm(1 1/4")

## Wilo-HiMulti 5 교체 가이드라인

PW-600SMA → Wilo-HiMulti 5 (구경 32mm / 스테인리스 주름 배관)



### ◀ 공구 및 부품

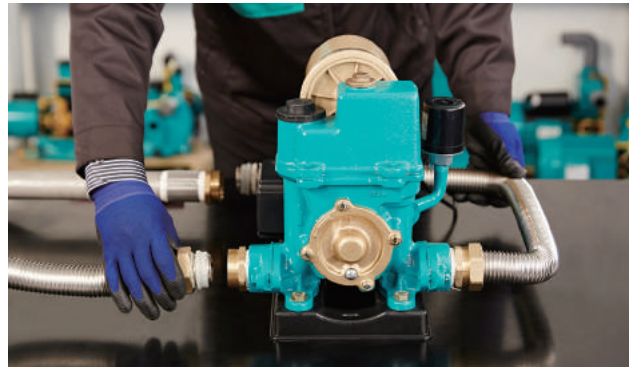
- 테프론 테이프
- 몽키 스패너
- 파이프 램치
- 드라이버
- \*필요시 추가 배관 준비

**!** 반드시 제품 전원 해제 후, 작업을 시작하세요.

**1** PW-600SMA의 흡입구 및 토출구 밸브소켓 해체



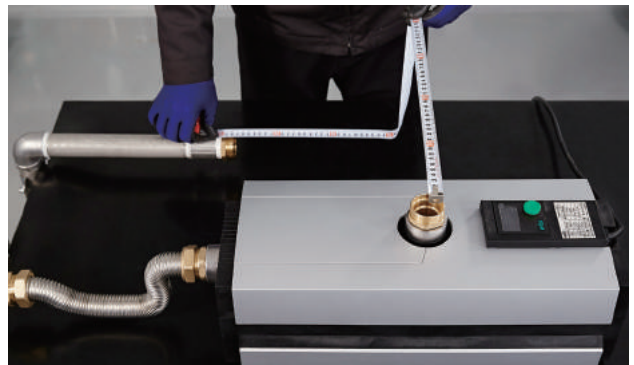
**2** 주름 배관에서 기존 제품 분리



**3** Wilo-HiMulti 5 준비



**4** 필요한 주름 배관 길이 측정



### 5 펌프와 연결 가능하도록 필요한 만큼 잘라서 주름 배관 제작

\*설치 공간에 따라 기존 주름 배관을 재사용 할 수 있습니다.



### 6 흡입구 및 토출구 밸브소켓 체결하여 주름 배관과 연결



### 7 마중물 투입

\*넘칠 때까지 가득 넣어주세요.



### 8 Wilo-HiMulti 5 교체 설치 완료



### 9 전원 연결 후 운전 조건 설정



[www.wilo.co.kr/wilo-himulti5](http://www.wilo.co.kr/wilo-himulti5) 에서  
더 많은 제품 교체 가이드 동영상을 보실 수 있습니다.

Pioneering for You

**윌로펌프(주)**

WILO Pumps Ltd.  
46 Mieumsandan 1-ro  
Gangseo-gu Busan Korea  
T +82 51 950 8000  
F +82 51 950 8369  
[www.wilo.co.kr](http://www.wilo.co.kr)