

## Опросный лист. Вертикальные полупогружные насосы. Checklist. Vertical turbine and sump pumps.

**Название проекта:**   
Project name:

**Номер проекта:**   
Project number

**Заказчик:**   
Customer:

**Объект:**  **Количество:**   
Facility: Quantity:

**Ориентировочные сроки закупки:**   
Estimated terms of purchase:

### Назначение установки, свойства перекачиваемой жидкости Working condition

Назначение установки Installation Type	<input type="text"/>	Температура Temperature	<input type="text"/> °C
Жидкость Fluid	<input type="text"/>	Кинематическая вязкость Viscosity	<input type="text"/> cSt 10 <sup>-6</sup> m <sup>2</sup> /s
Примеси, % Additives and %	<input type="text"/>	Плотность Density	<input type="text"/> кг/м <sup>3</sup> kg/m <sup>3</sup>
Макс размер частиц Max. solid size	<input type="text"/> мм mm	pH	<input type="text"/>
Примечания Remarks	<input type="text"/>		

### Рабочие параметры одного насоса Operating data

Расход Flow rate	<input type="text"/> м <sup>3</sup> /ч m <sup>3</sup> /h	Общая глубина емкости (L) Total Sump Depth (L)	<input type="text"/> м m
	<input type="text"/> л/с l/s	Минимальный уровень воды в резервуаре (T) Minimum Water Level (T)	<input type="text"/> м m
Напор Head	<input type="text"/> м m		

Пожалуйста пришлите всю имеющуюся документацию  
Please send us all documentation and data from the customer

### Комплектация насоса Equipment description

Положение напорного патрубка  
Discharge requirement

Исполнение напорного фланца  
Delivery Flange

Согласно стандарта  
According to standard

Защита вала с принудительной системой смазки  
Shaft tube

Тип смазки  
Lubrication

Рис. А  
Refer Fig A

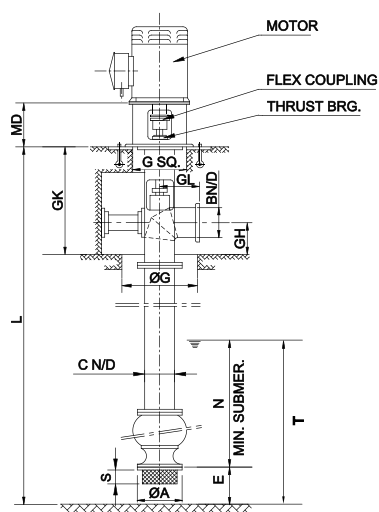
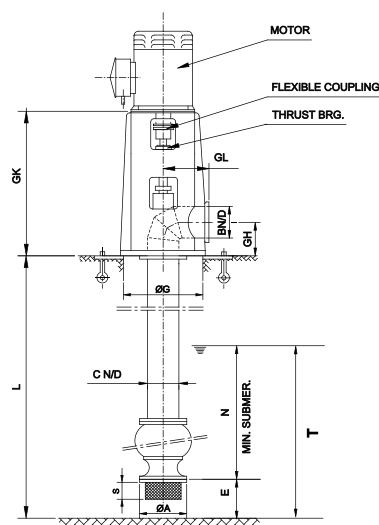


Рис. В  
Refer Fig B



**Материалы**  
**Material of construction**

Корпус насоса Bowl	<input type="text"/>	Опорный фонарь Motor Stool	<input type="text"/>
Рабочее колесо Impeller	<input type="text"/>	Опорная плита Sole Plate	<input type="text"/>
Всасывающий раструб Suction bell	<input type="text"/>	Сетчатый фильтр на входе Strainer	<input type="text"/>
Изнашиваемое кольцо корпуса насоса Wear Ring (Casing)	<input type="text"/>	Крепеж контактирующий с перекачиваемой жидкостью Fastners in contact with Liquid	<input type="text"/>
Вал насоса Pump Shaft	<input type="text"/>		
Подъемная колонна Column Pipe	<input type="text"/>		
Специальные опции Special Options	<input type="text"/>		

**Данные мотора. Motor.**

Тип мотора Motor type	<input type="text"/>		
Мощность насоса в р.т., кВт Absorbed power, kW	<input type="text"/>	Номинальная мощность двигателя, кВт Motor power, kW	<input type="text"/>
Номинальная частота вращения, об.мин. Rotation speed, RPM	<input type="text"/>	Скорость (количество полюсов) Pole	<input type="text"/>
Класс защиты	<input type="text"/>		
Контроль температуры обмоток	<input type="text"/>	Напряжение Voltage	<input type="text"/>
Контроль температуры подшипников	<input type="text"/>	Частота сети, Гц Frequency, Hz	<input type="text"/>
Энергоэффективность (только для НВ-моторов)	<input type="text"/>	Работа от ЧП Work under Frequency converter	<input type="text"/>

Подготовка под датчики вибрации

Датчики вибрации

Покраска в цвет Pantone 334U

Зонтик (навес)

Дополнительная коробка КИП

Взрывозащищенное исполнение

Степень взрывозащиты

Температура окружающей среды

от (°C)

до (°C)

Влажность, %

Антиконденсатный обогрев

Механизм соединения

Тип упаковки мотора

Сечение силового кабеля

мм<sup>2</sup>

Работы на производстве в Ногинске

Поставка

### Наименование насоса. Pump model.

Наименование насоса

Pump name

Артикул

Article

### Дополнительная информация. Additional comments.

Укажите любые дополнительные факторы влияющие на стоимость. Например, поставка зарубеж для испытаний. Объясните «Специальные» требования к упаковке. Напишите всё что должно быть учтено при расчете стоимости предложения.

Сотрудник отдела сбыта ВИЛО РУС (ФИО) \_\_\_\_\_

Подпись \_\_\_\_\_

Заказчик (ФИО) \_\_\_\_\_

Подпись \_\_\_\_\_