

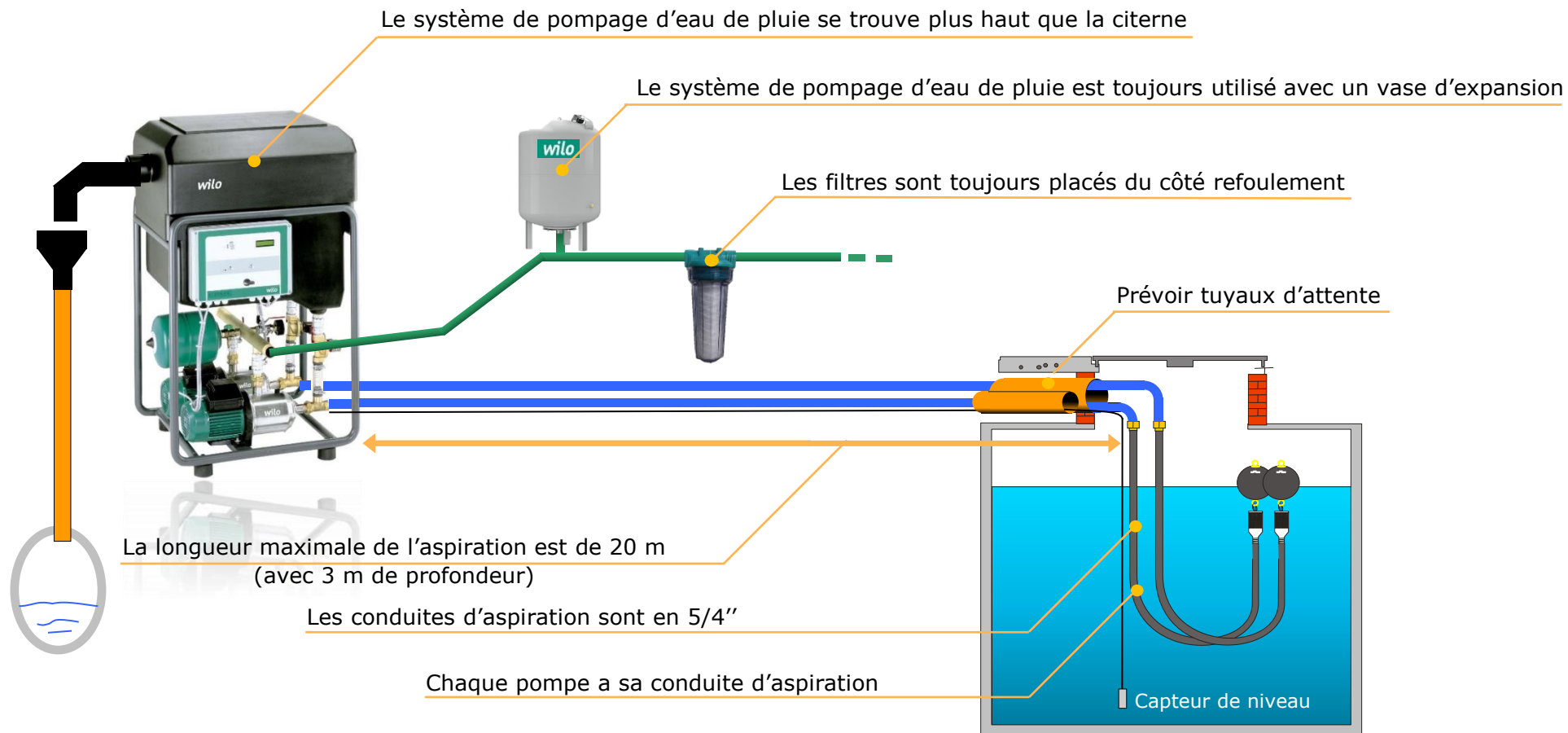
wilo

CONSIGNES D'INSTALLATION RAINSYSTEM AF 150



CONSIGNES D'INSTALLATION RAINSYSTEM AF 150

wilo

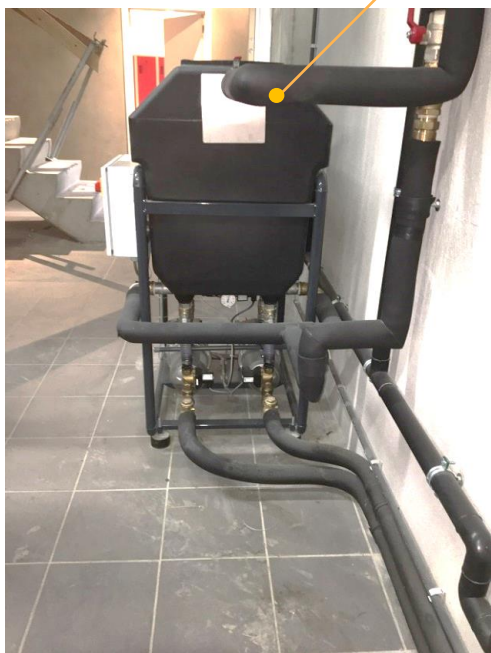


CONSIGNES D'INSTALLATION RAINSYSTEM AF 150

wilo

L'alimentation en eau de la ville doit être isolée si le système d'eau de pluie se trouve dans une pièce chauffée.
(prévention de la légionellose)

Le trop-plein est relié au réseau d'égouts



Prévoir un accès frontal et latéral au système d'eau de pluie

60 cm

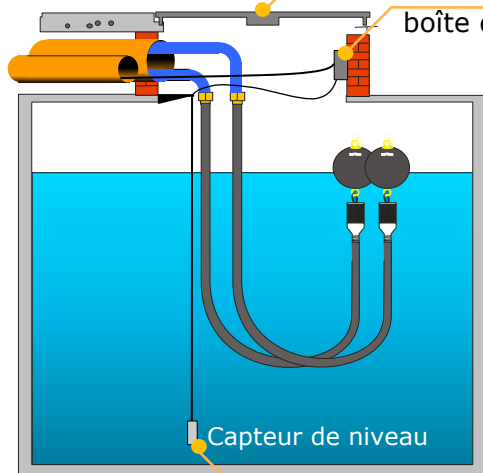
CONSIGNES D'INSTALLATION

wilo

RAINSYSTEM AF 150 – CAPTEUR DE NIVEAU

Assurez-vous que le câble du capteur est accessible depuis le trou d'homme

Évitez les rallonges de câble ou les boîtes de distribution dans le puits. Si cela est inévitable, utilisez la boîte de jonction ventilée suivante:



Placez le capteur à 10 cm du fond

Réf. 2926837 - Junctionbox sonde de niveau



CONSIGNES D'INSTALLATION

RAINSYSTEM AF 150 – CONDUITE D'ASPIRATION

wilo

Les accouplements doivent être étanches. Utilisez de préférence des raccords en laiton.

Si vous utilisez des raccords PE dans le tuyau d'aspiration, vous devez **fournir un joint supplémentaire**



+



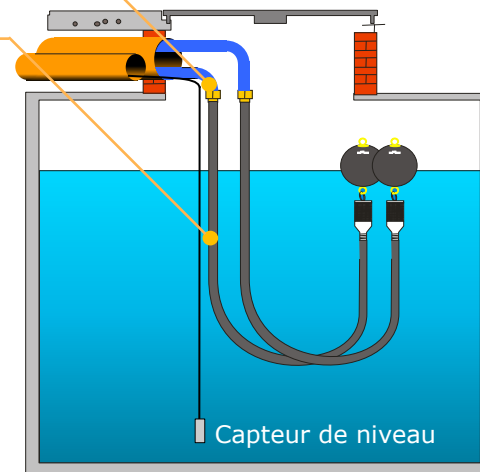
Prévoir deux tuyaux d'aspiration flexibles et renforcé avec deux filtres d'aspiration à flotteur



Réf. 2024960
Filtre d'aspiration
grossier



Réf. 2025974
Tuyau d'aspiration
5/4" (3 m)

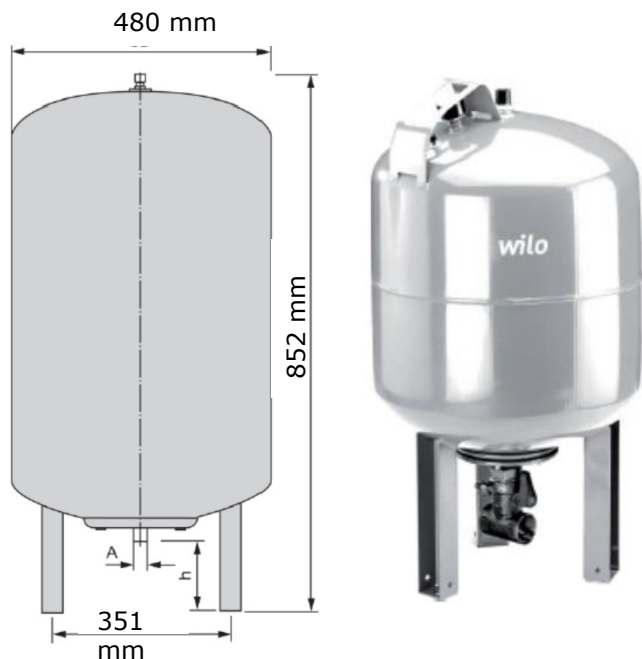


CONSIGNES D'INSTALLATION

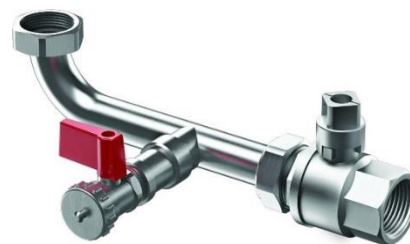
RAINSYSTEM AF 150 – VASE D'EXPANSION

wilo

Prévoir un vase d'expansion d'au moins 100 l. Le vase d'expansion doit être équipé d'une vanne d'isolement et d'une vanne de vidange.



Réf. 2515525 – Vase d'expansion DE100



Réf 2926751 – Kit de raccordement AG 5/4''

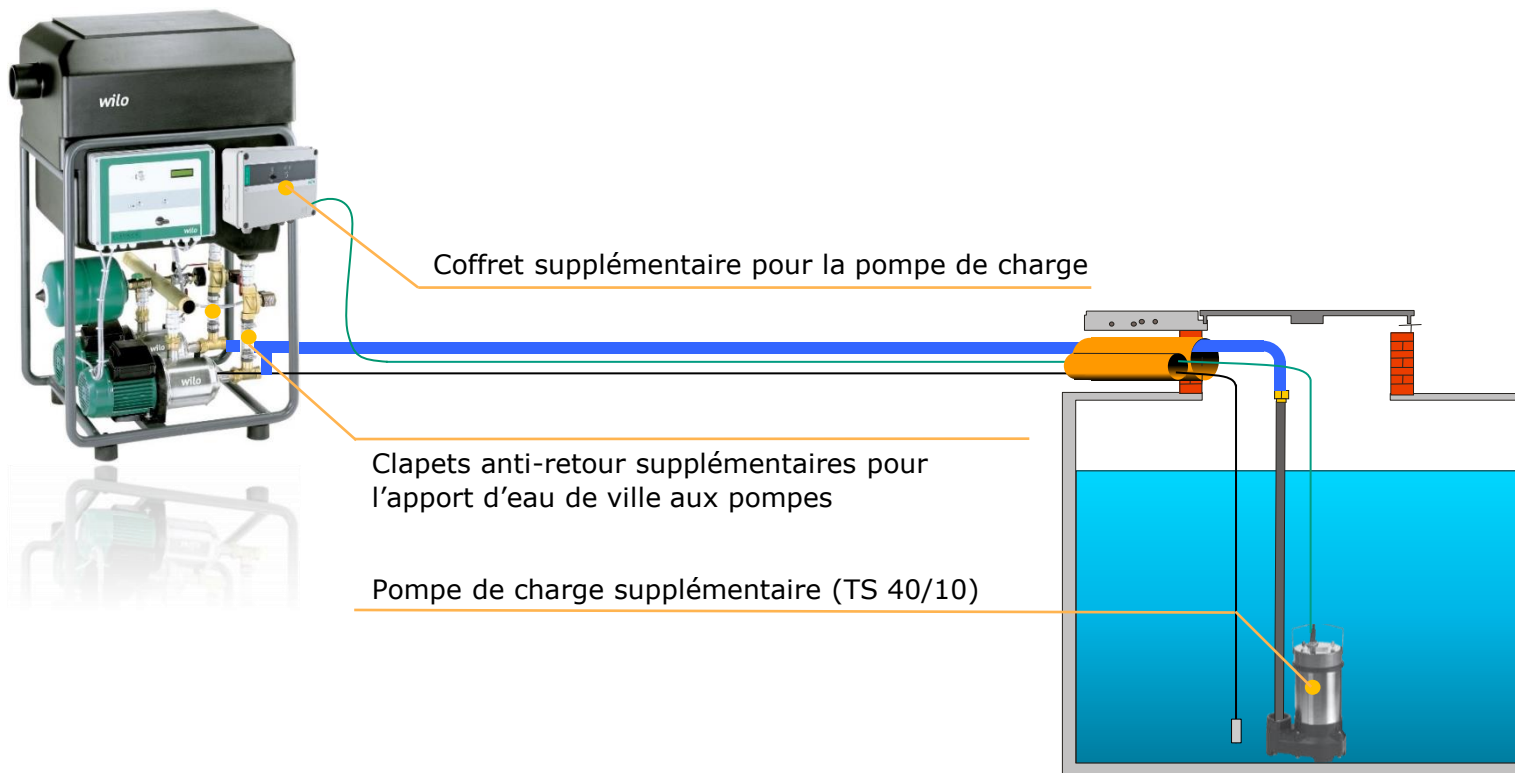
CONSIGNES D'INSTALLATION

RAINSYSTEM AF 150 – POMPE DE CHARGE TC 40

Optionnel



Si la citerne d'eau de pluie se situe à plus de 20 m de distance, une pompe de charge peut être ajoutée.
Accessoire, Réf. 2926829 – Accessoire AF 150 - ajout ESK1 + pompe de charge TS 40/10, contient les composants suivants:



CONSIGNES D'INSTALLATION

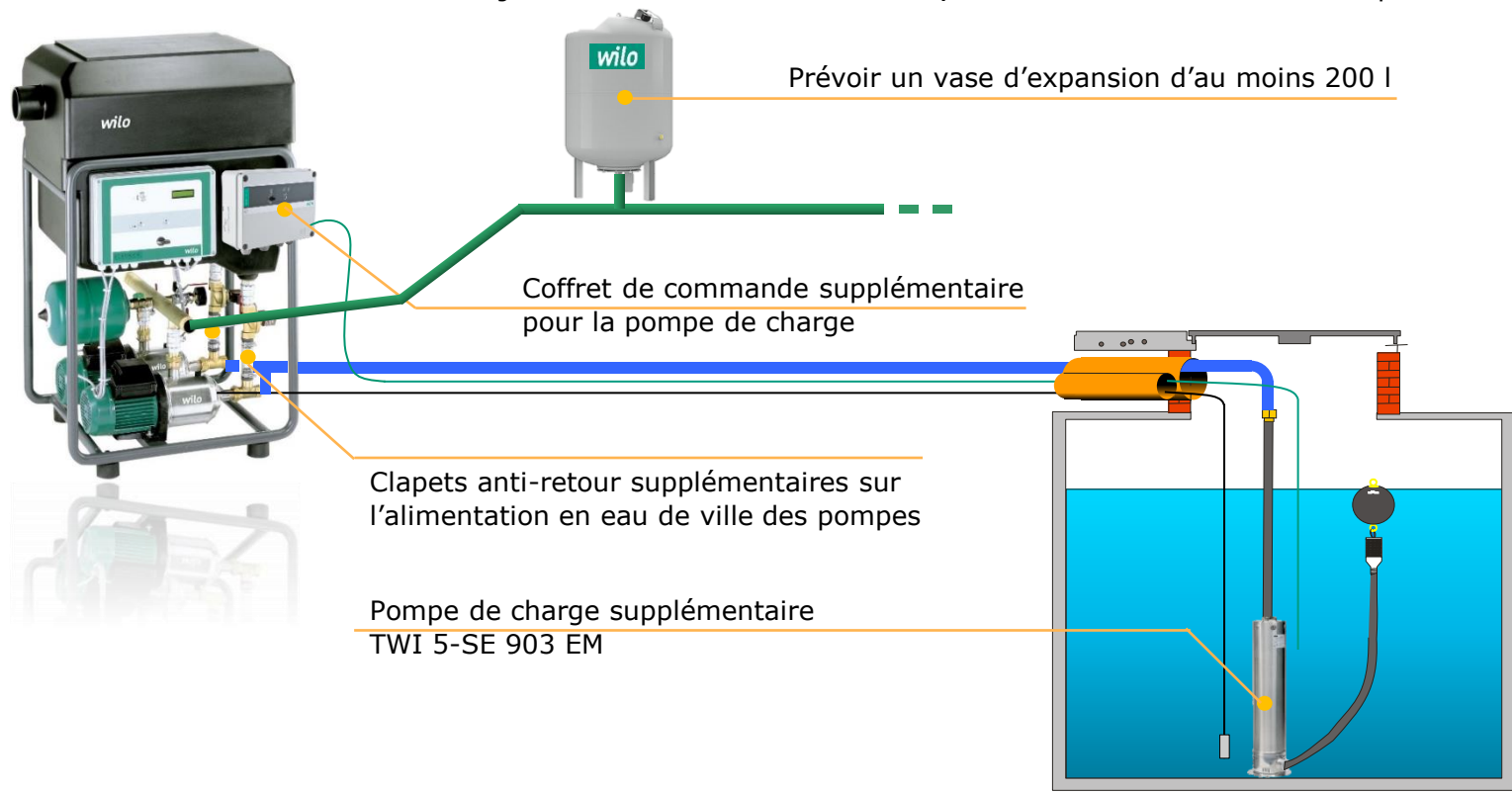
RAINSYSTEM AF 150 – POMPE DE CHARGE TWI

Optionnel



Si le puits d'eau de pluie est à plus de 20 m, une pompe de charge avec tuyau d'aspiration flottant peut être ajoutée.

Accessoire, Réf. **2926838 - Accessoire AF 150 - ajout ESK1 + TWI 5-SE 903 EM**, est combiné avec un vase d'expansion de 200 l.



CONSIGNES D'INSTALLATION

RAINSYSTEM AF 150 – CITERNE SURÉLEVÉE

Optionnel

wilo

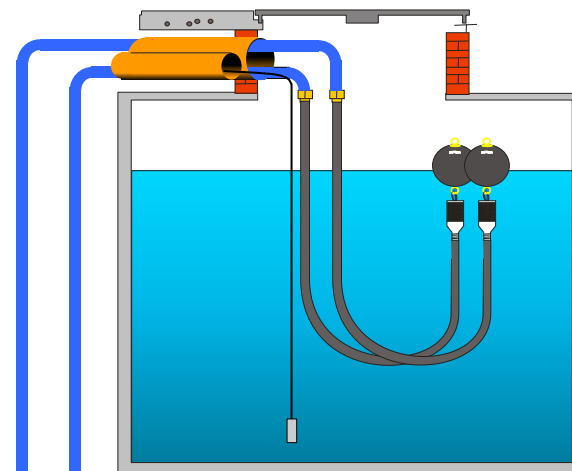
Si la citerne d'eau de pluie se situe plus haut que le système AF 150, il faut prévoir des adaptations du rainsystem AF 150.

Accessoire, Réf. 2926830 – Accessoire AF 150 – sous le niveau de la citerne, contient les composants suivants:

Vannes motorisées supplémentaires sur les conduits d'aspiration



Vannes 3-voies sur les aspirations des pompes



L'EQUIPE WILO EST LA POUR VOUS AIDER

wilo

VOUS AVEZ BESOIN DE SUPPORT TECHNIQUE



+32 2 482 33 47
+32 2 482 33 42



service.be@wilo.com

VOUS AVEZ DES QUESTIONS SUR LES INTERVENTIONS ?



+32 2 482 33 46
+32 2 482 33 41



dispatching.be@wilo.com

- Assistance technique téléphonique
- Mise en service
- Réparation
- Entretien et contrats d'entretien
- Pièces de rechange
- Offre après vérification
- Facturation après réparation

- Entretiens prévus

VOUS AVEZ BESOIN D'UN TECHNICIEN WILO ?

Veuillez remplir le formulaire

"Demande d'intervention ou mise en service"
sur www.wilo.be – Wilo-Services – Mise en service

* pour les particuliers et les clients directs