

wilo

INSTALLATIERICHTLIJNEN AFVOERMODULE WS 40/50



INSTALLATIERICHTLIJNEN AFVOERMODULE WS 40/50

wilo

De afvoermodule is voorzien van :

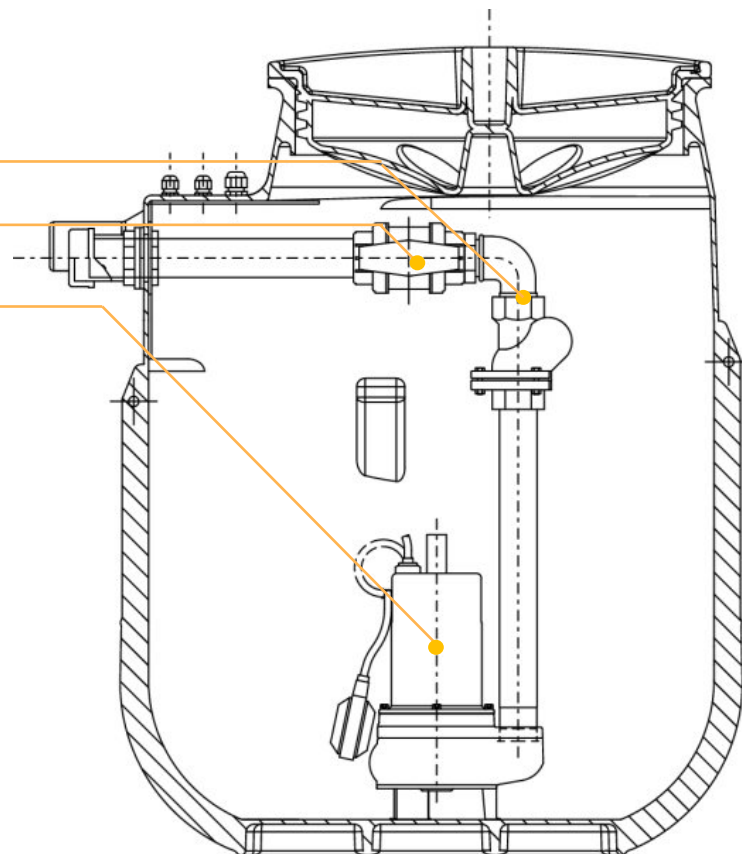
Isolatiekraan

Terugslagklep

WS .. E – 1 pomp

WS .. D – 2 pompen

Volgende pompen kunnen gebruikt worden :



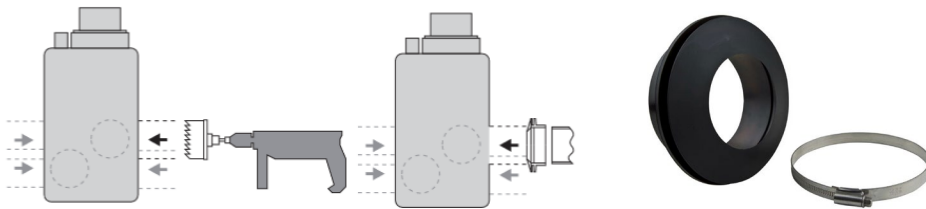
INSTALLATIERICHTLIJNEN AFVOERMODULE WS 40/50

wilo

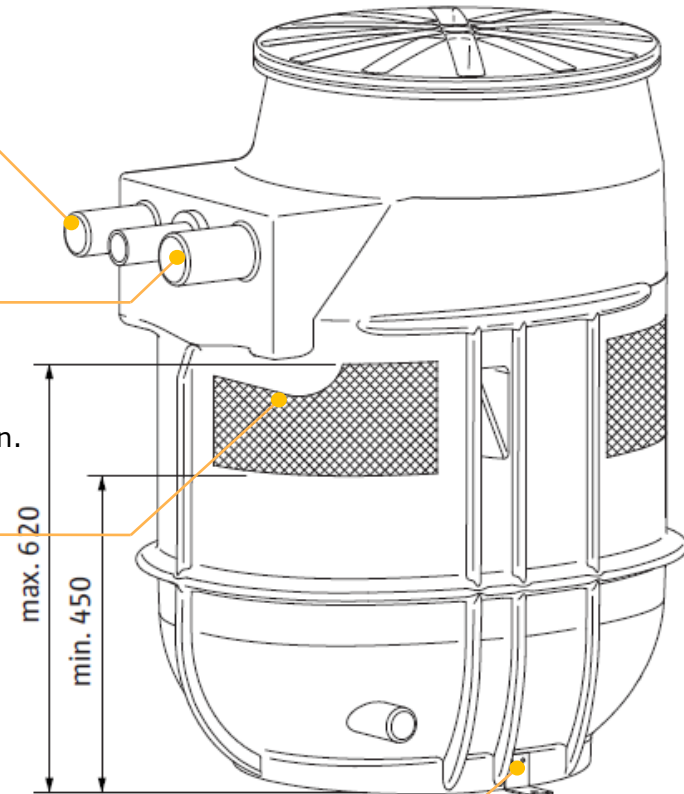
Voorzie de persleiding in PE/PVC buis met dezelfde diameter als de pompuitgang.
 $0,7 \text{ m/s} < v_{\text{water}} \leq 2,5 \text{ m/s}$

Voorzie een ventilatie (DN 70)

De afvoermodule is voorzien van zones waarin de toevoerleiding wordt aangesloten.
De klokboor en dichtingen zijn voorzien voor toevoerbuizen van 90 tot 110 mm.

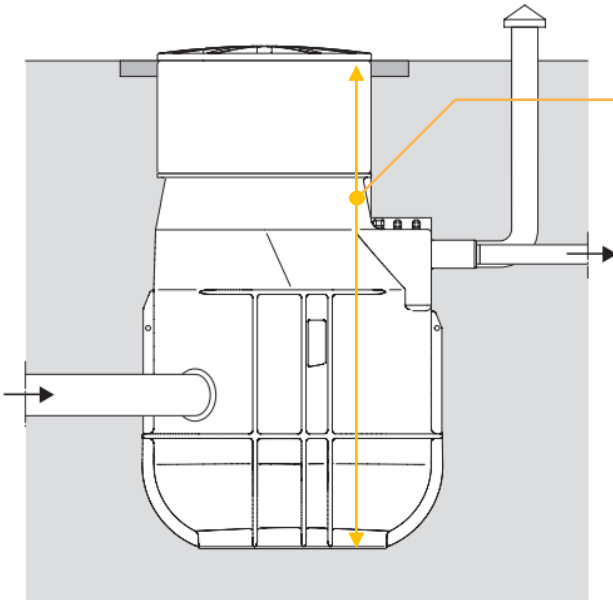


Veranker de module opdat deze niet kan drijven bij overstroming



INSTALLATIERICHTLIJNEN AFVOERMODULE WS 40/50

wilo



Indien de module in de grond wordt geplaatst, is deze maximaal 1,3 m diep.
Plaats de put op een gestabiliseerde basis.

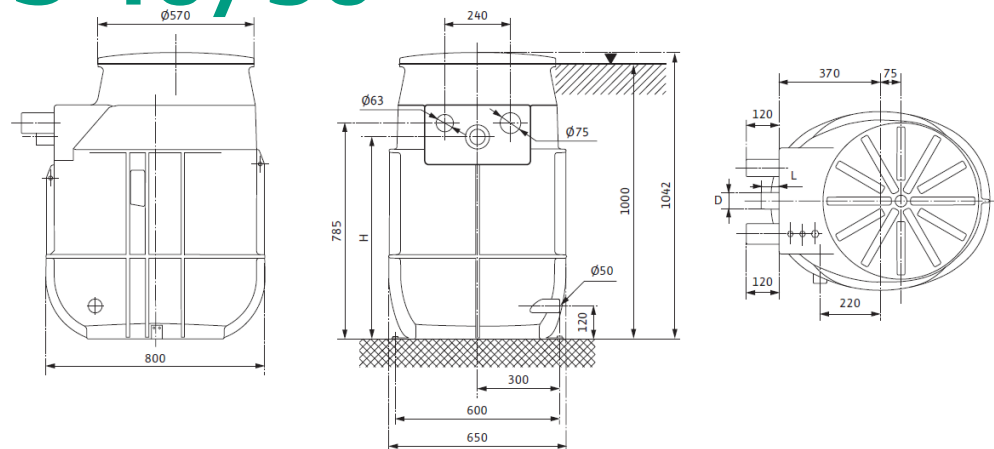


De module kan vrijstaand worden geplaatst.

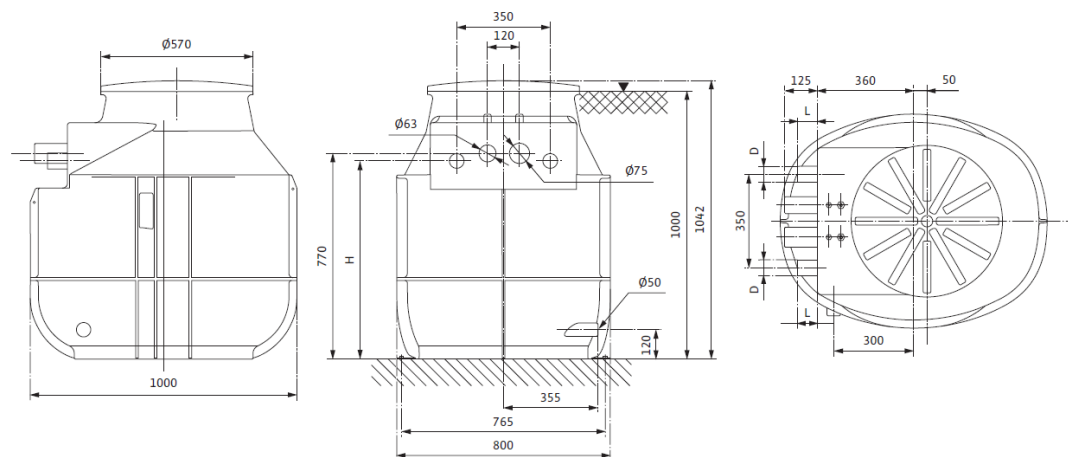
INSTALLATIERICHTLIJNEN AFVOERMODULE WS 40/50

wilo

DrainLift WS 40-E (enkele pomp)



DrainLift WS 40-D (dubbele pomp)



INSTALLATIERICHTLIJNEN AFVOERMODULE WS 40/50

wilo

Toebehoren - Verlengring

Ref. 2525190 – Verlengring, 30 cm
Maximaal 1 schachtverlenging toevoegen



Toebehoren - Extra toeloopdichting

Ref. 2027910 – Extra toeloopdichting, DN 100
Geschikt voor buizen van 90 tot 110 mm

Ref. 2515145 – Extra toeloopdichting, DN 150
Geschikt voor buizen van 125 tot 160 mm



INSTALLATIERICHTLIJNEN AFVOERMODULE WS 40/50

wilo

Toebehoren - flensmof Toeloop DN 100/100

Ref. 2511597 - Flensmof DN 100/100
Geschikt voor buizen van 90 tot 110 mm

Ref. 2511597 - Flensmof DN 150/150
Geschikt voor buizen van 125 tot 160 mm




Toebehoren - Handmembraan pomp

Ref. 2060166 - Handmembraanpomp Rp 1½
Gewicht: 13,5 kg





HET WILO-TEAM STAAT VOOR U KLAAR

U HEEFT TECHNISCHE ONDERSTEUNING NODIG ?

 +32 2 482 33 47
+32 2 482 33 42
 service.be@wilo.com

U HEEFT VRAGEN OVER INTERVENTIES ?

 +32 2 482 33 46
+32 2 482 33 41
 dispatching.be@wilo.com

- Telefonische technische bijstand
- Inbedrijfname
- Herstelling
- Onderhoud en onderhoudscontracten
- Reserveonderdelen
- Offerte na vaststelling
- Facturatie na herstelling

- Ingeplande afspraken

U HEEFT EEN WILO-TECHNIEKER NODIG ?

Gelieve het formulier
"aanvraag interventie of opstart"* in te vullen op
www.wilo.be – Wilo-Services – Inbedrijfsname

* voor particulieren en rechtstreekse klanten