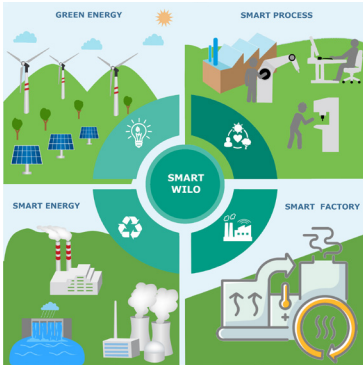


Wilo is SMART...

Le Groupe Wilo est l'un des plus grands fabricants au monde de pompes et de systèmes de pompage destinés au marché du Bâtiment, du Cycle de l'eau et de l'Industrie. A ce titre, nous avons des responsabilités, vis-à-vis de nos clients, de nos collaborateurs, de la société et de l'environnement.

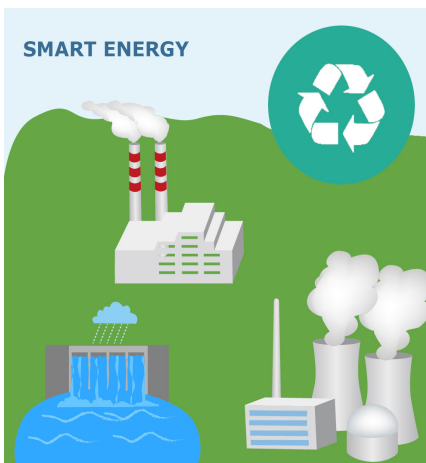
Pour nous, la Responsabilité Sociale d'Entreprise (RSE) décrit avant tout un mode de gestion durable : des pratiques commerciales équitables, une politique RH centrée sur les collaborateurs, une gestion optimisée des ressources naturelles et un engagement clair pour la protection du climat.



Nous avons défini en France quatre grands thèmes de Responsabilité Sociale d'Entreprise basés sur des projets précis et quantifiables mis en place sur notre site de production de Laval (53). Ces projets de développement durable répondent à deux objectifs prioritaires pour le Groupe Wilo : notre engagement pour la protection du climat et notre responsabilité vis-à-vis de nos collaborateurs.

- **SMART FACTORY** : Récupération de chaleur
- **GREEN ENERGY** : Contrat d'électricité verte
- **SMART PROCESS** : L'ergonomie au service de la performance industrielle
- **SMART ENERGY** : Recycling Park, centre de recyclage 100 % autonome en énergie

SMART ENERGY : atteindre une autonomie énergétique



En 2019, un projet d'envergure d'un investissement de 1,3 million d'euros a vu le jour sur notre plus grand site de production à Laval : un **centre de recyclage des déchets**.

Ce centre opérationnel depuis le 1er trimestre 2021 est une plaque tournante centrale pour le tri et le recyclage.

Tous les déchets sont stockés et recyclés professionnellement dans un emplacement dédié. Des zones séparées ont été conçues pour les déchets dangereux, un large espace spécifique pour les flux de marchandises afin de veiller à la sécurité de nos collaborateurs et des équipements professionnels pour les processus de recyclage.

Au-delà de l'aspect écologique et environnemental du tri des déchets, le bâtiment a été pensé pour améliorer notre engagement pour la protection du climat. En effet, **il est conçu pour fonctionner de manière entièrement autonome**.



250
kWc

→ L'objectif est de produire davantage d'électricité en construisant des **ombrières solaires**. La production dans un premier temps serait de **250kWc**. Elle permettrait de couvrir le talon bas de la consommation électrique du site, soit **3,2 %**.

Cette solution est évolutive et nous pourrions aller **jusqu'à 10%** de la consommation du site dans le futur.

70 m³

→ L'eau de pluie sera collectée par notre propre système de **récupération d'eau de pluie**, le **Wilo-RAIN3** ce qui permettra de récupérer **70 m³** d'eau nécessaires au fonctionnement du bâtiment.

