



**Communiqué de presse – Société
Chatou, le 30 juin 2020**

Les solutions vertes pour les zones urbaines intelligentes

Faire progresser l'urbanisation, la transformation numérique et les défis du changement climatique obligent à repenser les villes.

Le changement climatique peut évoluer favorablement si les technologies intelligentes et les systèmes en réseau sont utilisés à bon escient pour réduire considérablement la consommation d'énergie des villes.

Les produits Wilo de dernière génération, hautement efficaces et intelligents, offrent un fort potentiel d'économies d'énergie et favorisent une utilisation plus protectrice de cette précieuse ressource qu'est l'eau.

*Pour plus d'informations, cliquer [ici](#).
Pour visionner la vidéo, cliquer [ici](#)*

Aujourd'hui, 3 milliards et demi de personnes vivent dans les villes. Ce nombre devrait doubler d'ici 2050. La croissance rapide des villes entraîne l'émergence de zones urbaines intelligentes. Les infrastructures et les espaces de vie seront interconnectés au sein d'un réseau numérique intelligent.

Wilo, pionnier numérique de l'industrie de pompage apporte dès aujourd'hui des réponses intelligentes et performantes afin de relever les défis imposés par ces centres urbains. « Avec nos solutions intelligentes et connectées, nous pouvons offrir une importante contribution à l'évolution des villes dans les zones urbaines intelligentes grâce à une consommation énergétique plus faible. » Oliver Hermes, Président and Chief Executive Officer (CEO)

Fournir des solutions pour les Smart Urban Areas

Dans les Smart Urban Areas, les infrastructures urbaines et de nombreux domaines de la vie sont connectés numériquement et intelligemment. Ils peuvent être divisés en six zones. Ces zones représentent différentes exigences et fonctions.

Wilo développe des solutions personnalisées, économes en énergie et intelligentes pour répondre aux différents défis.

Nos six zones sont : Loisirs, Habitat, Tertiaire, Industrie, Transport, Agriculture.

→ Zone Loisirs



Cette zone comprend les espaces dédiés aux loisirs comme des parcs de loisirs, des opéras ou des stades. La forte fluctuation de la demande d'approvisionnement et d'évacuation d'eau, avec des pics ponctuels, constitue un défi particulier pour les systèmes de pompage. Le portefeuille flexible et complet de Wilo s'adapte de manière optimale à ce besoin et propose des solutions pour toutes les tâches à réaliser.

Référence & Solutions : L'Opéra de Dubai (E.A.U.), est l'un des repères culturels et architecturaux de toute la péninsule arabe. Il est équipé en compresseurs Wilo-Helix V, et Wilo-Multivert MVI.

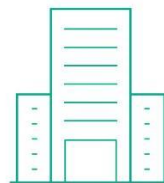
→ Zone Habitat et Confort



La zone qui constitue l'espace résidentiel dans une ville se caractérise notamment par le besoin de confort et d'individualisation. Conséquence : des exigences extrêmement élevées en matière de sélection et de fonctionnement des systèmes de chauffage et de climatisation. Les applications pour l'eau potable doivent en outre répondre aux exigences les plus strictes en termes d'hygiène. Les solutions Wilo s'intègrent facilement aux concepts d'habitation intelligents existants.

Référence & Solutions : Tczów (Pologne) a été la première municipalité à installer une évacuation sous pression avec Nexos Intelligence. 185 stations de pompage sont interconnectées via le logiciel Wilo. Cela garantit un débit optimal, minimise le risque de résidus et permet une économie d'énergie jusqu'à 30%.

→ Zone Tertiaire et Institution

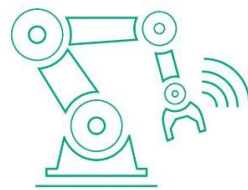


Bureaux, universités, hôtels – cette zone comprend de grands bâtiments, dont l'utilisation principale est commerciale. La croissance des villes implique une

complexité grandissante de la gestion des bâtiments et de nouvelles exigences en matière de mise en réseau technique. Les produits Wilo proposent la connectivité et peuvent s'intégrer à tout moment et en tout lieu à la technique du bâtiment existante.

Référence & Solutions : À 462 mètres, **le centre de Lakhta à Saint-Pétersbourg** est le plus grand bâtiment en Europe, récompensé par la Certification LEED® Platine pour son efficacité énergétique exceptionnelle. C'est globalement grâce à plus de 530 pompes à haut rendement Wilo de dernière génération, avec intelligence embarquée : Wilo-CronoLine-IL-E, Wilo-Helix multicellulaires et pompe double Wilo-Stratos-D extrêmement économique.

→ Zone Industrie



Dans le secteur industriel, outre la sécurité de fonctionnement et le rendement énergétique, la qualité des matériaux et le respect des normes jouent également un rôle majeur. La transformation des paysages urbains entraînera également celle des sites industriels. Wilo propose des systèmes pour les applications industrielles les plus diverses, à haut rendement, durables et fiables, répondant aux exigences de qualité les plus élevées pour ses produits.

Référence & Solutions : **stations de pompage des eaux pluviales à Mumbai** (Inde). Equipées de 29 pompes submersibles axiales Wilo, chacune d'une hauteur de six mètres et pouvant pomper 6 000 litres d'eau - à chaque seconde.

→ Zone Transport et Infrastructure



Les nœuds de l'infrastructure urbaine comme les aéroports, les gares ou les ports entrent dans cette catégorie de zone. Dans le contexte d'une population toujours croissante, le transport fiable des eaux chargées est particulièrement important. Avec des systèmes robustes et fiables de séparation des matières solides, les solutions Wilo assurent un transport simple et efficace des eaux chargées.

Référence & Solutions : Les services pionniers «WiloCare», utilisés à **l'aéroport international de Hongqiao (Shanghai, Chine)** sont un ensemble complet de services basés sur le cloud et garantissant le fonctionnement de la pompe avec une fiabilité maximale.

→ Zone Agriculture



La croissance des Smart Urban Areas entraîne l'extension des surfaces utilisées à des fins agricoles dans les structures urbaines également. Les toits végétalisés, les fermes verticales ou les parcelles agricoles en centre-ville amélioreront l'approvisionnement et le climat des agglomérations urbaines. Une irrigation fiable et durable est ici indispensable. À cet effet, Wilo propose des solutions à haut rendement et respectueuses de l'environnement, depuis le prélèvement de l'eau jusqu'à l'irrigation.

Référence & Solutions : L'usine de traitement des eaux usées (STEP) près de la rivière Nogoia dans le Queensland (Australie) transforme les eaux usées d'une population de plus de 10 000 personnes en irrigation durable des effluents à utiliser dans la région. L'efficacité de cette station de pompage avec Wilo-EMU FA, Wilo-Comfort CO-4HELIX, EMU TR.

Des concepts de zones urbaines intelligentes apparaissent déjà dans le monde entier et Wilo leur apporte des solutions connectées, intelligentes et à haut rendement énergétique.

A propos de Wilo

Le Groupe Wilo est l'un des plus grands fabricants au monde de pompes et de systèmes de pompage destinés au marché du Bâtiment, du Cycle de l'Eau et de l'Industrie. Au cours de la dernière décennie, nous sommes passés d'un acteur discret à un leader visible et connecté. Aujourd'hui, Wilo compte environ 8 000 collaborateurs à travers le monde et un chiffre d'affaires de 1,48 milliards d'euros. Nos solutions innovantes, nos produits intelligents et nos services déplacent l'eau de manière intelligente, efficace et respectueuse de l'environnement. Nous sommes d'ailleurs aujourd'hui le pionnier du numérique dans l'industrie des pompes.

Wilo France SAS dont le siège social est basé à Chatou (78), emploie 1 200 personnes sur 4 sites en France (dont 2 sites de production) et a réalisé un chiffre d'affaires de **213 millions d'euros** en 2019.

Pour plus d'informations, rendez-vous sur notre site wilo.com/fr/fr.

Contact Wilo France :

Neliffer Martin

Chef de Projet Presse

Tél : 01 30 09 82 77

E-mail : neliffer.martin@wilo.com

