

Select 4 online

Všechny informace na www.wilo-select.com

Wilo-Drain LPC



Konstrukce

Samonasávací čerpadlo splaškové vody s normovaným motorem pro instalaci do suchého prostředí

Použití

Čerpání

- Splašková voda
- Užitková voda

Typový klíč

Např.: **LPC 40/19**
LP Samonasávací čerpadlo
C Litinové provedení
40 jmenovitá světlost (DN 40)
19 Maximální čerpací výška v m

Materiály

LPC 40

- Skříň čerpadla: AlSi
- Oběžné kolo: EN-GJL-250
- Hřídel: 1.4104
- Mechanická ucpávka: C/Al
- Statická těsnění: NBR
- Skříň motoru: Al

LPC 50

- Skříň čerpadla: EN-GJL-250
- Oběžné kolo: EN-GJL-250
- Hřídel: 1.4104
- Mechanická ucpávka: C/Al
- Statická těsnění: NBR
- Skříň motoru: Al

Vaše výhody

- Dlouhá životnost díky robustnímu provedení z šedé litiny
- Snadná údržba díky integrovanému reviznímu otvoru
- Flexibilní použití

LPC 80

- Skříň čerpadla: EN-GJL-250
- Oběžné kolo: EN-GJL-250
- Hřídel: 1.4104
- Mechanická ucpávka: SiC/SiC
- Statická těsnění: NBR
- Skříň motoru: Al

Popis/konstrukce

Samonasávací odstředivé čerpadlo v blokovém provedení pro přenosnou a stacionární instalaci do suchého prostředí, nezaplavitelné.

LPC 40

Hydraulika s vodorovnou přípojkou sání a svislou přípojkou výtlaku s integrovanou zpětnou klapkou. Jako oběžné kolo se používá vícekanálové oběžné kolo. Pohon zajišťuje normovaný motor. Hydraulika a motor mají společnou hřídel. Stabilní instalaci zajišťuje základová deska s nízkými vibracemi.

LPC 50, LPC 80

Hydraulika s vodorovnou přípojkou sání a svislou přípojkou výtlaku. Jako oběžné kolo se používá vícekanálové oběžné

kolo. Skrz revizní otvor na hydraulice lze čistit oběžné kolo a skříň čerpadla. Pohon zajišťuje normovaný motor. Hydraulika a motor mají společnou hřídel. Stabilní instalaci zajišťuje základová deska s nízkými vibracemi.

Obsah dodávky

- Čerpadlo
- Návod k montáži a obsluze

Technické údaje (konstrukční řada)	
Jmenovité otáčky n	2900 Ot/min
Ochrana motoru	žádný

Technické údaje (konstrukční řada)	
Provozní režim (vynořený)	S1
Izolační třída	F

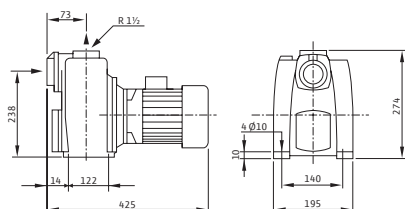
Cenová skupina : PG7

Informace k objednávce						
Typ	Výtlačné hrdlo	Jmenovitý výkon motoru	Síťová přípojka	Č. výr..		
		P_2 kW				EUR
Drain LPC 40/19	G 1½	1,10	3~400 V, 50 Hz	2081686	Z	1.517,-
Drain LPC 50/25	G 2	2,20	3~400 V, 50 Hz	2081660	Z	2.268,-
Drain LPC 80/29	G 3	4,00	3~400 V, 50 Hz	2081693	Z	3.224,-

Parametry motoru			
Typ	Max. proudový vstup P1	Jmenovitý proud	Plovákový spínač
	$P1$ kW	I_N A	
Drain LPC 40/19	1,40	2,4	ano
Drain LPC 50/25	2,90	4,8	ano
Drain LPC 80/29	5,00	8,4	ano

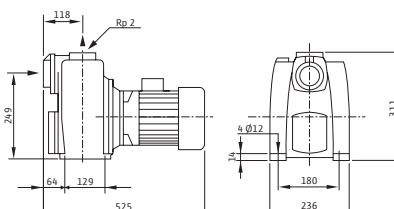
Rozměrový výkres

Wilo-Drain LPC 40/19



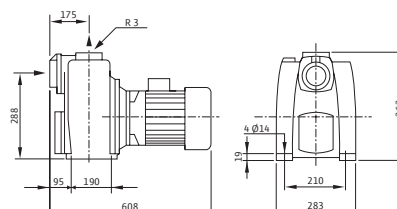
Rozměrový výkres

Wilo-Drain LPC 50/25



Rozměrový výkres


Wilo-Drain LPC 80/29



Rozměry, hmotnosti

Typ	Délka	Šířka	Výška	Hmotnost netto cca
		L	H	m
		mm		kg
Drain LPC 40/19	425.0	195.0	274.0	23
Drain LPC 50/25	525.0	236.0	311.0	45
Drain LPC 80/29	608.0	283.0	363.0	86

Cenová skupina : PG14

Příslušenství pro mobilní instalaci do suchého prostředí DN40				
Typy	Popis	Č. výr..		EUR
				
Sada sacích hadic Rp 1½ (DN 40), 3 m	Vč. PVC hadice, hadicového hrdla, 2x hadicové sponky, patního ventilu a hrdla	6042689	Z	304,-
Sada sacích hadic Rp 1½ (DN 40), 6 m	Vč. PVC hadice, hadicového hrdla, 2x hadicové sponky, patního ventilu a hrdla	6042690	Z	351,-
Hadicové hrdlo Ø 40 mm/R 1½	s vnějším závitem, z plastu, vč. hadicové sponky	4027335	Z	16,-
Syntetická tlaková hadice 3 m, Ø 42 mm	Vnitřní Ø 42 mm, PN 6, vč. hadicové sponky	2027641	Z	68,-
Syntetická tlaková hadice 5 m, Ø 42 mm	Vnitřní Ø 42 mm, PN 6, vč. hadicové sponky	2027642	Z	85,-
Syntetická tlaková hadice 15 m, Ø 42 mm	Vnitřní Ø 42 mm, PN 6, vč. hadicové sponky	2027643	Z	176,-

Příslušenství pro mobilní instalaci do suchého prostředí DN50				
Typy	Popis	Č. výr..		EUR
				
Sada sacích hadic R 2 (DN 50), 3 m	Vč. PVC hadice, hadicového hrdla, 2x hadicové sponky, patního ventilu a hrdla	6043355	Z	229,-
Sada sacích hadic R 2 (DN 50), 8 m	Vč. PVC hadice, hadicového hrdla, 2x hadicové sponky, patního ventilu a hrdla	6043356	Z	276,-
Hadicové hrdlo G 2/Ø 50 mm	z mosazi, s vnějším závitem pro objímkovou vazbu. Včetně hadicové objímky.	2083111	Z	57,-
Syntetická tlaková hadice 3 m, Ø 60 mm	Vnitřní Ø 60 mm, PN 6, vč. hadicové sponky	2027644	Z	167,-
Syntetická tlaková hadice 5 m, Ø 60 mm	Vnitřní Ø 60 mm, PN 6, vč. hadicové sponky	2027645	Z	202,-
Syntetická tlaková hadice 15 m, Ø 60 mm	Vnitřní Ø 60 mm, PN 6, vč. hadicové sponky	2027646	Z	608,-
Syntetická tlaková hadice 10 m, Ø 60 mm	Vnitřní Ø 60 mm, PN 6, vč. hadicové sponky	2018106	Z	461,-

Cenová skupina : PG14

Příslušenství pro mobilní instalaci do suchého prostředí DN80				
Typy	Popis	Č. výr..		EUR
				
Sada sacích hadic R 3 (DN 80), 3 m	Vč. PVC hadice, hadicového hrdla, 2x hadicové sponky, patního ventilu a hrdla	6043357	Z	468,-
Sada sacích hadic R 3 (DN 80), 8 m	Vč. PVC hadice, hadicového hrdla, 2x hadicové sponky, patního ventilu a hrdla	6043358	Z	730,-
Hadicové hrdlo R 3 / Ø 90 mm	z oceli s kónickým vnějším závitem bez vazby. Včetně hadicové objímky.	2083112	Z	259,-
Syntetická tlaková hadice 10 m, Ø 90 mm	Vnitřní Ø 90 mm, PN 8, vč. 2 hadicových sponek	2017152	Z	176,-
Syntetická tlaková hadice 20 m, Ø 90 mm	Vnitřní Ø 90 mm, PN 8, vč. 2 hadicových sponek	2017193	Z	390,-
Syntetická tlaková hadice 30 m, Ø 90 mm	Vnitřní Ø 90 mm, PN 8, vč. 2 hadicových sponek	2017194	Z	499,-

Cenová skupina : PG14

Elektrické příslušenství – jednoduchá síťová přípojka

Příslušenství pro snadné připojení k síti.

Typy	Popis	Č. výr..		EUR
Přívodní kabel 4 x 1,5 mm²	Přívodní kabel typu NSSHÖU, průřez: 4 x 1,5 mm ² (metrové zboží)	6007632	Z	6,-
Přívodní kabel 4 x 2,5 mm²	Přívodní kabel typu NSSHÖU, průřez: 4 x 2,5 mm ² (metrové zboží)	6007639	Z	7,-
CEE zástrčka ochrany motoru 1,8 až 2,6 A	CEE zástrčka s možností změny fáze, indikací směru otáčení a s termickou ochranou motoru. Připojení pro plovákový spínač. Se zapínačem/vypínačem pro „Manuální/auto-matický režim“	2525865	Z	374,-
CEE zástrčka ochrany motoru 3,7...5,5 A	CEE zástrčka s možností změny fáze, indikací směru otáčení a s termickou ochranou motoru. Připojení pro plovákový spínač. Se zapínačem/vypínačem pro „Manuální/auto-matický režim“	2017212	Z	374,-

Další příslušenství najdete na konci v oddíle Elektrické příslušenství!

Pozor: Spínací přístroje nejsou chráněné proti výbuchu, a smí se proto instalovat pouze mimo oblasti ohrožené výbuchem. Pokud by bylo zapotřebí použít čerpadla ve výbušném prostředí, jsou nutná opatření ze strany zákazníka.

Cenová skupina : PG14

Elektrické příslušenství – alarmové hlásiče nezávislé na síti

Alarmový hlásič pro detekci průniku vody do místností a budov. Alarm je signalizován akusticky, opticky nebo prostřednictvím rádiového signálu. Navíc lze přímo ovládat další spotřebiče.

Typy	Popis	Č. výr..		EUR
Malý alarmový spínací přístroj KAS	Malý alarmový spínací přístroj nezávislý na síti v pouzdru zástrčky ISO s vidlicí s ochranným kontaktem, akustickým alarmovým hlásičem a namontovanou elektrodou s kabelem 3 m pro měření hladiny.	501534094	Z	271,-
AlarmControl 1	Poplachové zařízení nezávislé na síti s vidlicí s ochranným kontaktem, akustickým alarmovým hlásičem a namontovaným malým plovákovým spínačem s kabelem 3 m pro měření výšky hladiny.	2522846	Z	133,-
AlarmControl 2	Poplachové zařízení nezávislé na síti s propojovacím konektorem s ochranným kontaktem pro přímé připojení jednoho spotřebiče, s akustickým alarmovým hlásičem a namontovaným malým plovákovým spínačem s kabelem 3 m pro měření výšky hladiny.	2522847	Z	140,-

Další příslušenství najdete na konci v oddíle Elektrické příslušenství!

Pozor: Spínací přístroje nejsou chráněné proti výbuchu, a smí se proto instalovat pouze mimo oblasti ohrožené výbuchem. Pokud by bylo zapotřebí použít čerpadla ve výbušném prostředí, jsou nutná opatření ze strany zákazníka.

Cenová skupina : PG14

Elektrické příslušenství – měření hladiny pomocí plovákového spínače

Snímání hladiny pomocí několika plovákových spínačů pro rozdílné hladiny vody, vč. alarmu vysoké vody. Zenerova bariéra a Ex-oddělovací relé jsou zapotřebí pouze pro připojení signálních čidel v oblastech ohrožených výbuchem!

Při použití spínacího přístroje SC-L...-Ex mohou rovněž odpadnout!



Typy	Popis	Č. výr..		EUR
MS-L-1x4kW-DOL	Mikroprocesorem řízený spínací přístroj pro řízení v závislosti na hladině jednoho ponorného čerpadla s plovákovým spínačem.	2539741	Z	315,-
MS-L-2x4kW-DOL	Mikroprocesorem řízený spínací přístroj pro řízení v závislosti na hladině 2 ponorných čerpadel s plovákovým spínačem.	2539745	Z	472,-
Plovákový spínač WA65 s kabelem o délce 5 m	Signální čidlo pro znečištěná média bez fekálií s max. teplotou 60 °C. Spínání: nahoře „ZAP“ / dole „VYP“.	503211390	Z	24,-
Plovákový spínač WA65 s kabelem o délce 10 m	Signální čidlo pro znečištěná média bez fekálií s max. teplotou 60 °C. Spínání: nahoře „ZAP“ / dole „VYP“.	503211893	Z	34,-
Plovákový spínač WA65 s kabelem o délce 20 m	Signální čidlo pro znečištěná média bez fekálií s max. teplotou 60 °C. Spínání: nahoře „ZAP“ / dole „VYP“.	2004431	Z	50,-

Další příslušenství najdete na konci v oddíle Elektrické příslušenství!

Pozor: Spínací přístroje nejsou chráněné proti výbuchu, a smí se proto instalovat pouze mimo oblasti ohrožené výbuchem. Pokud by bylo zapotřebí použít čerpadla ve výbušném prostředí, jsou nutná opatření ze strany zákazníka.

Elektrické příslušenství - měření hladiny pomocí plovákového spínače

Snímání hladiny pomocí několika plovákových spínačů pro rozdílné hladiny vody, vč. alarmu vysoké vody. Zenerova bariéra a Ex-oddělovací relé jsou zapotřebí pouze pro připojení signálních čidel v oblastech ohrožených výbuchem!
 Při použití spínacího přístroje SC-L...-Ex mohou rovněž odpadnout!

Typy	Popis	Č. výr..		EUR
Plovákový spínač WA65 s kabelem o délce 30 m	Signální čidlo pro znečištěná média bez fekálií s max. teplotou 60 °C. Spínání: nahore „ZAP“ / dole „VYP“.	2004432	Z	80,-
Signální houkačka 1~230 V	Houkačka se zvonem pro vnitřní a vnější oblast k instalaci na stěnu. Výstražný signál vydávaný elektromechanicky pomocí ocelové membrány (88 dBA).	501459398	Z	52,-
ZSD CEE16 s 5m kabelem, 5 m	Integrované plovákové ovládání s CEE zástrčkou/rozbočkou na ovládání trojfázových spotřebičů v závislosti na výšce hladiny	6023412	Z	554,-
ZSD CEE16 s 10m kabelem, 10 m	Integrované plovákové ovládání s CEE zástrčkou/rozbočkou na ovládání trojfázových spotřebičů v závislosti na výšce hladiny	6021206	Z	564,-
ZSD CEE16 s 20m kabelem, 20 m	Integrované plovákové ovládání s CEE zástrčkou/rozbočkou na ovládání trojfázových spotřebičů v závislosti na výšce hladiny	6021205	Z	590,-
NiMH akumulátor, 9 V/200 mAh	Akumulátor k instalaci do spínacích přístrojů Wilo-Control MS-L a EC-L pro alarm nezávislý na síti	2522850	A	

Další příslušenství najdete na konci v oddíle Elektrické příslušenství!

Pozor: Spínací přístroje nejsou chráněné proti výbuchu, a smí se proto instalovat pouze mimo oblasti ohrožené výbuchem. Pokud by bylo zapotřebí použít čerpadla ve výbušném prostředí, jsou nutná opatření ze strany zákazníka.