



## Wilo-DrainLift WS 40-50

### Konstrukce

Čerpací šachta z plastu jako podzemní přečerpávací stanice nebo nadzemní přečerpací stanice

### Použití

Čerpání odpadní vody s obsahem fekálií nebo předčištěné odpadní vody, kterou nelze odvádět přirozeným samospádem do kanalizace, jakož i odvodňování předmětů, které jsou pod úrovní hladiny zpětného vzduť.

### Typový klíč

Např.:	<b>Wilo-DrainLift WS 40E/x</b>
<b>WS</b>	Syntetická šachtová čerpací stanice
<b>40</b>	Odbočka výtlačku zařízení
<b>E</b>	E = zařízení se samostatným čerpadlem D = zařízení se zdvojeným čerpadlem
<b>x</b>	Vybraný typ čerpadla

### Materiály

- Čerpací šachta: PE
- Potrubí: 1.4404
- Nadhladinová spojka: PUR
- Kulová zpětná klapka: šedá litina
- Uzavírací šoupátko: červený bronz

### Popis/konstrukce

Plastová šachta připravená k okamžité montáži jako zařízení se samostatným nebo zdvojeným čerpadlem. Plastová šachta má integrované žebrování ke zvýšení tvarové tuhosti a zabezpečení proti vzlaku a poskytuje přítok volně definovatelné přítoky.

### Vaše výhody

- Tlakotěsná šachta pro nadúrovňovou a podúrovňovou instalaci
- Flexibilní díky libovolně volitelným nátokům
- Velký objem nádrže
- Nadhladinová spojka z PUR odolné vůči korozi

Zařízení lze instalovat jak uvnitř objektů jako přečerpávací stanice, tak i mimo objekty jako obvyklou plastovou šachtu do země.

### Technické údaje

- Přítok: DN 100/DN 150
- Odvzdušnění: DN 70
- Maximální tlak v tlakovém vedení: 1,5 barů.

### Použitelná čerpadla

#### Drain TP 50/TP 65

- Provedení s jednonábovým oběžným kolem a oběžným kolem s volným průtokem
- Také s certifikátem pro výbušné prostředí podle ATEX
- K dispozici varianty pro jednofázový střídavý proud a trojfázový střídavý proud
- K dispozici provedení s namontovaným plovákovým spínačem

#### Drain MTS 40

- Čerpadlo odpadních vod s řezacím zařízením
- K dispozici varianty pro jednofázový střídavý proud a trojfázový střídavý proud
- Také s certifikátem pro výbušné prostředí podle ATEX

### Obsah dodávky

- Nádrž (pro zařízení s jednoduchým nebo zdvojeným čerpadlem)
- Integrované potrubí z nerezové oceli
- Uzavírací šoupátko z červeného kovu
- Nadhladinová spojka z nekorodujícího plastu (PUR) s integrovanou zpětnou klapkou
- Poklop s těsněním (nášlapné do 200 kg)
- Děrovka Ø 124 mm, nátokové těsnění DN 100 (pro Ø trubky 110 mm)

- 1 kus hadice z PVC Ø 50 mm se sponami pro připojení ručního membránového čerpadla
- Upevňovací materiál pro upevnění do země
- Návod k montáži a obsluze

### Oznámení! Čerpadlo není v obsahu dodávky!

### Pokyn

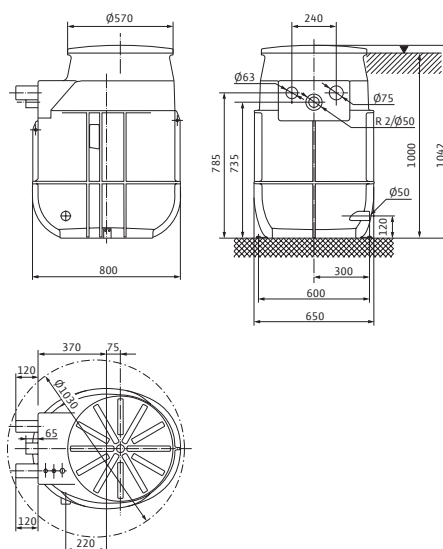
**Note! Pump is not included in the scope of delivery!**

Cenová skupina : PG8

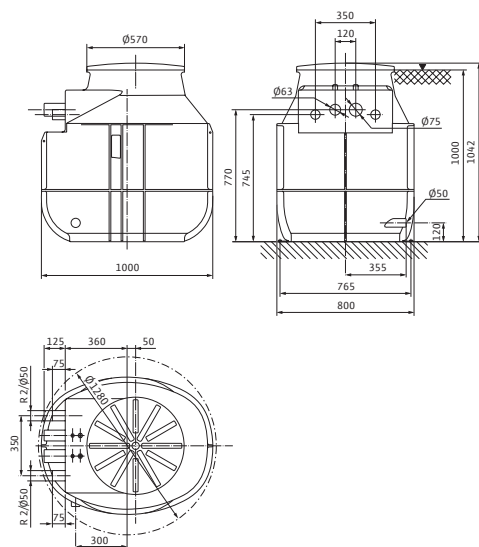
### Informace k objednávce

Typy	Objem přednádrže	pro čerpadla Wilo	Č. výr..		EUR
	V I			🚚	
DrainLift WS 40D	400	Rexa CUT GI03.26/GI03.29/GE03.20/GE03.25	2525165	Z	1.833,-
DrainLift WS 40E	255	Rexa CUT GI03.26/GI03.29/GE03.20/GE03.25	2525164	Z	1.093,-
DrainLift WS 50D	400	Rexa UNI V05 (max. 1,5 kW), Rexa UNI V06 (max. 1,5 kW)	2525161	Z	1.903,-
DrainLift WS 50E	255	Rexa UNI V05 (max. 1,5 kW), Rexa UNI V06 (max. 1,5 kW)	2525160	Z	1.128,-

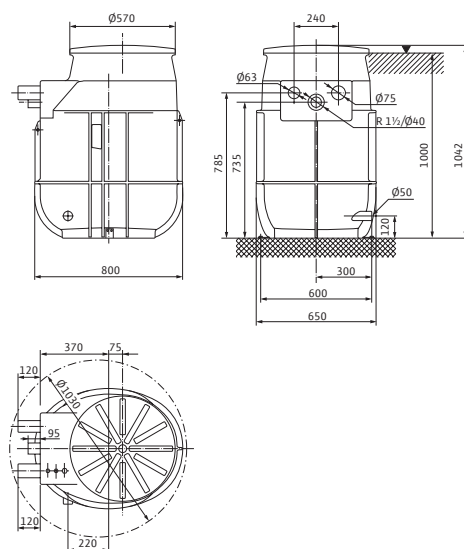
### Rozměrový výkres



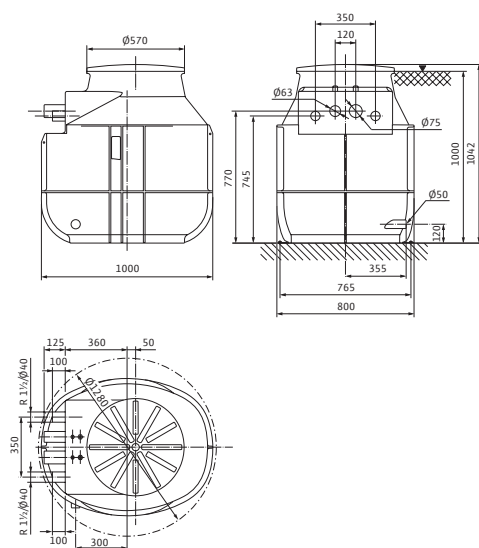
Rozměrový výkres



Rozměrový výkres



Rozměrový výkres



Změny cen a dodacích termínů vyhrazeny – všechny ceny jsou bez DPH. Platí naše Všeobecné obchodní podmínky pro prodej zboží a služeb vydané 1.3.2020 - <https://wilo.com/cz/cs/legal.html>  
 ☐ = připravenost k dodávce, S = skladem ve WILO CS, Z = skladem ve DE, D = individuální potvrzení termínu dodání, A = individuální potvrzení termínu dodání, c = ceny na vyžádání

Technické údaje			
Typy	Hmotnost	Přípojka vstupu	Odvzdušnění
	m kg		
DrainLift WS 40D	63	DN100 / DN150	DN 70
DrainLift WS 40E	43	DN100 / DN150	DN 70
DrainLift WS 50D	63	DN100 / DN150	DN 70
DrainLift WS 50E	46	DN100 / DN150	DN 70

Cenová skupina : PG14

Mechanické příslušenství				
Typy	Popis	Č. výr..		EUR
Prodlužovací nástavec šachty WS 40/50	Z PE, Ø 500 x 300, pro šachty WS40/50, včetně těsnění a montážního příslušenství (upozornění: na každý prodlužovací nástavec šachty je možná pouze jedna šachta).	2525190	Z	149,-
Přírubové hrdlo DN 100	Z polyuretanu, s hadicí, hadicové spojky a montážní příslušenství	2511597	Z	145,-
Těsnící sada nátoky DN 100	Těsnění z NBR, hadicová sponka a děrovka	2521841	Z	82,-
Přírubové hrdlo DN 150	Z polyuretanu, s hadicí, hadicové spojky a montážní příslušenství	2511598	Z	211,-
Sada přítokového těsnění DN 150	Těsnění z NBR, hadicová sponka a děrovka	2515145	Z	158,-
Uzavírací šoupátko Rp 1½, G-CuSn10	z červeného kovu, s vnitřním závitem	2525187	Z	89,-
Uzavírací šoupátko Rp 2, G-CuSn10	z červeného kovu, s vnitřním závitem	2525188	Z	129,-
Svěrné šroubení 1½ (IG) na 50 mm trubku-d	z PE, s vnitřním závitem (IG), k připojení na PE výtlačné potrubí	2505044	Z	22,-
Svěrné šroubení 1½ (IG) na 63 mm trubku-d	z PE, s vnitřním závitem (IG), k připojení na PE výtlačné potrubí	2505045	Z	29,-
Svěrné šroubení 2 (IG) na 63 mm trubku-d	z PE, s vnitřním závitem (IG), k připojení na PE výtlačné potrubí	2505046	Z	27,-
Svěrné šroubení 2 (IG) na 75 mm trubku-d	z PE, s vnitřním závitem (IG), k připojení na PE výtlačné potrubí	2525181	Z	76,-
Ruční membránové čerpadlo	Připojení oboustranné, vnitřní trubkový závit Rp 1½	2060166	Z	180,-

Cenová skupina : PG14

Elektrické příslušenství - měření hladiny pomocí systému s dynamickým tlakem				
Snímání hladiny přes otevřený systém s dynamickým tlakem a možností samostatného ponorného zvonu pro hladinu vysoké vody.				
Typy	Popis	Č. výr..		EUR
EC-L-1x12A-DOL-MT34-WM-EMS-IPS	Spínací přístroj řízený mikrořadičem s LC displejem, s navigací v menu pomocí symbolů a integrovaným snímačem tlaku k řízení jednoho ponorného čerpadla v závislosti na výšce hladiny pomocí plovákového spínače, snímače hladiny nebo ponorného zvonu. BEZ hlavního spínače, zařízení pro oddělení od napájecí sítě musí být zajištěno zákazníkem! <b>Oznámení!</b> Návod k obsluze je přiložen k výrobku v následujících jazycích: DE, EN, FR, PL, RU. Všechny 28 jazyků je uloženo ve formátu PDF na USB flash disku. Pro instalaci a uvedení do provozu je <b>příp. zapotřebí notebook nebo tablet.</b>	2543212	Z	546,-

**Další příslušenství najdete na konci v oddíle Elektrické příslušenství!**

Pozor: Spínací přístroje nejsou chráněné proti výbuchu, a smí se proto instalovat pouze mimo oblasti ohrožené výbuchem. Pokud by bylo zapotřebí použít čerpadla ve výbušném prostředí, jsou nutná opatření ze strany zákazníka.

Cenová skupina : PG14

## Elektrické příslušenství - měření hladiny pomocí systému s dynamickým tlakem

Snímání hladiny přes otevřený systém s dynamickým tlakem a možností samostatného ponorného zvonu pro hladinu vysoké vody.

Typy	Popis	Č. výr..		EUR
EC-L-2x12A-DOL- -MT34-WM-EMS-IPS	Spínací přístroj řízený mikrořadičem s LC displejem, s navigací v menu pomocí symbolů a integrovaným snímačem tlaku k řízení dvou ponorných čerpadel v závislosti na výšce hladiny pomocí plovákového spínače, snímače hladiny nebo ponorného zvonu. BEZ hlavního spínače, zařízení pro oddělení od napájecí sítě musí být zajištěno zákazníkem! <b>Oznámení!</b> Návod k obsluze je přiložen k výrobku v následujících jazycích: DE, EN, FR, PL, RU. Všechny 28 jazyků je uloženo ve formátu PDF na USB flash disku. Pro instalaci a uvedení do provozu je <b>příp. zapotřebí notebook nebo tablet.</b>	2543222	Z	626,-
Zvonový tlakoměr s hadicí o délce 10 m	Pneumatické signální čidlo pro média s obsahem fekálií s max. teplotou 60 °C. Signální čidlo je otevřené ve směru kapaliny a musí se odzdušnit po každém odčerpávání (vypínání podle času).	2516976	Z	107,-
Technologie vhánění perliček vzduchu	Malý kompresor pro neustálé nebo periodické odvětrávání zvonového tlakoměru (vypínání podle hladiny vody), vč. zpětné klapky, hadice 3 m a T-kusu.	2516977	Z	113,-
NiMh akumulátor, 9 V/200 mAh	Akumulátor k instalaci do spínacích přístrojů Wilo-Control MS-L a EC-L pro alarm nezávislý na síti	2522850	A	☞

Další příslušenství najdete na konci v odděle Elektrické příslušenství!

Pozor: Spínací přístroje nejsou chráněné proti výbuchu, a smí se proto instalovat pouze mimo oblasti ohrožené výbuchem. Pokud by bylo zapotřebí použít čerpadla ve výbušném prostředí, jsou nutná opatření ze strany zákazníka.

Cenová skupina : PG14

## Elektrické příslušenství - měření hladiny pomocí plovákového spínače

Snímání hladiny pomocí několika plovákových spínačů pro rozdílné hladiny vody, vč. alarmu vysoké vody. Zenerova bariéra a Ex-oddělovací relé jsou zapotřebí pouze pro připojení signálních čidel v oblastech ohrožených výbuchem!

Při použití spínacího přístroje SC-L...-Ex mohou rovněž odpadnout!

Typy	Popis	Č. výr..		EUR
EC-L-1x12A-DOL- -MT34-WM	Spínací přístroj řízený mikrořadičem s LC displejem a navigací v menu pomocí symbolů k řízení jednoho ponorného čerpadla v závislosti na výšce hladiny pomocí plovákového spínače nebo snímače hladiny. <b>Oznámení!</b> Návod k obsluze je přiložen k výrobku v následujících jazycích: DE, EN, FR, PL, RU. Všechny 28 jazyků je uloženo ve formátu PDF na USB flash disku. Pro instalaci a uvedení do provozu je <b>příp. zapotřebí notebook nebo tablet.</b>	2543210	Z	580,-
EC-L-2x12A-DOL- -MT34-WM	Spínací přístroj řízený mikrořadičem s LC displejem a navigací v menu pomocí symbolů k řízení dvou ponorných čerpadel v závislosti na výšce hladiny pomocí plovákového spínače nebo snímače hladiny. <b>Oznámení!</b> Návod k obsluze je přiložen k výrobku v následujících jazycích: DE, EN, FR, PL, RU. Všechny 28 jazyků je uloženo ve formátu PDF na USB flash disku. Pro instalaci a uvedení do provozu je <b>příp. zapotřebí notebook nebo tablet.</b>	2543220	Z	656,-
plovákový spínač MS1 Délka kabelu 10 m	Signální čidlo pro agresivní média a média s obsahem fekálií až do max. teploty 80 °C. Spínání: nahore „ZAP“ / dole „VYP“.	2004593	Z	68,-
Plovákový spínač WA65 s kabelem o délce 5 m	Signální čidlo pro znečištěná média bez fekálií s max. teplotou 60 °C. Spínání: nahore „ZAP“ / dole „VYP“.	503211390	Z	24,-
Plovákový spínač WA65 s kabelem o délce 10 m	Signální čidlo pro znečištěná média bez fekálií s max. teplotou 60 °C. Spínání: nahore „ZAP“ / dole „VYP“.	503211893	Z	34,-
Plovákový spínač WA65 s kabelem o délce 20 m	Signální čidlo pro znečištěná média bez fekálií s max. teplotou 60 °C. Spínání: nahore „ZAP“ / dole „VYP“.	2004431	Z	50,-
Plovákový spínač WA65 s kabelem o délce 30 m	Signální čidlo pro znečištěná média bez fekálií s max. teplotou 60 °C. Spínání: nahore „ZAP“ / dole „VYP“.	2004432	Z	80,-
Ex-oddělovací relé (2 okruhové)	Ex-oddělovací relé pro připojení 2 plovákových spínačů pro měření hladiny ve výbušné atmosféře.	2513059	Z	1.029,-
Ex-oddělovací relé (3 okruhové)	Ex-oddělovací relé pro připojení 3 plovákových spínačů pro měření hladiny ve výbušné atmosféře.	2510698	Z	1.548,-

Další příslušenství najdete na konci v odděle Elektrické příslušenství!

Pozor: Spínací přístroje nejsou chráněné proti výbuchu, a smí se proto instalovat pouze mimo oblasti ohrožené výbuchem. Pokud by bylo zapotřebí použít čerpadla ve výbušném prostředí, jsou nutná opatření ze strany zákazníka.

Cenová skupina : PG14

**Elektrické příslušenství – měření hladiny pomocí plovákového spínače**

Snímání hladiny pomocí několika plovákových spínačů pro rozdílné hladiny vody, vč. alarmu vysoké vody. Zenerova bariéra a Ex-oddělovací relé jsou zapotřebí pouze pro připojení signálních čidel v oblastech ohrožených výbuchem!

Při použití spínacího přístroje SC-L...-Ex mohou rovněž odpadnout!

Typy	Popis	Č. výr..		EUR
<b>Ex-oddělovací relé (4 okruhové)</b>	Ex-oddělovací relé pro připojení 4 plovákových spínačů pro měření hladiny ve výbušné atmosféře.	2510699	Z	<b>1.505,-</b>
<b>Ex-oddělovací relé (5 okruhové)</b>	Ex-oddělovací relé pro připojení 5 plovákových spínačů pro měření hladiny ve výbušné atmosféře.	2510674	Z	<b>2.115,-</b>
<b>NiMh akumulátor, 9 V/200 mAh</b>	Akumulátor k instalaci do spínacích přístrojů Wilo-Control MS-L a EC-L pro alarm nezávislý na síti	2522850	A	☑

**Další příslušenství najdete na konci v oddíle Elektrické příslušenství!**

Pozor: Spínací přístroje nejsou chráněné proti výbuchu, a smí se proto instalovat pouze mimo oblasti ohrožené výbuchem. Pokud by bylo zapotřebí použít čerpadla ve výbušném prostředí, jsou nutná opatření ze strany zákazníka.

Cenová skupina : PG14

**Elektrické příslušenství – měření hladiny pomocí snímače hladiny**

Snímání hladiny pomocí snímače hladiny s různými rozsahy měření, vč. alarmu vysoké vody a ochrany proti běhu nasucho. Zenerova bariéra a Ex-oddělovací relé jsou zapotřebí pouze pro připojení signálních čidel v oblastech ohrožených výbuchem! Při použití spínacího přístroje SC-L...-Ex mohou rovněž odpadnout!

Typy	Popis	Č. výr..		EUR
<b>EC-L-1x12A-DOL-MT34-WM</b>	Spínací přístroj řízený mikrořadičem s LC displejem a navigací v menu pomocí symbolů k řízení jednoho ponorného čerpadla v závislosti na výšce hladiny pomocí plovákového spínače nebo snímače hladiny. <b>Oznámení!</b> Návod k obsluze je přiložen k výrobku v následujících jazycích: DE, EN, FR, PL, RU. Všechny 28 jazyků je uloženo ve formátu PDF na USB flash disku. Pro instalaci a uvedení do provozu je <b>příp. zapotřebí notebook nebo tablet.</b>	2543210	Z	<b>580,-</b>
<b>EC-L-1x12A-DOL-MT34-WM-EMS</b>	Spínací přístroj řízený mikrořadičem s LC displejem a navigací v menu pomocí symbolů k řízení jednoho ponorného čerpadla v závislosti na výšce hladiny pomocí plovákového spínače nebo snímače hladiny. BEZ hlavního spínače, zařízení pro oddělení od napájecí sítě musí být zajištěno zákazníkem! <b>Oznámení!</b> Návod k obsluze je přiložen k výrobku v následujících jazycích: DE, EN, FR, PL, RU. Všechny 28 jazyků je uloženo ve formátu PDF na USB flash disku. Pro instalaci a uvedení do provozu je <b>příp. zapotřebí notebook nebo tablet.</b>	2543211	Z	<b>518,-</b>
<b>EC-L-2x12A-DOL-MT34-WM</b>	Spínací přístroj řízený mikrořadičem s LC displejem a navigací v menu pomocí symbolů k řízení dvou ponorných čerpadel v závislosti na výšce hladiny pomocí plovákového spínače nebo snímače hladiny. <b>Oznámení!</b> Návod k obsluze je přiložen k výrobku v následujících jazycích: DE, EN, FR, PL, RU. Všechny 28 jazyků je uloženo ve formátu PDF na USB flash disku. Pro instalaci a uvedení do provozu je <b>příp. zapotřebí notebook nebo tablet.</b>	2543220	Z	<b>656,-</b>
<b>EC-L-2x12A-DOL-MT34-WM-EMS</b>	Spínací přístroj řízený mikrořadičem s LC displejem a navigací v menu pomocí symbolů k řízení dvou ponorných čerpadel v závislosti na výšce hladiny pomocí plovákového spínače nebo snímače hladiny. BEZ hlavního spínače, zařízení pro oddělení od napájecí sítě musí být zajištěno zákazníkem! <b>Oznámení!</b> Návod k obsluze je přiložen k výrobku v následujících jazycích: DE, EN, FR, PL, RU. Všechny 28 jazyků je uloženo ve formátu PDF na USB flash disku. Pro instalaci a uvedení do provozu je <b>příp. zapotřebí notebook nebo tablet.</b>	2543221	Z	<b>593,-</b>
<b>Snímač hladiny 0-1 mWS Délka kabelu 10 m</b>	Signální čidlo s ATEX-registrací pro média s obsahem fekálií s max. teplotou 60 °C. Výstupní signál: 4 až 20 mA	2519924	Z	<b>328,-</b>
<b>Snímač hladiny 0-1 mWS Délka kabelu 30 m</b>	Signální čidlo s ATEX-registrací pro média s obsahem fekálií s max. teplotou 60 °C. Výstupní signál: 4 až 20 mA	2519925	Z	<b>456,-</b>
<b>Snímač hladiny 0-1 mWS Délka kabelu 50 m</b>	Signální čidlo s ATEX-registrací pro média s obsahem fekálií s max. teplotou 60 °C. Výstupní signál: 4 až 20 mA	2519926	Z	<b>573,-</b>
<b>Svorka pro upevnění kabelu</b>	K uchycení signálního čidla v šachtě. Svorka se v šachtě připevňuje hákem, kabel signálního čidla se přisvorkuje a zafixuje vlastní vahou signálního čidla.	2519927	Z	<b>18,-</b>

**Další příslušenství najdete na konci v oddíle Elektrické příslušenství!**

Pozor: Spínací přístroje nejsou chráněné proti výbuchu, a smí se proto instalovat pouze mimo oblasti ohrožené výbuchem. Pokud by bylo zapotřebí použít čerpadla ve výbušném prostředí, jsou nutná opatření ze strany zákazníka.

Cenová skupina : PG14

## Elektrické příslušenství - měření hladiny pomocí snímače hladiny

Snímání hladiny pomocí snímače hladiny s různými rozsahy měření, vč. alarmu vysoké vody a ochrany proti běhu nasucho. Zenerova bariéra a Ex-oddělovací relé jsou zapotřebí pouze pro připojení signálních čidel v oblastech ohrožených výbuchem! Při použití spínacího přístroje SC-L...-Ex mohou rovněž odpadnout!

Typy	Popis	Č. výr..		EUR
<b>Zenerova bariéra</b>	Zenerova bariéra pro připojení snímače hladiny ve výbušné atmosféře.	2541372	Z	264,-
<b>NiMh akumulátor, 9 V/200 mAh</b>	Akumulátor k instalaci do spínacích přístrojů Wilo-Control MS-L a EC-L pro alarm nezávislý na síti	2522850	A	☎

Další příslušenství najdete na konci v oddíle Elektrické příslušenství!

Pozor: Spínací přístroje nejsou chráněné proti výbuchu, a smí se proto instalovat pouze mimo oblasti ohrožené výbuchem. Pokud by bylo zapotřebí použít čerpadla ve výbušném prostředí, jsou nutná opatření ze strany zákazníka.

Cenová skupina : PG14

## Elektrické příslušenství - alarmové hlásiče nezávislé na síti

Alarmový hlásič pro detekci průniku vody do místností a budov. Alarm je signalizován akusticky, opticky nebo prostřednictvím rádiového signálu. Navíc lze přímo ovládat další spotřebiče.

Typy	Popis	Č. výr..		EUR
<b>AlarmControl 1</b>	Poplachové zařízení nezávislé na síti s vidlicí s ochranným kontaktem, akustickým alarmovým hlásičem a namontovaným malým plovákovým spínačem s kabelem 3 m pro měření výšky hladiny.	2522846	Z	133,-
<b>AlarmControl 2</b>	Poplachové zařízení nezávislé na síti s propojovacím konektorem s ochranným kontaktem pro přímé připojení jednoho spotřebiče, s akustickým alarmovým hlásičem a namontovaným malým plovákovým spínačem s kabelem 3 m pro měření výšky hladiny.	2522847	Z	140,-
<b>DrainAlarm 2</b>	Alarmový spínací přístroj nezávislý na síti s optickým a akustickým hlášením alarmu, jakož i připojením pro plovákový spínač.	2545133	Z	152,-
<b>DrainAlarm GSM</b>	Alarmový spínací přístroj nezávislý na síti s optickým, akustickým a bezdrátovým (přes GSM) hlášením alarmu, jakož i připojením pro plovákový spínač.	2542911	Z	678,-
<b>plovákový spínač MS1 Délka kabelu 10 m</b>	Signální čidlo pro agresivní média a média s obsahem fekálií až do max. teploty 80 °C. Spínání: nahoře „ZAP“ / dole „VYP“.	2004593	Z	68,-
<b>Plovákový spínač WA65 s kabelem o délce 10 m</b>	Signální čidlo pro znečištěná média bez fekálií s max. teplotou 60 °C. Spínání: nahoře „ZAP“ / dole „VYP“.	503211893	Z	34,-
<b>Signální houkačka 1~230 V</b>	Houkačka se zvonom pro vnitřní a vnější oblast k instalaci na stěnu. Výstražný signál vydávaný elektromechanicky pomocí ocelové membrány (88 dBA).	501459398	Z	52,-

Další příslušenství najdete na konci v oddíle Elektrické příslušenství!

Pozor: Spínací přístroje nejsou chráněné proti výbuchu, a smí se proto instalovat pouze mimo oblasti ohrožené výbuchem. Pokud by bylo zapotřebí použít čerpadla ve výbušném prostředí, jsou nutná opatření ze strany zákazníka.