

**Příslušenství**  
Montáž trubek / šroubení  
Montáž trubek / vyrovnávací kusy  
Tepelná izolace

**Str.**

## Select 4 online

Všechny informace na [www.wilo-select.com](http://www.wilo-select.com)

## Wilo-Star-Z



### Konstrukce

Mokroběžné oběhové čerpadlo s připojením na závit

### Použití

Cirkulační systémy pitné vody v průmyslu a technickém zařízení budov.

### Typový klíč

Příklad:	Wilo-Star-Z 20/1
<b>Star</b>	Standardní čerpadlo
<b>Z</b>	Oběhové čerpadlo
<b>20/</b>	Jmenovitá světlost přípojky
<b>1</b>	Jmenovitá dopravní výška [m]
<b>EM</b>	motor na střídavý proud (1~)
<b>DM</b>	trojfázový motor (3~)
<b>-3</b>	3 stupně otáček

### Vaše výhody

- Jednofázová čerpadla s elektrickou rychlopřípojkou
- Všechny plastové součásti přicházející do styku s médiem odpovídají doporučením KTW

### Obsah dodávky

- Čerpadlo
- Těsnění v případě přípojky na závit
- Návod k montáži a obsluze

#### Technické údaje (konstrukční řada)

##### Přípustné kapaliny (ostatní kapaliny na vyžádání)

Pitná voda a voda pro potravinářské provozy dle TrinkwV 2001	ano
--	-----

##### Přípustná oblast použití

Teplotní rozsah při max. okolní teplotě + 40 °C T	+2 °C ... +65 °C
---	------------------

Max. přípustná tvrdost v cirkulačních systémech užitkové vody	3.21 mmol/l (18°dH)
---	---------------------

Maximální provozní tlak PN	10 bar
----------------------------	--------

##### Připojení elektřiny

Síťová přípojka	1~230 V, 50 Hz
-----------------	----------------

#### Technické údaje (konstrukční řada)

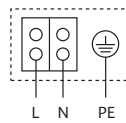
##### Údaje o motoru

Rušivé vyzařování	EN 61000-6-3
Odolnost proti rušení	EN 61000-6-2
Třída krytí	IP44
Izolační třída	F

##### Materiály

Materiál skříně čerpadla	CC499K
Oběžné kolo	PPE-GF30
Hřídel	Oxidová keramika
Materiál ložiska	uhlík, impregnovaný syntetickou pryskyřicí

Schéma zapojení svorkovnice



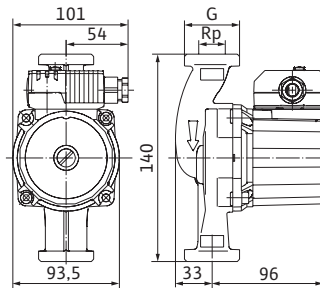
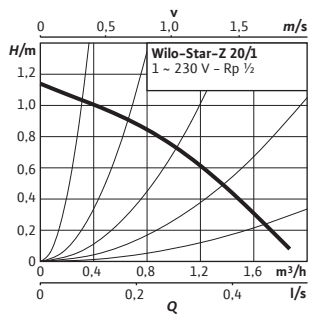
Motor odolný vůči zablokování  
Motor na střídavý proud (EM) 2pólový - 1~230 V, 50 Hz  
S vestavěným kondenzátorem

Cenová skupina : PG1

Informace k objednávce

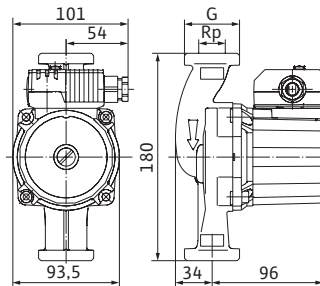
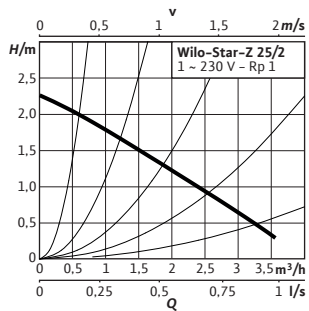
Typy	Přípojka trubky	Konstrukční délka	Maximální provozní tlak	Síťová přípojka	Hmotnost brutto cca	Počet na jednu paletu	Č. výr..		
		<i>l</i> mm	<i>p</i> bar		<i>m</i> kg				EUR
Star-Z 20/1	G 1	140	10	1~230 V, 50 Hz	2,3	256	4028111	S	254,-
Star-Z 25/2 EM	G 1½	180	10	1~230 V, 50 Hz	2,5	256	4029062	S	295,-
Star-Z 25/6-3	G 1½	180	10	1~230 V, 50 Hz	2,7	256	4047573	A	☞

Technické údaje (typ)



Star-Z	20/1
Přípojka trubky	G 1
Maximální provozní tlak PN	10 bar
Max. proudový vstup $P_1$	38 W
Jmenovitý proud $I_N$	0,18 A
Hmotnost netto cca <i>m</i>	2 kg

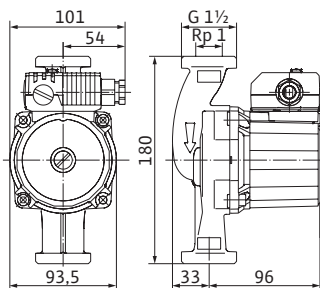
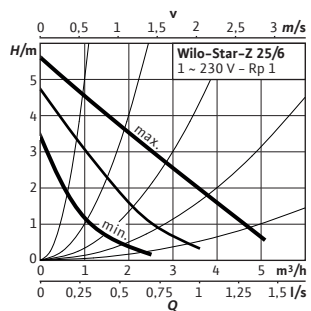
Technické údaje (typ)



Star-Z	25/2
Přípojka trubky	G 1½
Maximální provozní tlak PN	10 bar
Max. proudový vstup $P_1$	46 W
Jmenovitý proud $I_N$	0,22 A
Hmotnost netto cca <i>m</i>	2 kg

Změny cen a dodacích termínů vyhrazeny – všechny ceny jsou bez DPH. Platí naše Všeobecné obchodní podmínky pro prodej zboží a služeb vydané 1.3.2020 - <https://wilo.com/cz/cs/legal.html>  
☞ = připravenost k dodávce, S = skladem ve WILO CS, Z = skladem v DE, D = individuální potvrzení termínu dodání, A = individuální potvrzení termínu dodání, ☞ = ceny na vyžádání

Technické údaje (typ)



**Star-Z**

**25/6-3**

Přípojka trubky	G 1½
Maximální provozní tlak $P_N$	10 bar
Max. proudový vstup $P_1$	99 W
Jmenovitý proud $I_N$	0,43 A
Hmotnost netto cca $m$	3 kg