

Příslušenství	Str.
Montáž trubek / šroubení	302
Montáž trubek / vyrovnávací kusy	304

## Select 4 online

Všechny informace na [www.wilo-select.com](http://www.wilo-select.com)

## Wilo-Yonos ECO...-BMS



### Konstrukce

Mokroběžné oběhové čerpadlo s připojením na závit, EC motorem a automatickým přizpůsobením výkonu.

### Použití

Teplovodní vytápění všech systémů, klimatizační zařízení, uzavřené chladicí okruhy, průmyslová cirkulační zařízení

### Typový klíč

Příklad:	<b>Wilo-Yonos ECO 30/1-5-BMS</b>
<b>Yonos ECO</b>	Čerpadlo s vysokou účinností (čerpadlo na závit)
<b>30/</b>	Jmenovitá světlost přípojky
<b>1-5</b>	Rozsah jmenovité dopravní výšky [m]
<b>BMS</b>	Building Management System (systém řízení budovy) k připojení na automatické řízení objektu

### Obsah dodávky

→ Čerpadlo

### Vaše výhody

- Beznapěťový kontakt pro sběrné poruchové hlášení (SSM) k napojení na externí monitorovací jednotky (např. automatické řízení objektu) a řídicí vstup 0-10 V
- Řídicí kabel (4žilový, 1,5 m) pro připojení SSM a 0-10 V
- Konektor Wilo
- Sériová tepelná izolace
- Skříň čerpadla s kataforézním katodickým elektrickým ponorným lakováním (KTL) chrání před korozí při tvorbě kondenzní vody

- Tepelná izolace
- Konektor Wilo
- Řídicí kabel
- Těsnění
- Návod k montáži a obsluze

#### Technické údaje (konstrukční řada)

##### Přípustné kapaliny (ostatní kapaliny na vyžádání)

Topná voda (podle VDI 2035)	ano
Směsi vody a glykolu (max. 1:1; od 20 % příměsí je nutno zkontrolovat parametry čerpání)	ano

##### Přípustná oblast použití

Teplotní rozsah při max. okolní teplotě + 25 °C T	-10...+110 °C
Teplotní rozsah při max. okolní teplotě + 40 °C T	-10...+95 °C
Maximální provozní tlak PN	10 bar

#### Technické údaje (konstrukční řada)

##### Připojení elektřiny

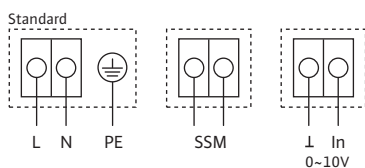
Síťová přípojka	1~230 V, 50/60 Hz
-----------------	-------------------

##### Údaje o motoru

Ochrana motoru	integrováný
Rušivé vyzařování	EN 61800-3:2004+A1:2012 / obytné prostředí (C1)
Odolnost proti rušení	EN 61800-3:2004+A1:2012 / průmyslové prostředí (C2)
Regulace otáček	Frekvenční měnič
Třída krytí	IPX4D
Izolační třída	F

Schéma zapojení svorkovnice

Yonos ECO



1~ 230 V, 50/60 Hz

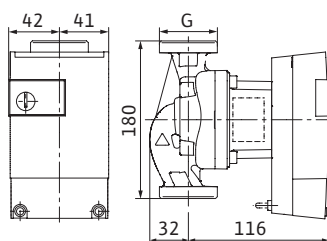
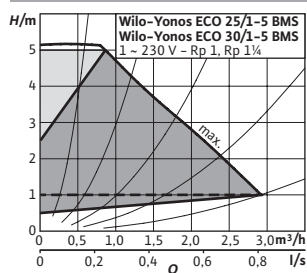
Cenová skupina : PG2

Informace k objednávce

Typy	Přípojka trubky	Index energetické účinnosti (EEI)	Konstrukční délka	Maximální provozní tlak	Síťová přípojka	Hmotnost brutto cca	Počet na jednu paletu	Č. výr..		
			<i>l</i> mm	<i>p</i> bar		<i>m</i> kg				EUR
Yonos ECO 25/1-5 BMS	G 1½	0,20	180	10	1~230 V, 50/60 Hz	3	96	2150700	Z	490,59
Yonos ECO 30/1-5 BMS	G 2	0,20	180	10	1~230 V, 50/60 Hz	3	96	2150701	Z	490,59

Referenční hodnota pro oběhová čerpadla s nejvyšší účinností je EEI ≤ 0,20.

Technické údaje (typ)



Yonos ECO...-BMS	25/1-5 BMS	30/1-5 BMS
Index energetické účinnosti (EEI)	0,20	0,20
Přípojka trubky	G 1½	G 2
Max. proudový vstup $P_1$	5 - 33 W	5 - 33 W
Jmenovitý proud $I_N$	0,06 - 0,29 A	0,06 - 0,29 A
Hmotnost netto cca <i>m</i>	2,5 kg	2,5 kg