

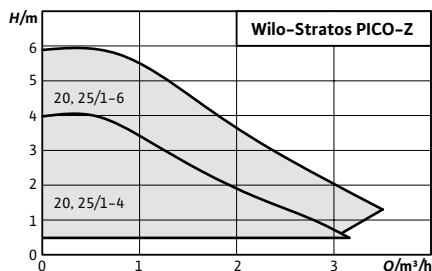
Pioneering for You

wilo

Насосы для горячего водоснабжения

Wilo-Stratos PICO-Z, Wilo-Stratos-Z,
Wilo-Star-Z NOVA, Wilo-Star-Z, Wilo-TOP-Z





ГАРАНТИЯ
5
ЛЕТ

ВСЕГДА
НА
СКЛАДЕ

Wilo-Stratos PICO-Z

Тип

Циркуляционный насос с мокрым ротором с резьбовым соединением, электронно-коммутируемым мотором ЕС, устойчивым к токам блокировки, и встроенным электронным регулированием частоты вращения.

Применение

Циркуляционные системы питьевого водоснабжения в односемейных и двухсемейных домах или локальные промышленные системы.

Обозначение

Пример: **Wilo-Stratos PICO-Z 20/1-4**

Stratos Высокоэффективный насос (с резьбовым

PICO соединением) с электронным регулированием

Z Циркуляционная система ГВС

20/ Номинальный внутренний диаметр подключения

1-4 Номинальный напор, м

Комплект поставки

- Насос
- Теплоизоляция
- Wilo-Connector
- Уплотнения
- Инструкция по монтажу и эксплуатации

Технические характеристики

- Температура перекачиваемой жидкости от +2 °С до +70 °С
- Подключение к сети 1~230 В, 50 Гц
- Класс защиты IPX4D
- Резьбовое соединение Rp 1/2, Rp 1 и Rp 1 1/4
- Макс. рабочее давление 10 бар
- Корпус насоса из нержавеющей стали

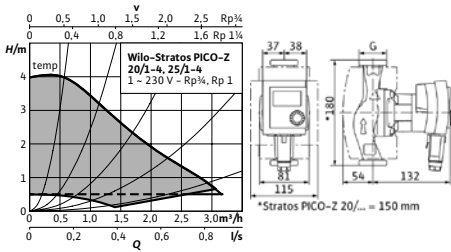
Преимущества

- Автоматическое поддержание заданного перепада давления и температуры воды в обратной линии
- Минимальное рабочее энергопотребление: всего 3 Вт
- Высокоэффективный электронно-коммутируемый мотор
- Экономия электроэнергии до 90 % по сравнению со стандартными насосами Wilo
- Теплоизоляционный кожух в комплекте
- Подключение при помощи Wilo-коннектор (электрический разъем для удобного и безопасного подключения без инструментов)
- Интерактивное меню управления насосом на ЖК-дисплее
- Отображение текущего режима работы, фактической подачи, температуры воды, текущей потребляемой мощности, счетчик энергопотребления
- Режим распознавания и поддержки термической дезинфекции системы

Информация для заказа

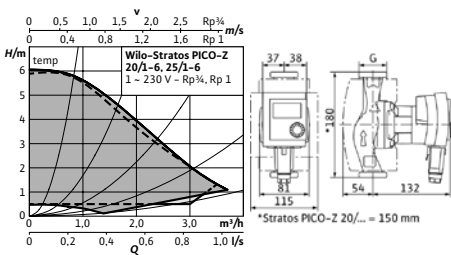
Тип	Подсоед. к трубопроводу	Артикул
Stratos PICO-Z 20/1-4	Rp ¾	4216470
Stratos PICO-Z 20/1-6	Rp ¾	4216471
Stratos PICO-Z 25/1-4	Rp 1	4216472
Stratos PICO-Z 25/1-6	Rp 1	4216473

Wilo-Stratos PICO-Z 20/1-4 и 25/1-4



Тип	20/1-4	25/1-4
Индекс энергоэффективности (EEI)	≤ 0,16	≤ 0,16
Подсоед. к трубопроводу	Rp 3/4	Rp 1
Резьба	G 1 1/4	G 1 1/2
Потребл. мощность P1	3-35 Вт	3-35 Вт
Потребляемый ток	макс. 0,33 А	макс. 0,33 А
Вес нетто	1,8 кг	1,9 кг

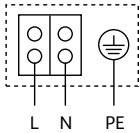
Wilo-Stratos PICO-Z 20/1-6 и 25/1-6



Тип	20/1-6	25/1-6
Индекс энергоэффективности (EEI)	≤ 0,16	≤ 0,16
Подсоед. к трубопроводу	Rp 3/4	Rp 1
Резьба	G 1 1/4	G 1 1/2
Потребл. мощность P1	3-45 Вт	3-45 Вт
Потребляемый ток	макс. 0,49 А	макс. 0,49 А
Вес нетто	1,8 кг	1,9 кг

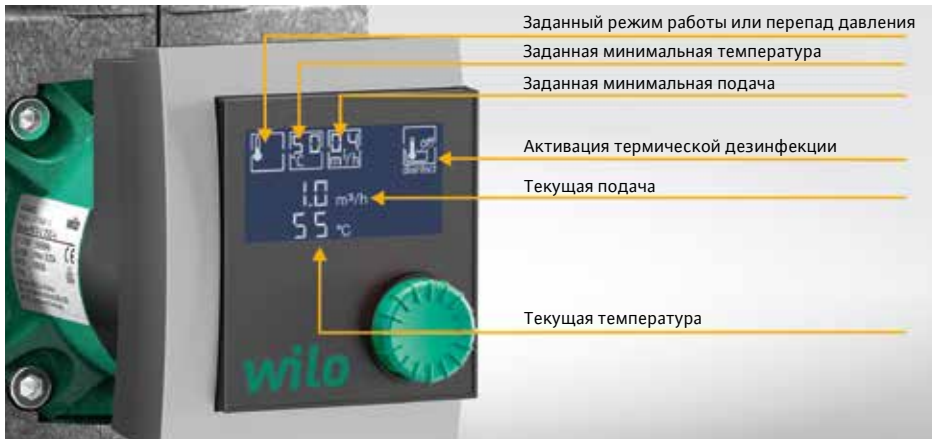
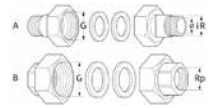
Схема подключения

Устойчивый к токам блокировки
Мотор переменного тока (EM): 1-230 В, 50 Гц

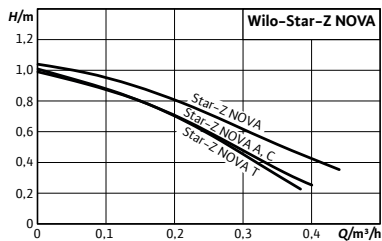


Резьбовое соединение из латуни

Резьбовое соедин-е для циркуляционных насосов
 Накладные гайки с внутренней резьбой для соединения с медными трубами (DIN 2440) с резьбой Витворта согласно DIN EN 10226-1.



- Заданный режим работы или перепад давления
- Заданная минимальная температура
- Заданная минимальная подача
- Активация термической дезинфекции
- Текущая подача
- Текущая температура



ГАРАНТИЯ
2
года

ВСЕГДА
НА
СКЛАДЕ

Wilo-Star-Z NOVA

Тип

Циркуляционный насос с мокрым ротором с резьбовым соединением и синхронным мотором, устойчивым к токам блокировки.

Применение

Циркуляционные системы питьевого водоснабжения в односемейных домах

Обозначение

Пример: **Wilo-Star-Z NOVA**

Star-Z Циркуляционный насос с мокрым ротором для систем ГВС)

NOVA Типовое обозначение

A С шаровым запорным вентелем и обратным клапаном

C С шаровым запорным вентелем, обратным клапаном и штекерным таймером

T Со встроенным таймером и управлением температурой (только Z NOVA T)

Комплект поставки

- Насос
- Теплоизоляция
- Wilo-Connector
- Уплотнения
- Инструкция по монтажу и эксплуатации

Технические характеристики

- Температура перекачиваемой жидкости от +2 °C до +65 °C (до +95 °C для Star-Z NOVA T)
- Подключение к сети 1~230 В, 50 Гц
- Класс защиты IP42
- Резьбовое соединение Rp 1/2
- Макс. рабочее давление 10 бар

Преимущества

- Высокоэффективный синхронный мотор
- Корпус насоса из латуни
- Низкая потребл. мощность от 2 до 4,5 Вт
- Быстрое электроподключение при помощи Wilo-коннектор
- Расширенная область применения для воды с повышенным уровнем жесткости: до 3,57 ммоль/л (20° dH)
- Надежная защита от бактерий и коррозии благодаря применению высококачественных материалов
- Star-Z NOVA T со встроенным таймером и термостатом, ЖК-дисплеем с языком символов, и автоматическим распознаванием термической дезинфекции котла, а также шаровым запорным вентилем со стороны всасывания

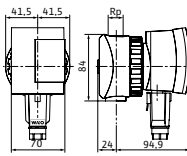
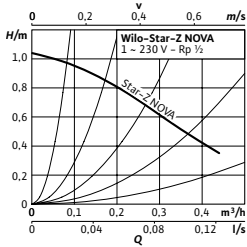
Информация для заказа

Тип	Подсоед. к трубопроводу	Артикул
Star-Z NOVA	Rp 1/2	4132760
Star-Z NOVA A	Rp 1/2	4132761
Star-Z NOVA C	Rp 1/2	4132762
Сервисный двигатель Star-Z NOVA		4132763
Star-Z NOVA T	Rp 1/2	4222650

Принадлежности

Тип	Описание	Артикул
Wilo угловой штекер	Угловое соединение с кабелем 2 м	4150229
R 1/2 / Ø15i × G 1	Резьбовое соединение DN15/20 (латунь)	4092743

Wilo-Star-Z NOVA



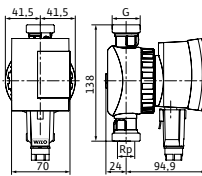
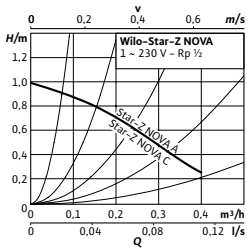
Тип

NOVA

Индекс энергоэффективности (EEI)	≤ 0,16
Подсоед. к трубопроводу	Rp ½
Резьба	R ½
Потребл. мощность P1	2–4,5 Вт
Потребляемый ток	0,05 А
Вес нетто	0,9 кг

Пожалуйста, обратите внимание на значение EEI также на заводской табличке.

Wilo-Star-Z NOVA A и C



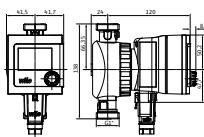
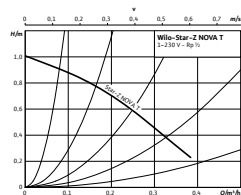
Тип

NOVA A NOVA C

Индекс энергоэффективности (EEI)	≤ 0,16	≤ 0,16
Подсоед. к трубопроводу	R ½	R ½
Резьба	G 1	G 1
Потребл. мощность P1	2–4,5 Вт	2–4,5 Вт
Потребляемый ток	0,05 А	0,05 А
Вес нетто	1,1 кг	1,3 кг
Таймер	–	+

Пожалуйста, обратите внимание на значение EEI также на заводской табличке.

Wilo-Star-Z NOVA T



Тип

NOVA T

Подсоед. к трубопроводу	R ½
Резьба	G 1
Потребл. мощность P1	6–10 Вт
Потребляемый ток /	0,1 А
Вес нетто	1,22 кг

Пожалуйста, обратите внимание на значение EEI также на заводской табличке.

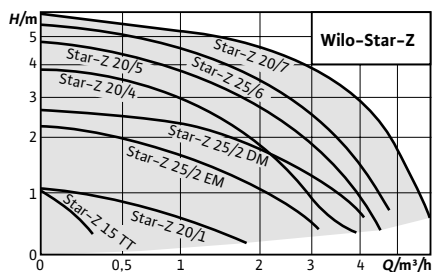


Полезные советы

Мы рекомендуем использовать версии со встроенными запорным вентилем и обратным клапаном. Это позволит сэкономить пространство и обеспечит надежное функционирование насоса Star-Z NOVA.



Wilo-Star-Z



ГАРАНТИЯ
2
года

ВСЕГДА
НА
СКЛАДЕ

Тип

Циркуляционные насосы с мокрым ротором с резьбовым соединением.

Применение

Циркуляционные системы питьевого водоснабжения, для применения в промышленности и оборудовании для зданий и сооружений.

Обозначение

Пример: **Wilo-Star-Z 20/1**

Star-Z Циркуляционный насос с мокрым ротором для систем ГВС

20/ Номинальный внутренний диаметр для соединения

1 Номинальный напор, м

EM Однофазный электродвигатель (1~)

DM Трехфазный электродвигатель (3~)

-3 3 ступени частоты вращения

Комплект поставки

- Насос
- Уплотнения при резьбовом соединении
- Инструкция по монтажу и эксплуатации

Технические характеристики

- Температура перекачиваемой жидкости от +2 °С до +65 °С
- Подключение к сети 1~230 В, 50 Гц
- Класс защиты IP 44
- Резьбовое соединение Rp^{3/4}, Rp 1
- Макс. рабочее давление 10 бар
- Максимально допустимая общая жесткость жидкости в циркуляционных системах ГВС 3,21 ммоль/л (18 °dH)

Преимущества

- Насосы с асинхронным электродвигателем с быстрым электрическим подключением
- Все пластмассовые детали, находящиеся в контакте с перекачиваемой средой, имеют допуск KTW
- Защита электродвигателя не требуется – двигатель устойчив к токам блокировки

Информация для заказа

Тип	Подсоед. к трубопроводу	Артикул
Star-Z 20/1	Rp ¾	4028111
Star-Z 25/2 EM	Rp 1	4029062
Star-Z 25/6	Rp 1	4047573
STAR-Z 20/4-3 (150 мм)	R ¾	4081193
STAR-Z 20/5-3 (150 мм)	R ¾	4081198
STAR-Z 20/7-3 (150 мм)	R ¾	4081203
Star-Z 15 TT Сервисный двигатель		4222641

Рекомендации по выбору насоса для систем горячего водоснабжения

Выбор насосов: Циркуляционные системы питьевого водоснабжения

- Если расчетная точка гидравлических параметров лежит между двумя характеристиками, следует выбрать циркуляционный насос большей мощности или с большей частотой вращения.
- Потери тепла в системе нагнетательных и циркуляционных трубопроводов ГВС следует сократить до минимума за счет качественной теплоизоляции.

В большинстве циркуляционных систем ГВС предусмотрено периодическое выключение циркуляционного насоса (преимущественно ночью), поэтому дополнительно к стандартной комплектации должен приобретаться таймер для автоматического включения/выключения насоса.

Циркуляционный трубопровод

Wilo рекомендует установить гравитационный клапан, чтобы исключить циркуляцию в неправильном направлении и течение жидкости под действием силы тяжести при выключенном насосе.

Переключение частоты вращения

Исходя из опыта, переключение частоты вращения циркуляционного насоса в циркуляционной системе ГВС необходимо только для первоначальной настройки мощности. Автоматическое переключение частоты вращения при этом не требуется. Однако, при монтаже необходимо предусмотреть возможность включения/выключения насоса по установленному времени.

Защита электродвигателя

Насосы устойчивые к токам блокировки и насосы со встроенной защитой обмотки от перегрева не нуждаются в дополнительной защите электродвигателя.

Все другие насосы имеют встроенную полную защиту электродвигателя, включая электронную систему размыкания, или полную защиту электродвигателя (WSK) в сочетании с внешним устройством отключения.

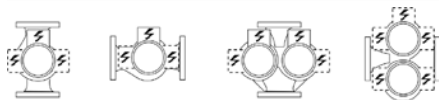
Все насосы имеют встроенный самоочищающийся бронзовый фильтр ротора, который предохраняет насос от повреждения песком и увеличивает срок эксплуатации.

Использование в системах отопления регулируемых насосов (Stratos PICO-Z) дает нам следующие преимущества:

- Оптимизация работы. Согласование показателей объема подачи/количества тепла с необходимым расходом, в частности, для стабилизации гидравлических характеристик системы и снижения потерь при циркуляции.
- Экономичность. Уменьшение расхода электроэнергии и сокращение эксплуатационных затрат, прежде всего, в периоды частичной или малой нагрузки (т.е. более 80 % рабочего времени).
- Комфорт. Предотвращение шума в оборудовании, в частности в трубах и термостатических вентилях.

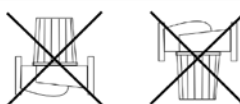
Применение высокоэффективных насосов позволяет за счет автоматического регулирования мощности сократить расходы на электроэнергию до 90 % по сравнению со стандартными насосами.

Разрешенные варианты монтажа



Допустимы без ограничений

Недопустимые варианты монтажа





Артикул 2796683

ВИЛО РУС

142434, Россия, Московская область
Ногинский район, г.Ногинск,
дер. Новое Подвязново,
промплотцадка №1, д. 1
Тел.: +7 496 514 61 10
Горячая линия сервисной службы:
8 800 250 06 91
wilo@wilo.ru
www.wilo.ru

ТОО «WILO Central Asia»

040704, Казахстан, Алматинская область,
Илийский район, пос. Байсерке,
ул. Султана-Бейбарса, д. 1,
Тел.: +7 727 312 40 10
Факс: +7 727 312 40 00
Единый телефон сервисной поддержки:
+7 727 312 40 20
info@wilo.kz
www.wilo.kz

Wilo в Республике Беларусь

ул. Тимирязева, 67, оф. 1101
Минск 220035
Т + 375 17 396 34 63
М +375 44 726 02 14
Сервис-центр Wilo
М +375 29 144 74 41
М +375 44 500 52 81
wilo@wilo.by
www.wilo.by

Посетите наши странички в социальных сетях:



Pioneering for You