

Wilo-Port 800



Konštrukčný typ

Šachta z plastu pre vloženie do zeme

Použitie

Čerpanie odpadových vôd s obsahom fekálií, ktorá nemôže byť do kanalizačného systému privádzaná pomocou prirodzeného samospádu, a odvodňovanie objektov nachádzajúcich sa pod hladinou spätného vzdutia.

Typový kľúč

Príkl.:	Wilo-Port 800.1-1750-03B
800	Menovitý priemer šachty v mm
1	Počet čerpadiel
1 750	Monolitická konštrukčná výška v mm
03	Tlakový vývod, napr. 03 = DN 32
B	Variant potrubia pre čerpadlo Wilo B = Rexa CUT, MTC 32F39, MTC 40 C = MTC 32F49, MTC 32F55

Materiály

- Šachta: PE
- Potrubie: ušľachtilá oceľ
- Nosník: ušľachtilá oceľ
- Uzatvárací posúvač: červená liatina
- Guľová spätná klapka: sivá liatina s práškovou povrchovou úpravou odolnou voči korózii
- Nadhladinová spojka: sivá liatina s práškovou povrchovou úpravou odolnou voči korózii
- Reťaz: ušľachtilá oceľ

Opis/konštrukcia

Plastová šachta pripravená na montáž s kompletným potrubím s monolitickou konštrukciou s max. výškou šachty

Zvláštne znaky/prednosti produktu

- Prejazdné – aj pre dopravu s ťažkotónážnymi vozidlami – vďaka krytom šachty priamo namontovateľným na šachtu
- Flexibilné prispôsobenie vo fáze inštalácie prostredníctvom plynulého predĺženia šachty do 2,75 m
- Maximálna prevádzková bezpečnosť a ochrana proti netesnosti prostredníctvom jednodielneho telesa šachty do 2,25 m
- Dlhá životnosť vďaka použitiu nehrdzavejúcich materiálov
- Jednoduchá údržba s ľahko prístupnými armatúrami prostredníctvom nadhladinovej spojky
- Jednoduchá inštalácia vďaka ľahkému polyetylénovému telesu šachty a integrovanému prítokovému hrdlu
- Teleso šachty so zaistením proti vztľaku bez dodatočného sťaženia prostredníctvom obiehajúcich šachtových rebier

2250 mm bez tesniacich plôch, voliteľne možné rozšíriť o teleskopické predĺženie max. do 2750 mm. Certifikácia podľa normy (DIN) EN 12050-1 s geometriou šachty bez usadzovania a so závesnými okami na jednoduché premiestnenie a prepravu pomocou žeriavu. So zaistením proti vztľaku podzemnej vody po hornú hranu terénu bez nutnosti použitia dodatočných betónových zaťažení na mieste inštalácie. Odnímateľná guľová spätná klapka namontovaná priamo na výtlačnom hrdle čerpadla. Nadhladinová spojka pre rýchlu a jednoduchú inštaláciu čerpadla so zaříadením pre voliteľnú preplachovaciu prípojku a zavzduš-

ňovací ventil. Uzavrací posúvač s voliteľným predĺžením ovládania. Vráťane reťaze ako zdvíhacieho zariadenia čerpadla. Veko šachty podľa EN 124 v triedach A 15 a B 125 s možnosťou priamej inštalácie na šachtu bez platne na rozloženie zaťaženia, voliteľne je dostupná trieda D 400 (s platňou na rozloženie zaťaženia na mieste inštalácie).

Rozsah dodávky

- Šachta s predmontovaným potrubím
- Nadhladinová spojka
- Spätná klapka
- Uzavrací posúvač
- Reťaz

Technické údaje:

- Výšky monolitických šacht: 1750, 2250 mm
- Max. výška šachty s predĺžením: 2 750 mm
- Menovitý priemer šachty: 800 mm
- Pripájacie hrdlo (uzatvorené): 1x DN 100, 2x DN 150, 1x DN 200
- Tlakový vývod s vonkajším závitom R 1¼
- Prípojka pre preplachovanie/zavzdušňovací ventil: Rp 1

Oznámenie! Čerpadlo nie je súčasťou dodávky!

Cenová skupina : PG8

Typ	pre čerpadlá Wilo	Výška bez obalu	Č. výr.		EUR
		H mm			
Port 800.1-1750-03B	Rexa CUT, Drain MTC 32F39, Drain MTC 40	1750	2543011	Z	1.407,-
Port 800.1-1750-03C	Drain MTC 32F39, Drain MTC 32F55	1750	2543012	Z	1.415,-
Port 800.1-2250-03B	Rexa CUT, Drain MTC 32F39, Drain MTC 40	2250	2543014	Z	1.570,-
Port 800.1-2250-03C	Drain MTC 32F39, Drain MTC 32F55	2250	2543015	Z	1.577,-
Port 800.2-1750-03B	Rexa CUT, Drain MTC 32F39, Drain MTC 40	1750	2544205	Z	2.417,-
Port 800.2-2250-03B	Rexa CUT, Drain MTC 32F39, Drain MTC 40	2250	2544206	Z	2.624,-

Technické údaje

Typ	pre čerpadlá Wilo	Odvzdušnenie	Hmotnosť
			m kg
Port 800.1-1750-03B	Rexa CUT, Drain MTC 32F39, Drain MTC 40	DN 100	58
Port 800.1-1750-03C	Drain MTC 32F39, Drain MTC 32F55	DN 100	58
Port 800.1-2250-03B	Rexa CUT, Drain MTC 32F39, Drain MTC 40	DN 100	68
Port 800.1-2250-03C	Drain MTC 32F39, Drain MTC 32F55	DN 100	68
Port 800.2-1750-03B	Rexa CUT, Drain MTC 32F39, Drain MTC 40	DN 100	58
Port 800.2-2250-03B	Rexa CUT, Drain MTC 32F39, Drain MTC 40	DN 100	68

Cenová skupina : PG8

Mechanické príslušenstvo

Typ	Popis	Č. výr.		EUR
Predĺženie šachty Port 600/800	z PE, na predĺženie šachty medzi 200 a 500 mm. Informácia: na jednu šachtu je možné iba jedno predĺženie šachty!	2543003	Z	208,-
Kryt šachty Port 600/800 triedy A15	podľa EN 124 z betónu. Vr. oporného krúžku, bez ventilácie.	2543021	Z	110,-
Kryt šachty Port 600/800 triedy B125	podľa EN 124 z liatiny. Vr. oporného krúžku, bez ventilácie.	2543022	Z	236,-

Cenová skupina : PG8

Mechanické príslušenstvo				
Typ	Popis	Č. výr.		EUR
Kryt šachty Port 600/800 triedy D400	podľa EN 124 z betónu pre dopravu s ťažkotonážnymi vozidlami. Vr. oporného krúžku, bez ventilácie. Pre inštaláciu je nutné na mieste inštalácie zabezpečiť platňu na uchytenie bremena.	2543023	Z	406,-
Súprava prítokových tesnení DN 150	Tesnenie z NBR, hadicová spona a dierovka	2515145	Z	158,-
Zavzdušňovací ventil Port 600/800	z ušľachtilej ocele na ochranu tlakového potrubia pred podtlakom. Pozor: Môže sa zabudovať iba v spojení s „preplachovacou prípojkou Storz C“!	2543032	Z	189,-
Prepl. prípojka Storz C Port 600/800	z ušľachtilej ocele, na pripojenie preplachovacej stanice tlakovej rúry so spojkou Storz C-52. Vráť. uzatváracieho krytu vo vyhotovení C.	2543034	Z	167,-
Predĺženie preplachovacej prípojky Port 600/800	z ušľachtilej ocele na predĺženie preplachovacej prípojky o 300 mm	2543035	Z	131,-
Predĺženie ovládacieho kľúča Port 600/800	z ušľachtilej ocele na ľahké ovládanie uzatváracieho posúvača pri veľkých hĺbkach šacht	2543006	Z	44,-
Prechodka 1¼"/40 mm	z PE, s vnútorným závitom (IG), na pripojenie na tlakové potrubie PE	2543025	Z	18,-
Prechodka 1¼"/50 mm	z PE, s vnútorným závitom (IG), na pripojenie na tlakové potrubie PE	2543026	Z	19,-
Prechodka 1¼"/63 mm	z PE, s vnútorným závitom (IG), na pripojenie na tlakové potrubie PE	2543027	Z	29,-

Cenová skupina : PG14

Elektrické príslušenstvo - monitorovanie výšky hladiny so systémom s dynamickým tlakom				
Snímanie výšky hladiny prostredníctvom otvoreného systému s dynamickým tlakom s možnosťou samostatného ponorného zvona pre indikáciu zaplavenia.				
Typ	Popis	Č. výr.		EUR
EC-L-1x12A-DOL-MT34-WM-EMS-IPS	Mikrokontrolérom riadený spínací prístroj s LCD displejom, ovládaním pomocou menu so symbolmi a integrovaným snímačom tlaku, na riadenie ponorného čerpadla v závislosti od výšky hladiny, ktoré sa vykonáva pomocou plavákového spínača, snímača výšky hladiny alebo ponorného zvona. BEZ hlavného spínača, zariadenie na odpojenie od siete musí zabezpečiť zákazník! Oznámenie! Návod na montáž a obsluhu je v tlačenej podobe priložený k výrobku v nasledujúcich jazykoch: DE, EN, FR, PL, RU. Všetkých 28 jazykov je uložených na USB kľúči vo formáte pdf. Na inštaláciu a uvedenie do prevádzky budete možno potrebovať notebook alebo tablet.	2543212	Z	546,-
EC-L-2x12A-DOL-MT34-WM-EMS-IPS	Mikrokontrolérom riadený spínací prístroj s LCD displejom, ovládaním pomocou menu so symbolmi a integrovaným snímačom tlaku, na riadenie dvoch ponorných čerpadiel v závislosti od výšky hladiny, ktoré sa vykonáva pomocou plavákového spínača, snímača výšky hladiny alebo ponorného zvona. BEZ hlavného spínača, zariadenie na odpojenie od siete musí zabezpečiť zákazník! Oznámenie! Návod na montáž a obsluhu je v tlačenej podobe priložený k výrobku v nasledujúcich jazykoch: DE, EN, FR, PL, RU. Všetkých 28 jazykov je uložených na USB kľúči vo formáte pdf. Na inštaláciu a uvedenie do prevádzky budete možno potrebovať notebook alebo tablet.	2543222	Z	626,-
Zvon dynamického tlaku s 10 m hadicou	Pneumatický signálny snímač pre médiá s obsahom fekálií s max. teplotou 60 °C. Signálny snímač je smerom ku kvapaline otvorený a po každom odčerpaní je nutné ho zavzdušniť (VYP na základe času).	2516976	Z	107,-
Bublínkový systém	Malý kompresor pre nepretržité alebo pravidelné prevzdušňovanie ponorného zvona (VYP na základe stavu vody) vrátane spätnej klapky, 3-metrovej hadice a T kusu.	2516977	Z	113,-
Akumulátor NiMH, 9 V/200 mAh	Akumulátor na inštaláciu do spínacích prístrojov Wilo-Control MS-L a EC-L pre alarm nezávislý od siete	2522850	Z	☺

Ďalšie príslušenstvo nájdete na konci v časti Elektrické príslušenstvo!

Pozor: Spínacie prístroje nie sú chránené proti výbuchu a možno ich používať len mimo výbušných priestorov. Ak majú byť čerpadlá použité vo výbušných priestoroch, na mieste inštalácie je nutné vykonať príslušné opatrenia.

Cenová skupina : PG14

Elektrické príslušenstvo – monitorovanie výšky hladiny s plavákovým spínačom

Snímanie výšky hladiny prostredníctvom viacerých plavákových spínačov pre rozdielne výšky hladín, vrátane povodňového poplašného zariadenia. Zenerova bariéra ako aj rozpájacie relé pre výbušné prostredie sú potrebné len pre pripojenie signálnych snímačov vo výbušných prostrediach! Pri použití spínacieho prístroja SC-L...-Ex nie je ich použitie potrebné!

Typ	Popis	Č. výr.		EUR
Plavákový spínač MS1 Dĺžka kábla 10 m	Signálny snímač pre agresívne médiá a médiá s obsahom fekálií s max. teplotou 80 °C. Spínanie: hore „ZAP“/dole „VYP“.	2004593	Z	68,-
Plavákový spínač WA65 s 5 m káblom	Signálny snímač pre znečistené médiá bez obsahu fekálií s max. teplotou 60 °C. Spínanie: hore „ZAP“/dole „VYP“.	503211390	Z	24,-
Plavákový spínač WA65 s 10 m káblom	Signálny snímač pre znečistené médiá bez obsahu fekálií s max. teplotou 60 °C. Spínanie: hore „ZAP“/dole „VYP“.	503211893	Z	34,-
Plavákový spínač WA65 s 20 m káblom	Signálny snímač pre znečistené médiá bez obsahu fekálií s max. teplotou 60 °C. Spínanie: hore „ZAP“/dole „VYP“.	2004431	Z	50,-
Plavákový spínač WA65 s 30 m káblom	Signálny snímač pre znečistené médiá bez obsahu fekálií s max. teplotou 60 °C. Spínanie: hore „ZAP“/dole „VYP“.	2004432	Z	80,-
Roz. relé v nevýb. vyhotovení (2 obvody)	Rozpájacie relé pre výbušné priestory pre pripojenie 2 plavákových spínačov pre monitorovanie výšky hladiny vo výbušnej atmosfére.	2513059	Z	1.029,-
Roz. relé v nevýb. vyhotovení (3 obvody)	Rozpájacie relé pre výbušné priestory pre pripojenie 3 plavákových spínačov pre monitorovanie výšky hladiny vo výbušnej atmosfére.	2510698	Z	1.548,-
Roz. relé v nevýb. vyhotovení (4 obvody)	Rozpájacie relé pre výbušné priestory pre pripojenie 4 plavákových spínačov pre monitorovanie výšky hladiny vo výbušnej atmosfére.	2510699	Z	1.505,-
Roz. relé v nevýb. vyhot. (5 obvodov)	Rozpájacie relé pre výbušné priestory pre pripojenie 5 plavákových spínačov pre monitorovanie výšky hladiny vo výbušnej atmosfére.	2510674	Z	2.115,-
Akumulátor NiMh, 9 V/200 mAh	Akumulátor na inštaláciu do spínacích prístrojov Wilo-Control MS-L a EC-L pre alarm nezávislý od siete	2522850	Z	☑

Ďalšie príslušenstvo nájdete na konci v časti Elektrické príslušenstvo!

Pozor: Spínacie prístroje nie sú chránené proti výbuchu a možno ich používať len mimo výbušných priestorov. Ak majú byť čerpadlá použité vo výbušných priestoroch, na mieste inštalácie je nutné vykonať príslušné opatrenia.

Cenová skupina : PG14

Elektrické príslušenstvo – monitorovanie výšky hladiny so snímačom výšky hladiny

Monitorovanie výšky hladiny prostredníctvom snímača výšky hladiny s rôznymi rozsahmi merania, vrátane povodňového poplašného zariadenia a ochrany proti chodu nasucho. Zenerova bariéra a rozpájacie relé pre výbušné prostredie sú potrebné len pre pripojenie signálnych snímačov vo výbušných prostrediach! Pri použití spínacieho prístroja SC-L...-Ex nie je ich použitie potrebné!


Typ	Popis	Č. výr.		EUR
Snímač hladiny 0 – 1 mWS Dĺžka kábla 10 m	Signálny snímač s povolením ATEX pre médiá s obsahom fekálií s max. teplotou 60 °C. Výstupný signál: 4...20 mA	2519924	Z	328,-
Snímač hladiny 0 – 1 mWS Dĺžka kábla 30 m	Signálny snímač s povolením ATEX pre médiá s obsahom fekálií s max. teplotou 60 °C. Výstupný signál: 4...20 mA	2519925	Z	456,-
Snímač hladiny 0 – 1 mWS Dĺžka kábla 50 m	Signálny snímač s povolením ATEX pre médiá s obsahom fekálií s max. teplotou 60 °C. Výstupný signál: 4...20 mA	2519926	Z	573,-
Kotevná svorka kábla	Na upevnenie signálneho snímača v šachte. Svorka je pomocou háku upevnená v šachte, kábel signálneho snímača je prívorkovaný a upevnený pomocou vlastnej hmotnosti signálneho snímača.	2519927	Z	18,-
Zenerova bariéra	Zenerova bariéra pre pripojenie snímača výšky hladiny vo výbušnom prostredí.	2541372	Z	264,-
Akumulátor NiMh, 9 V/200 mAh	Akumulátor na inštaláciu do spínacích prístrojov Wilo-Control MS-L a EC-L pre alarm nezávislý od siete	2522850	Z	☑

Ďalšie príslušenstvo nájdete na konci v časti Elektrické príslušenstvo!

Pozor: Spínacie prístroje nie sú chránené proti výbuchu a možno ich používať len mimo výbušných priestorov. Ak majú byť čerpadlá použité vo výbušných priestoroch, na mieste inštalácie je nutné vykonať príslušné opatrenia.

Elektrické príslušenstvo – Signalizátory poplachu nezávislé od napájania zo siete

Signalizátor poplachu pre detekciu vniknutia vody do priestorov a budov. Hlásenie poplachu sa realizuje akusticky, opticky alebo prostredníctvom rádiového prijímača. Okrem toho možno priamo riadiť aj ďalšie spotrebiče.

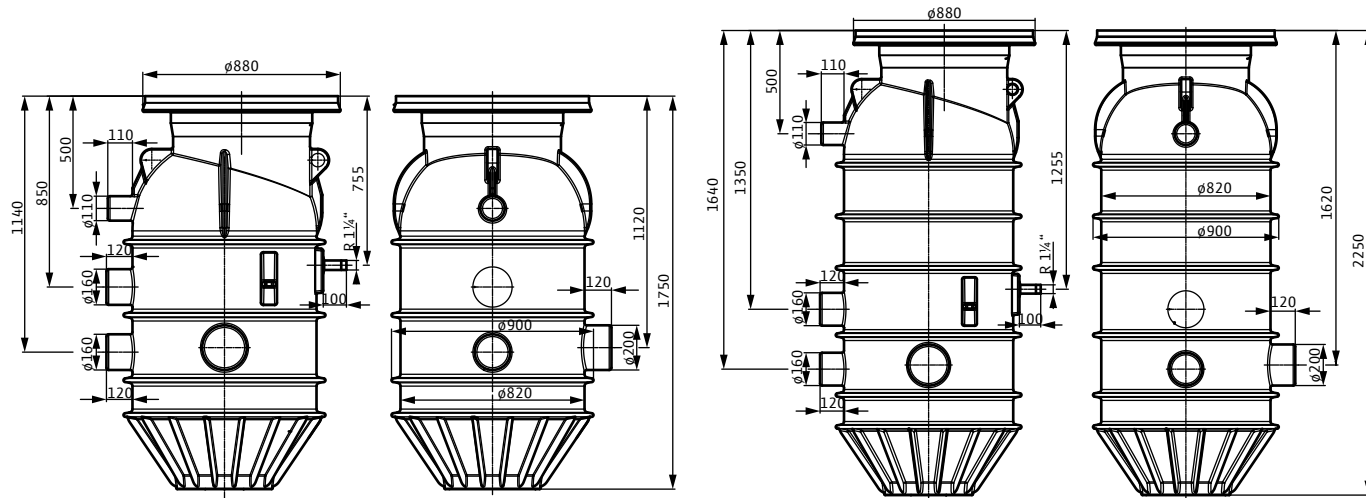
Typ	Popis	Č. výr.		EUR
DrainAlarm 2	Spínací prístroj na spustenie poplachu nezávislý od napájania zo siete s optickým a akustickým hlásením poruchy, ako aj s prípojkou pre plavákový spínač.	2545133	Z	152,-
DrainAlarm GSM	Spínací prístroj na spustenie poplachu nezávislý od napájania zo siete s optickým, akustickým a rádiovým (cez GSM) hlásením poruchy, ako aj s prípojkou pre plavákový spínač.	2542911	Z	678,-
Plavákový spínač MS1 Dĺžka kábla 10 m	Signálny snímač pre agresívne médiá a médiá s obsahom fekálií s max. teplotou 80 °C. Spínanie: hore „ZAP“/dole „VYP“.	2004593	Z	68,-
Plavákový spínač WA65 s 10 m káblom	Signálny snímač pre znečistené médiá bez obsahu fekálií s max. teplotou 60 °C. Spínanie: hore „ZAP“/dole „VYP“.	503211893	Z	34,-
Signálna húkačka 1~230 V	Húkačka s megafónom na inštaláciu na stenu do interiéru a exteriéru. Poplašný signál prostredníctvom elektromechanického generátora zvuku s ocelovou membránou (88 dBA).	501459398	Z	52,-

Ďalšie príslušenstvo nájdete na konci v časti Elektrické príslušenstvo!

Pozor: Spínacie prístroje nie sú chránené proti výbuchu a možno ich používať len mimo výbušných priestorov. Ak majú byť čerpadlá použité vo výbušných priestoroch, na mieste inštalácie je nutné vykonať príslušné opatrenia.

Rozmery

Rozmerový výkres



Výškové rozmery sa zvyšujú o časť zvoleného krytu šachty, ktorá vyčnieva smerom nahor!