

Pioneering for You

wilo

Дренажные насосы

Wilo-Drain TM/TMW/TMR 32, Wilo-Drain TC 40,
Wilo-Drain TS 40, Wilo-Drain TS 32/TSW 32



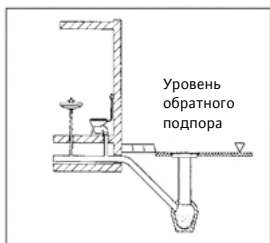
Насосы для водоотведения

Подбор насоса для водоотведения начинайте с определения области применения:

- Сбор и транспортировка сточных вод
- Дренаж, включая защиту от паводков

Далее подберите подходящую серию и насос. Необходимость использования насоса (напорной установки) и вариант монтажа системы канализации зависят от уровня обратного подпора:

Установка выше уровня обратного подпора



Дополнительное оборудование не требуется

Установка ниже уровня обратного подпора

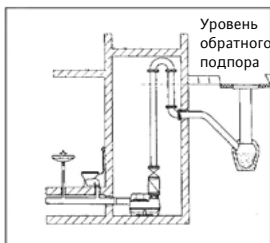


Использование петли защищает от затопления и обратных потоков.



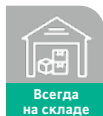
Допускается использование только обратного клапана в технических помещениях, но это не гарантирует 100% защиты от затопления.

Установка ниже уровня обратного подпора без естественного уклона в канализацию



Отвод стоков возможен только при помощи напорной канализационной установки

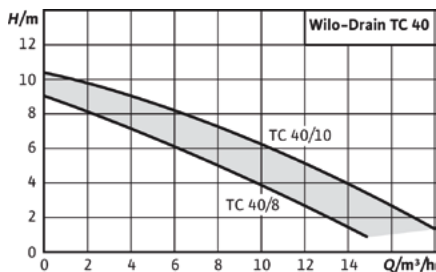
Также причинами возникновения обратного подпора могут быть очень сильные ливни, уменьшение свободного проходного сечения трубопровода в результате образования отложений или засоров, а также технические неисправности установленных дальше по течению насосных станций.



Всегда
на складе



Гарантия
2 года



Wilo-Drain TC 40

Тип

Погружной насос для сточных вод.

Применение

Перекачивание сред, загрязненных грубыми частицами для:

- бытовой канализации / канализации земельных участков
- отвода сточных вод
- очистных сооружений.

Обозначение

Пример: **Wilo-Drain TC 40/10**

T Погружной насос

C Улитка из серого чугуна

40 Номинальный внутренний диаметр [мм]

10 Максимальный напор [м]

Материалы

- Корпус насоса: EN-GJL-200
- Напольное основание: нержавеющая сталь
- Рабочее колесо: PA 30GF
- Вал: нержавеющая сталь 1.4005
- Скользящее торцовое уплотнение со стороны насоса: графит/керамика
- Манжетное уплотнение со стороны электродвигателя: NBR
- Статическое уплотнение: NBR
- Корпус электродвигателя: нержавеющая сталь 1.4308

Комплект поставки

- Готовый к подключению насос с соединительным кабелем длиной 5 м и штекером с защитным контактом
- Встроенный поплавковый выключатель
- Инструкция по монтажу и эксплуатации

Преимущества

- Свободный проход 40 мм
- Поплавковый выключатель обеспечивает автоматическую работу насоса
- Встроенный кабель длиной 5 метров
- Встроенная защита мотора
- Надежный маслозаполненный мотор позволяет откачивать стоки до предельно низкого уровня (определяется поплавком)
- Готов к подключению
- Простая установка благодаря встроенной донной опоре насоса
- Небольшой вес

Информация для заказа

| Тип | Подключение к сети | Артикул |
|----------------|--------------------|----------------|
| Drain TC 40/8 | 1~230 В, 50 Гц | 4050131 |
| Drain TC 40/10 | 1~230 В, 50 Гц | 4050132 |

Технические характеристики

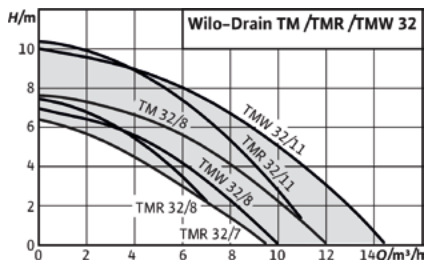
- Подключение к сети 1~230 В, 50 Гц
- Режим работы в погруженном состоянии: S1 или S3 25 %
- Режим работы в непогруженном состоянии S3 25 %
- Вид защиты IP 68
- Класс изоляции: F
- Термический контроль обмотки
- Макс. температура перекачиваемых жидкостей 3–40 °C
- Длина кабеля 5 м
- Свободный проход 40 мм
- Макс. глубина погружения 2 м



Всегда
на складе



Гарантия
2 года



Wilo-Drain TM/TMW/TMR 32

Тип

Погружной дренажный насос для отвода воды из подвалов и шахт.

Применение

Для перекачивания чистой или слегка загрязненной воды:

- из резервуаров, шахт или котлованов
- при затоплении
- для отвода воды из спусков в подвалы и подвалов

Обозначение

Пример: **Wilo-Drain TM 32/7**

TM Погружной насос

32 Номинальный диаметр напорного патрубка

/7 Максимальный напор [м]

Пример: **Wilo-Drain TMW 32/11 HD**

TM Погружной насос

W Со взмучивающим устройством

R Для откачивания до мин. уровня

32 Номинальный диаметр напорного патрубка

/11 Максимальный напор [м]

HD Для агрессивных перекачиваемых жидкостей

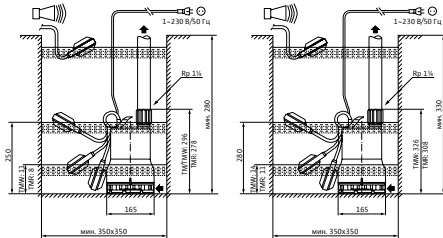
Технические характеристики

- Подключение к сети 1~230 В, 50 Гц
- Класс защиты IP68
- Глубина погружения 1 м или 3 м (в зависимости от модели)
- Температура перекачиваемых жидкостей 3 – 35°C, кратковременно до 3 минут макс. 90°C
- Длина кабеля в зависимости от типа от 4 до 10 м свободный проход 10 мм (TMR: 2 мм)
- Напорный патрубок Rp 1 ¼

Преимущества

- Свободный проход: 10 мм, для модели TMR: 2 мм
- Температура перекачиваемой среды до 90 °C
- Поплавковый выключатель обеспечивает автоматическую работу насоса
- Малый вес и удобная ручка для переноски
- Встроенный кабель с сетевым штекером длиной 4 м, или 10 м для моделей 10M
- Серия TMW оснащена взмучивающим устройством
- Серия TMR обеспечивает откачивание стоков до остаточного уровня 2 мм
- Готовый к подключению
- Термический контроль электродвигателя
- Охлаждающий кожух
- Соединительный кабель

Способ установки



Wilo-Drain
TM/TMW/TMR 32/8

Wilo-Drain
TM/TMW/TMR 32/11

Материалы

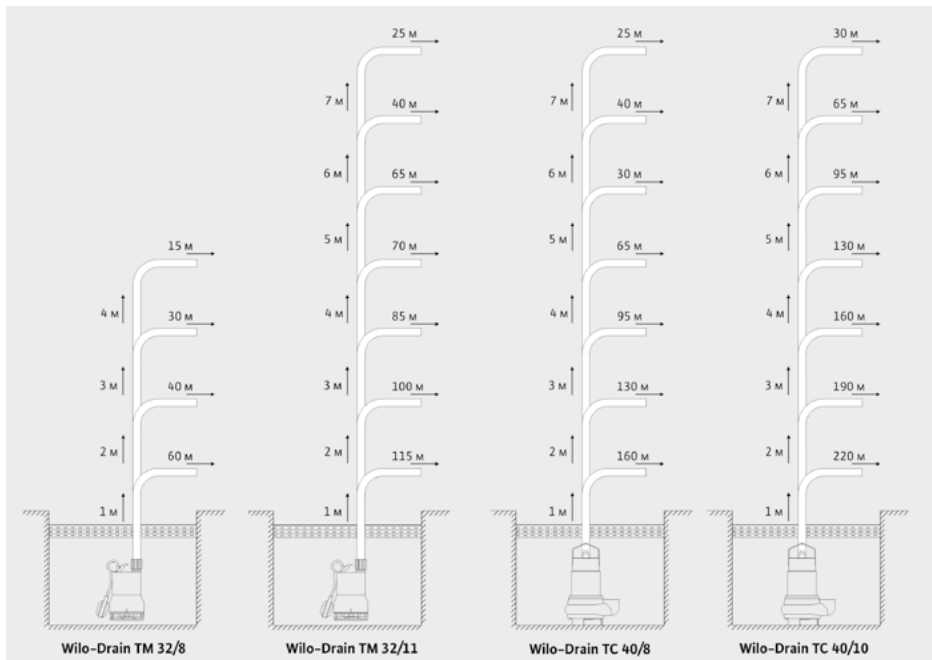
- Корпус насоса PP-GF30
- Рабочее колесо PPE/PS-GF20
- Вал 1.4104 (AISI 430F)/1.4404 (AISI 316L) (при TMW32/11 HD)
- Манжетное уплотнение: со стороны электродвигателя NBR, со стороны насоса графит/керамика
- Корпус электродвигателя 1.4301(AISI 304) / 1.4404 (AISI 316L) (для TMW 32/11 HD)

Комплект поставки

- Готовый к подключению насос с кабелем, штекером и встроенным поплавковым выключателем (кроме TM 32/8)
- Обратный клапан (кроме TM 32/7 и TM 32/8-10M)
- Инструкция по монтажу и эксплуатации

Информация для заказа

| Тип | Подключение к сети | Длина соединительного кабеля | Ном. мощность мотора | Артикул |
|---------------------|--------------------|------------------------------|----------------------|---------|
| Drain TM 32/7 | 1~230 В, 50 Гц | 4 м | 0,25 кВт | 4048412 |
| Drain TM 32/8-10M | 1~230 В, 50 Гц | 10 м | 0,37 кВт | 4048411 |
| Drain TMW32/8 | 1~230 В, 50 Гц | 4 м | 0,37 кВт | 4048413 |
| Drain TMW 32/8-10M | 1~230 В, 50 Гц | 10 м | 0,37 кВт | 4058059 |
| Drain TMW 32/11 | 1~230 В, 50 Гц | 4 м | 0,55 кВт | 4048414 |
| Drain TMW 32/11-10M | 1~230 В, 50 Гц | 10 м | 0,55 кВт | 4058060 |
| Drain TMW 32/11HD | 1~230 В, 50 Гц | 10 м | 0,55 кВт | 4048715 |
| Drain TMR 32/8 | 1~230 В, 50 Гц | 4 м | 0,37 кВт | 4145325 |
| Drain TMR 32/8-10M | 1~230 В, 50 Гц | 10 м | 0,37 кВт | 4145326 |
| Drain TMR 32/11 | 1~230 В, 50 Гц | 4 м | 0,55 кВт | 4145327 |



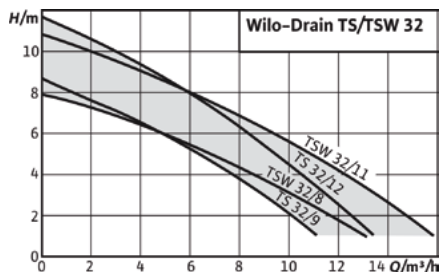
Данная зависимость действительна при условии, что диаметр напорной линии должен быть не меньше диаметра напорного патрубка насоса.



Всегда
на складе



Гарантия
2 года



Wilo-Drain TS 32/TSW 32

Тип

Погружной дренажный насос.

Применение

Перекачивание сред:

- предварительно очищенные сточные воды без фекалий и длинноволокнистых фракций;
- загрязненная вода.

Обозначение

Пример: **Wilo-Drain TS 32/9**

- T** Погружной насос
- S** Загрязненная вода
- 32** Номинальный внутренний диаметр [мм]
- 9** Макс. напор [м]
- A** С поплавковым выключателем

Материалы

- Корпус насоса: 1.4301 (AISI 304)
- Рабочее колесо: SPL
- Вал: 1.4401 (AISI 316)
- Манжетное уплотнение: со стороны электродвигателя NBR, со стороны насоса графит/керамика
- Корпус электродвигателя: 1.4301 (AISI 304)

Комплект поставки

Готовый к подключению насос с кабелем, штекером и встроенным поплавковым выключателем, прилагающимся обратным клапаном и шланговым патрубком (Ø 32 мм, R1), инструкцией по монтажу и эксплуатации.

Технические характеристики

- Электроподключение к сети 1~230 В, 50 Гц
- Класс защиты IP 68
- Глубина погружения макс. 10 м
- Длина кабеля 10 м

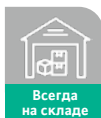
Преимущества

- Прочный, ударостойкий корпус из нержавеющей стали – идеален для мобильного использования
- Взмучивающее устройство (TSW): всегда чистая насосная шахта и не возникает запаха от перекачиваемых сред
- Быстрая установка готового к подключению насоса (Plug & Pump)
- Охлаждающий кожух и контроль температуры электродвигателя
- Высококачественное уплотнение электродвигателя с дополнительным устройством отделения загрязнений
- Отсоединяемый кабель электропитания и поплавковый выключатель

Информация для заказа

| Тип | Подключение к сети | Артикул |
|-------------|--------------------|----------------|
| TS 32/9 | 1~230 В, 50 Гц | 6043943 |
| TS 32/12-A | 1~230 В, 50 Гц | 6043945 |
| TSW 32/8-A | 1~230 В, 50 Гц | 6045167 |
| TSW 32/11-A | 1~230 В, 50 Гц | 6045166 |

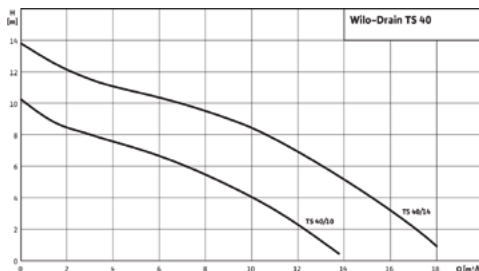
- Температура перекачиваемой жидкости макс. 3 мин 35 °С, кратковременно до 3 мин. макс. 90 °С
- Свободный проход для сферических частиц 10 мм
- Напорный патрубок Rp 1 ¼, патрубок для подсоединения шланга Ø 32 мм, R1



Всегда
на складе



Гарантия
2 года



Wilo-Drain TS 40

Тип

Погружной дренажный насос.

Применение

Перекачивание сред:

- предварительно очищенные сточные воды без фекалий и длинноволокнистых фракций
- загрязненная вода

Обозначение

Пример: **Wilo-Drain TS 40/10**

- T** Погружной насос
- S** Загрязненная вода
- 40** Номинальный внутренний диаметр [мм]
- 10** Максимальный напор [м]
- A** Исполнение: с поплавковым выключателем, кабелем электропитания и штекером с защитным контактом (1~230 В/50 Гц)

Материалы

- Корпус насоса PP-GF30
- Рабочее колесо PP-GF30
- Вал 1.4404
- Уплотнение со стороны электродвигателя: скользящее торцовое уплотнение SiC/SiC
- Уплотнение со стороны насоса: скользящее торцовое уплотнение SiC/SiC
- Статическое уплотнение: NBR
- Корпус электродвигателя 1.4301

Преимущества

- Небольшой вес
- Широкий диапазон рабочих характеристик
- Камера уплотнений заполненная маслом
- Простая эксплуатация с поплавковым выключателем и штекером (исполнение A)

Информация для заказа

| Тип | Подключ. к сети | Артикул |
|--------------------------|-----------------|----------------|
| TS 40/10 1-230-50-2-10M | 1-230В, 50Гц | 2063928 |
| TS 40/10A 1-230-50-2-10M | 1-230В, 50Гц | 2063926 |
| TS 40/14 1-230-50-2-10M | 1-230В, 50Гц | 2063931 |
| TS 40/14A 1-230-50-2-10M | 1-230В, 50Гц | 2063929 |

Технические характеристики

- Подключение к сети 1~230 В, 50 Гц
- Класс защиты IP68
- Макс. глубина погружения 5 м
- Температура перекачиваемой жидкости 3–35 °C
- Длина кабеля: 10 м
- Свободный проход для сферических частиц: 10 м
- Напорный патрубок: TS 40 = Rp 1 ½

wilo

ВИЛО РУС

142434, Россия, Московская область
Ногинский район, г.Ногинск,
дер. Новое Подвязново,
промплощадка №1, д. 1
Тел.: +7 496 514 61 10
Горячая линия сервисной службы:
8 800 250 06 91
wilo@wilo.ru
www.wilo.ru

ТОО «WILO Central Asia»

040704, Казахстан, Алматинская область,
Илийский район, пос. Байсерке,
ул. Султана-Бейбарса, д. 1,
Тел.: +7 727 312 40 10
Факс: +7 727 312 40 00
Единый телефон сервисной поддержки:
+7 727 312 40 20
info@wilo.kz
www.wilo.kz

Wilo в Республике Беларусь

пр-т. Победителей 7А, 16 этаж, оф.51
Минск 220004
Т + 375 17 396 34 63
М +375 44 726 02 14
Сервис-центр Wilo
М +375 29 144 74 41
М +375 44 500 52 81
wilo@wilo.by
www.wilo.by

Посетите наши странички в социальных сетях:



Pioneering for You