

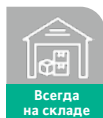
Pioneering for You

**wilo**

## Насосы для горячего водоснабжения

Wilo-Stratos PICO-Z, Wilo-Stratos-Z,  
Wilo-Star-Z NOVA, Wilo-Star-Z, Wilo-TOP-Z

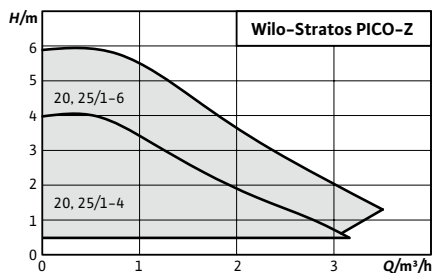




Всегда  
на складе



Гарантия  
5 лет



## Wilo-Stratos PICO-Z

### Тип

Циркуляционный насос с мокрым ротором с резьбовым соединением, электронно-коммутируемым мотором ЕС, устойчивым к токам блокировки, и встроенным электронным регулированием частоты вращения.

### Применение

Циркуляционные системы питьевого водоснабжения в односемейных и двухсемейных домах или локальные промышленные системы.

### Обозначение

Пример: **Wilo-Stratos PICO-Z 20/1-4**

**Stratos** Высокоэффективный насос (с резьбовым соединением) с электронным регулированием

**Z** Циркуляционная система ГВС

**20/** Номинальный внутренний диаметр подключения

**1-4** Номинальный напор, м

### Комплект поставки

- Насос
- Теплоизоляция
- Wilo-Connector
- Уплотнения
- Инструкция по монтажу и эксплуатации

### Технические характеристики

- Температура перекачиваемой жидкости от +2 °C до +70 °C
- Подключение к сети 1~230 В, 50 Гц
- Класс защиты IPX4D
- Резьбовое соединение Rp ¾, Rp 1
- Макс. рабочее давление 10 бар
- Корпус насоса из нержавеющей стали

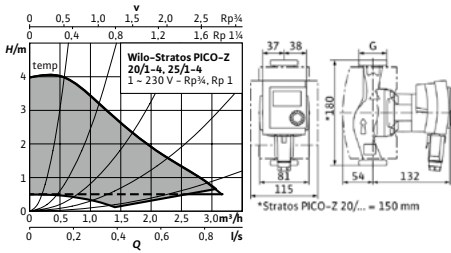
### Преимущества

- Автоматическое поддержание заданного перепада давления и температуры воды в обратной линии
- Минимальное рабочее энергопотребление: всего 3 Вт
- Высокоэффективный электронно-коммутируемый мотор
- Экономия электроэнергии до 90 % по сравнению со стандартными насосами Wilo
- Теплоизоляционный кожух в комплекте
- Подключение при помощи Wilo-коннектор (электрический разъем для удобного и безопасного подключения без инструментов)
- Интерактивное меню управления насосом на ЖК-дисплее
- Отображение текущего режима работы, фактической подачи, температуры воды, текущей потребляемой мощности, счетчик энергопотребления
- Режим распознавания и поддержки термической дезинфекции системы

### Информация для заказа

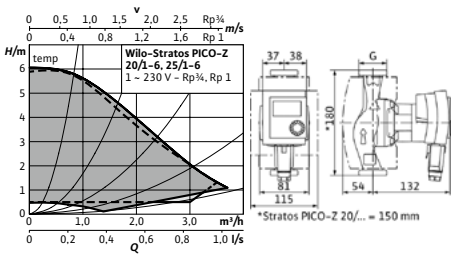
Тип	Подсоед. к трубопроводу	Артикул
Stratos PICO-Z 20/1-4	Rp ¾	4216470
Stratos PICO-Z 20/1-6	Rp ¾	4216471
Stratos PICO-Z 25/1-4	Rp 1	4216472
Stratos PICO-Z 25/1-6	Rp 1	4216473

## Wilo-Stratos PICO-Z 20/1-4 и 25/1-4



Тип	20/1-4	25/1-4
Индекс энергоэффективности (EEI)	≤ 0,16	≤ 0,16
Подсоед. к трубопроводу	Rp ¾	Rp 1
Резьба	G 1 ¼	G 1 ½
Потребл. мощность P1	3–25 Вт	3–25 Вт
Потребляемый ток	макс. 0,33 А	макс. 0,33 А
Вес нетто	1,8 кг	1,9 кг

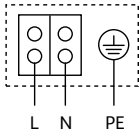
## Wilo-Stratos PICO-Z 20/1-6 и 25/1-6



Тип	20/1-6	25/1-6
Индекс энергоэффективности (EEI)	≤ 0,16	≤ 0,16
Подсоед. к трубопроводу	Rp ¾	Rp 1
Резьба	G 1 ¼	G 1 ½
Потребл. мощность P1	3–45 Вт	3–45 Вт
Потребляемый ток	макс. 0,49 А	макс. 0,49 А
Вес нетто	1,8 кг	1,9 кг

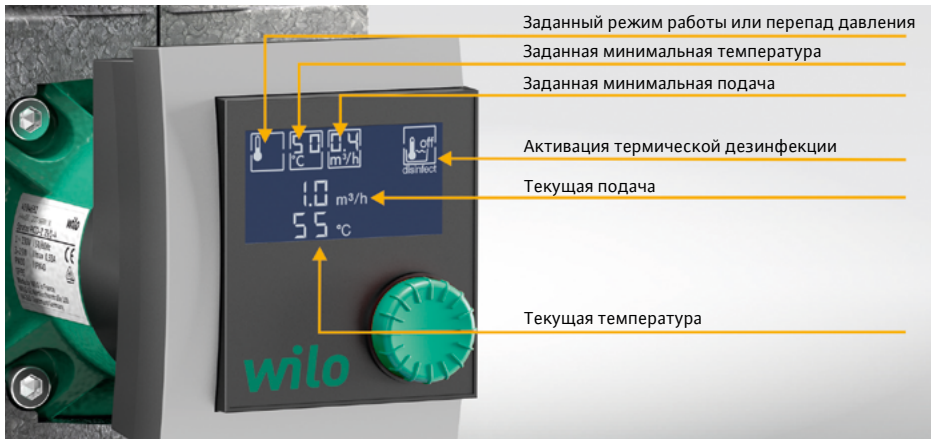
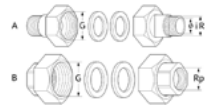
### Схема подключения

Устойчивый к токам блокировки  
**Мотор переменного тока (EM): 1-230 В, 50 Гц**



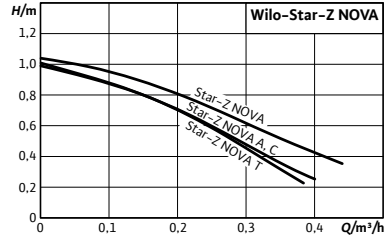
### Резьбовое соединение из латуни

**Резьбовое соедин-е для циркуляционных насосов**  
 Накладные гайки с внутренней резьбой для соединения с медными трубами (DIN 2440) с резьбой Витворта согласно DIN EN 10226-1.





Гарантия  
2 года



## Wilo-Star-Z NOVA

### Тип

Циркуляционный насос с мокрым ротором с резьбовым соединением и синхронным мотором, устойчивым к токам блокировки.

### Применение

Циркуляционные системы питьевого водоснабжения в односемейных домах.

### Обозначение

Пример: **Wilo-Star-Z NOVA**

**Star-Z** Циркуляционный насос с мокрым ротором для систем ГВС

**NOVA** Типовое обозначение

**A** С шаровым запорным вентилем и обратным клапаном

**C** С шаровым запорным вентилем, обратным клапаном и штекерным таймером

**T** Со встроенным таймером и управлением температурой (только Z NOVA T)

### Комплект поставки

- Насос
- Теплоизоляция
- Wilo-Connector
- Уплотнения
- Инструкция по монтажу и эксплуатации

### Технические характеристики

- Температура перекачиваемой жидкости от +2 °C до +65 °C (до +95 °C для Star-Z NOVA T)
- Подключение к сети 1~230 В, 50 Гц
- Класс защиты IP42
- Резьбовое соединение Rp ½
- Макс. рабочее давление 10 бар

### Преимущества

- Высокоэффективный мотор
- Корпус насоса из латуни
- Низкая потребл. мощность от 2 до 10 Вт
- Быстрое электроподключение при помощи Wilo-коннектор
- Расширенная область применения для воды с повышенным уровнем жесткости: до 3,57 ммоль/л (20° dH)
- Надежная защита от бактерий и коррозии благодаря применению высококачественных материалов
- Star-Z NOVA T со встроенным таймером и термостатом, ЖК-дисплеем с языком символов, и автоматическим распознаванием термической дезинфекции котла, а также шаровым запорным вентилем со стороны всасывания

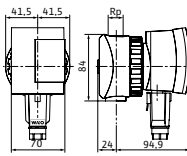
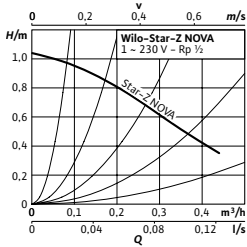
### Информация для заказа

Тип	Подсоед. к трубопроводу	Артикул
Star-Z NOVA	Rp ½	4132760
Star-Z NOVA A	Rp ½	4132761
Star-Z NOVA C	Rp ½	4132762
Сервисный двигатель Star-Z NOVA		4132763
Star-Z NOVA T	Rp ½	4222650

### Принадлежности

Тип	Описание	Артикул
Wilo угловой штекер	Угловое соединение с кабелем 2 м	4150229
R 1/2 / Ø151 × G 1	Резьбовое соединение DN15/20 (латунь)	4092743

## Wilo-Star-Z NOVA



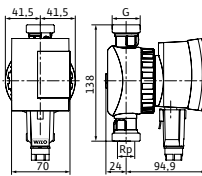
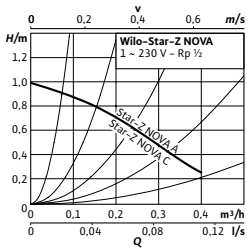
### Тип

### NOVA

Индекс энергоэффективности (EEI)	≤ 0,16
Подсоед. к трубопроводу	Rp ½
Резьба	R ½
Потребл. мощность P1	2–4,5 Вт
Потребляемый ток	0,05 А
Вес нетто	0,9 кг

Пожалуйста, обратите внимание на значение EEI также на заводской табличке.

## Wilo-Star-Z NOVA A и C



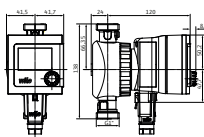
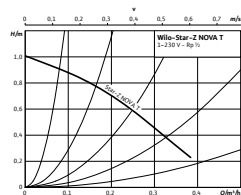
### Тип

### NOVA A NOVA C

Индекс энергоэффективности (EEI)	≤ 0,16	≤ 0,16
Подсоед. к трубопроводу	R ½	R ½
Резьба	G 1	G 1
Потребл. мощность P1	2–4,5 Вт	2–4,5 Вт
Потребляемый ток	0,05 А	0,05 А
Вес нетто	1,1 кг	1,3 кг
Таймер	–	+

Пожалуйста, обратите внимание на значение EEI также на заводской табличке.

## Wilo-Star-Z NOVA T



### Тип

### NOVA T

Подсоед. к трубопроводу	R ½
Резьба	G 1
Потребл. мощность P1	6–10 Вт
Потребляемый ток /	0,1 А
Вес нетто	1,22 кг

Пожалуйста, обратите внимание на значение EEI также на заводской табличке.



### Полезные советы

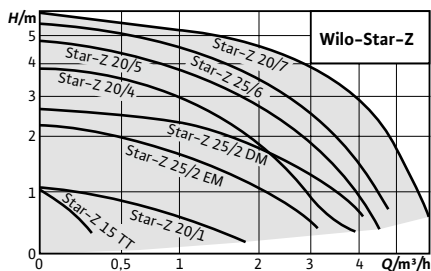
Мы рекомендуем использовать версии со встроенными запорным вентилем и обратным клапаном. Это позволит сэкономить пространство и обеспечит надежное функционирование насоса Star-Z NOVA.



Всегда  
на складе



Гарантия  
2 года



## Wilo-Star-Z

### Тип

Циркуляционные насосы с мокрым ротором с резьбовым соединением.

### Применение

Циркуляционные системы питьевого водоснабжения, для применения в промышленности и оборудовании для зданий и сооружений.

### Обозначение

Пример: **Wilo-Star-Z 20/1**

**Star-Z** Циркуляционный насос с мокрым ротором для систем ГВС

**20/** Номинальный внутренний диаметр для соединения

**1** Номинальный напор, м

**EM** Однофазный электродвигатель (1~)

**DM** Трехфазный электродвигатель (3~)

**-3** 3 степени частоты вращения

### Комплект поставки

- Насос
- Уплотнения при резьбовом соединении
- Инструкция по монтажу и эксплуатации

### Технические характеристики

- Температура перекачиваемой жидкости от +2 °C до +65 °C
- Подключение к сети 1~230 В, 50 Гц
- Класс защиты IP 44
- Резьбовое соединение Rp ¾, Rp 1, Rp ½
- Макс. рабочее давление 10 бар
- Максимально допустимая общая жесткость жидкости в циркуляционных системах ГВС 3,21 ммоль/л (18 °dH)

### Преимущества

- Насосы с асинхронным электродвигателем с быстрым электрическим подключением
- Все пластмассовые детали, находящиеся в контакте с перекачиваемой средой, имеют допуск KTW
- Защита электродвигателя не требуется – двигатель устойчив к токам блокировки

### Информация для заказа

Тип	Подсоед. к трубопроводу	Артикул
Star-Z 20/1	Rp ½	4028111
Star-Z 25/2 EM	Rp 1	4029062
Star-Z 25/6	Rp 1	4047573
STAR-Z 20/4-3 (150 мм)	R ¾	4081193
STAR-Z 20/5-3 (150 мм)	R ¾	4081198
STAR-Z 20/7-3 (150 мм)	R ¾	4081203
Star-Z 15 TT Сервисный двигатель		4222641

## Рекомендации по выбору насоса для систем горячего водоснабжения

### Выбор насосов: Циркуляционные системы питьевого водоснабжения

- Если расчетная точка гидравлических параметров лежит между двумя характеристиками, следует выбрать циркуляционный насос большей мощности или с большей частотой вращения.
- Потери тепла в системе нагнетательных и циркуляционных трубопроводов ГВС следует сократить до минимума за счет качественной теплоизоляции.

В большинстве циркуляционных систем ГВС предусмотрено периодическое выключение циркуляционного насоса (преимущественно ночью), поэтому дополнительно к стандартной комплектации должен приобретаться таймер для автоматического включения/выключения насоса.

### Циркуляционный трубопровод

Wilo рекомендует установить гравитационный клапан, чтобы исключить циркуляцию в неправильном направлении и течение жидкости под действием силы тяжести при выключенном насосе.

### Переключение частоты вращения

Исходя из опыта, переключение частоты вращения циркуляционного насоса в циркуляционной системе ГВС необходимо только для первоначальной настройки мощности. Автоматическое переключение частоты вращения при этом не требуется. Однако, при монтаже необходимо предусмотреть возможность включения/выключения насоса по установленному времени.

### Защита электродвигателя

Насосы устойчивые к токам блокировки и насосы со встроенной защитой обмотки от перегрева не нуждаются в дополнительной защите электродвигателя.

Все другие насосы имеют встроенную полную защиту электродвигателя, включая электронную систему размыкания, или полную защиту электродвигателя (WSK) в сочетании с внешним устройством отключения.

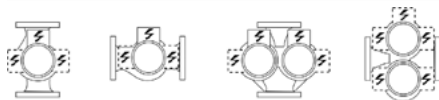
Все насосы имеют встроенный самоочищающийся бронзовый фильтр ротора, который предохраняет насос от повреждения песком и увеличивает срок эксплуатации.

Использование в системах отопления регулируемых насосов (Stratos PICO-Z) дает нам следующие преимущества:

- Оптимизация работы. Согласование показателей объема подачи/количества тепла с необходимым расходом, в частности, для стабилизации гидравлических характеристик системы и снижения потерь при циркуляции.
- Экономичность. Уменьшение расхода электроэнергии и сокращение эксплуатационных затрат, прежде всего, в периоды частичной или малой нагрузки (т.е. более 80 % рабочего времени).
- Комфорт. Предотвращение шума в оборудовании, в частности в трубах и термостатических вентилях.

Применение высокоэффективных насосов позволяет за счет автоматического регулирования мощности сократить расходы на электроэнергию до 90 % по сравнению со стандартными насосами.

#### Разрешенные варианты монтажа



Допустимы без ограничений

#### Недопустимые варианты монтажа



# wilo

#### **ВИЛО РУС**

142434, Россия, Московская область  
Ногинский район, г.Ногинск,  
дер. Новое Подвязново,  
промплощадка №1, д. 1  
Тел.: +7 496 514 61 10  
Горячая линия сервисной службы:  
8 800 250 06 91  
wilo@wilo.ru  
www.wilo.ru

#### **ТОО «WILO Central Asia»**

040704, Казахстан, Алматинская область,  
Илийский район, пос. Байсерке,  
ул. Султана-Бейбарса, д. 1,  
Тел.: +7 727 312 40 10  
Факс: +7 727 312 40 00  
Единый телефон сервисной поддержки:  
+7 727 312 40 20  
info@wilo.kz  
www.wilo.kz

#### **Wilo в Республике Беларусь**

пр-т. Победителей 7А, 16 этаж, оф.51  
Минск 220004  
Т + 375 17 396 34 63  
М +375 44 726 02 14  
Сервис-центр Wilo  
М +375 29 144 74 41  
М +375 44 500 52 81  
wilo@wilo.by  
www.wilo.by

Посетите наши странички в социальных сетях:



Pioneering for You