

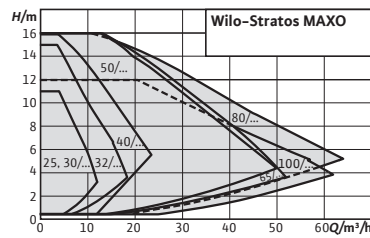
Pioneering for You

wilo

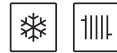
Productinformatie

Wilo-Stratos MAXO





Wilo-Stratos MAXO



Bouwtype

Slimme natloper-circulatiepomp met draad- of flens-aansluiting, EC-motor met geïntegreerde elektronische vermogensaanpassing.

Toepassing

Verwarmingsinstallaties, klimaatinstallaties, gesloten koelcircuits, industriële circulatie-systemen

Type-aanduiding

Voorbeeld: **Wilo-Stratos MAXO 30/0,5-12**

Stratos MAXO Hoogrendementspomp (draadaansluiting- of flenspomp), elektronisch geregeld

30/ Nominale aansluitdiameter

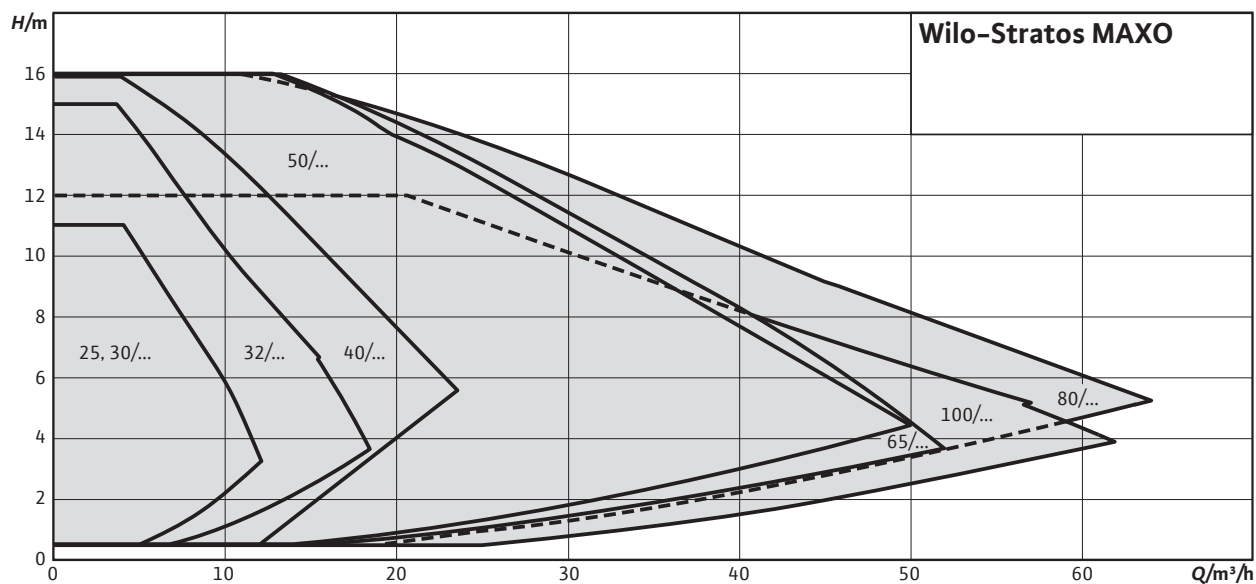
0,5-12 Nominaal opvoerhoogtebereik [m]

De voordelen voor u

- Intuïtieve bediening door de toepassingsgerichte instelling via de Setup Guide gecombineerd met het nieuwe display en de bedieningsknop met de groene-knop-technologie.
- Energie-efficiënt door de combinatie van geoptimaliseerde en innovatieve energiebesparende functies (bijv. No-Flow Stop).
- Optimale systeemefficiëntie door nieuwe, innovatieve, intelligente regelfuncties zoals Dynamic Adapt plus, Multi-Flow Adaptation, T-const. en ΔT -const.
- De nieuwste communicatie-interfaces (bijv. Bluetooth) voor directe verbinding met mobiele apparaten en het direct opnemen van pompen in een netwerk via Wilo Net voor multipompbesturing.
- Zeer hoog elektrisch installatiegemak door overzichtelijke, grote klemmenkast en de geoptimaliseerde Wilo-Connector.

Verzamelgrafiek (groot)

Wilo-Stratos MAXO

**Uitrusting/werking****Toepassingsgebieden**

De pomp maakt een bedrijf met zeer hoge efficiënte mogelijk, via de nauwkeurige instelling van de regelingsmodus voor de specifiek gekozen toepassing (bijv. radiatoren, vloerverwarming, plafondkoeling).

Verwarming

- Radiator
- Vloerverwarming
- Plafondverwarming
- Luchtverwarmers
- Open verdeler
- Warmtewisselaar

Koeling

- Plafondkoeling
- Vloerkoeling
- Lucht-klimatisatie-apparaten
- Open verdeler
- Warmtewisselaar

Verwarmen en koelen gecombineerd

- Automatisch omschakelen

Afhankelijk van de gewenste toepassing zijn de volgende regelingsmodi beschikbaar:

Regelingsmodi

- Constant toerental (regelbedrijf)
- Δp -c voor constante verschilddruk
- Δp -v voor variabele verschilddruk
- Dynamic Adapt plus voor een continue (dynamische) aanpassing van de capaciteit aan de actuele behoefte
- T-const voor constante temperatuurregeling
- ΔT voor verschiltemperatuurregeling
- Constante Q voor constant debiet
- Multi-Flow Adaptation: De primaire hoofdpomp zal de som van het debiet van alle secundair gekoppelde pompen leveren
- Door de gebruiker gedefinieerde PID-regeling

Optionele functies

- Q-Limit_{max.} voor de begrenzing van het maximale debiet
- Q-Limit_{min.} voor de begrenzing van het minimale debiet
- No-Flow Stop (nullast detectie)
- Automatische nachtverlaging
- Zoneregeling (Δp -c-regeling met externe sensor met actuele waarde)
- Instelbare hellingshoek van de Δp -v karakteristiek

Handmatige instellingen

- Selectie van de toepassingsapplicatie door de Setup Guide

- Instelling van de bijbehorende bedrijfsparameters
- Nominaal bedrijfspunt: directe invoer van het berekende bedrijfspunt bij $\Delta p-v$
- Statusweergave
- Instellen en terugzetten van de energiehoeveelheidsmeting (warmte en koeling)
- Ontluchtingsfunctie van de pomp
- Vergrendeling voor de blokkering van de instellingen
- Functie voor het resetten naar de fabrieksinstellingen of naar de opgeslagen herstelpunten (parametersets)
- Parameters instellen voor analoge ingangen
- Parameters instellen voor binaire ingangen
- Parameters instellen voor relaisuitgangen
- Dubbelpompfunctie (bij 2 enkelpompen, die als dubbelpomp worden gebruikt)

Automatische functies

- Vraagafhankelijk geoptimaliseerde vermogensaanpassing voor een energie-efficiënte werking, afhankelijk van de bedrijfssituatie
- Detectie nachtverlaging
- Automatische uitschakeling wanneer wordt herkend dat er geen doorstroming is (No-Flow Stop)
- Softstart
- Automatische routines voor het verhelpen van storingen (bijv. deblokkeerfunctie)
- Omschakeling verwarmings-/koelstand
- Volledige motorbeveiliging met geïntegreerde uitschakelelektronica

Externe besturingsingangen en hun functies

- 2 analoge ingangen:
- Signaaltypen: 0 - 10 V, 2 - 10 V, 0 - 20 mA, 4 - 20 mA, PT1000
- Toepassingen: Gewenste waarde afstandsbediening voor elke regelingsmodus (met uitzondering van Multi-Flow Adaptation), sensoringangen voor de temperatuur, verschildruk of vrije sensor in het door de gebruiker gedefinieerde PID-bedrijf
- 2 digitale ingangen:
- Voor potentiaalvrije regeluittangen of schakelaars
- Parametreerbare functies:
 - Ext. Off
 - Ext. MIN
 - Ext. MAX
 - HANDMATIG (GBS-UIT)
 - Vergrendeling
 - Omschakeling verwarmings-/koelstand

Wilo Net voor dubbelpompmanagement van 2 enkelpompen, communicatie van meerdere pompen met elkaar en pomp-afstandsbediening via gateway

Meldings- en weergavefuncties

- Displaystatus bedrijfsindicatie:
 - Gewenste waarde
 - Actuele opvoerhoogte
 - Actuele waarde debiet

- Verbruik
 - Elektrisch verbruik
 - Temperaturen
- Statusweergave LED: Foutloos bedrijf (groene LED), pompcommunicatie (blauwe LED)
- Displaystatus weergave storing (displaykleur is rood):
 - Foutcode en storingsbeschrijving in volledige tekst
 - Uitschakelfuncties
- Displaystatus weergave waarschuwing (displaykleur geel):
 - Waarschuwingcodes met toelichting
 - Uitschakelfuncties
- Displaystatus procesweergave (displaykleur blauw):
 - Pompluchting
 - Update proces
- Displaystatus BMS-communicatie (displaykleur blauw):
 - Samenvatting van de actieve BMS-parameters (baudrate, adres, ...)
 - Verzamelstoringsmelding SSM (potentiaalvrij wisselcontact)
 - Verzamelbedrijfsmelding SBM (potentiaalvrij maakcontact)

Gegevensuitwisseling

- Bluetooth-interface voor de draadloze gegevensuitwisseling en afstandsbediening van de pomp met de smartphone of tablet.
- Seriële, digitale interface Modbus RTU voor de aansluiting op het gebouwbeheersysteem via BUS-systeem RS485 (middels Wilo-CIF-module Modbus RTU mogelijk).
- Seriële, digitale interface BACnet MS/TP voor de aansluiting op het gebouwbeheersysteem via BUS-systeem RS485 (middels Wilo-CIF-module BACnet MS/TP mogelijk).
- Seriële, digitale interface LON voor de aansluiting op gebouwbeheersysteem via BUS-systeem LONWorks (middels Wilo-CIF-module LON mogelijk).
- Seriële digitale interface PLR voor aansluiting op gebouwbeheersysteem via bedrijfsspecifieke koppelmodule (middels Wilo-CIF-module PLR mogelijk).

Dubbelpompmanagement (dubbelpomp resp. 2 x enkel-pomp)

- Hoofd-/reservebedrijf (automatische storingsom-schakeling/tijdsafhankelijke pompwisseling)
- Parallel bedrijf (rendements geoptimaliseerde in- en uitschakeling pieklast)

Uitrusting

- Bij flenspompen: Flensuitvoeringen
 - Standaarduitvoering voor pompen DN 32 tot DN 65: combiflens PN 6/10 (flens PN 16 conform EN 1092-2) voor tegenflenzen PN 6 en PN 16

- Standaarduitvoering voor pompen DN 80/DN 100: flens PN 6 (gedimensioneerd PN 16 conform EN 1092-2) voor tegenflens PN 6
- Speciale uitvoering voor pompen DN 32 tot DN 100: flens PN 16 (conform EN 1092-2) voor tegenflens PN 16
- Talrijke geïntegreerde communicatie-interfaces en optioneel bruikbare CIF-modulesloten
- 5 kabelinvoeren voor de aansluiting van communicatie-interfaces
- Bluetooth-interface
- Grafisch display met hoge resolutie, groene knop en 2 toetsen
- Gebruiksvriendelijke klemmenkast
- Geïntegreerde temperatuursensor
- Standaard warmte-isolatieschalen voor verwarmingstoepassingen
- Snelle elektrische aansluiting met geoptimaliseerde Wilo-Connector voor de voedingsspanning

Leveringsomvang

- Pomp
- Geoptimaliseerde Wilo-Connector
- 2 x kabelschroefverbinding M16 x 1,5
- Onderlegschijven voor moeren (bij nominale aansluitdiameters DN 32 - DN 65)
- Afdichtingen bij draadaansluiting
- Warmte-isolatie
- Inbouw- en bedieningsvoorschriften

Opties

- Speciale uitvoeringen voor werkdruk nominale druk 16

Toebehoren

- Stel koppelingen bij draadaansluiting
- Tegenflenzen (DN 32 tot DN 100)
- Passtukken
- Koude-isolatie ClimaForm
- PT 1000 (B) buisaanlegsensor (voor tapwater)
- PT 1000 (AA) sensor voor installatie in dompelhuls
- CIF-module: Modbus RTU, BACnet MS/TP, LON, PLR

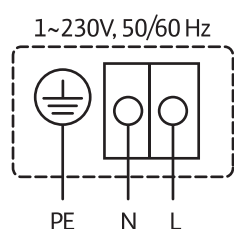
Let op

TÜV SÜD-certificaat kan worden geraadpleegd onder www.wilo.com/legal

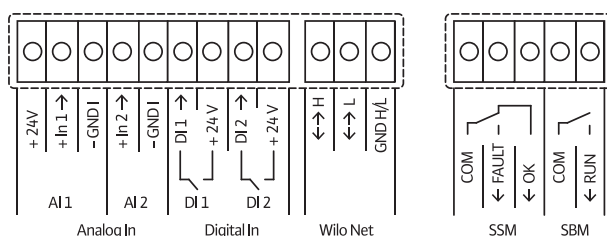
Technische gegevens

- Toegestaan temperatuurbereik -10 °C tot $+110\text{ °C}$
- Netaansluiting 1~230 V, 50/60 Hz
- Beschermingsklasse IPX4D
- Draadaansluiting resp. flensverbinding (afhankelijk van het type) Rp 1 tot DN 100
- Max. werkdruk standaarduitvoering: 6/10 bar resp. 6 bar (speciale uitvoering: 10 bar of 16 bar)
- Isolatieklasse: F
- Storingsuitzending conform: EN 61800-3:2004+A1:2012/huishoudelijke omgeving (C1)
- Stoorvastheid conform: EN 61800-3:2004+A1:2012/industriële omgeving (C2)

Elektrisch aansluitschema

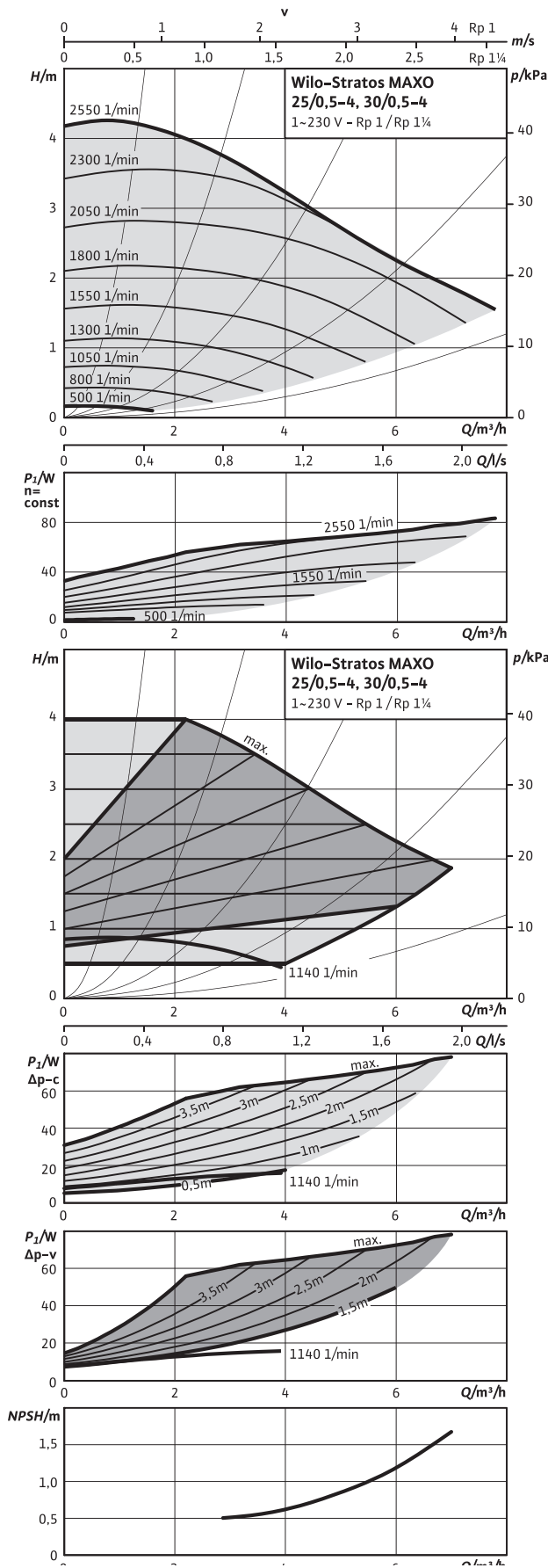


Elektrisch aansluitschema



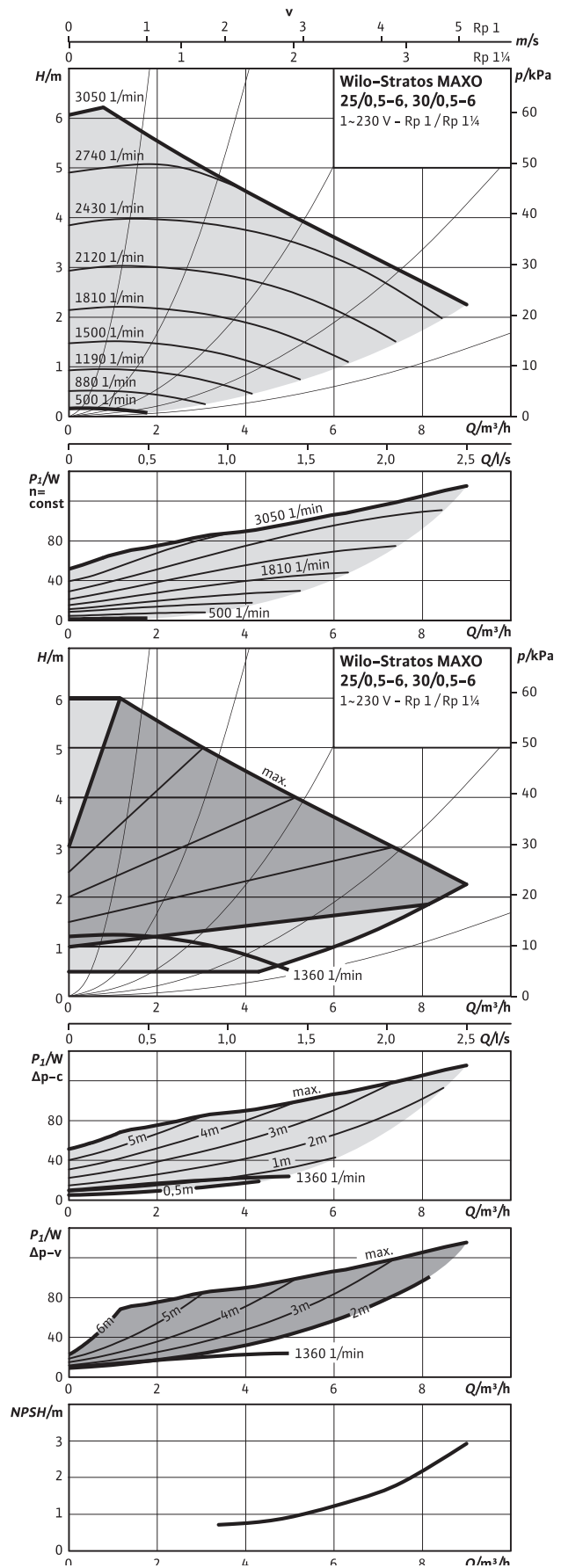
Pompkarakteristiek

Wilco-Stratos MAXO 25/0,5-4, 30/0,5-4



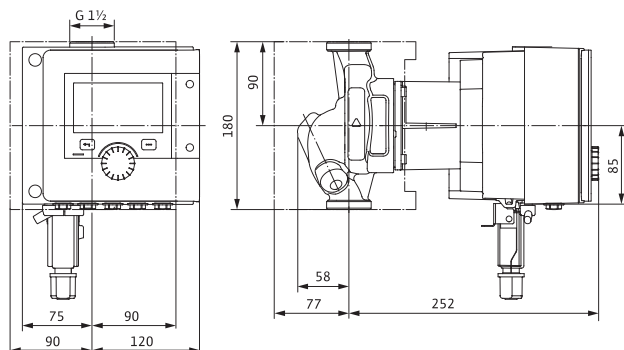
Pompkarakteristiek

Wilco-Stratos MAXO 25/0,5-6, 30/0,5-6



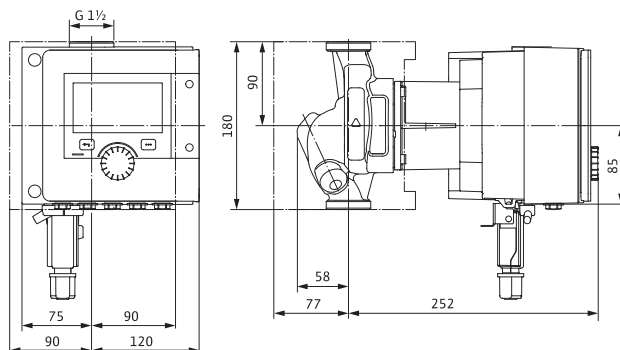
Maatschets

Stratos MAXO 25/0,5-4 PN 10



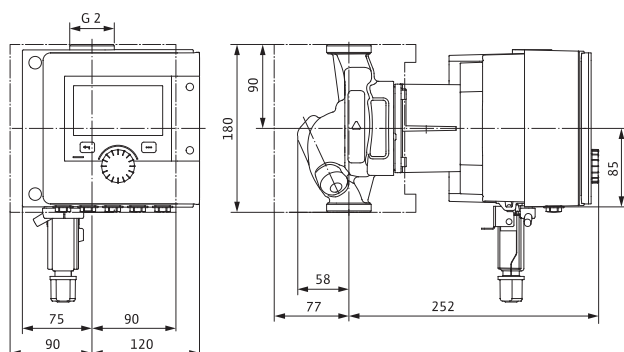
Maatschets

Stratos MAXO 25/0,5-6 PN 10



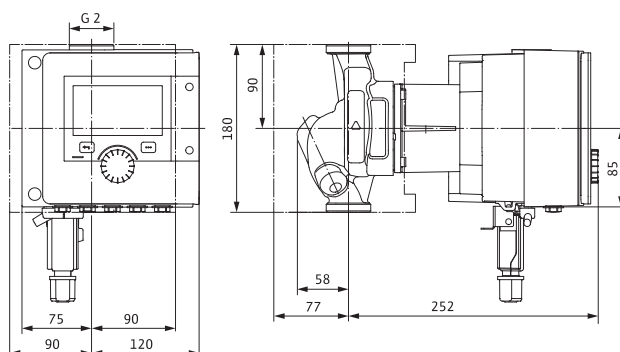
Maatschets

Stratos MAXO 30/0,5-4 PN 10



Maatschets

Stratos MAXO 30/0,5-6 PN 10



Technische gegevens

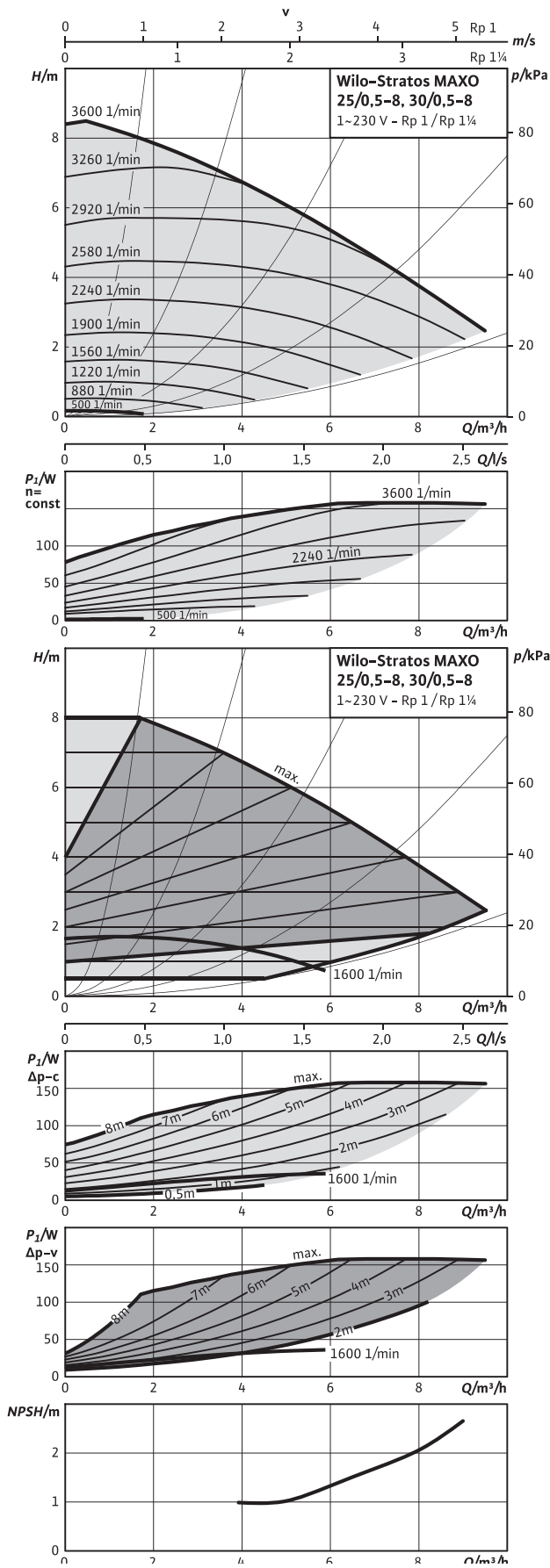
Stratos MAXO	25/0,5-4 Type	25/0,5-6 Type	30/0,5-4 Type	30/0,5-6 Type
Beschrijving	2164567	2164568	2164572	2164573
Energie-energie-efficiëntie-index (EEI)	0,18	0,18	0,18	0,18
Leidingaansluiting	G 1½	G 1½	G 2	G 2
Maximale werkdruk	10 bar	10 bar	10 bar	10 bar
Netaansluiting	1~230 V, 50/60 Hz	1~230 V, 50/60 Hz	1~230 V, 50/60 Hz	1~230 V, 50/60 Hz
Nominaal vermogen P2	69,0 W	109,0 W	69,0 W	109,0 W
Stroomingang P1 max	80,0 W	130,0 W	80,0 W	130,0 W
Opgenomen vermogen (min)	7,0 W	7,0 W	7,0 W	7,0 W
Nominale stroom	0,73 A	1,06 A	0,73 A	1,06 A
Nominale stroom	0,11 A	0,11 A	0,11 A	0,11 A
Toerental max.	2550 tpm	3050 tpm	2550 tpm	3050 tpm
Toerental min.	500 tpm	500 tpm	500 tpm	500 tpm
Minimumtoevoerhoogte	3,0 m	3,0 m	3,0 m	3,0 m
Minimumtoevoerhoogte	10,0 m	10,0 m	10,0 m	10,0 m
Minimumtoevoerhoogte	16,0 m	16,0 m	16,0 m	16,0 m
Gewicht bruto ca.	8,3 kg	8,3 kg	8,3 kg	8,3 kg

Materialen

Pomphuis				
Waaier	PPS-GF40	PPS-GF40	PPS-GF40	PPS-GF40
As	1.4122, X39CrMo17-1	1.4122, X39CrMo17-1	1.4122, X39CrMo17-1	1.4122, X39CrMo17-1
Materiaal lager	Carbon graphite, all Carbon	Carbon graphite, all Carbon	Carbon graphite, all Carbon	Carbon graphite, all Carbon

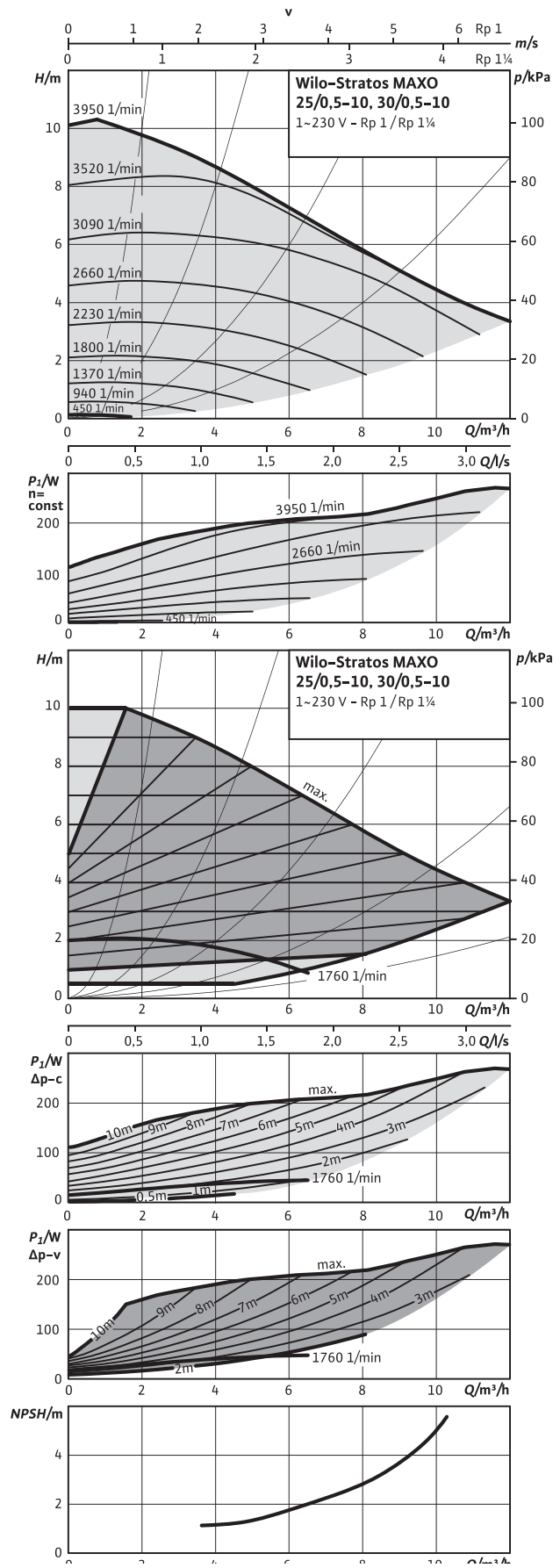
Pompkarakteristiek

Wilco-Stratos MAXO 25/0,5-8, 30/0,5-8



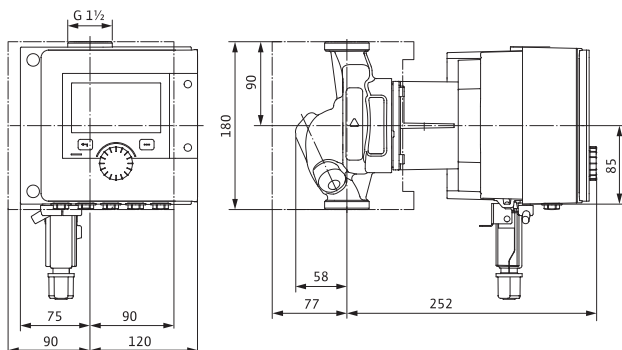
Pompkarakteristiek

Wilco-Stratos MAXO 25/0,5-10, 30/0,5-10



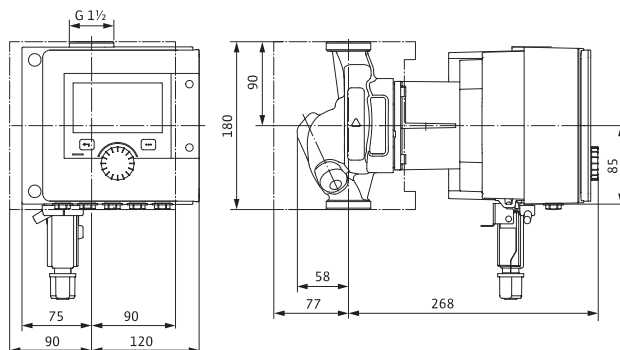
Maatschets

Stratos MAXO 25/0,5-8 PN 10



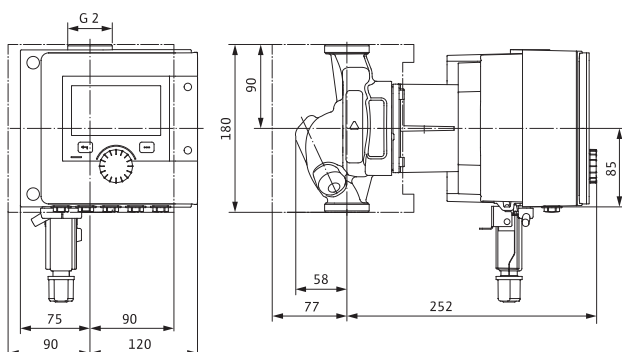
Maatschets

Stratos MAXO 25/0,5-10 PN 10



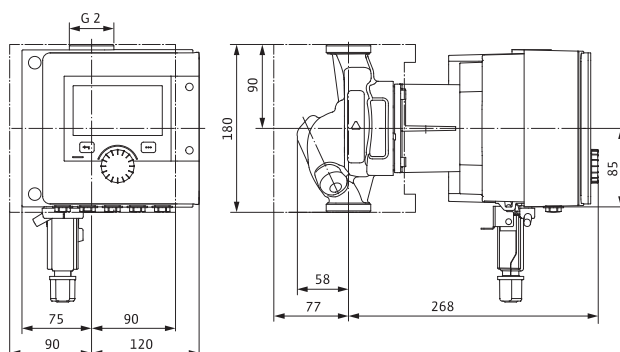
Maatschets

Stratos MAXO 30/0,5-8 PN 10



Maatschets

Stratos MAXO 30/0,5-10 PN 10



Technische gegevens

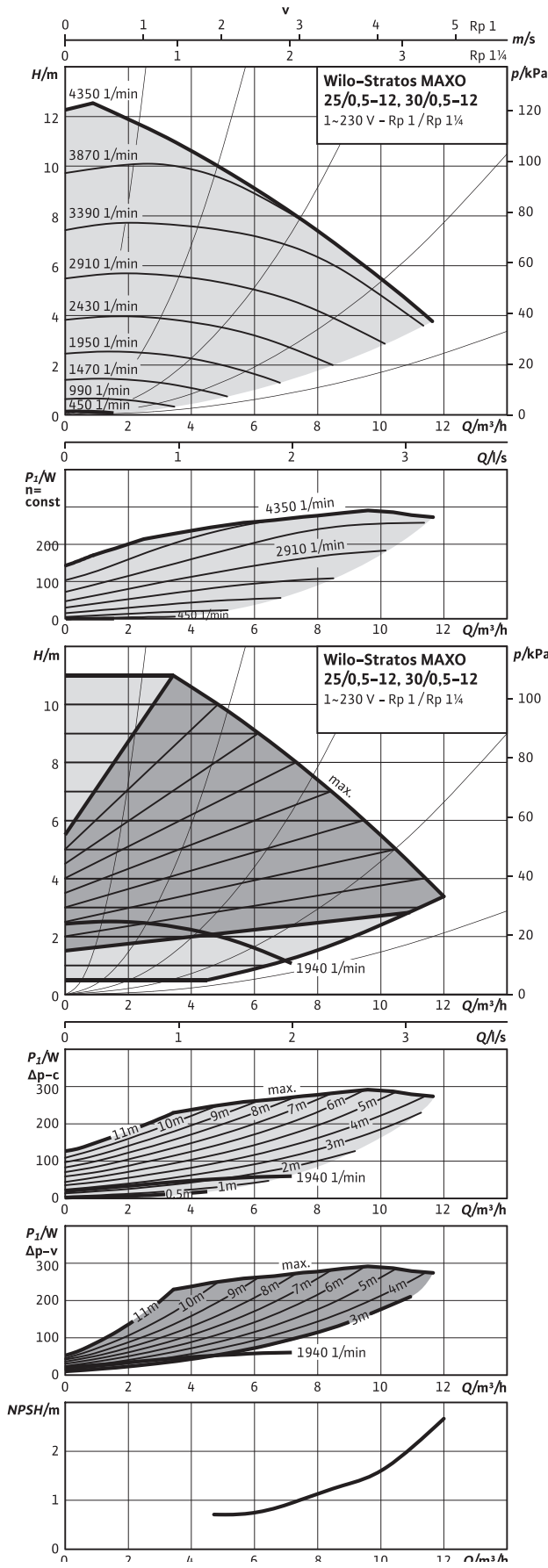
Stratos MAXO	25/0,5-8 Type	25/0,5-10 Type	30/0,5-8 Type	30/0,5-10 Type
Beschrijving	2164569	2164570	2164574	2164575
Energie-energie-efficiëntie-index (EEI)	0,19	0,19	0,19	0,19
Leidingaansluiting	G 1 1/2	G 1 1/2	G 2	G 2
Maximale werkdruk	10 bar	10 bar	10 bar	10 bar
Netaansluiting	1~230 V, 50/60 Hz	1~230 V, 50/60 Hz	1~230 V, 50/60 Hz	1~230 V, 50/60 Hz
Nominaal vermogen P2	133,0 W	268,0 W	133,0 W	268,0 W
Stroomingang P1 max	160,0 W	305,0 W	160,0 W	305,0 W
Opgenomen vermogen (min)	7,0 W	7,0 W	7,0 W	7,0 W
Nominale stroom	1,27 A	1,33 A	1,27 A	1,33 A
Nominale stroom	0,11 A	0,11 A	0,11 A	0,11 A
Toerental max.	3600 tpm	3950 tpm	3600 tpm	3950 tpm
Toerental min.	500 tpm	450 tpm	500 tpm	450 tpm
Minimumtoevoerhoogte	3,0 m	3,0 m	3,0 m	3,0 m
Minimumtoevoerhoogte	10,0 m	10,0 m	10,0 m	10,0 m
Minimumtoevoerhoogte	16,0 m	16,0 m	16,0 m	16,0 m
Gewicht bruto ca.	8,3 kg	8,6 kg	8,3 kg	8,6 kg

Materialen

Pomphuis				
Waaier	PPS-GF40	PPS-GF40	PPS-GF40	PPS-GF40
As	1.4122, X39CrMo17-1	1.4122 (DLC coated)	1.4122, X39CrMo17-1	1.4122 (DLC coated)
Materiaal lager	Carbon graphite, all Carbon	Carbon, antimony impregnated	Carbon graphite, all Carbon	Carbon, antimony impregnated

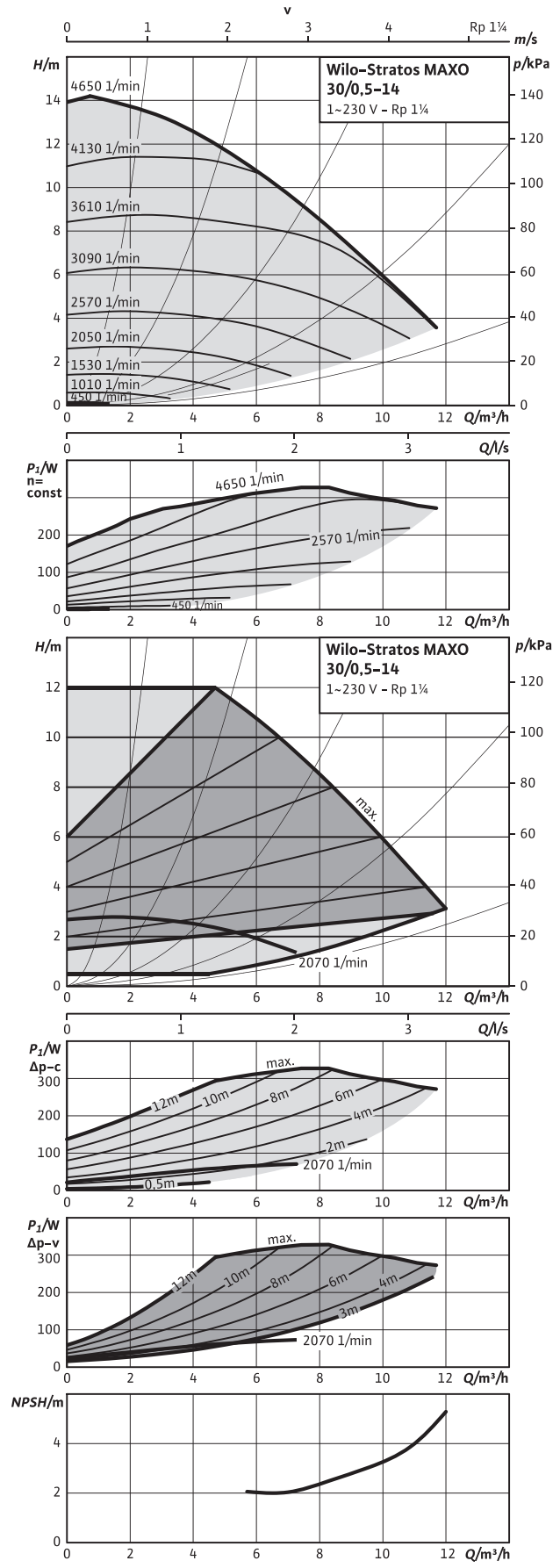
Pompkarakteristiek

Wilo-Stratos MAXO 25/0,5-12, 30/0,5-12



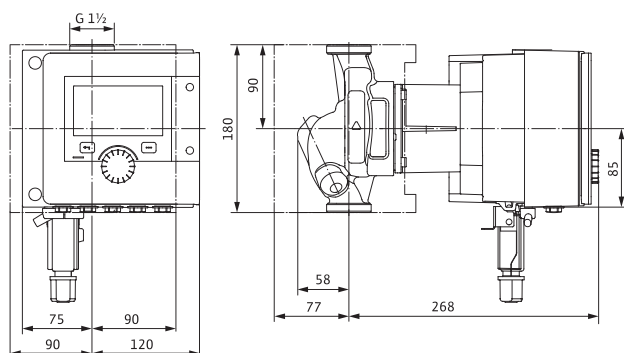
Pompkarakteristiek

Wilo-Stratos MAXO 30/0,5-14



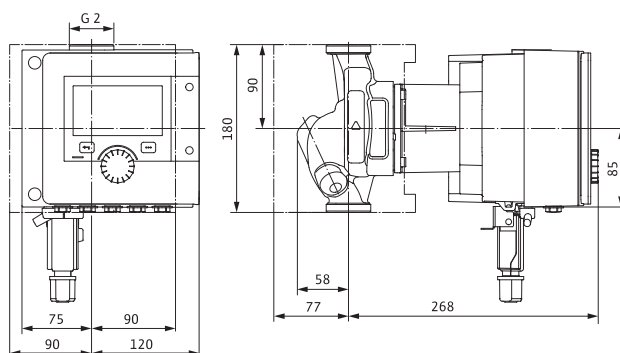
Maatschets

Stratos MAXO 25/0,5-12 PN 10



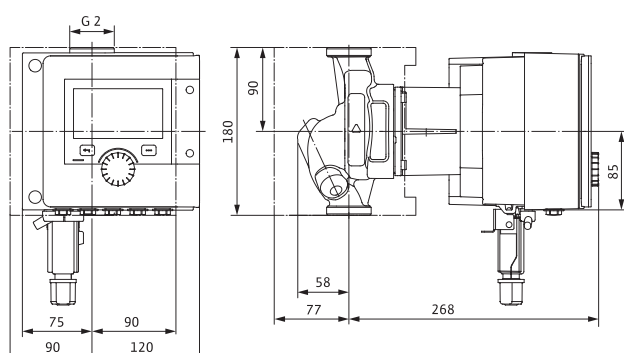
Maatschets

Stratos MAXO 30/0,5-12 PN 10



Maatschets

Stratos MAXO 30/0,5-14 PN 10



Technische gegevens

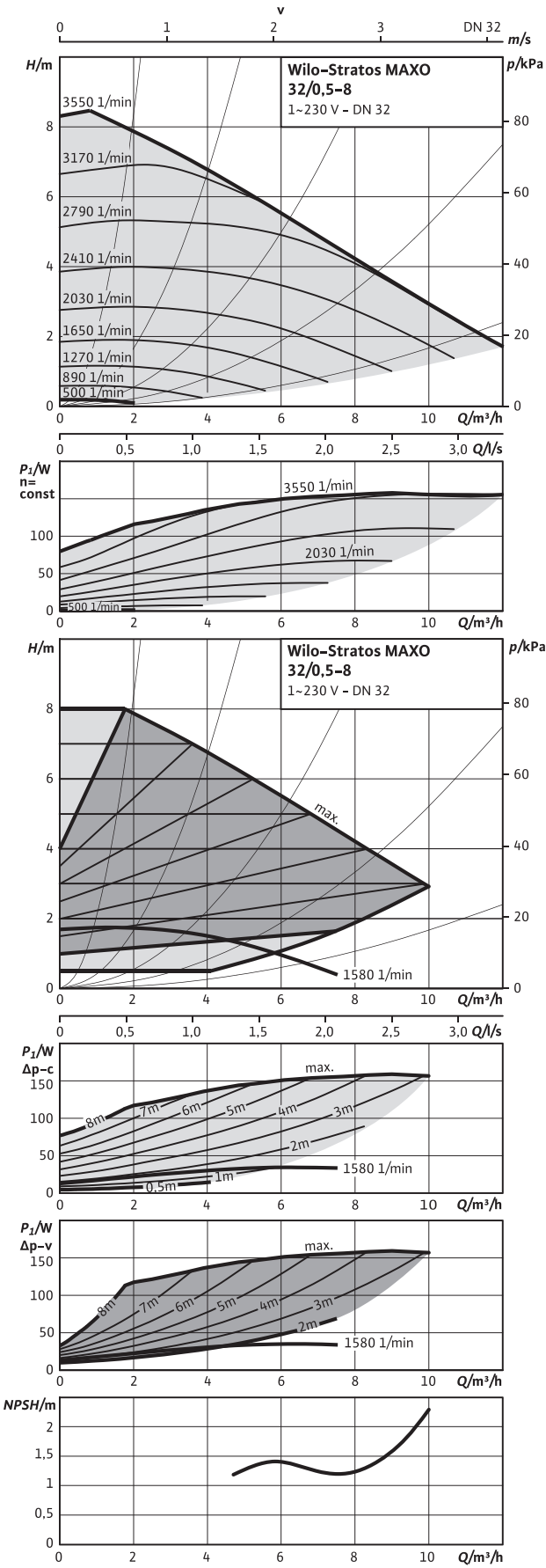
Stratos MAXO	25/0,5-12 Type	30/0,5-12 Type	30/0,5-14 Type
Beschrijving	2164571	2164576	2164577
Energie-energie-efficiëntie-index (EEI)	0,19	0,19	0,19
Leidingaansluiting	G 1 1/2	G 2	G 2
Maximale werkdruk	10 bar	10 bar	10 bar
Netaansluiting	1~230 V, 50/60 Hz	1~230 V, 50/60 Hz	1~230 V, 50/60 Hz
Nominaal vermogen P2	283,0 W	283,0 W	308,0 W
Stroomingang P1 max	316,0 W	316,0 W	344,0 W
Opgenomen vermogen (min)	7,0 W	7,0 W	7,0 W
Nominale stroom	1,40 A	1,40 A	1,50 A
Nominale stroom	0,11 A	0,11 A	0,11 A
Toerental max.	4350 tpm	4350 tpm	4650 tpm
Toerental min.	450 tpm	450 tpm	450 tpm
Minimumtoevoerhoogte	3,0 m	3,0 m	3,0 m
Minimumtoevoerhoogte	10,0 m	10,0 m	10,0 m
Minimumtoevoerhoogte	16,0 m	16,0 m	16,0 m
Gewicht bruto ca.	8,6 kg	8,6 kg	8,6 kg

Materialen

Pomphuis			
Waaier	PPS-GF40	PPS-GF40	PPS-GF40
As	1.4122 (DLC coated)	1.4122 (DLC coated)	1.4122 (DLC coated)
Materiaal lager	Carbon, antimony impregnated	Carbon, antimony impregnated	Carbon, antimony impregnated

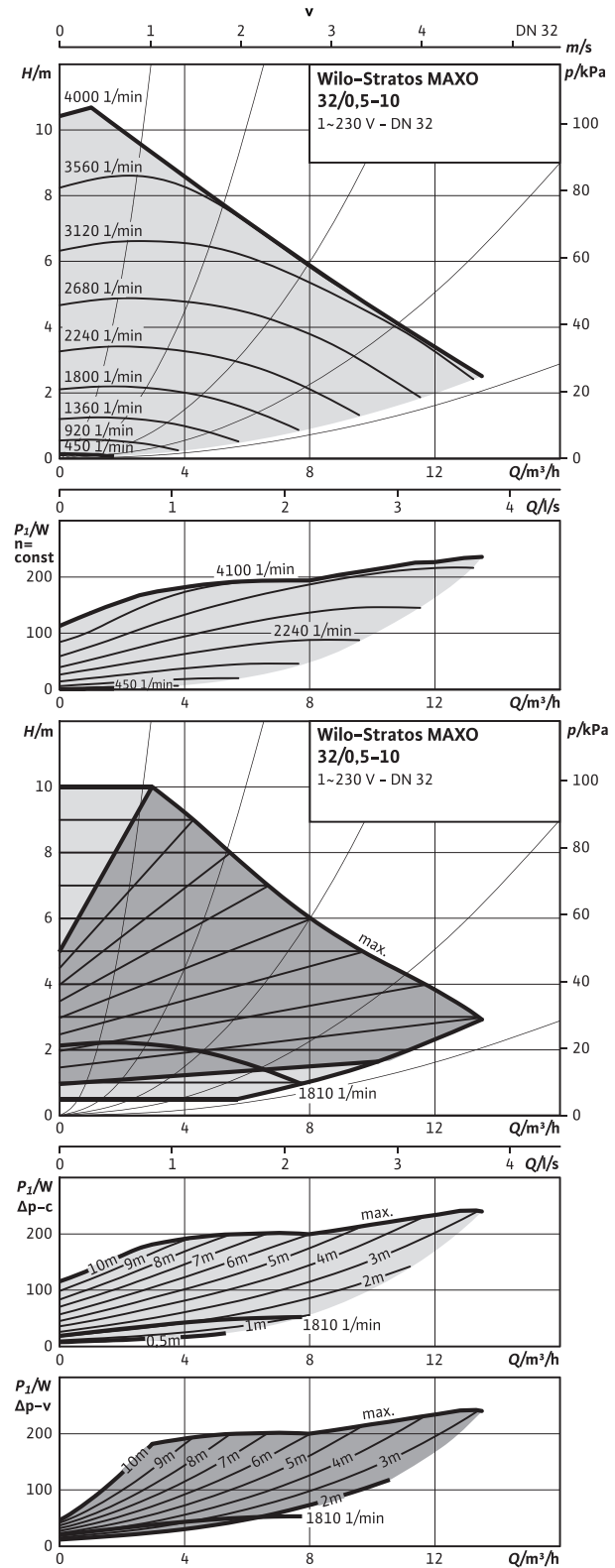
Pompkarakteristiek

Wilo-Stratos MAXO 32/0,5-8



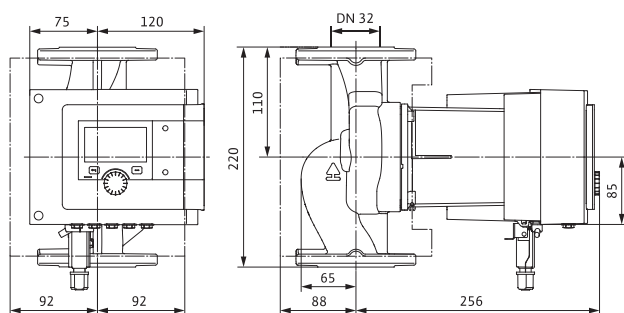
Pompkarakteristiek

Wilo-Stratos MAXO 32/0,5-10



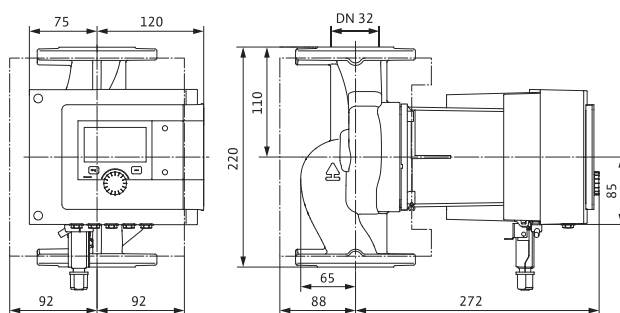
Maatschets

Stratos MAXO 32/0,5-8 PN 6/10



Maatschets

Stratos MAXO 32/0,5-10 PN 6/10



Technische gegevens

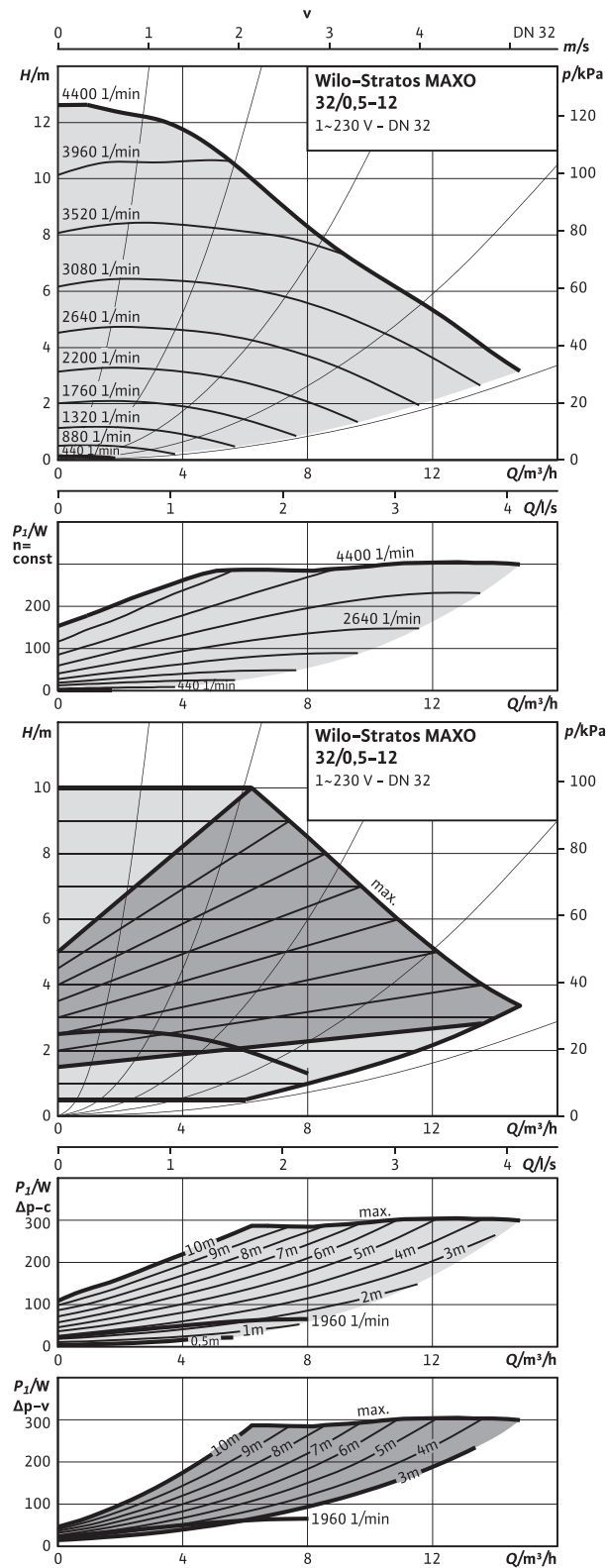
Stratos MAXO	32/0,5-8 Type	32/0,5-10 Type
Beschrijving	2164578	2164579
Energie-energie-efficiëntie-index (EEI)	0,18	0,18
Leidingaansluiting	DN 32	DN 32
Maximale werkdruk	10 bar	10 bar
Netaansluiting	1~230 V, 50/60 Hz	1~230 V, 50/60 Hz
Nominaal vermogen P2	133,0 W	216,0 W
Stroomingang P1 max	160,0 W	242,0 W
Opgenomen vermogen (min)	7,0 W	7,0 W
Nominale stroom	1,10 A	1,20 A
Nominale stroom	0,11 A	0,11 A
Toerental max.	3550 tpm	4000 tpm
Toerental min.	500 tpm	450 tpm
Minimumtoevoerhoogte	3,0 m	3,0 m
Minimumtoevoerhoogte	10,0 m	10,0 m
Minimumtoevoerhoogte	16,0 m	16,0 m
Gewicht bruto ca.	14,2 kg	14,5 kg

Materialen

Pomphuis	5.1301, EN-GJL-250	5.1301, EN-GJL-250
Waaier	PPS-GF40	PPS-GF40
As	1.4122, X39CrMo17-1	1.4122 (DLC coated)
Materiaal lager	Carbon graphite, all Carbon	Carbon, antimony impregnated

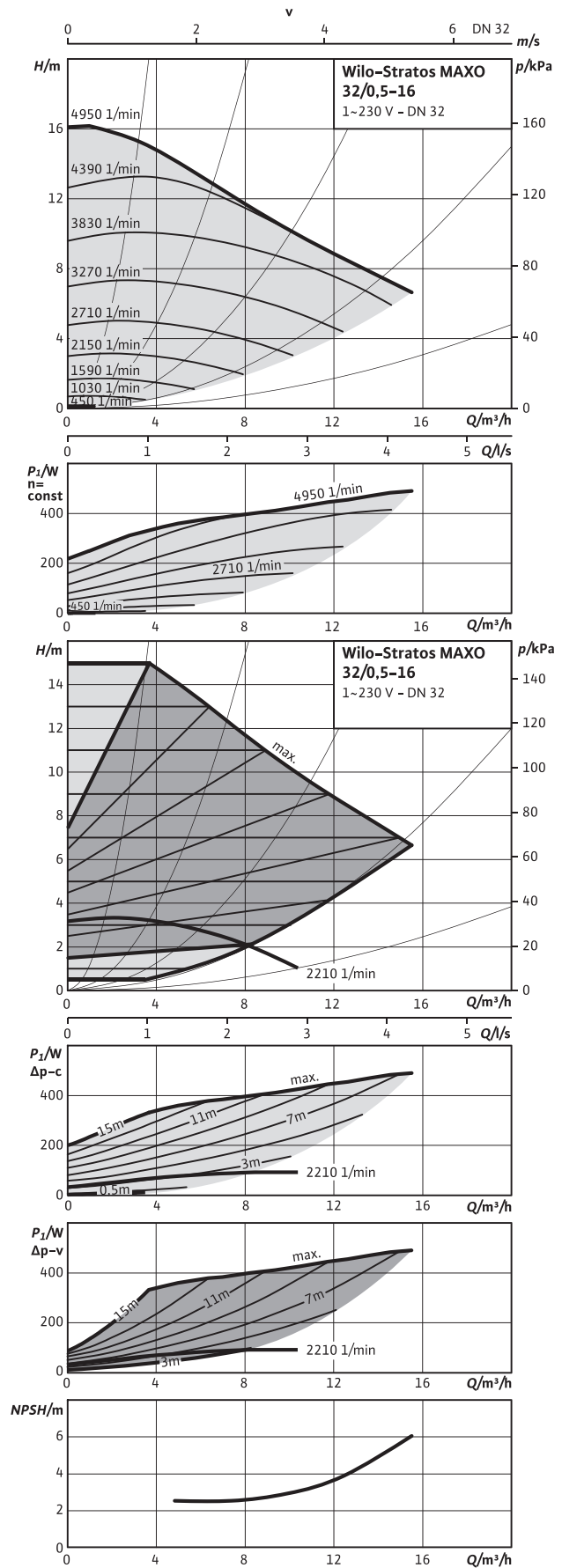
Pompkarakteristiek

Wilo-Stratos MAXO 32/0,5-12



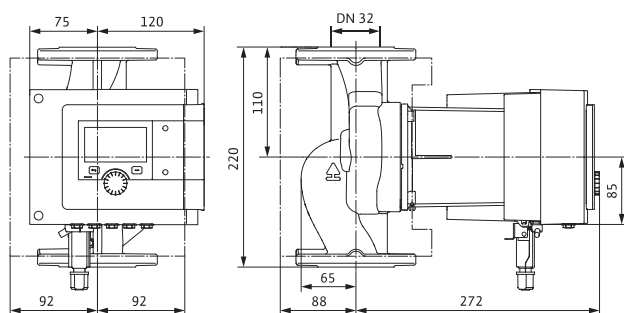
Pompkarakteristiek

Wilo-Stratos MAXO 32/0,5-16



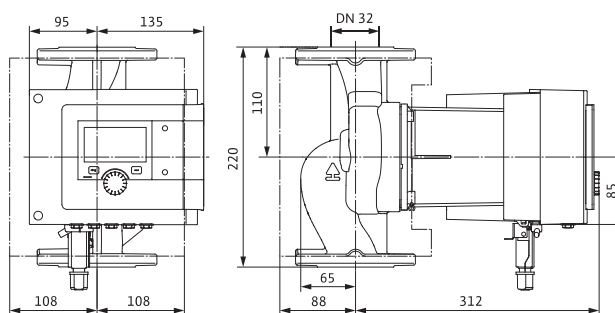
Maatschets

Stratos MAXO 32/0,5-12 PN 6/10



Maatschets

Stratos MAXO 32/0,5-16 PN 6/10



Technische gegevens

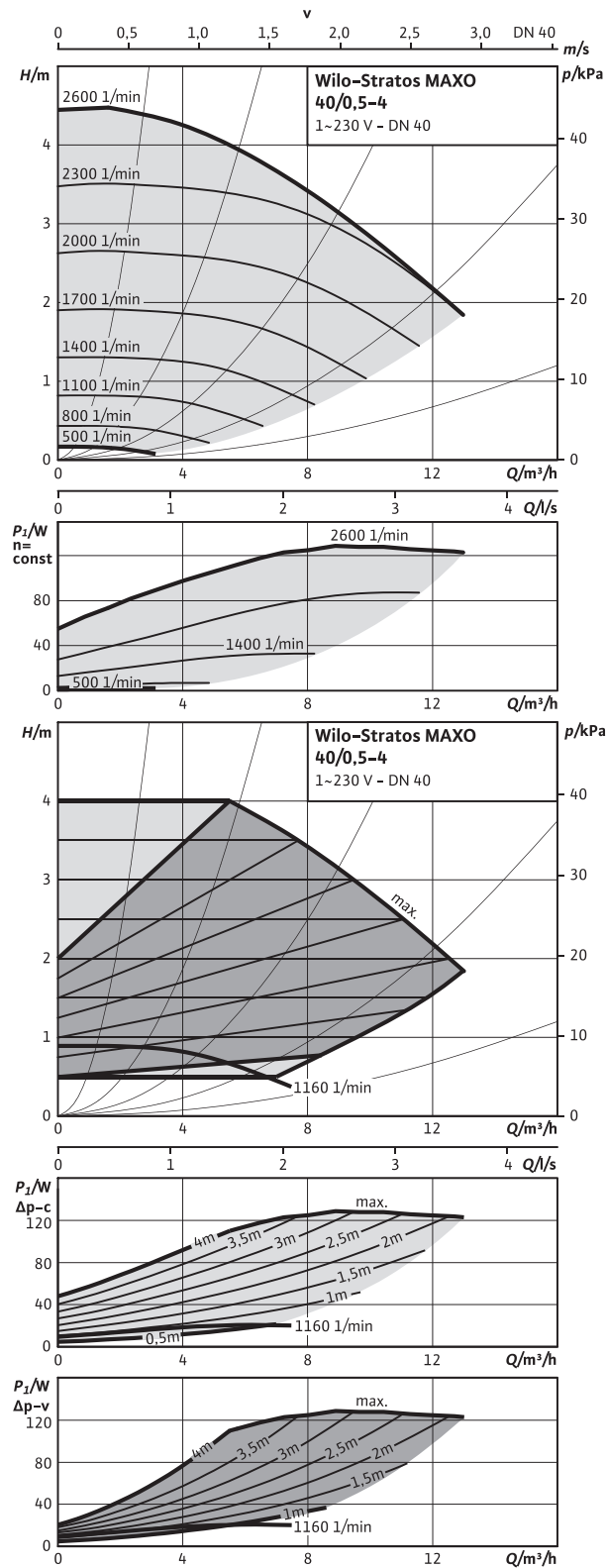
Stratos MAXO	32/0,5-12 Type	32/0,5-16 Type
Beschrijving	2164580	2164581
Energie-energie-efficiëntie-index (EEI)	0,18	0,17
Leidingaansluiting	DN 32	DN 32
Maximale werkdruk	10 bar	10 bar
Netaansluiting	1~230 V, 50/60 Hz	1~230 V, 50/60 Hz
Nominaal vermogen P2	280,0 W	471,0 W
Stroomingang P1 max	320,0 W	520,0 W
Opgenomen vermogen (min)	7,0 W	10,0 W
Nominale stroom	1,40 A	2,30 A
Nominale stroom	0,11 A	0,20 A
Toerental max.	4400 tpm	4950 tpm
Toerental min.	450 tpm	450 tpm
Minimumtoevoerhoogte	3,0 m	5,0 m
Minimumtoevoerhoogte	10,0 m	12,0 m
Minimumtoevoerhoogte	16,0 m	18,0 m
Gewicht bruto ca.	14,5 kg	18,8 kg

Materialen

Pomphuis	5.1301, EN-GJL-250	5.1301, EN-GJL-250
Waaier	PPS-GF40	PPS-GF40
As	1.4122 (DLC coated)	1.4028 (DLC coated)
Materiaal lager	Carbon, antimony impregnated	Carbon, antimony impregnated

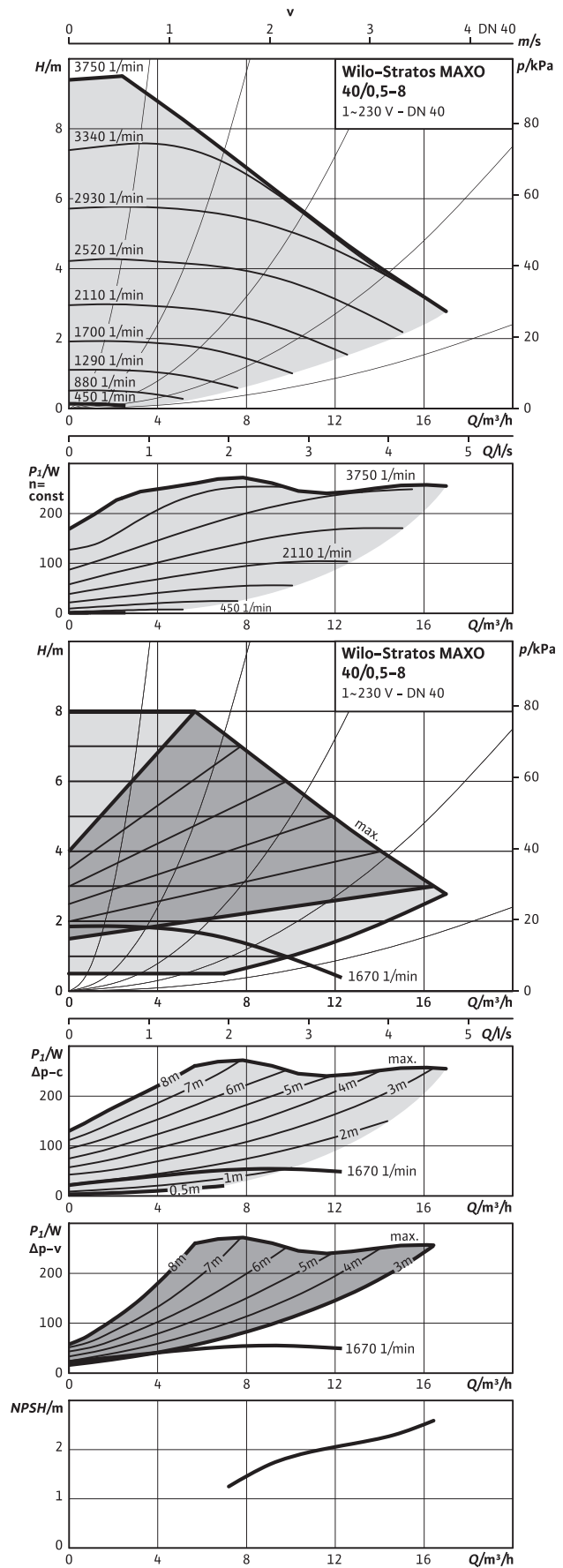
Pompkarakteristiek

Wilo-Stratos MAXO 40/0,5-4



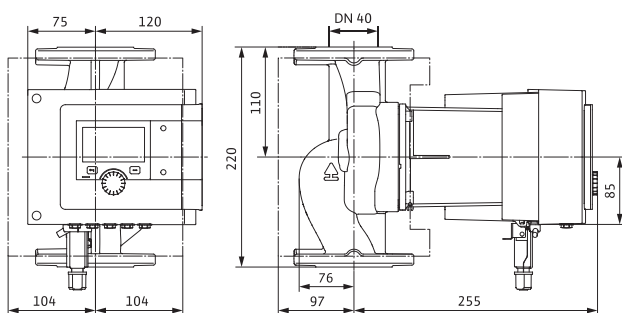
Pompkarakteristiek

Wilo-Stratos MAXO 40/0,5-8



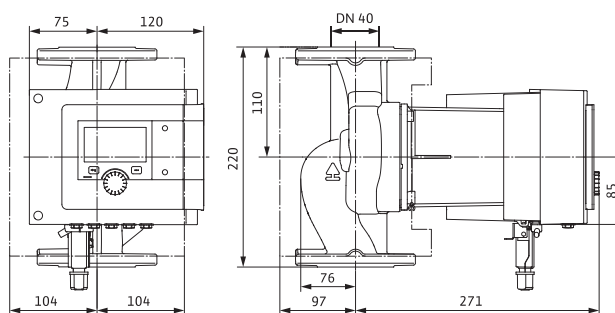
Maatschets

Stratos MAXO 40/0,5-4 PN 6/10



Maatschets

Stratos MAXO 40/0,5-8 PN 6/10



Technische gegevens

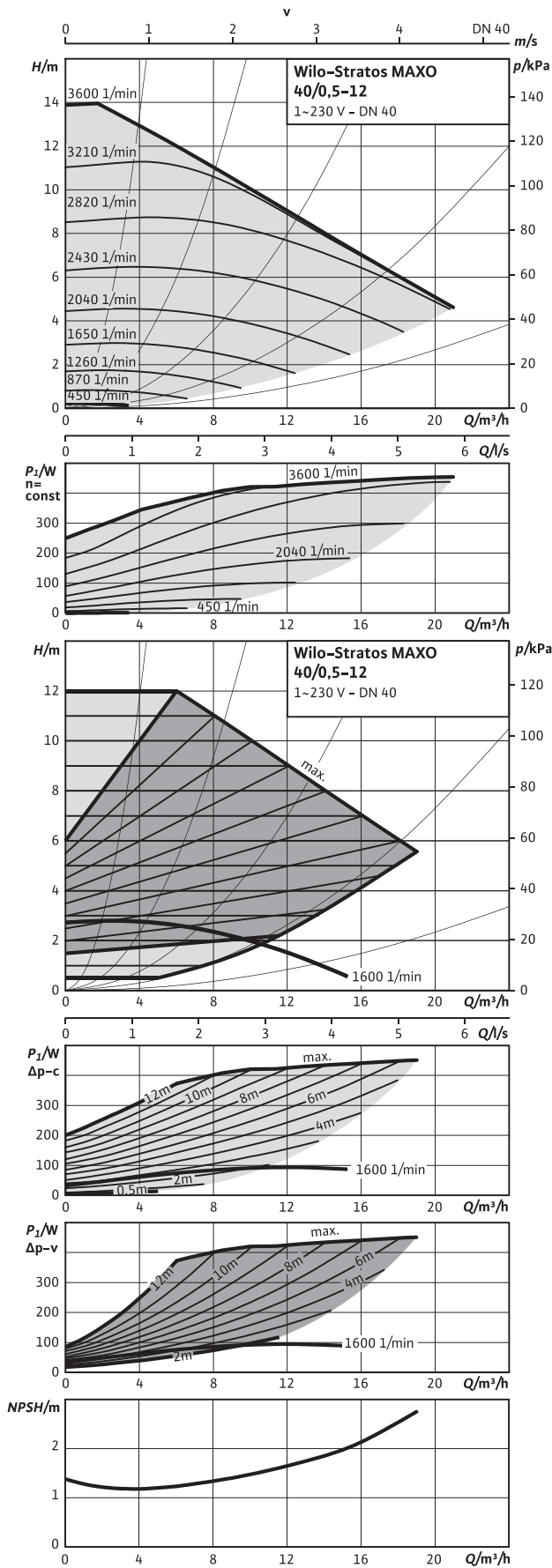
Stratos MAXO	40/0,5-4 Type	40/0,5-8 Type
Beschrijving	2164582	2164583
Energie-energie-efficiëntie-index (EEI)	0,19	0,19
Leidingaansluiting	DN 40	DN 40
Maximale werkdruk	10 bar	10 bar
Netaansluiting	1~230 V, 50/60 Hz	1~230 V, 50/60 Hz
Nominaal vermogen P2	115,0 W	246,0 W
Stroomingang P1 max	140,0 W	280,0 W
Opgenomen vermogen (min)	7,0 W	7,0 W
Nominale stroom	1,10 A	1,20 A
Nominale stroom	0,11 A	0,11 A
Toerental max.	2600 tpm	3750 tpm
Toerental min.	500 tpm	450 tpm
Minimumtoevoerhoogte	3,0 m	3,0 m
Minimumtoevoerhoogte	10,0 m	10,0 m
Minimumtoevoerhoogte	16,0 m	16,0 m
Gewicht bruto ca.	14,8 kg	15,1 kg

Materialen

Pomphuis	5.1301, EN-GJL-250	5.1301, EN-GJL-250
Waaier	PPS-GF40	PPS-GF40
As	1.4122, X39CrMo17-1	1.4122 (DLC coated)
Materiaal lager	Carbon graphite, all Carbon	Carbon, antimony impregnated

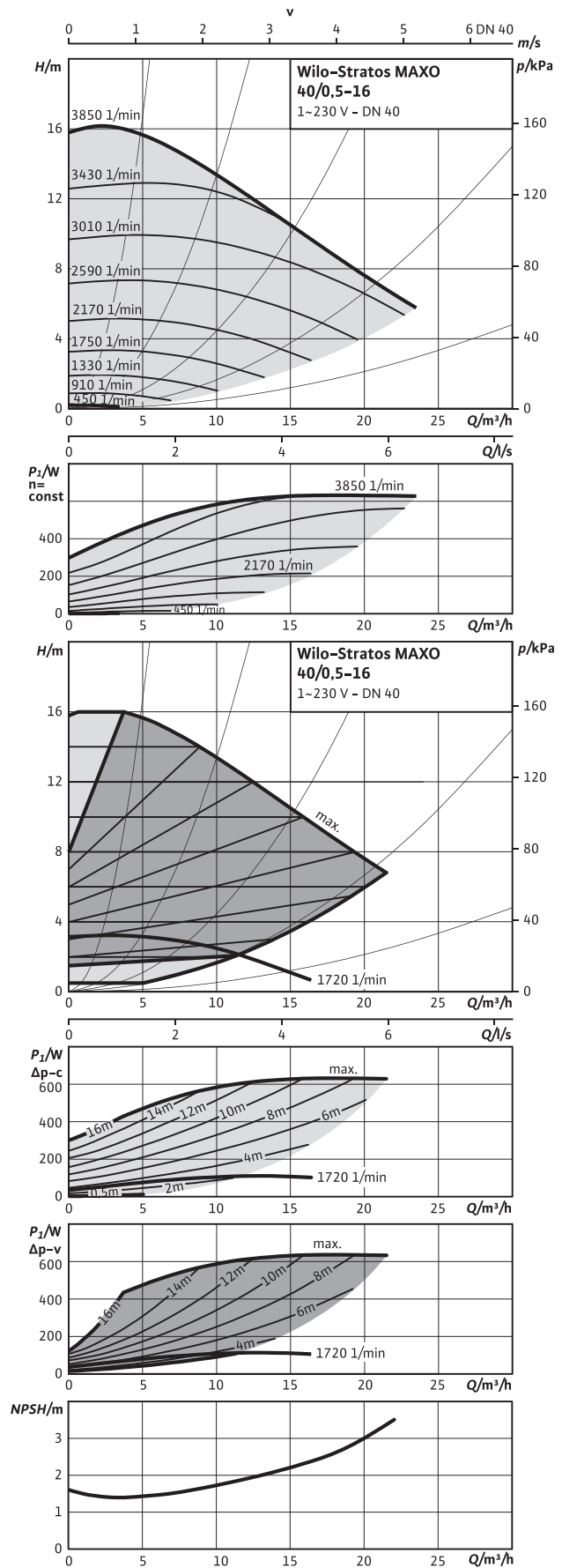
Pompkarakteristiek

Wilco-Stratos MAXO 40/0,5-12



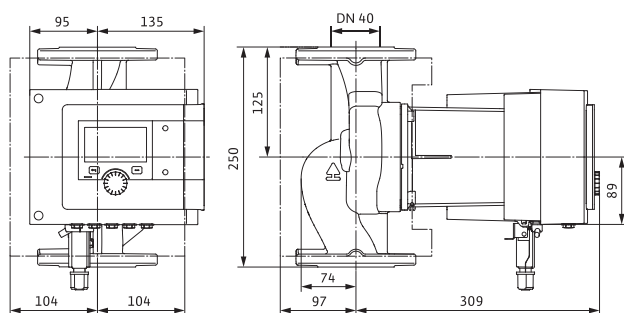
Pompkarakteristiek

Wilco-Stratos MAXO 40/0,5-16



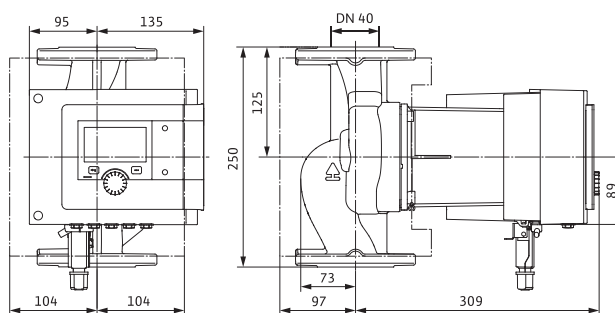
Maatschets

Stratos MAXO 40/0,5-12 PN 6/10



Maatschets

Stratos MAXO 40/0,5-16 PN 6/10



Technische gegevens

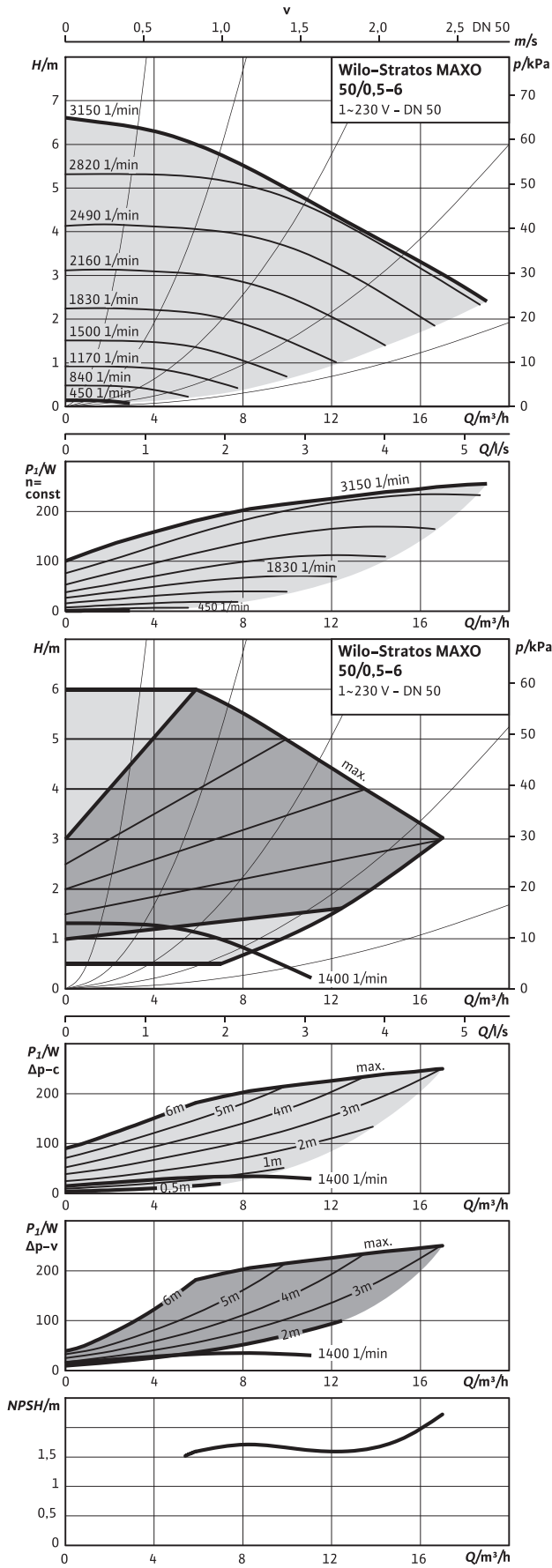
Stratos MAXO	40/0,5-12 Type	40/0,5-16 Type
Beschrijving	2164584	2164585
Energie-energie-efficiëntie-index (EEI)	0,17	0,17
Leidingaansluiting	DN 40	DN 40
Maximale werkdruk	10 bar	10 bar
Netaansluiting	1~230 V, 50/60 Hz	1~230 V, 50/60 Hz
Nominaal vermogen P2	453,0 W	589,0 W
Stroomingang P1 max	505,0 W	660,0 W
Opgenomen vermogen (min)	10,0 W	10,0 W
Nominale stroom	2,20 A	2,90 A
Nominale stroom	0,20 A	0,20 A
Toerental max.	3600 tpm	3850 tpm
Toerental min.	450 tpm	450 tpm
Minimumtoevoerhoogte	5,0 m	5,0 m
Minimumtoevoerhoogte	12,0 m	12,0 m
Minimumtoevoerhoogte	18,0 m	18,0 m
Gewicht bruto ca.	19,9 kg	19,9 kg

Materialen

Pomphuis	5.1301, EN-GJL-250	5.1301, EN-GJL-250
Waaier	PPS-GF40	PPS-GF40
As	1.4028 (DLC coated)	1.4028 (DLC coated)
Materiaal lager	Carbon, antimony impregnated	Carbon, antimony impregnated

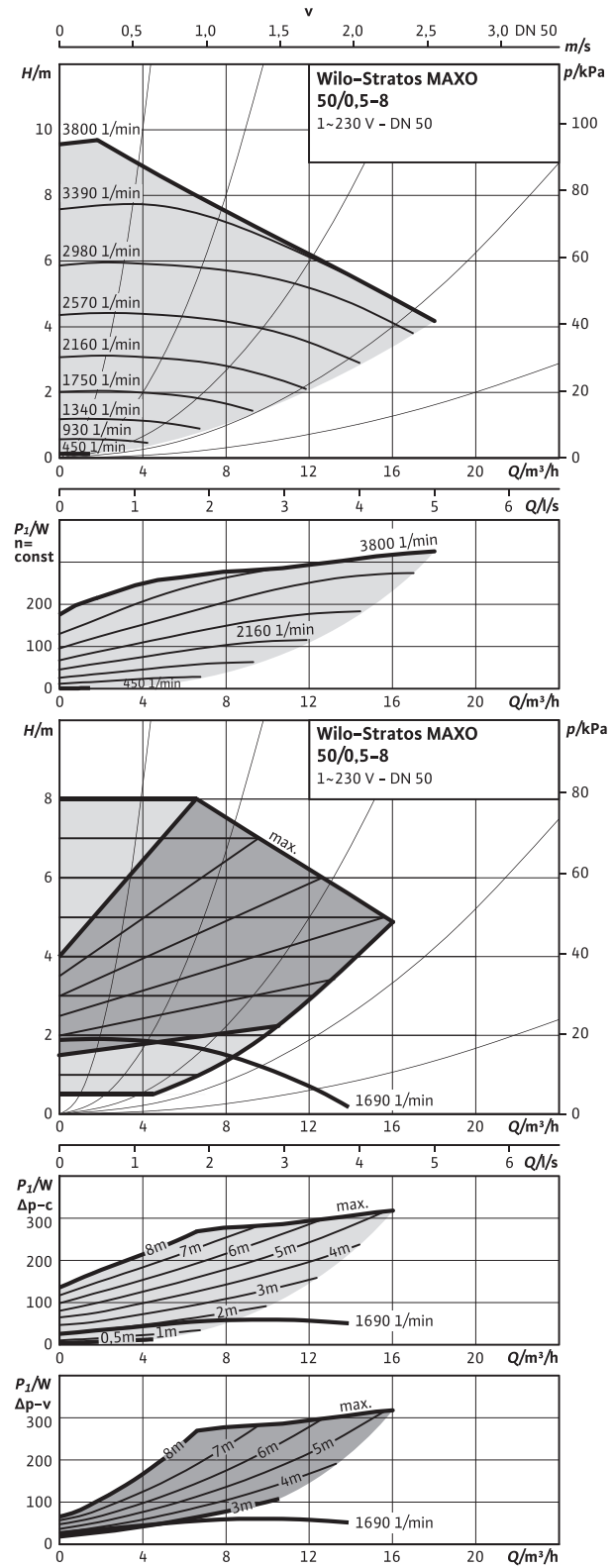
Pompkarakteristiek

Wilco-Stratos MAXO 50/0,5-6



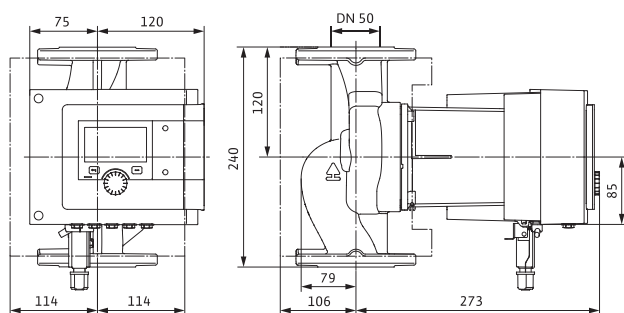
Pompkarakteristiek

Wilco-Stratos MAXO 50/0,5-8



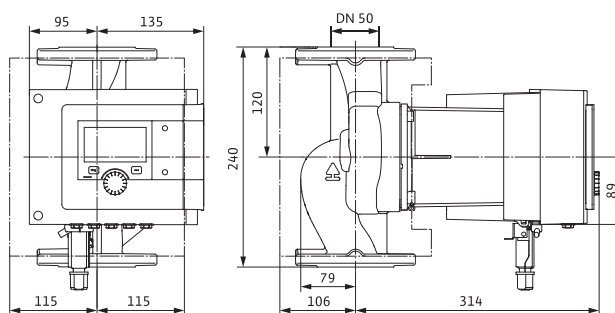
Maatschets

Stratos MAXO 50/0,5-6 PN 6/10



Maatschets

Stratos MAXO 50/0,5-8 PN 6/10



Technische gegevens

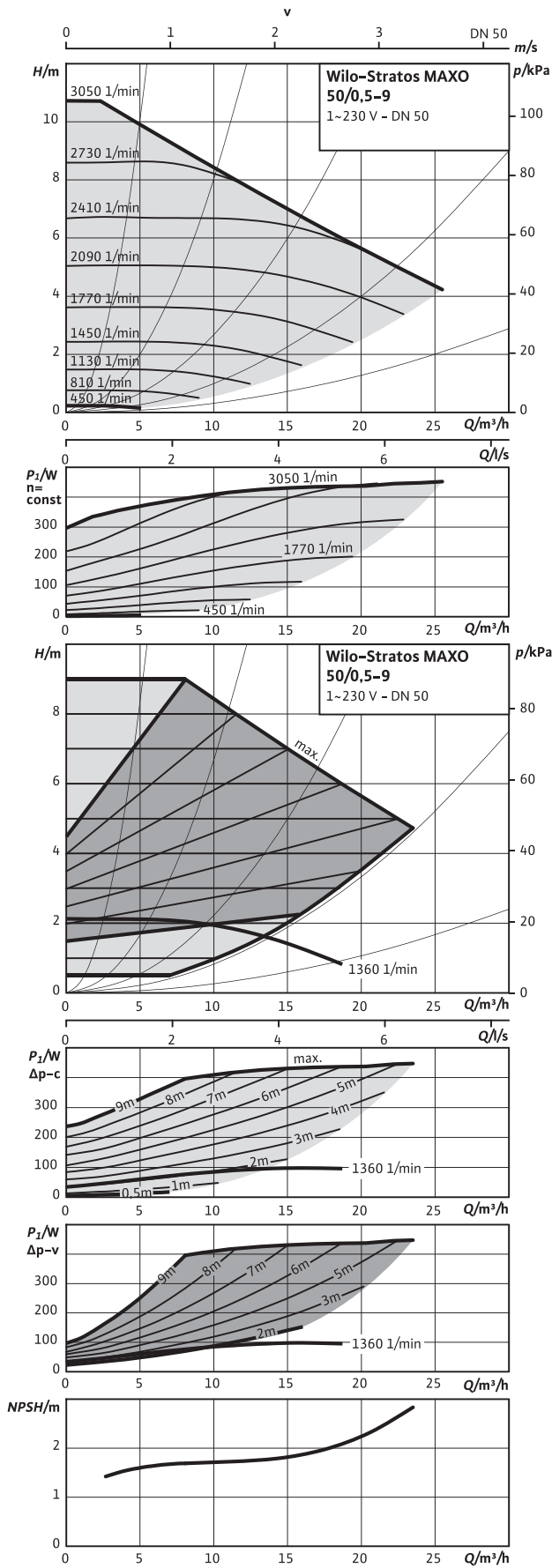
Stratos MAXO	50/0,5-6 Type	50/0,5-8 Type
Beschrijving	2164586	2164587
Energie-energie-efficiëntie-index (EEI)	0,18	0,17
Leidingaansluiting	DN 50	DN 50
Maximale werkdruk	10 bar	10 bar
Netaansluiting	1~230 V, 50/60 Hz	1~230 V, 50/60 Hz
Nominaal vermogen P2	225,0 W	302,0 W
Stroomingang P1 max	250,0 W	340,0 W
Opgenomen vermogen (min)	7,0 W	10,0 W
Nominale stroom	1,10 A	1,49 A
Nominale stroom	0,11 A	0,20 A
Toerental max.	3150 tpm	3800 tpm
Toerental min.	450 tpm	450 tpm
Minimumtoevoerhoogte	3,0 m	5,0 m
Minimumtoevoerhoogte	10,0 m	12,0 m
Minimumtoevoerhoogte	16,0 m	18,0 m
Gewicht bruto ca.	17,2 kg	21,3 kg

Materialen

Pomphuis	5.1301, EN-GJL-250	5.1301, EN-GJL-250
Waaier	PPS-GF40	PPS-GF40
As	1.4122 (DLC coated)	1.4028 (DLC coated)
Materiaal lager	Carbon, antimony impregnated	Carbon, antimony impregnated

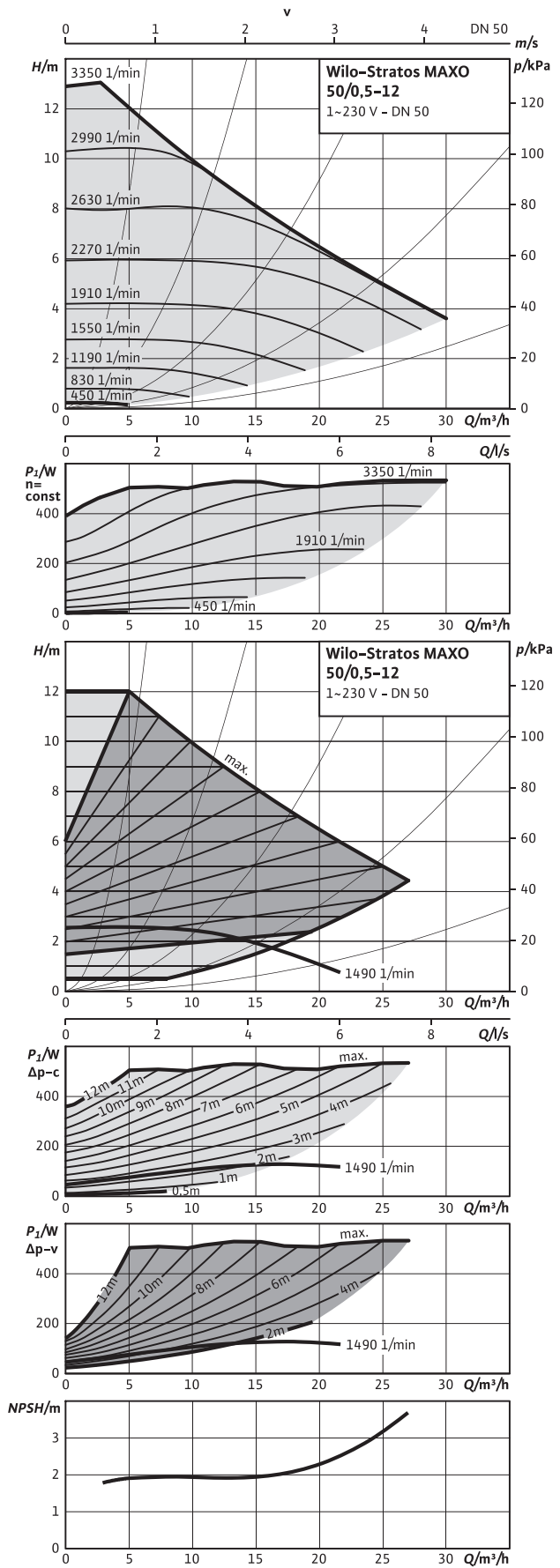
Pompkarakteristiek

Wilo-Stratos MAXO 50/0,5-9



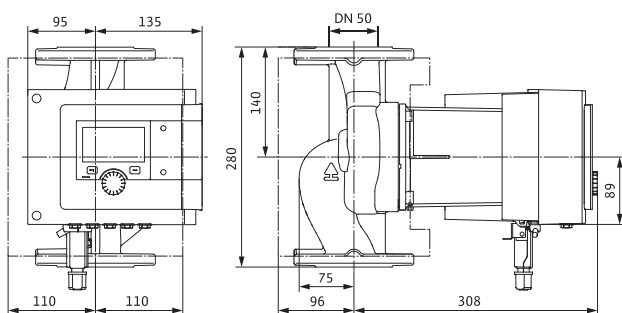
Pompkarakteristiek

Wilo-Stratos MAXO 50/0,5-12



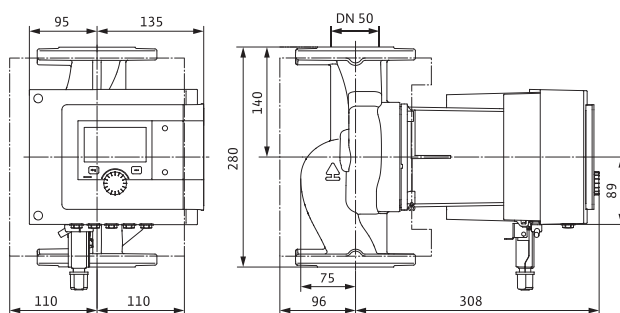
Maatschets

Stratos MAXO 50/0,5-9 PN 6/10



Maatschets

Stratos MAXO 50/0,5-12 PN 6/10



Technische gegevens

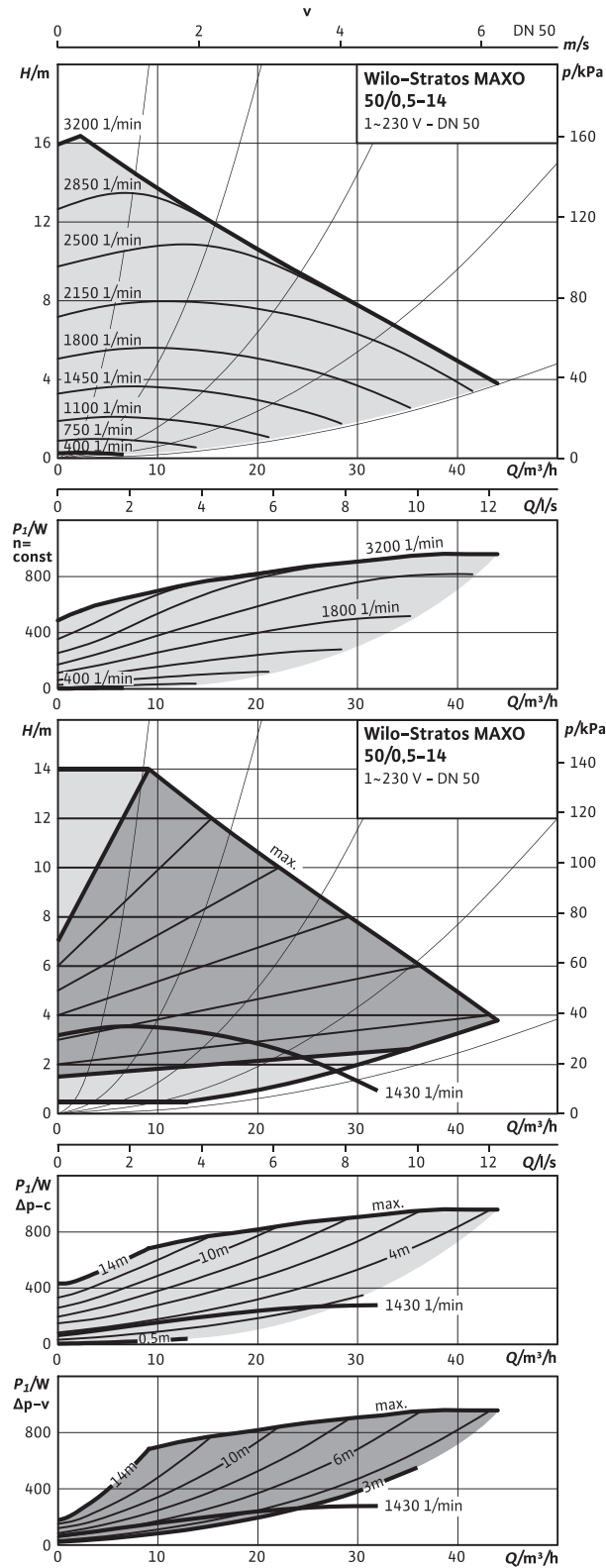
Stratos MAXO	50/0,5-9 Type	50/0,5-12 Type
Beschrijving	2164588	2164589
Energie-energie-efficiëntie-index (EEI)	0,17	0,17
Leidingaansluiting	DN 50	DN 50
Maximale werkdruk	10 bar	10 bar
Netaansluiting	1~230 V, 50/60 Hz	1~230 V, 50/60 Hz
Nominaal vermogen P2	457,0 W	487,0 W
Stroomingang P1 max	514,0 W	550,0 W
Opgenomen vermogen (min)	10,0 W	10,0 W
Nominale stroom	2,30 A	2,40 A
Nominale stroom	0,20 A	0,20 A
Toerental max.	3050 tpm	3350 tpm
Toerental min.	450 tpm	450 tpm
Minimumtoevoerhoogte	5,0 m	5,0 m
Minimumtoevoerhoogte	12,0 m	12,0 m
Minimumtoevoerhoogte	18,0 m	18,0 m
Gewicht bruto ca.	22,2 kg	22,2 kg

Materialen

Pomphuis	5.1301, EN-GJL-250	5.1301, EN-GJL-250
Waaier	PPS-GF40	PPS-GF40
As	1.4028 (DLC coated)	1.4028 (DLC coated)
Materiaal lager	Carbon, antimony impregnated	Carbon, antimony impregnated

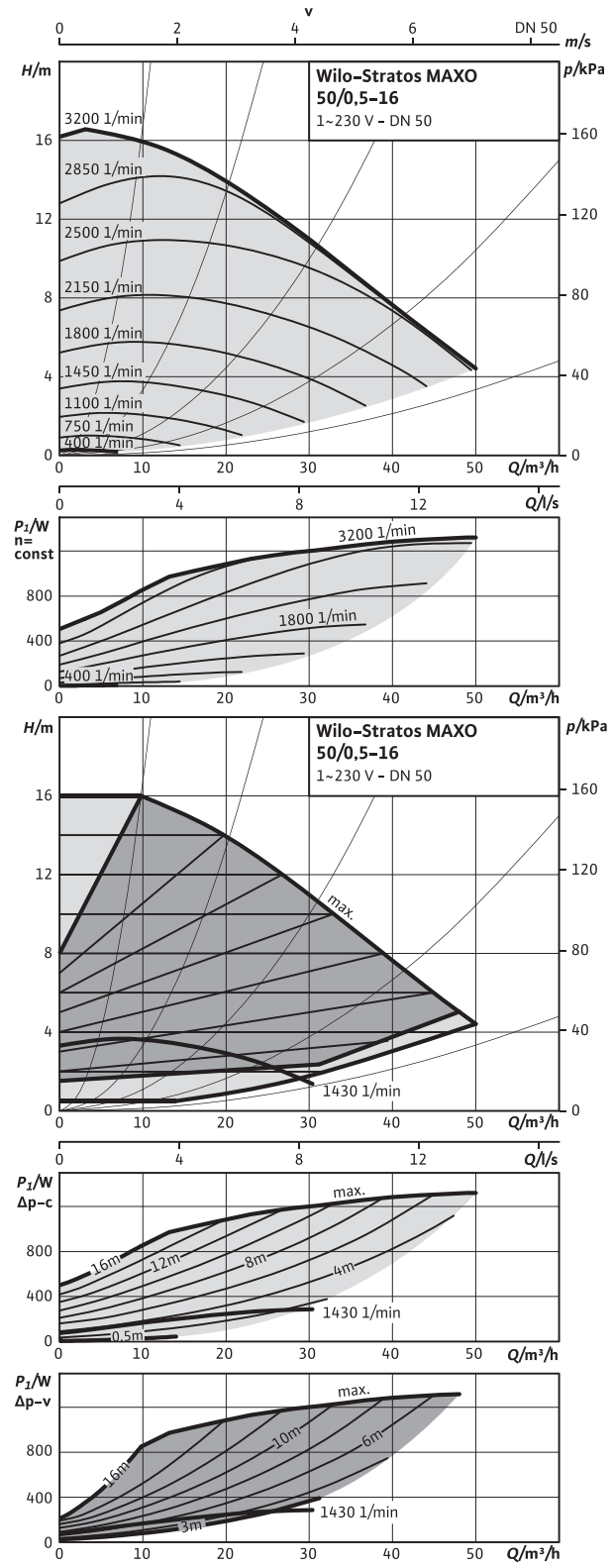
Pompkarakteristiek

Wilo-Stratos MAXO 50/0,5-14



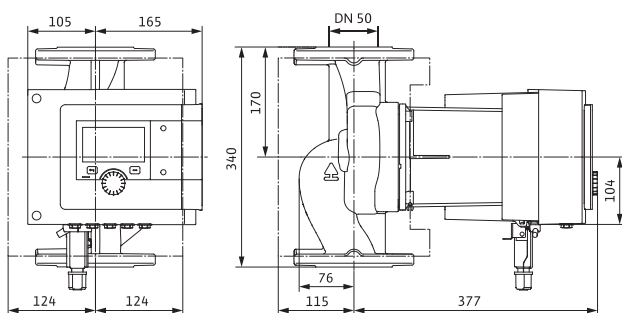
Pompkarakteristiek

Wilo-Stratos MAXO 50/0,5-16



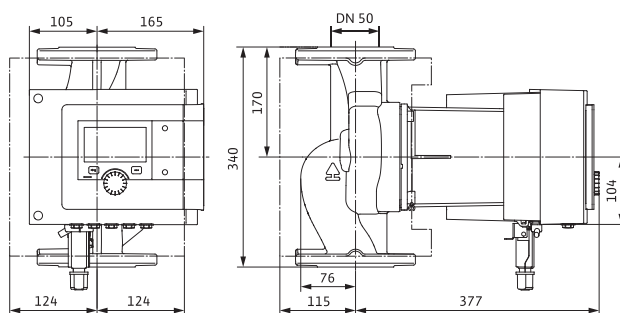
Maatschets

Stratos MAXO 50/0,5-14 PN 6/10



Maatschets

Stratos MAXO 50/0,5-16 PN 6/10



Technische gegevens

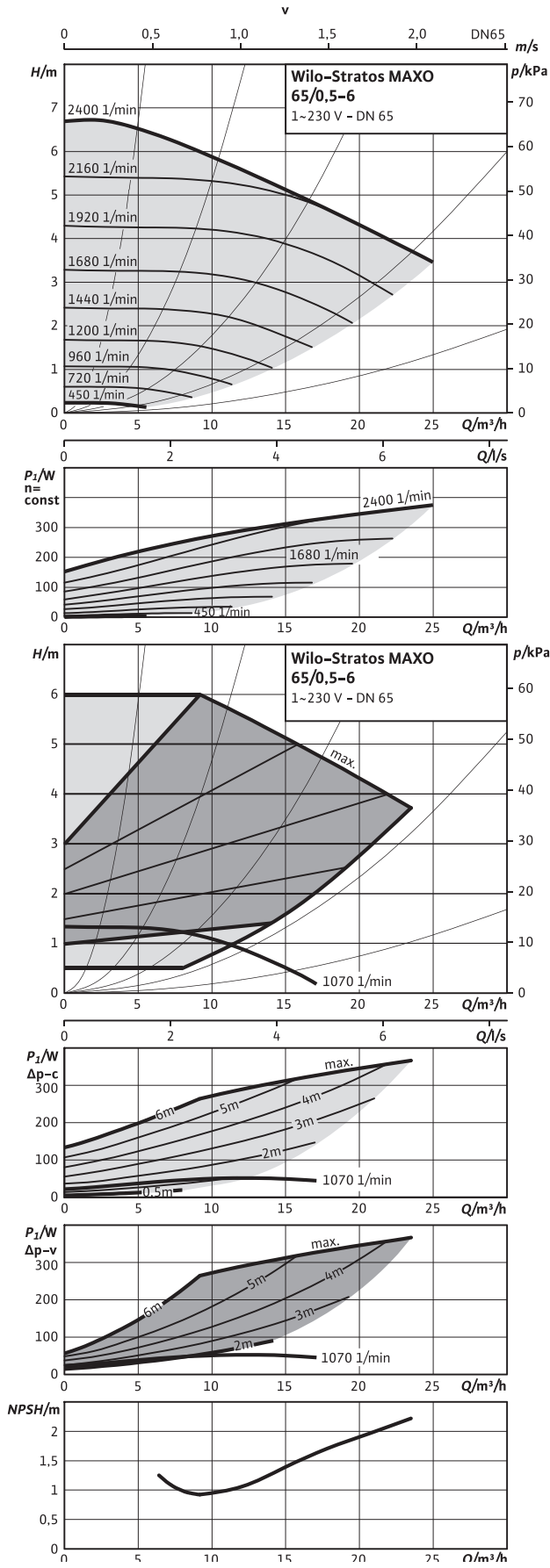
Stratos MAXO	50/0,5-14 Type	50/0,5-16 Type
Beschrijving	2164590	2164591
Energie-energie-efficiëntie-index (EEI)	0,17	0,17
Leidingaansluiting	DN 50	DN 50
Maximale werkdruk	10 bar	10 bar
Netaansluiting	1~230 V, 50/60 Hz	1~230 V, 50/60 Hz
Nominaal vermogen P2	890,0 W	1330,0 W
Stroomingang P1 max	960,0 W	1450,0 W
Opgenomen vermogen (min)	15,0 W	15,0 W
Nominale stroom	4,27 A	6,30 A
Nominale stroom	0,30 A	0,30 A
Toerental max.	3200 tpm	3200 tpm
Toerental min.	400 tpm	400 tpm
Minimumtoevoerhoogte	7,0 m	7,0 m
Minimumtoevoerhoogte	15,0 m	15,0 m
Minimumtoevoerhoogte	23,0 m	23,0 m
Gewicht bruto ca.	31,3 kg	32,4 kg

Materialen

Pomphuis	5.1301, EN-GJL-250	5.1301, EN-GJL-250
Waaier	PPS-GF40	PPS-GF40
As	1.4028, X30Cr13	1.4028 (DLC coated)
Materiaal lager	Carbon, antimony impregnated	Carbon, antimony impregnated

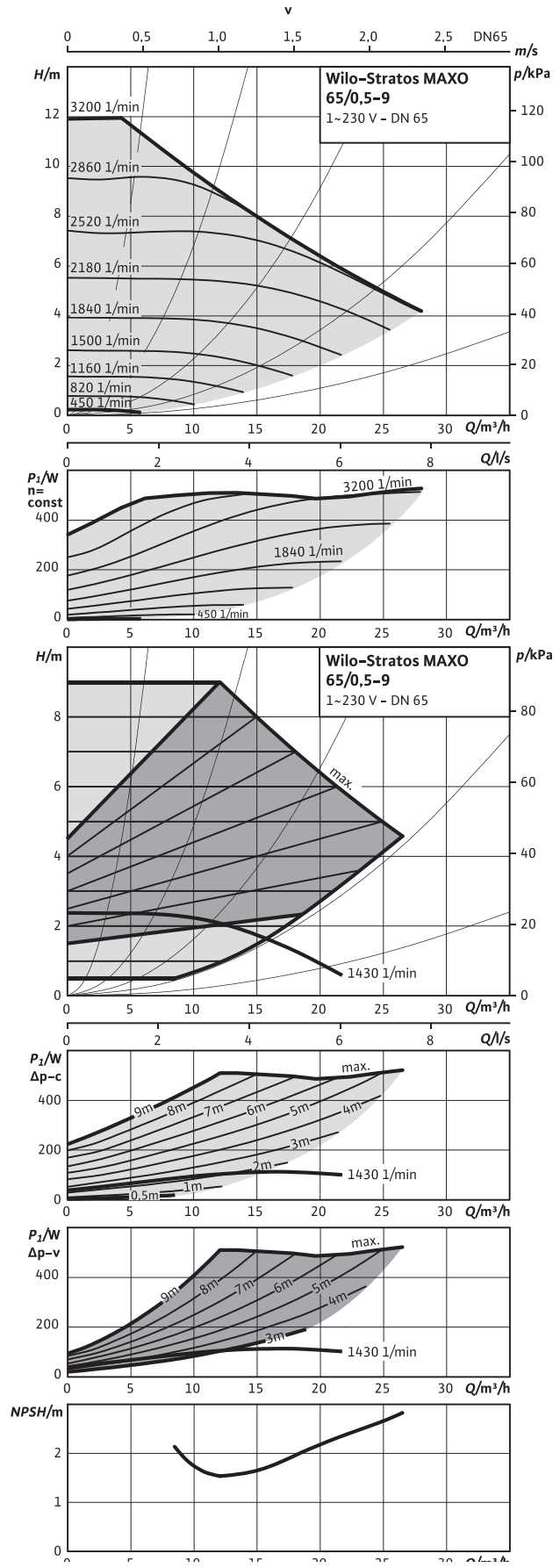
Pompkarakteristiek

Wilo-Stratos MAXO 65/0,5-6



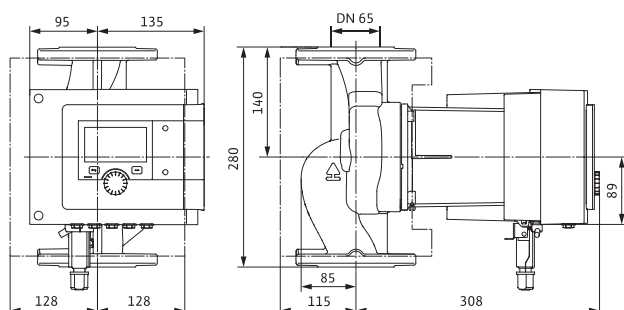
Pompkarakteristiek

Wilo-Stratos MAXO 65/0,5-9



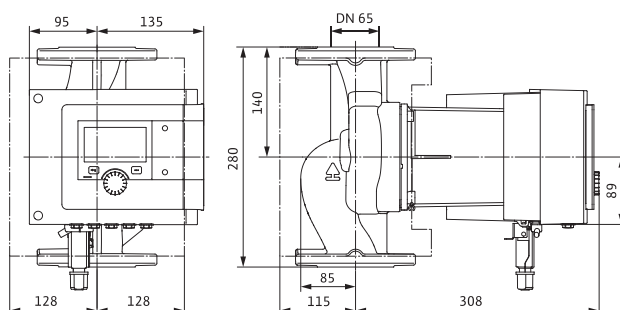
Maatschets

Stratos MAXO 65/0,5-6 PN 6/10



Maatschets

Stratos MAXO 65/0,5-9 PN 6/10



Technische gegevens

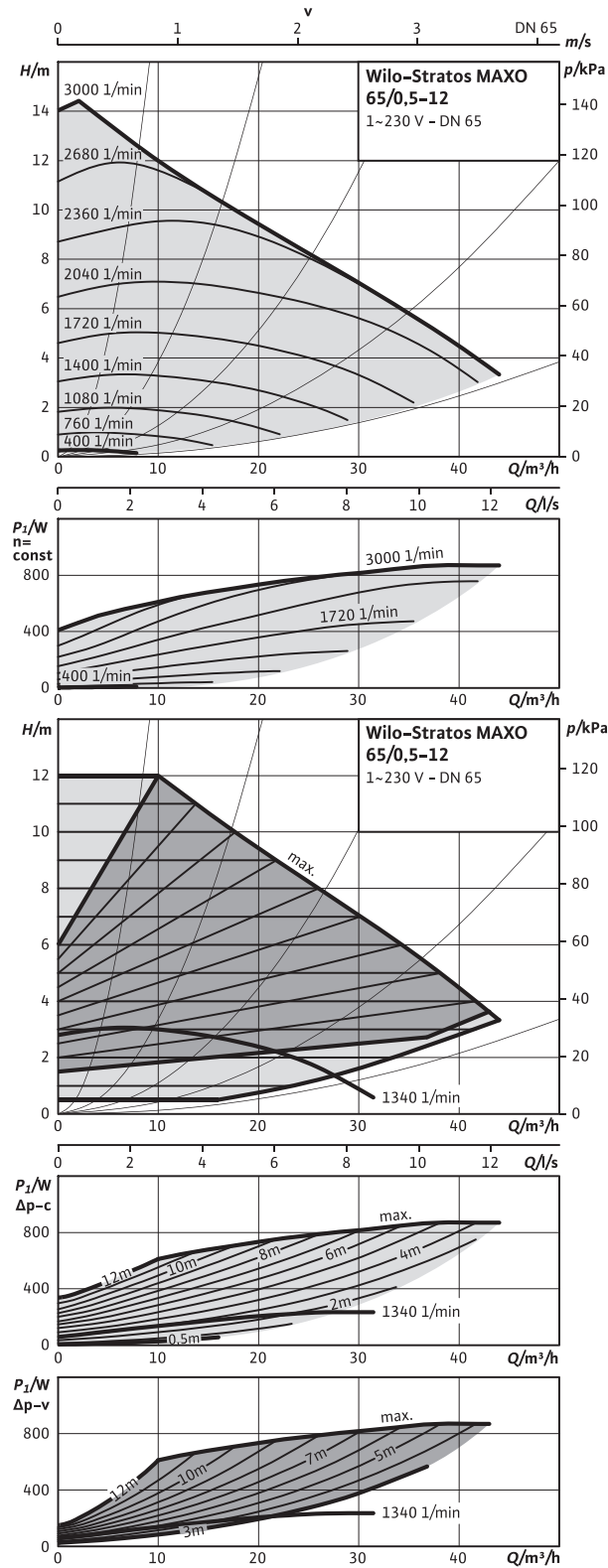
Stratos MAXO	65/0,5-6 Type	65/0,5-9 Type
Beschrijving	2164592	2164593
Energie-energie-efficiëntie-index (EEI)	0,17	0,17
Leidingaansluiting	DN 65	DN 65
Maximale werkdruk	10 bar	10 bar
Netaansluiting	1~230 V, 50/60 Hz	1~230 V, 50/60 Hz
Nominaal vermogen P2	359,0 W	505,0 W
Stroomingang P1 max	390,0 W	530,0 W
Opgenomen vermogen (min)	10,0 W	10,0 W
Nominale stroom	1,70 A	2,32 A
Nominale stroom	0,20 A	0,20 A
Toerental max.	2400 tpm	3200 tpm
Toerental min.	450 tpm	450 tpm
Minimumtoevoerhoogte	5,0 m	5,0 m
Minimumtoevoerhoogte	9,0 m	9,0 m
Minimumtoevoerhoogte	23,0 m	23,0 m
Gewicht bruto ca.	23,9 kg	23,9 kg

Materialen

Pomphuis	5.1301, EN-GJL-250	5.1301, EN-GJL-250
Waaier	PPS-GF40	PPS-GF40
As	1.4028 (DLC coated)	1.4028 (DLC coated)
Materiaal lager	Carbon, antimony impregnated	Carbon, antimony impregnated

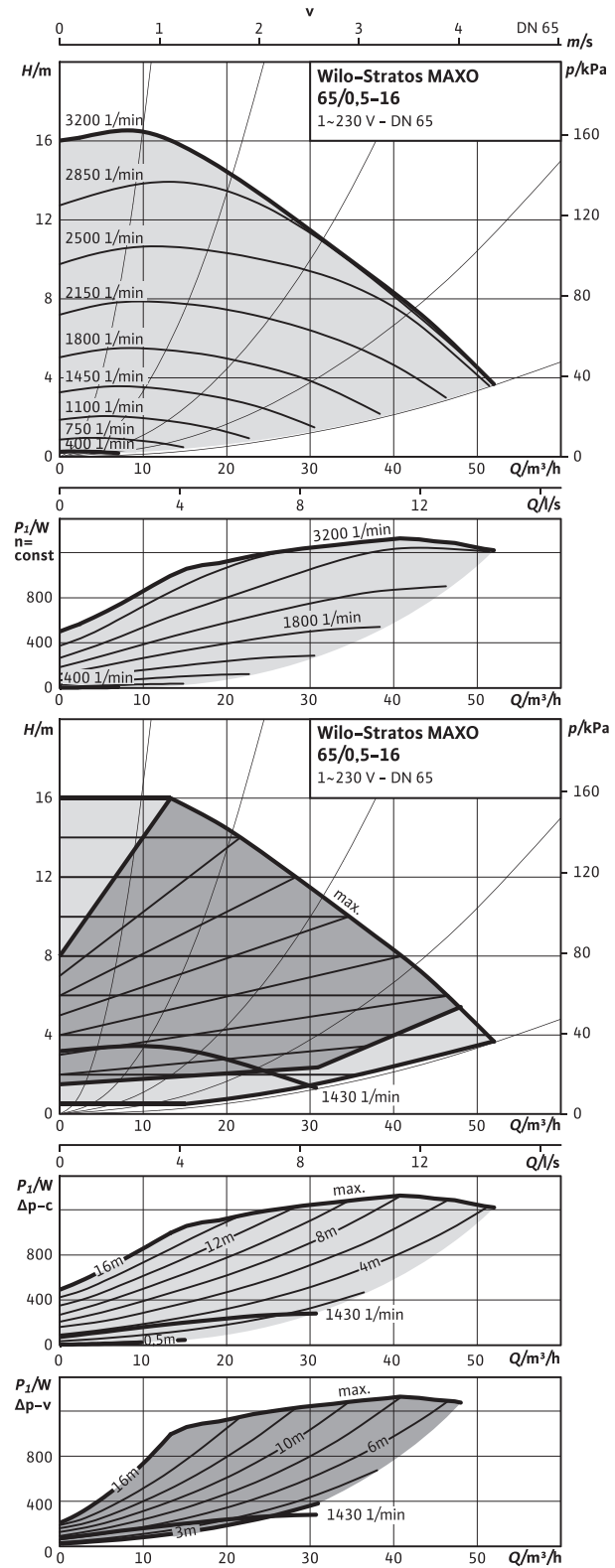
Pompkarakteristiek

Wilo-Stratos MAXO 65/0,5-12



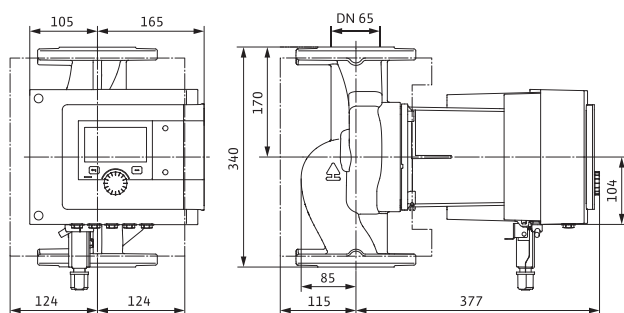
Pompkarakteristiek

Wilo-Stratos MAXO 65/0,5-16



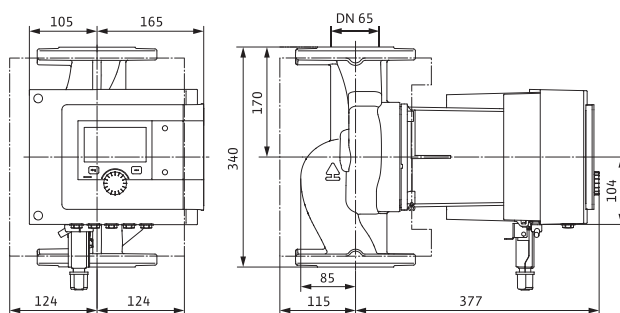
Maatschets

Stratos MAXO 65/0,5-12 PN 6/10



Maatschets

Stratos MAXO 65/0,5-16 PN 6/10



Technische gegevens

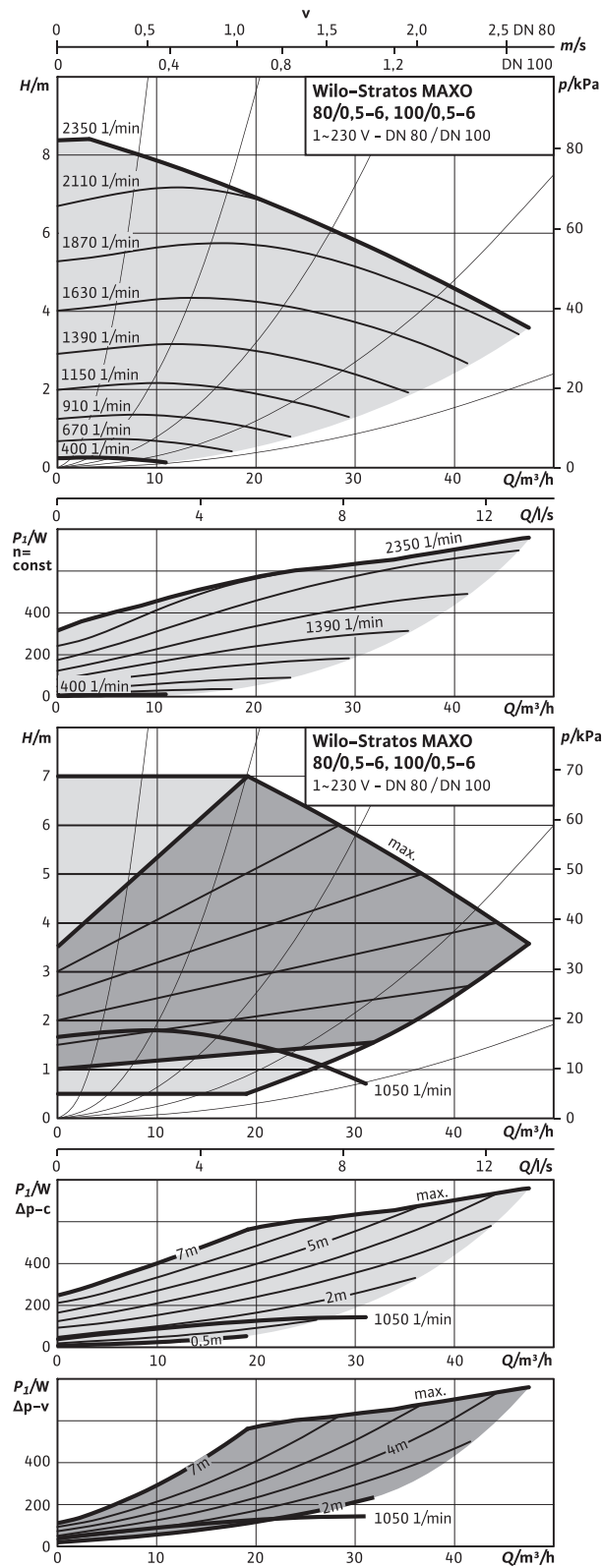
Stratos MAXO	65/0,5-12 Type	65/0,5-16 Type
Beschrijving	2164594	2164595
Energie-energie-efficiëntie-index (EEI)	0,17	0,17
Leidingaansluiting	DN 65	DN 65
Maximale werkdruk	10 bar	10 bar
Netaansluiting	1~230 V, 50/60 Hz	1~230 V, 50/60 Hz
Nominaal vermogen P2	890,0 W	1330,0 W
Stroomingang P1 max	970,0 W	1450,0 W
Opgenomen vermogen (min)	15,0 W	15,0 W
Nominale stroom	4,37 A	6,36 A
Nominale stroom	0,30 A	0,30 A
Toerental max.	3000 tpm	3200 tpm
Toerental min.	400 tpm	400 tpm
Minimumtoevoerhoogte	7,0 m	7,0 m
Minimumtoevoerhoogte	15,0 m	15,0 m
Minimumtoevoerhoogte	23,0 m	23,0 m
Gewicht bruto ca.	33,8 kg	34,9 kg

Materialen

Pomphuis	5.1301, EN-GJL-250	5.1301, EN-GJL-250
Waaier	PPS-GF40	PPS-GF40
As	1.4028, X30Cr13	1.4028 (DLC coated)
Materiaal lager	Carbon, antimony impregnated	Carbon, antimony impregnated

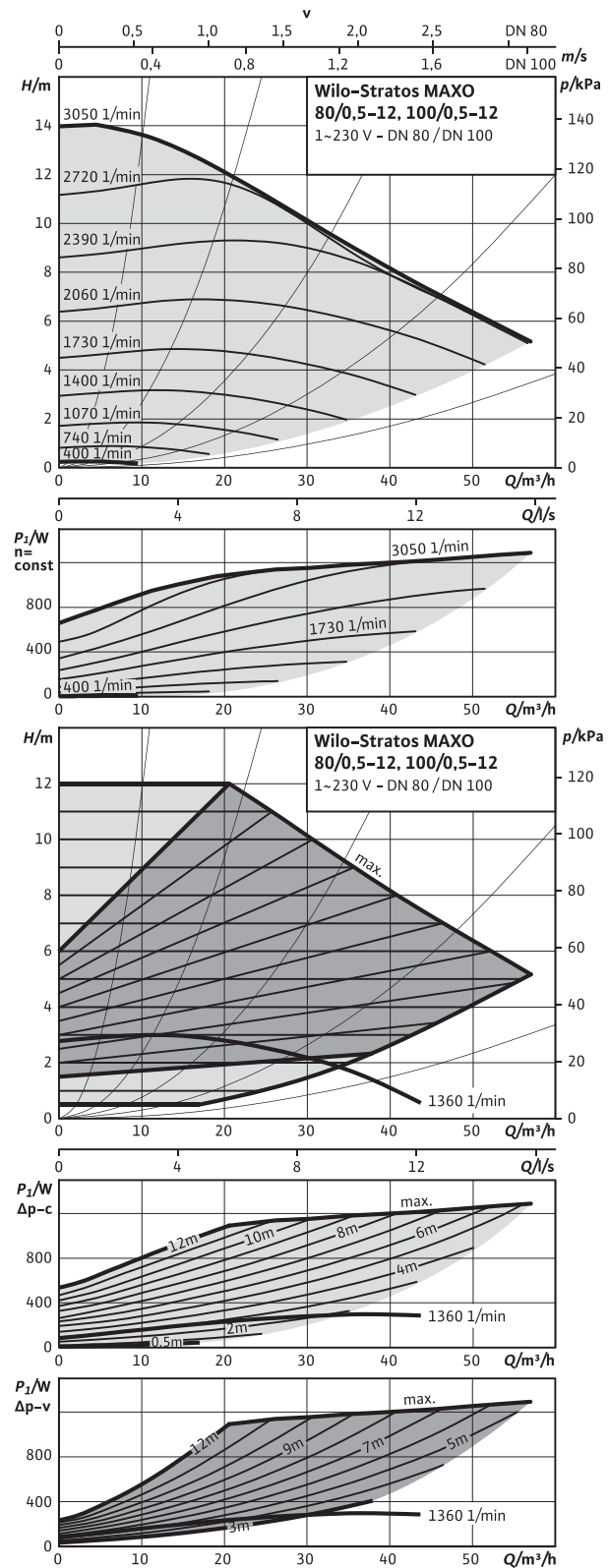
Pompkarakteristiek

Wilco-Stratos MAXO 100/0,5-6



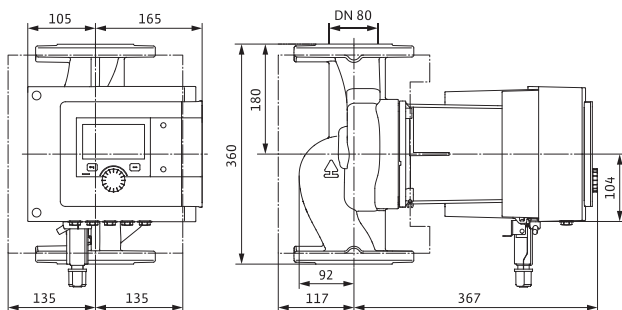
Pompkarakteristiek

Wilco-Stratos MAXO 80/0,5-12, 100/0,5-12



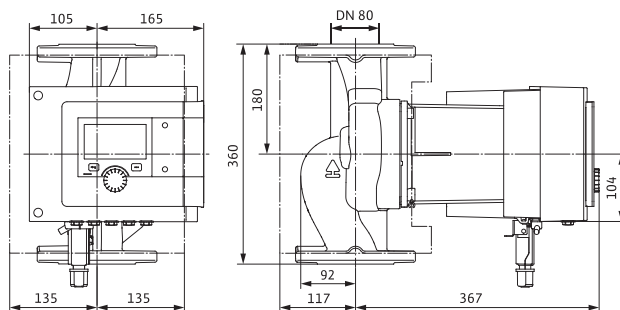
Maatschets

Stratos MAXO 80/0,5-6 PN 6



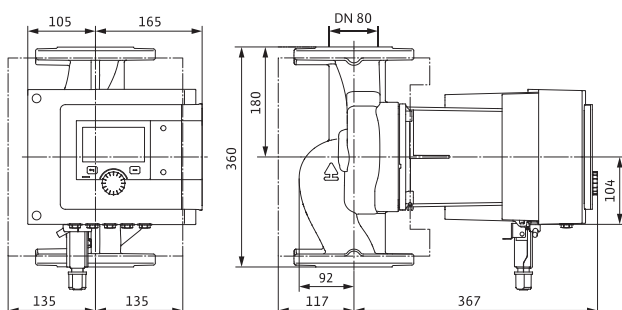
Maatschets

Stratos MAXO 80/0,5-6 PN 10



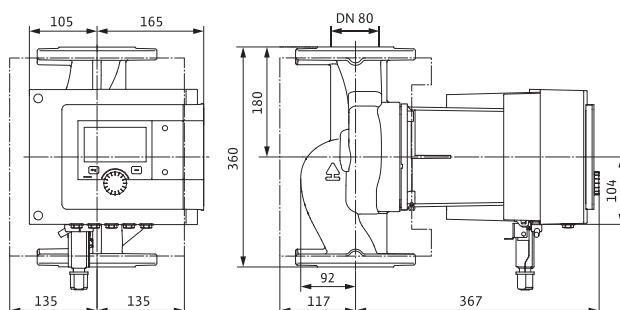
Maatschets

Stratos MAXO 80/0,5-12 PN 6



Maatschets

Stratos MAXO 80/0,5-12 PN 10



Technische gegevens

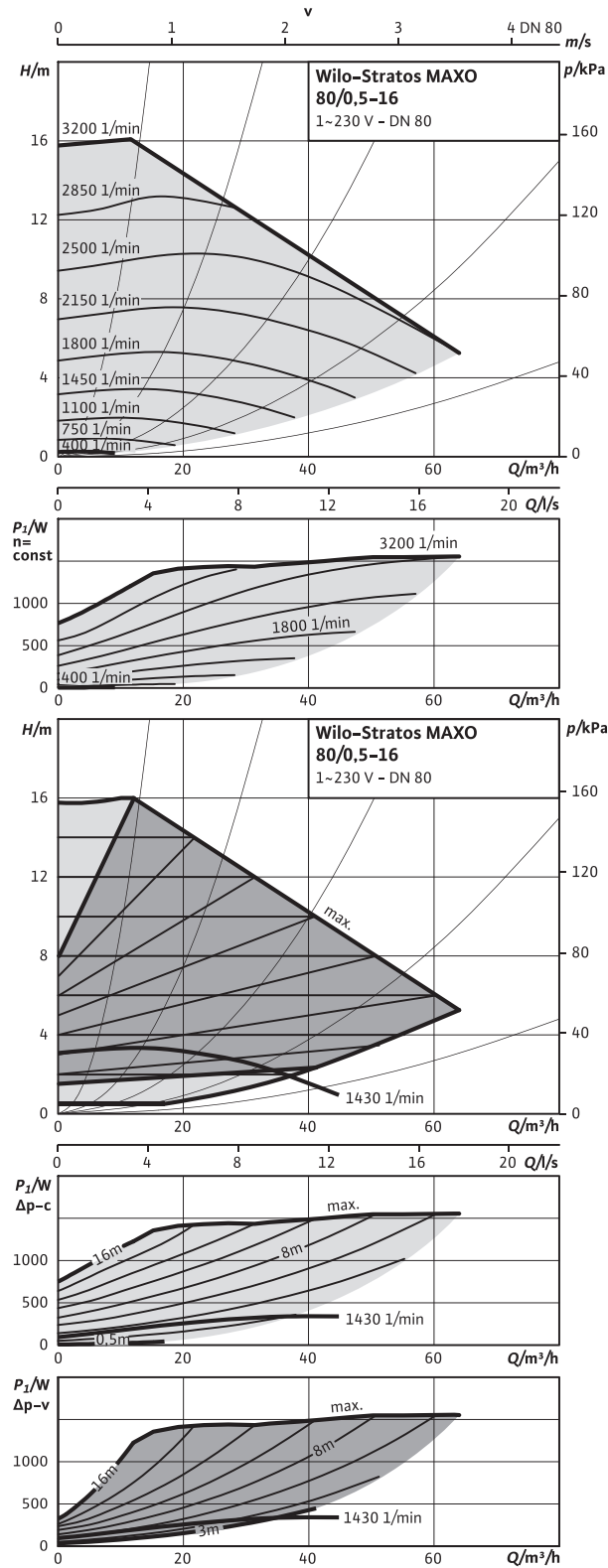
Stratos MAXO	80/0,5-6 Type	80/0,5-6 Type	80/0,5-12 Type	80/0,5-12 Type
Beschrijving	2164596	2164597	2164598	2164599
Energie-energie-efficiëntie-index (EEI)	0,17	0,17	0,17	0,17
Leidingaansluiting	DN 80	DN 80	DN 80	DN 80
Maximale werkdruk	6 bar	10 bar	6 bar	10 bar
Netaansluiting	1~230 V, 50/60 Hz	1~230 V, 50/60 Hz	1~230 V, 50/60 Hz	1~230 V, 50/60 Hz
Nominaal vermogen P2	800,0 W	800,0 W	1290,0 W	1290,0 W
Stroomingang P1 max	870,0 W	870,0 W	1410,0 W	1410,0 W
Opgenomen vermogen (min)	15,0 W	15,0 W	15,0 W	15,0 W
Nominale stroom	3,78 A	3,78 A	6,13 A	6,13 A
Nominale stroom	0,30 A	0,30 A	0,30 A	0,30 A
Toerental max.	2350 tpm	2350 tpm	3050 tpm	3050 tpm
Toerental min.	400 tpm	400 tpm	400 tpm	400 tpm
Minimumtoevoerhoogte	7,0 m	7,0 m	7,0 m	7,0 m
Minimumtoevoerhoogte	15,0 m	15,0 m	15,0 m	15,0 m
Minimumtoevoerhoogte	23,0 m	23,0 m	23,0 m	23,0 m
Gewicht bruto ca.	35,1 kg	35,1 kg	36,2 kg	36,2 kg

Materialen

Pomphuis	5.1301, EN-GJL-250	5.1301, EN-GJL-250	5.1301, EN-GJL-250	5.1301, EN-GJL-250
Waaier	PPS-GF40	PPS-GF40	PPS-GF40	PPS-GF40
As	1.4028, X30Cr13	1.4028, X30Cr13	1.4028 (DLC coated)	1.4028 (DLC coated)
Materiaal lager	Carbon, antimony impregnated	Carbon, antimony impregnated	Carbon, antimony impregnated	Carbon, antimony impregnated

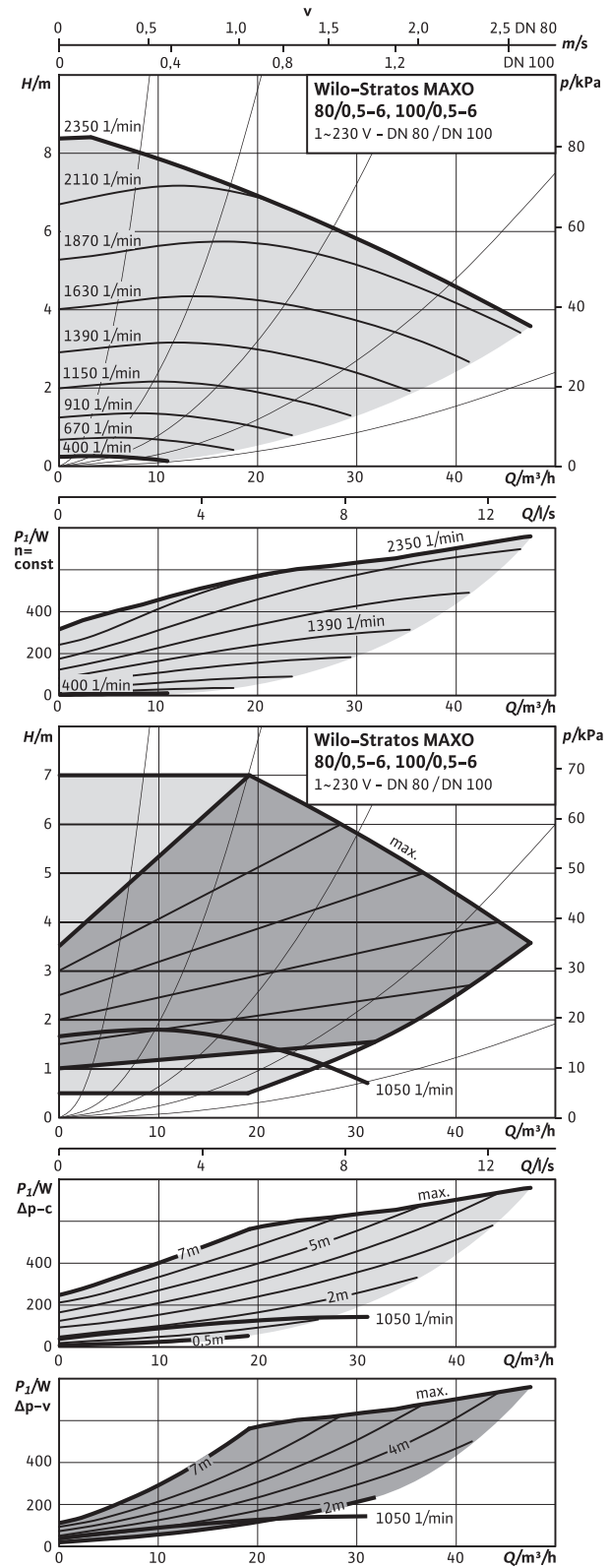
Pompkarakteristiek

Wilco-Stratos MAXO 80/0,5-16



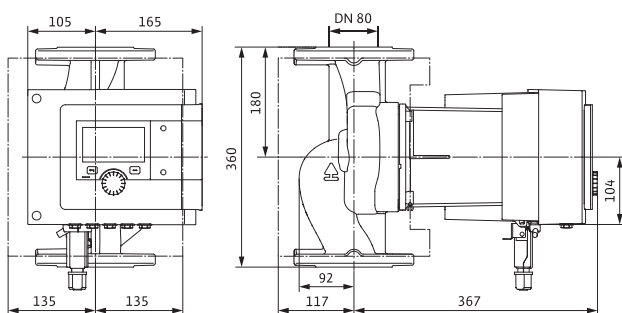
Pompkarakteristiek

Wilco-Stratos MAXO 100/0,5-6



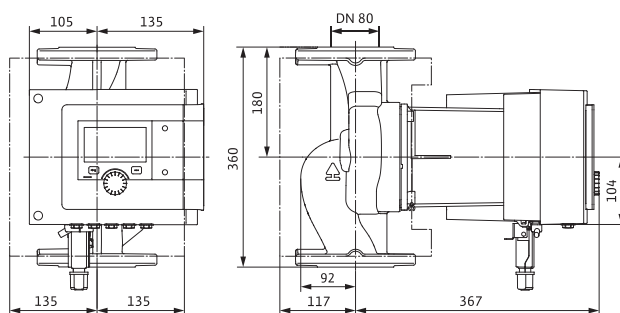
Maatschets

Stratos MAXO 80/0,5-16 PN 6



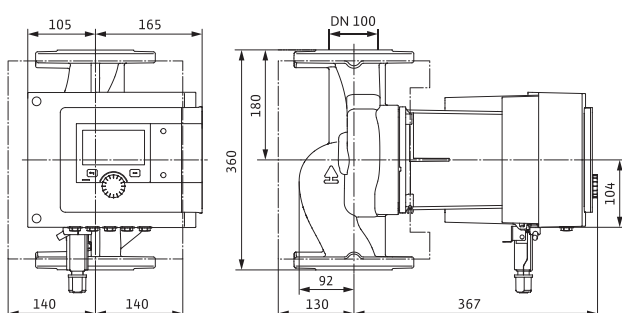
Maatschets

Stratos MAXO 80/0,5-16 PN 10



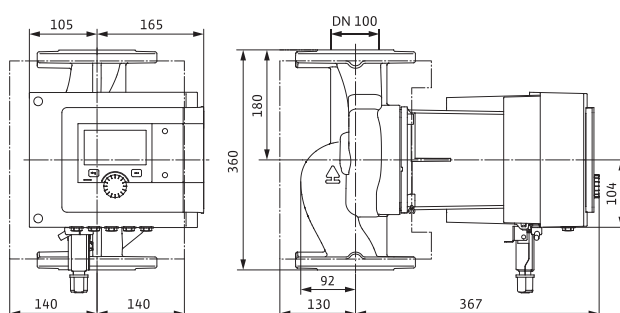
Maatschets

Stratos MAXO 100/0,5-6 PN 6



Maatschets

Stratos MAXO 100/0,5-6 PN 10



Technische gegevens

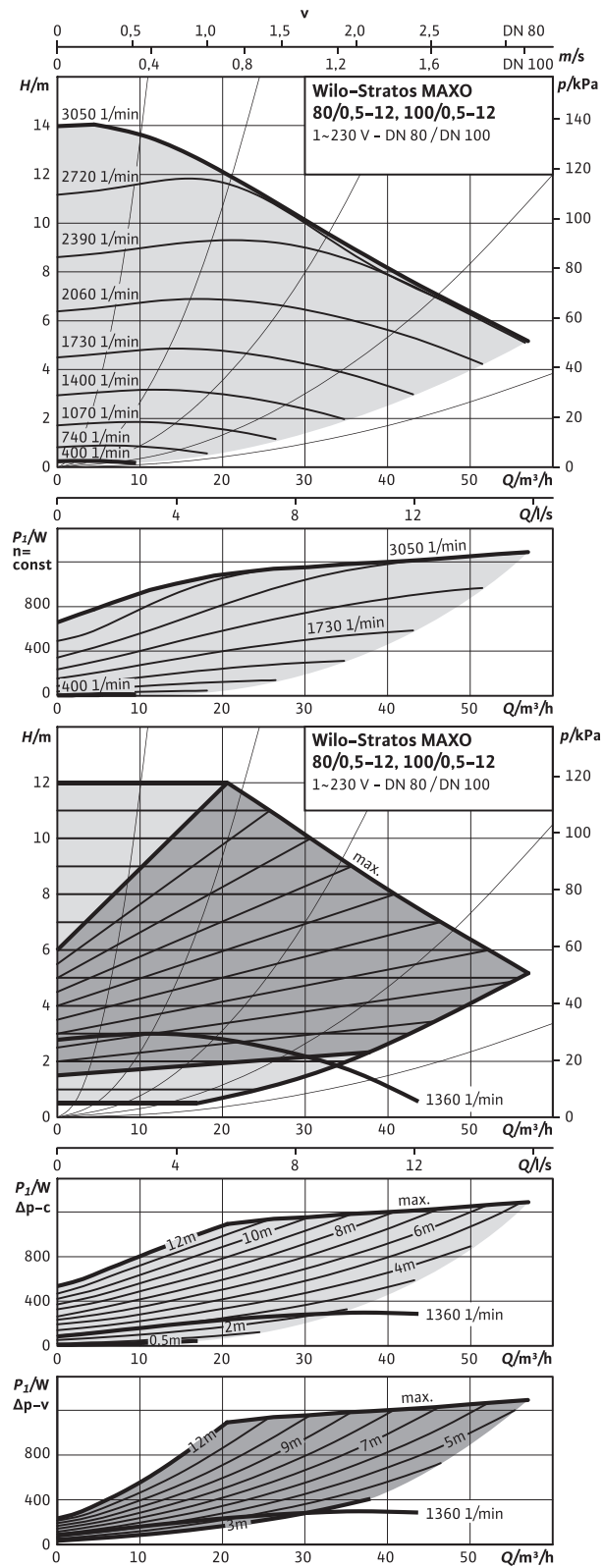
Stratos MAXO	80/0,5-16 Type	80/0,5-16 Type	100/0,5-6 Type	100/0,5-6 Type
Beschrijving	2164600	2164601	2164602	2164603
Energie-energie-efficiëntie-index (EEI)	0,17	0,17	0,17	0,17
Leidingaansluiting	DN 80	DN 80	DN 100	DN 100
Maximale werkdruk	6 bar	10 bar	6 bar	10 bar
Netaansluiting	1~230 V, 50/60 Hz	1~230 V, 50/60 Hz	1~230 V, 50/60 Hz	1~230 V, 50/60 Hz
Nominaal vermogen P2	1520,0 W	1520,0 W	750,0 W	750,0 W
Stroomingang P1 max	1645,0 W	1645,0 W	820,0 W	820,0 W
Opgenomen vermogen (min)	15,0 W	15,0 W	15,0 W	15,0 W
Nominale stroom	7,14 A	7,14 A	3,61 A	3,61 A
Nominale stroom	0,30 A	0,30 A	0,30 A	0,30 A
Toerental max.	3200 tpm	3200 tpm	2350 tpm	2350 tpm
Toerental min.	400 tpm	400 tpm	400 tpm	400 tpm
Minimumtoevoerhoogte	7,0 m	7,0 m	7,0 m	7,0 m
Minimumtoevoerhoogte	15,0 m	15,0 m	15,0 m	15,0 m
Minimumtoevoerhoogte	23,0 m	23,0 m	23,0 m	23,0 m
Gewicht bruto ca.	36,2 kg	36,2 kg	38,2 kg	38,2 kg

Materialen

Pomphuis	5.1301, EN-GJL-250	5.1301, EN-GJL-250	5.1301, EN-GJL-250	5.1301, EN-GJL-250
Waaier	PPS-GF40	PPS-GF40	PPS-GF40	PPS-GF40
As	1.4028 (DLC coated)	1.4028 (DLC coated)	1.4028, X30Cr13	1.4028, X30Cr13
Materiaal lager	Carbon, antimony impregnated	Carbon, antimony impregnated	Carbon, antimony impregnated	Carbon, antimony impregnated

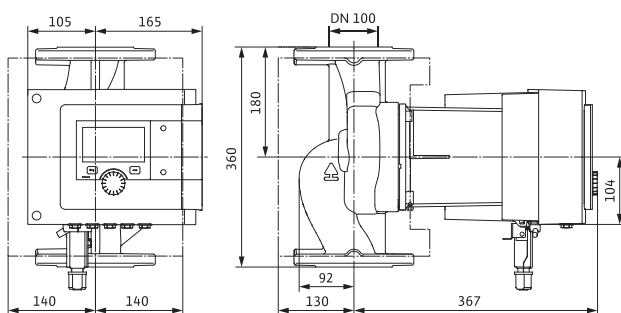
Pompkarakteristiek

Wilo-Stratos MAXO 80/0,5-12, 100/0,5-12



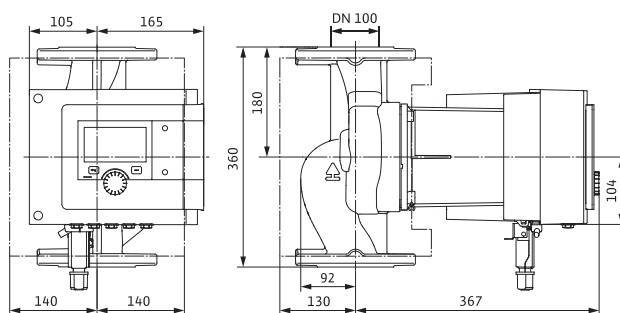
Maatschets

Stratos MAXO 100/0,5-12 PN 6



Maatschets

Stratos MAXO 100/0,5-12 PN 10



Technische gegevens

Stratos MAXO	100/0,5-12 Type	100/0,5-12 Type
Beschrijving	2164604	2164605
Energie-energie-efficiëntie-index (EEI)	0,17	0,17
Leidingaansluiting	DN 100	DN 100
Maximale werkdruk	6 bar	10 bar
Netaansluiting	1~230 V, 50/60 Hz	1~230 V, 50/60 Hz
Nominaal vermogen P2	1230,0 W	1230,0 W
Stroomingang P1 max	1330,0 W	1330,0 W
Opgenomen vermogen (min)	15,0 W	15,0 W
Nominale stroom	5,84 A	5,84 A
Nominale stroom	0,30 A	0,30 A
Toerental max.	3050 tpm	3050 tpm
Toerental min.	400 tpm	400 tpm
Minimumtoevoerhoogte	7,0 m	7,0 m
Minimumtoevoerhoogte	15,0 m	15,0 m
Minimumtoevoerhoogte	23,0 m	23,0 m
Gewicht bruto ca.	39,3 kg	39,3 kg

Materialen

Pomphuis	5.1301, EN-GJL-250	5.1301, EN-GJL-250
Waaier	PPS-GF40	PPS-GF40
As	1.4028 (DLC coated)	1.4028 (DLC coated)
Materiaal lager	Carbon, antimony impregnated	Carbon, antimony impregnated

wilo

05/2019/N

WILO NV
Rusatiralaan 2
B - 1083 Ganshoren
T. +32 2 482 33 33
F. +32 2 482 33 30
info.be@wilo.com
www.wilo.be

Pioneering for You