

A close-up photograph of a metal spring component, likely from a pump or valve. The spring is coiled and made of a dark metal. The background is blurred, showing other parts of the assembly in shades of blue and grey.

wilo

Руководство пользователя онлайн-каталога запасных частей

Департамент сервиса WILO RUS

Wilo-каталог запасных частей

- В каталоге вы можете найти требуемые вам запасные части для оборудования Wilo.
- Корзина каталога позволит вам создать списки требуемых запасных частей. Каталоги запасных частей для нового и уже снятого с производства оборудования разделены в соответствии с каталогом готовой продукции.
- Если у вас остались вопросы по подбору или соответствию запасных частей оборудованию вы можете связаться с нашими специалистами по телефону горячей линии отдела сервиса **8-800-250-06-91** либо электронной почте

spareparts@wilo.ru

или

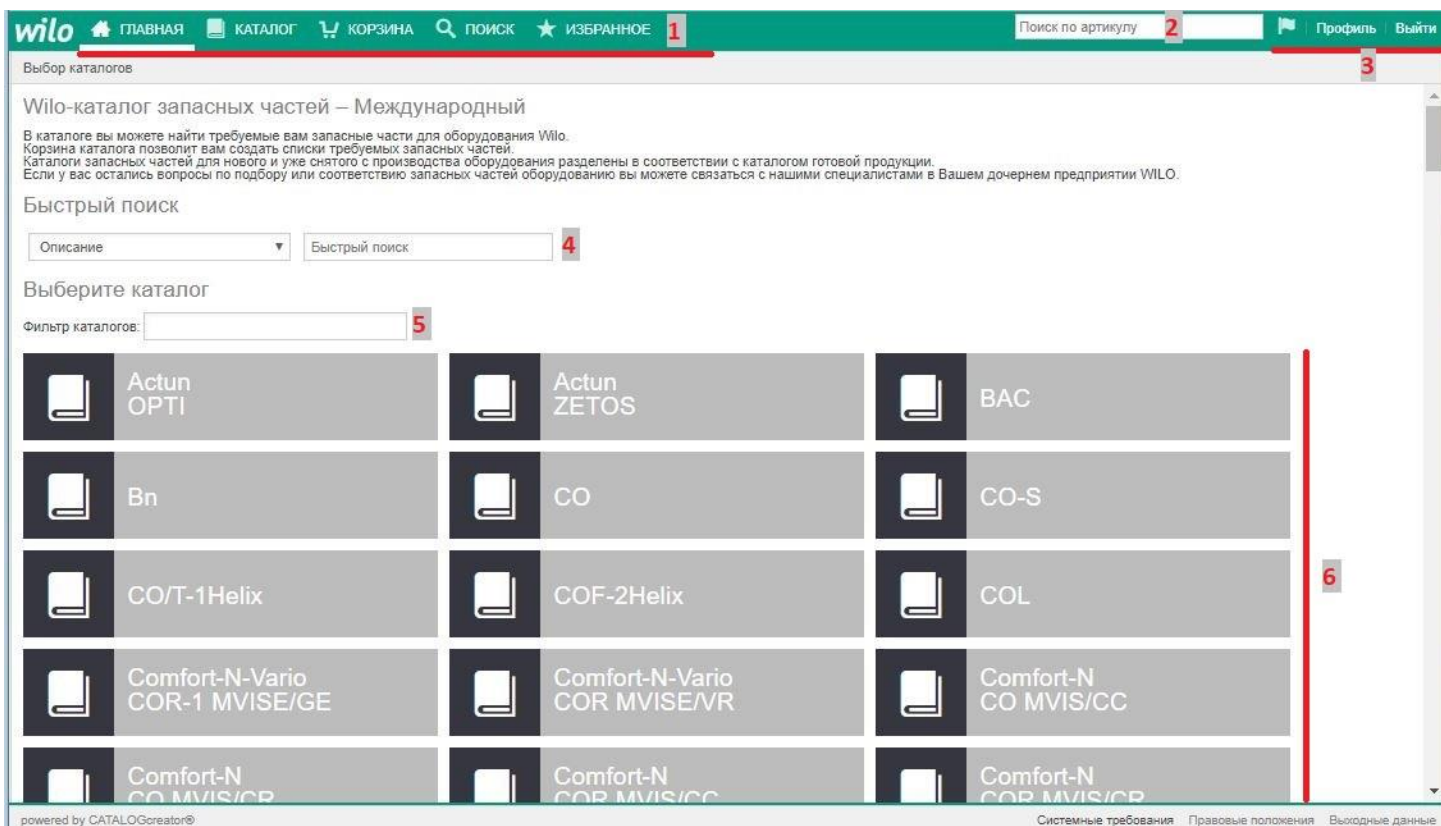
sp@wilo.ru

- Перейти к каталогам вы можете по ссылкам:

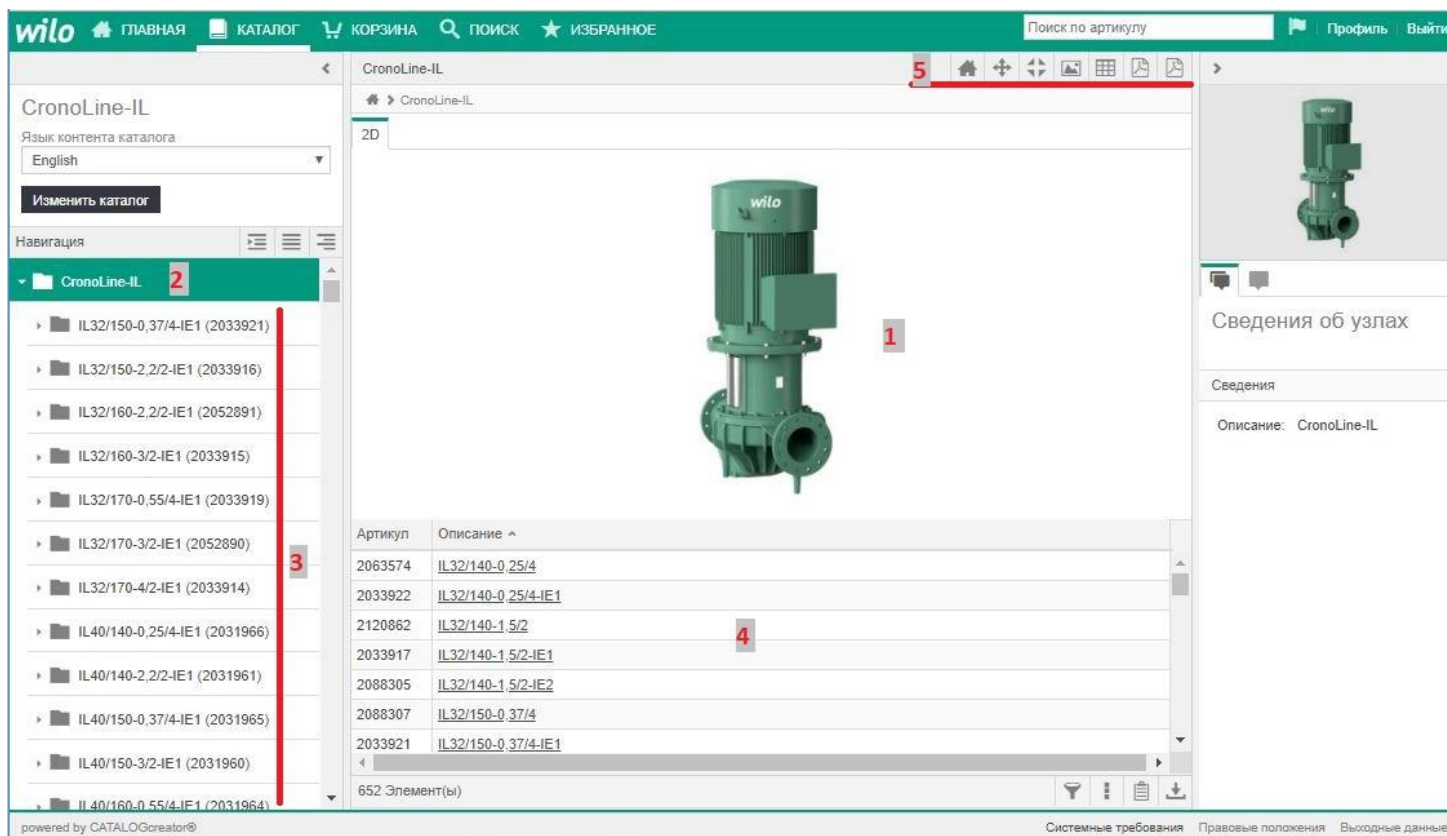
Международный каталог: <https://spareparts.wilo.com/>

Каталог Россия: <https://spareparts.wilo.com/ru>

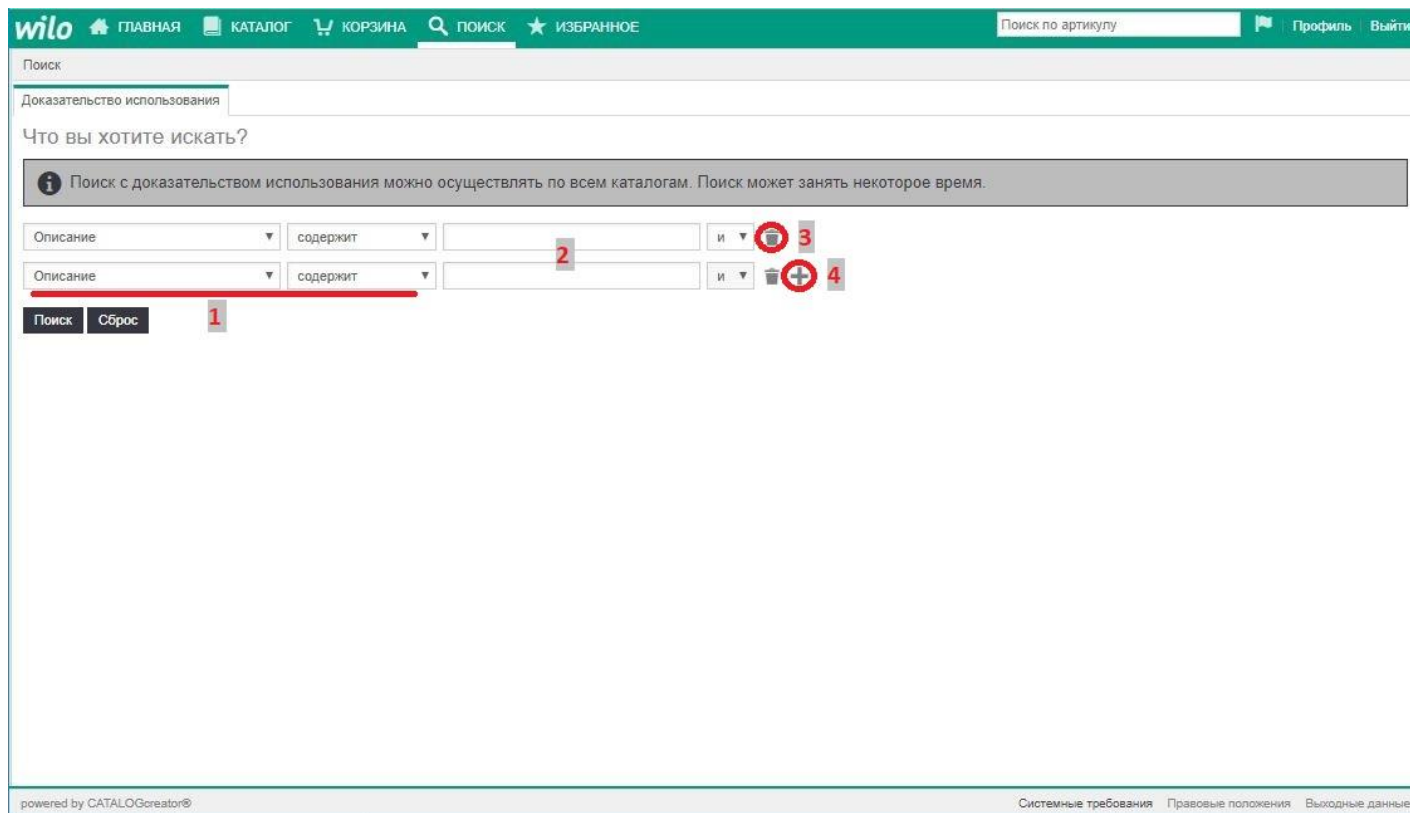
Описание окон и полей главного экрана



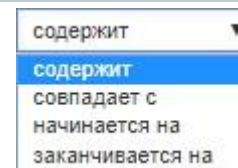
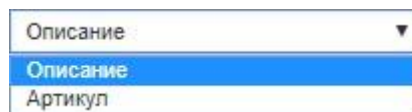
1. Основные вкладки
2. Поиск по артикулу
3. Настройки отображения
4. Поиск по артикулу/наименованию
5. Фильтр каталогов по названию
6. Перечень каталогов



1. Общее фото выбранной каталога
2. Наименование выбранного каталога
3. Перечень позиций, входящих в каталог
4. Табличная часть каталога
5. Панель навигации выбранного каталога



1. Условия поиска
2. Критерии поиска
3. Удаление условия
4. Добавление условия

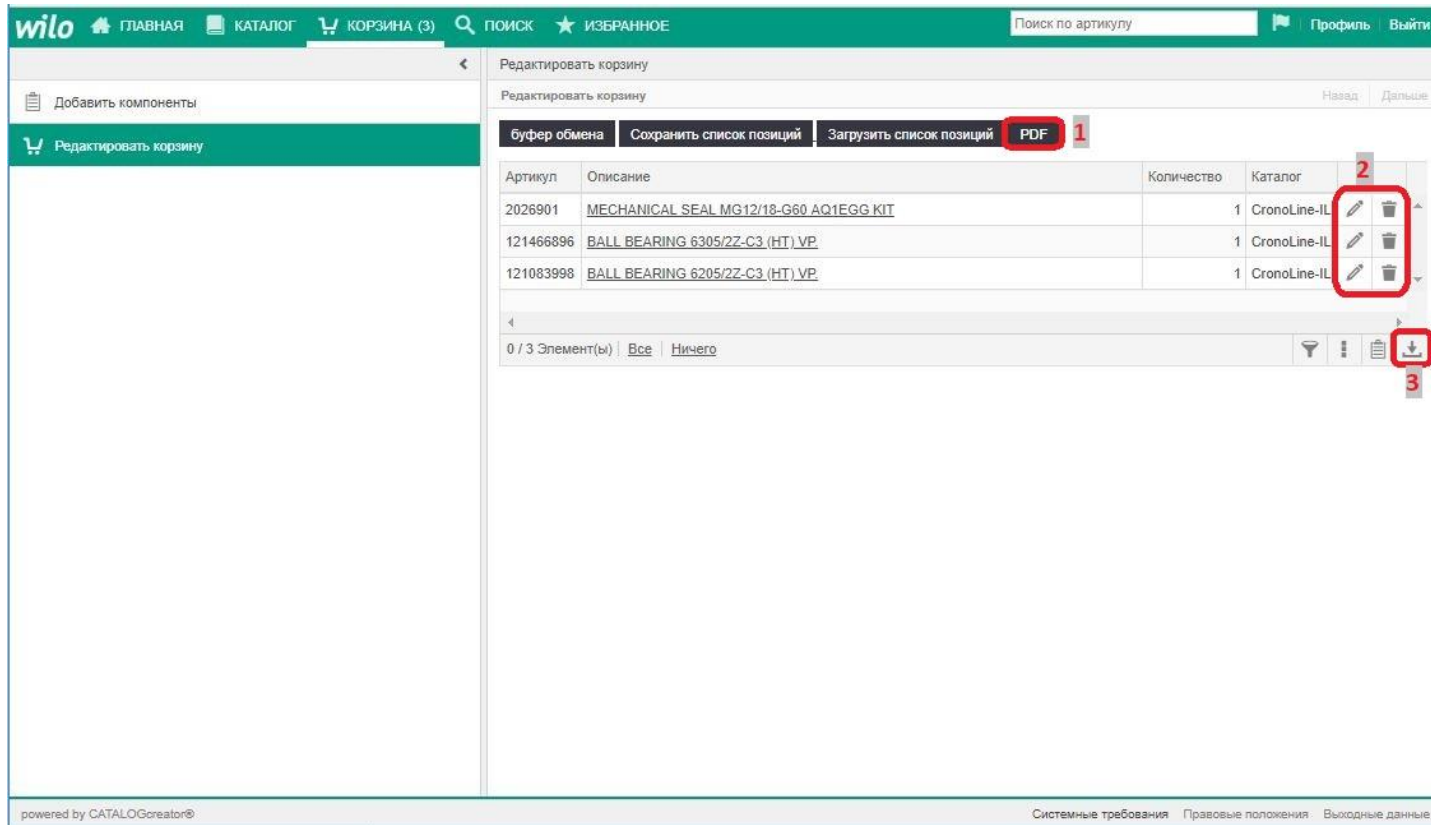


The screenshot shows the Wilo online catalog interface. On the left, a navigation pane (1) lists various pump models. The main area displays a 2D technical drawing of a pump assembly (IL32/170-4/2) with numbered callouts (2, 3, 4, 5, 6). Below the drawing is a table of components:

Позиция	Артикул	Описание	Количество
1.1	2781008	Раб.колесо 32/171/165/18 GG к-т	1
1.11		> ГАЙКА M10 DIN934 A2	1
1.12		> ШАЙБА ПРУЖИННАЯ M10 DIN6796 ТАРЕЛЯ A2	1
1.13		> Рабочее колесо D.32/175/18X5 GG20 FINI	1
1.14		> Уплотнительное кольцо 177.39X3.53 EPDM	1
1.2	2780194	Торц.уплотнение MG12/18-G60 AQ1EGG к-т	1
1.11		> ГАЙКА M10 DIN934 A2	1

On the right, a panel (3) provides details for the selected component (2781008), including its description and quantity (4). At the bottom right, a panel (5) contains icons for adding the item to the cart (6).

1. Перечень узлов и компонентов выбранного оборудования
2. Перечень компонентов, выбранного узла (отмечены символом «>»)
3. Переключение между насос/узлом и узлом/компонентом
4. Панель действий с выбранным узлом/компонентом
5. Панель действий с табличной частью
6. Добавление соответствующей строки в корзину



1. Сохранение списка корзины в виде бланка заказа, в формате PDF
2. Редактирование списка корзины
3. Сохранение списка корзины в форматах:
 - XML (Браузер)
 - TXT (Текстовый редактор)
 - CSV (Excel)

