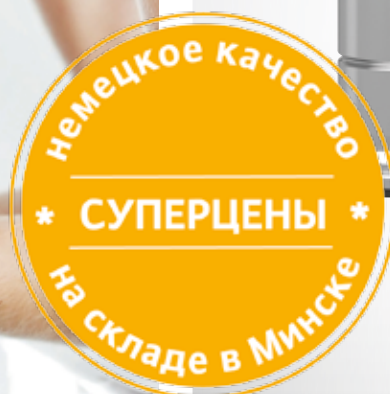


Pioneering for You

wilo

Дополнение к обзорной брошюре о бытовых насосах

Скважинные насосы для частных домов Wilo-Actun FIRST-SPU4



Опросный лист для подбора скважинных насосов Wilo

Требуемое давление насоса

Расстояние от скважины до дома В

 м

Этаж 1

- ванна/душ биде
 раковина джакузи
 унитаз стиральная машина

Этаж 2

- ванна/душ биде
 раковина джакузи
 унитаз стиральная машина

Этаж 3

- ванна/душ биде
 раковина джакузи
 унитаз стиральная машина

Количество жителей

Наличие автополива

 Да Нет

Паспорт скважины

Дебит (производительность скважины)

 м³/ч

Статический уровень воды

 м

Динамический уровень воды

 м

Глубина скважины

 м

Нижняя и верхняя отметка
фильтровальной части скважины

 м

Диаметр скважины

 мм

Нужно ли предусмотреть насос с
регулируемой частотой?

 Да Нет

Нужно ли поддержание постоянного
давления воды в системе?

 Да Нет

Выберете удобный для вас способ подбора оптимального скважинного насоса

Печатная версия

Заполните опросный лист и отправьте нашим дилерам, которые помогут подобрать оптимальную модель скважинного насоса Wilo по заданным вами параметрам.
Контакты дилеров смотрите на wilo.by → Wilo в Беларуси → Контакты → Дилеры

Онлайн версия

Заполните онлайн опросный лист на wilo.by и программа сразу подберет оптимальную модель скважинного насоса. Сканируйте QR-код и перейдите в онлайн опросник или зайдите на wilo.by → Продукция → Обзор бытовых насосов → Водоснабжение из скважин



СКАНИРУЙТЕ

Подбор скважинного насоса

Полезные советы для вашей практики

Подбор скважинного насоса

Подбор скважинного насоса необходимо начинать после того, как скважина будет пробурена и будет получен паспорт скважины. Этот документ выдается организацией, которая занимается бурением на воду. В паспорте в обязательном порядке должны указываться следующие характеристики, необходимые для правильного подбора насоса:

- дебит (производительность скважины в м³/ч)
- статический уровень воды
- динамический уровень воды
- глубина скважины
- размеры и глубина фильтровальной части скважины
- диаметр скважины

Имея эти данные, следует проверить источник водоснабжения (то есть скважину) на соответствие его гидравлических характеристик требуемому максимальному расходу. Максимальный расход не должен превышать дебит скважины. В идеале, максимальный расход подбирать на 5–10% меньше дебита. Если этого не сделать, работа насоса будет приводить к снижению динамического уровня воды ниже всасывающей части насоса, что чревато работой «в сухую». Если на насосе нет защиты от «сухого хода» это приведет к поломке агрегата. Если же защита установлена, он будет самопроизвольно отключаться при падении уровня ниже установленного значения, повторное же включение будет производиться только после восстановления уровня воды в скважине хотя бы до динамического уровня. Это может занять довольно большое время, в течение которого вы останетесь без воды. Есть и еще один негативный момент: возможный размыв породы в области зоны фильтрации и, как следствие, засорение фильтра скважины. Работа в таком режиме может привести к засорению и даже разрушению скважины.

Перед запуском оборудования внимательно ознакомьтесь с инструкцией по монтажу и эксплуатации. (см. в комплекте с насосом и гарантийным талоном).

Пример 1. Выбираем систему водоснабжения коттеджа из 4-дюймовой скважины с уровнем воды на глубине 25 м от уровня поверхности земли. Дом не имеет цокольного этажа и в нем проживают 4 человека. Кроме того, владелец собирается поливать садовый участок и мыть машину. Скважина расположена на расстоянии 15 метров от дома, а наивысшая точка водоразбора – 6 метров над уровнем земли. Уровень подземных вод находится слишком глубоко, чтобы использовать самовсасывающий насос.

Диаметр скважины исключает использование 5-дюймового насоса, следовательно, необходимо установить 4-дюймовый или 3-дюймовый насос. Чтобы рассчитать требуемую высоту напора, можно принять следующее.

Геометрическая высота между точкой расположения насоса самой высокой точкой водоразбора

$$H_{\text{geo}} = 25 \text{ м} + 6 \text{ м} = 31 \text{ м}.$$

Потери на трение составляют около 20% от общей длины трубопровода; (общая длина трубопровода – «1» равна примерно 46 м)

$$X = 0,2 \times 46 = 0,2 \times 46 \text{ м} \sim 9 \text{ м}$$

Для обеспечения удовлетворительного давления на выпуске в точке водоразбора возьмем 10 м.

Тогда требуемый напор насоса:

$$H = H_{\text{geo}} + X + (0,2 \times 1) + 10 \text{ м}$$

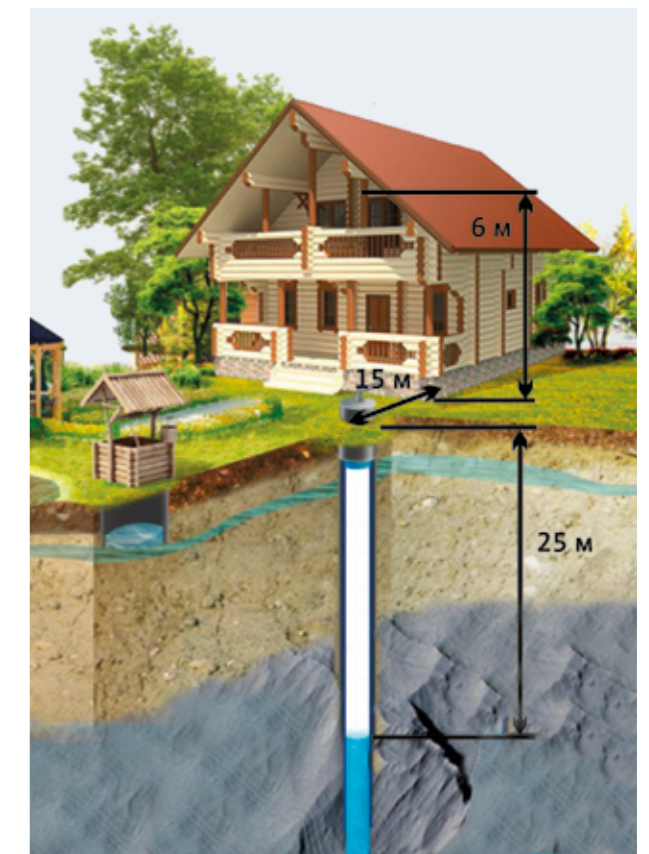
$$H = 31 + 9 + 10 = 50 \text{ м}.$$

Общий необходимый напор равен 50 м.

При необходимости полива сада с использованием кранов, расположенных в доме, следует принять значение производительности равным 2–3 м³/ч.

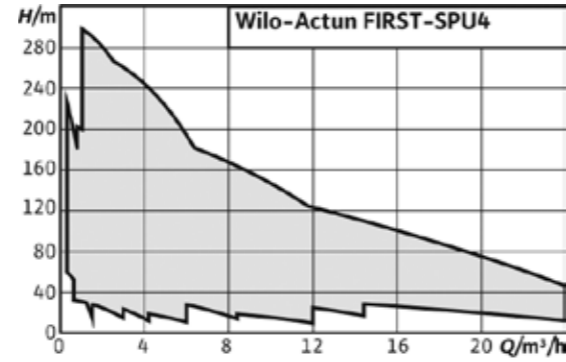
Выбор насоса определяется следующими параметрами: $Q = 3 \text{ м}^3/\text{ч}$ $H = 50 \text{ м}$.

Выбираем насос Wilo-Actun FIRST SPU04.03-11.





Wilo-Actun FIRST-SPU4



всегда
на складе
в Минске

гарантия
2 года

участвует
в бонусной
программе

Тип

Многоступенчатый 4" погружной насос для вертикального или горизонтального монтажа.

Применение

- для водоснабжения питьевой водой из скважин
- колодцев и цистерн
- для организации бытового водоснабжения из скважин
- полива, орошения и ирригации
- повышение давления воды
- для перекачивания воды без абразивных примесей

Обозначение

Напр.: **Wilo-Actun FIRST-SPU4.01-10-B/XI4-50-1-230**

Actun Погружной насос универсального

FIRST Применения

SPU

4 Диаметр гидравлической части в дюймах

01 Номинальная производительность, м³/ч

10 Число секций гидравлической части

B Техническое поколение насоса

XI Двигатель из нержавеющей стали (Inox)

4 Диаметр мотора в дюймах

50-1-230 Электр. подключение: 50 Гц, 1~ 230 В

Двигатель

Перематываемый, коррозионно устойчивый одно- или трехфазный двигатель для прямого пуска. Уплотнения вала с помощью скользящего торцевого уплотнения. Двигатель заполнен медицинским маслом.

Охлаждение

Двигатель охлаждается потоком жидкости. Двигатель должен постоянно находиться в погруженном состоянии. Ограничения по максимальной температуре жидкости и минимальной скорости обтекания должны обязательно соблюдаться. Вертикальный монтаж насоса возможен, как с кожухом охлаждения и без него. При горизонтальном монтаже насоса охлаждающий кожух обязателен.

Преимущества

- Все детали контактирующие с водой изготовлены из коррозионноустойчивых материалов
- Встроенный обратный клапан
- Устойчив к повышенному содержанию песка в перекачиваемой воде (до 150 г/м³)
- Повышенная износостойкость за счет плавающих рабочих колес
- Вертикальный или горизонтальный монтаж

Технические характеристики

- Подключ. к сети: 1~230 В, 50 Гц или 3~400 В, 50 Гц
- Диаметр подключения насоса с напорной стороны: Rp 1½ - Rp 2
- Режим работы в погруженном состоянии: S1
- Мин. скорость обтекания двигателя: 0,08 м/с
- Температура перекачиваемой жидкости: 3-30°C
- Макс. содержание песка: 150 г/м³
- Макс. количество пусков: 20/ч
- Макс. глубина погружения: 200 м
- Класс защиты: IP 68

Материалы

- Корпус электродвигателя: нерж. сталь 1.4301
- Корпус насоса: нерж. сталь 1.4301
- Рабочие колеса: Noryl
- Вал насоса: нерж. сталь 1.4104
- Вал электродвигателя: нерж. сталь 1.4305

Комплект поставки

- Погружной насос с соединительным кабелем 2 м (4x1,5 мм²)
- В исполнении для однофазного тока – с распределительным пусковым устройством с конденсатором, термическим реле электродвигателя, а также включателем/выключателем
- Инструкция по монтажу и эксплуатации

Скважинные насосы серии Wilo-Actun FIRST доступные на складе в Минске

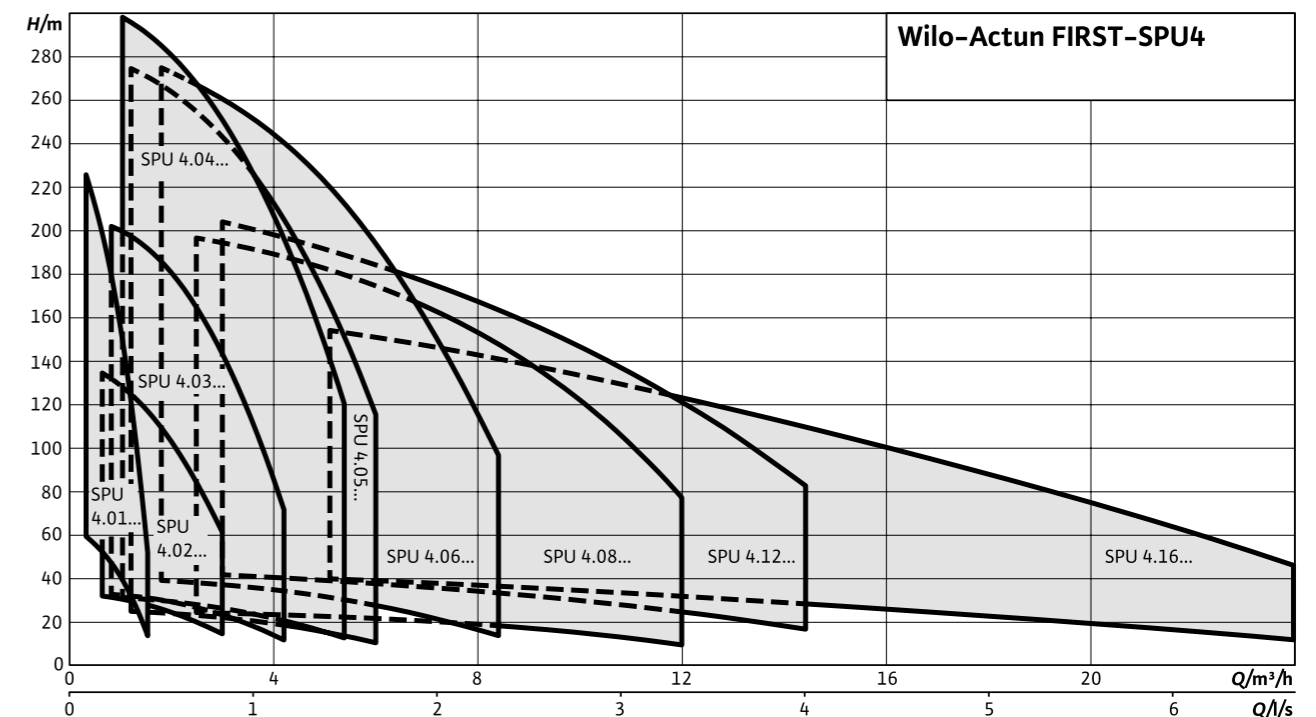
Wilo-Actun FIRST...	Номинальный расход Q м³/ч	Номинальный напор H м	Номинальная мощность P_2 кВт	Номинальный ток I_N А	Артикул	Розничная цена, без НДС
SPU4.01-10-B/XI4	1	42	0,37	3,3	6083317	170 EURO
SPU4.01-13-B/XI4	1	54	0,37	3,3	6083318	182 EURO
SPU4.01-19-B/XI4	1	80	0,55	4,4	6083319	206 EURO
SPU4.02-07-B/XI4	2	35	0,37	3,3	6083323	159 EURO
SPU4.02-10-B/XI4	2	50	0,55	4,4	6083324	177 EURO
SPU4.02-14-B/XI4	2	69	0,75	5,7	6083325	203 EURO
SPU4.02-20-B/XI4	2	104	1,1	8,3	6083326	233 EURO
SPU4.03-08-B/XI4	3	38	0,55	4,4	6083328	170 EURO
SPU4.03-11-B/XI4	3	50	0,75	5,7	6083329	192 EURO
SPU4.03-16-B/XI4	3	76	1,10	8,3	6083330	204 EURO
SPU4.03-21-B/XI4	3	98	1,50	10,7	6083331	234 EURO
SPU4.04-09-B/XI4	4	25	0,75	5,7	6083335	166 EURO
SPU4.04-14-B/XI4	4	35	1,10	8,3	6083336	185 EURO
SPU4.04-18-B/XI4	4	55	1,50	10,7	6083337	212 EURO
SPU4.04-27-B/XI4	4	77	2,20	14,2	6083338	237 EURO

Цены сформированы немецким концерном Wilo для стран Восточной Европы.

Расчет осуществляется в национальной валюте в соответствии с локальным законодательством.

В этой брошюре мы представили только насосы для бытового применения, которые всегда в наличии на складе в Минске. Полный ассортимент скважинных насосов Wilo-Actun FIRST-SPU4 смотрите в онлайн-каталоге или в программе подбора Wilo-Select на сайте www.wilo.by в разделе Инструменты подбора.

Поле характеристик



Со скважинными насосами часто покупают

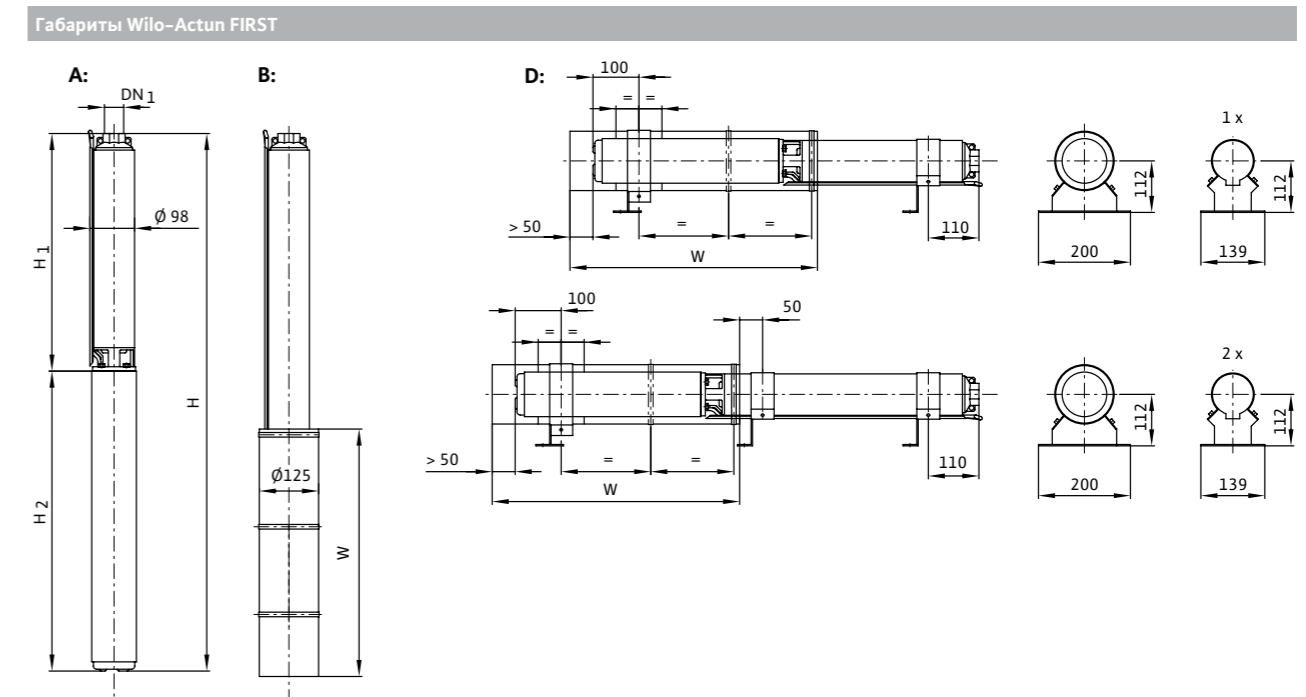
Принадлежности к скважинным насосам				
Тип	Описание	Артикул	Розничная цена, без НДС	Срок поставки
Манометр 0–25 бар	Манометр для индикации давления в системе трубопроводов	2660743	19 EURO	L
Стальной трос	Для спуска погружного насоса 3"/4" в скважину	21039	4 EURO/1 м	L
Вертикальный 4" охлаждающий кожух	Применяется при недостаточном охлаждении электродвигателя насоса	4064430	217 EURO	L
Горизонтальный 4" охлаждающий кожух		6038901	429 EURO	L
Погружной электрод с кабелем 5 м	Сигнальный датчик недостатка воды, для подключения к прибору управления с расцепляющим реле	500937990	41 EURO	L
Погружной электрод с кабелем 10 м		2501937	52 EURO	L
Прибор управления SK-701 0,37 кВт	Управление скважинным насосом при использовании реле давления защита насоса при низком уровне воды с помощью погружных электродов защита мотора от превышения тока, недопустимого напряжения в сети, «сухого хода», недопустимой частоты пусков	2895040	134 EURO	L
Прибор управления SK-701 0,55 кВт		2895041	136 EURO	L
Прибор управления SK-701 0,75 кВт		2895042	138 EURO	L
Прибор управления SK-701 1,1 кВт		2895043	141 EURO	L
Прибор управления SK-701 1,5 кВт		2895044	142 EURO	L
Комплект реле давления WVA до 10 бар	Автоматическое регулирование вкл/выкл насоса по давлению	2502050	297 EURO	L
Мембранный бак DT5 junior 60	Бак предусмотрен для предотвращения гидравлических ударов и способствуют снижению частоты включений насоса	2515527	358 EURO	L
Мембранный бак DT5 junior 80		2515528	398 EURO	L
Мембранный бак DT5 junior 100		2515529	433 EURO	L
Автоматический блок управления Wilo-HiControl 1	Автоматическое устройство для контроля давления жидкости и ее протока, для защиты от сухого хода с обратным клапаном	4190896	84 EURO	L
Скважинный адаптер Wilo ("ласточкин хвост")	Специальное приспособление для вывода водопроводных труб сквозь обсадную трубу скважины, позволяющее сделать это ниже глубины промерзания грунта и обеспечивающее герметичность соединений как водопроводных, так и обсадных труб скважины.	4027329	155 EURO	L
Частотный преобразователь VLT® Micro Drive FC 51 0,37 кВт	Частотный преобразователь поддерживает установленное постоянное давление в системе, а также обеспечивает защиту электродвигателя скважинного насоса. Частотный преобразователь плавно регулирует обороты двигателя согласно потреблению воды.	3758148	132 EURO	L
Частотный преобразователь VLT® Micro Drive FC 51 0,75 кВт		3758149	164 EURO	L
Частотный преобразователь VLT® Micro Drive FC 51 1,5 кВт		3758150	196 EURO	L
Частотный преобразователь VLT® Micro Drive FC 51 2,2 кВт		3758152	252 EURO	L
Термоусаживаемая муфта для погружного кабеля	Для наращивания длины кабеля погружных насосов. Сечение кабеля от 4 × 1,5 мм ² до 4 × 2,5 мм ²	2797997	11 EURO	L

Цены сформированы немецким концерном Wilo для стран Восточной Европы. Расчет осуществляется в национальной валюте в соответствии с локальным законодательством.

Сроки поставки:

L = товар обычно доступен на складе Wilo в Минске или поставляется в течение 4 недель после заказа.

Габариты насоса Wilo-Actun FIRST..



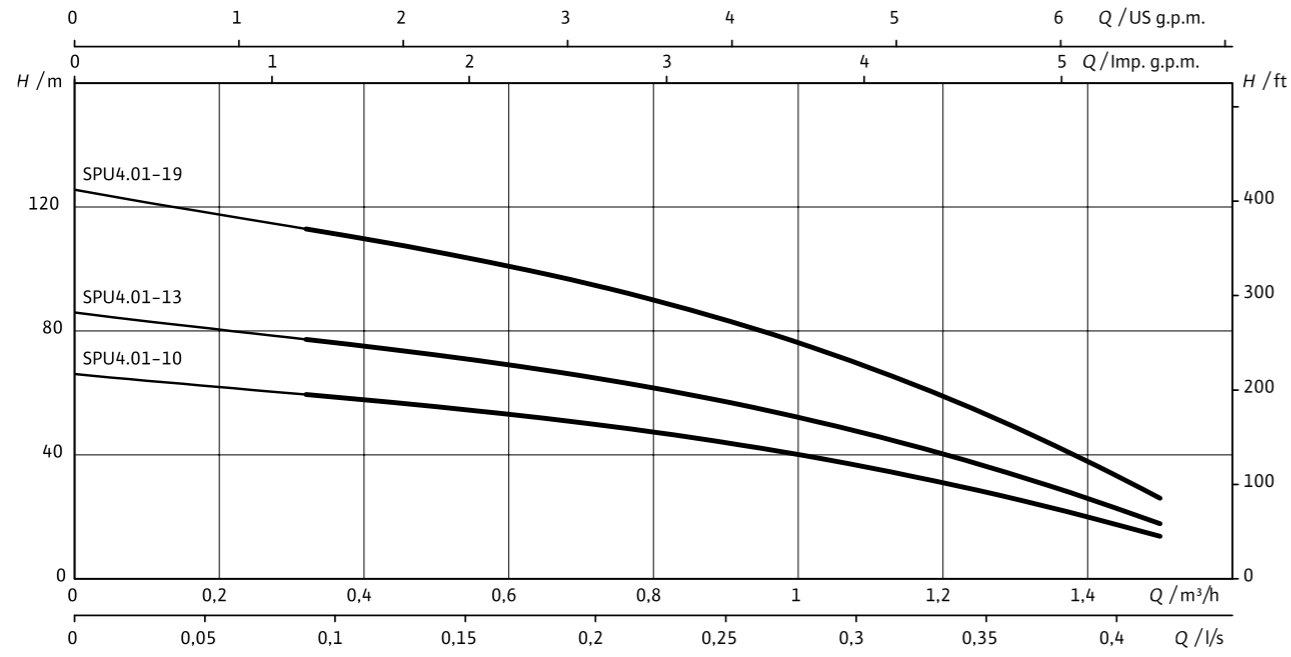
Размеры и вес						
Wilo-Actun FIRST..	Электроподключение	Размеры			~ вес m кг	Монтаж
		H1	H2 мм	H		
SPU4.01-10-B/XI4	1~230 V, 50 Hz	327	361	688	11,9	A, B, D
SPU4.01-13-B/XI4	1~230 V, 50 Hz	381	361	742	12,3	A, B, D
SPU4.01-19-B/XI4	1~230 V, 50 Hz	486	381	867	14	A, B, D
SPU4.02-07-B/XI4	1~230 V, 50 Hz	268	361	629	11,4	A, B, D
SPU4.02-10-B/XI4	1~230 V, 50 Hz	321	381	702	12,6	A, B, D
SPU4.02-14-B/XI4	1~230 V, 50 Hz	390	401	791	14,3	A, B, D
SPU4.02-20-B/XI4	1~230 V, 50 Hz	494	441	935	17,1	A, B, D
SPU4.03-08-B/XI4	1~230 V, 50 Hz	283	381	664	12,3	A, B, D
SPU4.03-11-B/XI4	1~230 V, 50 Hz	335	401	736	13,9	A, B, D
SPU4.03-16-B/XI4	1~230 V, 50 Hz	421	441	862	16,5	A, B, D
SPU4.03-21-B/XI4	1~230 V, 50 Hz	509	471	980	18,9	A, B, D
SPU4.04-09-B/XI4	1~230 V, 50 Hz	344	401	745	13,8	A, B, D
SPU4.04-14-B/XI4	1~230 V, 50 Hz	462	441	903	16,4	A, B, D
SPU4.04-18-B/XI4	1~230 V, 50 Hz	538	471	1009	18,5	A, B, D
SPU4.04-27-B/XI4	1~230 V, 50 Hz	805	561	1366	25,4	A, B, D

Полезные советы

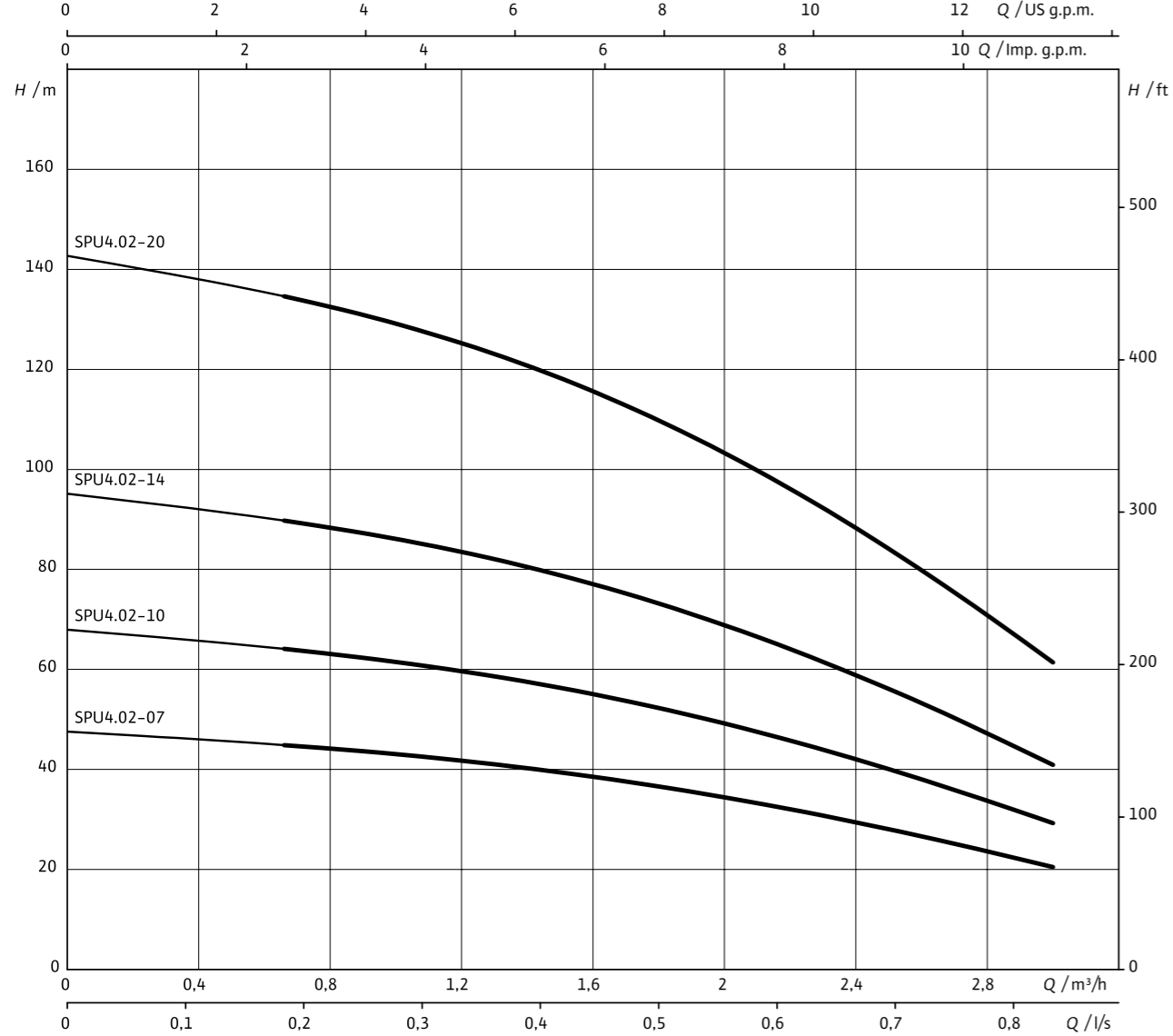
- Во избежание короткого замыкания для соединения кабеля используйте термоусаживаемые муфты.
- Запрещается поднимать и опускать погружные насосы за кабель. Используйте для этого стальной трос.



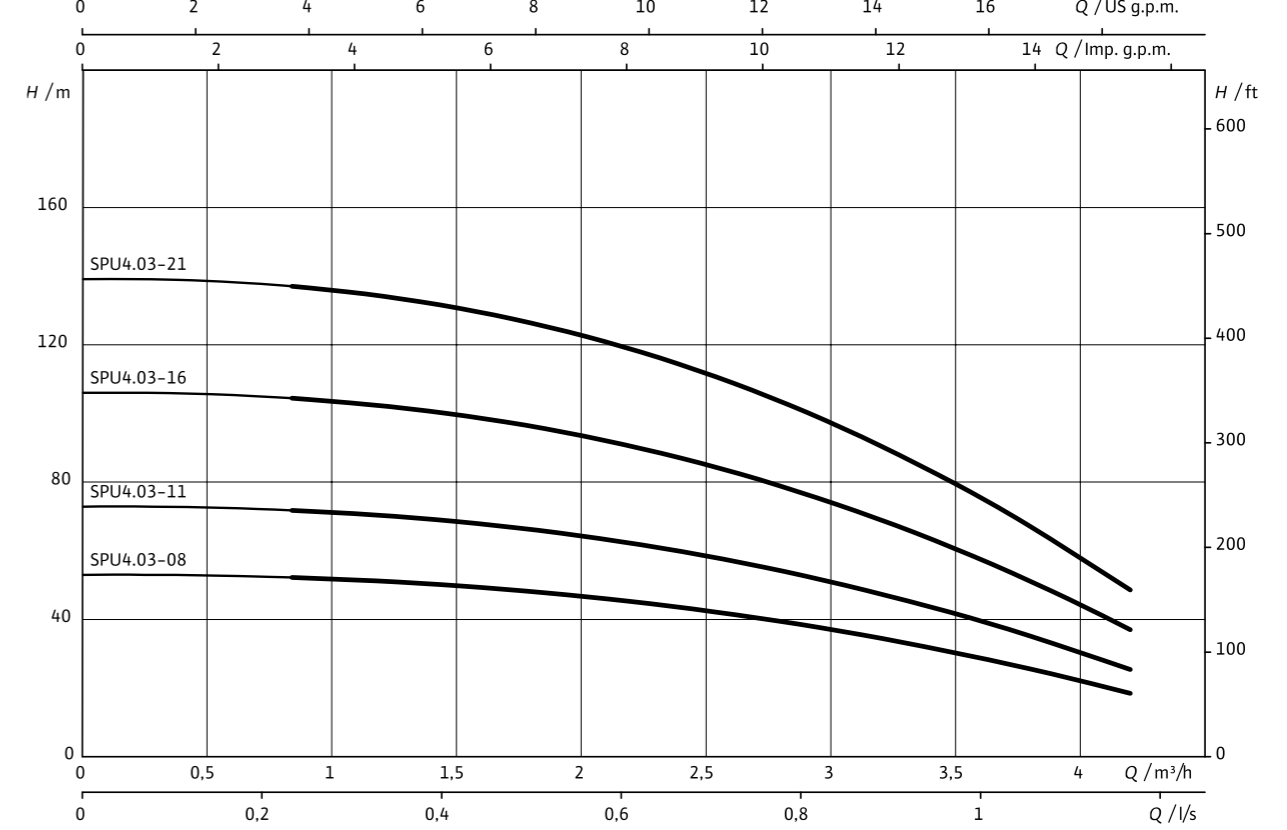
Характеристики насоса Wilo-Actun FIRST-SPU4.01



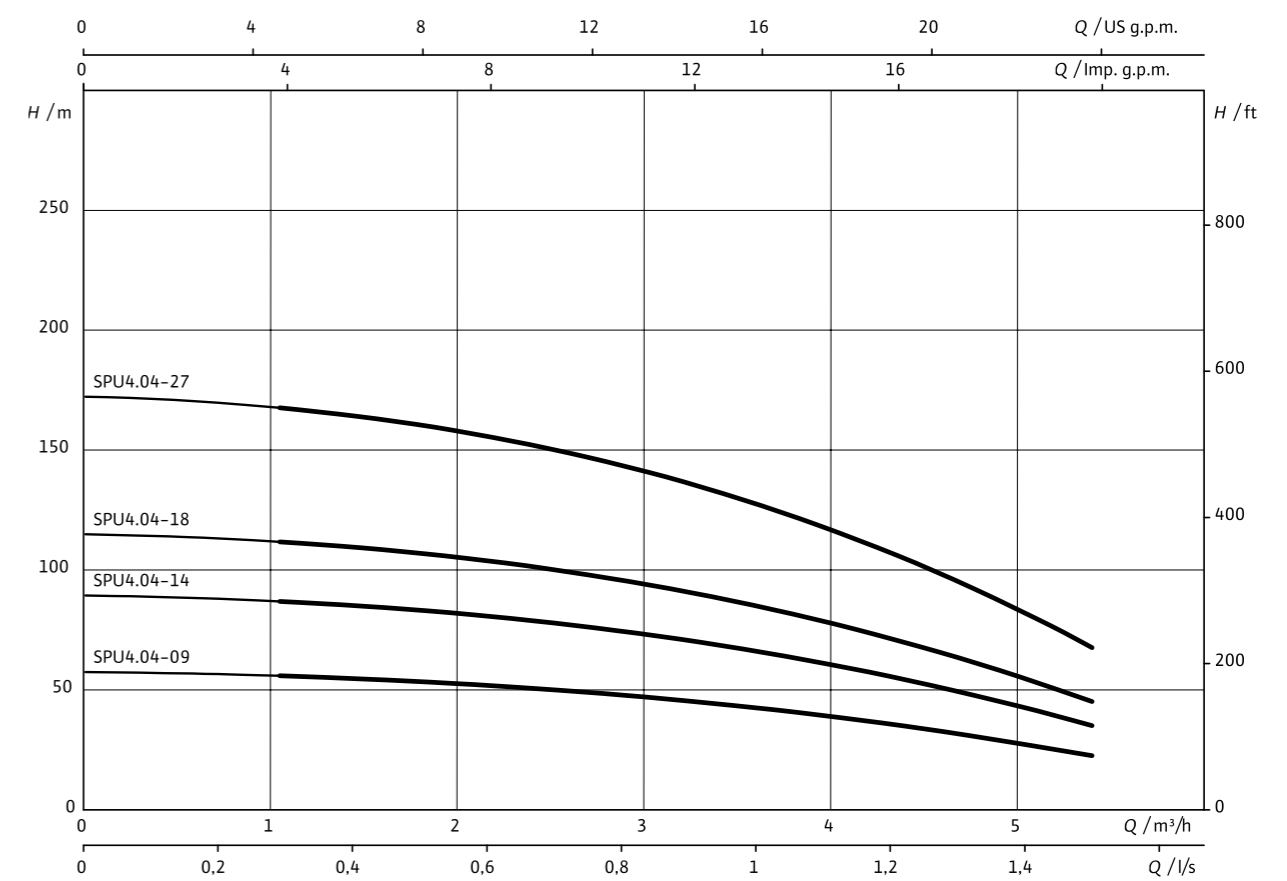
Характеристики насоса Wilo-Actun FIRST-SPU4.02



Характеристики насоса Wilo-Actun FIRST-SPU4.03



Характеристики насоса Wilo-Actun FIRST-SPU4.04

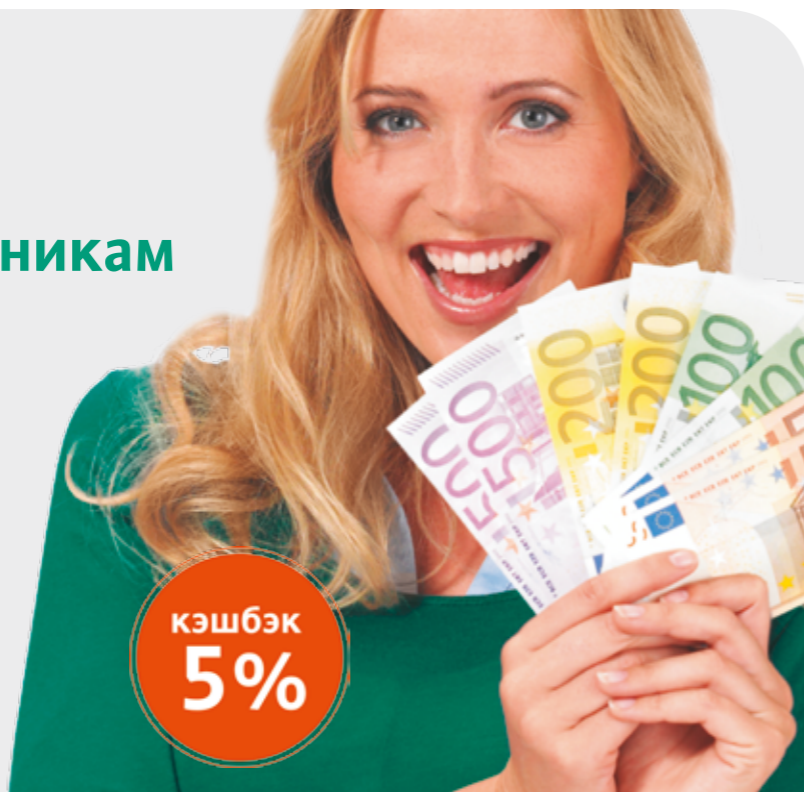


Бонусы монтажникам

bonus.wilo.by

Просто зарегистрируй
номера гарантийных
талонов от насосов

кэшбэк
5%



	продавцы- монтажники	торговые партнеры
Бонус 1 Каждому участнику бонусной программы кэшбек 5% от розничной цены на насосы за регистрацию гарантийных талонов. Прайс-лист и регистрация на bonus.wilo.by .	✓	
Бонус 2 Приглашай новых участников регистрироваться на bonus.wilo.by и получай в течение 1 года 5% от суммы зарегистрированных ими насосов, но не более суммы эквивалентной 100 Евро за каждого нового участника бонусной программы.	✓	✓
Бонус 3 Всем участникам бонусной программы – сувениры Wilo: индикатор работы насосов и фирменная кепка.	✓	✓

Обязательные условия

- регистрировать гарантийные талоны могут только монтажники, которые продают насосы в розницу, т.е. конечному покупателю
- дилеры, дистрибьюторы и другие торговые партнеры Wilo получают бонусы за привлечение в бонусную программу монтажников своей дистрибутивной сети
- в бонусной программе могут регистрироваться гарантийные талоны только от насосов для бытового применения, отмеченные значком bonus

Предлагаем торговые стеллажи, плакаты, брошюры и другие рекламные материалы для комплектации точек продаж насосов Wilo. Обращайтесь в отдел продаж Wilo Belarus:
 Т +375 17 396-34-63 М +375 29 346-07-93 М +375 29 344-01-62

Wilo-Assistant – ваш надежный помощник для быстрого выбора насосов



WILO-ASSISTANT – это бесплатное приложение для Вашего смартфона или планшета, чтобы быстро выбрать насосы по заданным характеристикам.

- Подбор насосов
- Калькулятор расчета трубопровода
- Коды ошибок
- Таблица замены насосов
- Поиск насоса по названию или артикулу
- Инструмент для аудита
- Калькулятор экономии электроэнергии
- Бонусные программы Wilo
- Ассистент функции синхронизации для Wilo-Varios PICO

Сканируйте QR-код и загружайте Wilo-Assistant прямо сейчас

→ в App Store

→ в Google Play Store

или откройте на сайте app.wilo.com/be-by



ОБЗОР БЫТОВЫХ НАСОСОВ WILO:

- весь ассортимент и видео-рекомендации по подбору и монтажу
- технические характеристики и розничные цены в сравнительной таблице

www.wilo.by

wilo

Wilo в Республике Беларусь

ул. Тимирязева, 67, оф. 1101

220035 Минск

T 017 396-34-46

T 017 396-34-63

F 017 396-34-66

M 044 726-02-14

M 029 611-96-35

M 029 344-01-62

M 029 346-07-93

wilo@wilo.by

www.wilo.by

Pioneering for You