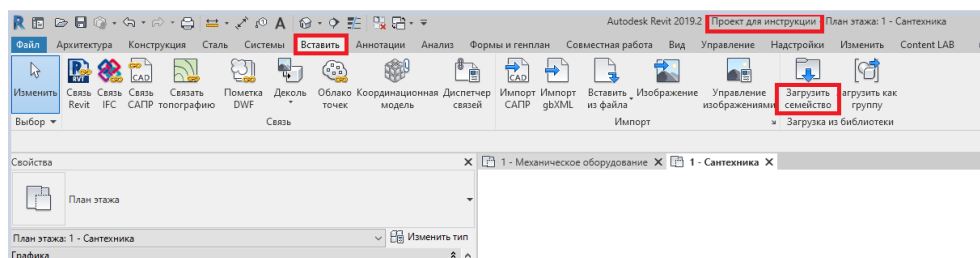
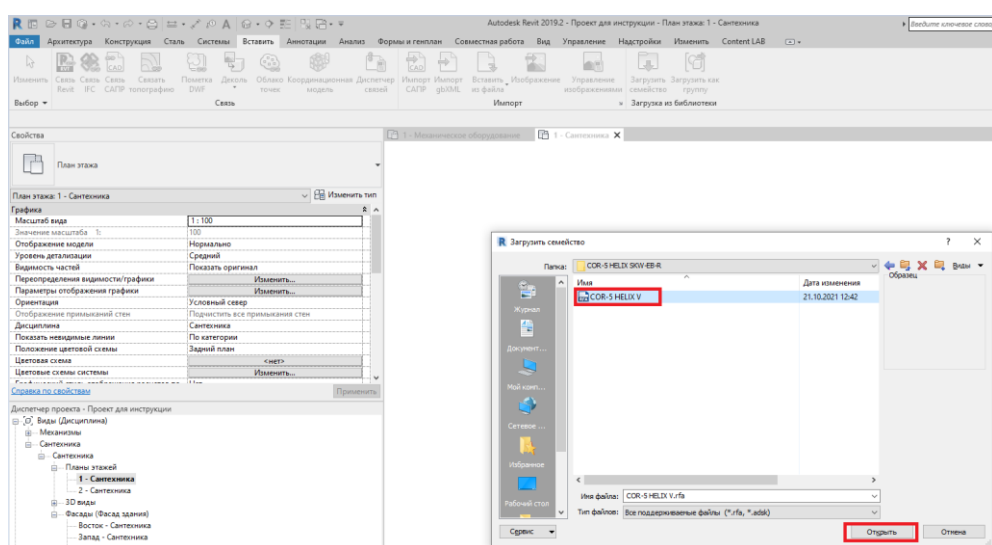


В инструкции рассмотрено одно семейство, но алгоритм работы со всеми семействами одинаков. Внешний вид установки и компоненты обвязки могут отличаться от представленной модели, не нарушая при этом габаритных размеров.

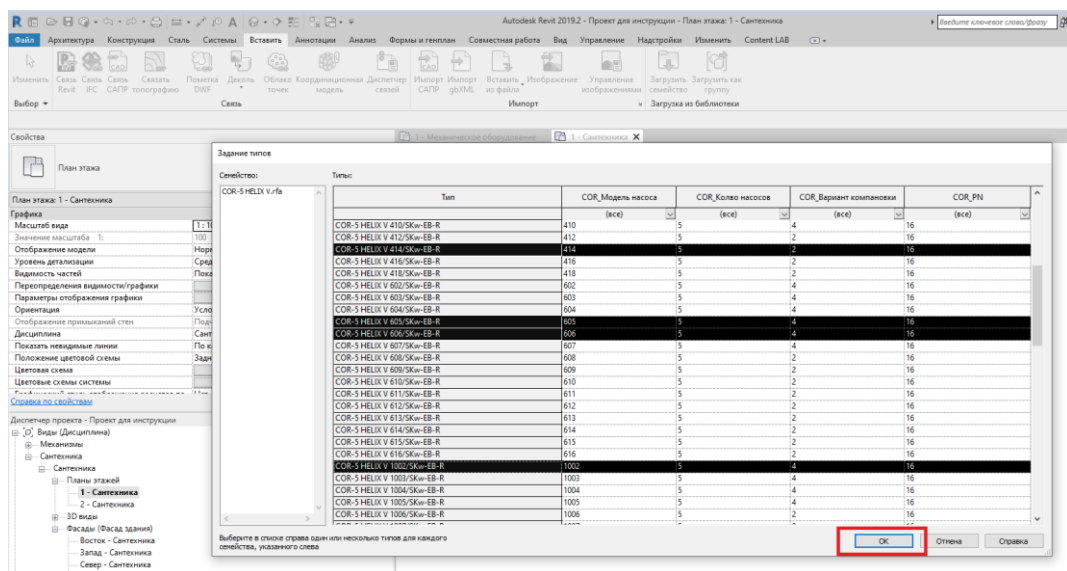
Типоразмеры семейства COR 5 Helix V работают корректно при загрузке в проект. В среде проекта во вкладке «Вставить» находим инструмент «Загрузить семейство»:



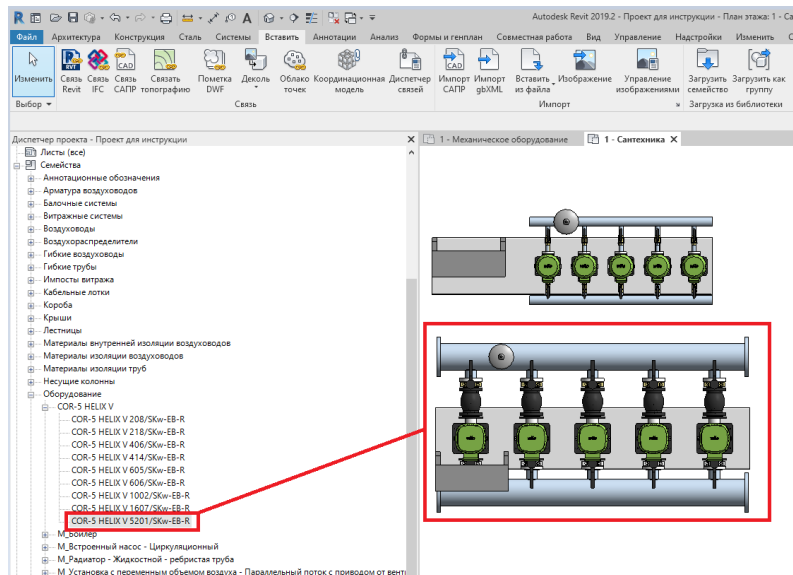
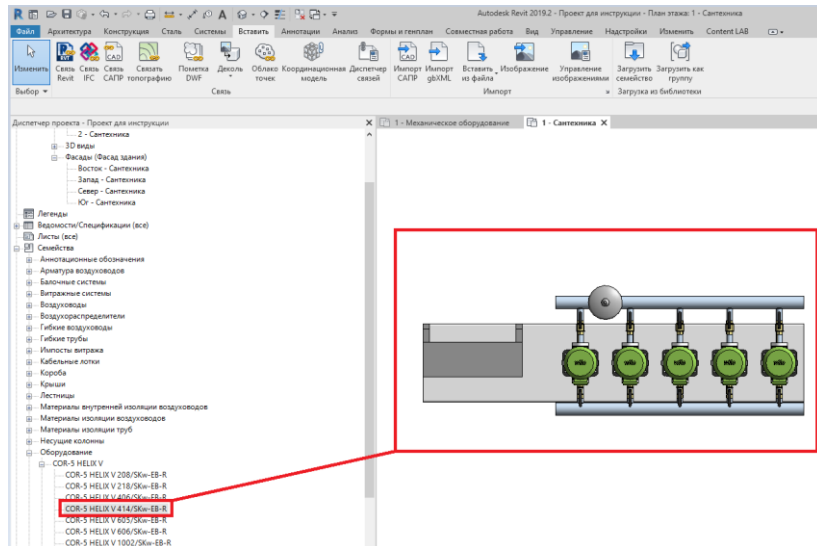
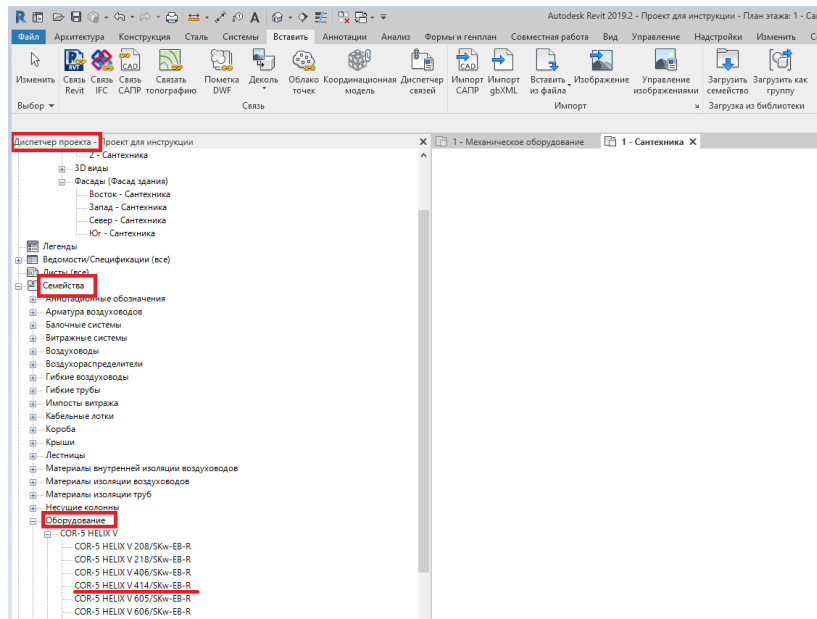
Указываем путь в нужному семейству:



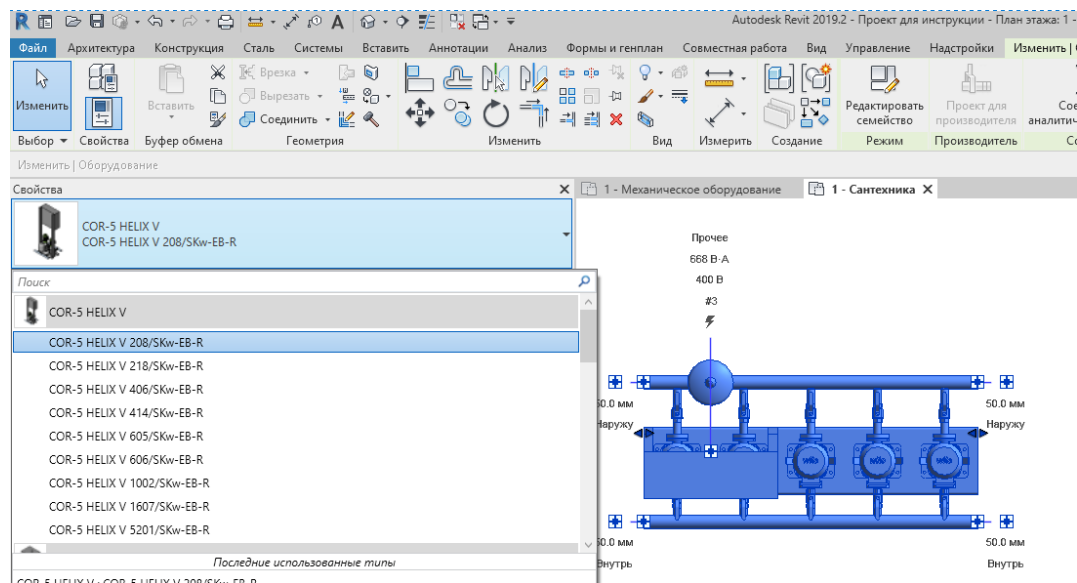
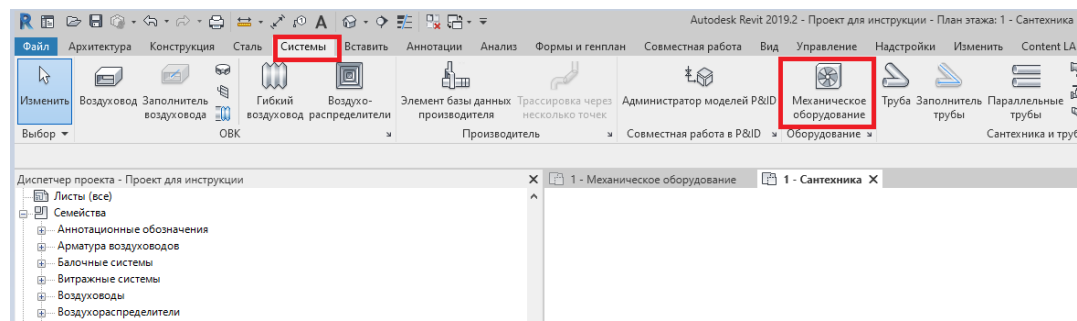
При загрузке семейства в проект сначала открывается окно со списком всех типоразмеров семейства, выбираем необходимые типоразмеры, нажимаем «Ok». Если окно с каталогом не открывается, необходимо проверить наличие файла с каталогом типоразмеров в формате .txt, должен храниться в той же папке, что и файл семейства .rfa и иметь одинаковое название.



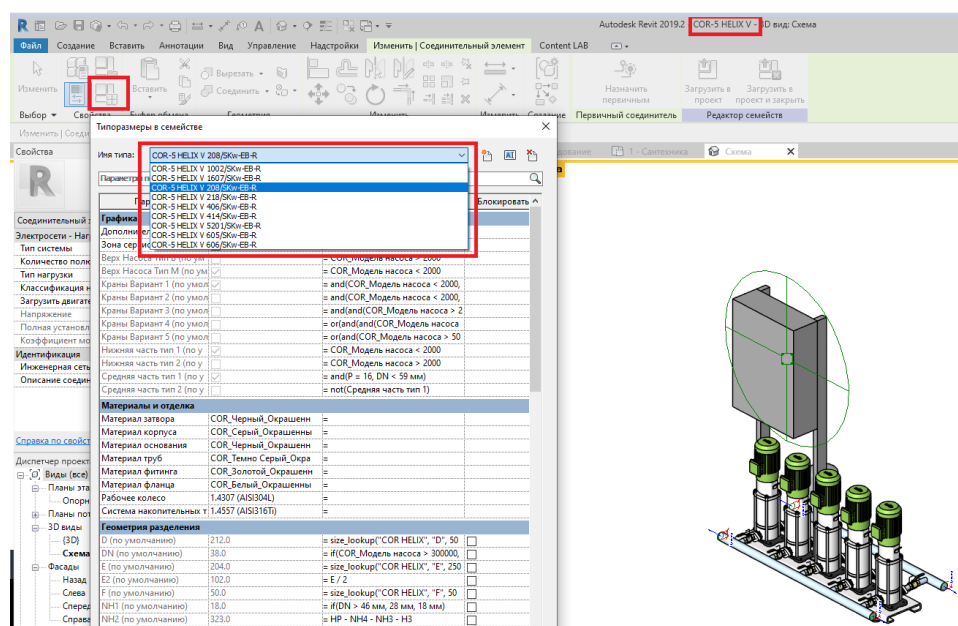
Загруженное семейство с необходимыми типоразмерами находим в «Диспетчер проекта» – Семейства – Оборудование. Выбираем нужную модель, вставляем в проект.



Либо вставить оборудование в проект можно применив инструмент «Механическое оборудование» во вкладке «Системы»:



Если есть необходимость открыть семейство в среде семейства, дважды кликаем по модели оборудования, открывается среда семейства, где будут загружены выбранные при загрузке в проект типоразмеры:



В свойствах семейства в проекте можно включить/отключить видимость зоны обслуживания.